

武蔵府中 郷土かるた

ぜん しゅるい
【全46種類】
じゅん
(いろは順)

ゑ (え)

あ 朝鳴る
あ かねは
高安寺

け 京王線は
大正五年

う うめに
ひばりに
木はけやき

つ つりに
夕日が赤い
向山

わ 和算の
学者
関孝和

ち 地名に
のこる
井田是政

い いちばん
はじめに
武蔵の国府

ゐ (い)

さ さいしよの
代官
高林吉利

ふ 府中
ばやし
笛太鼓

ね 音色
さやかな
運華の磬

か 街道
まじわる
高礼場

り 良雪
えがく
水墨画

ろ 六所
明神社
武蔵の総社

き ききん
教った
平右衛門

こ 甲州
街宿
府中

の 野村
瓜州の
「四人部屋」

な 七百年の
歴史の
板碑

よ 横山
懸党
懸け仏

ぬ 布を
さらして
白糸染屋

は 馬場
大門に
馬の市

ゆ ゆたかな
姿の
あみださま

え えのきが
高い
三千人塚

お 大きな
塚の
高倉遺跡

ら ランプヤ
あんどん
郷土館

た 田畑
しらべた
検地帳

る 類のない
けやきの
なみ木

に 二千年
蓮の
大賀博士

め 明治
六年
学舎はひらけ

て 鉄道の
仏明寺
善明寺

く 黒馬
まつきき
とよめく競馬

む むさしの
きすげは
五月のかおり

れ 歴史が
ねむる
公園墓地

を 自然を
まもって
住みよいまち

ほ 北条と
新田の
分倍古戦場

み 宮の
まもりの
狛犬一対

や 八つ
の
大鼓

ま 松を
立てない
正月飾り

そ そら行け
みんな
健康センター

へ 平地と
はけの
道

と 虎の
朱印
免状

し しながわ
道の
一里塚

ま 松を
立てない
正月飾り

ま 松を
立てない
正月飾り

【武蔵府中 郷土かるた】
ことば：市民から公募 絵：赤羽 末吉
監修：郷土かるた作製委員会
発行：昭和48年1月1日初版

【本パンフレット作成】
府中市 文化スポーツ部 ふるさと文化財課
令和5(2023)年3月発行
☎042-335-4393





る
類のない
けやきの
なみ木

「武蔵府中郷土かるた」の魅力

ふるさと府中の歴史・文化・自然がいっぱい！

50年を越えて、親しまれ、受け継がれる
味わい深い絵札・読札が郷土愛を育みます。



む
むさしの
きすげは
五月の
かおり

【魅力その①】「見て」楽しい！

色とりどりの、やさしく、あたたかく、味わいのある絵札は、見ているだけで楽しい気分になります。

これを描いたのは、『スーホの白い馬』などで世界でも知られる絵本画家の赤羽末吉さん。かるた作成の頃、府中に長く住んでいらしたので、特別の思いで絵札を書いていただきました。

【魅力その②】「読んで」「聞いて」楽しい！



う
うめ
ひばりに
はけやき

読札の言葉の感じ・響き・リズム・テンポ・語呂・おさまりが良いので、読み上げて、また、これを聞いて、自然と親しむことができ、楽しい気分になります。

【魅力その③】「さわって」気持ちがいい！



かるた表面の和紙の手ざわり・あたたかみ・風合いが良いです。毎年、職人さんが、かるたの札や箱を1枚1枚・1箱1箱、手作業でていねいに作っています。

【魅力その④】「めぐって」楽しい！

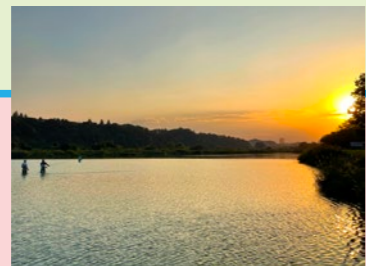
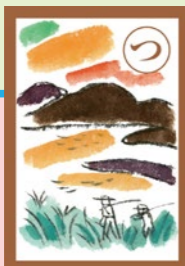
かるたに読まれ関係のある場所には、標識(市内50か所)が立ててあります。かるた遊びはもちろんのこと、旅をする気分です実際にその場所に行ってみると、様々な出会いや発見があり、かるたの世界をさらに楽しむことができます。かるたに付いている絵地図などをもとに、ぜひめぐってみましょう！



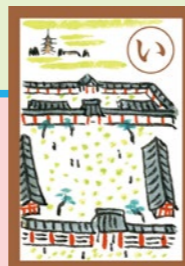
【魅力その⑤】「受け継いで」「引き継いで」うれしい！

「郷土かるた」が発行されたのは昭和48(1973)年1月のことです。令和5(2023)年1月で50周年を迎えました。作成当時は、府中の歴史・文化・自然など、たくさんのすばらしさをみなさんに知ってもらえるよう、また、『やさしく明るく』ロズさみ親しめるよう、願いを込めて作られました。

かるたづくりには、大人だけでなく、小学生も加わり、市民のみなさんで読みの句を考えて選びました。(なお、絵札は赤羽末吉さんに依頼しました。)作成後は、毎年、市内の小学3年生全員に配り、50年で約14万個にもなります。今では郷土かるたは多くの市民が知っている『みんなの共有財産・宝物』といえるものとなっています。1枚1枚に込められた約50年前のみなさんからの『全46枚の大切なメッセージ』。かるたで楽しく学び、府中のすばらしさを『受け継いで』『引き継いで』いきましょう！



つ
つり人に
夕日が赤い
向山



い
いちばん
はじめに
武蔵の
国府



や
ハつの
みこしに
大太鼓