

府中市立府中第八小学校改築に伴う実施設計の概要

目次

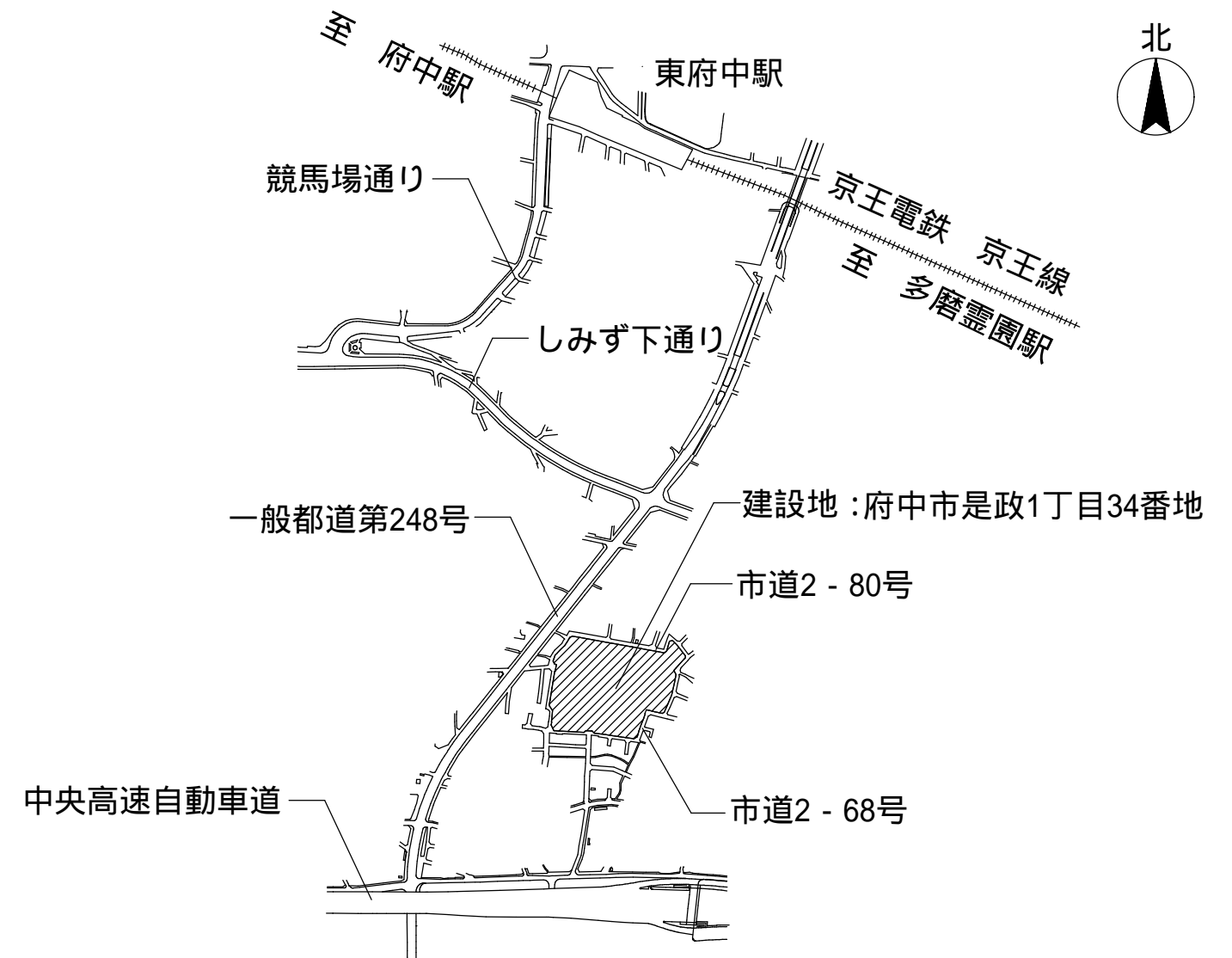
1	建設概要.....	1	9	平面詳細図・展開図	
2	配置計画			(1) 普通教室平面詳細図・展開図.....	19
(1)	現況配置図.....	2		(2) メディアセンター平面詳細図.....	20
(2)	配置図.....	3		(3) メディアセンター展開図.....	21
3	仕上表.....	4		(4) 校務センター平面詳細図.....	22
4	平面計画			(5) 校務センター展開図.....	23
(1)	1階平面図.....	9			
(2)	2階平面図.....	10			
(3)	3階平面図.....	11			
(4)	4階平面図兼屋根伏図.....	12			
5	立面計画				
(1)	校舎立面図.....	13			
(2)	体育館立面図.....	14			
6	断面計画				
(1)	校舎断面図.....	15			
(2)	体育館断面図.....	16			
7	工程計画・建替計画・概算工事費.....	17			
8	イメージパース.....	18			

1 建設概要

- (1) 建設地 府中市是政1丁目34番地
- (2) 用途地域 第一種中高層住居専用地域
・地区等 準防火地域
第一種高度地区・第二種高度地区
- (3) 敷地面積 15,333.68 m² (現況敷地)
- (4) 建築面積 4,940.46 m²
- (5) 延床面積 10,801.86 m²
- (6) 構造・階数 鉄筋コンクリート造一部鉄骨造・地上4階
- (7) 面積表

(単位：m²)

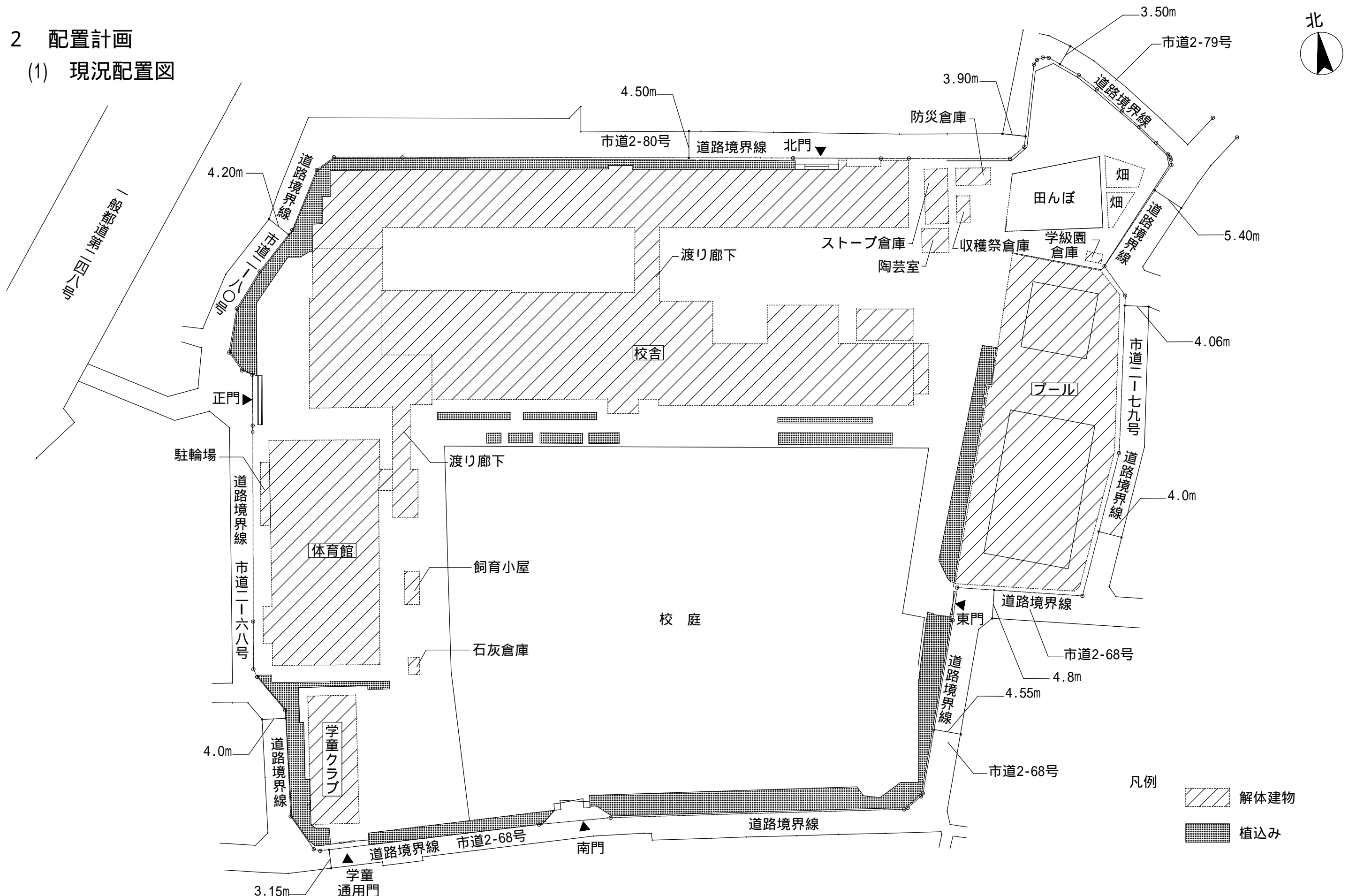
校舎・体育館・ 学童クラブ・ 放課後子ども教室・ プール	塔屋	32.60
	4階	120.74
	3階	2,790.38
	2階	3,269.46
	1階	4,319.17
	小計	10,532.35
屋外倉庫・便所		200.80
飼育小屋		13.50
駐輪場		55.21
合計		10,801.86



案内図 1 : 4 , 0 0 0

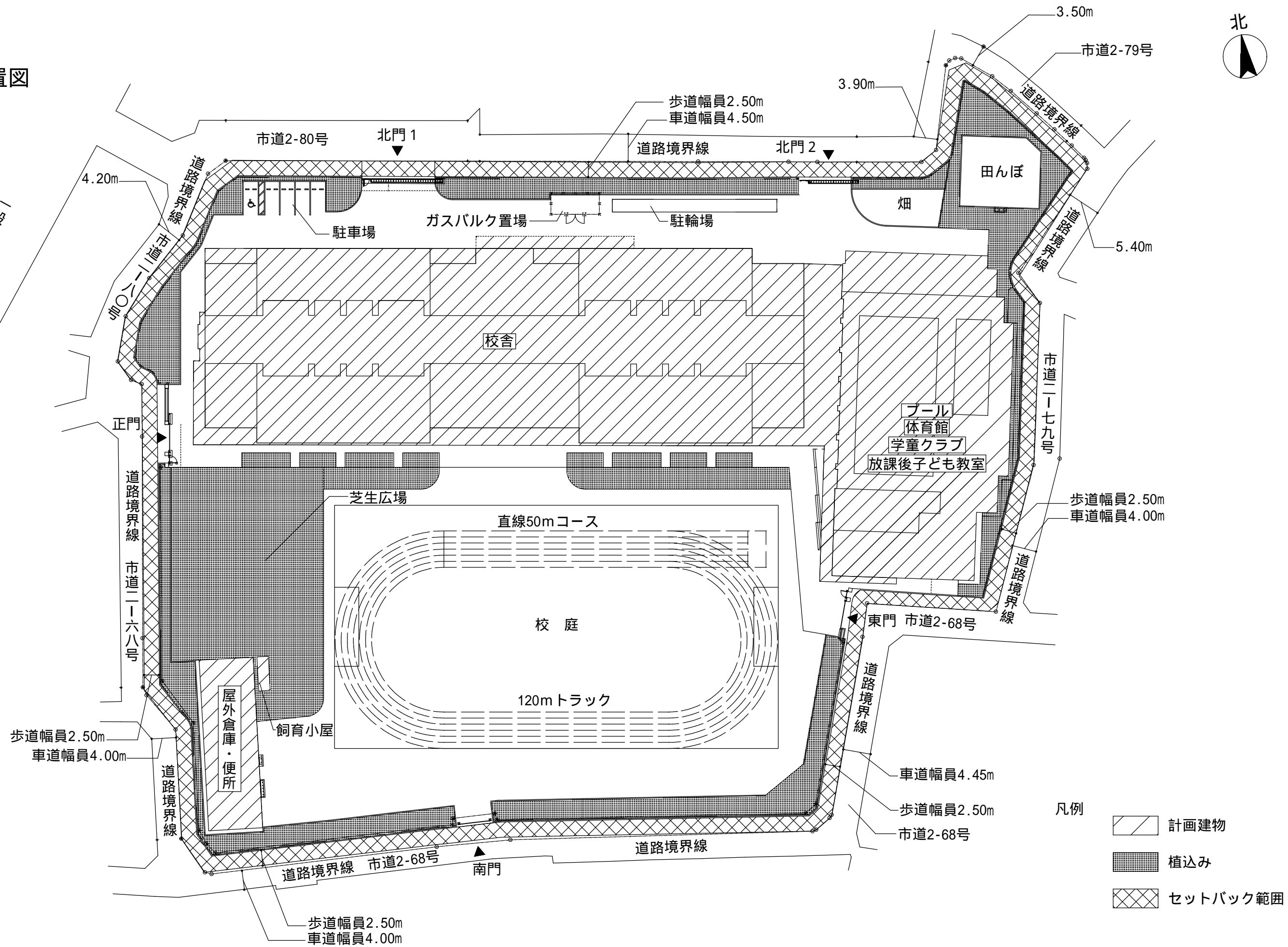
2 配置計画

(1) 現況配置図



配置図（現況配置図） 1:600

(2) 配置図



配置図 1 : 6 0 0

3 仕上表

外部仕上表 (校舎・体育館)	屋根1	アスファルト防水	軒天	コンクリート打放しの上、塗装
	屋根2	ガルバリウム鋼板	壁樋	アルミフッ素樹脂塗装
	外壁1	コンクリート打放しの上、塗装	庇	アルミ庇、ウレタン塗膜防水
	外壁2	目隠し有孔折板	笠木	ウレタン塗膜防水
	建具	アルミサッシ、アルミドア等	バルコニー	アスファルト防水
	ガラス	Low-E複層ガラス	プール	大プール、小プール（FRP製）、プールサイド：防滑性シート

階	室名	天井高	床	壁	天井	備考
			仕上げ	仕上げ	仕上げ	
1階	昇降口	2,900	長尺塩化ビニルシート/磁器質タイル	エマルジョンペイント塗り	岩綿吸音板	下足入れ
	教職員・一般玄関	2,900	磁器質タイル	エマルジョンペイント塗り	岩綿吸音板	下足入れ
	校務センター	2,900	ビニル床タイル	エマルジョンペイント塗り	岩綿吸音板	カウンター、ミニキッチン、収納棚
	学校経営ルーム(校長室)	2,900	フローリング	エマルジョンペイント塗り	岩綿吸音板	収納棚
	印刷室	2,600	長尺塩化ビニルシート	エマルジョンペイント塗り	岩綿吸音板	収納棚
	学校支援スペース	2,600	長尺塩化ビニルシート	エマルジョンペイント塗り	岩綿吸音板	下足入れ
	職員更衣休憩室(男・女)	2,900	長尺塩化ビニルシート	エマルジョンペイント塗り	化粧石こうボード	カーテンレール
	職員便所(男・女)	2,600	長尺塩化ビニルシート	エマルジョンペイント塗り	岩綿吸音板	トイレブース
	面談室	2,400	長尺塩化ビニルシート	エマルジョンペイント塗り	岩綿吸音板	収納カウンター
	用務員室・倉庫	2,900	長尺塩化ビニルシート	エマルジョンペイント塗り	化粧石こうボード	収納棚
	音楽室	2,900	長尺塩化ビニルシート	エマルジョンペイント塗り	岩綿吸音板	収納棚、掃除用具入れ
	音楽準備室	2,900	長尺塩化ビニルシート	エマルジョンペイント塗り	岩綿吸音板	収納棚
	家庭科室	2,900	長尺塩化ビニルシート	エマルジョンペイント塗り	岩綿吸音板	調理台、流し台、掃除用具入れ、収納棚
	家庭科準備室	2,900	長尺塩化ビニルシート	エマルジョンペイント塗り	岩綿吸音板	収納棚
	和室	2,900	畳敷き	クロス貼	ビニルクロス	上足入れ、下足入れ
	PTA室	2,900	長尺塩化ビニルシート	エマルジョンペイント塗り	岩綿吸音板	
	多目的ルーム	2,900	長尺塩化ビニルシート	エマルジョンペイント塗り	岩綿吸音板	流し台
	会議室	2,900	長尺塩化ビニルシート	エマルジョンペイント塗り	化粧石こうボード	
	保健室	2,900	長尺塩化ビニルシート	エマルジョンペイント塗り	岩綿吸音板	カーテンレール、収納棚、ミニキッチン
	教育相談室	2,400	長尺塩化ビニルシート/フローリング	エマルジョンペイント塗り	化粧石こうボード/岩綿吸音板	
地域コモン	2,400	長尺塩化ビニルシート	エマルジョンペイント塗り	岩綿吸音板		

内部仕上表-2 (校舎)

階	室名	天井高	床	壁	天井	備考
			仕上げ	仕上げ	仕上げ	
2階	理科室1・2	2,700	長尺塩化ビニルシート	エマルジョンペイント塗り	岩綿吸音板	実験台、流し台、収納棚
	理科準備室	2,700	長尺塩化ビニルシート	エマルジョンペイント塗り	岩綿吸音板	流し台、収納棚、薬品庫
	図工室	2,700	フローリング	エマルジョンペイント塗り	岩綿吸音板	収納棚、流し台
	図工準備室	2,700	長尺塩化ビニルシート	エマルジョンペイント塗り	化粧石こうボード	収納棚
	メディアセンター	2,700	フローリング/ビニル床タイル	エマルジョンペイント塗り	岩綿吸音板	カウンター、収納棚、書架、閲覧テーブル
	司書室	2,400	ビニル床タイル	エマルジョンペイント塗り	岩綿吸音板	
	特別支援教室 (活動スペース)	2,700	フローリング	エマルジョンペイント塗り	岩綿吸音板	ロッカー、収納棚
	特別支援教室 (個別指導スペース)	2,700	フローリング	エマルジョンペイント塗り	岩綿吸音板	
	特別支援教室 (教材庫)	2,400	長尺塩化ビニルシート	エマルジョンペイント塗り	化粧石こうボード	
	備蓄倉庫	2,400	長尺塩化ビニルシート	エマルジョンペイント塗り	化粧石こうボード	
	放送室	2,400	長尺塩化ビニルシート	エマルジョンペイント塗り	岩綿吸音板	
3階	更衣室 (男・女)	2,400	長尺塩化ビニルシート	エマルジョンペイント塗り	岩綿吸音板	
共通	普通教室1~24	2,700	フローリング	エマルジョンペイント塗り	岩綿吸音板	収納棚、掃除用具入れ
	学習室	2,700	フローリング	エマルジョンペイント塗り	岩綿吸音板	
	教材庫	2,700	長尺塩化ビニルシート	エマルジョンペイント塗り	岩綿吸音板	
	ロッカースペース	2,400	長尺塩化ビニルシート	エマルジョンペイント塗り	岩綿吸音板	ロッカー、収納棚
	オープンスペース	2,700	長尺塩化ビニルシート	エマルジョンペイント塗り	岩綿吸音板	
	配膳室	2,900/2,700 /2,400	樹脂系塗床/長尺塩化ビニルシート	エマルジョンペイント塗り	化粧石こうボード	
	倉庫	2,600	ビニル床タイル/長尺塩化ビニルシート	エマルジョンペイント塗り	化粧石こうボード/直天井	
	廊下 (1F~3F)	2,900/2,700	長尺塩化ビニルシート	エマルジョンペイント塗り	岩綿吸音板	共用流し、展示棚
	階段	-	長尺塩化ビニルシート	エマルジョンペイント塗り	化粧石こうボード	
	便所 (男・女)	2,600/2,400	長尺塩化ビニルシート	エマルジョンペイント塗り	岩綿吸音板	
	みんなのトイレ	2,600/2,400	長尺塩化ビニルシート	エマルジョンペイント塗り	岩綿吸音板	
機械室	2,900	樹脂系塗床	エマルジョンペイント塗り	ガラスウールボード		

内部仕上表-3 (体育館)

階	室名	天井高	床	壁	天井	備考
			仕上げ	仕上げ	仕上げ	
1階	玄関	2,700	長尺塩化ビニルシート	エマルジョンペイント塗り	岩綿吸音板	下足入れ
	アリーナ	8,000	スポーツ床シート	シナ合板/有孔シナ合板	木毛セメント板	
	ステージ	6,900	積層フローリング	シナ合板/有孔シナ合板	木毛セメント板	
	器具庫	3,000	樹脂系塗床	エマルジョンペイント塗り	化粧石こうボード	
	倉庫	2,700	樹脂系塗床	エマルジョンペイント塗り	化粧石こうボード	
	更衣室 (男・女)	2,400	長尺塩化ビニルシート	エマルジョンペイント塗り	岩綿吸音板	
	便所 (男・女)	2,400	長尺塩化ビニルシート	エマルジョンペイント塗り	岩綿吸音板	
	みんなのトイレ	2,400	長尺塩化ビニルシート	エマルジョンペイント塗り	岩綿吸音板	
	備蓄倉庫	3,000	樹脂系塗床	エマルジョンペイント塗り	化粧石こうボード	
	外部倉庫	3,000	樹脂系塗床	エマルジョンペイント塗り	化粧石こうボード	
2階	放送室	2,700	長尺塩化ビニルシート	エマルジョンペイント塗り	化粧石こうボード	
	機械室	2,700	樹脂系塗床	エマルジョンペイント塗り	グラスウールボード	
	ギャラリー	2,500	長尺塩化ビニルシート	エマルジョンペイント塗り	化粧石こうボード	
共通	階段	-	長尺塩化ビニルシート	エマルジョンペイント塗り	岩綿吸音板	
	渡り廊下	2,500	長尺塩化ビニルシート	エマルジョンペイント塗り	岩綿吸音板	
	廊下	2,700	長尺塩化ビニルシート	エマルジョンペイント塗り	岩綿吸音板	

内部仕上表-4 (学童クラブ)

階	室名	天井高	床	壁	天井	備考
			仕上げ	仕上げ	仕上げ	
1階	玄関	2,700	長尺塩化ビニルシート	エマルジョンペイント塗り	岩綿吸音板	下足入れ
	廊下	2,700	長尺塩化ビニルシート	エマルジョンペイント塗り	岩綿吸音板	
	育成室	2,700	長尺塩化ビニルシート/フローリング	エマルジョンペイント塗り/クロス貼	岩綿吸音板/ビニルクロス	流し台、ロッカー、カウンター
	指導員室	2,700	長尺塩化ビニルシート	エマルジョンペイント塗り	岩綿吸音板	
2階	育成室	2,700	長尺塩化ビニルシート/フローリング	エマルジョンペイント塗り/クロス貼	岩綿吸音板/ビニルクロス	流し台、ロッカー、カウンター
	給湯コーナー	2,400	長尺塩化ビニルシート	エマルジョンペイント塗り	岩綿吸音板	
	便所(男・女)	2,400	長尺塩化ビニルシート	エマルジョンペイント塗り	岩綿吸音板	
	倉庫	2,400	長尺塩化ビニルシート	エマルジョンペイント塗り	化粧石こうボード	

内部仕上表-5 (放課後子ども教室)

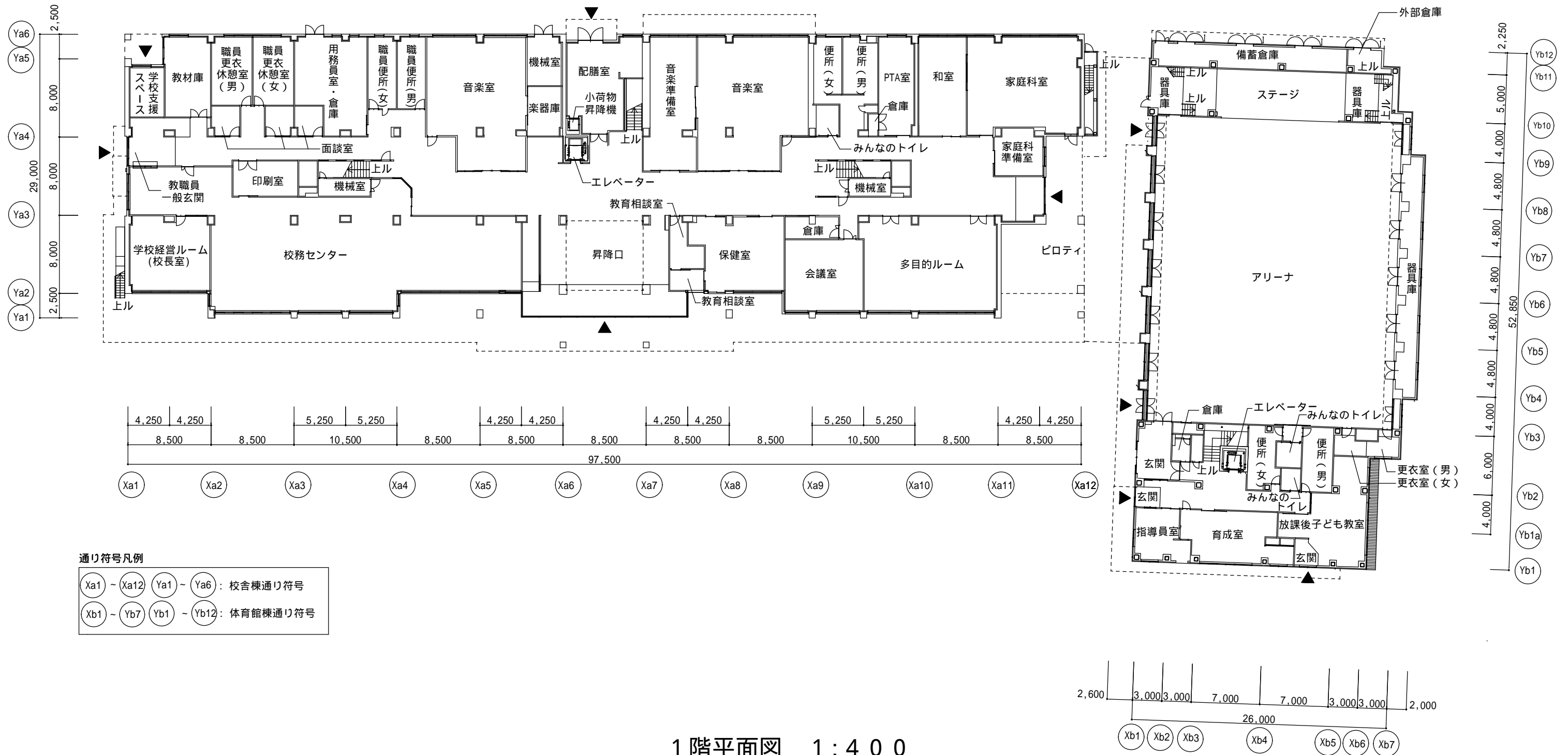
階	室名	天井高	床	壁	天井	備考
			仕上げ	仕上げ	仕上げ	
1階	玄関	2,700	長尺塩化ビニルシート	エマルジョンペイント塗り	岩綿吸音板	
	放課後子ども教室	2,700	長尺塩化ビニルシート	エマルジョンペイント塗り	岩綿吸音板	流し台、カウンター、ロッカー、下足入れ、収納棚

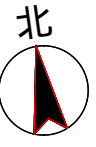
内部仕上表-6 (プール)

階	室名	天井高	床	壁	天井	備考
			仕上げ	仕上げ	仕上げ	
3階	更衣室 (男・女)	2,400	長尺塩化ビニルシート/樹脂系塗床	エマルジョンペイント塗り	エマルジョンペイント塗り /ケイ酸カルシウム板	
	便所 (男・女)	2,300	長尺塩化ビニルシート/樹脂系塗床	エマルジョンペイント塗り	エマルジョンペイント塗り /ケイ酸カルシウム板	流し台
4階	管理室	2,400	長尺塩化ビニルシート/樹脂系塗床	エマルジョンペイント塗り	エマルジョンペイント塗り /ケイ酸カルシウム板	
	倉庫	2,400	長尺塩化ビニルシート/樹脂系塗床	エマルジョンペイント塗り	エマルジョンペイント塗り /ケイ酸カルシウム板	
	便所 (男・女)	2,400	長尺塩化ビニルシート/樹脂系塗床	エマルジョンペイント塗り	エマルジョンペイント塗り /ケイ酸カルシウム板	

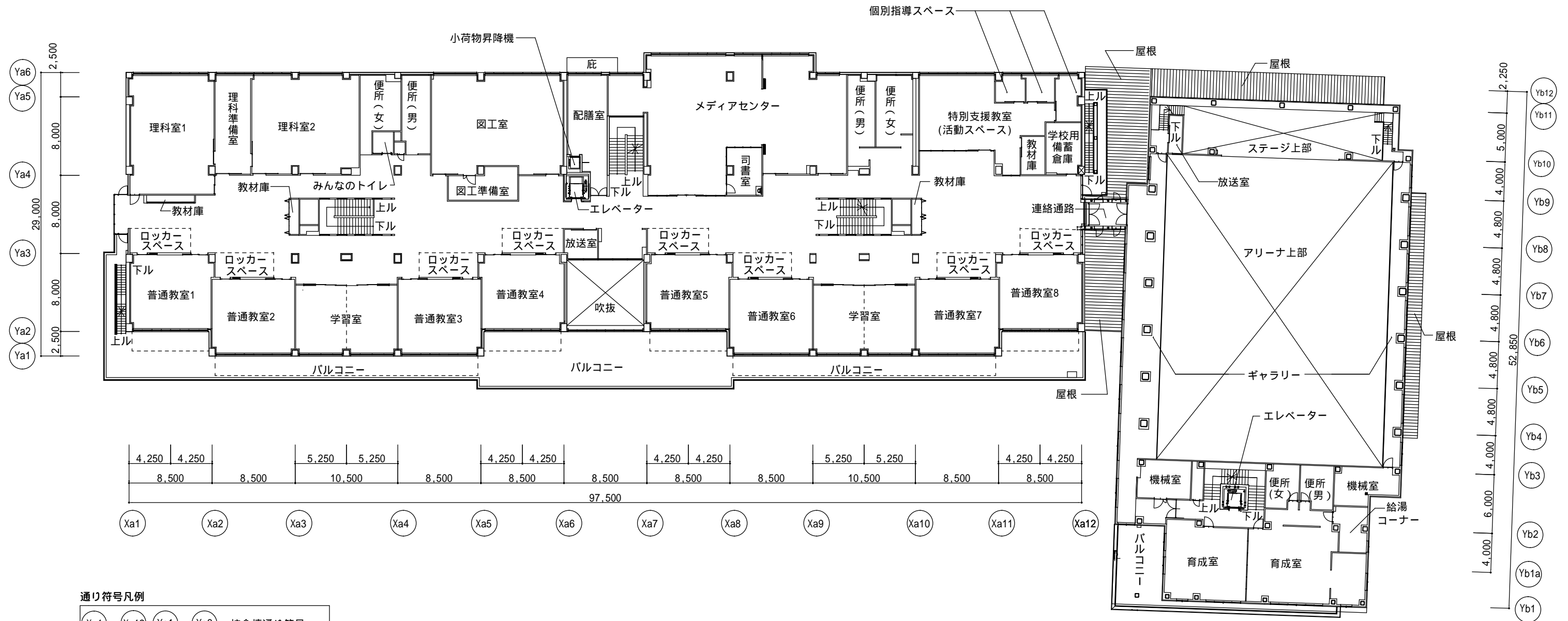
4 平面計画

(1) 1階平面図





(2) 2階平面図



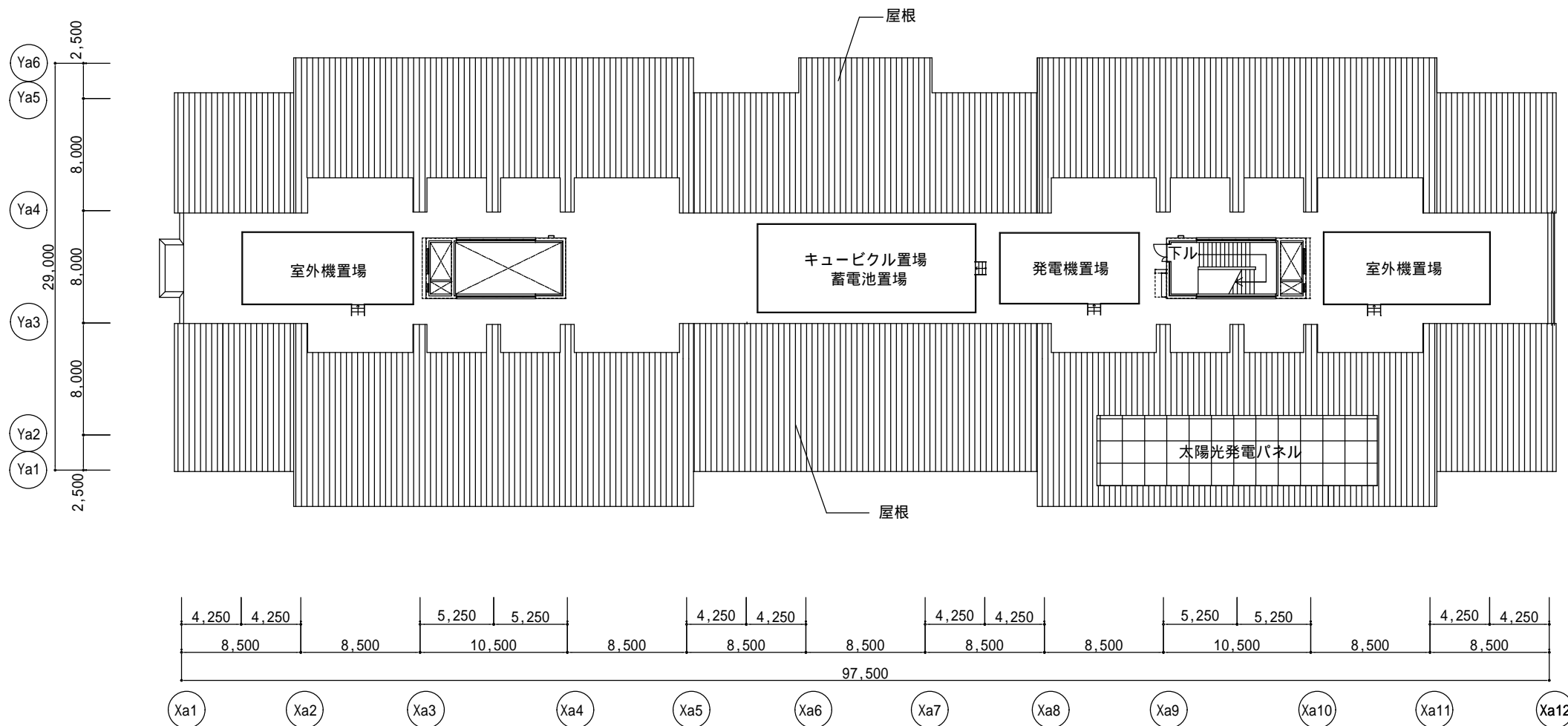
通り符号凡例

- Xa1 - Xa12 Ya1 - Ya6 : 校舎棟通り符号
- Xb1 - Xb7 Yb1 - Yb12 : 体育館棟通り符号

2階平面図 1:400

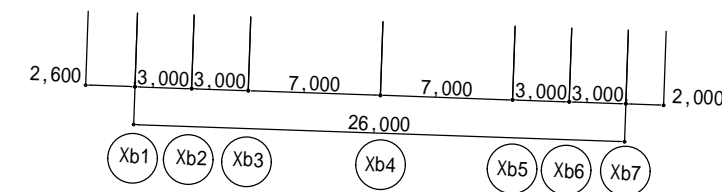
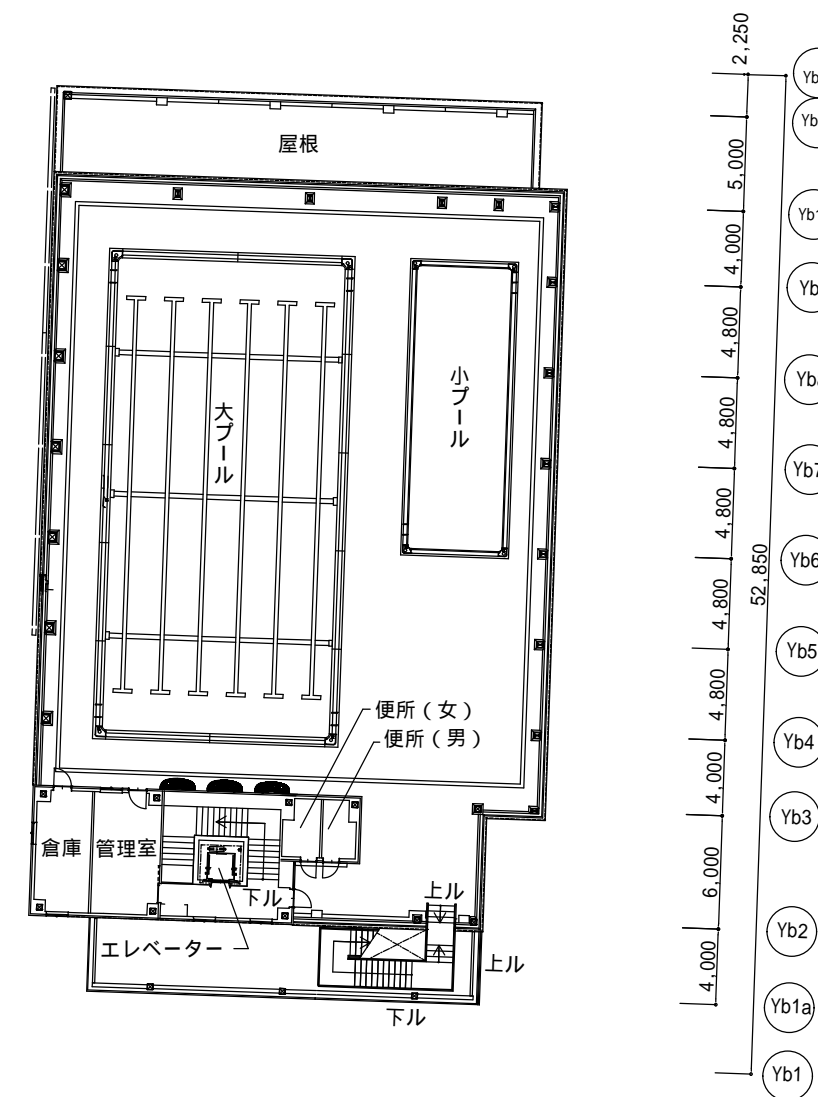


(4) 4階平面図兼屋根伏図



通り符号凡例

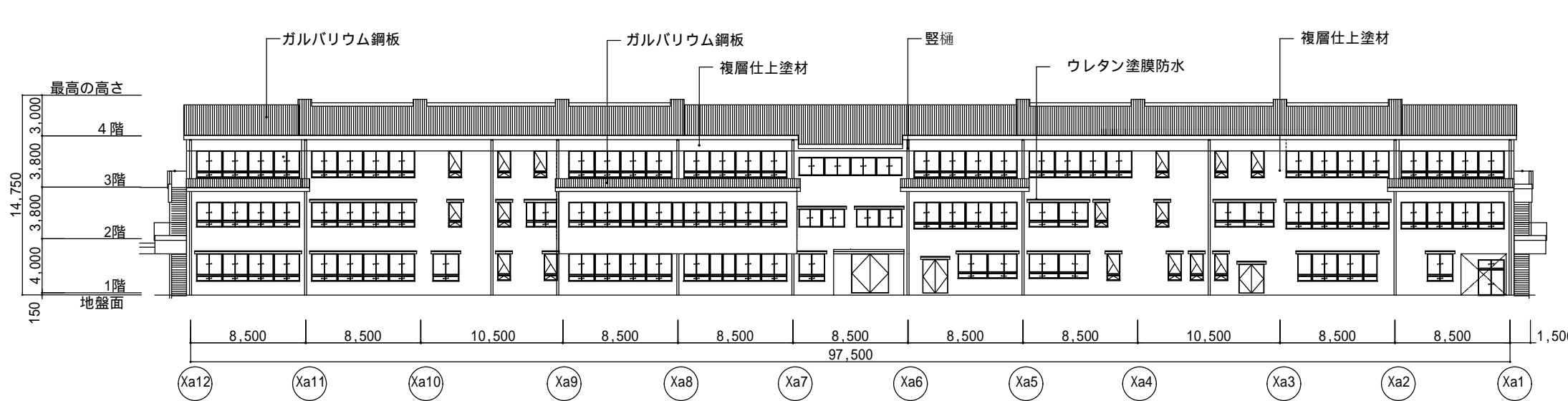
- Xa1 ~ Xa12 Ya1 ~ Ya6 : 校舎棟通り符号
- Xb1 ~ Xb7 Yb1 ~ Yb12 : 体育館棟通り符号



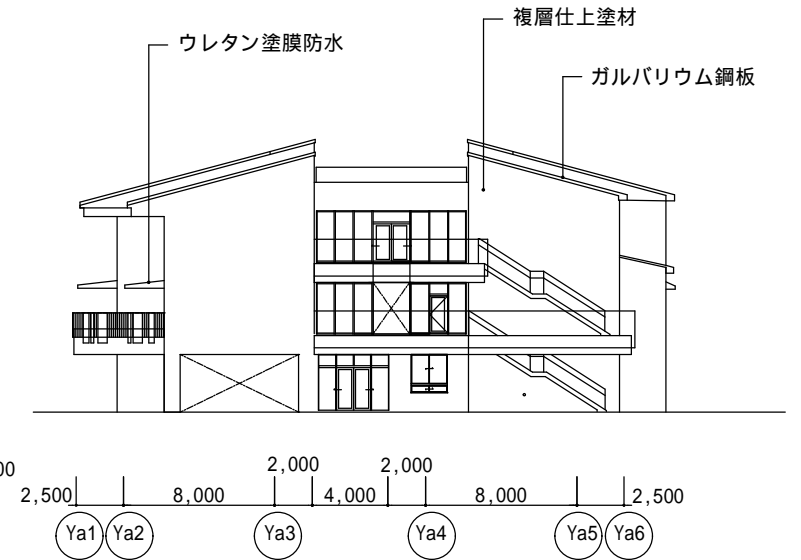
4階平面図兼屋根伏図 1:400

5 立面計画

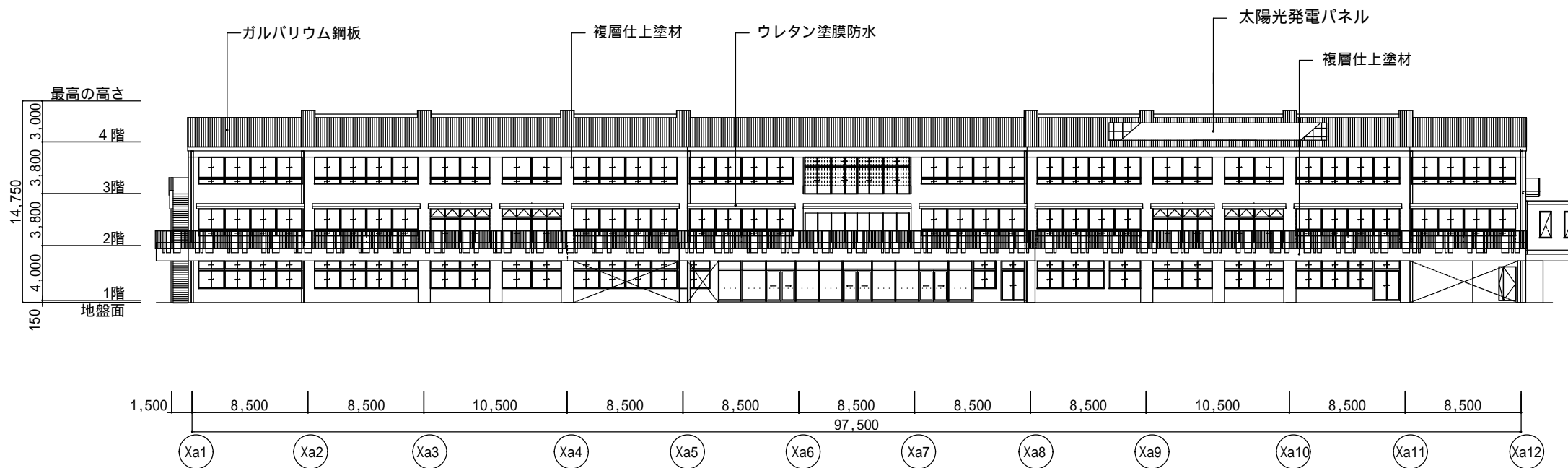
(1) 校舎立面図



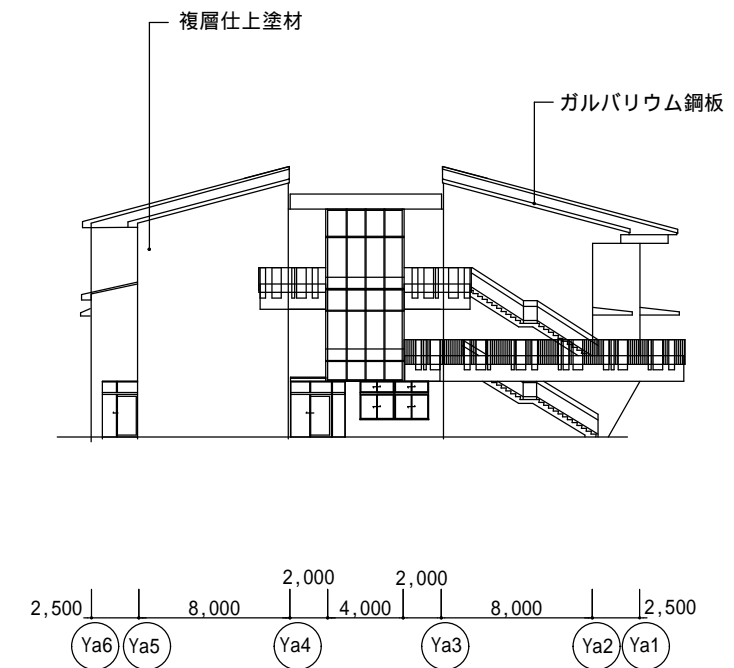
校舎 北立面 1:400



校舎 東立面 1:400

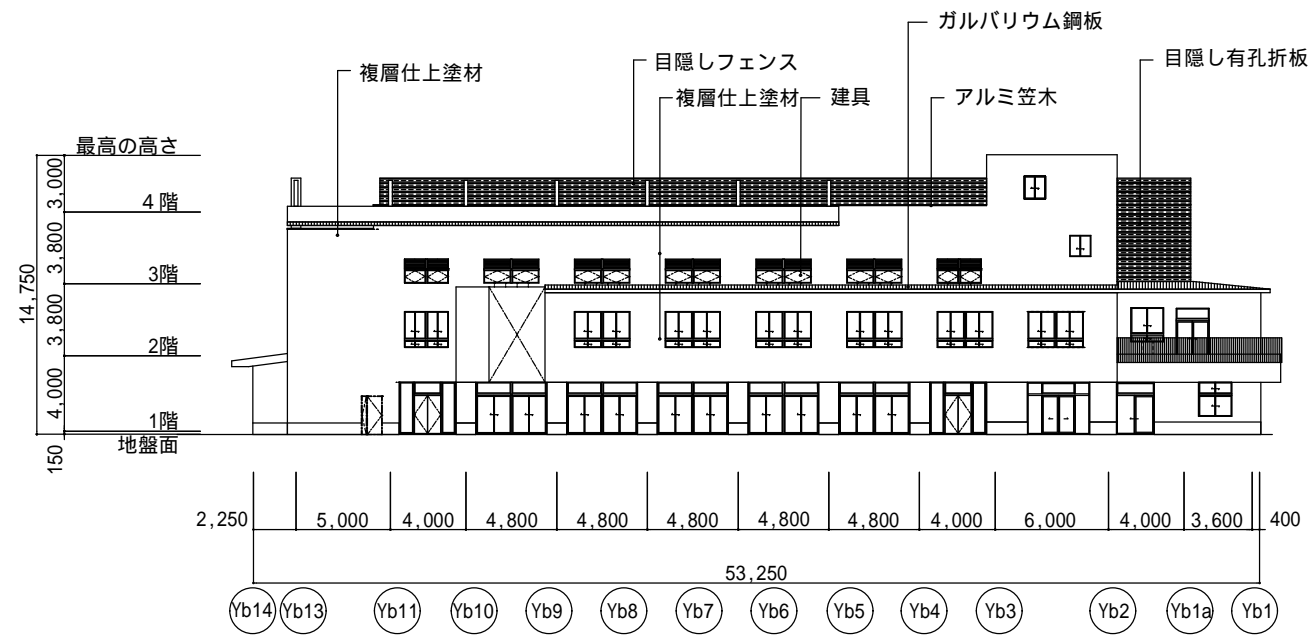


校舎 南立面 1:400

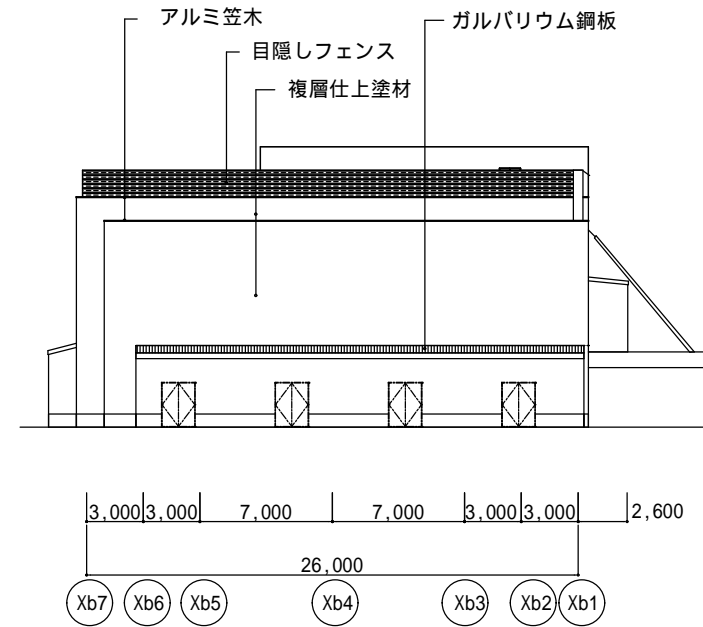


校舎 西立面 1:400

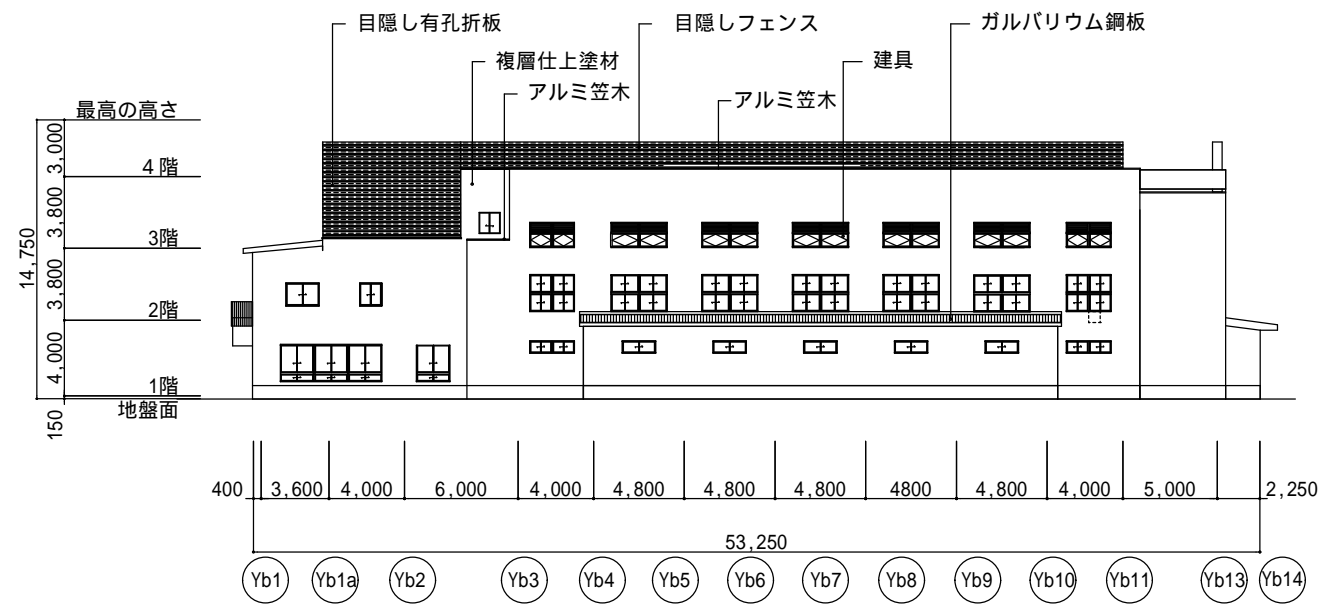
(2) 体育館立面図



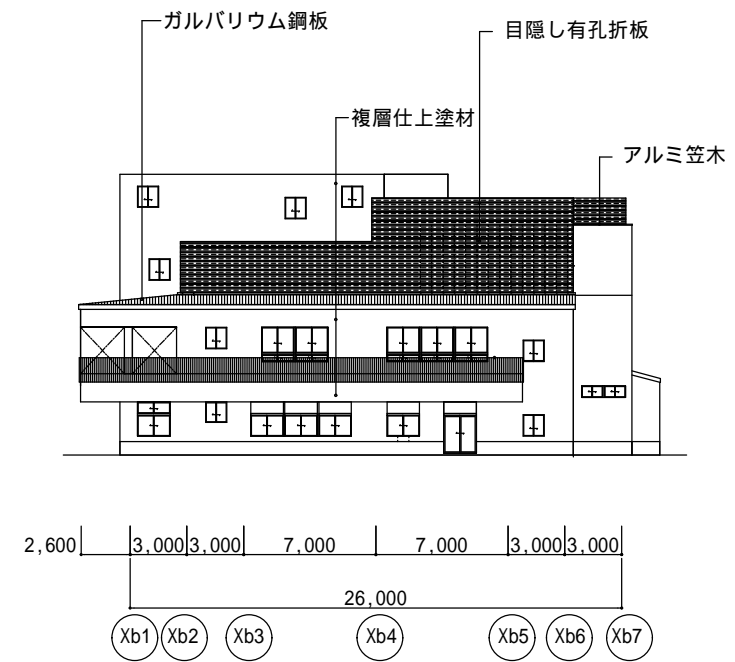
体育館 東立面 1:400



体育館 北立面 1:400



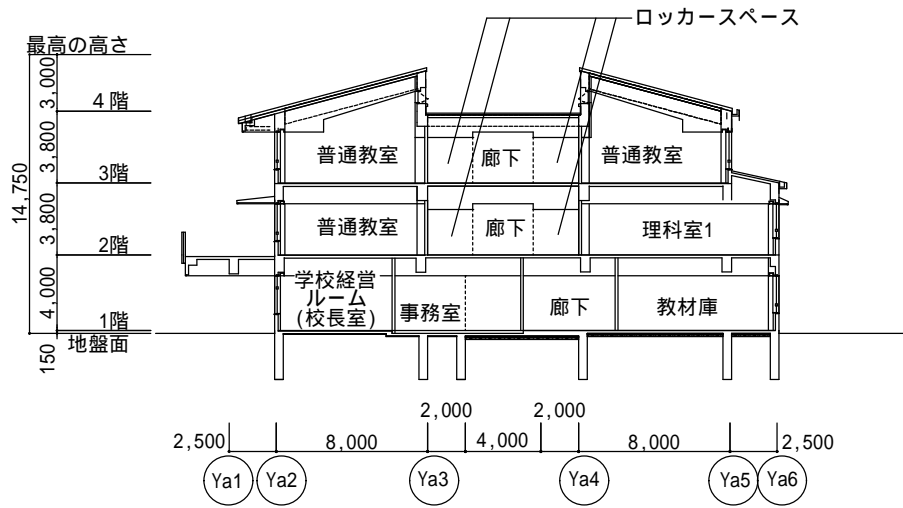
体育館 西立面 1:400



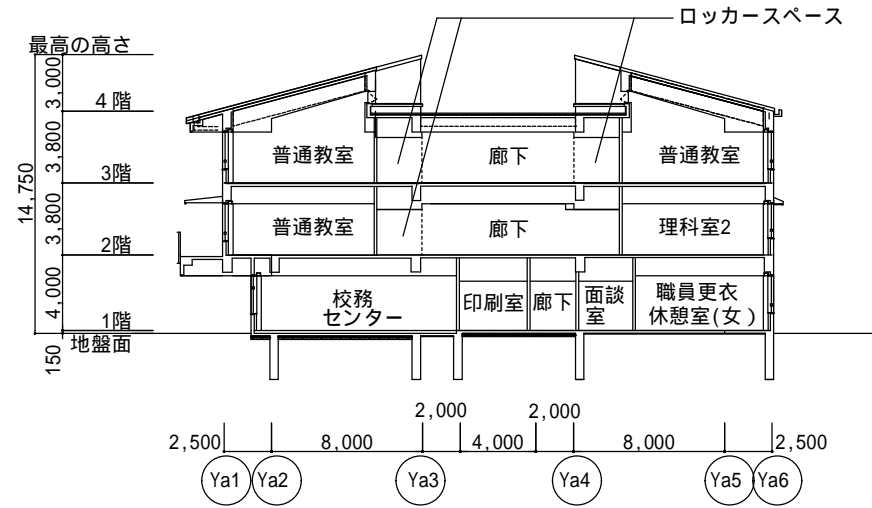
体育館 南立面 1:400

6 断面計画

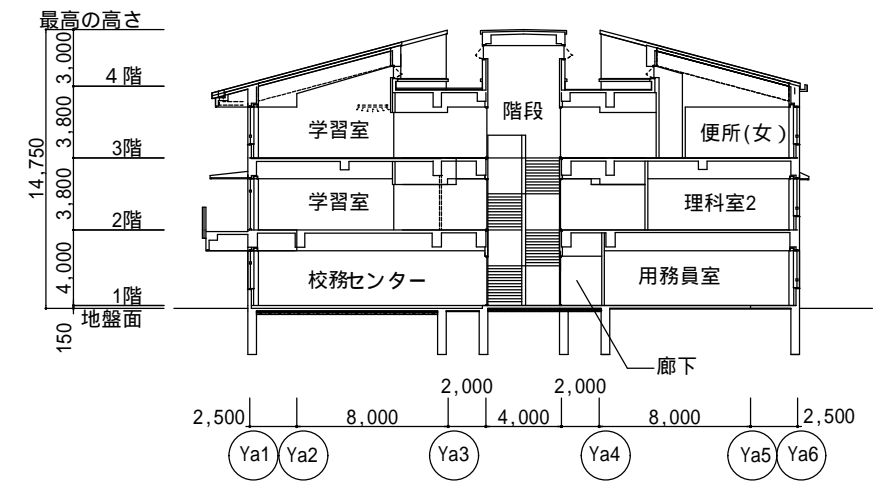
(1) 校舎断面図



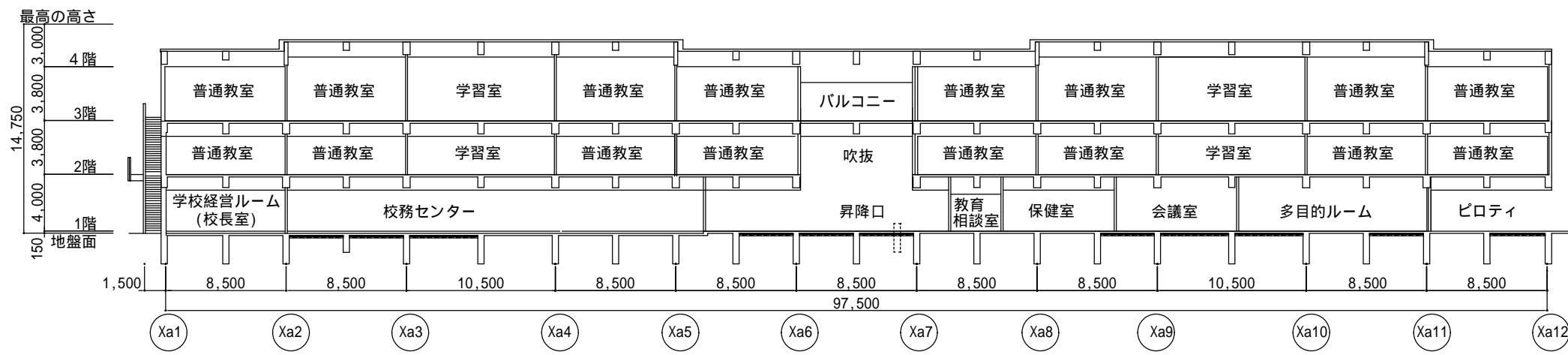
校舎 A-A'断面図 1:200



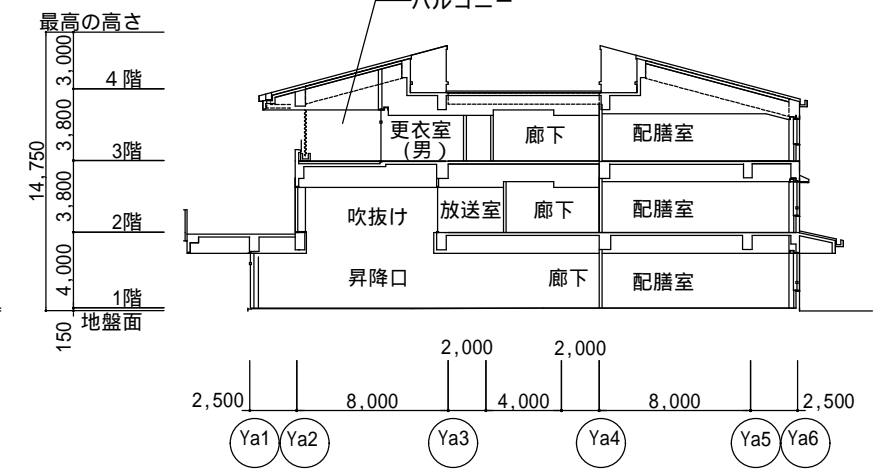
校舎 B-B'断面図 1:200



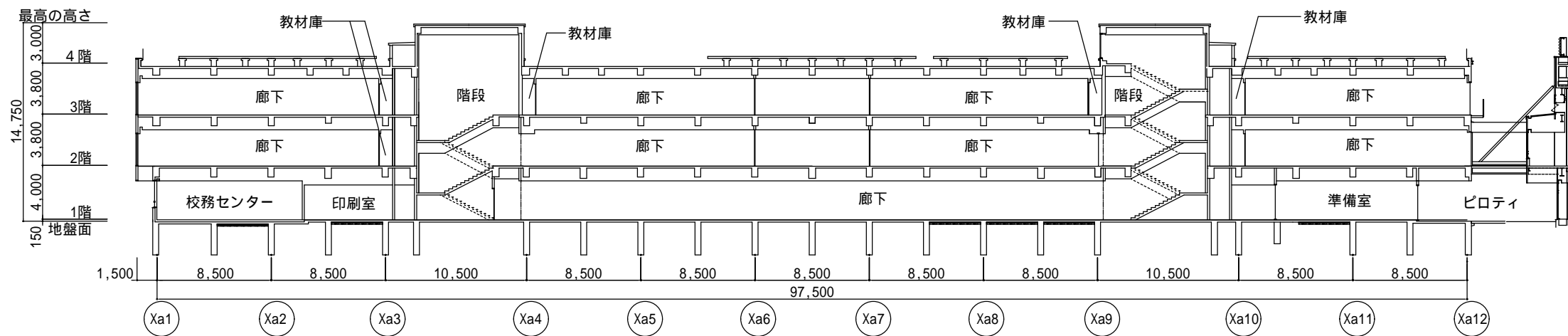
校舎 C-C'断面図 1:200



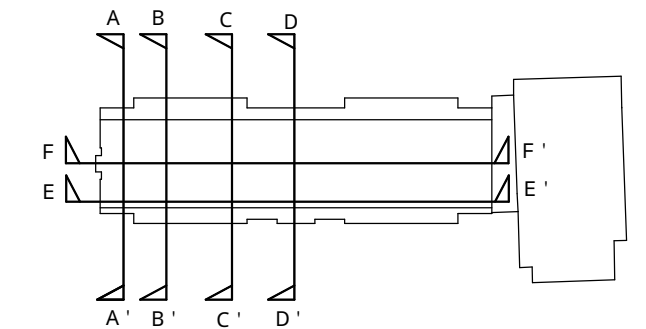
校舎 E-E'断面図 1:200



校舎 D-D'断面図 1:200

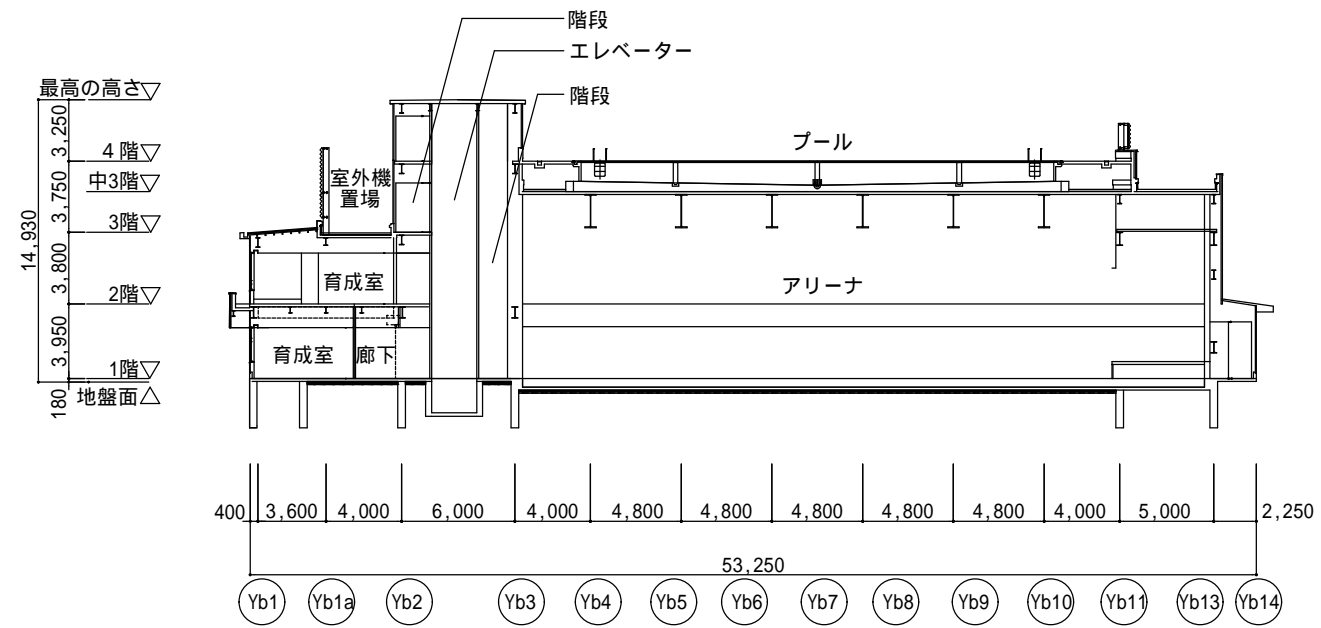


校舎 F-F'断面図 1:200

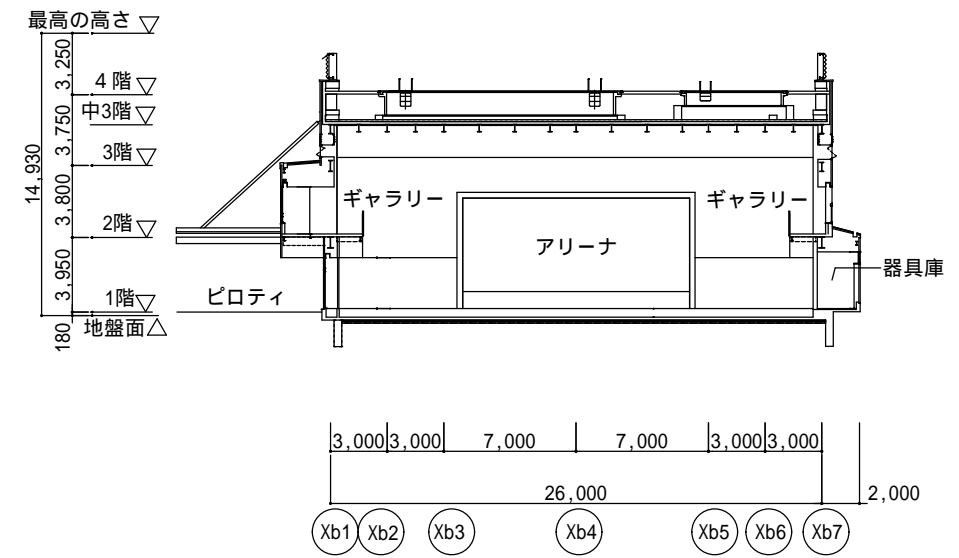


校舎 断面位置図

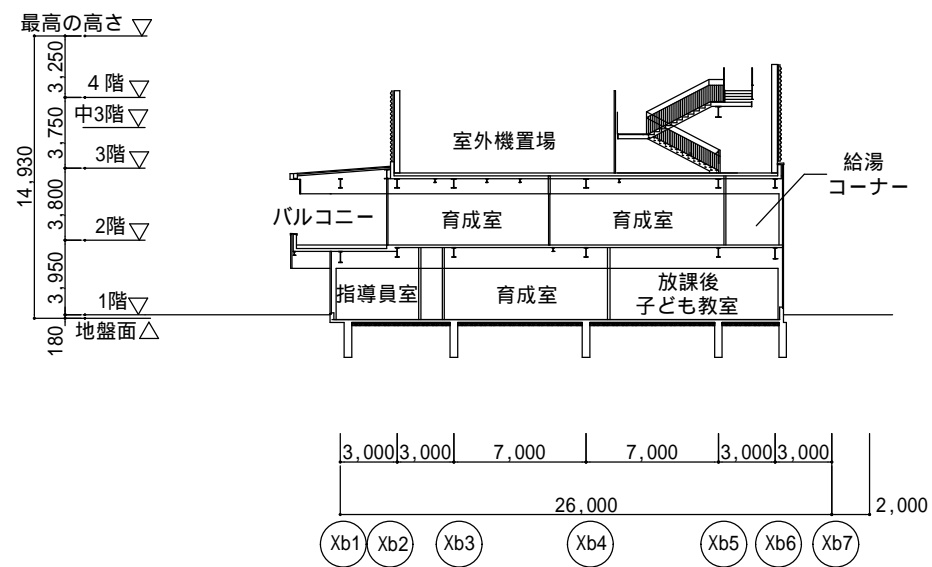
(2) 体育館断面図



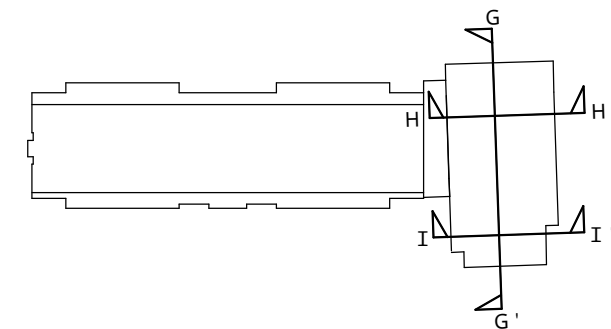
体育館 G-G' 断面図 1 : 200



体育館 H-H' 断面図 1 : 200

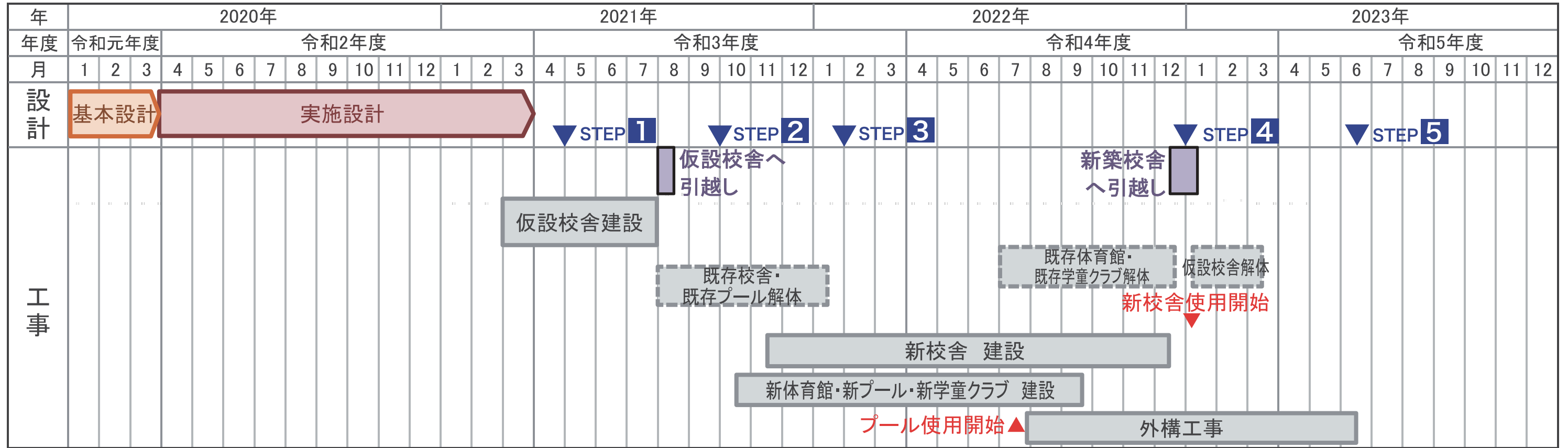


体育館 I-I' 断面図 1 : 200



体育館 断面位置図

7 工程計画・建替計画・概算工事費



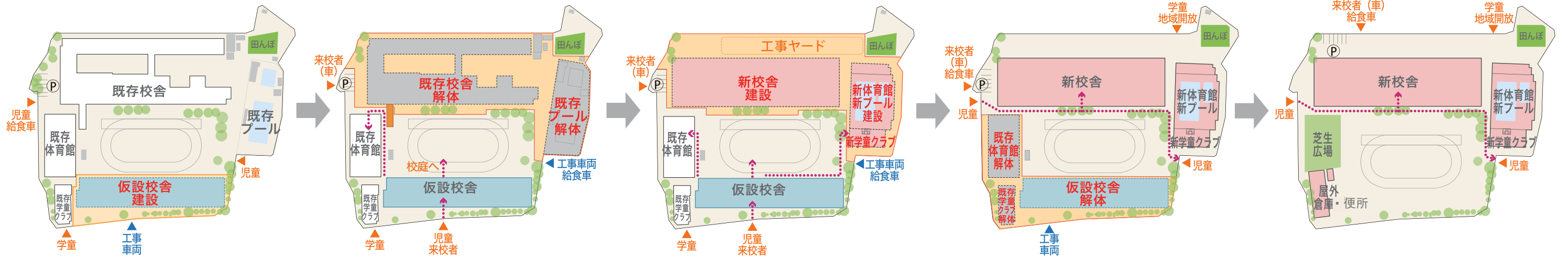
STEP 1 仮設校舎建設

STEP 2 既存校舎・既存プール解体

STEP 3 新校舎・新体育館・新プール・新学童クラブ建設

STEP 4 仮設校舎・既存体育館・既存学童クラブ解体・外構工事

STEP 5 完成



■概算工事費（税抜き）

校舎棟・体育館棟 約 43 億円

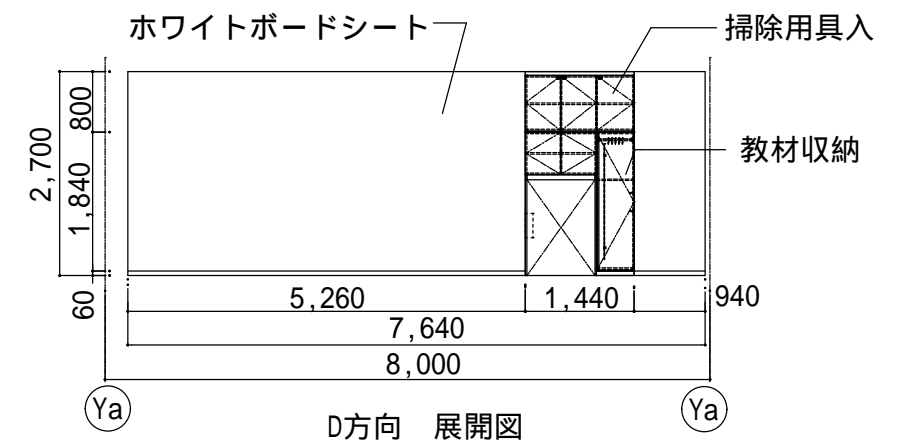
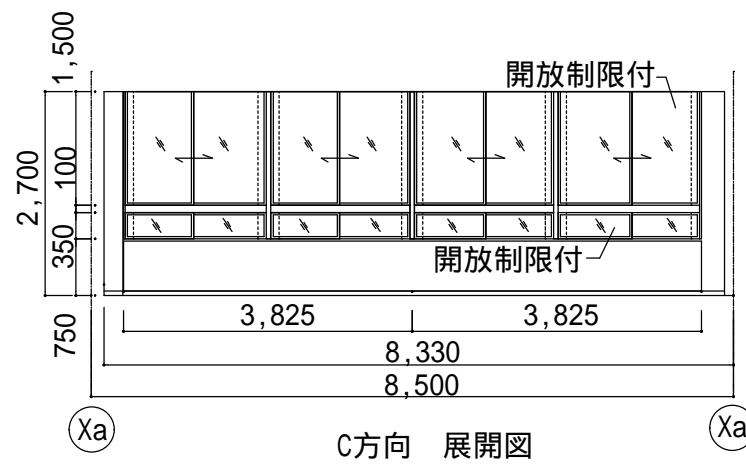
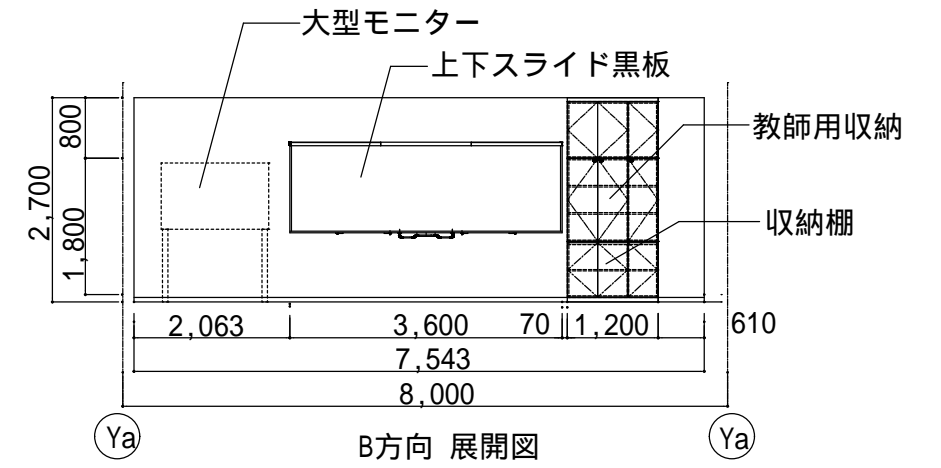
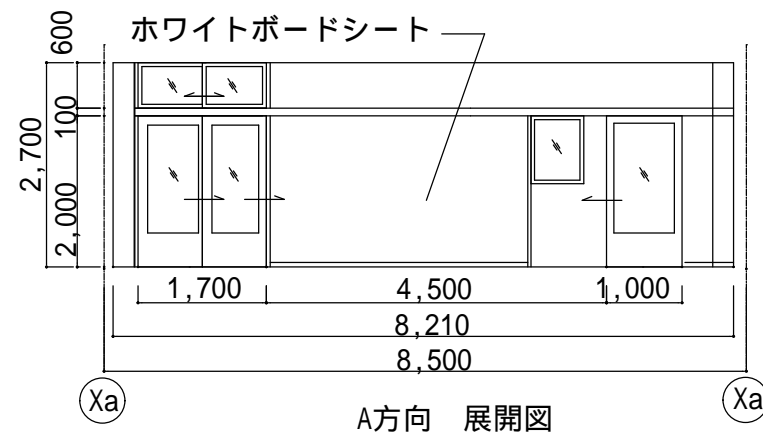
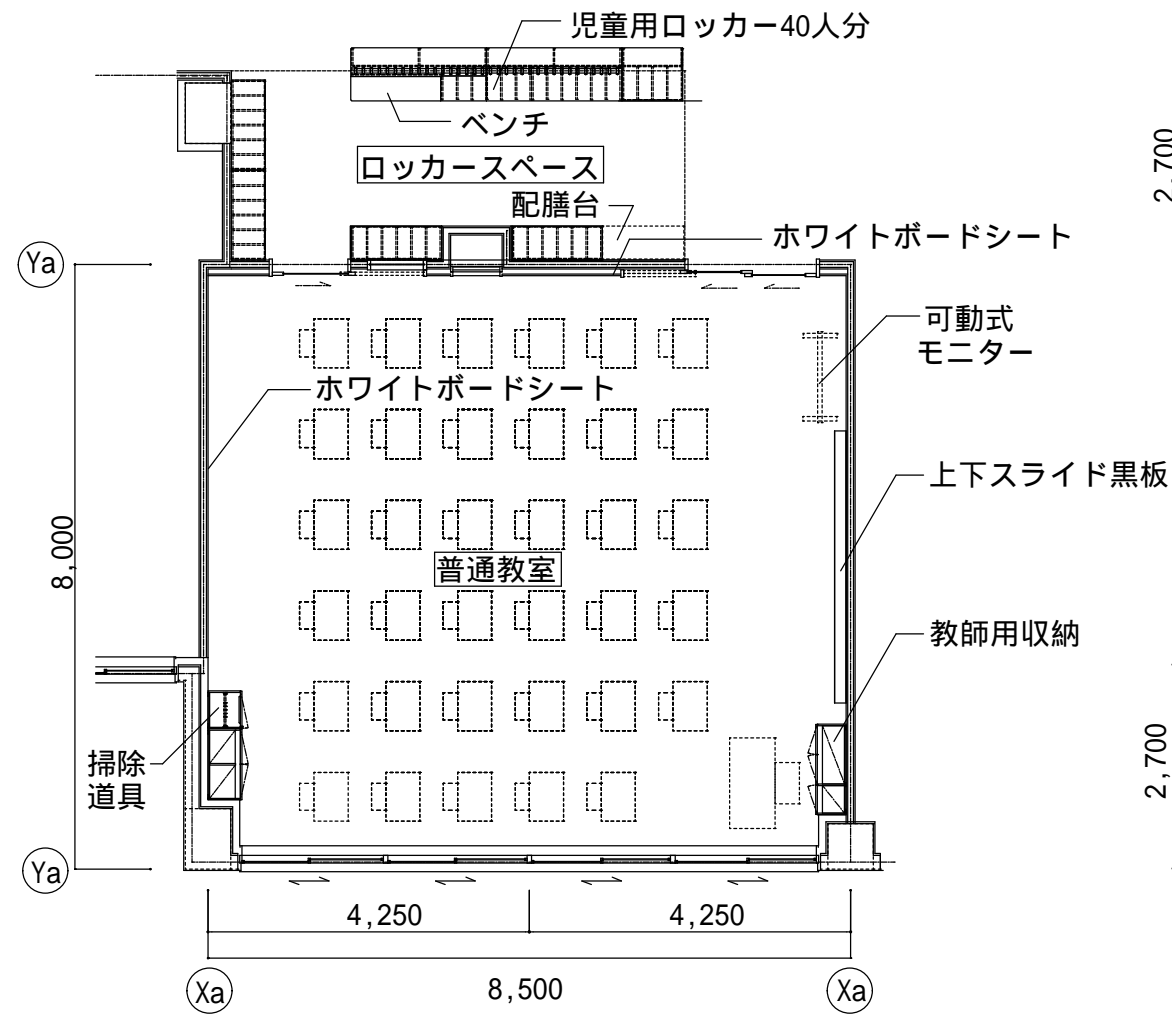
【凡例】		
 新築建物	 仮設校舎	 既存使用中建物
 解体建物	 工事用仮囲い (H=3m)	
 児童導線	 樹木	

8 イメージパース



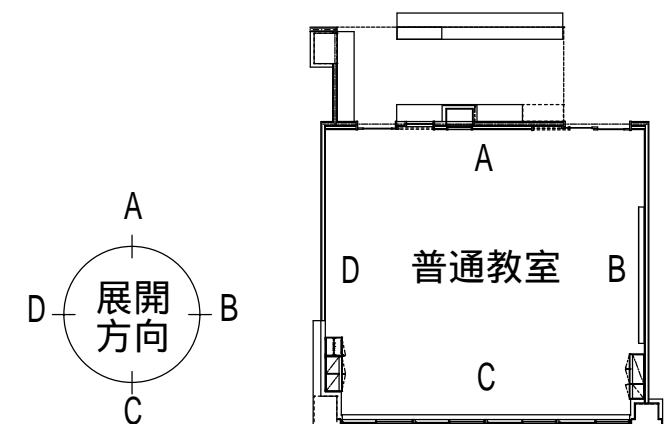
9 平面詳細図・展開図

(1) 普通教室平面詳細図・展開図



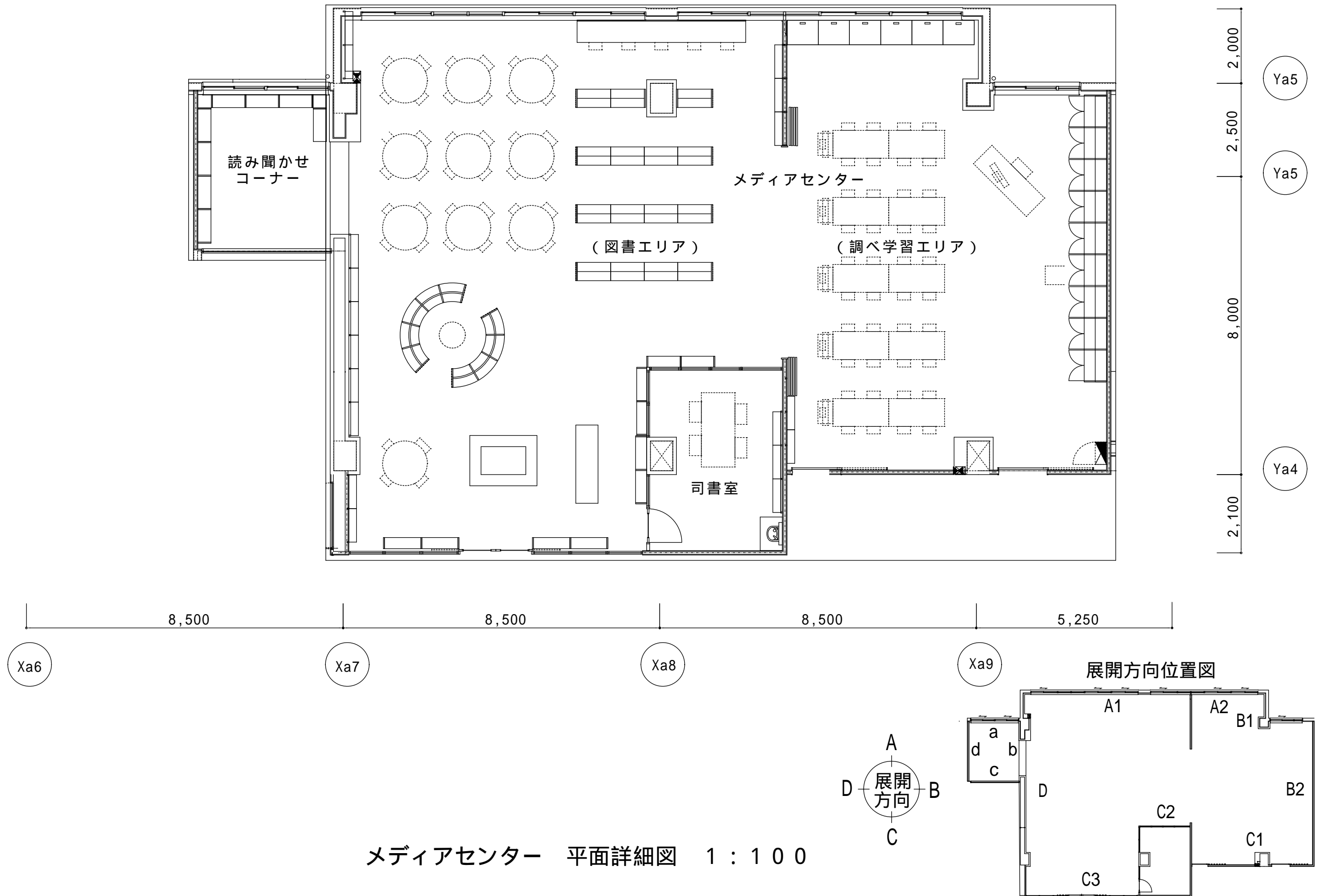
ロッカー部分イメージパース

展開方向位置図

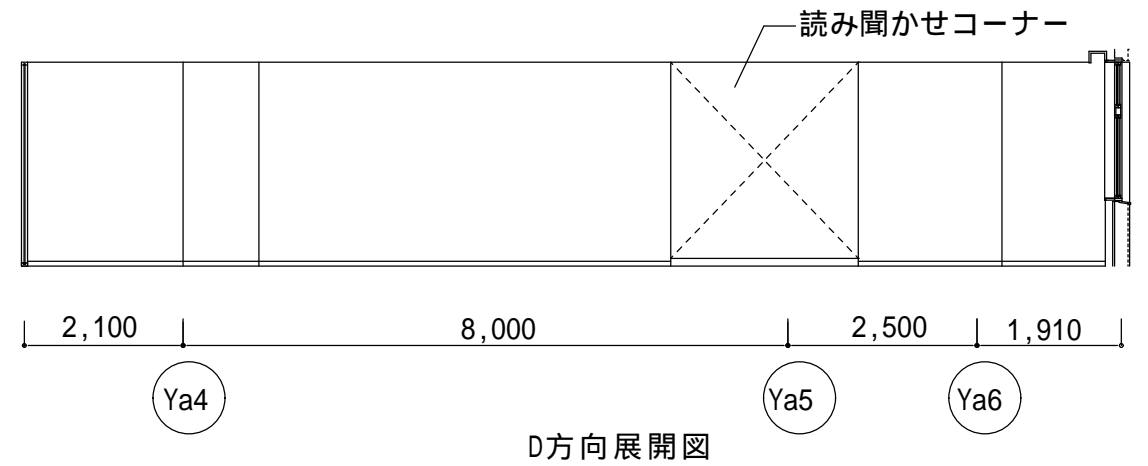
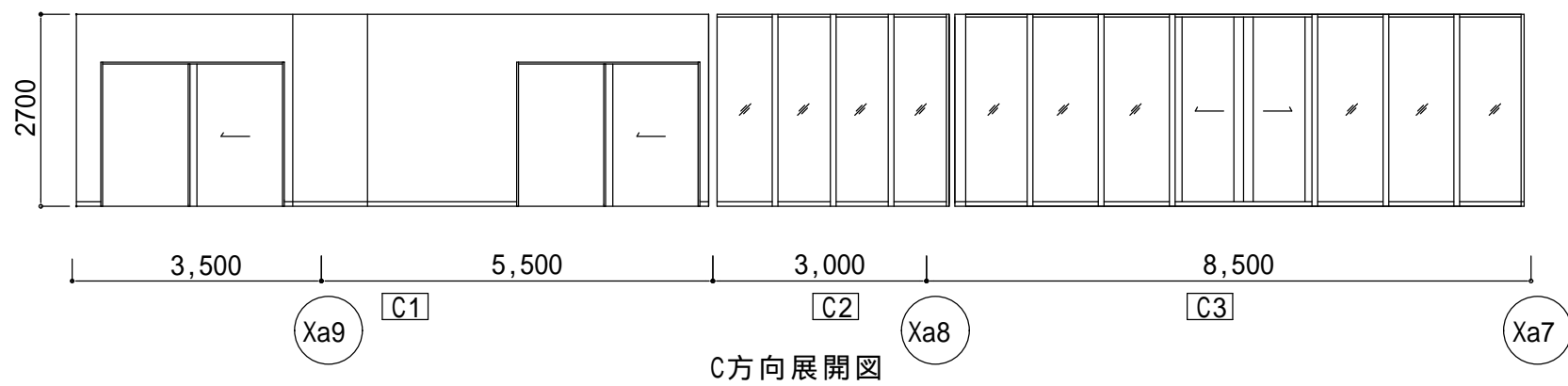
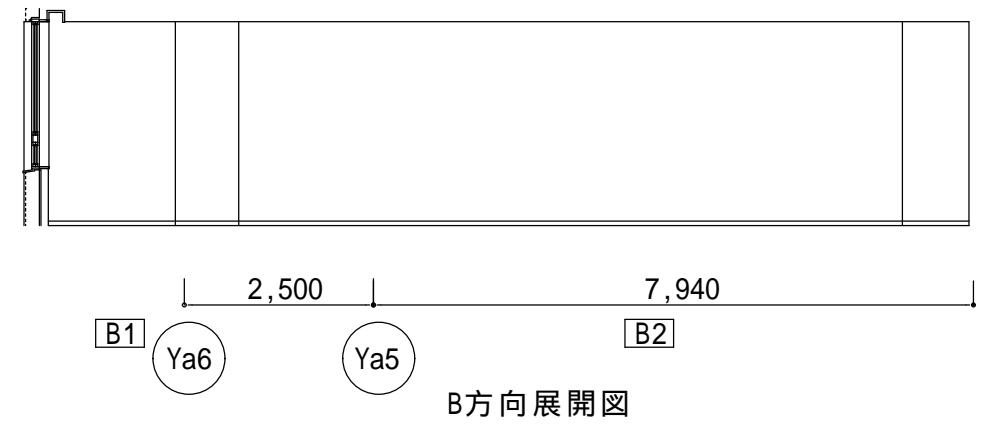
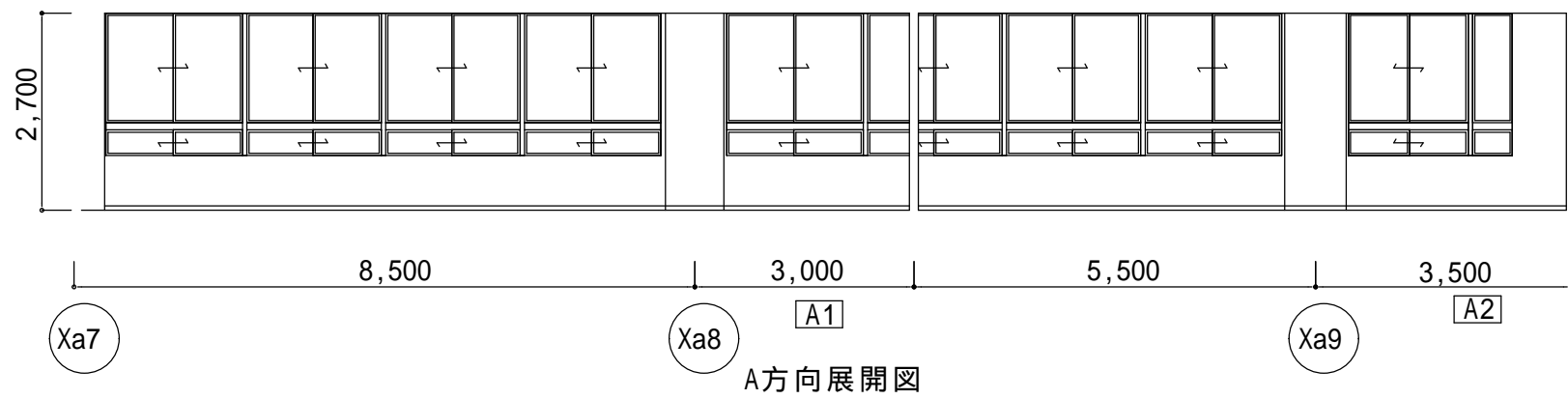


普通教室 平面詳細図・展開図 1 : 1 0 0

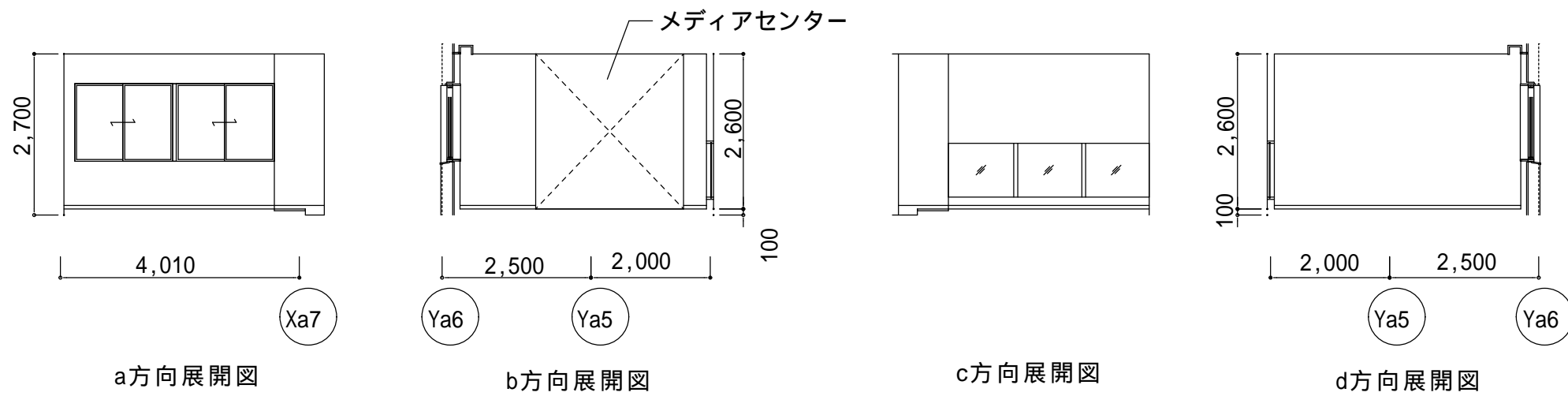
(2) メディアセンター平面詳細図



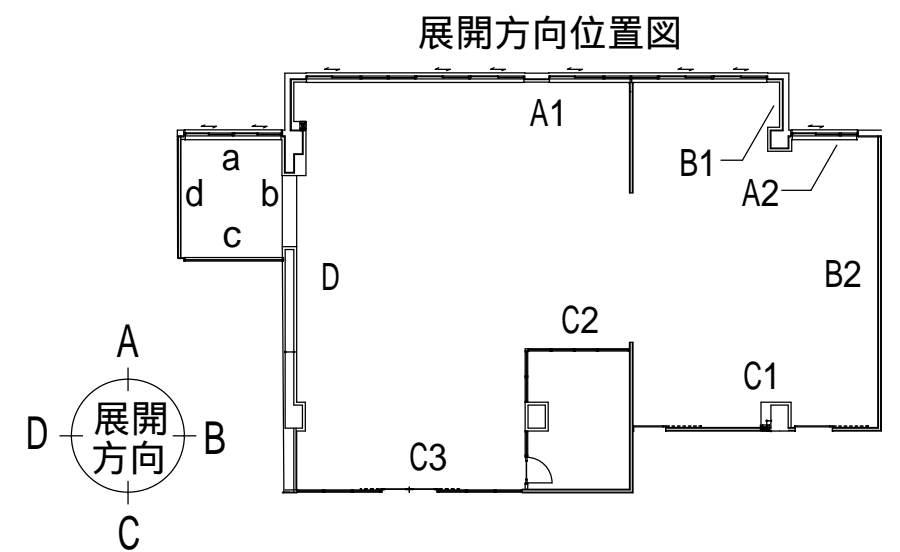
(3) メディアセンター展開図



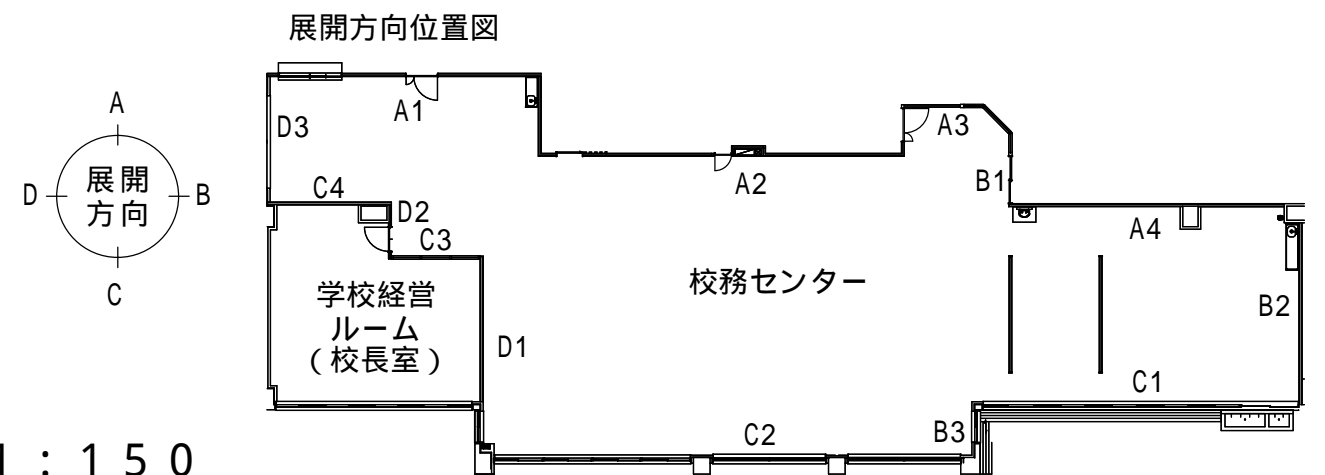
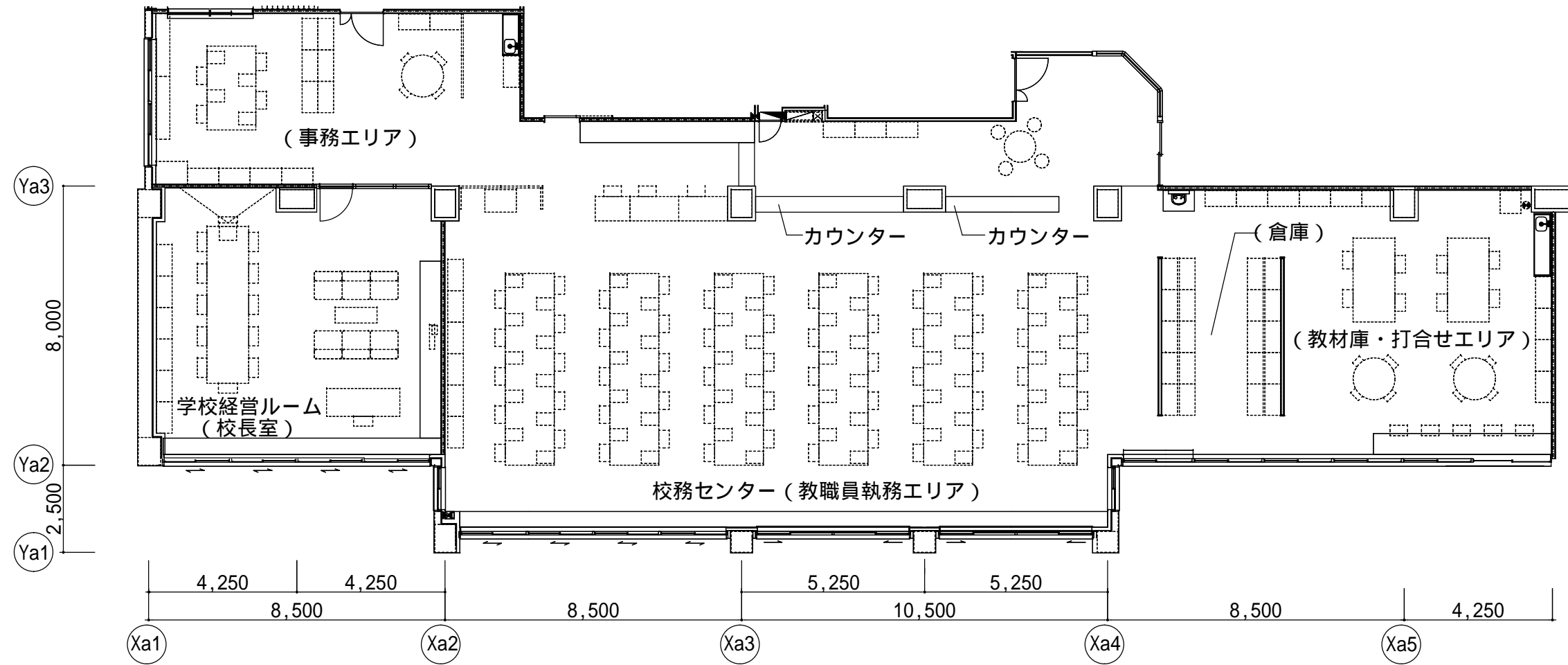
メディアセンター 展開図 1 : 5 0



読み聞かせコーナー 展開図 1 : 5 0

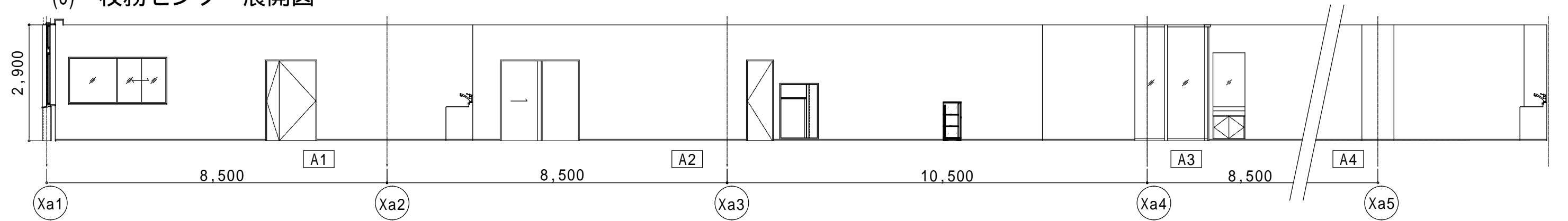


(4) 校務センター平面詳細図

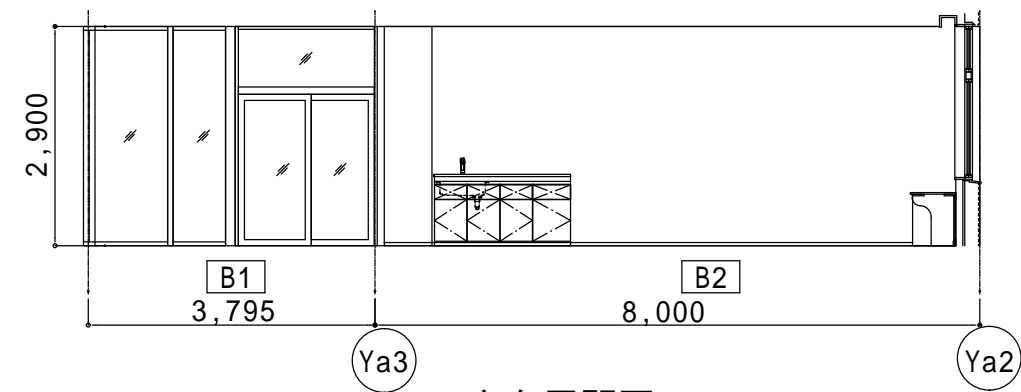


校務センター 平面詳細図 1 : 1 5 0

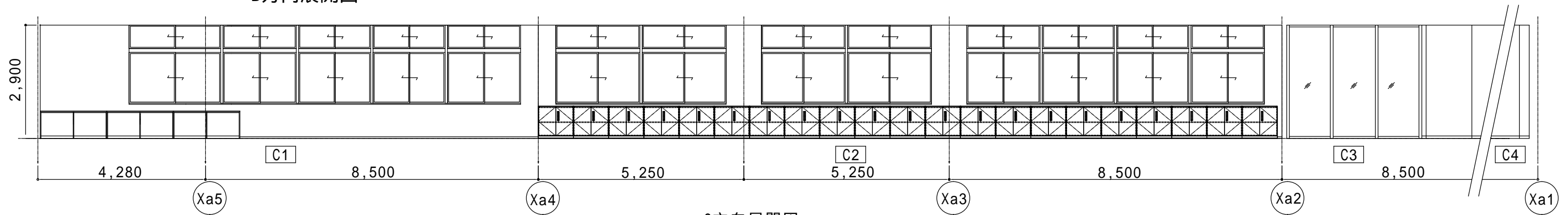
(5) 校務センター展開図



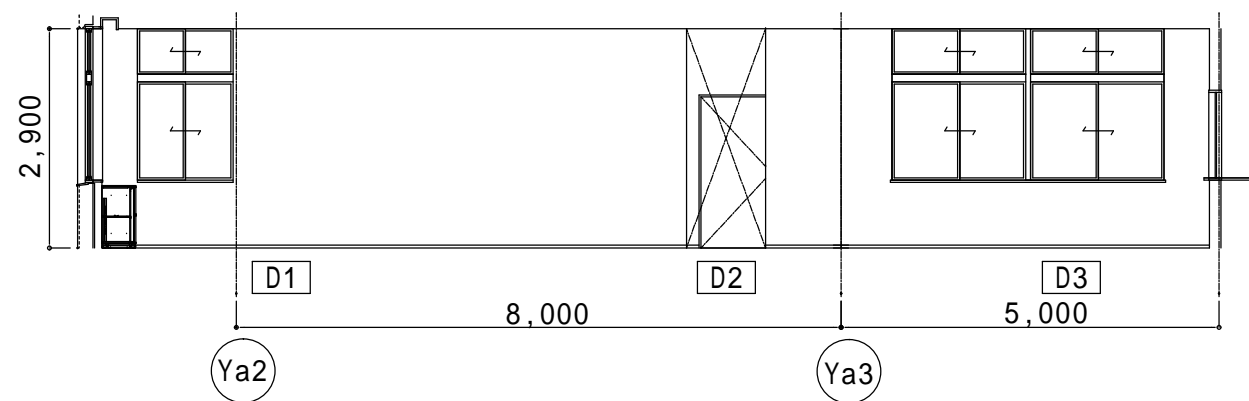
A方向展開図



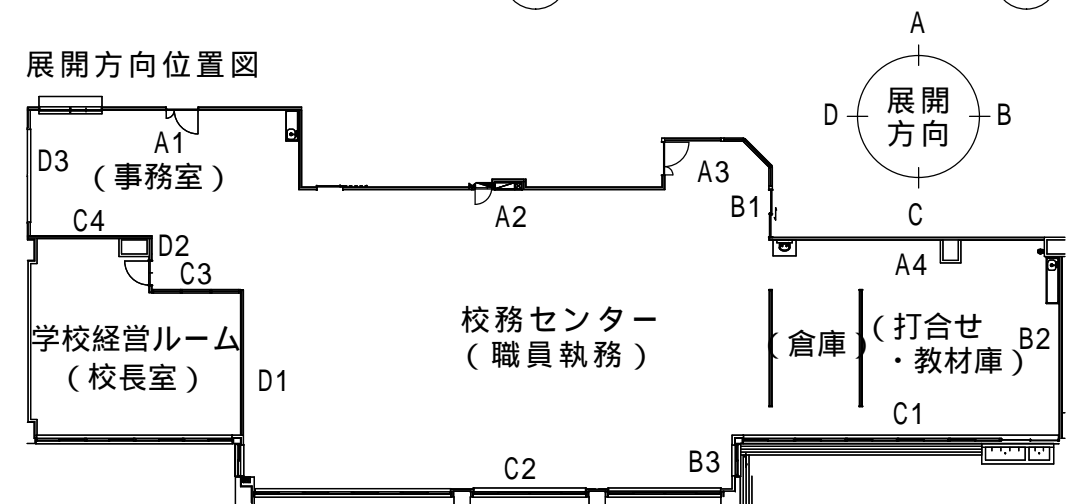
B方向展開図



C方向展開図



D方向展開図



校務センター 展開図 1 : 1 0 0