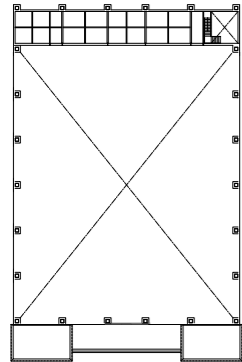


## 概要

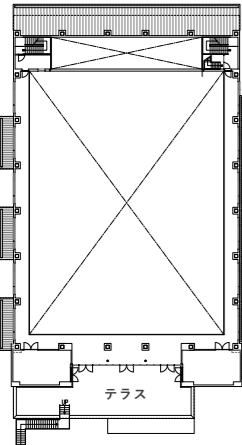
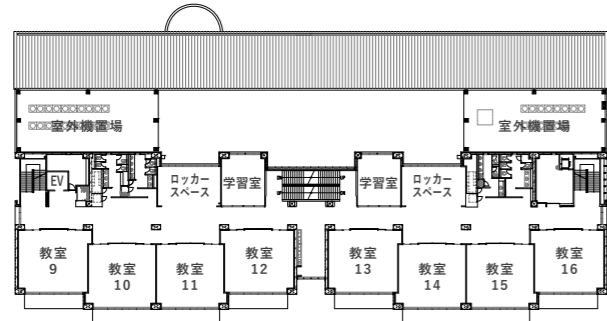
- 1 敷地面積 25,400.93 m<sup>2</sup>
- 2 建築面積 6,113.82 m<sup>2</sup>
- 3 延床面積 11,794.49 m<sup>2</sup>
- 4 構造・階数 鉄筋コンクリート造  
一部鉄骨造  
地上4階、地下2階

## 面積表

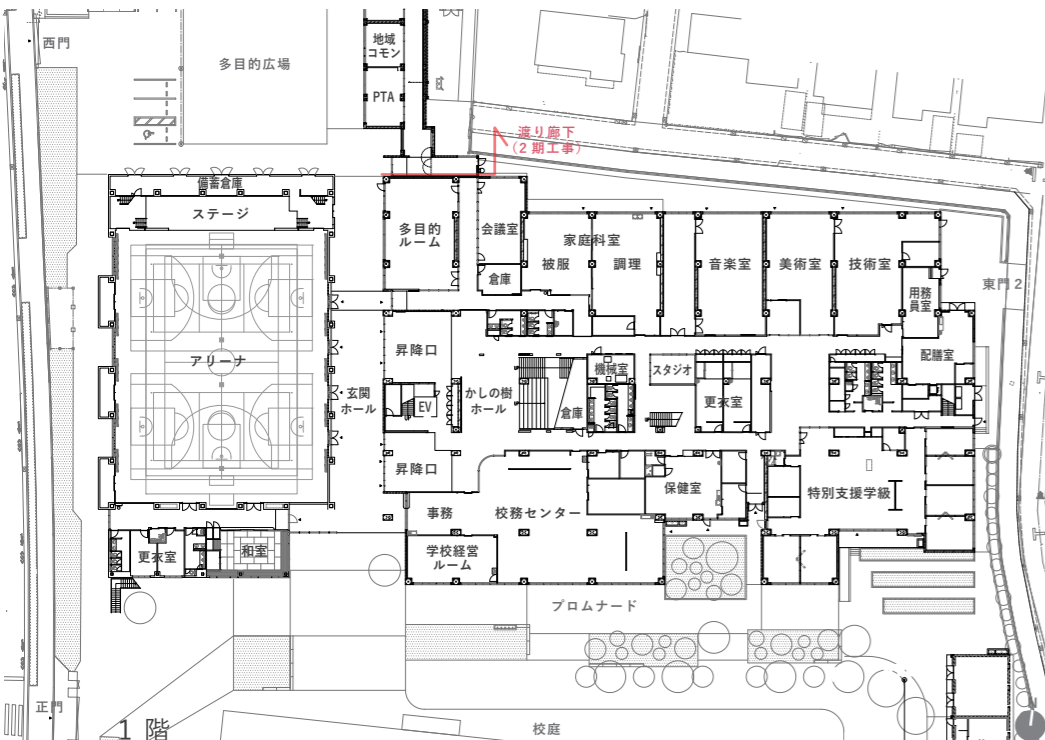
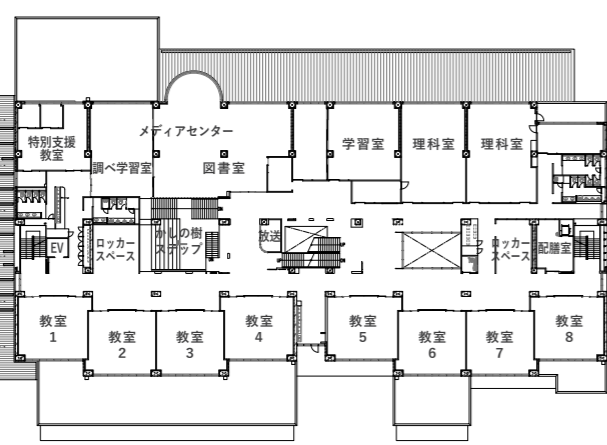
校舎 体育館 渡り廊下	塔屋	27.69
	4階	1,464.85
	3階	1,464.85
	2階	2,762.63
	M1階	26.34
	1階	5,673.14
	B1階	45.60
	B2階	37.57
	小計	11,502.67
屋外倉庫棟	平屋	142.56
屋外トイレ棟	平屋	97.20
駐輪場	平屋	52.06
合計		11,794.49



3・4階



2階



西側外観（正門側）  
周辺環境に配慮した勾配屋根と、アースカラーを主体とした外壁デザイン



南側外観



# 府中市立府中第一中学校

## 校訓

創る 伝える 結ぶ

## 教育目標

人権尊重の精神を基盤としたよりよい社会の実現に向けて、  
自他の生命を尊重し、主体的な判断の下に誠実に行動し、  
思いやりと感謝の心をもって他者と関わり、正義と公正を重んじ、  
誰に対しても公平に接し、真理を探究する生徒を育成する。



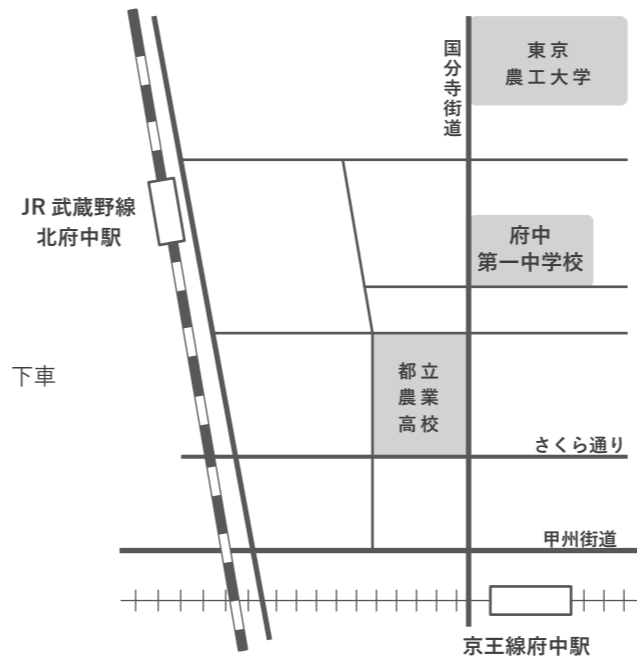
完成後をイメージしたものです。

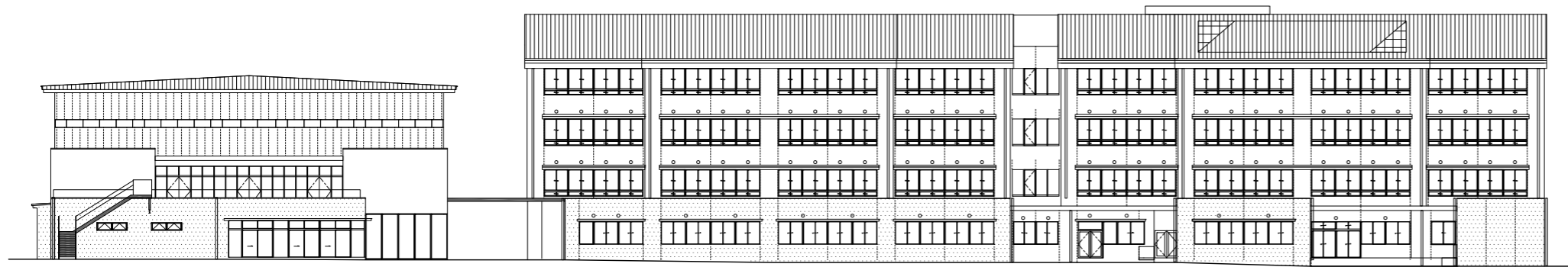
## 案内図

京王線 府中駅下車  
徒歩 15分

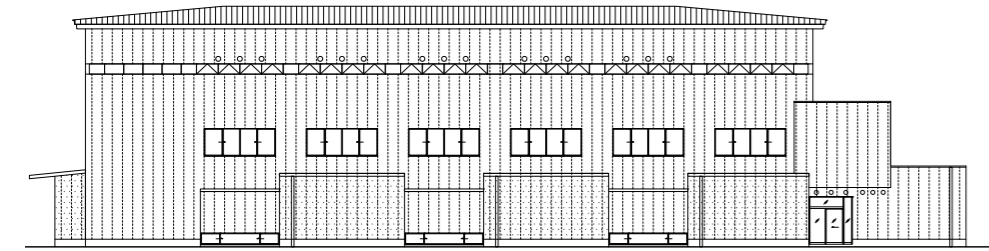
京王バス 寺91「第一中学校」下車  
徒歩 1分

JR 武蔵野線 北府中駅下車  
徒歩 7分

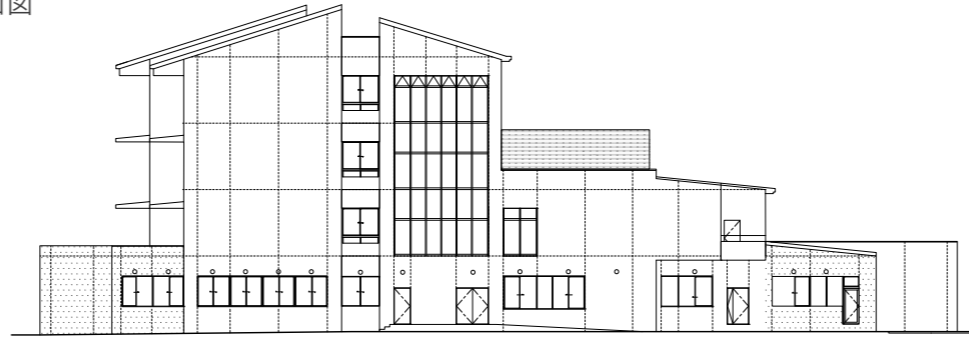




南立面図



西立面図（体育館）



東立面図（校舎）



各階 ロッカースペース  
十分な広さのあるロッカースペースは落ち着いた設えとし、授業の合間などの気分転換が図れる場として計画



各階 教室前スペース  
4クラス毎に設けた共用スペースにはカウンターを設け、ホワイトボードや掲示面として利用できる教室廊下間の間仕切りとあわせて気軽にディスカッションが出来る場を形成



和室  
プロムナードに面して縁側を設けた開放的な和室  
避難所利用の際には要配慮者へ対応



メディアセンター  
学校の中心となる「メディアセンター」  
図書室と調べ学習室を一体化し、かしの樹ホールに面して生徒が立ち寄りやすい配置  
姉妹都市である長野県佐久穂町の木材を使った温かみのあるづくり



各階 普通教室  
窓面以外の3面全てが学習面となり、多様な授業展開や学びに対応したづくり  
ロッカーを廊下に置くことで、学習に利用できる有効面積を最大限確保



体育館アリーナ  
地域開放や避難所利用を踏まえた温かみのある体育館  
安全性にも配慮したスポーツ床シートを採用



かしの樹ホール  
階段状の大空間が移動や交流の中心となり、多様な学習活動を可能とする  
メディアライブラリーや放送室等とあわせて連続性を持たせたづくり



玄関ホール  
半屋外の軒下空間  
部活動の待機・ウォームアップスペース  
災害時は物資仕分けなどにも利用できる多目的な空間



昇降口  
多摩産ヒノキを内装材に用いた温かみのある昇降口が生徒や来校者を迎え入れる



校務センター  
職員室や事務室、校長室を一体的に整備した校務センター  
日常の執務や作業、情報交換等、教職員がそれぞれの力を発揮し互いに連携・協働できる動きやすい環境を整備