

府中の ごみ



▲府中市のリサイクルマスコット
リサちゃん

府中で暮らすみんなのごみ情報紙

14号

平成27年(2015年)9月

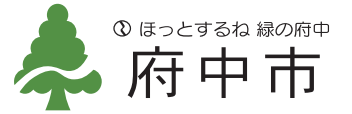
発行：府中市役所
編集：生活環境部ごみ減量推進課
発行日：平成27年(2015年)9月1日

環境にやさしいまち



JQA-EM2175
府中市役所で実施する事務事業

〒183-8703 府中市宮西町2-24
電話：042-335-4437 (直通)
FAX：042-336-5181
Eメール：risaikuru01@city.fuchu.tokyo.jp



誰でもできる

発生抑制

再使用

再生利用

3R (リデュース・リユース・リサイクル)!

府中市では「平成29年度までに市民1人1日当たりのごみ・資源物の排出量50g削減」を目標に掲げています。そこで、今回は誰でも取り組める3Rについてご紹介します。

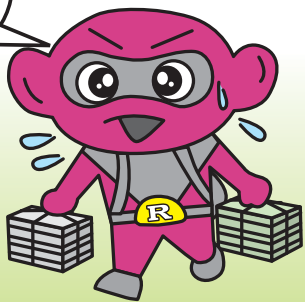
～3R兄弟 (リデュちゃん・リユちゃん・リサちゃん) の一日～

朝



マイボトルを持って、
出勤・通学!

ごみは朝8時までに出そうね。
資源になるものは
分別して出そう。



昼

お買い物にはマイバッグを持っていこう!
献立を決めてから買物をすれば、
余分な食材を買わなくて済むね。

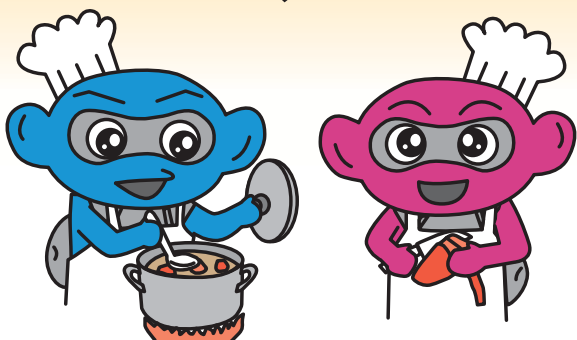
スーパーなどの店頭回収を利用すれば、
総ごみ量の削減につながるね。

僕が大きくなって
着られなくなった服があるけど、
近所の子供はまだ小さいから、
着てもらおう。



夜

食材を余らせないように
エコクッキング!
野菜の皮なども立派な食材!



美味しいごはん。
残さず食べることもリデュースだね!



リデュちゃん

リユちゃん

リサちゃん



他にもこんな
取組みができるよ!

- 生ごみ処理機を利用する
- 詰替え・補充のできる品物を購入する
- 過剰包装を断る
- 壊れたものもすぐに捨てず、修理して使う

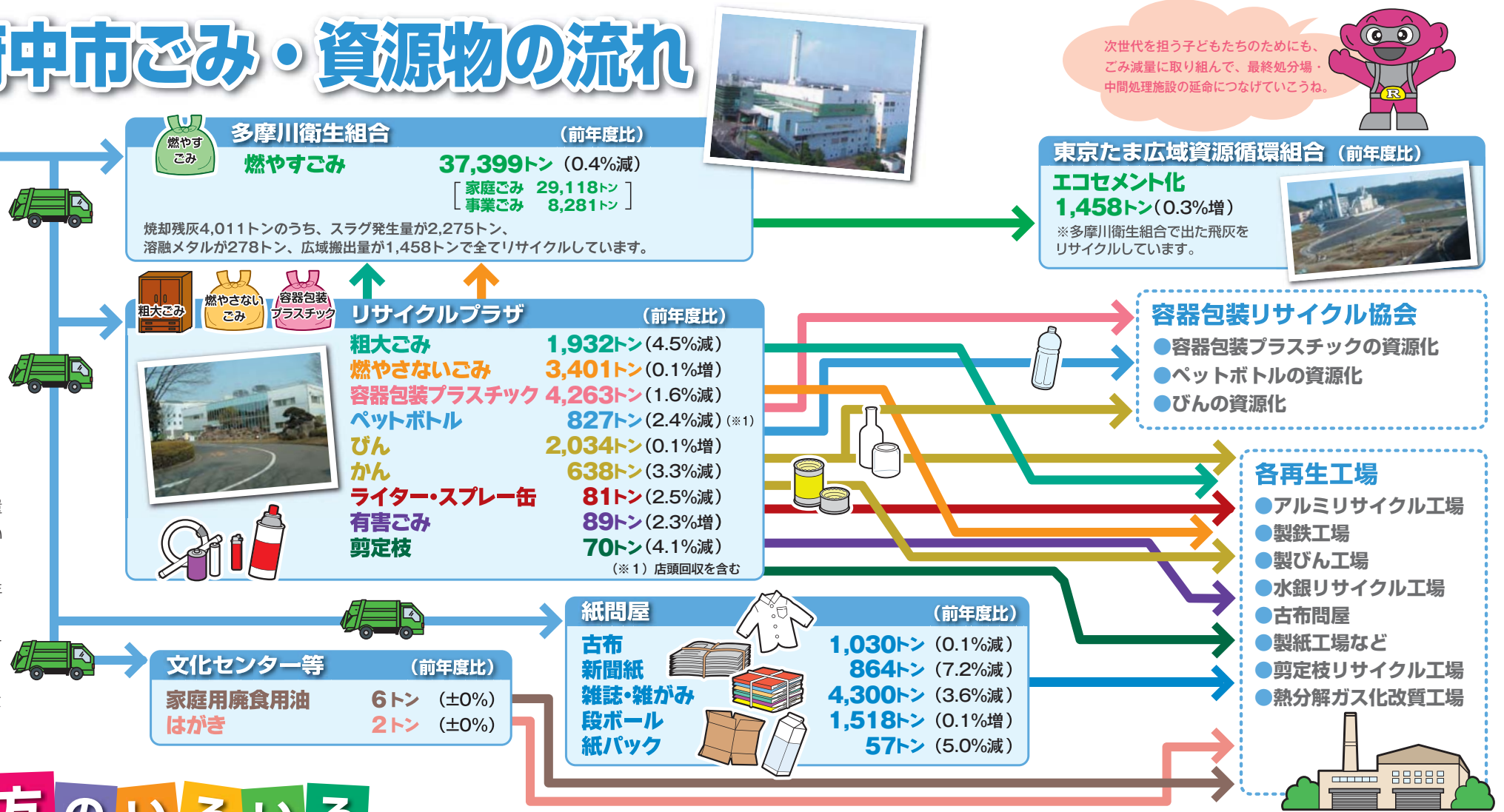
平成26年度府中市ごみ・資源物の流れ

ごみ・資源物の量
58,511トン
 (1日1人あたり 633g)
 平成26年4月1日現在の
 人口253,424人で算出しました。

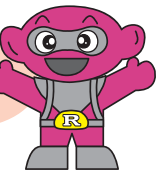
平成26年度に府中市で排出されたごみ・資源物の量は、58,511トンで前年度と比較すると579トン減っています。

また、1日1人あたりのごみ・資源物の量は平成23年度を基準として、12gの減量となっています。

昨年度から2年続けて、ごみ量は減少傾向にあります。更なるごみ減量のためには日々の生活の中で3R(リデュース・リユース・リサイクル)を意識することが大切です。



次世代を担う子どもたちのためにも、ごみ減量に取り組んで、最終処分場・中間処理施設の延命につなげていこうね。



衣類の出し方のいろいろ

府中市では、着なくなった衣類は、古着として毎週水曜日に出すことができます。回収した衣類は、国内外でリユースされたり、繊維としてリサイクルしています。しかし、雨で濡れてしまうと、カビが生えてしまうため、リユースやリサイクルができなくなってしまうので、雨の日には古着は出さないいただきますようお願いしています。今回は天気や時間に関わらず、衣類を好きなときに出すことのできる方法をご紹介します。

①リユースショップ
 リユースショップへ衣類を持って行くと、お店に買い取ってもらえます。持っていった衣類の種類や状態によって買取金額が変わりますので、きれいなものなどは、積極的に持って行きましょう。



②下取り
 大手紳士服店では、紳士服以外にも様々な衣類の下取りを行っており、下取りした品目に応じてクーポン券がもらえます。クーポンは、上手に活用すると、とてもお得になります。

③フリーマーケット
 フリーマーケットに出店することで、他の人に買ってもらうことができます。値段も自分でつけることができるのが魅力です。府中市内では、6月の環境まつりと10月のリサイクルフェスタでフリーマーケットを開催しています。出店の方法については、広報にてお知らせをしています。毎年、すずかけ公園で開催されているリサイクルフェスタです。▶今年度は10月24日(土)に開催されます。

④その他
 「赤すぐnet」で「古着 de ワクチン」を注文します。不要になった衣類を送ると、NPO法人を通じて一口につき5人分のポリオワクチンが途上国の子供たちに届けられます。送られた古着は安価で販売され、開発途上国などで再利用されます。詳細については、<http://furugidevaccine.etsl.jp/> をご覧ください。

市内のリユースショップ、下取り実施店一覧 ぜひ利用しましょう!!

店名	所在地	電話番号
リサちゃんショップけやき	寿町1丁目1番地 府中グリーンプラザ分館2階	042-360-3751
ブックオフプラス MINANO 分倍河原店	片町3丁目22番地の26 ミナノ2階	042-352-8550
リサイクルショップSEKI	住吉町3丁目19番地の6	042-364-8891
トレジャーファクトリー 府中店	西原町2丁目6番地の3	042-352-7070
エコメッセ 水・緑・木地	宮町2丁目15番地の1 柏屋ビル1階	042-319-9458
AOKI 府中店	緑町2丁目12番地の1	042-340-0888
コナカ 府中店	宮西町2丁目16番地の2	042-368-8288
洋服の青山 東京府中店	若松町1丁目34番地の1	042-367-0763

環境と未来のためにごみ減量
 不用品回収のご相談は…
見積み無料
(有)松村組 042-362-6700

<安心・迅速・ていねい>
 粗大品等で、お困りの方は
見積み無料
(有)古川新興 TEL 042-365-2231 FAX 042-369-7621

府中市マスコットキャラクター
ふちゅこま
 ゆるキャラグランプリ
 毎日1日1回 投票してね!
 投票期間 11月16日(月)午後6時まで 投票ページはこちら

平成27年10月から粗大ごみの申込方法が変わります。

平成27年10月1日より、粗大ごみ収集の申込方法を電話やインターネットによるコールセンター方式に変更します。また、粗大ごみに関する問合せや申込後の変更等についてもコールセンターにてお受けいたします。

変更日：平成27年10月1日(休)午前8時より

府中市粗大ごみコールセンター申込先

電話での申込みの場合

電話番号：03-6424-4645

受付時間：午前8時から午後7時まで（月曜日から土曜日）※年末年始を除く

インターネットでの申込みの場合 ※スマートフォン、携帯電話からも申込み可

アドレス：<https://www.sodai-city.jp/fuchu/>
（府中市のホームページからもアクセスできます）

受付時間：24時間 ※メンテナンス時を除く



スマートフォン、携帯電話はQRコードからもアクセスできます。

①申込み

粗大ごみコールセンターへ、電話またはインターネットにて粗大ごみを申込みます。
※申込時に、①受付番号、②収集日、③必要なシールの種別・枚数をお知らせします。

②シールの購入

申込時に案内する受付番号を伝えて、指定された種別・枚数の粗大ごみシールを**収集日前日**までに購入します。
※粗大ごみシール取扱場所は「ごみ・資源物の出し方カレンダー」のp.26をご覧ください。

③収集日に排出

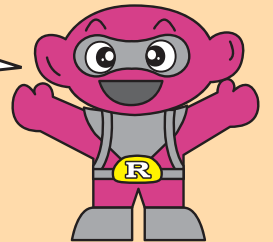
粗大ごみシールを貼って、収集日当日の**午前8時30分**までに排出します。

剪定枝・減免申込み・直接搬入の 事前申込みについて（※電話でのみ受け付けます）

- ・剪定枝は従来どおり1回の収集につき5束まで無料で受け付けます。粗大ごみシール取扱場所へお越しいただく必要はありません。
- ・手数料減免対象者の方は減免申込みの旨をオペレーターにお伝えいただき、お申込みください。収集日の前日までに市役所6階ごみ減量推進課にて減免申込書を提出していただけます。その際にシールをお渡しします。印鑑と減免理由を証明できるもの、および必要書類を必ずご持参ください。
- ・リサイクルプラザへの直接搬入は従来通りの方法ですが、事前に申込みをされる場合は、電話でお申込みいただき、所定の粗大ごみシール取扱場所にてシールをご購入ください。

粗大ごみコールセンターに関する問合せ
ごみ減量推進課管理係042 (335) 4400

ご理解・ご協力をお願いします！



リサイクルプラザへの粗大ごみ直接搬入について

平成27年10月1日より、直接搬入できる粗大ごみの点数を、**1世帯につき1日10点まで**とします。なお、本人確認ができるもの（運転免許証など）を必ずご持参ください。

問合せ ごみ減量推進課施設係042 (365) 0502

正しい分別を心がけてください！

本来の収集品目とは異なるものがごみ袋の中に混入していたり、写真にあるような意図的に分別せずに排出していると思われる事例が多数あります。

このような排出状況が続くと、処理に多額の費用がかかる等、ごみ処理に支障をきたします。なお、収集時に不分別と分かるものについては収集しませんのでご注意ください。

ごみの排出のルールを今一度確認していただき、分別マナーの向上にご協力をお願いします。



新聞回収袋に入れられたビデオテープ



葬儀会館・霊安室完備

株式会社 **三和式典**

- ・府中市民聖苑葬儀取扱店
- ・府中市市民葬儀指定店

府中市新町1-65-12

☎ **042-335-8585**

HARD-OFF OFF HOUSE Hobby OFF

ご自宅に眠っているもの
全部まとめて買取します。



ハードオフ・オフハウス・ホビーオフ多摩和田店

東京都多摩市和田 1434-1 (野猿街道沿い・帝京大学そば)

042-316-9871 (ハードオフ) 営業時間:10:30~19:30 (年中無休)

粗大ごみ・事業系ごみ等…
不用品回収なら当社へ



(有)松下タウンクリーナ
Tel 042-360-3216
fax 042-360-1440