



子どもの

# 社会貢献活動体験 イベント奨励金募集要領



## 募集期間

令和6年4月1日から令和7年3月31日まで

※ただし、予算がなくなり次第終了します。

## 奨励金額

1件当たり3万円

※同一団体の交付は年度内に **2回**までです。

### 問合せ先

府中市 市民協働推進部 協働共創推進課

〒183-0056 府中市寿町1-5

電話:042-335-4414 FAX:042-365-3595

E-mail:siminkyodo01@city.fuchu.tokyo.jp

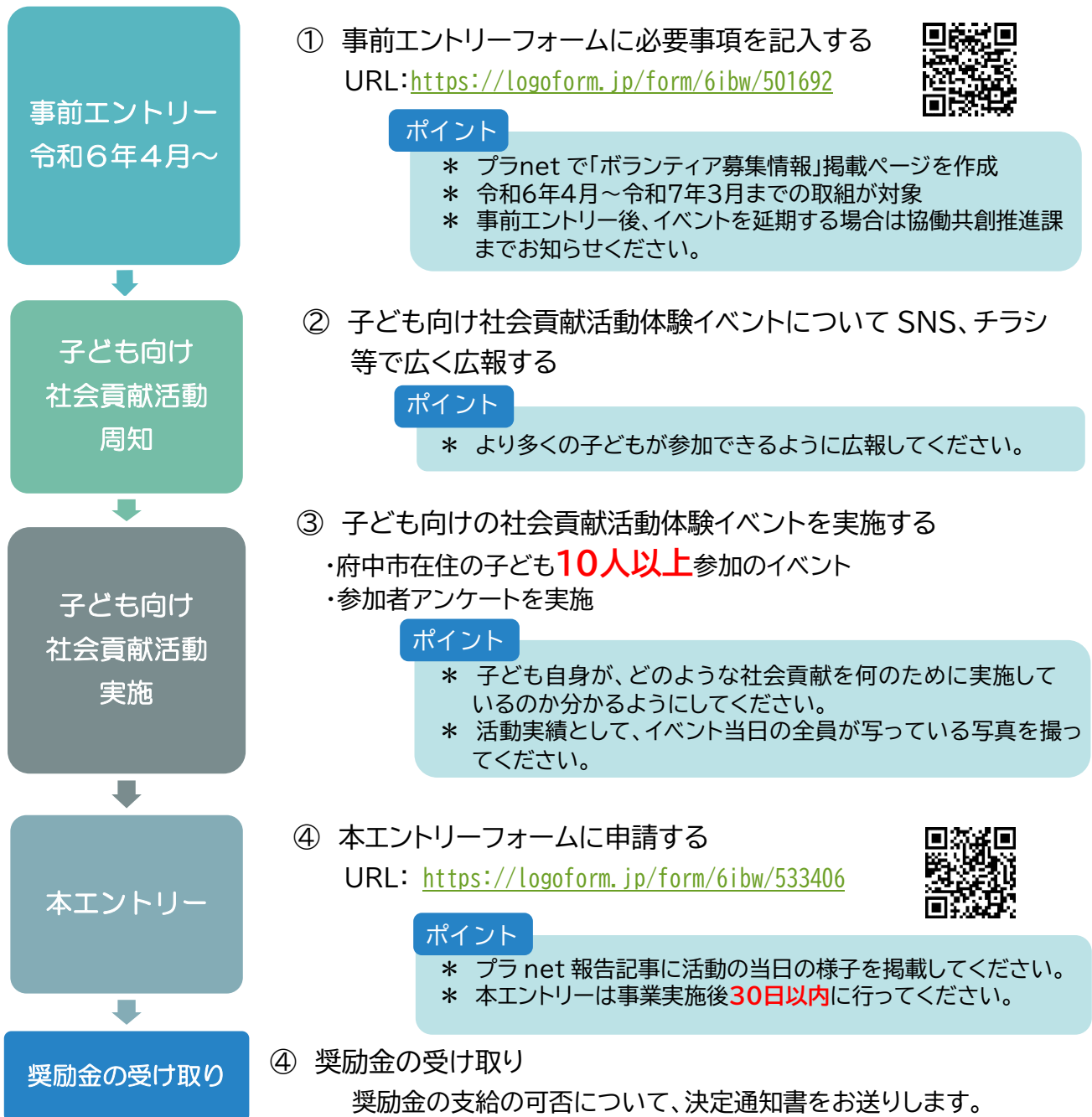
令和6年5月9日

# 1 子どもの社会貢献活動体験イベント奨励金とは？

## 子どもの社会貢献活動体験イベント奨励金

府中市では、子どもの社会貢献活動体験を応援しています。府中の未来を担う子どもが社会貢献活動に触れる機会が増え、活動の担い手のすそ野を広げることを目的として、子どもに対し社会貢献活動体験機会を提供した団体に奨励金を交付します。

# 2 申請から完了までの大まかな流れ



### 3 子どもの定義

子どもとは、「満18歳に達するまでの者」のことを指します。

### 4 社会貢献活動の種類

次のいずれかに該当する社会貢献活動が奨励金の交付対象となります。

社会貢献活動の種類
(1) 保健、医療又は福祉の増進を図る活動
(2) 社会教育の推進を図る活動
(3) まちづくりの推進を図る活動
(4) 観光の振興を図る活動
(5) 農山漁村又は中山間地域の振興を図る活動
(6) 学術、文化、芸術又はスポーツの振興を図る活動
(7) 環境の保全を図る活動
(8) 災害救援活動
(9) 地域安全活動
(10) 人権の擁護又は平和の推進を図る活動
(11) 国際協力の活動
(12) 男女共同参画社会の形成の促進を図る活動
(13) 子どもの健全育成を図る活動
(14) 情報化社会の発展を図る活動
(15) 科学技術の振興を図る活動
(16) 経済活動の活性化を図る活動
(17) 職業能力の開発又は雇用機会の拡充を支援する活動
(18) 消費者の保護を図る活動
(19) この表に掲げる活動を行う団体の運営又は活動に関する連絡、助言又は援助の活動

### 5 申請できる団体は？

次の要件を全て満たす団体が対象となります。

対象団体
(1) 定款、規則、会則その他の組織の運営に関する基本的事項を定めたものを有すること。
(2) 政治活動又は宗教活動を目的としていないこと。
(3) 公序良俗に反しないこと。

## 6 奨励金の対象となる事業は？

次の要件を全て満たす事業が対象となります。

### 対象事業

- (1) 府中市在住の子ども10人以上に対して、社会貢献活動を体験する機会を提供するイベントを開催すること。その際に、子ども自身がどのような社会貢献を、何のために実施しているのかが分かるように説明すること。
- (2) 不特定多数の子どもが参加できるものであること。(団体会員等の特定の者しか参加できないものではないこと。)
- (3) 参加者の募集についてはチラシ、SNS等で公募するものとし、市民活動センタープラッツが運営する市民活動ポータルサイト「プラ net」(以下、「プラ net」という。)の「ボランティア募集情報」へ掲載すること。
- (4) 活動の様子を写真で撮影するとともに、プラ net の「報告記事」に掲載すること(プラ net には写真の掲載は必須ではありませんが、奨励金の申請時に写真の提出が必要となります。)
- (5) 奨励金を除き、イベントについて国、地方公共団体等による補助の対象でないこと。
- (6) 参加者から次の内容のアンケートを収集すること。(その他の質問項目と合わせて収集しても構いません。)

#### ア 基本情報

(ア) 質問 「府中市内在住ですか」

(イ) 回答 「はい」「いいえ」

#### イ 満足度

(ア) 質問 「今回の活動に参加して、どれくらい楽しかったですか」

(イ) 回答 「1(全く楽しなかった)～5(とても楽しかった)」

#### ウ 社会貢献実感度

(ア) 質問 「今回の活動に参加して、社会の役に立てたと感じましたか」

(イ) 回答 「1(全く感じなかった)～5段階(とても感じた)」

#### エ リピート意向

(ア) 質問 「今回のような活動に、今後も参加してみたいと思いますか」

(イ) 回答 「1(全く参加したくない)～5段階(ぜひ参加してみたい)」

#### オ 将来性

(ア) 質問 「大人になったときに、今回のような活動に関わりたいと思いますか」

(イ) 回答 「1(全く関わりたくない)～5段階(とても関わりたい)」

#### カ 自由記述

(ア) 質問 「今回の活動に参加した感想を教えてください」

(イ) 回答 自由記述

## 7 奨励金額、対象期間

---

### (1) 奨励金額 3万円

※同一団体の交付は年度内に**2回**までです。

### (2) 対象期間 令和6年4月から令和7年3月末までの取組

### (3) 申請期間 令和6年4月から令和7年3月末まで

※予算がなくなり次第終了します。

## 8 事前エントリー

---

### (1) 事前エントリーフォームから申請



#### ア 参加者の募集

市民活動センタープラッツが運営する市民活動ポータルサイト「プラ net」の「ボランティア募集情報」に掲載し、参加者の募集を行ってください。

また、その他SNSの利用、チラシの作成等を行い、参加者が増えるよう広く広報を行ってください。

**※事前エントリーの際に、チラシの添付や SNS 等の URL をご記入いただきます。**

プラ net URL <https://fuchu-planet.jp/>

「プラ net」操作マニュアル [230901 市民活動ポータルサイト「プラ net」操作マニュアル.pdf](#)

※プラ net の記事掲載に関しては、「プラ net」操作マニュアル(P14～)をご覧ください。

## プラ net 募集情報掲載(例)

\子ども対象／ごみ拾いボランティアイベントを実施します！

子どもが対象であることをご記入ください。

ボランティア

子どもを対象とした、ごみ拾いボランティアを実施します。親子での参加も大歓迎です！ごみ拾いに参加して、きれいな町づくりをしませんか？



日時：令和 6 年 5 月 3 日 10 時～12 時  
 場所：けやき並木通り  
 対象：子ども（～18 歳まで）  
 ※大人の参加も可能です。  
 募集人数：15 名  
 内容：けやき並木通り、駅周辺のごみ拾いをを行います。手袋、ほうき、ちりとり、ごみ袋などは団体で用意しますので、動きやすい服装で来てください。

登録：2024/05/07 最終更新：2024/05/08





募集期間	2024/04/17 (水) ～ 2024/04/30 (火) <span style="background-color: #f08080; border-radius: 10px; padding: 2px 5px; font-size: x-small;">簡募集終了しました</span>
活動日	2024/05/03 (土) 10:00 ～ 2024/05/03 (土) 14:00 <span style="background-color: #f08080; border-radius: 10px; padding: 2px 5px; font-size: x-small;">簡終了しました</span>
対象者について	4 歳～ ※未就学児の方は、保護者同伴のもとお申込みください。 小中学生 / 高校生 / 大学生・専門学生
募集人数	15 名
活動分野	<span style="border: 1px solid #ccc; border-radius: 10px; padding: 2px 10px; font-size: x-small;">#環境保全</span> <span style="border: 1px solid #ccc; border-radius: 10px; padding: 2px 10px; font-size: x-small;">#子どもの健全育成</span> <span style="border: 1px solid #ccc; border-radius: 10px; padding: 2px 10px; font-size: x-small;">#未就学児</span> <span style="border: 1px solid #ccc; border-radius: 10px; padding: 2px 10px; font-size: x-small;">#小・中学生</span> <span style="border: 1px solid #ccc; border-radius: 10px; padding: 2px 10px; font-size: x-small;">#高校生</span> <span style="border: 1px solid #ccc; border-radius: 10px; padding: 2px 10px; font-size: x-small;">#大学生</span>
募集元	府中市市民協働推進部協働共創推進課
関連イベント	\子どもの社会貢献活動体験イベント奨励金がスタート！／

子どもが対象であることを明確にご記入ください。

### イ 事前エントリーフォームに必要事項を入力

事前エントリーの際に、プラ net での「ボランティア募集情報」掲載ページ URL を添付する必要があります。

なお、イベント内容について、広報のために市のホームページに公開する場合があります。

URL <https://logoform.jp/form/6ibw/501692>

QRコード

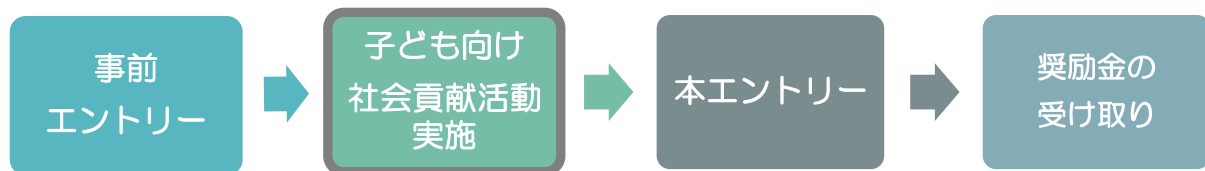


事前エントリーをすることで、「奨励金本エントリーの予約」をすることが可能となります。

既に先のイベントが決まっている場合は、お早めにご予約ください。

事前エントリー後、イベントの中止、延期が確定した場合は協働共創推進課までご連絡ください。

## 9 社会貢献活動体験イベントを実施



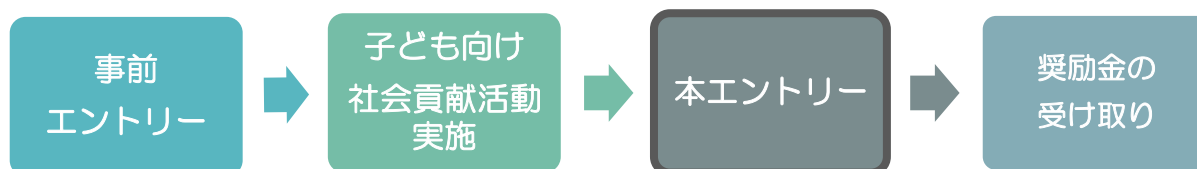
### (1) 子ども向け社会貢献活動体験イベントを実施する

- ア 府中市在住の子ども**10人**以上に対して社会貢献活動を体験する機会を提供してください。
- イ イベント当日、子ども自身がどのような社会貢献を、何のために実施しているのかが分かるように説明してください。
- ウ 不特定多数の子どもが参加できるものにしてください。  
※団体会員等の特定の者のみの参加に限定されているイベントは対象外です。
- エ 活動の様子を写真で撮影してください（子ども10人以上が写っている写真）。
- オ アンケートを収集してください。（以下の項目は必ず記載してください。他の質問項目と合わせて収集しても構いません。）

- (a) 質問 府中市内在住ですか  
回答 はい いいえ
- (b) 質問 今回の活動に参加して、どれくらい楽しかったですか  
回答 1(全く楽しなかった)～5段階(とても楽しかった)
- (c) 質問 今回の活動に参加して、社会の役に立てたと感じましたか  
回答 1(全く感じなかった)～5段階(とても感じた)
- (d) 質問 今回のような活動に、今後も参加してみたいと思いますか  
回答 1(全く参加したくない)～5段階(ぜひ参加してみたい)
- (e) 質問 大人になったときに、今回のような活動に関わりたいと思いますか  
回答 1(全く関わりたくない)～5段階(とても関わりたい)

- (f) 質問 今回の活動に参加した感想を教えてください  
回答 自由記述

## 10 本エントリー



### (1) 本エントリー

ア プラ net の「報告記事」にイベント内容について報告してください。

プラ net URL <https://fuchu-planet.jp/>  
「プラ net」操作マニュアル [230901 市民活動ポータルサイト「プラ net」操作マニュアル.pdf](#)  
※プラ net の「報告記事」掲載方法に関しては、「プラ net」操作マニュアル (P18～) をご覧ください。

イ エントリーフォームに必要事項を入力してください。

実施したイベント内容について、広報のため府中市のホームページに掲載する場合があります。

URL <https://logoform.jp/form/6ibw/533406>

QRコード



#### 本エントリーフォーム 申請内容

##### (1) イベント情報

ア 団体名

イ イベント・活動タイトル

ウ 実施内容

(ア) 実施日

(イ) 子どもの社会貢献活動体験内容 (子どもが何をしたか・大人のボランティアがどのようにサポートしたか)

(ウ) 子どもへの説明内容(どのような社会貢献を、何のために実施しているのかが分かるように、子どもに対して説明した内容)



## エ 参加者数

(ア) 子どもの社会貢献活動体験参加者数(10人以上)、名前を含む

(イ) 大人の運営ボランティア参加者数

## オ 事業を実施した効果(自由記述)

### (2) 告知状況

ア プラ net での「ボランティア募集情報」掲載ページ URL

イ その他、インターネット上の告知ページの URL(※任意)

ウ その他、チラシ等データ(添付ファイル)(※任意)

### (3) 報告状況

ア プラ net での「報告記事」掲載ページ URL

(4) 活動実績写真(子ども10人以上であることが分かるような写真。モザイク等の加工可。)

(5) 参加者アンケート(10人分以上)(集計データでも可)

### ◆添付必要資料◆

①活動実績写真(子ども10人以上であることが分かるような写真。モザイク等の加工可)

②参加者アンケート(10人分以上)

③チラシデータ等(任意)

※ 国、地方公共団体から補助を受けているイベントについては申請できません。

## 11 奨励金の受け取り



奨励金の支給決定に関して、通知書をお送りしますので、奨励金の支給の可否についてご確認ください。

## 12 対象事業の事例紹介

奨励金の対象事業の例を紹介します。

※あくまでも例示です。例示以外の内容も対象になります。

### 事例紹介

高齢者施設において、子ども自身が健康体操のレクチャーを行う。
視覚障害者と一緒に歩き、子ども自身が道の誘導を行う。※大人の付き添い必要
子どもの託児現場において、子ども自身が子どもへ読み聞かせをする。
子どもの託児現場において、子どもの遊び相手やイベントのお手伝いを行う。
芋ほり大会において、子ども自身が運営の補助を行う。
子ども自身が防災の啓発を行う。
子どもが清掃活動に参加する。
子どもが学習支援のボランティアに参加し、下級生に勉強を教える。
子どもがフリースクール等での学習支援、活動の補助を行う。
子どもが募金活動ボランティアに参加し、募金を集める。
子どもが地域のお祭りを盛り上げるための企画・運営を行う。
子どもが地域の花壇の苗植や、草むしりを行う。
子どもが自分の得意なスポーツを人に教える。
子どもが文化・芸術を人に教える。

## ポイント

- \* 子どもが社会貢献活動体験をする事業が奨励金の対象となります。

<アンケート> (例)

次の項目の該当するものに、☑をつけてください。

1 府中市内在住ですか

はい いいえ

2 今回の活動に参加して、どれくらい楽しかったですか

とても楽しかった 楽しかった 普通 楽しくなかった 全く楽しくなかった

(理由: )

3 今回の活動に参加して、社会の役に立てたと感じましたか

とても感じた 感じた 普通 感じなかった 全然感じなかった

(理由: )

4 今回のような活動に、今後も参加してみたいと思いますか

ぜひ参加してみたい 参加してみたい 普通 やや分りにくい 分りにくい

(理由: )

5 大人になったときに、今回のような活動に関わりたいと思いますか

とても関わりたい 関わりたい 普通 やや関わりたくない 関わりたくない

(理由: )

6 その他、良かったところ、悪かったところ、ご意見があればご記入ください。

アンケートは以上です。ご協力ありがとうございました

## 子どもの社会貢献活動体験イベント奨励金チェックリスト

### 事前エントリー

- 令和6年4月～令和7年3月までの取組ですか？
- プラ net の「ボランティア募集情報」に記事掲載しましたか？
- 参加者の募集はチラシ、SNS 等で公募しましたか？
- イベントを延期・中止をする場合は、協働共創推進課に連絡しましたか？

### イベント

- 府中市内の子ども10人以上が参加するイベントですか？
- 不特定多数の子どもが参加できるイベントですか？
- 活動の様子を写真で撮影しましたか？(10人以上が写っている写真ですか？)
- 子ども向けにアンケートを実施し、10人以上から回答が得られましたか？
- 子ども達にどのような社会貢献を何のために実施しているのか分かるように説明しましたか？
- 実施したイベントは、国や地方公共団体等から補助を受けていないものですか？

### 本エントリー

- プラ net での「報告記事」にイベント当日の様子を掲載しましたか？
- イベント実施後30日以内での報告ですか？

## 問合せ先

府中市 市民協働推進部 協働共創推進課

〒183-0056 府中市寿町1-5

電話:042-335-4414 FAX:042-365-3595

E-mail:siminkyodo01@city.fuchu.tokyo.jp