Treasure
Hunting

夏休み! 所蔵品スペシャル

「おたから」

探して

ミュージアム!!

Hunting


2026年7月25日(土) — 9月6日(日)

サンドラ・ラモス《島の歴史》1997年



休館日: 月曜日 開館時間: 午前10時から午後5時(入場は午後4時30分まで)
観覧料: 一般400(320)円、高校生・大学生200円(160円)、小・中学生100円(80円)
※○内は20名以上の団体割引料金。 ※未就学児は無料。
※障害者手帳(ミライロID可)等をお持ちの方と付き添い1名は無料。
※府中市内の小・中学生は「府中っ子学びのパスポート」提示で無料。
※本展観覧料でコレクション展もご覧いただけます。

主催: 府中市美術館

useum!
in the

府中市美術館 Fuchu Art Museum

〒183-0001 東京都府中市浅間町1-3 ハローダイヤル: 050-5541-8600 <https://www.city.fuchu.tokyo.jp/art/>

ふちゅうしびじゅつかん さくひん
府中市美術館には、たくさんの作品があるんだ。

きっと、きみの心こころにのこる作品さくひんにもであるはず。

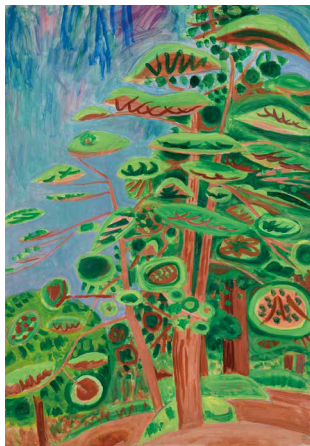
そんなとくべつな作品さくひんは、これからもきみの「たからもの」になるかもしれないね。

さあ、地図ちずを持って、てんじ室しつを探検して、「たからもの」を探しましょう！



『おたから』探してミュージアム!!

Treasure Hunting in the Museum!



1



2

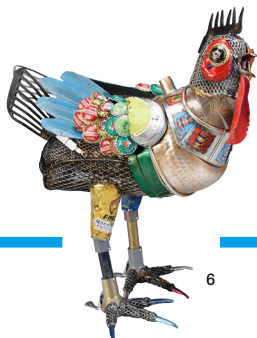


3



4

- 1 児島善三郎《松》1938年頃
- 2 植竹邦良《シュル記-卵殻-》1979年
- 3 真鍋英雄《枯花の幻想》1981年
- 4 山本麻友香《ペンギン》2004年
- 5 富田菜摘《ブン》2016年
- 6 富田菜摘《九平次》2016年 (すべて当館蔵)



6

【交通のご案内】

▶京王線府中駅から

- 武蔵小金井駅南口行き(一本木経由)「天神町二丁目(府中市美術館)」①下車徒歩3分
- 武蔵小金井駅南口行き(学園通り経由)「天神町幼稚園」③下車徒歩8分
- ちゅうバス多磨町行き「府中の森公園」⑤下車徒歩6分

▶京王線東府中駅北口から

- 徒歩17分
- ちゅうバス多磨町行き「府中の森公園」⑤下車徒歩6分

▶JR中央線武蔵小金井駅南口から

- 府中駅行き(一本木経由)「天神町二丁目(府中市美術館)」②下車徒歩3分
- 府中駅行き(学園通り経由)「天神町幼稚園」④下車徒歩8分

●お車の場合は、美術館近くの府中市臨時駐車場(無料)をご利用ください。

『「おたから」探してミュージアム!』は、たから探しゲームのような感覚で、展示室をめぐるながら作品の鑑賞をお楽しみいただく展覧会です。

Museum!



関連イベント

『おたから』はっけん! ギャラリートーク

学芸員によるギャラリートークを行います

8/8(土)・11(火祝)・22(土)・25(火)

各日午後2時より(30分程度)

2階企画展示室 予約不要【無料】※観覧料が必要です。

彫刻ぺたぺた鑑賞会

つるつる、ごつごつ、ゆらゆら……
彫刻作品に手で触れて鑑賞しましょう。

8/22(土) 午前11時より(30分程度)

2階企画展示室 予約不要【無料】※観覧料が必要です。

同時開催

コレクション展「水彩の魅力」ほか 公開制作95「宮崎勇次郎 パークライフ」

その他にもアートスタジオやワークショップを開催します。
詳細は美術館HPをご確認ください。



美術館HP

次の企画展

花のある暮らし ボタニカルアートとデザイン | 9月19日(土)~11月29日(土)



府中市美術館 Fuchu Art Museum

〒183-0001 東京都府中市浅間町1-3 ハローダイヤル:050-5541-8600 <https://www.city.fuchu.tokyo.jp/art/>