



にんしん 妊娠 Pregnancy

こどもが できました



びょういん 病院へ いきます
Go to Hospital

しょうめいしょ 証明書 を もらいます
Get the pregnancy certificate



ほけん 保健センターへ いきます
Go to Fuchu Health Center
☎042-368-5333

にんしんとどけ 妊娠届 を 出します
Submit the pregnancy form



わかりません
Problems? Questions?



ほしけんこうてちょう 母子健康手帳 を もらいます
Get the Mother and Child Health Handbook



じゅうよう 重要 Very Important

びょうき よぼうせつしゅ せいちょう きろく
病気 予防接種 成長 を 記録
します。 がいこくご も あります。

しゅっさん 出産 Give birth
こどもが 生まれます



1F 14日以内に 出生届 を 出します

You have to submit the birth certificate registration to the city office within 14 days

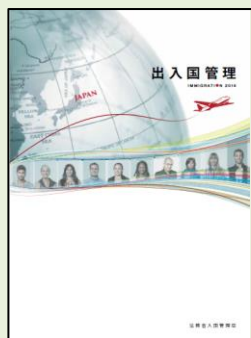


5F 児童手当・子ども医療費助成を
申し込みます

and apply for the Assistance for Medical Care Costs for Infants and the Childcare Allowance



しやくしょ 市役所へ いきます
Go to City Office
☎042-364-4111



しゅつにゆうこくざいりゅうかんりちよう
出入国在留管理庁へ
いきます
Go to the Immigration Services Agency

30日以内に 在留カードを
申し込みます

You have to apply for the Residencial Card within 30 days



こどもと 日本へ 来ました



Arrived in Japan with your child

市役所へ 行きます

Go to **City Office**

☎042-364-4111



1F

てんにゅうとどけ 転入届を 出します

You have to submit **Resident Registration**

5F

ほしけんこうてちょう 母子健康手帳・ じどうてあて 児童手当・

こども医療費助成を 申込みます

and apply for **the Mother and Child Healthbook, the Assistance for Medical Care Costs for Infants and the Childcare Allowance**



ほいくえん ようちえん もう 保育園・幼稚園の 申し込みを します

You can apply for **nursery schools or kindergartens** through the city office



ほいくえん 保育園

Nursery School

0才から6才

from 0 to 6 year olds

???

ほいくえん ようちえん 保育園・幼稚園

Problems or Questions

about nursery school or kindergarten

わからない

市役所に 聞きます

Call **the city office**

TEL : 042-335-4172

ようちえん 幼稚園

Kindergarten

3才から6才

from 3 to 6 year olds



しょうがっこうが 届きます

You will receive a **notification that your child has reached the school age**



しょうがっこう 小学校に 入ります

Enter **elementary school**



よぼうせっしゅ けんこうしんさ ひじょうじ にほんご
予防接種 • 健康診査 • 非常時 • 日本語

Vaccination • Medical examination • Emergency • Japanese



よぼうせっしゅ
予防接種
Vaccination

よぼうせっしゅ
予防接種ナビアプリ「ちっくん」



<http://fuchu.city-hc.jp/>



English、中文、
한국어 もあります

ほけん
保健センター

Fuchu Health Center

☎ 042-368-5333



こどもとお母さんのための

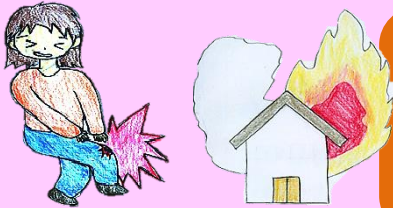
けんこうしんさ
健康診査

Medical examination



こそだ
子育て

Problems



けが・火事

Emergency

☎119

English、中文、Deutsch
Français、한국어…OK



せいかつ ともだち
生活、友達

Questions about daily life

ふちゅうこくさいこうりゅう
府中国際交流サロン

Fuchu International Salon

☎ 042-335-4401



にほんご へんぎょう
日本語の勉強

Learn Japanese

むりょう
無料 Free



べんぎょうちゅう こ
勉強中に 子どもを 預かります

さい さい しゅうがくまえ OK *ゆうりょう
1才~5才(就学前) OK *有料

Temporary child caring from 1 to 5 year olds
(Preschool) while you are studying. *fees charged