

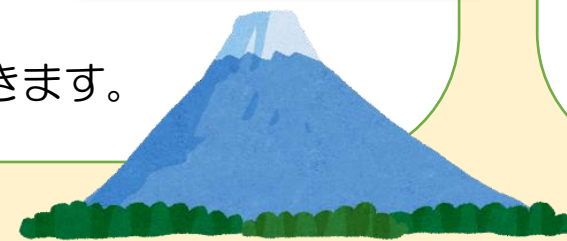
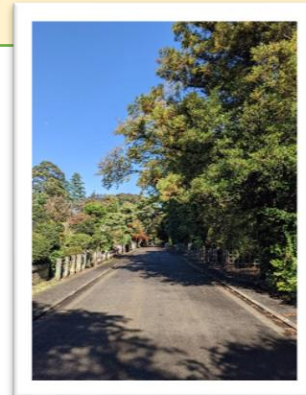
むさしふちゅうくまの じんじゃ こ ぶん
①武蔵府中熊野神社古墳
 いま ねん まえ
 今から1350年くらい前に
 できた、むかしのえらい人の
 お墓です。
 つち かさ はか
 土を3つ重ねたお墓です。



ふちゅう もりこうえん
③府中の森公園
 ちい もり なか ある
 小さな森の中を歩くことが
 できます。子どもが遊ぶことが
 できる場所がたくさんあります。
 かぞく ばーべきゅー
 家族とバーベキューをしたり、
 おお ひろば びくにつく
 大きな広場でピクニックも
 できます。



た まれいえん せんげんやま
④多磨霊園・浅間山
 はる
 春には、とてもきれいな
 「さくら」がさきます。
 あき
 秋には、「いちよう」の木を
 見ることができます。
 はか ちか るーる
 お墓の近くでは、ルールを
 守りましょう。
 ちか せんげんやまこうえん
 近くの浅間山公園から、
 ふ じさん み
 富士山を見ることができます。

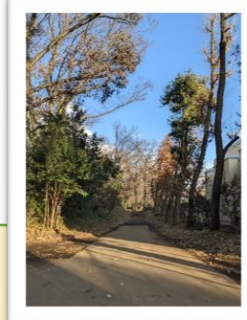
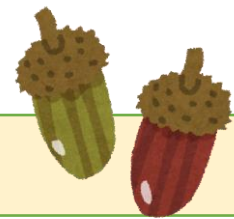


むさしの こうえん
⑤武蔵野公園
 たくさん設備がある公園です。
 こ ども 向け の ゆうぐ ばーべきゅー じょう
 子ども向けの遊具や、バーベキュー場、
 す けー と ぼー と れんしゅうじょう
 スケートボードの練習場もあります。
 す ぽー つ うおー きんぐ
 スポーツやウォーキングの
 い べんと さんか
 イベントにも参加できます。
 かわそ ある
 川沿いを歩くことができます。



むさしだいこうえん
②武蔵台公園
 ひと すく しず
 人が少なく、静かです。
 もり ちい やま なか ある
 森と小さな山の中を歩くことができます。

「こなら」や「くぬぎ」の
 き み
 木を見ることができます。



おおくにたまじんじゃ
⑨大國魂神社
 「おおくにたまのおおかみ」という
 かみさま
 神様がいます。
 かみさま しあわ えんむす かみさま
 この神様は、幸せと縁結びの神様です。
 じんじゃ なか ある おお き
 神社の中を歩くと、大きな木をたくさん
 み
 見ることができます。



け や き な み き
⑩ケヤキ並木
 き なら
 「けやき」の木が並んでいます。
 けいおうせんふちゅうえき ちか
 京王線府中駅の近くです。
 お つ
 落ち着くことができます。
 ねん う き の こ
 1678年に植えた木も残っています。

とうきょうがいこくごだいがく
⑥東京外国語大学
 せかい まな
 世界の28のことばを学ぶことができます。



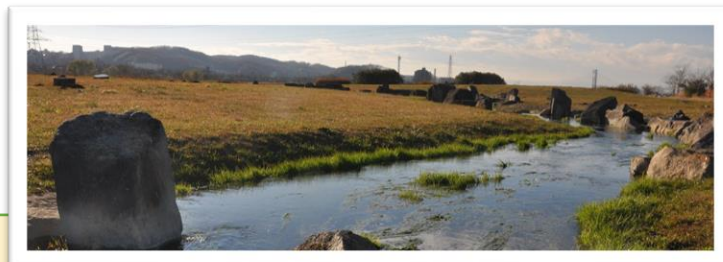
よくドラマで出てきます。
 よる たてもの あ
 夜には、建物の明かりが
 ついて美しいです。



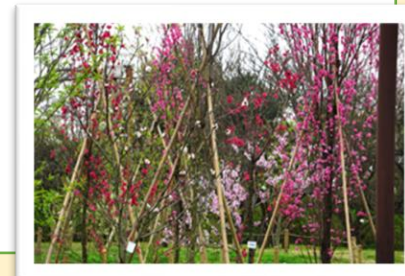
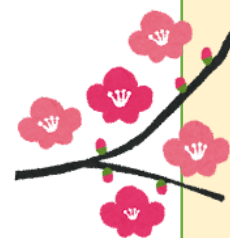
きれいな時計もあります。
 はる
 春には「さくら」を見ることが
 できます。



た ま が わ た ま が わ しん す い こう えん
⑧多摩川・多摩川親水公園
 かわ なが きろめーとる
 川の長さは138キロメートルです。
 てんき よ ひ ふ じ さん み
 天気の良い日は、富士山を見ることができます。
 た ま が わ しん す い こう えん た ま が わ よ こ
 多摩川親水公園は、多摩川の横にある、
 ちい かわ なが こうえん
 小さな川が流れる公園です。
 つ ばし いしはし
 吊り橋や石橋もあります。



ふちゅうしきょうと もりこうえん はくぶつかん
⑪府中市郷土の森公園（博物館）
 はな き
 いつもきれいな花や木を
 み
 見ることができます。
 「うめ」の木が1100本あります。
 はくぶつかん
 博物館があります。
 はい かね ひつよう
 入るときは、お金が必要です。



ぶ ば い が わ ら こ せん じょう ひ
⑫分倍河原古戦場碑
 ねん
 1333年に、ここでたたかいが
 ありました。
 ちか かわそ ある
 近くの川沿いを歩くことが
 できます。

