

府中環境まつり2026出展募集要領

開催概要

目的

市民団体、事業者、学校、行政等が連携し、環境に関する取組みや成果等を周知することにより、市民が地球温暖化防止、自然保護、ごみ減量や資源循環など、環境について楽しみながら学び考えることができるイベントとして開催します。

日時

令和8年（2026）年10月11日（日）
午前11時から午後4時まで ※ 小雨開催。荒天中止

会場

けやき並木通り

主催

府中市・府中環境まつり2026実行委員会



昨年の会場内の様子

申込方法

申込期限

令和8年7月15日（水）まで ※必着

申込方法

こちらのLOGOフォームからお申込みください
出展の申込み <https://logoform.jp/form/6ibw/1511329>

出展申込み



協賛の申込み <https://logoform.jp/form/6ibw/1580731>

協賛申込み



※LOGO フォーム以外を希望される場合は、ホームページから申込用紙をダウンロードのうえ事務局へご提出ください。環境政策課窓口でも配布しています

（ホームページ）

<http://www.city.fuchu.tokyo.jp/event/kankyo/kankyomatsuriboshyu.html>

申込結果

出展可否については、実行委員会で審査のうえ、8月7日頃までに通知します。なお、応募多数の場合は、抽選を実施することがあります。

説明会

出展者の方向けの説明会を実施しますので、ご出席をお願いします。

日時 令和8年8月28日（金）18時から

場所 中央文化センター

募集内容

対象

環境に配慮した取組みを行っている市民団体、事業者、学校ほか

出展内容

各団体の活動 PR、啓発活動など開催趣旨に添った展示や体験であること（飲食等の販売のみを行う出展はできません。）

出展料

無料

貸出機材

機材名称	数量上限	備考
テント	1張	間口2m×奥行2m×高さ2.5m程度
テーブル	2台以内	縦0.45m×横1.8m×高さ1.2m程度
展示用パネル	2枚以内	0.9m×1.8m 縦置き
折りたたみイス	4脚以内	
電源		環境配慮のため原則使用を控えてください

※サイズについては若干変更となる場合があります。

※貸出機材は、丁寧に扱っていただくとともに、返却時は汚れを取り除いてください

※画鋲やガムテープ等機材に傷や破損をするものでの展示はできません

※パネルについては、展示物の掲示用に貸出しております。間仕切りとしての利用はご遠慮ください。

禁止事項

- ・出展ブース以外での頒布行為等。
- ・政治活動、宗教活動、その他公序良俗に反する活動
- ・募金を含め、金銭授受が発生するもの。

※公共的かつ環境に配慮するもので、事前に実行委員会が認めたものは可

- ・出展場所の譲渡、貸与等

府中環境まつり2026実行委員会より

例年のアンケート結果から、体験型の展示が好評である傾向があります。展示のみにとどまらない、皆様の素晴らしい発表を楽しみにしております。

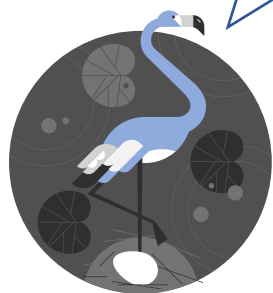
また、環境配慮として、原則電源を利用しない出展の工夫をしてください。電気を使用される場合は、できるだけ太陽光発電の利用、電気自動車からの利用等、啓発活動も兼ねられる内容を工夫してご協力いただけますと幸いです。

昨年よりじゃんけん大会への景品協力をお願い。今年からは協賛に関するご協力をお願いを追加させていただきました。

こちらに関しても、皆さまからのご協力をお待ちしております。

どうぞよろしくお願いいたします。

ご不明点等は、遠慮なく事務局までお尋ねください。



協力をお願いする事項について

■ 会場巡回への協力（原則必須）

出展者から会場巡回員を選出いただき、当日の運営にご協力をお願いします。

※会場内のごみの巡回と、通行止めに伴う歩行者等の誘導等。1～2名程度

■ 環境クイズラリーへの協力（希望制）

来場者に出展ブースを多く見ていただくための催しとして「環境クイズラリー」の実施を予定しています。毎年多くの来場者のかたにご参加いただいております。出展者のかたからも「話しかけるきっかけづくり」としても大変好評いただいているものです。

参加を希望される出展者は、出展申込書にご記入ください。

また、参加者への景品を提供いただける出展者についても募集します。景品はスタンプを集めた方に、景品交換所で提供させていただきます。協力いただいた団体のかたは、クイズラリーカード等に景品協力団体として掲載させていただきます。

【出展者にご用意いただくもの】

- ・出題するクイズ（環境に関するもの）
- ・（あれば）スタンプ
- ・（協力いただける場合）景品

【クイズラリーのながれ】

- ①来場者は、本部またはクイズラリー参加団体のテントで、スタンプ台紙を受け取る
- ②来場者は、クイズラリーに参加している出展者のブースにいき、クイズに答える（まわる順番は自由）※回答に対し出展者から正解の発表・補足説明をする
- ③スタンプ台紙にスタンプを押す。
- ④スタンプを集め終わった来場者は、景品交換所にて景品と交換

■ じゃんけん大会への景品提供協力（希望制）

ステージイベントとして、じゃんけん大会を実施しますので、景品をご提供いただける出展者を募集します。

じゃんけん勝ち残った来場者のかたに、ご提供いただいた景品をお渡しします。

景品をご提供いただいた団体には、ステージにて団体PR（1～3分程度）の時間をとらせていただきます。

【ご提供いただきたい景品について】

数量：1～5個程度

※大量にご協力いただけそうな場合、じゃんけんの回数や方法等をご相談。

■ 協賛金についての協力（希望制）

環境まつり2026の協賛団体を募集します。協賛いただいた団体のかたは、チラシ等に団体名を掲載させていただきます。また、ステージバックパネルに団体ポスター（A1サイズ以内・要持参）を掲示させていただきます。なお、宗教活動、反社会的活動その他本イベントの趣旨にふさわしくない内容のポスターは掲示できません。

1口 10,000円～



昨年のじゃんけん大会の様子

出展にあたっての注意事項

ごみについて

- ・会場内にごみ箱は設置しません
- ・発生したごみは必ず持ち帰ってください
- ・出展に伴う配布物等のごみにならないよう配慮をしてください
- ・出展場所及びその周辺は、常に整理整頓し清潔にするよう努めてください

ネームプレートの掲示について

- ・各出展者で用意し、テント前面及び側面に設置してください
- ・サイズの目安：縦 30cm×横 150cm
- ・デザインは自由です。来場者にわかりやすい掲示をお願いします。

その他の注意事項

- ・出展中は、責任者を明らかにしておいてください。
- ・貴重品等の管理は、各自で徹底してください。
- ・安全管理に努めてください。
- ・会場内は全面禁煙です。
- ・車両の展示を行う場合は、けやき並木への進入許可手続きが必要です
- ・事故が発生したときは、速やかに主催者へ連絡し、主催者の指示に従うこと。

当日の搬入・搬出について

- ・搬入搬出時間を厳守してください
- ・事前に申込みいただいた貸出備品以外は、各団体で搬入・搬出いただきます
- ・イベント開催中の搬入搬出はできません
- ・イベント開催終了後、速やかな撤収にご協力ください

【車で搬入搬出される場合・車両を展示される場合】

- ・指定時間以外けやき並木には車両進入できません
- ・けやき並木に車両進入する場合、進入許可手続きが必要です。

(進入許可手続き)

- 提出書類：・自動車検査証（車検証）
・自動車検査証記録事項
・運転予定者の免許証のコピー

提出期限：9月10日（木）までに事務局へ

- ・駐車場は、車での搬入搬出作業に必要な場合に限り、お申込みください。
※台数には限りがありますので、できるだけ車以外での搬入搬出にご協力をお願いいたします。
※イベント開催中は施錠いたしますので、車の出し入れはできません。



【事務局・問合せ先】

府中市生活環境部環境政策課（府中環境まつり2026実行委員会事務局）

住所 〒183-8703 府中市宮西町2丁目24番 おもや3階12番窓口

電話 042(335)4196 e-mail kankyo01@city.fuchu.tokyo.jp