

第 9 号議案

令和 2 年度府中市一般会計補正予算 (第 7 号)

上記の議案を提出する。

令和 3 年 2 月 22 日

提出者 府中市長 高 野 律 雄



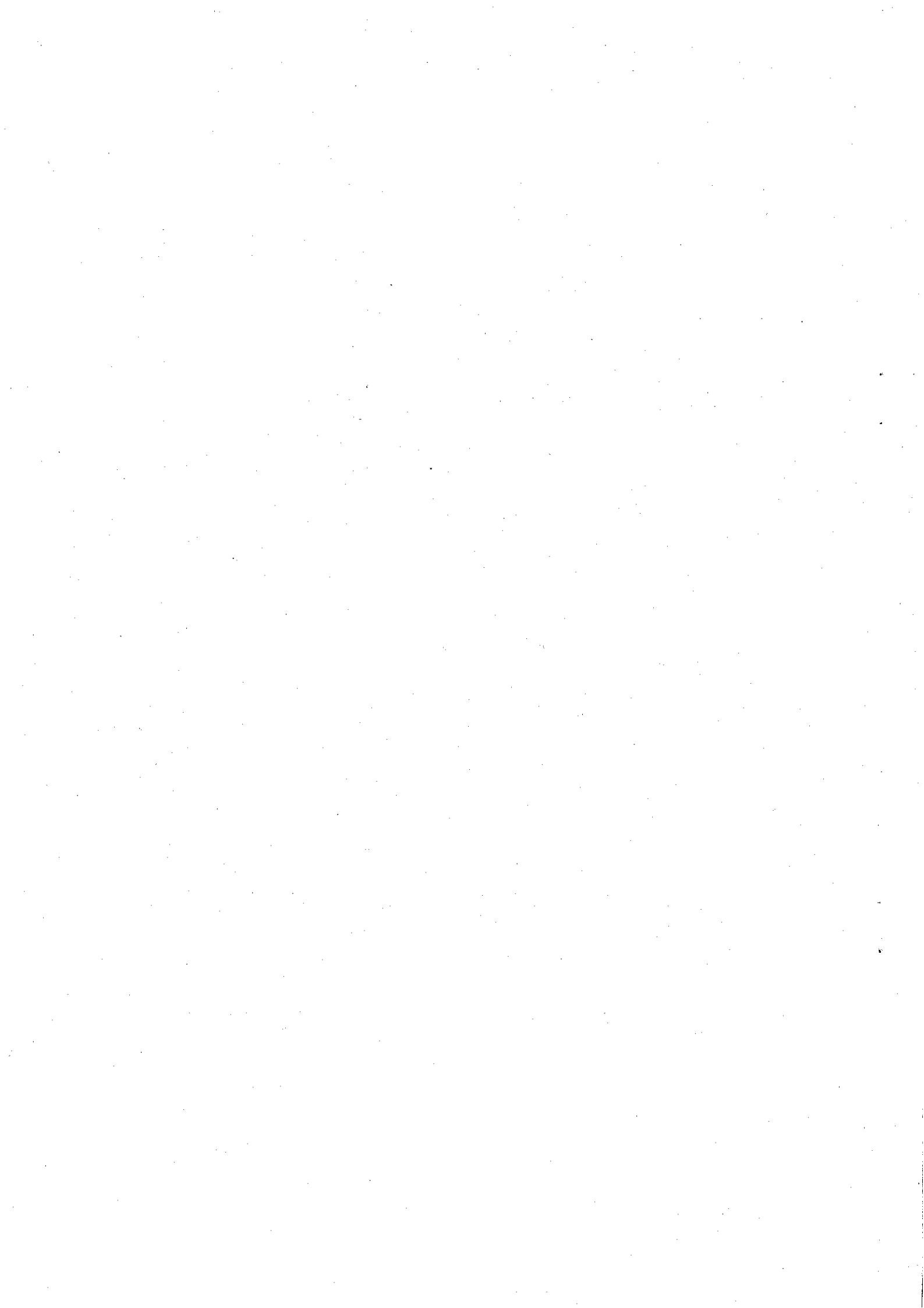
令和 2 年 度

府中市一般会計補正予算及び同説明書 (第7号)

目 次

府中市一般会計補正予算書 (第7号)	1
府中市一般会計補正予算 (第7号) 説明書	11
歳入歳出補正予算事項別明細書	12
歳入	
5 市 税	12
14 株式等譲渡所得割交付金	14
15 法人事業税交付金	14
16 地方消費税交付金	14
19 環境性能割交付金	14
24 地方特例交付金	16
35 分担金及び負担金	16
40 使用料及び手数料	16
45 国庫支出金	20
50 都支出金	26
55 財産収入	34
60 寄附金	36
65 繰入金	36
75 諸収入	38
80 市債	42
歳出	
5 議会費	44
10 総務費	44
15 民生費	50
20 衛生費	56
30 農林水産業費	58
35 商工費	60
40 土木費	60
45 消防費	64
50 教育費	64
55 公債費	74
60 諸支出金	74
補正予算給与費明細書	78

債務負担行為で翌年度以降にわたるものについての前 年度末までの支出額又は支出額の見込み及び当該年度 以降の支出予定額等に関する調書	84
地方債の前前年度末及び前年度末における現在高並び に当該年度末における現在高の見込みに関する調書	88
参考資料	
歳入歳出予算財政構成表	92
補正予算歳出節別明細書	94
歳出補正予算款別性質別総括表	96
歳入歳出補正予算款別財源内訳表	98



府中市一般会計補正予算書 (第7号)

令和2年度府中市一般会計補正予算（第7号）

令和2年度府中市の一般会計補正予算（第7号）は、次に定めるところによる。

（歳入歳出予算の補正）

第1条 歳入歳出予算の総額に歳入歳出それぞれ1,493,740千円を追加し、歳入歳出予算の総額を歳入歳出それぞれ139,098,889千円とする。

2 歳入歳出予算の補正の款項の区分及び当該区分ごとの金額並びに補正後の歳入歳出予算の金額は、「第1表歳入歳出予算補正」による。

（繰越明許費）

第2条 地方自治法（昭和22年法律第67号）第213条第1項の規定により翌年度に繰り越して使用することができる経費は、「第2表繰越明許費」による。

（債務負担行為の補正）

第3条 債務負担行為の追加及び変更は、「第3表債務負担行為補正」による。

（地方債の補正）

第4条 地方債の変更は、「第4表地方債補正」による。

令和3年2月22日提出

府中市長 高野 律 雄

第1表 歳入歳出予算補正

歳入

(単位：千円)

款	項	補正前の額	補正額	計
5 市税		49,925,571	1,945,437	51,871,008
	5 市民税	23,036,267	1,750,743	24,787,010
	10 固定資産税	22,168,339	77,687	22,246,026
	15 軽自動車税	203,266	-8,821	194,445
	21 市たばこ税	1,156,161	125,828	1,281,989
14 株式等譲渡所得割交付金		185,612	151,707	337,319
	5 株式等譲渡所得割交付金	185,612	151,707	337,319
15 法人事業税交付金		218,935	147,724	366,659
	5 法人事業税交付金	218,935	147,724	366,659
16 地方消費税交付金		5,917,872	-331,258	5,586,614
	5 地方消費税交付金	5,917,872	-331,258	5,586,614
19 環境性能割交付金		98,273	-29,276	68,997
	5 環境性能割交付金	98,273	-29,276	68,997
24 地方特例交付金		317,437	-15,628	301,809
	5 地方特例交付金	317,437	-15,628	301,809
35 分担金及び負担金		555,032	-112,569	442,463
	5 負担金	555,032	-112,569	442,463
40 使用料及び手数料		4,041,133	-299,690	3,741,443
	5 使用料	2,955,973	-331,219	2,624,754
	10 手数料	1,085,160	31,529	1,116,689
45 国庫支出金		47,258,182	-170,927	47,087,255
	5 国庫負担金	17,107,595	7,071	17,114,666
	10 国庫補助金	30,147,194	-177,998	29,969,196
50 都支出金		13,856,098	-296,538	13,559,560
	5 都負担金	5,494,165	-4,283	5,489,882
	10 都補助金	7,543,480	-263,098	7,280,382
	15 委託金	818,453	-29,157	789,296
55 財産収入		182,827	7,181	190,008
	5 財産運用収入	71,654	46,931	118,585
	10 財産売払収入	111,173	-39,750	71,423
60 寄附金		1,047,627	23,733	1,071,360
	5 寄附金	1,047,627	23,733	1,071,360

(単位：千円)

款	項	補正前の額	補正額	計
65 繰入金		5,214,200	-946,252	4,267,948
	5 特別会計繰入金	108,642	1,176	109,818
	10 基金繰入金	5,105,558	-947,428	4,158,130
75 諸収入		3,346,362	1,740,996	5,087,358
	25 収益事業収入	1,500,000	1,760,000	3,260,000
	30 雑入	1,724,132	-19,004	1,705,128
80 市債		2,174,000	-320,900	1,853,100
	5 市債	2,174,000	-320,900	1,853,100
歳入合計		137,605,149	1,493,740	139,098,889

歳 出

(単位：千円)

款	項	補正前の額	補 正 額	計
5 議会費		546,614	-30,757	515,857
	5 議会費	546,614	-30,757	515,857
10 総務費		10,841,211	-257,266	10,583,945
	5 総務管理費	7,178,959	-289,717	6,889,242
	10 徴税費	840,720	-16,000	824,720
	15 戸籍住民基本台帳費	559,431	14,456	573,887
	20 選挙費	188,717	-17,192	171,525
	25 統計調査費	177,539	-17,814	159,725
	30 監査委員費	60,526	-363	60,163
	35 文化振興費	1,835,319	69,364	1,904,683
15 民生費		55,671,201	-635,312	55,035,889
	5 社会福祉費	13,977,204	351,070	14,328,274
	10 児童福祉費	24,348,110	-984,005	23,364,105
	15 生活保護費	10,270,134	48,000	10,318,134
	20 高齢者福祉費	7,055,187	-50,377	7,004,810
20 衛生費		6,943,879	-232,563	6,711,316
	5 保健衛生費	3,109,450	-273,194	2,836,256
	10 清掃費	3,834,429	40,631	3,875,060
35 商工費		29,340,197	-116,786	29,223,411
	5 商工費	29,340,197	-116,786	29,223,411
40 土木費		7,734,446	-194,319	7,540,127
	5 土木管理費	563,609	-62,175	501,434
	10 道路橋りょう費	1,991,417	-52,649	1,938,768
	15 都市計画費	4,982,192	-65,725	4,916,467
	20 住宅費	197,228	-13,770	183,458
45 消防費		3,064,034	100	3,064,134
	5 消防費	3,064,034	100	3,064,134
50 教育費		17,768,483	-760,416	17,008,067
	5 教育総務費	1,811,589	-87,344	1,724,245
	10 小学校費	3,968,430	-118,178	3,850,252
	15 中学校費	2,600,871	-22,641	2,578,230
	20 学校給食費	2,426,473	-96,885	2,329,588

(単位：千円)

款	項	補正前の額	補正額	計
	25 幼稚園費	1,906,389	-206,926	1,699,463
	30 社会教育費	3,297,204	-96,454	3,200,750
	35 社会体育費	1,757,527	-131,988	1,625,539
55 公債費		3,969,779	-11	3,969,768
	5 公債費	3,969,779	-11	3,969,768
60 諸支出金		1,127,686	3,721,070	4,848,756
	15 財政調整基金費	3,000	1,453,000	1,456,000
	20 公共施設整備基金費	560,000	1,872,970	2,432,970
	40 健康・福祉基金費	65,900	-1,000	64,900
	45 生活・環境基金費	91,200	-7,500	83,700
	50 文化・学習基金費	206,586	-52,600	153,986
	55 都市基盤・産業基金費	200,000	-43,800	156,200
	65 新型コロナウイルス感染症 対策基金費	0	500,000	500,000
歳 出 合 計		137,605,149	1,493,740	139,098,889

第2表 繰越明許費

款	項	事業名	金額
35 商工費	5 商工費	時短営業等関連事業者支援補助事業	49,000
40 土木費	15 都市計画費	都市計画道路整備事業	29,040
50 教育費	10 小学校費	小学校施設管理事業	18,000
50 教育費	10 小学校費	小学校環境衛生事業	8,000
50 教育費	15 中学校費	中学校施設管理事業	7,034
50 教育費	15 中学校費	中学校環境衛生事業	6,000
50 教育費	20 学校給食費	給食用消耗器材購入事業	8,166

第3表 債務負担行為補正

追加

事 項	期 間	限 度 額
市民会館施設管理運営事業	令和2年度から 令和4年度まで	千円 4,827
府中の森芸術劇場施設管理運営事業	令和2年度から 令和7年度まで	1,508,075千円に物価変動による増減額を加算した額
心身障害者福祉センター管理運営事業	令和2年度から 令和7年度まで	1,491,863千円に物価変動による増減額を加算した額
市民保養所やちほ管理運営事業	令和2年度から 令和4年度まで	1,791
介護予防推進センター管理運営事業	令和2年度から 令和7年度まで	769,238千円に物価変動による増減額を加算した額
特別養護老人ホーム管理運営事業	令和2年度から 令和7年度まで	689,930千円に物価変動による増減額を加算した額
高齢者在宅サービスセンター管理運営事業	令和2年度から 令和7年度まで	277,280千円に物価変動による増減額を加算した額
生涯学習センター施設管理運営事業	令和2年度から 令和4年度まで	34,908

変更

事 項	補 正 前		補 正 後	
	期 間	限度額	期 間	限度額
鉄道駅整備事業	令和2年度から 令和3年度まで	千円 199,892	令和2年度から 令和3年度まで	千円 178,241
多磨駅改良整備事業	令和2年度から 令和3年度まで	135,531	令和2年度から 令和3年度まで	190,909

第4表 地方債補正

変更

起債の目的	補 正 前		補 正 後	
	限 度 額		限 度 額	
旧グリーンプラザ等解体事業	千円 406,600		千円 384,100	
公有財産活用整備事業	283,600		269,900	
農業公園整備事業	116,000		59,000	
都市計画事業	553,000		503,000	
義務教育施設整備事業	494,900		410,000	
社会体育施設整備事業	276,800		184,000	



府中市一般会計補正予算（第7号）説明書

歳入歳出補正予

【歳入】

5 市税

款 項 目	補正前の額	補 正 額	計 (補正率%)
5 市税	49,925,571	1,945,437	51,871,008 (3.9)
5 市民税	23,036,267	1,750,743	24,787,010 (7.6)
5 個人	20,755,812	-286,800	20,469,012 (-1.4)
10 法人	2,280,455	2,037,543	4,317,998 (89.3)
10 固定資産税	22,168,339	77,687	22,246,026 (0.4)
5 固定資産税	21,771,435	64,047	21,835,482 (0.3)
12 国有資産等所在市町村交付金	396,904	13,640	410,544 (3.4)

算 事 項 別 明 細 書

(単位：千円)

節		説 明
区 分	金 額	
5 現年課税分	-286,800	1 所得割 -286,800 課税基本総所得金額等 335,294,434千円 税率 6.0% 調定額 20,117,666千円 収入歩合 98.6% 収入額 19,836,018千円 既決額 20,122,818千円 差引補正額 -286,800千円
5 現年課税分	2,037,543	1 法人税割 2,037,543 課税基本法人税額 36,269,028千円 税率 資本金10億円以上の法人 8.4%~12.1% 資本金5億円以上の法人 7.2%~10.9% 資本金5億円未満の法人 6.0%~9.7% 調定額 3,563,250千円 収入歩合 99.6% 収入額 3,548,997千円 既決額 1,511,454千円 差引補正額 2,037,543千円
5 現年課税分	64,047	1 家屋 7,637 課税標準額 623,879,930千円 税率 1.4% 調定額 8,734,319千円 収入歩合 99.2% 収入額 8,664,444千円 既決額 8,656,807千円 差引補正額 7,637千円 2 償却資産 56,410 課税標準額 193,605,000千円 税率 1.4% 調定額 2,710,470千円 収入歩合 99.2% 収入額 2,688,786千円 既決額 2,632,376千円 差引補正額 56,410千円 合 計 64,047
5 現年課税分	13,640	1 国有資産等所在市町村交付金 13,640 算定標準額 29,324,572千円 税率 1.4% 調定額 410,544千円

5 市税

5 市税 から 19 環境性能割交付金

款 項 目	補正前の額	補 正 額	計 (補正率%)
固定資産税 国有資産等所在市町村交付金			
15 軽自動車税	203,266	-8,821	194,445 (-4.3)
3 環境性能割	18,076	-8,821	9,255 (-48.8)
21 市たばこ税	1,156,161	125,828	1,281,989 (10.9)
5 市たばこ税	1,156,161	125,828	1,281,989 (10.9)
14 株式等譲渡所得割交付金	185,612	151,707	337,319 (81.7)
5 株式等譲渡所得割交付金	185,612	151,707	337,319 (81.7)
5 株式等譲渡所得割交付金	185,612	151,707	337,319 (81.7)
15 法人事業税交付金	218,935	147,724	366,659 (67.5)
5 法人事業税交付金	218,935	147,724	366,659 (67.5)
5 法人事業税交付金	218,935	147,724	366,659 (67.5)
16 地方消費税交付金	5,917,872	-331,258	5,586,614 (-5.6)
5 地方消費税交付金	5,917,872	-331,258	5,586,614 (-5.6)
5 地方消費税交付金	5,917,872	-331,258	5,586,614 (-5.6)
19 環境性能割交付金	98,273	-29,276	68,997 (-29.8)

(単位：千円)

節		説 明	
区 分	金 額		
		収入歩合 100%	
		収入額 410,544千円	
		既決額 396,904千円	
		差引補正額 13,640千円	
5 環境性能割	-8,821	1 環境性能割	-8,821
		課税対象台数 529台	
		税率 0.5%~2.0%	
		調定額 9,255千円	
		収入歩合 100%	
		収入額 9,255千円	
		既決額 18,076千円	
		差引補正額 -8,821千円	
5 現年課税分	125,828	1 市たばこ税	125,828
		課税売上本数 230,578,446本	
		税率(10月まで) 5,692円/千本	
		税率(11月から) 6,122円/千本	
		調定額 1,281,989千円	
		収入歩合 100%	
		収入額 1,281,989千円	
		既決額 1,156,161千円	
		差引補正額 125,828千円	
5 株式等譲渡所得割交付金	151,707	1 株式等譲渡所得割交付金	151,707
		交付額 337,319千円	
		既決額 185,612千円	
		差引補正額 151,707千円	
5 法人事業税交付金	147,724	1 法人事業税交付金	147,724
		交付額 366,659千円	
		既決額 218,935千円	
		差引補正額 147,724千円	
5 地方消費税交付金	-331,258	1 地方消費税交付金	-331,258
		交付額 5,586,614千円	
		既決額 5,917,872千円	
		差引補正額 -331,258千円	

5 市税 から 19 環境性能割交付金

19 環境性能割交付金 から 40 使用料及び手数料

款 項 目	補正前の額	補 正 額	計 (補正率%)
5 環境性能割交付金	98,273	-29,276	68,997 (-29.8)
5 環境性能割交付金	98,273	-29,276	68,997 (-29.8)
24 地方特例交付金	317,437	-15,628	301,809 (-4.9)
5 地方特例交付金	317,437	-15,628	301,809 (-4.9)
5 地方特例交付金	317,437	-15,628	301,809 (-4.9)
35 分担金及び負担金	555,032	-112,569	442,463 (-20.3)
5 負担金	555,032	-112,569	442,463 (-20.3)
5 民生費負担金	555,030	-112,569	442,461 (-20.3)
40 使用料及び手数料	4,041,133	-299,690	3,741,443 (-7.4)
5 使用料	2,955,973	-331,219	2,624,754 (-11.2)
5 総務使用料	168,323	-28,046	140,277 (-16.7)
10 民生使用料	1,860,274	-219,839	1,640,435 (-11.8)

(単位：千円)

節		説明	
区分	金額		
5 環境性能割交付金	-29,276	1 環境性能割交付金	-29,276
		交付額	68,997千円
		既決額	98,273千円
		差引補正額	-29,276千円
5 地方特例交付金	-15,628	1 地方特例交付金	-15,628
		交付額	301,809千円
		既決額	317,437千円
		差引補正額	-15,628千円
10 児童福祉費負担金	-112,569	1 私立保育所保育料	-112,569
		収入額	382,704千円
		既決額	495,273千円
		差引補正額	-112,569千円
5 総務使用料	-28,046	1 市民会館使用料	-6,740
		収入額	6,160千円
		既決額	12,900千円
		差引補正額	-6,740千円
		2 中央文化センター使用料	-5,000
		収入額	5,859千円
		既決額	10,859千円
		差引補正額	-5,000千円
		3 府中駅北自転車駐車場使用料	-10,404
		収入額	18,734千円
		既決額	29,138千円
		差引補正額	-10,404千円
		4 多磨霊園駅北自転車駐車場使用料	-5,902
		収入額	15,905千円
		既決額	21,807千円
		差引補正額	-5,902千円
		合 計	-28,046
10 児童福祉使用料	-219,839	1 保育所保育料	-200,839
		収入額	1,505,963千円
		既決額	1,706,802千円
		差引補正額	-200,839千円
		2 学童クラブ育成料	-19,000
		収入額	85,760千円
		既決額	104,760千円

19 環境性能割交付金 から 40 使用料及び手数料

40 使用料及び手数料

款 項 目	補正前の額	補 正 額	計 (補正率%)
使用料 民生使用料			
15 衛生使用料	70,571	-11,975	58,596 (-17.0)
25 教育使用料	202,117	-71,359	130,758 (-35.3)

(単位：千円)

節		説明	
区分	金額		
		差引補正額	-19,000千円
		合計	-219,839
5 保健衛生使用料	-11,975	1 府中の森市民聖苑使用料	-11,975
		収入額	54,000千円
		既決額	65,975千円
		差引補正額	-11,975千円
10 幼稚園使用料	-4,381	1 幼稚園保育料	-4,381
		収入額	24,822千円
		既決額	29,203千円
		差引補正額	-4,381千円
15 社会教育使用料	-44,000	1 美術館観覧料	-44,000
		収入額	8,014千円
		既決額	52,014千円
		差引補正額	-44,000千円
20 社会体育使用料	-22,978	1 市民プール使用料	-729
		収入額	0千円
		既決額	729千円
		差引補正額	-729千円
		2 美好水遊び広場使用料	-1,016
		収入額	0千円
		既決額	1,016千円
		差引補正額	-1,016千円
		3 市民総合プール使用料	-9,425
		収入額	0千円
		既決額	9,425千円
		差引補正額	-9,425千円
		4 小柳プール使用料	-260
		収入額	0千円
		既決額	260千円
		差引補正額	-260千円
		5 白糸台プール使用料	-410
		収入額	0千円
		既決額	410千円
		差引補正額	-410千円
		6 西府プール使用料	-347
		収入額	0千円
		既決額	347千円
		差引補正額	-347千円
		7 武蔵台プール使用料	-392
		収入額	0千円
		既決額	392千円
		差引補正額	-392千円
		8 新町プール使用料	-368
		収入額	0千円
		既決額	368千円
		差引補正額	-368千円
		9 総合体育館使用料	-9,219
		収入額	0千円
		既決額	9,219千円
		差引補正額	-9,219千円

40 使用料及び手数料

40 使用料及び手数料 から 45 国庫支出金

款 項 目	補正前の額	補 正 額	計 (補正率%)
使用料 教育使用料			
10 手数料	1,085,160	31,529	1,116,689 (2.9)
10 衛生手数料	977,581	31,529	1,009,110 (3.2)
45 国庫支出金	47,258,182	-170,927	47,087,255 (-0.4)
5 国庫負担金	17,107,595	7,071	17,114,666 (0.0)
5 民生費国庫負担金	16,240,190	66,986	16,307,176 (0.4)

(単位：千円)

節		説明	
区分	金額		
		10 府中朝日フットボールパーク使用料	-812
		収入額	0千円
		既決額	812千円
		差引補正額	-812千円
		合 計	-22,978
10 清掃手数料	31,529	1 塵芥処理手数料	-33,934
		収入額	306,743千円
		既決額	340,677千円
		差引補正額	-33,934千円
		2 家庭廃棄物処理手数料	42,635
		収入額	530,990千円
		既決額	488,355千円
		差引補正額	42,635千円
		3 粗大ごみ処理手数料	22,828
		収入額	129,688千円
		既決額	106,860千円
		差引補正額	22,828千円
		合 計	31,529
5 社会福祉費負担金	82,349	1 中国残留邦人生活支援給付費負担金	-4,350
		負担額	29,355千円
		既決額	33,705千円
		差引補正額	-4,350千円
		2 自立支援介護給付費負担金	14,164
		負担額	1,650,123千円
		既決額	1,635,959千円
		差引補正額	14,164千円
		3 自立支援訓練等給付費負担金	41,671
		負担額	705,770千円
		既決額	664,099千円
		差引補正額	41,671千円
		4 障害児通所給付費負担金	19,301
		負担額	503,157千円
		既決額	483,856千円
		差引補正額	19,301千円
		5 国民健康保険基盤安定負担金	11,563
		負担額	145,149千円
		既決額	133,586千円
		差引補正額	11,563千円
		合 計	82,349
10 児童福祉費負担金	-60,363	1 私立保育所児童運営費負担金	80,686

40 使用料及び手数料 から 45 国庫支出金

45 国庫支出金

款 項 目	補正前の額	補 正 額	計 (補正率%)
国庫負担金 民生費国庫負担金			
14 教育費国庫負担金	616,792	-59,975	556,817 (-9.7)
15 過年度収入	242,296	60	242,356 (0.0)
10 国庫補助金	30,147,194	-177,998	29,969,196 (-0.6)
3 総務費国庫補助金	1,389,671	39,200	1,428,871 (2.8)
5 民生費国庫補助金	1,570,905	-136,153	1,434,752 (-8.7)

(単位：千円)

節		説	明
区 分	金 額		
		負担額 2,394,115千円 既決額 2,313,429千円 差引補正額 80,686千円 2 子育て支援施設等利用給付費負担金 -8,258 負担額 48,442千円 既決額 56,700千円 差引補正額 -8,258千円 3 児童手当負担金 -125,253 負担額 2,678,471千円 既決額 2,803,724千円 差引補正額 -125,253千円 4 児童扶養手当負担金 -7,538 負担額 244,479千円 既決額 252,017千円 差引補正額 -7,538千円 合 計 -60,363	
15 生活保護費負担金	45,000	1 生活保護費負担金 45,000 負担額 7,126,733千円 既決額 7,081,733千円 差引補正額 45,000千円	
25 幼稚園費負担金	-59,975	1 施設型給付費負担金 -4,690 負担額 68,860千円 既決額 73,550千円 差引補正額 -4,690千円 2 子育て支援施設等利用給付費負担金 -55,285 負担額 487,957千円 既決額 543,242千円 差引補正額 -55,285千円 合 計 -59,975	
5 民生費国庫負担金	60	1 児童福祉費負担金過年度分 60	
3 総務管理費補助金	7,744	1 社会保障・税番号制度システム整備費補助金 7,744 補助額 13,872千円 既決額 6,128千円 差引補正額 7,744千円	
6 戸籍住民基本台帳費補助金	31,456	1 個人番号カード交付事業費補助金 31,456 補助額 185,226千円 既決額 153,770千円 差引補正額 31,456千円	
3 児童福祉費補助金	-136,153	1 子ども・子育て支援交付金 36,829 交付額 329,634千円 既決額 292,805千円 差引補正額 36,829千円 2 保育対策総合支援事業費補助金 47,314 補助額 120,821千円 既決額 73,507千円	

45 国庫支出金

45 国庫支出金

款 項 目	補正前の額	補 正 額	計 (補正率%)
国庫補助金 民生費国庫補助金			
10 衛生費国庫補助金	29,751	45,849	75,600 (154.1)
14 商工費国庫補助金	26,227,642	-92,598	26,135,044 (-0.4)
15 土木費国庫補助金	214,619	-11,510	203,109 (-5.4)

(単位：千円)

節		説明	
区分	金額		
		差引補正額	47,314千円
		3 母子家庭等自立支援給付金事業費補助金	-2,989
		補助額	15,077千円
		既決額	18,066千円
		差引補正額	-2,989千円
		4 保育所等整備交付金	-244,557
		交付額	133,259千円
		既決額	377,816千円
		差引補正額	-244,557千円
		5 子育て世帯への臨時特別給付金給付事業費補助金	-16,600
		補助額	299,050千円
		既決額	315,650千円
		差引補正額	-16,600千円
		6 ひとり親世帯臨時特別給付金給付事業費補助金	43,850
		補助額	249,620千円
		既決額	205,770千円
		差引補正額	43,850千円
		合 計	-136,153
5 保健衛生費補助金	45,849	1 母子保健医療対策総合支援事業補助金	5,515
		対象事業数	2事業
		基本額	11,031千円の1/2
		2 疾病予防対策事業費等補助金	40,334
		補助額	65,315千円
		既決額	24,981千円
		差引補正額	40,334千円
		合 計	45,849
5 商工費補助金	-92,598	1 特別定額給付金給付事務費補助金	-23,098
		補助額	154,544千円
		既決額	177,642千円
		差引補正額	-23,098千円
		2 特別定額給付金給付事業費補助金	-69,500
		補助額	25,980,500千円
		既決額	26,050,000千円
		差引補正額	-69,500千円
		合 計	-92,598
10 都市計画費補助金	-11,510	1 社会資本整備総合交付金	-6,235
		交付額	77,087千円
		既決額	83,322千円
		差引補正額	-6,235千円
		2 防災・安全交付金	-63,825
		交付額	52,615千円
		既決額	116,440千円
		差引補正額	-63,825千円
		3 道路メンテナンス事業補助金	44,550
		橋りょう定期点検調査委託費	6,050千円

45 国庫支出金

45 国庫支出金 から 50 都支出金

款 項 目	補正前の額	補 正 額	計 (補正率%)
国庫補助金 土木費国庫補助金			
20 教育費国庫補助金	714,064	-22,786	691,278 (-3.2)
50 都支出金	13,856,098	-296,538	13,559,560 (-2.1)
5 都負担金	5,494,165	-4,283	5,489,882 (-0.1)
5 民生費都負担金	5,105,821	27,797	5,133,618 (0.5)

(単位：千円)

節		説	明
区 分	金 額		
		対象事業数 1事業 基本額 11,000千円の5.5/10 橋りょう補修設計委託費 4,950千円 対象事業数 1事業 基本額 9,000千円の5.5/10 第五小前歩道橋補修工事費 15,400千円 対象事業数 1事業 基本額 28,000千円の5.5/10 第九小前歩道橋補修工事費 18,150千円 対象事業数 1事業 基本額 33,000千円の5.5/10 4 無電柱化推進計画事業補助金 14,000 対象事業数 1事業 基本額 28,000千円の5/10 合 計 -11,510	
10 教育振興費補助金	23,600	1 学校保健特別対策事業費補助金 対象事業数 1事業 基本額 47,200千円の1/2	23,600
13 学校整備費補助金	-40,375	1 学校施設環境改善交付金 交付額 138,065千円 既決額 178,440千円 差引補正額 -40,375千円	-40,375
25 社会教育費補助金	-6,011	1 埋蔵文化財発掘調査費補助金 補助額 19,034千円 既決額 25,045千円 差引補正額 -6,011千円	-6,011
5 社会福祉費負担金	70,304	1 自立支援介護給付費負担金 7,082 負担額 825,061千円 既決額 817,979千円 差引補正額 7,082千円 2 自立支援訓練等給付費負担金 20,836 負担額 352,885千円 既決額 332,049千円 差引補正額 20,836千円 3 障害児通所給付費負担金 9,650 負担額 251,578千円 既決額 241,928千円 差引補正額 9,650千円 4 国民健康保険基盤安定負担金 32,736 負担額 378,850千円 既決額 346,114千円 差引補正額 32,736千円 合 計 70,304	

45 国庫支出金 から 50 都支出金

50 都支出金

款 項 目	補正前の額	補 正 額	計 (補正率%)
都負担金 民生費都負担金			
14 教育費都負担金	335,050	-32,197	302,853 (-9.6)
15 過年度収入	45,911	117	46,028 (0.3)
10 都補助金	7,543,480	-263,098	7,280,382 (-3.5)
5 総務費都補助金	1,474,705	-13,650	1,461,055 (-0.9)

(単位：千円)

節		説	明
区 分	金 額		
10 児童福祉費負担金	-54,798	1 私立保育所児童運営費負担金	-7,202
		負担額	1,014,717千円
		既決額	1,021,919千円
		差引補正額	-7,202千円
		2 子育て支援施設等利用給付費負担金	-4,130
		負担額	24,220千円
		既決額	28,350千円
		差引補正額	-4,130千円
		3 児童手当負担金	-26,592
		負担額	581,666千円
既決額	608,258千円		
差引補正額	-26,592千円		
4 児童育成手当負担金	-16,874		
負担額	510,046千円		
既決額	526,920千円		
差引補正額	-16,874千円		
		合 計	-54,798
20 高齢者福祉費負担金	12,291	1 後期高齢者医療保険基盤安定負担金	12,291
		負担額	304,992千円
		既決額	292,701千円
		差引補正額	12,291千円
25 幼稚園費負担金	-32,197	1 施設型給付費負担金	-4,554
		負担額	58,875千円
		既決額	63,429千円
		差引補正額	-4,554千円
		2 子育て支援施設等利用給付費負担金	-27,643
		負担額	243,978千円
		既決額	271,621千円
		差引補正額	-27,643千円
		合 計	-32,197
5 民生費都負担金	117	1 児童福祉費負担金過年度分	117
3 総務管理費補助金	-13,650	1 多摩イノベーション創出まちづくり検討支援モデル事業補助金	2,181
		対象事業数	1事業
		基本額	4,363千円の1/2
		2 東京2020大会開催関連事業費補助金	-12,960
		補助額	3,140千円
		既決額	16,100千円
		差引補正額	-12,960千円
		3 スポーツ振興等事業費補助金	-2,871
		補助額	5,129千円
		既決額	8,000千円
		差引補正額	-2,871千円
		合 計	-13,650

50 都支出金

50 都支出金

款 項 目	補正前の額	補 正 額	計 (補正率%)
都補助金 10 民生費都補助金	4,586,969	-118,067	4,468,902 (-2.6)

(単位：千円)

節		説	明
区 分	金 額		
5 社会福祉費補助金	25,174	1 ユニバーサルデザインのまちづくり緊急推進事業費補助金	2,645
		対象件数	5件
		基本額	3,968千円の2/3
		2 障害者施策推進事業費包括補助金	-4,036
		補助額	396,989千円
		既決額	401,025千円
		差引補正額	-4,036千円
		3 重度訪問介護等利用促進市町村支援事業費補助金	8,775
		補助額	41,286千円
		既決額	32,511千円
差引補正額	8,775千円		
4 障害者自立支援給付特別支援事業費補助金	17,790		
補助額	96,335千円		
既決額	78,545千円		
差引補正額	17,790千円		
合 計			25,174
10 児童福祉費補助金	-143,241	1 保育所等利用多子世帯負担軽減事業費補助金	-22,161
		補助額	146,575千円
		既決額	168,736千円
		差引補正額	-22,161千円
		2 保育従事職員宿舍借上支援事業費補助金	8,591
		補助額	86,696千円
		既決額	78,105千円
		差引補正額	8,591千円
		3 認可外保育施設利用支援事業費補助金	-25,794
		補助額	112,951千円
		既決額	138,745千円
		差引補正額	-25,794千円
		4 安全対策強化事業費補助金	-5,250
		補助額	0千円
		既決額	5,250千円
		差引補正額	-5,250千円
		5 緊急1歳児受入事業費補助金	-24,570
		補助額	0千円
		既決額	24,570千円
		差引補正額	-24,570千円
		6 待機児解消区市町村支援事業費補助金	4,486
		補助額	75,326千円
		既決額	70,840千円
		差引補正額	4,486千円
7 乳幼児医療費助成事業費補助金	-46,719		
補助額	198,245千円		
既決額	244,964千円		
差引補正額	-46,719千円		
8 義務教育就学児医療費助成事業費補助金	-31,902		
補助額	233,867千円		
既決額	265,769千円		
差引補正額	-31,902千円		

50 都支出金

50 都支出金

款 項 目	補正前の額	補 正 額	計 (補正率%)
都補助金 民生費都補助金			
15 衛生費都補助金	230,625	18,959	249,584 (8.2)
25 商工費都補助金	32,138	-9,684	22,454 (-30.1)
30 土木費都補助金	481,869	-33,618	448,251 (-7.0)

(単位：千円)

節		説明	明
区分	金額		
		9 ひとり親家庭医療費助成事業費補助金	-8,275
		補助額 54,205千円	
		既決額 62,480千円	
		差引補正額 -8,275千円	
		10 新型コロナウイルス感染症緊急包括支援事業補助金	8,353
		補助額 51,704千円	
		既決額 43,351千円	
		差引補正額 8,353千円	
		合計	-143,241
5 保健衛生費補助金	18,959	1 医療保健政策事業費包括補助金	10,000
		PCR検査体制支援事業費	
		対象事業数 1事業	
		基本額 10,000千円の10/10	
		補助額 65,052千円	
		既決額 55,052千円	
		差引補正額 10,000千円	
		2 とうきょうママパパ応援事業補助金	8,959
		補助額 67,009千円	
		既決額 58,050千円	
		差引補正額 8,959千円	
		合計	18,959
5 商工費補助金	-9,684	1 商店街チャレンジ戦略支援事業費補助金	-7,805
		補助額 14,710千円	
		既決額 22,515千円	
		差引補正額 -7,805千円	
		2 観光まちづくり事業費補助金	-1,879
		補助額 3,121千円	
		既決額 5,000千円	
		差引補正額 -1,879千円	
		合計	-9,684
4 建築指導費補助金	-11,238	1 ブロック塀等安全対策促進事業補助金	-8,195
		補助額 5,300千円	
		既決額 13,495千円	
		差引補正額 -8,195千円	
		2 住宅耐震化促進事業補助金	-3,043
		補助額 1,784千円	
		既決額 4,827千円	
		差引補正額 -3,043千円	
		合計	-11,238
5 道路橋りょう費補助金	-22,380	1 市町村土木補助金	-22,380
		いちょう通り改良工事費 8,340千円	
		対象事業数 1事業	
		基本額 27,800千円の3/10	
		九中通り改良工事費 6,000千円	

50 都支出金

50 都支出金 から 55 財産収入

款 項 目	補正前の額	補 正 額	計 (補正率%)
都補助金 土木費都補助金			
35 教育費都補助金	602,024	-107,038	494,986 (-17.8)
15 委託金	818,453	-29,157	789,296 (-3.6)
5 総務費委託金	704,773	-29,157	675,616 (-4.1)
55 財産収入	182,827	7,181	190,008 (3.9)
5 財産運用収入	71,654	46,931	118,585 (65.5)
5 財産貸付収入	54,132	15,604	69,736 (28.8)
10 利子及び配当金	17,517	31,327	48,844 (178.8)

(単位：千円)

節		説	明
区 分	金 額		
		対象事業数	1事業
		基本額	20,000千円の3/10
		補助額	426,743千円
		既決額	449,123千円
		差引補正額	-22,380千円
2 教育振興費補助金	-66,583	1 スクール・サポート・スタッフ配置支援事業費補助金	5,988
		補助額	23,174千円
		既決額	17,186千円
		差引補正額	5,988千円
		2 オンライン学習環境整備支援事業補助金	-72,571
		補助額	58,960千円
		既決額	131,531千円
		差引補正額	-72,571千円
		合 計	-66,583
3 学校整備費補助金	-12,339	1 公立学校施設防災機能強化支援事業費補助金	-12,339
		補助額	29,504千円
		既決額	41,843千円
		差引補正額	-12,339千円
5 幼稚園費補助金	-22,181	1 私立幼稚園等保護者負担軽減事業費補助金	-22,181
		補助額	65,471千円
		既決額	87,652千円
		差引補正額	-22,181千円
10 社会教育費補助金	-5,935	1 放課後子ども教室事業費補助金	-5,935
		補助額	60,537千円
		既決額	66,472千円
		差引補正額	-5,935千円
20 選挙費委託金	-17,192	1 都知事選挙委託金	-17,192
		委託額	98,469千円
		既決額	115,661千円
		差引補正額	-17,192千円
25 統計調査費委託金	-11,965	1 国勢調査委託金	-11,965
		委託額	124,006千円
		既決額	135,971千円
		差引補正額	-11,965千円
5 土地建物貸付収入	15,604	1 土地貸付収入	15,604
		収入額	50,536千円
		既決額	34,932千円
		差引補正額	15,604千円
5 利子及び配当金	31,327	1 公共施設整備基金預金利子	18,101
		収入額	26,081千円
		既決額	7,980千円
		差引補正額	18,101千円
		2 財政調整基金預金利子	4,317
		収入額	6,318千円

50 都支出金 から 55 財産収入

55 財産収入 から 65 繰入金

款 項 目	補正前の額	補 正 額	計 (補正率%)
財産運用収入 利子及び配当金			
10 財産売払収入	111,173	-39,750	71,423 (-35.8)
5 物品売払収入	63,794	-17,991	45,803 (-28.2)
15 不動産売払収入	47,379	-21,759	25,620 (-45.9)
60 寄附金	1,047,627	23,733	1,071,360 (2.3)
5 寄附金	1,047,627	23,733	1,071,360 (2.3)
5 一般寄附金	503,620	79,176	582,796 (15.7)
10 総務寄附金	544,000	-60,842	483,158 (-11.2)
15 民生寄附金	3	5,399	5,402 (179,966.7)
65 繰入金	5,214,200	-946,252	4,267,948 (-18.1)
5 特別会計繰入金	108,642	1,176	109,818 (1.1)
8 後期高齢者医療特別会計繰入金	0	1,176	1,176 (皆増)

(単位：千円)

節		説明	
区分	金額		
		既決額 2,001千円	
		差引補正額 4,317千円	
		3 庁舎建設基金預金利子	3,809
		収入額 5,489千円	
		既決額 1,680千円	
		差引補正額 3,809千円	
		4 府中駐車場管理公社株式配当金	5,100
		合 計	31,327
5 物品売払収入	-17,991	1 有価物売払収入	-17,991
		収入額 45,803千円	
		既決額 63,794千円	
		差引補正額 -17,991千円	
5 土地売払収入	-21,759	1 土地売払収入	-21,759
		収入額 25,620千円	
		既決額 47,379千円	
		差引補正額 -21,759千円	
5 一般寄附金	79,176	1 会営競馬寄附金	43,630
		寄附額 469,750千円	
		既決額 426,120千円	
		差引補正額 43,630千円	
		2 一般寄附金	35,546
		合 計	79,176
5 総務寄附金	-60,842	1 府中ふるさと寄附金	-130,500
		寄附額 413,500千円	
		既決額 544,000千円	
		差引補正額 -130,500千円	
		2 ラグビーのまち府中モニュメント整備寄附金	3,004
		3 新型コロナウイルス感染症対策応援寄附金	66,654
		合 計	-60,842
5 民生寄附金	5,399	1 福祉寄附金	5,399
		寄附額 5,400千円	
		既決額 1千円	
		差引補正額 5,399千円	
5 後期高齢者医療特別会計繰入金	1,176	1 後期高齢者医療特別会計繰入金	1,176

55 財産収入 から 65 繰入金

65 繰入金 から 75 諸収入

款 項 目	補正前の額	補 正 額	計 (補正率%)
10 基金繰入金	5,105,558	-947,428	4,158,130 (-18.6)
5 基金繰入金	5,105,558	-947,428	4,158,130 (-18.6)
75 諸収入	3,346,362	1,740,996	5,087,358 (52.0)
25 収益事業収入	1,500,000	1,760,000	3,260,000 (117.3)
5 競走事業会計繰入金	1,500,000	1,760,000	3,260,000 (117.3)
30 雑入	1,724,132	-19,004	1,705,128 (-1.1)
25 雑入	1,724,030	-19,004	1,705,026 (-1.1)

(単位：千円)

節		説	明
区 分	金 額		
7 庁舎建設基金繰入金	-6,528	1 庁舎建設基金繰入金	-6,528
		繰入額	82,537千円
		既決額	89,065千円
		差引補正額	-6,528千円
35 公共施設整備基金繰入金	-799,000	1 公共施設整備基金繰入金	-799,000
		繰入額	1,742,000千円
		既決額	2,541,000千円
		差引補正額	-799,000千円
51 健康・福祉基金繰入金	-1,000	1 健康・福祉基金繰入金	-1,000
		繰入額	64,900千円
		既決額	65,900千円
		差引補正額	-1,000千円
52 生活・環境基金繰入金	-7,500	1 生活・環境基金繰入金	-7,500
		繰入額	58,700千円
		既決額	66,200千円
		差引補正額	-7,500千円
53 文化・学習基金繰入金	-52,600	1 文化・学習基金繰入金	-52,600
		繰入額	153,986千円
		既決額	206,586千円
		差引補正額	-52,600千円
54 都市基盤・産業基金繰入金	-43,800	1 都市基盤・産業基金繰入金	-43,800
		繰入額	156,200千円
		既決額	200,000千円
		差引補正額	-43,800千円
55 公園緑化基金繰入金	-37,000	1 公園緑化基金繰入金	-37,000
		繰入額	0千円
		既決額	37,000千円
		差引補正額	-37,000千円
5 競走事業会計繰入金	1,760,000	1 競走事業会計繰入金	1,760,000
		繰入額	3,260,000千円
		既決額	1,500,000千円
		差引補正額	1,760,000千円
10 総務雑入	-8,371	1 多摩・島しょ広域連携活動助成金収入	-2,000
		収入額	5,500千円
		既決額	7,500千円
		差引補正額	-2,000千円
		2 東京オリンピック・パラリンピック競技大会チケット活用事業収入	-1,371
		収入額	0千円
		既決額	1,371千円
		差引補正額	-1,371千円
		3 コミュニティ助成事業収入	-5,000
		収入額	1,600千円
		既決額	6,600千円

65 繰入金 から 75 諸収入

75 諸収入

款 項 目	補正前の額	補 正 額	計 (補正率%)
雑入 雑入			

(単位：千円)

節		説明	
区分	金額		
		差引補正額	- 5, 000千円
		合 計	-8, 371
15 民生雑入	-9, 697	1 保育所副食費収入	-9, 911
		収入額	33, 779千円
		既決額	43, 690千円
		差引補正額	- 9, 911千円
		2 学童クラブ間食費収入	-8, 000
		収入額	34, 363千円
		既決額	42, 363千円
		差引補正額	- 8, 000千円
		3 精算・返還金等収入	8, 214
		収入額	110, 000千円
		既決額	101, 786千円
		差引補正額	8, 214千円
		合 計	-9, 697
20 衛生雑入	37, 074	1 精算・返還金等収入	37, 074
		収入額	37, 076千円
		既決額	2千円
		差引補正額	37, 074千円
35 商工雑入	-146	1 桜まつり参加費等収入	-146
		収入額	0千円
		既決額	146千円
		差引補正額	- 146千円
40 土木雑入	-9, 814	1 日本中央競馬会競馬振興特別助成金収入	-9, 814
		収入額	46, 186千円
		既決額	56, 000千円
		差引補正額	- 9, 814千円
50 教育雑入	-41, 731	1 小学校給食費収入	-35, 645
		収入額	590, 044千円
		既決額	625, 689千円
		差引補正額	- 35, 645千円
		2 中学校給食費収入	-21, 807
		収入額	295, 245千円
		既決額	317, 052千円
		差引補正額	- 21, 807千円
		3 歩いて知ろうわがまち府中参加費収入	-279
		収入額	0千円
		既決額	279千円
		差引補正額	- 279千円
		4 スポーツ振興くじ助成金収入	16, 000
		合 計	-41, 731
90 その他雑入	13, 681	1 自動車事故等損害保険金収入	13, 681
		収入額	15, 681千円
		既決額	2, 000千円
		差引補正額	13, 681千円

75 諸収入

80 市債

款 項 目	補正前の額	補 正 額	計 (補正率%)
80 市債	2,174,000	-320,900	1,853,100 (-14.8)
5 市債	2,174,000	-320,900	1,853,100 (-14.8)
5 総務債	690,200	-36,200	654,000 (-5.2)
13 農林水産業債	116,000	-57,000	59,000 (-49.1)
15 土木債	553,000	-50,000	503,000 (-9.0)
25 教育債	771,700	-177,700	594,000 (-23.0)
歳 入 合 計	137,605,149	1,493,740	139,098,889 (1.1)

(単位：千円)

節		説	明
区 分	金 額		
5 総務債	-36,200	1 旧グリーンプラザ等解体事業債 起債額 384,100千円 既決額 406,600千円 差引補正額 -22,500千円	-22,500
		2 公有財産活用整備事業債 起債額 269,900千円 既決額 283,600千円 差引補正額 -13,700千円	-13,700
		合 計	-36,200
5 農林水産業債	-57,000	1 農業公園整備事業債 起債額 59,000千円 既決額 116,000千円 差引補正額 -57,000千円	-57,000
5 土木債	-50,000	1 都市計画事業債 起債額 503,000千円 既決額 553,000千円 差引補正額 -50,000千円	-50,000
5 教育債	-177,700	1 義務教育施設整備事業債 起債額 410,000千円 既決額 494,900千円 差引補正額 -84,900千円	-84,900
		2 社会体育施設整備事業債 起債額 184,000千円 既決額 276,800千円 差引補正額 -92,800千円	-92,800
		合 計	-177,700

80 市債

【歳出】

5 議会費 から 10 総務費

款 項 目	補正前の額	補 正 額	計 (補正率%)	財 源 内 訳	
				特定財源	一般財源
5 議会費	546,614	-30,757	515,857 (-5.6)	0	-30,757
5 議会費	546,614	-30,757	515,857 (-5.6)	0	-30,757
5 議会費	546,614	-30,757	515,857 (-5.6)	0	-30,757
10 総務費	10,841,211	-257,266	10,583,945 (-2.4)	-293,324	36,058
5 総務管理費	7,178,959	-289,717	6,889,242 (-4.0)	-236,883	-52,834
5 一般管理費	2,435,194	-18,010	2,417,184 (-0.7)	706 (内訳) 使用料及び手数料 -1,475 都支出金 2,181	-18,716
10 広報費	118,016	-4,600	113,416 (-3.9)	0	-4,600
25 財産管理費	1,591,034	-52,193	1,538,841 (-3.3)	-75,200 (内訳) 繰入金 -19,000 諸収入 -20,000 市債 -36,200	23,007
27 庁舎建設費	554,982	-2,528	552,454 (-0.5)	-2,719 (内訳) 財産収入 3,809 繰入金 -6,528	191

(単位：千円)

節		説明	施策 番号	
区分	金額			
1 報酬	-15,072	議員の person 費及び政務活動の助成等に係る経費		
3 職員手当等	-6,404			
8 旅費	-8,066			
18 負担金、補助及び交付金	-1,215			
		経 費 内 訳		
		1 議員活動費 議員 27人	-28,303 84	
		2 補助金	-1,215 84	
		1 政務活動費	-1,215	
		3 管理事務費	-1,239 85	
		合 計	-30,757	
3 職員手当等	-1,569	関係職員の person 費及び文書事務並びに府中基地跡地留保地の整備に係る経費		
12 委託料	-16,441			
				経 費 内 訳
				1 職員給与費等 特別職 3人
		2 文書事務管理費	-6,291 81	
		3 府中基地跡地留保地整備事業費	-10,150	
		1 測量設計委託料	-10,150 79	
		合 計	-18,010	
12 委託料	-4,600	広報発行に係る経費		
		経 費 内 訳		
		1 広報等発行費	-4,600 76	
12 委託料	-3,620	財産の維持管理等に係る経費		
13 使用料及び賃借料	-20,000			
18 負担金、補助及び交付金	-28,573			
				経 費 内 訳
		1 公有財産活用推進事業費	-3,620 79	
		2 庁用車両管理費	-20,000 79	
		3 負担金	-28,573	
		1 旧グリーンプラザ等解体費（債務負担行為解消分）	-28,573 79	
		合 計	-52,193	
12 委託料	-693	庁舎の建設及び庁舎建設基金への積立てに係る経費		
14 工事請負費	-5,835			
24 積立金	4,000			
		経 費 内 訳		
		1 庁舎建設基金積立金	4,000 83	
		2 庁舎新築事業費	-6,528	
		1 調査委託料	-253 79	

5 議会費 から 10 総務費

10 総務費

款 項 目	補正前の額	補 正 額	計 (補正率%)	財 源 内 訳	
				特定財源	一般財源
総務管理費 庁舎建設費					
30 企画費	506,609	-222,961	283,648 (-44.0)	-135,098 (内訳) 都支出金 -90,831 寄附金 3,004 繰入金 -28,900 諸収入 -18,371	-87,863
35 電子計算機費	1,109,286	0	1,109,286 (-)	9,834 (内訳) 国庫支出金 9,834	-9,834
40 交通安全対策費	422,160	-9,000	413,160 (-2.1)	-14,831 (内訳) 使用料及び手数料 -14,831	5,831
50 市民協働推進費	305,582	19,575	325,157 (6.4)	-19,575 (内訳) 寄附金 -19,575	39,150
10 徴税费	840,720	-16,000	824,720 (-1.9)	0	-16,000
5 税務総務費	523,165	-16,000	507,165 (-3.1)	0	-16,000
15 戸籍住民基本台帳費	559,431	14,456	573,887 (2.6)	31,456	-17,000
5 戸籍住民基本台帳費	559,431	14,456	573,887 (2.6)	31,456 (内訳) 国庫支出金 31,456	-17,000

(単位：千円)

節		説明	金額	施策 番号
区分	金額			
		2 地中障害撤去等工事費	-5,835	79
		3 諸経費	-440	79
		合 計	-2,528	
1 報酬	-748	府中ふるさと寄附金の推進及び東京オリンピック・パラリンピック競技大会等の関連事業に係る経費		
3 職員手当等	-52			
7 報償費	-1,371			
8 旅費	-1,730			
11 役務費	-42			
12 委託料	-219,018			
		経 費 内 訳		
		1 府中ふるさと寄附金推進事業費	-61,979	84
		2 ラグビーのまち府中推進事業費	-17,000	48
		3 東京オリンピック・パラリンピック競技大会等関連事業費	-127,212	48
		4 ラグビーのまち府中モニュメント整備費	-2,250	48
		5 東京オリンピック・パラリンピック競技大会記念モニュメント整備費	-14,520	48
		合 計	-222,961	
		財源更正		
12 委託料	-9,000	駅周辺の自転車対策に係る経費		
		経 費 内 訳		
		1 駅周辺自転車対策費	-9,000	34
12 委託料	5,032	市民活動センターの管理運営及び利用料金還付金の補償に係る経費		
21 補償、補填及び賠償金	14,543	経 費 内 訳		
		1 利用料金還付金補償料	14,543	57
		2 市民活動センター管理運営費	5,032	
		1 管理運営業務委託料（債務負担行為解消分）	5,032	57
		合 計	19,575	
2 給料	-9,000	関係職員の人件費に係る経費		
3 職員手当等	-2,000			
4 共済費	-5,000			
		経 費 内 訳		
		1 職員給与費等 一般職	-16,000	85
			70人	
2 給料	-13,000	関係職員の人件費及び戸籍住民基本台帳事務に係る経費		
4 共済費	-4,000			
18 負担金、補助及び交付金	31,456			
		経 費 内 訳		
		1 職員給与費等 一般職	-17,000	85
			34(2)人	

10 総務費

10 総務費

款 項 目	補正前の額	補 正 額	計 (補正率%)	財 源 内 訳	
				特定財源	一般財源
戸籍住民基本台帳費 戸籍住民基本台帳費					
20 選挙費	188,717	-17,192	171,525 (-9.1)	-17,192	0
30 都知事選挙費	115,661	-17,192	98,469 (-14.9)	(内訳) 都支出金 -17,192	0
25 統計調査費	177,539	-17,814	159,725 (-10.0)	-11,965	-5,849
5 統計調査総務費	39,557	0	39,557 (-)	(内訳) 都支出金 5,849	-5,849
10 基幹統計費	137,982	-17,814	120,168 (-12.9)	(内訳) 都支出金 -17,814	0
30 監査委員費	60,526	-363	60,163 (-0.6)	0	-363
5 監査委員費	60,526	-363	60,163 (-0.6)	0	-363
35 文化振興費	1,835,319	69,364	1,904,683 (3.8)	-58,740	128,104
5 文化振興総務費	522,244	-11,000	511,244 (-2.1)	0	-11,000
10 文化事業費	35,949	-12,449	23,500 (-34.6)	0	-12,449
15 コミュニティ費	95,384	-5,000	90,384 (-5.2)	(内訳) 諸収入 -5,000	0

(単位：千円)

節		説明	施策 番号
区分	金額		
		2 交付金 31,456	
		1 通知カード・個人番号カード関連事務費 31,456	81
		合計 14,456	
3 職員手当等	-7,019	都知事選挙の執行に係る経費	
12 委託料	-5,059		
13 使用料及び賃借料	-5,114	経 費 内 訳	
		1 職員給与費等 -7,019	81
		2 選挙事務運営費 -10,173	81
		合計 -17,192	
		財源更正	
1 報酬	-12,814	調査員等の人件費及び基幹統計事務に係る経費	
12 委託料	-5,000	経 費 内 訳	
		1 調査員等活動費 -12,814	81
		2 調査事務費 -5,000	81
		合計 -17,814	
3 職員手当等	-363	関係職員の人件費に係る経費	
		経 費 内 訳	
		1 職員給与費等 特別職 1人 -363	85
3 職員手当等	-10,000	関係職員の人件費に係る経費	
4 共済費	-1,000	経 費 内 訳	
		1 職員給与費等 一般職 66(3)人 -11,000	85
10 需用費	-245	市民芸術文化祭の運営に係る経費	
12 委託料	-6,512		
13 使用料及び賃借料	-5,692	経 費 内 訳	
		1 市民芸術文化祭運営費 -12,449	45
18 負担金、補助及び交付金	-5,000	コミュニティ事業の助成に係る経費	
		経 費 内 訳	
		1 補助金 -5,000	
		1 コミュニティ助成事業費 -5,000	56

10 総務費

10 総務費 から 15 民生費

款 項 目	補正前の額	補 正 額	計 (補正率%)	財 源 内 訳	
				特定財源	一般財源
文化振興費 20 文化センター費	398,907	-10,526	388,381 (-2.6)	-22,000 (内訳) 使用料及び手数料 繰入金 -5,000 -17,000	11,474
30 市民会館費	183,459	19,681	203,140 (10.7)	-6,740 (内訳) 使用料及び手数料 -6,740	26,421
35 府中の森芸術劇場費	557,015	88,658	645,673 (15.9)	-25,000 (内訳) 繰入金 -25,000	113,658
15 民生費	55,671,201	-635,312	55,035,889 (-1.1)	-710,629	75,317
5 社会福祉費	13,977,204	351,070	14,328,274 (2.5)	150,182	200,888
5 社会福祉総務費	4,928,536	130,014	5,058,550 (2.6)	39,949 (内訳) 国庫支出金 7,213 都支出金 32,736	90,065
12 障害者福祉費	8,617,475	219,265	8,836,740 (2.5)	135,233 (内訳) 国庫支出金 75,136 都支出金 60,097	84,032

(単位：千円)

節		説明	施策 番号	
区分	金額			
12 委託料	-10,526	文化センターの管理に係る経費		
		経費内訳		
		1 施設管理費	-10,526	
		1 管理委託料	-10,526	
			56	
12 委託料	4,827	市民会館の管理運営及び利用料金還付金の補償に係る経費		
21 補償、補填及び賠償金	14,854	経費内訳		
		1 利用料金還付金補償料	14,854	
		2 施設管理運営費	4,827	
		1 業務運営委託料（債務負担行為解消分）	4,827	
		合計	19,681	
			46	
			46	
12 委託料	3,535	府中の森芸術劇場の管理運営及び利用料金還付金の補償に係る経費		
21 補償、補填及び賠償金	85,123	経費内訳		
		1 利用料金還付金補償料	85,123	
		2 施設管理運営費	3,535	
		1 管理運営業務委託料	3,535	
		合計	88,658	
			46	
			46	
2 給料	-11,000	関係職員の人件費及び国民健康保険特別会計への繰出し等に係る経費		
4 共済費	-5,000			
19 扶助費	-6,329			
22 償還金、利子及び割引料	10,774		経費内訳	
27 繰出金	141,569		1 職員給与費等	-16,000
			一般職 64人	
		2 中国残留邦人生活支援給付事業費	-6,329	
		3 国民健康保険特別会計繰出金	82,502	
		4 国民健康保険特別会計（保険基盤安定）繰出金	59,067	
		5 都支出金精算返還金	10,774	
		合計	130,014	
			85	
			22	
			83	
			83	
			84	
12 委託料	-8,073	自立支援訓練等給付費等に係る経費		
19 扶助費	227,338	経費内訳		
		1 心身障害者福祉タクシー事業費	-4,765	
		2 車いす福祉タクシー事業費	-8,073	
		3 自立支援介護給付費	79,628	
		4 自立支援訓練等給付費	119,759	
		5 障害児通所給付費	32,716	
			16	
			16	
			18	
			18	
			18	

10 総務費 から 15 民生費

15 民生費

款 項 目	補正前の額	補 正 額	計 (補正率%)	財 源 内 訳	
				特定財源	一般財源
社会福祉費 障害者福祉費					
20 心身障害者福祉センター・児童 発達支援センター費	353,033	0	353,033 (-)	-25,000 (内訳) 繰入金 -25,000	25,000
30 保養所費	59,888	1,791	61,679 (3.0)	0	1,791
10 児童福祉費	24,348,110	-984,005	23,364,105 (-4.0)	-895,102	-88,903
5 児童福祉総務費	2,895,264	-30,944	2,864,320 (-1.1)	-181,860 (内訳) 使用料及び手数料 -200,839 国庫支出金 13,812 都支出金 5,167	150,916
10 児童保護費	18,601,629	-723,066	17,878,563 (-3.9)	-491,948 (内訳) 分担金及び負担 金 -112,569 国庫支出金 -229,314 都支出金 -117,440 寄附金 -32,625	-231,118

(単位：千円)

節		説明	施策 番号
区分	金額		
		合計	219,265
		財源更正	
12 委託料	1,791	市民保養所の管理運営に係る経費	
		経 費 内 訳	
		1 やちほ管理運営費	1,791
		1 管理運営業務委託料(債務負担行為解消分)	1,791
			5
1 報酬	-30,000	関係職員の人件費及び保育料の返還等に係る経費	
2 給料	-50,000		
3 職員手当等	-41,500		
4 共済費	-26,500		
22 償還金、利子及び割引料	117,056		
		経 費 内 訳	
		1 職員給与費等	-95,000
		一般職	321(9)人
		2 月額制会計年度任用職員報酬等	-53,000
		月額制会計年度任用職員	90人
		3 国庫・都支出金精算返還金	103,558
		4 新型コロナウイルス感染症保育所保育料等還付金	13,498
		合計	-30,944
12 委託料	45,431	子育て家庭への支援及び民間保育所への助成等に係る経費	
18 負担金、補助及び交付金	-317,554		
19 扶助費	-450,943		
		経 費 内 訳	
		1 児童手当費	-193,547
		2 児童育成手当費	-16,536
		3 児童扶養手当費	-22,617
		4 私立保育所振興費	45,431
		5 施設型給付費	-197,740
		6 施設等利用費	-16,517
		7 ひとり親家庭自立支援事業費	-3,986
		8 補助金	-317,554
		1 保育士等宿舍借上支援事業費	13,346
		2 認可外保育施設入所児童保護者	-45,934
		3 延長保育事業費	-25,527
		4 一時預かり事業費	14,128
		5 定期利用保育事業費	-31,639
		6 安全対策強化事業費	-7,000
		7 緊急1歳児受入事業費	-27,162
		8 私立保育所施設整備費	-209,233
		9 子育て世帯臨時特別給付金	-16,600
		10 ひとり親世帯臨時特別給付金	43,850
		11 新型コロナウイルス感染症保育施設等臨時休園等支援事業費	-25,783
		合計	-723,066

15 民生費

15 民生費

款 項 目	補正前の額	補 正 額	計 (補正率%)	財 源 内 訳	
				特定財源	一般財源
児童福祉費 12 子ども家庭支援センター費	149,947	0	149,947 (-)	2,646 (内訳) 国庫支出金 2,646	-2,646
15 保育所費	792,811	0	792,811 (-)	-89,762 (内訳) 都支出金 149 繰入金 -80,000 諸収入 -9,911	89,762
20 青少年健全育成費	608,516	-30,137	578,379 (-5.0)	-47,649 (内訳) 使用料及び手数料 -19,000 国庫支出金 8,181 都支出金 2,170 繰入金 -31,000 諸収入 -8,000	17,512
27 子ども医療費	1,209,817	-187,834	1,021,983 (-15.5)	-77,359 (内訳) 都支出金 -77,359	-110,475
28 ひとり親家庭医療費	90,126	-12,024	78,102 (-13.3)	-9,170 (内訳) 都支出金 -9,170	-2,854
15 生活保護費	10,270,134	48,000	10,318,134 (0.5)	45,000	3,000
5 生活保護給務費	690,694	-12,000	678,694 (-1.7)	0	-12,000
10 扶助費	9,579,440	60,000	9,639,440 (0.6)	45,000 (内訳) 国庫支出金 45,000	15,000

(単位：千円)

節		説明	施策 番号
区分	金額		
		財源更正	
		財源更正	
1 報酬	-9,000	学童クラブの運営等に係る経費 経 費 内 訳 1 学童クラブ運営費 -14,000 55 2 学童クラブ間食費 -8,137 55 3 学童クラブ運営委託準備事業費 -8,000 55 合 計 -30,137	
3 職員手当等	-5,000		
10 需用費	-8,137		
12 委託料	-8,000		
12 委託料	-6,735	子ども医療費の助成に係る経費 経 費 内 訳 1 医療助成事業費 -181,099 8 2 管理事務費 -6,735 85 合 計 -187,834	
19 扶助費	-181,099		
19 扶助費	-12,024	ひとり親家庭医療費の助成に係る経費 経 費 内 訳 1 医療助成事業費 -12,024 9	
2 給料	-7,000	関係職員の人件費に係る経費 経 費 内 訳 1 職員給与費等 -12,000 85 一般職 55人	
4 共済費	-5,000		
19 扶助費	60,000	生活保護法に基づく要保護者に対して行う住宅扶助等に係る経費 経 費 内 訳 1 住宅扶助費 20,000 22 2 医療扶助費 40,000 22 合 計 60,000	

15 民生費

15 民生費 から 20 衛生費

款 項 目	補正前の額	補 正 額	計 (補正率%)	財 源 内 訳	
				特定財源	一般財源
20 高齢者福祉費	7,055,187	-50,377	7,004,810 (-0.7)	-10,709	-39,668
5 高齢者福祉総務費	163,236	6,953	170,189 (4.3)	0	6,953
15 生きがい対策費	144,998	-6,377	138,621 (-4.4)	0	-6,377
22 後期高齢者医療費	2,609,285	-47,937	2,561,348 (-1.8)	12,291 (内訳) 都支出金 12,291	-60,228
30 特別養護老人ホーム・高齢者 在宅サービスセンター費	418,606	-3,016	415,590 (-0.7)	-23,000 (内訳) 繰入金 -23,000	19,984
20 衛生費	6,943,879	-232,563	6,711,316 (-3.3)	-10,257	-222,306
5 保健衛生費	3,109,450	-273,194	2,836,256 (-8.8)	-1,795	-271,399
5 保健衛生総務費	521,903	-52,404	469,499 (-10.0)	0	-52,404
10 保健医療費	462,161	-10,000	452,161 (-2.2)	13,076 (内訳) 国庫支出金 5,673 都支出金 7,403	-23,076
15 予防費	1,583,774	-205,708	1,378,066 (-13.0)	48,244 (内訳) 国庫支出金 38,244 都支出金 10,000	-253,952

(単位：千円)

節		説明	施策 番号
区分	金額		
22 償還金、利子及び割引料	6,953	高齢社会対策事業費包括補助金の返還に係る経費	
		経 費 内 訳	
		1 都支出金精算返還金	6,953 84
12 委託料	-6,377	敬老会の実施に係る経費	
		経 費 内 訳	
		1 敬老会運営費	-6,377 11
27 繰出金	-47,937	後期高齢者医療特別会計への繰出しに係る経費	
		経 費 内 訳	
		1 後期高齢者医療特別会計繰出金	-5,712 83
		2 後期高齢者医療特別会計（療養給付費）繰出金	-58,615 83
		3 後期高齢者医療特別会計（保険基盤安定）繰出金	16,390 83
		合 計	-47,937
12 委託料	-3,016	高齢者在宅サービスセンターの管理運営に係る経費	
		経 費 内 訳	
		1 高齢者在宅サービスセンター管理運営費	-3,016
		1 管理運営業務委託料（債務負担行為解消分）	-3,016 13
2 給料	-27,000	関係職員の人件費及び医療保健政策事業費包括補助金等の返還に係る経費	
3 職員手当等	-16,000		
4 共済費	-10,000		
22 償還金、利子及び割引料	596		
		経 費 内 訳	
		1 職員給与費等	-53,000 85
		一般職 54(10)人	
		2 国庫・都支出金精算返還金	596 84
		合 計	-52,404
12 委託料	-10,000	母子保健型利用者支援事業に係る経費	
		経 費 内 訳	
		1 母子保健型利用者支援事業費	-10,000 2
10 需用費	2,524	新型コロナウイルスワクチン接種及び各種検診等に係る経費	
11 役務費	3,024		
12 委託料	-211,256		
		経 費 内 訳	
		1 予防歯科指導費	-3,666 2
		2 一般健康診査費	-131,330 3
		3 胃がん検診費	-21,633 3
		4 乳がん検診費	-23,497 3

15 民生費 から 20 衛生費

20 衛生費 から 30 農林水産業費

款 項 目	補正前の額	補 正 額	計 (補正率%)	財 源 内 訳	
				特定財源	一般財源
保健衛生費 予防費					
20 環境衛生費	55,759	-5,082	50,677 (-9.1)	-9,785 (内訳) 寄附金 -9,785	4,703
30 保健センター費	128,159	0	128,159 (-)	-4,355 (内訳) 都支出金 645 繰入金 -5,000	4,355
35 府中の森市民聖苑費	307,662	0	307,662 (-)	-48,975 (内訳) 使用料及び手数料 -11,975 繰入金 -37,000	48,975
10 清掃費	3,834,429	40,631	3,875,060 (1.1)	-8,462	49,093
5 清掃総務費	247,818	-6,000	241,818 (-2.4)	0	-6,000
10 塵芥処理費	3,403,505	46,631	3,450,136 (1.4)	-7,552 (内訳) 使用料及び手数料 31,529 財産収入 -17,081 繰入金 -22,000	54,183
13 リサイクル推進費	156,739	0	156,739 (-)	-910 (内訳) 財産収入 -910	910
30 農林水産業費	430,110	0	430,110 (-)	-19,000	19,000
5 農業費	430,110	0	430,110 (-)	-19,000	19,000
15 農業振興費	355,340	0	355,340 (-)	-19,000 (内訳) 都支出金 75,000 繰入金 -37,000	19,000

(単位：千円)

節		説 明	施策 番号
区 分	金 額		
		5 成人歯科健康診査費 -63,826	3
		6 新型コロナウイルスワクチン接種費 38,244	3
		合 計 -205,708	
12 委託料	-5,082	まちの環境美化推進に係る経費	
		経 費 内 訳	
		1 まちの環境美化推進事業費 -5,082	30
		財源更正	
		財源更正	
2 給料	-5,000	関係職員の人件費に係る経費	
4 共済費	-1,000	経 費 内 訳	
		1 職員給与费等 -6,000	85
		一般職 28(3)人	
12 委託料	8,958	有料ごみ収集管理及び多摩川衛生組合への負担に係る経費	
18 負担金、補助及び交付金	37,673	経 費 内 訳	
		1 有料ごみ収集管理費 8,958	33
		2 負担金 37,673	
		1 多摩川衛生組合 37,673	33
		合 計 46,631	
		財源更正	
		財源更正	
		財源更正	

20 衛生費 から 30 農林水産業費

30 農林水産業費 から 40 土木費

款 項 目	補正前の額	補 正 額	計 (補正率%)	財 源 内 訳	
				特定財源	一般財源
農業費 農業振興費				市債 -57,000	
35 商工費	29,340,197	-116,786	29,223,411 (-0.4)	-152,163	35,377
5 商工費	29,340,197	-116,786	29,223,411 (-0.4)	-152,163	35,377
5 商工総務費	195,930	-22,167	173,763 (-11.3)	(内訳) 寄附金 -21,235 繰入金 -9,135 繰入金 -12,100	-932
10 商工業振興費	1,562,120	21,057	1,583,177 (1.3)	(内訳) 都支出金 -13,405 繰入金 -7,805 繰入金 -5,600	34,462
15 観光費	163,424	-23,078	140,346 (-14.1)	(内訳) 都支出金 -24,925 繰入金 -1,879 繰入金 -22,900 諸収入 -146	1,847
35 特別定額給付金給付事業費	26,202,179	-92,598	26,109,581 (-0.4)	(内訳) 国庫支出金 -92,598	0
40 土木費	7,734,446	-194,319	7,540,127 (-2.5)	-173,842	-20,477
5 土木管理費	563,609	-62,175	501,434 (-11.0)	-13,470	-48,705
5 土木総務費	474,382	-45,000	429,382 (-9.5)	0	-45,000
10 建築指導費	89,227	-17,175	72,052 (-19.2)	(内訳) 国庫支出金 -13,470 繰入金 -5,275	-3,705

(単位：千円)

節		説明	施策 番号	
区分	金額			
2 給料	-2,000	関係職員の人件費及び中心市街地のにぎわい創出に係る経費		
3 職員手当等	-3,500			
4 共済費	-1,500			
12 委託料	-15,167			
		経 費 内 訳		
		1 職員給与費等 一般職	-7,000	85
		2 中心市街地にぎわい創出事業費	-15,167	64
		合 計	-22,167	
18 負担金、補助及び交付金	21,057	中小企業事業者への助成に係る経費		
		経 費 内 訳		
		1 補助金	21,057	
		1 商工業振興事業費	-17,577	69
		2 商店街イベント事業費	-10,366	70
		3 時短営業等関連事業者支援事業費	49,000	69
11 役務費	-5,500	桜まつりの運営及び観光振興事業に係る経費		
12 委託料	-17,578			
		経 費 内 訳		
		1 桜まつり運営費（債務負担行為解消分）	-5,099	72
		2 観光振興事業費	-17,979	72
		合 計	-23,078	
1 報酬	-3,881	特別定額給付金の給付に係る経費		
10 需用費	-1,589			
11 役務費	-12,465			
12 委託料	-4,682			
13 使用料及び賃借料	-481			
18 負担金、補助及び交付金	-69,500			
		経 費 内 訳		
		1 特別定額給付金給付事務費	-23,098	73
		2 補助金	-69,500	
		1 特別定額給付金	-69,500	73
		合 計	-92,598	
2 給料	-27,000	関係職員の人件費に係る経費		
3 職員手当等	-9,000			
4 共済費	-9,000			
		経 費 内 訳		
		1 職員給与費等 一般職	-45,000	85
		54(1)人		
18 負担金、補助及び交付金	-17,175	ブロック塀等改修の助成に係る経費		
		経 費 内 訳		
		1 補助金	-17,175	

30 農林水産業費 から 40 土木費

40 土木費

款 項 目	補正前の額	補 正 額	計 (補正率%)	財 源 内 訳	
				特定財源	一般財源
土木管理費 建築指導費				都支出金 -8,195	
10 道路橋りょう費	1,991,417	-52,649	1,938,768 (-2.6)	-4,574	-48,075
5 道路橋りょう総務費	231,624	-24,000	207,624 (-10.4)	0	-24,000
10 道路維持費	315,114	0	315,114 (-)	0	0
15 道路新設改良費	1,444,679	-28,649	1,416,030 (-2.0)	(内訳) 都支出金 5,240 諸収入 -9,814 -4,574	-24,075
15 都市計画費	4,982,192	-65,725	4,916,467 (-1.3)	-145,520	79,795
5 都市計画総務費	1,909,096	-16,154	1,892,942 (-0.8)	(内訳) 都支出金 -27,620 繰入金 -3,200 諸収入 -25,000 市債 -25,000 -80,820	64,666
15 街路事業費	209,301	0	209,301 (-)	(内訳) 市債 -25,000 -25,000	25,000
20 公園費	1,274,326	0	1,274,326 (-)	(内訳) 繰入金 -5,700 諸収入 -34,000 -39,700	39,700

(単位：千円)

節		説明	施策 番号		
区分	金額				
		1 ブロック塀等改修費	-17,175 60		
2 給料	-8,000	関係職員の人件費に係る経費			
3 職員手当等	-11,000				
4 共済費	-5,000				
		経 費 内 訳			
		1 職員給与費等 一般職	-24,000 13人 85		
		財源更正			
12 委託料	-10,000	道路の拡幅改修及び改良整備並びに狭あい道路整備に係る経費			
14 工事請負費	-9,078				
21 補償、補填及び賠償金	-9,571				
				経 費 内 訳	
		1 道路拡幅改修整備事業費	-9,571 66		
		1 物件補償費	-9,571		
		2 道路改良整備事業費	-9,078 66		
		1 建設工事費	-9,078		
		3 狭あい道路整備事業費	-10,000 66		
		1 測量設計委託料	-10,000		
		合 計	-28,649		
12 委託料	-100,315	コミュニティバス運行事業の助成及び多磨駅の改良整備に係る経費			
18 負担金、補助及び交付金	84,161				
				経 費 内 訳	
				1 負担金	41,357 63
				1 鉄道駅整備事業費（債務負担行為解消分）	41,357
				2 補助金	42,804 63
				1 鉄道駅整備事業費（債務負担行為解消分）	-19,706
		2 コミュニティバス運行事業費	62,510 65		
		3 多磨駅改良整備事業費	-100,315 63		
		1 埋蔵文化財発掘調査委託料	-5,008		
		2 建設工事委託料	-95,307 63		
		合 計	-16,154		
		財源更正			
		財源更正			

40 土木費

40 土木費 から 50 教育費

款 項 目	補正前の額	補 正 額	計 (補正率%)	財 源 内 訳	
				特定財源	一般財源
都市計画費 25 緑化対策費	289,469	-49,571	239,898 (-17.1)	0	-49,571
20 住宅費	197,228	-13,770	183,458 (-7.0)	-10,278	-3,492
5 住宅管理費	197,228	-13,770	183,458 (-7.0)	-10,278 (内訳) 国庫支出金 -6,235 都支出金 -3,043 繰入金 -1,000	-3,492
45 消防費	3,064,034	100	3,064,134 (0.0)	-28,590	28,690
5 消防費	3,064,034	100	3,064,134 (0.0)	-28,590	28,690
5 常備消防費	2,551,472	4,263	2,555,735 (0.2)	0	4,263
10 非常備消防費	178,865	-4,163	174,702 (-2.3)	0	-4,163
15 消防施設費	138,797	0	138,797 (-)	-8,000 (内訳) 繰入金 -8,000	8,000
20 災害対策費	194,900	0	194,900 (-)	-20,590 (内訳) 寄附金 -9,790 繰入金 -10,800	20,590
50 教育費	17,768,483	-760,416	17,008,067 (-4.3)	-1,033,831	273,415
5 教育総務費	1,811,589	-87,344	1,724,245 (-4.8)	-52,877	-34,467
10 事務局費	591,126	-34,443	556,683 (-5.8)	0	-34,443

(単位：千円)

節		説明	施策 番号
区分	金額		
12 委託料	-49,571	街路樹の管理に係る経費 経 費 内 訳 1 街路樹管理費 -49,571 1 管理委託料 -49,571	67
18 負担金、補助及び交付金	-13,770	木造住宅耐震改修の助成に係る経費 経 費 内 訳 1 補助金 -13,770 1 木造住宅耐震改修費 -13,770	60
18 負担金、補助及び交付金	4,263	常備消防業務に係る経費 経 費 内 訳 1 負担金 4,263 1 東京都消防事務費 4,263	37
12 委託料	-4,163	消防団活動に係る経費 経 費 内 訳 1 消防団活動費 -4,163	37
		財源更正	
		財源更正	
1 報酬	-12,000	関係職員の人件費に係る経費 経 費 内 訳 1 職員給与費等 -20,443 特別職 1人 一般職 49人 2 月額制会計年度任用職員報酬等 -14,000 月額制会計年度任用職員 26人	85
2 給料	-7,500		
3 職員手当等	-6,443		
4 共済費	-8,500		

40 土木費 から 50 教育費

50 教育費

款 項 目	補正前の額	補 正 額	計 (補正率%)	財 源 内 訳	
				特定財源	一般財源
教育総務費 事務局費					
15 教育指導費	1,103,296	-52,901	1,050,395 (-4.8)	-52,877 (内訳) 都支出金 -46,977 繰入金 -5,900	-24
10 小学校費	3,968,430	-118,178	3,850,252 (-3.0)	-234,230	116,052
5 学校管理費	591,414	12,000	603,414 (2.0)	9,000 (内訳) 国庫支出金 9,000	3,000
10 学校保健体育費	255,517	-85,980	169,537 (-33.6)	-6,300 (内訳) 国庫支出金 4,000 繰入金 -10,300	-79,680
15 教育振興費	1,602,706	-44,198	1,558,508 (-2.8)	-13,560 (内訳) 都支出金 -13,560	-30,638
20 学校整備費	1,108,005	0	1,108,005 (-)	-194,470 (内訳) 国庫支出金 8,102 都支出金 -372 繰入金 -200,000 市債 -2,200	194,470

(単位：千円)

節		説明	施策 番号	
区分	金額			
		合計	-34,443	
11 役務費	-7,434	児童・生徒の教育環境の充実に係る経費 経 費 内 訳 1 教科等研究事業費 2 学校教育ネットワーク事業費 合 計		
12 委託料	-45,467			
			-7,434	51
			-45,467	50
			-52,901	
2 給料	-3,000	関係職員の人件費及び小学校の管理に係る経費 経 費 内 訳 1 職員給与費等 一般職 2 施設管理費 1 管理委託料 合 計		
3 職員手当等	-2,000			
4 共済費	-1,000			
12 委託料	18,000		-6,000	85
			18,000	
		18,000	50	
			12,000	
7 報償費	-7,208	宿泊体験学習及び児童の保健衛生に係る経費 経 費 内 訳 1 林間学校運営費 2 セカンドスクール運営費 3 学校環境衛生費 合 計		
10 需用費	8,000			
11 役務費	-7,880			
12 委託料	-1,000		-32,500	51
13 使用料及び賃借料	-77,892		-61,480	51
			8,000	53
			-85,980	
10 需用費	-14,000	児童の教育振興及び就学援助に係る経費 経 費 内 訳 1 文化祭等運営費 2 林間学校援助費 3 セカンドスクール援助費 4 教科用消耗器材費 合 計		
12 委託料	-3,177			
13 使用料及び賃借料	-19,240			
19 扶助費	-7,781		-3,177	50
			-4,499	50
		-3,282	50	
		-33,240	50	
			-44,198	
		財源更正		

50 教育費

50 教育費

款 項 目	補正前の額	補 正 額	計 (補正率%)	財 源 内 訳	
				特定財源	一般財源
小学校費 25 学校建設費	410,788	0	410,788 (-)	-28,900 (内訳) 繰入金 -21,000 市債 -7,900	28,900
15 中学校費	2,600,871	-22,641	2,578,230 (-0.9)	-220,773	198,132
5 学校管理費	285,667	7,034	292,701 (2.5)	3,517 (内訳) 国庫支出金 3,517	3,517
10 学校保健体育費	69,419	6,000	75,419 (8.6)	3,000 (内訳) 国庫支出金 3,000	3,000
15 教育振興費	917,675	-18,675	899,000 (-2.0)	-6,046 (内訳) 都支出金 -6,046	-12,629
20 学校整備費	1,157,668	-17,000	1,140,668 (-1.5)	-209,444 (内訳) 国庫支出金 -48,477 都支出金 -11,967 繰入金 -75,000 市債 -74,000	192,444
25 学校建設費	170,442	0	170,442 (-)	-11,800 (内訳) 繰入金 -11,000 市債 -800	11,800
20 学校給食費	2,426,473	-96,885	2,329,588 (-4.0)	-53,369	-43,516
10 小学校給食費	657,453	-31,152	626,301 (-4.7)	-32,645 (内訳) 国庫支出金 3,000 諸収入 -35,645	1,493

(単位：千円)

節		説明	施策 番号
区分	金額		
		財源更正	
12 委託料	7,034	中学校の管理に係る経費	
		経 費 内 訳	
		1 施設管理費	7,034
		1 管理委託料	7,034
			50
10 需用費	6,000	生徒の保健衛生に係る経費	
		経 費 内 訳	
		1 学校環境衛生費	6,000
			53
10 需用費	-6,596	生徒の教育振興に係る経費	
12 委託料	-3,505	経 費 内 訳	
13 使用料及び賃借料	-8,574	1 文化祭等運営費	-3,505
		2 教科用消耗器材費	-15,170
		合 計	-18,675
			50
			50
12 委託料	-4,000	中学校校舎等の整備に係る経費	
14 工事請負費	-13,000	経 費 内 訳	
		1 校舎等整備事業費	-17,000
		1 監理委託料	-4,000
		2 空気調和設備設置工事費	-13,000
			54
			54
		財源更正	
10 需用費	-31,152	小学校の給食運営に係る経費	
		経 費 内 訳	
		1 給食用消耗器材費	6,000
		2 給食賄材料費	-37,152
		合 計	-31,152
			52
			52

50 教育費

50 教育費

款 項 目	補正前の額	補 正 額	計 (補正率%)	財 源 内 訳	
				特定財源	一般財源
学校給食費 15 中学校給食費	325,429	-20,066	305,363 (-6.2)	-20,724 (内訳) 国庫支出金 1,083 諸収入 -21,807	658
20 給食センター費	1,020,436	-45,667	974,769 (-4.5)	0	-45,667
25 幼稚園費	1,906,389	-206,926	1,699,463 (-10.9)	-120,079	-86,847
5 幼稚園費	1,906,389	-206,926	1,699,463 (-10.9)	-120,079 (内訳) 使用料及び手数料 -4,381 国庫支出金 -61,320 都支出金 -54,378	-86,847
30 社会教育費	3,297,204	-96,454	3,200,750 (-2.9)	-172,946	76,492
5 社会教育総務費	626,803	-34,000	592,803 (-5.4)	0	-34,000
10 社会教育振興費	419,671	-27,666	392,005 (-6.6)	-11,946 (内訳) 国庫支出金 -6,011 都支出金 -5,935	-15,720
15 図書館費	817,542	-8,229	809,313 (-1.0)	0	-8,229
21 郷土の森博物館費	656,813	3,779	660,592 (0.6)	-50,000 (内訳)	53,779

(単位：千円)

節		説明	施策 番号
区分	金額		
10 需用費	-20,066	中学校の給食運営に係る経費	
		経 費 内 訳	
		1 給食用消耗器材費	2,166 52
		2 給食賄材料費	-22,232 52
		合 計	-20,066
10 需用費	-25,000	給食センターの管理運営に係る経費	
12 委託料	-20,667	経 費 内 訳	
		1 施設管理運営費	-45,667
		1 業務運営委託料	-4,728 52
		2 管理委託料	-15,939 52
		3 光熱水費及び燃料費	-25,000 52
2 給料	-4,500	関係職員の人件費及び施設等利用費並びに私立幼稚園保育料等の助成に係る経費	
3 職員手当等	-3,500		
4 共済費	-1,000		
18 負担金、補助及び交付金	-72,425		
19 扶助費	-125,501		
		経 費 内 訳	
		1 職員給与費等 一般職 8(3)人	-9,000 85
		2 施設型給付費	-18,173 10
		3 施設等利用費	-107,328 10
		4 補助金	-72,425
		1 私立幼稚園等入園料	-4,500 10
		2 私立幼稚園等保育料	-55,190 10
		3 私立幼稚園副食費	-12,735 10
		合 計	-206,926
2 給料	-11,000	関係職員の人件費に係る経費	
3 職員手当等	-14,500		
4 共済費	-8,500		
		経 費 内 訳	
		1 職員給与費等 一般職 58(4)人	-34,000 85
12 委託料	-27,666	放課後子ども教室の運営に係る経費	
		経 費 内 訳	
		1 放課後子ども教室事業費	-27,666 55
1 報酬	-5,729	地区図書館の運営に係る経費	
3 職員手当等	-2,500		
		経 費 内 訳	
		1 地区図書館運営費	-8,229 44
12 委託料	3,779	郷土の森博物館の管理運営及び整備に係る経費	

50 教育費

50 教育費

款 項 目	補正前の額	補 正 額	計 (補正率%)	財 源 内 訳	
				特定財源	一般財源
社会教育費 郷土の森博物館費				繰入金 -50,000	
25 生涯学習センター費	435,656	37,756	473,412 (8.7)	(内訳) 繰入金 -69,000	106,756
30 美術館費	340,719	-68,094	272,625 (-20.0)	(内訳) 使用料及び手数料 -44,000 都支出金 2,000	-26,094
35 社会体育費	1,757,527	-131,988	1,625,539 (-7.5)	-179,557	47,569
10 体育事業費	82,068	-55,965	26,103 (-68.2)	(内訳) 諸収入 -279	-55,686
15 体育施設費	780,646	-53,741	726,905 (-6.9)	(内訳) 使用料及び手数料 -13,759 繰入金 -76,000 諸収入 16,000	20,018

(単位：千円)

節		説明	施策 番号
区分	金額		
		経費内訳	
		1 施設管理運営費 8,689	
		1 管理運営業務委託料(債務負担行為解消分) 8,689	46
		2 郷土の森博物館整備事業費 -4,910	
		1 設計委託料 -4,910	46
		合 計 3,779	
12 委託料	34,908	生涯学習センターの管理運営及び利用料金還付金の補償に係る経費	
21 補償、補填及び賠償金	2,848	経費内訳	
		1 利用料金還付金補償料 2,848	43
		2 施設管理運営費 34,908	
		1 管理運営業務委託料(債務負担行為解消分) 34,908	43
		合 計 37,756	
8 旅費	-660	美術館の展覧会事業及び所蔵品の展示管理に係る経費	
10 需用費	-4,316	経費内訳	
11 役務費	-2,464	1 展覧会事業費 -62,144	46
12 委託料	-60,637	2 所蔵品展示管理費 -5,950	46
13 使用料及び賃借料	-17	合 計 -68,094	
7 報償費	-1,794	スポーツ事業及び学校開放の運営に係る経費	
8 旅費	-67	経費内訳	
10 需用費	-4,875	1 スポーツの生活化推進事業費 -3,200	48
11 役務費	-101	2 社会体育奨励費 -3,991	48
12 委託料	-48,603	3 市民体育大会運営費 -12,215	48
13 使用料及び賃借料	-525	4 スポーツ大会運営費 -16,388	48
		5 レクリエーション事業運営費 -3,827	48
		6 歩いて知ろうわがまち府中運営費 -3,600	48
		7 学校開放運営費 -12,744	49
		合 計 -55,965	
10 需用費	-8,032	野球場等スポーツ施設の管理及び整備等に係る経費	
12 委託料	-39,366	経費内訳	
14 工事請負費	-6,343	1 野球場管理費 -3,452	
		1 管理委託料 -3,452	49
		2 プール管理運営費 -35,914	
		1 業務運営委託料 -31,154	49
		2 管理委託料 -4,760	49
		3 八ヶ岳府中山荘管理運営費 -8,032	
		1 光熱水費及び燃料費 -8,032	50

50 教育費

50 教育費 から 60 諸支出金

款 項 目	補正前の額	補 正 額	計 (補正率%)	財 源 内 訳	
				特定財源	一般財源
社会体育費 体育施設費					
25 体育館費	691,492	-22,282	669,210 (-3.2)	-105,519 (内訳) 使用料及び手数料 繰入金 市債 -9,219 -3,500 -92,800	83,237
55 公債費	3,969,779	-11	3,969,768 (0.0)	0	-11
5 公債費	3,969,779	-11	3,969,768 (0.0)	0	-11
5 元金	3,751,710	14,914	3,766,624 (0.4)	0	14,914
10 利子	218,069	-14,925	203,144 (-6.8)	0	-14,925
60 諸支出金	1,127,686	3,721,070	4,848,756 (330.0)	1,948,471	1,772,599
15 財政調整基金費	3,000	1,453,000	1,456,000 (48,433.3)	4,317	1,448,683
5 財政調整基金費	3,000	1,453,000	1,456,000 (48,433.3)	4,317 (内訳) 財産収入 4,317	1,448,683
20 公共施設整備基金費	560,000	1,872,970	2,432,970 (334.5)	1,872,101	869
5 公共施設整備基金費	560,000	1,872,970	2,432,970 (334.5)	1,872,101 (内訳) 財産収入 18,101 諸収入 1,854,000	869
40 健康・福祉基金費	65,900	-1,000	64,900 (-1.5)	5,399	-6,399
5 健康・福祉基金費	65,900	-1,000	64,900 (-1.5)	5,399 (内訳) 寄附金 5,399	-6,399
45 生活・環境基金費	91,200	-7,500	83,700 (-8.2)	0	-7,500
5 生活・環境基金費	91,200	-7,500	83,700 (-8.2)	0	-7,500

(単位：千円)

節		説明	施策 番号
区分	金額		
		4 体育施設整備事業費 -6,343	
		1 市民球場電気設備改修工事費 -6,343	49
		合計 -53,741	
12 委託料	-4,467	地域体育館の管理運営に係る経費	
13 使用料及び賃借料	-17,815	経費内訳	
		1 地域体育館管理運営費 -22,282	
		1 業務運営委託料 -4,467	49
		2 諸経費 -17,815	49
22 償還金、利子及び割引料	14,914	市債の元金償還に係る経費	
		経費内訳	
		1 市債元金償還金 14,914	83
22 償還金、利子及び割引料	-14,925	市債の利子償還に係る経費	
		経費内訳	
		1 市債利子償還金 -14,925	83
24 積立金	1,453,000	財政調整基金への積立てに係る経費	
		経費内訳	
		1 財政調整基金積立金 1,453,000	83
24 積立金	1,872,970	公共施設整備基金への積立てに係る経費	
		経費内訳	
		1 公共施設整備基金積立金 1,872,970	83
24 積立金	-1,000	健康・福祉基金への積立てに係る経費	
		経費内訳	
		1 健康・福祉基金積立金 -1,000	83
24 積立金	-7,500	生活・環境基金への積立てに係る経費	

50 教育費 から 60 諸支出金

60 諸支出金

款 項 目	補正前の額	補 正 額	計 (補正率%)	財 源 内 訳	
				特定財源	一般財源
生活・環境基金費 生活・環境基金費					
50 文化・学習基金費	206,586	-52,600	153,986 (-25.5)	0	-52,600
5 文化・学習基金費	206,586	-52,600	153,986 (-25.5)	0	-52,600
55 都市基盤・産業基金費	200,000	-43,800	156,200 (-21.9)	0	-43,800
5 都市基盤・産業基金費	200,000	-43,800	156,200 (-21.9)	0	-43,800
65 新型コロナウイルス感染症対策基金費	0	500,000	500,000 (皆増)	66,654	433,346
5 新型コロナウイルス感染症対策基金費	0	500,000	500,000 (皆増)	66,654 (内訳) 寄附金 66,654	433,346
歳 出 合 計	137,605,149	1,493,740	139,098,889 (1.1)	-473,165	1,966,905

(単位：千円)

節		説明	施策 番号
区 分	金 額		
		経 費 内 訳 1 生活・環境基金積立金	-7,500 83
24 積立金	-52,600	文化・学習基金への積立に係る経費 経 費 内 訳 1 文化・学習基金積立金	-52,600 83
24 積立金	-43,800	都市基盤・産業基金への積立に係る経費 経 費 内 訳 1 都市基盤・産業基金積立金	-43,800 83
24 積立金	500,000	新型コロナウイルス感染症対策基金への積立に係る経費 経 費 内 訳 1 新型コロナウイルス感染症対策基金積立金	500,000 83

60 諸支出金

補 正 予 算 給

1 特 別 職

区 分		給 与		
		報 酬	給 料	期末手当 (年間支給率)
補正後	長 等	千円	千円	千円 22,458 (4. 5 5月分)
	議 員	184,850		86,559 (4. 5 5月分)
	その他の特別職	371,671		
	計	556,521		109,017
補正前	長 等			24,833 (4. 6 5月分)
	議 員	199,922		92,963 (4. 6 5月分)
	その他の特別職	384,485		
	計	584,407		117,796
比 較	長 等			-2,375
	議 員	-15,072		-6,404
	その他の特別職	-12,814		
	計	-27,886		-8,779

与 費 明 細 書

費		共 済 費	合 計
その他の手当	計		
千円	千円	千円	千円
	22,458		22,458
	271,409		271,409
	371,671		371,671
	665,538		665,538
	24,833		24,833
	292,885		292,885
	384,485		384,485
	702,203		702,203
	-2,375		-2,375
	-21,476		-21,476
	-12,814		-12,814
	-36,665		-36,665

2 一般職

(1) 総括

区 分	職 員 数	給 与	
		報 酬	給 料
補 正 後	(※1 55)(※2 294) 人 1,209	千円 708,240	千円 4,434,717
補 正 前	(※1 56)(※2 321) 1,230	750,240	4,619,717
比 較	(※1 -1)(※2 -27) -21	-42,000	-185,000

※1は、再任用職員について外書きしたものです。

※2は、月額制会計年度任用職員について外書きしたものです。

職 員 手当の 内 訳	区 分	扶養手当	地域手当	住居手当	通勤手当
	補正後	千円	千円	千円	千円
	補正前		724,827		
	比 較		-21,000		

(2) 給料及び職員手当の増減額の明細

区 分	増 減 額	増 減 事 由 別 内 訳	
給 料	千円 -185,000	給与改定に伴う増減分	千円
		昇給に伴う増加分	
		その他の増減分	-185,000
職員手当	-126,019	制度改正に伴う増減分	
		その他の増減分	-126,019

費		共 濟 費	合 計
職 員 手 当	計		
千円 4, 112, 817	千円 9, 255, 774	千円 1, 831, 817	千円 11, 087, 591
4, 238, 836	9, 608, 793	1, 923, 817	11, 532, 610
-126, 019	-353, 019	-92, 000	-445, 019

管理職手当	特殊勤務手当	超過勤務手当	期末勤勉手当	退職手当
千円	千円	千円 439, 504	千円 2, 151, 266	千円
		464, 523	2, 231, 266	
		-25, 019	-80, 000	

説	明
地域手当 -21, 000千円、超過勤務手当 -25, 019千円、 期末勤勉手当 -80, 000千円	

(3) 給料及び職員手当の状況
ア 職員1人当たり給与

区 分		一 般 行 政 職	技 能 労 務 職
3年1月1日現在	平均給料月額 (円)	282,945	316,265
	平均給与月額 (円)	367,484	390,032
	平均年齢 (歳)	39.1	50.1
2年1月1日現在	平均給料月額 (円)	279,154	319,407
	平均給与月額 (円)	363,434	399,827
	平均年齢 (歳)	38.9	49.3

イ 級別職員数

区 分	一 般 行 政 職			技 能 労 務 職		
	級	職員数	構成比	級	職員数	構成比
3年1月1日現在	6 級	19	1.7	表 (2)	(6)	(100)
	5 級	53	4.6			
	4 級	44	3.9			
	3 級	(5) 179	(10.2) 15.7			
	2 級	(13) 281	(26.5) 24.7			
	1 級	(31) 563	(63.3) 49.4			
	計	(49) 1,139	(100) 100			
2年1月1日現在	6 級	21	1.8	表 (2)	(10)	(100)
	5 級	52	4.5			
	4 級	43	3.8			
	3 級	(4) 168	(8.0) 14.7			
	2 級	(8) 285	(16.0) 24.9			
	1 級	(38) 575	(76.0) 50.3			
	計	(50) 1,144	(100) 100			

※ () 内は、再任用職員について外書きしたものです。

(級別の基準となる職務)

区 分	6 級	5 級	4 級	3 級	2 級	1 級	表 (2)
一般行政職	部 長 次長等	課 長 主幹等	課長補佐 副主幹等	係 長 主査等	主 任	事務職員 等	
技能労務職							運 転 手 作業員等

ウ 期末手当・勤勉手当

区 分	支給期別支給率			支給率計	職制上の段階、 職務の級等による加算措置	備 考
	6月	12月	3月			
補正後	<small>月分</small> (1.15) 2.225	<small>月分</small> (1.10) 2.125	<small>月分</small> (0.15) 0.20	<small>月分</small> (2.40) 4.55	有	
補正前	(1.15) 2.225	(1.15) 2.225	(0.15) 0.20	(2.45) 4.65	有	
国の制度	(1.175) 2.25	(1.175) 2.20		(2.35) 4.45	有	

※ () 内は、再任用職員について記載したものです。

債務負担行為で翌年度以降にわたるもの
又は支出額の見込み及び当該年度以降の

事 項	限 度 額			前年度未までの 支出（見込）額	
	補正前の額 千円	補正額 千円	補正後の額 千円	期 間	金 額 千円
市民会館施設管理運 営事業		4,827	4,827		
府中の森芸術劇場施 設管理運営事業		1,508,075千 円に物価変動 による増減額 を加算した額	1,508,075千 円に物価変動 による増減額 を加算した額		
心身障害者福祉セン ター管理運営事業		1,491,863千 円に物価変動 による増減額 を加算した額	1,491,863千 円に物価変動 による増減額 を加算した額		
市民保養所やちほ管 理運営事業		1,791	1,791		
介護予防推進セン ター管理運営事業		769,238千円 に物価変動に よる増減額を 加算した額	769,238千円 に物価変動に よる増減額を 加算した額		

についての前年度末までの支出額
支出予定額等に関する調書

当該年度以降の 支出予定額		左 の 財 源 内 訳			
		特 定 財 源			一般財源
期 間	金 額	都支出金	地方債	その 他	
	千円	千円	千円	千円	千円
令和3年度から 令和4年度まで	4,827				4,827
令和3年度から 令和7年度まで	1,508,075千円 に物価変動 による増減額 を加算した額				1,508,075千円 に物価変動 による増減額 を加算した額
令和3年度から 令和7年度まで	1,491,863千円 に物価変動 による増減額 を加算した額				1,491,863千円 に物価変動 による増減額 を加算した額
令和3年度から 令和4年度まで	1,791				1,791
令和3年度から 令和7年度まで	769,238千円 に物価変動に よる増減額を 加算した額				769,238千円 に物価変動に よる増減額を 加算した額

債務負担行為で翌年度以降にわたるもの
又は支出額の見込み及び当該年度以降の

事 項	限 度 額			前年度未までの 支出（見込）額	
	補正前の額 千円	補正額 千円	補正後の額 千円	期 間	金 額 千円
特別養護老人ホーム 管理運営事業		689,930千円 に物価変動に よる増減額を 加算した額	689,930千円 に物価変動に よる増減額を 加算した額		
高齢者在宅サービス センター管理運営事 業		277,280千円 に物価変動に よる増減額を 加算した額	277,280千円 に物価変動に よる増減額を 加算した額		
生涯学習センター施 設管理運営事業		34,908	34,908		
鉄道駅整備事業	199,892	-21,651	178,241		
多磨駅改良整備事業	135,531	55,378	190,909		

についての前年度末までの支出額
支出予定額等に関する調書

当該年度以降の 支出予定額		左 の 財 源 内 訳			
		特 定 財 源			一般財源
期 間	金 額	都支出金	地 方 債	そ の 他	
	千円	千円	千円	千円	千円
令和3年度から 令和7年度まで	689,930千円 に物価変動に よる増減額を 加算した額	630		37,530	651,770千円 に物価変動に よる増減額を 加算した額
令和3年度から 令和7年度まで	277,280千円 に物価変動に よる増減額を 加算した額	31,973			245,307千円 に物価変動に よる増減額を 加算した額
令和3年度から 令和4年度まで	34,908				34,908
令和3年度	178,241			174,000	4,241
令和3年度	190,909	114,011	65,000	11,000	898

地方債の前前年度末及び前年
当該年度末における現在高の

区 分	前前年度末 現在高	前年度末 現在高
1 普通債	千円 33,863,061	千円 33,190,227
(1) 総務債	7,930,409	7,872,336
(2) 民生債	634,023	1,016,785
(3) 衛生債	185,976	93,748
(4) 商工債	231,853	207,319
(5) 農林水産業債		
(6) 土木債	8,314,234	8,339,549
(7) 消防債	380,235	302,531
(8) 教育債	16,186,331	15,357,959
2 その他	8,416,427	7,247,522
(1) 住民税等減税補填債	917,112	659,619
(2) 臨時財政対策債	7,499,315	6,587,903
合 計	42,279,488	40,437,749

度末における現在高並びに
見込みに関する調書

当該年度中増減見込み						当該年度末 現在高見込額
当該年度中起債見込額			当該年度中元金償還見込額			
補正前の額 千円	補正額 千円	補正後の額 千円	補正前の額 千円	補正額 千円	補正後の額 千円	千円
2,174,000	-320,900	1,853,100	2,693,404	9,334	2,702,738	32,340,589
690,200	-36,200	654,000	268,197		268,197	8,258,139
7,000		7,000	87,261	426	87,687	936,098
			93,748		93,748	
			15,987		15,987	191,332
116,000	-57,000	59,000				59,000
553,000	-50,000	503,000	718,727	4,090	722,817	8,119,732
36,100		36,100	72,102		72,102	266,529
771,700	-177,700	594,000	1,437,382	4,818	1,442,200	14,509,759
			1,058,306	5,580	1,063,886	6,183,636
			186,439		186,439	473,180
			871,867	5,580	877,447	5,710,456
2,174,000	-320,900	1,853,100	3,751,710	14,914	3,766,624	38,524,225

参 考 资 料

歳入歳出予算

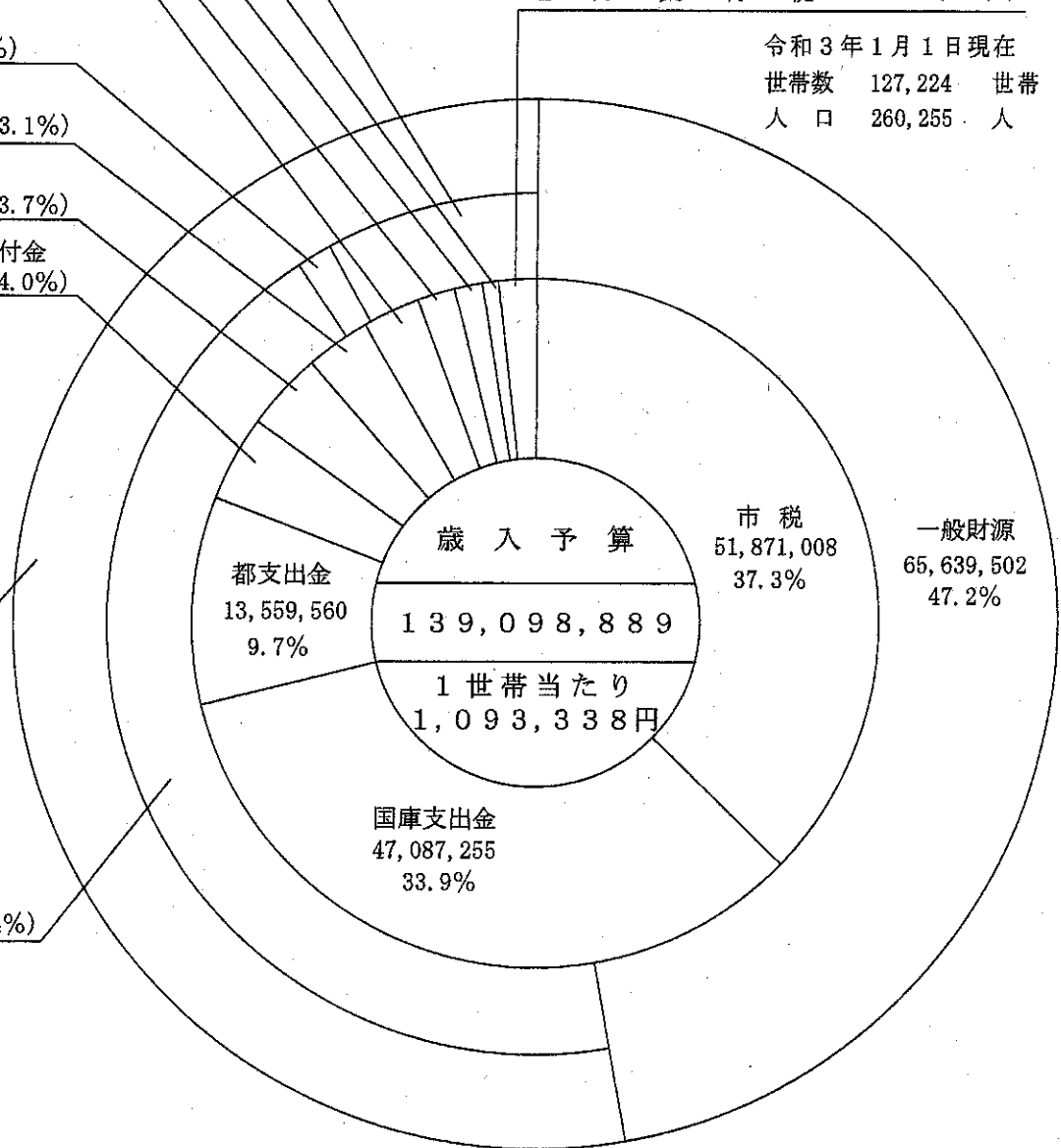
分担金及び負担金	442,463	(0.3%)
地方譲与税	403,908	(0.3%)
法人事業税交付金	366,659	(0.3%)
株式等譲渡所得割交付金	337,319	(0.2%)
配当割交付金	335,487	(0.2%)
地方特例交付金	301,809	(0.2%)
財産収入	190,008	(0.1%)
環境性能割交付金	68,997	(0.1%)
利子割交付金	65,171	(0.0%)
交通安全対策特別交付金	22,499	(0.0%)
国有提供施設等所在 市町村助成交付金等	4,416	(0.0%)
自動車取得税交付金	1	(0.0%)
地方交付税	1	(0.0%)

令和3年1月1日現在
世帯数 127,224 世帯
人口 260,255 人

その他	11,255,431	(8.1%)
寄附金	1,071,360	(0.8%)
市債	1,853,100	(1.3%)
繰越金	2,434,505	(1.8%)
使用料及び手数料	3,741,443	(2.7%)

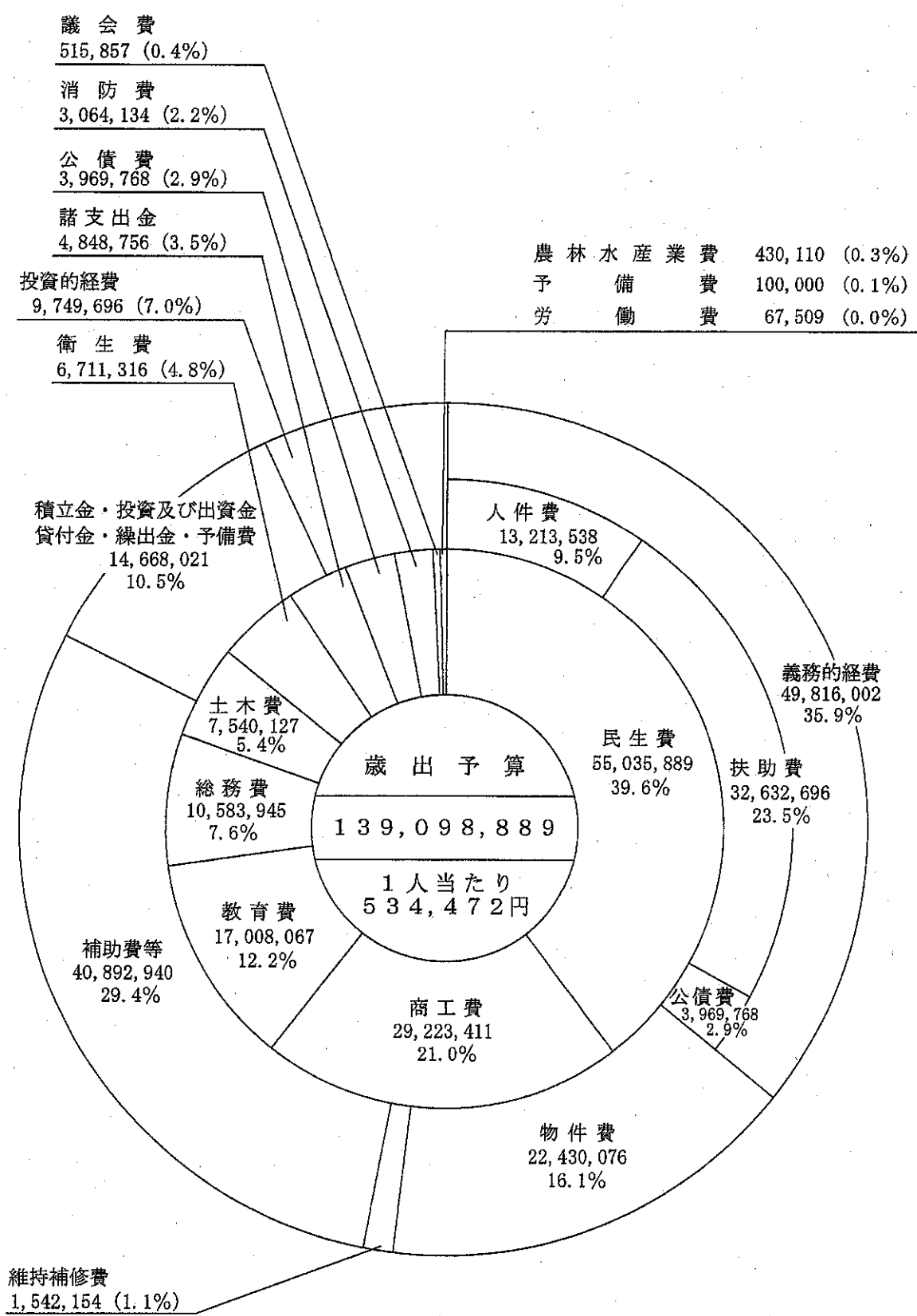
市債	1,853,100	(1.3%)
繰入金	4,267,948	(3.1%)
諸収入	5,087,358	(3.7%)
地方消費税交付金	5,586,614	(4.0%)

特定財源	73,459,387	(52.8%)
国庫・都支出金	60,350,856	(43.4%)



財政構成表

(単位：千円)



補正予算歳出

款	5 議 会 費	10 総 務 費	15 民 生 費	20 衛 生 費	25 労 働 費	30 農 林 水 産 業 費	35 商 工 費
1 報酬	-15,072	-13,562	-39,000				-3,881
2 給料		-22,000	-68,000	-32,000			-2,000
3 職員手当等	-6,404	-21,003	-46,500	-16,000			-3,500
4 共済費		-10,000	-36,500	-11,000			-1,500
5 災害補償費							
6 恩給及び退職年金							
7 報償費		-1,371					
8 旅費	-8,066	-1,730					
9 交際費							
10 需用費		-245	-8,137	2,524			-1,589
11 役務費		-42		3,024			-17,965
12 委託料		-267,075	15,021	-217,380			-37,427
13 使用料及び賃借料		-30,806					-481
14 工事請負費		-5,835					
15 原材料費							
16 公有財産購入費							
17 備品購入費							
18 負担金、補助及び交付金	-1,215	-2,117	-317,554	37,673			-48,443
19 扶助費			-363,057				
20 貸付金							
21 補償、補填及び賠償金		114,520					
22 償還金、利子及び割引料			134,783	596			
23 投資及び出資金							
24 積立金		4,000					
25 寄附金							
26 公課費							
27 繰出金			93,632				
貸金							
予 備 費							
補正予算額計	-30,757	-257,266	-635,312	-232,563			-116,786
補正前の額	546,614	10,841,211	55,671,201	6,943,879	67,509	430,110	29,340,197
合 計	515,857	10,583,945	55,035,889	6,711,316	67,509	430,110	29,223,411
総予算に対する構成比%	0.4	7.6	39.6	4.8	0.0	0.3	21.0

節別明細書

(単位：千円)

40 土 木 費	45 消 防 費	50 教 育 費	55 公 債 費	60 諸 支 出 金	65 予 備 費	補正予算額 計	補正前の額	合 計	総予算 に対する 構成 比 %
		-17,729				-89,244	2,357,147	2,267,903	1.6
-35,000		-26,000				-185,000	4,729,409	4,544,409	3.3
-20,000		-28,943				-142,350	4,608,403	4,466,053	3.2
-14,000		-19,000				-92,000	2,010,524	1,918,524	1.4
							100	100	0.0
		-9,002				-10,373	354,898	344,525	0.3
		-727				-10,523	51,066	40,543	0.0
							5,906	5,906	0.0
		-100,037				-107,484	3,894,700	3,787,216	2.7
		-17,879				-32,862	596,427	563,565	0.4
-159,886	-4,163	-194,834				-865,744	25,917,649	25,051,905	18.0
		-124,063				-155,350	1,983,513	1,828,163	1.3
-9,078		-19,343				-34,256	5,866,253	5,831,997	4.2
							1,443	1,443	0.0
							373,836	373,836	0.3
							380,586	380,586	0.3
53,216	4,263	-72,425				-346,602	40,979,061	40,632,459	29.2
		-133,282				-496,339	27,809,017	27,312,678	19.6
							60,940	60,940	0.0
-9,571		2,848				107,797	289,405	397,202	0.3
			-11			135,368	4,544,748	4,680,116	3.4
				3,721,070		3,725,070	1,471,686	5,196,756	3.7
							1,739	1,739	0.0
						93,632	9,216,693	9,310,325	6.7
							100,000	100,000	0.1
-194,319	100	-760,416	-11	3,721,070		1,493,740			
7,734,446	3,064,034	17,768,483	3,969,779	1,127,686	100,000		137,605,149		
7,540,127	3,064,134	17,008,067	3,969,768	4,848,756	100,000			139,098,889	
5.4	2.2	12.2	2.9	3.5	0.1				100.0

歳出補正予算款

費目	5 議 会 費	10 総 務 費	15 民 生 費	20 衛 生 費	25 労 働 費	30 農林水産業費	35 商 工 費
人 件 費	-21,476	-66,565	-190,000	-59,000			-10,881
扶 助 費			-363,057				
公 債 費							
義務的経費計	-21,476	-66,565	-553,057	-59,000			-10,881
物 件 費	-8,066	-272,243	6,884	-211,832			-57,462
維持補修費							
補助費等	-1,215	139,563	26,462	38,269			-48,443
積 立 金		4,000					
投資及び出資金・ 貸 付 金							
繰 出 金			93,632				
投資的経費		-62,021	-209,233				
普通建設事業費		-62,021	-209,233				
失業対策事業費							
予 備 費							
合 計	-30,757	-257,266	-635,312	-232,563			-116,786

別性質別総括表

(単位：千円)

40 土木費	45 消防費	50 教育費	55 公債費	60 諸支出金	65 予備費	補正予算額 計	補正前の額	合計
-69,000		-91,672				-508,594	13,722,132	13,213,538
		-133,282				-496,339	33,129,035	32,632,696
			-11			-11	3,969,779	3,969,768
-69,000		-224,954	-11			-1,004,944	50,820,946	49,816,002
-49,571	-4,163	-428,630				-1,025,083	23,455,159	22,430,076
							1,542,154	1,542,154
62,510	4,263	-78,579				142,830	40,750,110	40,892,940
				3,721,070		3,725,070	1,471,686	5,196,756
							60,940	60,940
						93,632	9,216,693	9,310,325
-138,258		-28,253				-437,765	10,187,461	9,749,696
-138,258		-28,253				-437,765	10,187,461	9,749,696
							100,000	100,000
-194,319	100	-760,416	-11	3,721,070		1,493,740	137,605,149	139,098,889

歳入歳出補正予算

区分	5 議 会 費	10 総 務 費	15 民 生 費	20 衛 生 費	25 労 働 費	30 農 林 水 産 業 費	35 商 工 費	
歳出予算合計額	515,857	10,583,945	55,035,889	6,711,316	67,509	430,110	29,223,411	
補正前の額	546,614	10,841,211	55,671,201	6,943,879	67,509	430,110	29,340,197	
補正予算額	-30,757	-257,266	-635,312	-232,563			-116,786	
財 源 内 訳	分担金及び 負担金		-112,569					
	使用料及び 手数料		-28,046	-219,839	19,554			
	国庫支出金		41,290	-77,326	43,917		-92,598	
	都支出金		-117,807	-91,359	18,048	75,000	-9,684	
	財産収入		3,809		-17,991			
	寄附金		-16,571	-32,625	-9,785		-9,135	
	繰入金		-96,428	-159,000	-64,000		-37,000	-40,600
	諸収入		-43,371	-17,911				-146
	市債		-36,200				-57,000	
	特定財源計		-293,324	-710,629	-10,257		-19,000	-152,163
一般財源	-30,757	36,058	75,317	-222,306		19,000	35,377	

款別財源内訳表

(単位：千円)

40 土 木 費	45 消 防 費	50 教 育 費	55 公 債 費	60 諸 支 出 金	65 予 備 費	補正予算額 計	補正前の額	合 計
7,540,127	3,064,134	17,008,067	3,969,768	4,848,756	100,000			139,098,889
7,734,446	3,064,034	17,768,483	3,969,779	1,127,686	100,000		137,605,149	
-194,319	100	-760,416	-11	3,721,070		1,493,740		
						-112,569	555,030	442,461
		-71,359				-299,690	3,617,876	3,318,186
-11,510		-84,106				-180,333	47,017,067	46,836,734
-33,618		-137,235				-296,655	13,810,777	13,514,122
				22,418		8,236	77,911	86,147
	-9,790			72,053		-5,853	337,287	331,434
-9,900	-18,800	-521,700				-947,428	3,234,556	2,287,128
-68,814		-41,731		1,854,000		1,682,027	3,108,048	4,790,075
-50,000		-177,700				-320,900	2,174,000	1,853,100
-173,842	-28,590	-1,033,831		1,948,471		-473,165	73,932,552	73,459,387
-20,477	28,690	273,415	-11	1,772,599		1,966,905	63,672,597	65,639,502

