

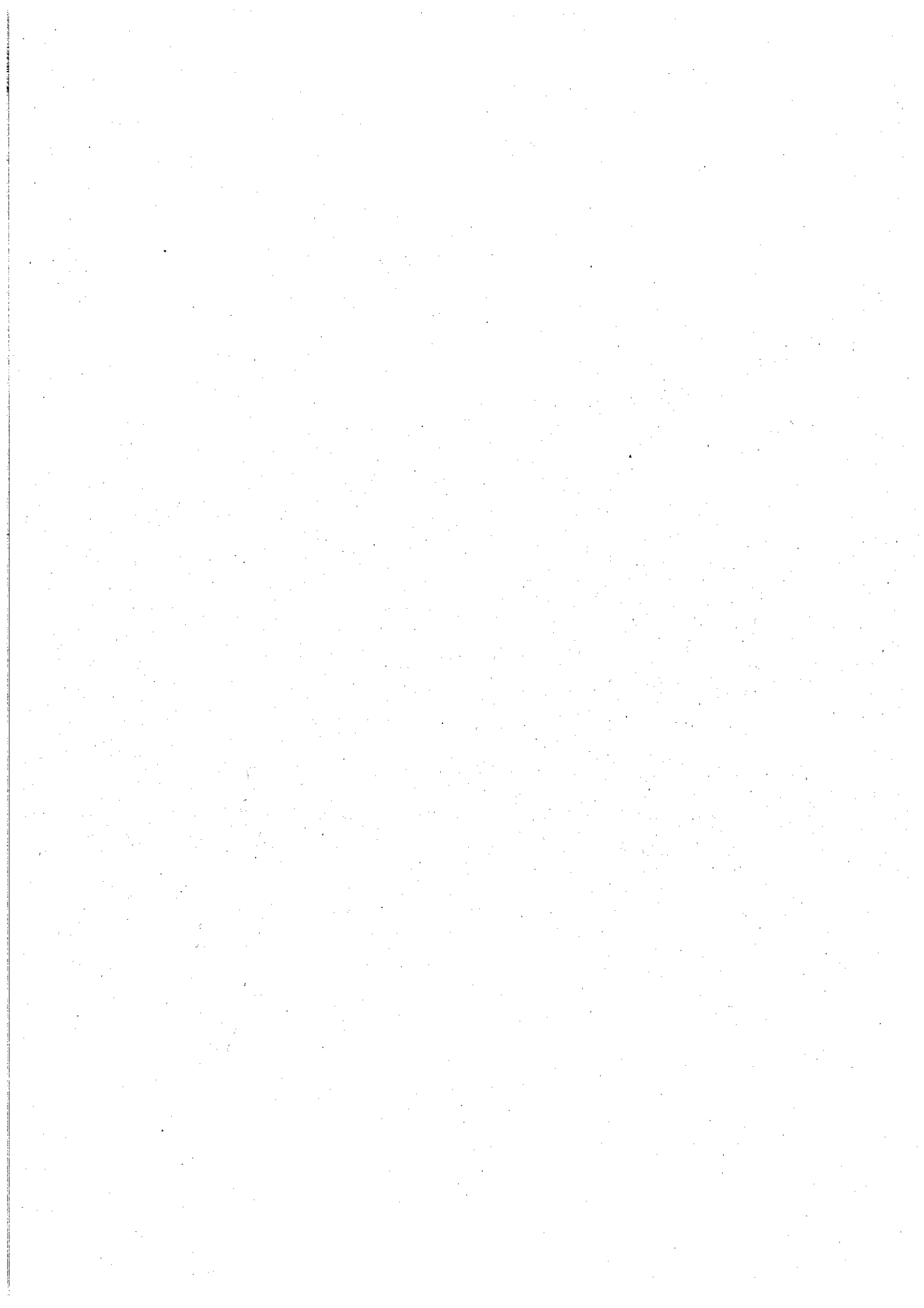
第92号議案

令和3年度府中市一般会計補正予算（第5号）

上記の議案を提出する。

令和3年11月29日

提出者 府中市長 高野 律 雄



令和 3 年 度

府中市一般会計補正予算及び同説明書 (第 5 号)

目 次

府中市一般会計補正予算書 (第5号)	1
府中市一般会計補正予算 (第5号) 説明書	5
歳入歳出補正予算事項別明細書	6
歳 入	
45 国 庫 支 出 金	6
歳 出	
10 総 務 費	8
15 民 生 費	8
参考資料	
歳入歳出予算財政構成表	12
補正予算歳出節別明細書	14
歳出補正予算款別性質別総括表	16
歳入歳出補正予算款別財源内訳表	18

府中市一般会計補正予算書 (第5号)

令和3年度府中市一般会計補正予算(第5号)

令和3年度府中市の一般会計補正予算(第5号)は、次に定めるところによる。

(歳入歳出予算の補正)

第1条 歳入歳出予算の総額に歳入歳出それぞれ1,832,498千円を追加し、歳入歳出予算の総額を歳入歳出それぞれ116,723,543千円とする。

2 歳入歳出予算の補正の款項の区分及び当該区分ごとの金額並びに補正後の歳入歳出予算の金額は、「第1表歳入歳出予算補正」による。

令和3年11月29日提出

府中市長 高野 律 雄

第1表 歳入歳出予算補正

歳入

(単位：千円)

款	項	補正前の額	補正額	計
45 国庫支出金		22,263,494	1,832,498	24,095,992
	10 国庫補助金	3,839,623	1,832,498	5,672,121
歳入合計		114,891,045	1,832,498	116,723,543

歳 出

(単位：千円)

款	項	補正前の額	補正額	計
10 総務費		12,800,098	7,355	12,807,453
	5 総務管理費	9,082,101	7,355	9,089,456
15 民生費		55,902,819	1,825,143	57,727,962
	10 児童福祉費	23,416,342	1,825,143	25,241,485
歳 出 合 計		114,891,045	1,832,498	116,723,543

府中市一般会計補正予算（第5号）説明書

歳入歳出補正予

【歳入】

45 国庫支出金

款 項 目	補正前の額	補 正 額	計 (補正率%)
45 国庫支出金	22,263,494	1,832,498	24,095,992 (8.2)
10 国庫補助金	3,839,623	1,832,498	5,672,121 (47.7)
5 民生費国庫補助金	924,244	1,832,498	2,756,742 (198.3)
歳 入 合 計	114,891,045	1,832,498	116,723,543 (1.6)

算 事 項 別 明 細 書

(単位：千円)

節		説 明
区 分	金 額	
3 児童福祉費補助金	1,832,498	1 子育て世帯への臨時特別給付金給付事務費補助金 20,098 基本額 20,098千円の10/10 2 子育て世帯への臨時特別給付金給付事業費補助金 1,812,400 対象者数 36,248人 基本額1,812,400千円の10/10 合 計 1,832,498

45 国庫支出金

【歳出】

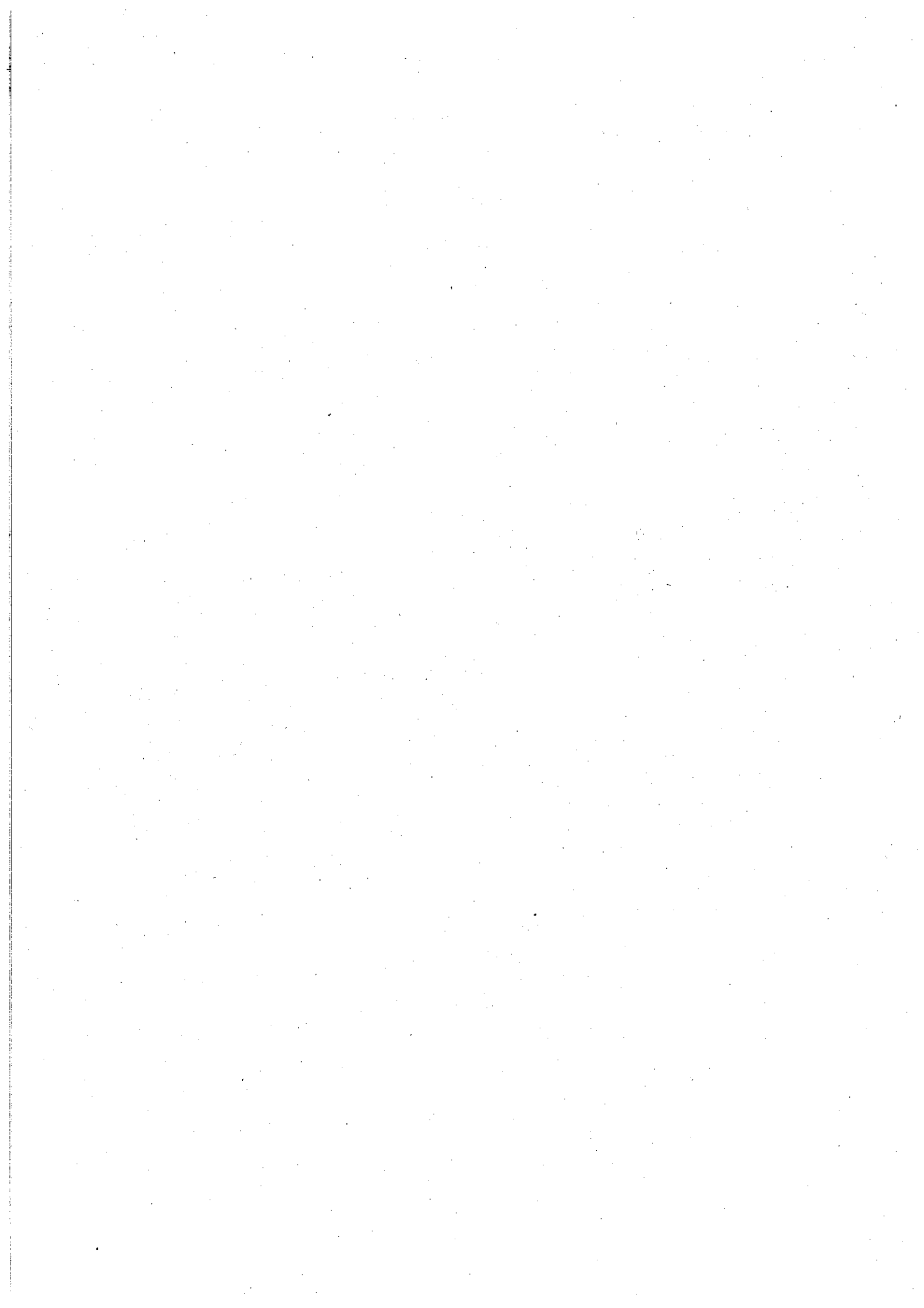
10 総務費 から 15 民生費

款 項 目	補正前の額	補 正 額	計 (補正率%)	財 源 内 訳	
				特定財源	一般財源
10 総務費	12,800,098	7,355	12,807,453 (0.1)	7,355	0
5 総務管理費	9,082,101	7,355	9,089,456 (0.1)	7,355	0
20 会計管理費	33,021	4,440	37,461 (13.4)	4,440 (内訳) 国庫支出金 4,440	0
35 電子計算機費	1,104,936	2,915	1,107,851 (0.3)	2,915 (内訳) 国庫支出金 2,915	0
15 民生費	55,902,819	1,825,143	57,727,962 (3.3)	1,825,143	0
10 児童福祉費	23,416,342	1,825,143	25,241,485 (7.8)	1,825,143	0
10 児童保護費	17,336,263	1,825,143	19,161,406 (10.5)	1,825,143 (内訳) 国庫支出金 1,825,143	0
歳 出 合 計	114,891,045	1,832,498	116,723,543 (1.6)	1,832,498	0

(単位：千円)

節		説明	施策 番号
区分	金額		
11 役務費	4,440	子育て世帯臨時特別給付金給付事務に伴う振込に係る経費	
		経 費 内 訳	
		1 公金取扱費 4,440	83
12 委託料	2,915	子育て世帯臨時特別給付金給付事務に伴うシステム開発に係る経費	
		経 費 内 訳	
		1 プログラム作成等委託費 2,915	82
1 報酬	1,377	子育て世帯臨時特別給付金の給付に係る経費	
10 需用費	653		
11 役務費	9,195	経 費 内 訳	
12 委託料	1,518	1 子育て世帯臨時特別給付金給付事務費 12,743	8
18 負担金、補助及び交付金	1,812,400	2 補助金 1,812,400	8
		1 子育て世帯臨時特別給付金 1,812,400	8
		合 計 1,825,143	

10 総務費 から 15 民生費



参 考 资 料

歳入歳出予算

その他
14,241,974 (12.2%)

寄附金
830,758 (0.7%)

市債
3,234,000 (2.8%)

繰越金
3,366,595 (2.9%)

使用料及び手数料
3,779,206 (3.2%)

諸収入
4,084,582 (3.5%)

市債
3,234,000 (2.8%)

地方消費税交付金
6,016,118 (5.2%)

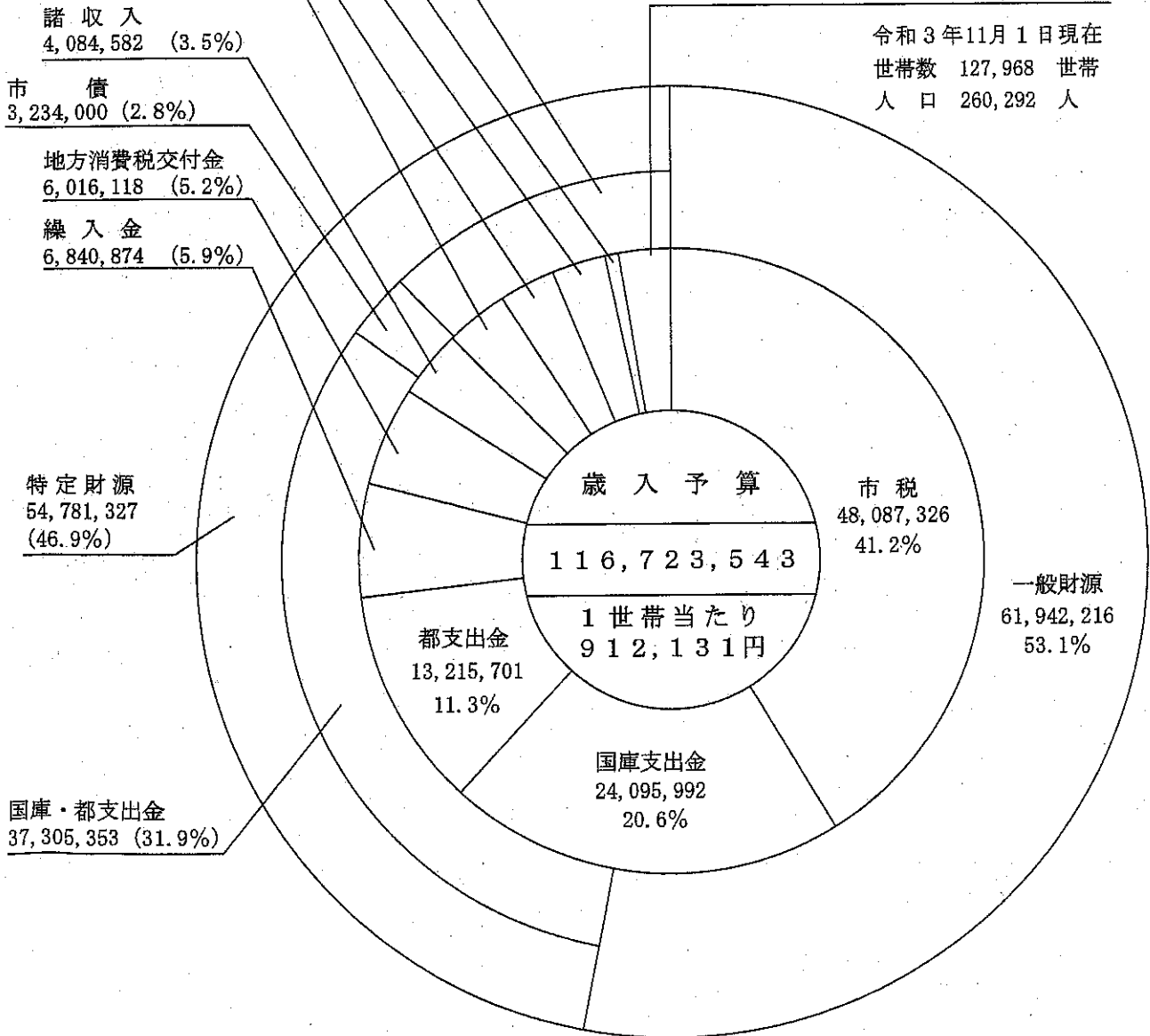
繰入金
6,840,874 (5.9%)

特定財源
54,781,327
(46.9%)

国庫・都支出金
37,305,353 (31.9%)

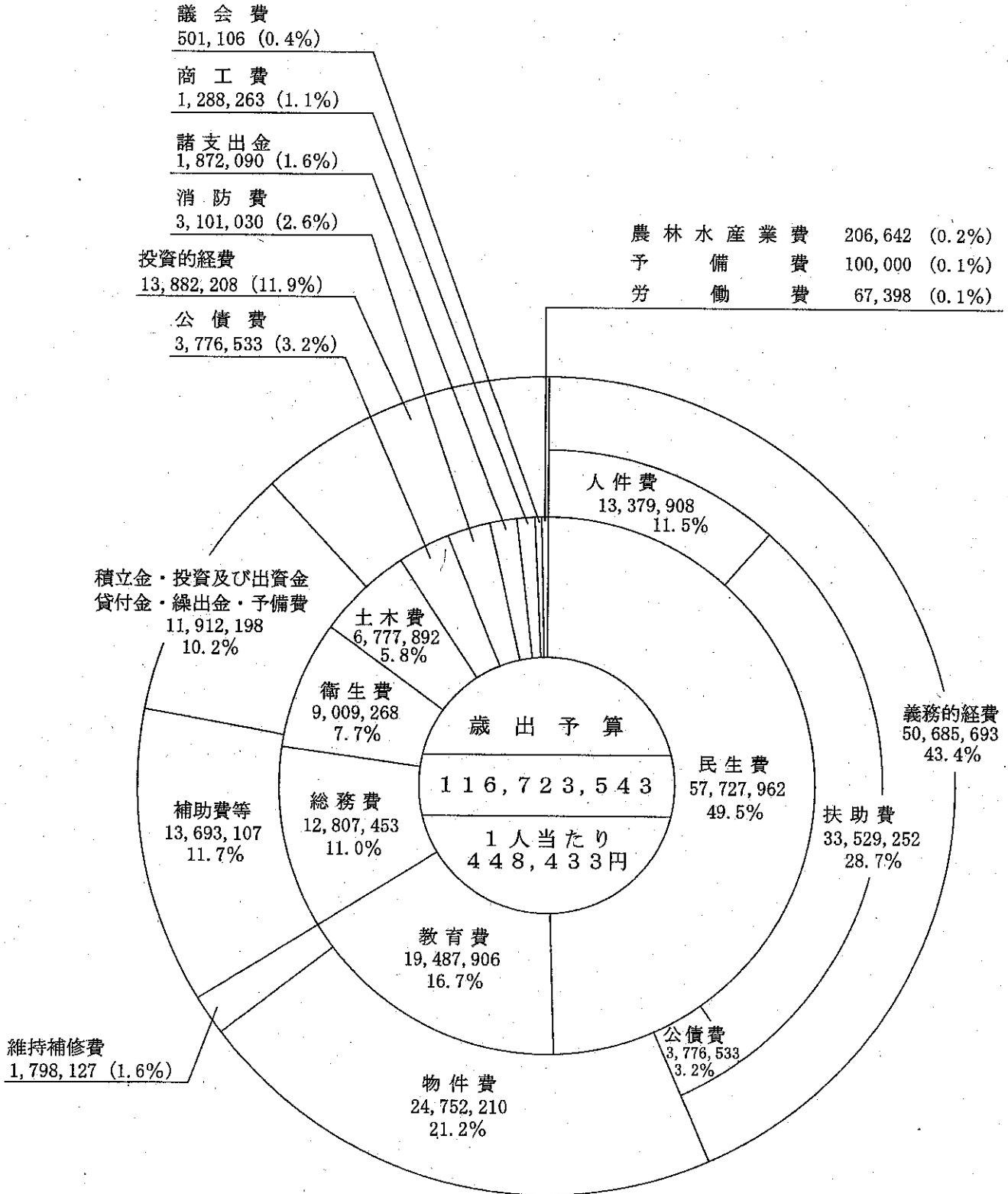
法人事業税交付金	691,835 (0.6%)
分担金及び負担金	562,239 (0.5%)
株式等譲渡所得割交付金	522,659 (0.4%)
地方譲与税	395,671 (0.3%)
地方特例交付金	323,162 (0.3%)
配当割交付金	311,389 (0.3%)
財産収入	190,313 (0.2%)
環境性能割交付金	87,556 (0.1%)
利子割交付金	61,041 (0.0%)
交通安全対策特別交付金	22,075 (0.0%)
国有提供施設等所在 市町村助成交付金等	4,449 (0.0%)
自動車取得税交付金	1 (0.0%)
地方交付税	1 (0.0%)

令和3年11月1日現在
世帯数 127,968 世帯
人口 260,292 人



財政構成表

(単位：千円)



補正予算歳出

節	5 議 会 費	10 総 務 費	15 民 生 費	20 衛 生 費	25 労 働 費	30 農 林 水 産 業 費	35 商 工 費
1 報酬			1,377				
2 給料							
3 職員手当等							
4 共済費							
5 災害補償費							
6 恩給及び退職年金							
7 報償費							
8 旅費							
9 交際費							
10 需用費			653				
11 役務費		4,440	9,195				
12 委託料		2,915	1,518				
13 使用料及び賃借料							
14 工事請負費							
15 原材料費							
16 公有財産購入費							
17 備品購入費							
18 負担金、補助及び交付金			1,812,400				
19 扶助費							
20 貸付金							
21 補償、補填及び賠償金							
22 償還金、利子及び割引料							
23 投資及び出資金							
24 積立金							
25 寄附金							
26 公課費							
27 繰出金							
予 備 費							
補正予算額計		7,355	1,825,143				
補正前の額	501,106	12,800,098	55,902,819	9,009,268	67,398	206,642	1,288,263
合 計	501,106	12,807,453	57,727,962	9,009,268	67,398	206,642	1,288,263
総予算に対する構成比%	0.4	11.0	49.5	7.7	0.1	0.2	1.1

節 別 明 細 書

(単位：千円)

40 土 木 費	45 消 防 費	50 教 育 費	55 公 債 費	60 諸 支 出 金	65 予 備 費	補正予算額 計	補正前の額	合 計	総予算 に対する 構成比 %
						1,377	2,242,644	2,244,021	1.9
							4,667,360	4,667,360	4.0
							4,487,685	4,487,685	3.8
							1,964,193	1,964,193	1.7
							100	100	0.0
							342,544	342,544	0.3
							48,421	48,421	0.0
							5,866	5,866	0.0
						653	3,551,848	3,552,501	3.0
						13,635	586,141	599,776	0.5
						4,433	27,951,569	27,956,002	24.0
							1,826,742	1,826,742	1.6
							11,180,078	11,180,078	9.6
							1,295	1,295	0.0
							374,280	374,280	0.3
							202,195	202,195	0.2
						1,812,400	11,058,673	12,871,073	11.0
							27,919,233	27,919,233	23.9
							54,072	54,072	0.1
							17,250	17,250	0.0
							4,549,289	4,549,289	3.9
							2,397,090	2,397,090	2.1
							1,441	1,441	0.0
							9,361,036	9,361,036	8.0
							100,000	100,000	0.1
						1,832,498			
6,777,892	3,101,030	19,487,906	3,776,533	1,872,090	100,000		114,891,045		
6,777,892	3,101,030	19,487,906	3,776,533	1,872,090	100,000			116,723,543	
5.8	2.6	16.7	3.2	1.6	0.1				100.0

款 算 予 正 補 出 歲

費目	5 議 会 費	10 總 務 費	15 民 生 費	20 衛 生 費	25 勞 働 費	30 農 林 水 產 業 費	35 商 工 費
人 件 費			1,377				
扶 助 費							
公 債 費							
義 務 的 經 費 計			1,377				
物 件 費		7,355	11,366				
維 持 補 修 費							
補 助 費 等			1,812,400				
積 立 金							
投 資 及 び 出 資 金 付 金							
繰 出 金							
投 資 的 經 費 (普 通 建 設 事 業 費)							
予 備 費							
合 計		7,355	1,825,143				

別 性 質 別 総 括 表

(単位：千円)

40 土 木 費	45 消 防 費	50 教 育 費	55 公 債 費	60 諸 支 出 金	65 予 備 費	補正予算額 計	補正前の額	合 計
						1,377	13,378,531	13,379,908
							33,529,252	33,529,252
							3,776,533	3,776,533
						1,377	50,684,316	50,685,693
						18,721	24,733,489	24,752,210
							1,798,127	1,798,127
						1,812,400	11,880,707	13,693,107
							2,397,090	2,397,090
							54,072	54,072
							9,361,036	9,361,036
							13,882,208	13,882,208
							100,000	100,000
						1,832,498	114,891,045	116,723,543

歳入歳出補正予算

区分	款	5	10	15	20	25	30	35
		議 会 費	総 務 費	民 生 費	衛 生 費	労 働 費	農林水産業費	商 工 費
歳出予算合計額		501,106	12,807,453	57,727,962	9,009,268	67,398	206,642	1,288,263
補正前の額		501,106	12,800,098	55,902,819	9,009,268	67,398	206,642	1,288,263
補正予算額			7,355	1,825,143				
財 源 内 訳	分担金及び負担金							
	使用料及び手数料							
	国庫支出金		7,355	1,825,143				
	都支出金							
	財産収入							
	寄附金							
	繰入金							
	諸収入							
	市債							
	特定財源計			7,355	1,825,143			
一般財源								

款別財源内訳表

(単位：千円)

40 土木費	45 消防費	50 教育費	55 公債費	60 諸支出金	65 予備費	補正予算額 計	補正前の額	合計
6,777,892	3,101,030	19,487,906	3,776,533	1,872,090	100,000			116,723,543
6,777,892	3,101,030	19,487,906	3,776,533	1,872,090	100,000		114,891,045	
						1,832,498		
							562,237	562,237
							3,345,491	3,345,491
						1,832,498	22,259,145	24,091,643
							13,213,710	13,213,710
							47,458	47,458
							227,433	227,433
							6,244,648	6,244,648
							3,814,707	3,814,707
							3,234,000	3,234,000
						1,832,498	52,948,829	54,781,327
							61,942,216	61,942,216

