

第 9 号議案

令和 3 年度府中市一般会計補正予算 (第 7 号)

上記の議案を提出する。

令和 4 年 2 月 21 日

提出者 府中市長 高 野 律 雄

令和 3 年 度

府中市一般会計補正予算及び同説明書 (第7号)

目 次

府中市一般会計補正予算書 (第7号)	1
府中市一般会計補正予算 (第7号) 説明書	11
歳入歳出補正予算事項別明細書	12
歳 入	
5 市 税	12
13 配当割交付金	14
14 株式等譲渡所得割交付金	14
15 法人事業税交付金	16
16 地方消費税交付金	16
24 地方特例交付金	16
35 分担金及び負担金	16
40 使用料及び手数料	16
45 国庫支出金	20
50 都 支 出 金	26
55 財 産 収 入	34
60 寄 附 金	34
65 繰 入 金	36
75 諸 収 入	36
80 市 債	38
歳 出	
5 議 会 費	42
10 総 務 費	42
15 民 生 費	46
20 衛 生 費	54
30 農 林 水 産 業 費	56
35 商 工 費	56
40 土 木 費	58
45 消 防 費	62
50 教 育 費	62
55 公 債 費	72
60 諸 支 出 金	72
補正予算給与費明細書	76

債務負担行為で翌年度以降にわたるものについての前 年度末までの支出額又は支出額の見込み及び当該年度 以降の支出予定額等に関する調書	82
地方債の前前年度末及び前年度末における現在高並び に当該年度末における現在高の見込みに関する調書	84
参考資料	
歳入歳出予算財政構成表	88
補正予算歳出節別明細書	90
歳出補正予算款別性質別総括表	92
歳入歳出補正予算款別財源内訳表	94

府中市一般会計補正予算書 (第7号)

令和3年度府中市一般会計補正予算（第7号）

令和3年度府中市の一般会計補正予算（第7号）は、次に定めるところによる。

（歳入歳出予算の補正）

第1条 歳入歳出予算の総額に歳入歳出それぞれ19,858,511千円を追加し、歳入歳出予算の総額を歳入歳出それぞれ142,092,433千円とする。

2 歳入歳出予算の補正の款項の区分及び当該区分ごとの金額並びに補正後の歳入歳出予算の金額は、「第1表歳入歳出予算補正」による。

（繰越明許費）

第2条 地方自治法（昭和22年法律第67号）第213条第1項の規定により翌年度に繰り越して使用することができる経費は、「第2表繰越明許費」による。

（債務負担行為の補正）

第3条 債務負担行為の追加及び変更は、「第3表債務負担行為補正」による。

（地方債の補正）

第4条 地方債の変更は、「第4表地方債補正」による。

令和4年2月21日提出

府中市長 高野 律 雄

第1表 歳入歳出予算補正

歳入

(単位：千円)

款	項	補正前の額	補正額	計
5 市税		48,087,326	3,838,840	51,926,166
	5 市民税	21,231,098	3,706,615	24,937,713
	10 固定資産税	22,067,364	86,298	22,153,662
	21 市たばこ税	1,243,824	69,304	1,313,128
	35 都市計画税	3,344,580	-23,377	3,321,203
13 配当割交付金		311,389	81,307	392,696
	5 配当割交付金	311,389	81,307	392,696
14 株式等譲渡所得割交付金		522,659	-55,840	466,819
	5 株式等譲渡所得割交付金	522,659	-55,840	466,819
15 法人事業税交付金		691,835	223,492	915,327
	5 法人事業税交付金	691,835	223,492	915,327
16 地方消費税交付金		6,016,118	362,064	6,378,182
	5 地方消費税交付金	6,016,118	362,064	6,378,182
24 地方特例交付金		323,162	201,775	524,937
	5 地方特例交付金	323,161	-33,600	289,561
	6 新型コロナウイルス感染症 対策地方税減収補填特別交 付金	1	235,375	235,376
35 分担金及び負担金		562,239	-18,319	543,920
	5 負担金	562,239	-18,319	543,920
40 使用料及び手数料		3,779,206	-16,417	3,762,789
	5 使用料	2,709,778	-102,117	2,607,661
	10 手数料	1,069,428	85,700	1,155,128
45 国庫支出金		29,606,371	214,966	29,821,337
	5 国庫負担金	18,420,424	-124,943	18,295,481
	10 国庫補助金	11,182,500	339,909	11,522,409
50 都支出金		13,215,701	-148,429	13,067,272
	5 都負担金	5,557,587	11,932	5,569,519
	10 都補助金	6,858,588	-164,971	6,693,617
	15 委託金	799,526	4,610	804,136
55 財産収入		190,313	48,802	239,115
	5 財産運用収入	100,403	48,802	149,205
60 寄附金		830,758	117,687	948,445

(単位：千円)

款	項	補正前の額	補正額	計
	5 寄附金	830,758	117,687	948,445
65 繰入金		6,840,874	13,778,264	20,619,138
	5 特別会計繰入金	217,726	6,611	224,337
	10 基金繰入金	6,623,148	13,771,653	20,394,801
75 諸収入		4,084,582	1,911,019	5,995,601
	25 収益事業収入	2,300,000	1,700,000	4,000,000
	30 雑入	1,664,124	211,019	1,875,143
80 市債		3,234,000	-680,700	2,553,300
	5 市債	3,234,000	-680,700	2,553,300
歳入合計		122,233,922	19,858,511	142,092,433

歳 出

(単位：千円)

款	項	補正前の額	補 正 額	計
5 議会費		501,106	-16,011	485,095
	5 議会費	501,106	-16,011	485,095
10 総務費		12,816,850	-326,369	12,490,481
	5 総務管理費	9,098,853	-314,918	8,783,935
	10 徴税費	872,116	-29,000	843,116
	15 戸籍住民基本台帳費	519,274	13,796	533,070
	20 選挙費	285,182	-3,098	282,084
	25 統計調査費	32,933	-5,000	27,933
	35 文化振興費	1,948,646	11,851	1,960,497
15 民生費		63,228,944	-407,326	62,821,618
	5 社会福祉費	18,149,167	427,291	18,576,458
	10 児童福祉費	27,062,182	-197,841	26,864,341
	15 生活保護費	10,845,600	-472,000	10,373,600
	20 高齢者福祉費	7,151,429	-164,776	6,986,653
20 衛生費		9,009,268	241,740	9,251,008
	5 保健衛生費	5,122,340	257,210	5,379,550
	10 清掃費	3,886,928	-15,470	3,871,458
30 農林水産業費		206,642	-22,098	184,544
	5 農業費	206,642	-22,098	184,544
35 商工費		1,288,263	-84,659	1,203,604
	5 商工費	1,288,263	-84,659	1,203,604
40 土木費		6,777,892	-387,073	6,390,819
	5 土木管理費	557,219	-68,363	488,856
	10 道路橋りょう費	1,689,816	-13,171	1,676,645
	15 都市計画費	4,231,295	-305,539	3,925,756
45 消防費		3,101,030	-38,345	3,062,685
	5 消防費	3,101,030	-38,345	3,062,685
50 教育費		19,487,906	14,980,577	34,468,483
	5 教育総務費	1,381,442	15,986,000	17,367,442
	10 小学校費	5,072,298	-333,651	4,738,647
	15 中学校費	4,152,269	-500,421	3,651,848
	20 学校給食費	2,414,701	-12,106	2,402,595

(単位：千円)

款	項	補正前の額	補正額	計
	25 幼稚園費	1,681,758	-113,711	1,568,047
	30 社会教育費	3,390,254	80,135	3,470,389
	35 社会体育費	1,395,184	-125,669	1,269,515
55 公債費		3,776,533	-9,948	3,766,585
	5 公債費	3,776,533	-9,948	3,766,585
60 諸支出金		1,872,090	5,928,023	7,800,113
	15 財政調整基金費	2,000	68,081	70,081
	20 公共施設整備基金費	1,407,890	5,649,342	7,057,232
	40 健康・福祉基金費	6,600	-2,800	3,800
	45 生活・環境基金費	93,200	-11,200	82,000
	50 文化・学習基金費	160,400	-64,400	96,000
	55 都市基盤・産業基金費	200,000	-10,000	190,000
	65 新型コロナウイルス感染症 対策基金費	1,000	299,000	300,000
歳 出 合 計		122,233,922	19,858,511	142,092,433

第2表 繰越明許費

款	項	事業名	金額
10 総務費	5 総務管理費	公金取扱事業	千円 2,159
10 総務費	5 総務管理費	プログラム作成等委託事業	1,898
15 民生費	5 社会福祉費	住民税非課税世帯等臨時特別給付金給付事業	1,812,372
15 民生費	10 児童福祉費	子育て世帯臨時特別給付金給付事業	15,000
40 土木費	15 都市計画費	公園緑地等整備事業	54,265
50 教育費	10 小学校費	小学校施設管理事業	15,010
50 教育費	10 小学校費	小学校環境衛生事業	7,025
50 教育費	15 中学校費	中学校施設管理事業	6,045
50 教育費	15 中学校費	中学校環境衛生事業	3,475
50 教育費	20 学校給食費	給食用消耗器材購入事業	8,209
50 教育費	20 学校給食費	給食賄材料購入事業	4,685

第3表 債務負担行為補正

追加

事 項	期 間	限 度 額
市民活動センター管理運営事業	令和3年度から 令和8年度まで	千円 965,760千円に物価変動による増減額を加算した額
府中の森芸術劇場施設管理運営事業	令和3年度から 令和7年度まで	11,852
府中の森芸術劇場施設管理運営事業（府中の森芸術劇場分館分）	令和3年度から 令和7年度まで	115,503千円に物価変動による増減額を加算した額
生涯学習センター施設管理運営事業	令和3年度から 令和4年度まで	30,610

変更

事 項	補 正 前		補 正 後	
	期 間	限度額	期 間	限度額
鉄道駅整備事業	令和3年度から 令和4年度まで	千円 154,666	令和3年度から 令和5年度まで	千円 115,999

第4表 地方債補正

変更

起債の目的	補 正 前	補 正 後
	限 度 額	限 度 額
庁舎新築事業	1,325,000 <small>千円</small>	1,311,000 <small>千円</small>
保育所整備事業	137,900	130,400
道路整備事業	201,500	200,100
都市計画事業	176,000	101,000
消防施設整備事業	103,100	49,800
義務教育施設整備事業	1,283,500	754,000

府中市一般会計補正予算（第7号）説明書

歳入歳出補正予

【歳入】

5 市税

款 項 目	補正前の額	補 正 額	計 (補正率%)
5 市税	48,087,326	3,838,840	51,926,166 (8.0)
5 市民税	21,231,098	3,706,615	24,937,713 (17.5)
5 個人	19,256,067	1,336,486	20,592,553 (6.9)
10 法人	1,975,031	2,370,129	4,345,160 (120.0)
10 固定資産税	22,067,364	86,298	22,153,662 (0.4)
5 固定資産税	21,653,627	86,298	21,739,925 (0.4)

算 事 項 別 明 細 書

(単位：千円)

節		説 明
区 分	金 額	
5 現年課税分	1,336,486	1 所得割 1,336,486 課税基本総所得金額等 336,461,117千円 税率 6.0% 調定額 20,187,667千円 収入歩合 98.6% 収入額 19,905,039千円 既決額 18,568,553千円 差引補正額 1,336,486千円
5 現年課税分	2,370,129	1 均等割 -47,874 税率 1号法人 50,000円 2号法人 120,000円 3号法人 130,000円 4号法人 150,000円 5号法人 160,000円 6号法人 400,000円 7号法人 410,000円 8号法人 1,750,000円 9号法人 3,000,000円 調定額 717,284千円 収入歩合 99.6% 収入額 714,414千円 既決額 762,288千円 差引補正額 -47,874千円 2 法人税割 2,418,003 課税基本法人税額 税率 50,123,296千円 資本金10億円以上の法人 8.4% 資本金 5億円以上の法人 7.2% 資本金 5億円未満の法人 6.0% 調定額 3,633,939千円 収入歩合 99.6% 収入額 3,619,403千円 既決額 1,201,400千円 差引補正額 2,418,003千円 合 計 2,370,129
5 現年課税分	86,298	1 家屋 -160,243 課税標準額 607,095,858千円 税率 1.4% 調定額 8,499,342千円 収入歩合 99.2%

5 市税

5 市税 から 14 株式等譲渡所得割交付金

款 項 目	補正前の額	補 正 額	計 (補正率%)
固定資産税 固定資産税			
21 市たばこ税	1,243,824	69,304	1,313,128 (5.6)
5 市たばこ税	1,243,824	69,304	1,313,128 (5.6)
35 都市計画税	3,344,580	-23,377	3,321,203 (-0.7)
5 都市計画税	3,344,580	-23,377	3,321,203 (-0.7)
13 配当割交付金	311,389	81,307	392,696 (26.1)
5 配当割交付金	311,389	81,307	392,696 (26.1)
5 配当割交付金	311,389	81,307	392,696 (26.1)
14 株式等譲渡所得割交付金	522,659	-55,840	466,819 (-10.7)
5 株式等譲渡所得割交付金	522,659	-55,840	466,819 (-10.7)
5 株式等譲渡所得割交付金	522,659	-55,840	466,819 (-10.7)

(単位：千円)

節		説 明
区 分	金 額	
		収入額 8,431,347千円 既決額 8,591,590千円 差引補正額 -160,243千円 2 償却資産 246,541 課税標準額 204,533,785千円 税率 1.4% 調定額 2,863,472千円 収入歩合 99.2% 収入額 2,840,564千円 既決額 2,594,023千円 差引補正額 246,541千円 合 計 86,298
5 現年課税分	69,304	1 市たばこ税 69,304 課税売上本数 209,354,795本 税率(10月まで) 6,122円/千本 税率(11月から) 6,552円/千本 調定額 1,313,128千円 収入歩合 100% 収入額 1,313,128千円 既決額 1,243,824千円 差引補正額 69,304千円
5 現年課税分	-23,377	1 家屋 -23,377 課税標準額 628,596,000千円 税率 0.2% 調定額 1,257,192千円 収入歩合 99.2% 収入額 1,247,134千円 既決額 1,270,511千円 差引補正額 -23,377千円
5 配当割交付金	81,307	1 配当割交付金 81,307 交付額 392,696千円 既決額 311,389千円 差引補正額 81,307千円
5 株式等譲渡所得割交付金	-55,840	1 株式等譲渡所得割交付金 -55,840 交付額 466,819千円 既決額 522,659千円 差引補正額 -55,840千円

5 市税 から 14 株式等譲渡所得割交付金

15 法人事業税交付金 から 40 使用料及び手数料

款 項 目	補正前の額	補 正 額	計 (補正率%)
15 法人事業税交付金	691,835	223,492	915,327 (32.3)
5 法人事業税交付金	691,835	223,492	915,327 (32.3)
5 法人事業税交付金	691,835	223,492	915,327 (32.3)
16 地方消費税交付金	6,016,118	362,064	6,378,182 (6.0)
5 地方消費税交付金	6,016,118	362,064	6,378,182 (6.0)
5 地方消費税交付金	6,016,118	362,064	6,378,182 (6.0)
24 地方特例交付金	323,162	201,775	524,937 (62.4)
5 地方特例交付金	323,161	-33,600	289,561 (-10.4)
5 地方特例交付金	323,161	-33,600	289,561 (-10.4)
6 新型コロナウイルス感染症対策地方税減収補填特別交付金	1	235,375	235,376 (23,537,500.0)
5 新型コロナウイルス感染症対策地方税減収補填特別交付金	1	235,375	235,376 (23,537,500.0)
35 分担金及び負担金	562,239	-18,319	543,920 (-3.3)
5 負担金	562,239	-18,319	543,920 (-3.3)
5 民生費負担金	562,237	-18,319	543,918 (-3.3)
40 使用料及び手数料	3,779,206	-16,417	3,762,789 (-0.4)
5 使用料	2,709,778	-102,117	2,607,661 (-3.8)
10 民生使用料	1,653,277	-65,605	1,587,672 (-4.0)

(単位：千円)

節		説明	
区分	金額		
5 法人事業税交付金	223,492	1 法人事業税交付金	223,492
		交付額	915,327千円
		既決額	691,835千円
		差引補正額	223,492千円
5 地方消費税交付金	362,064	1 地方消費税交付金	362,064
		交付額	6,378,182千円
		既決額	6,016,118千円
		差引補正額	362,064千円
5 地方特例交付金	-33,600	1 地方特例交付金	-33,600
		交付額	289,561千円
		既決額	323,161千円
		差引補正額	-33,600千円
5 新型コロナウイルス感染症対策地方税減収補填特別交付金	235,375	1 新型コロナウイルス感染症対策地方税減収補填特別交付金	235,375
		交付額	235,376千円
		既決額	1千円
		差引補正額	235,375千円
10 児童福祉費負担金	-18,319	1 私立保育所保育料	-18,319
		収入額	446,220千円
		既決額	464,539千円
		差引補正額	-18,319千円
10 児童福祉使用料	-65,605	1 保育所保育料	-49,605
		収入額	1,428,269千円
		既決額	1,477,874千円
		差引補正額	-49,605千円
		2 学童クラブ延長育成料	-16,000
		収入額	6,080千円
		既決額	22,080千円
		差引補正額	-16,000千円

15 法人事業税交付金 から 40 使用料及び手数料

40 使用料及び手数料

款 項 目	補正前の額	補 正 額	計 (補正率%)
使用料			
民生使用料			
20 土木使用料	658,208	-22,568	635,640 (-3.4)
25 教育使用料	197,208	-13,944	183,264 (-7.1)
10 手数料	1,069,428	85,700	1,155,128 (8.0)

(単位：千円)

節		説明	
区分	金額		
		合計	-65,605
8 公園等使用料	-5,000	1 交通遊園ゴーカート使用料	-5,000
		収入額	11,200千円
		既決額	16,200千円
		差引補正額	-5,000千円
10 住宅使用料	-17,568	1 市営住宅使用料	-17,568
		収入額	223,729千円
		既決額	241,297千円
		差引補正額	-17,568千円
20 社会体育使用料	-13,944	1 市民プール使用料	-364
		収入額	0千円
		既決額	364千円
		差引補正額	-364千円
		2 美好水遊び広場使用料	-508
		収入額	0千円
		既決額	508千円
		差引補正額	-508千円
		3 市民総合プール使用料	-4,809
		収入額	0千円
		既決額	4,809千円
		差引補正額	-4,809千円
		4 小柳プール使用料	-130
		収入額	0千円
		既決額	130千円
		差引補正額	-130千円
		5 白糸台プール使用料	-205
		収入額	0千円
		既決額	205千円
		差引補正額	-205千円
		6 西府プール使用料	-173
		収入額	0千円
		既決額	173千円
		差引補正額	-173千円
		7 武蔵台プール使用料	-196
		収入額	0千円
		既決額	196千円
		差引補正額	-196千円
		8 新町プール使用料	-184
		収入額	0千円
		既決額	184千円
		差引補正額	-184千円
		9 総合体育館使用料	-7,375
		収入額	29,503千円
		既決額	36,878千円
		差引補正額	-7,375千円
		合計	-13,944

40 使用料及び手数料

40 使用料及び手数料 から 45 国庫支出金

款 項 目	補正前の額	補 正 額	計 (補正率%)
手数料 10 衛生手数料	968,457	85,700	1,054,157 (8.8)
45 国庫支出金	29,606,371	214,966	29,821,337 (0.7)
5 国庫負担金	18,420,424	-124,943	18,295,481 (-0.7)
5 民生費国庫負担金	16,712,346	-281,890	16,430,456 (-1.7)

(単位：千円)

節		説明	
区分	金額		
10 清掃手数料	85,700	1 塵芥処理手数料	54,935
		収入額	367,000千円
		既決額	312,065千円
		差引補正額	54,935千円
		2 家庭廃棄物処理手数料	30,765
		収入額	533,370千円
		既決額	502,605千円
		差引補正額	30,765千円
		合 計	85,700
5 社会福祉費負担金	149,082	1 中国残留邦人生活支援給付費負担金	-2,787
		負担額	28,326千円
		既決額	31,113千円
		差引補正額	-2,787千円
		2 自立支援介護給付費負担金	15,394
		負担額	1,708,383千円
		既決額	1,692,989千円
		差引補正額	15,394千円
		3 自立支援訓練等給付費負担金	85,186
		負担額	835,118千円
		既決額	749,932千円
		差引補正額	85,186千円
		4 自立支援医療給付費負担金	-2,500
		負担額	147,341千円
		既決額	149,841千円
		差引補正額	-2,500千円
		5 障害児通所給付費負担金	39,831
		負担額	534,523千円
		既決額	494,692千円
		差引補正額	39,831千円
		6 国民健康保険基盤安定負担金	13,958
		負担額	143,778千円
		既決額	129,820千円
		差引補正額	13,958千円
		合 計	149,082
10 児童福祉費負担金	-93,472	1 私立保育所児童運営費負担金	-51,055
		負担額	2,449,156千円
		既決額	2,500,211千円
		差引補正額	-51,055千円
		2 児童手当負担金	-33,436
		負担額	2,623,820千円
		既決額	2,657,256千円
		差引補正額	-33,436千円
		3 児童扶養手当負担金	-8,981

40 使用料及び手数料 から 45 国庫支出金

45 国庫支出金

款 項 目	補正前の額	補 正 額	計 (補正率%)
国庫負担金 民生費国庫負担金			
10 衛生費国庫負担金	1,059,543	210,362	1,269,905 (19.9)
14 教育費国庫負担金	639,504	-53,415	586,089 (-8.4)
10 国庫補助金	11,182,500	339,909	11,522,409 (3.0)
3 総務費国庫補助金	186,834	140,430	327,264 (75.2)
5 民生費国庫補助金	8,267,121	111,238	8,378,359 (1.3)

(単位：千円)

節		説明	
区分	金額		
		負担額 238,835千円 既決額 247,816千円 差引補正額 -8,981千円	
		合計	-93,472
15 生活保護費負担金	-337,500	1 生活保護費負担金 負担額 7,083,780千円 既決額 7,421,280千円 差引補正額 -337,500千円	-337,500
5 保健衛生費負担金	210,362	1 新型コロナウイルスワクチン接種対策費負担金 負担額 1,261,588千円 既決額 1,051,226千円 差引補正額 210,362千円	210,362
25 幼稚園費負担金	-53,415	1 施設型給付費負担金 負担額 70,125千円 既決額 69,550千円 差引補正額 575千円 2 子育て支援施設等利用給付費負担金 負担額 464,950千円 既決額 518,940千円 差引補正額 -53,990千円	575 -53,990
		合計	-53,415
3 総務管理費補助金	110,565	1 社会保障・税番号制度システム整備費補助金 補助額 3,249千円 既決額 1,351千円 差引補正額 1,898千円 2 マイナポイント事業費補助金 対象事業数 1事業 基本額 6,592千円の10/10 3 新型コロナウイルス感染症対応地方創生臨時交付金 交付額 126,532千円 既決額 24,457千円 差引補正額 102,075千円	1,898 6,592 102,075
		合計	110,565
6 戸籍住民基本台帳費補助金	29,865	1 個人番号カード交付事業費補助金 補助額 93,898千円 既決額 64,033千円 差引補正額 29,865千円	29,865
1 社会福祉費補助金	105,127	1 地域生活支援事業費補助金 補助額 108,725千円 既決額 113,826千円 差引補正額 -5,101千円 2 新型コロナウイルス感染症セーフティネット強化交付金 対象事業数 3事業 基本額 99,726千円の10/10	-5,101 110,228

45 国庫支出金

45 国庫支出金

款 項 目	補正前の額	補 正 額	計 (補正率%)
国庫補助金 民生費国庫補助金			
10 衛生費国庫補助金	1,320,569	102,274	1,422,843 (7.7)
15 土木費国庫補助金	187,138	9,908	197,046 (5.3)

(単位：千円)

節		説明	
区分	金額		
		基本額 14,003千円の3/4	
		合計	105,127
3 児童福祉費補助金	6,111	1 子育て世帯生活支援特別給付金給付事業費補助金 補助額 232,300千円 既決額 294,600千円 差引補正額 -62,300千円	-62,300
		2 保育士等処遇改善臨時特例交付金 対象施設数 48施設 基本額 20,879千円の10/10	20,879
		3 子ども・子育て支援整備交付金 交付額 60,241千円 既決額 12,709千円 差引補正額 47,532千円	47,532
		合計	6,111
5 保健衛生費補助金	103,535	1 新型コロナウイルスワクチン接種体制確保事業費補助金 補助額 1,396,101千円 既決額 1,292,566千円 差引補正額 103,535千円	103,535
10 清掃費補助金	-1,261	1 廃棄物処理施設整備交付金 対象事業数 1事業 基本額 14,697千円の1/3	4,899
		2 循環型社会形成推進交付金 交付額 0千円 既決額 6,160千円 差引補正額 -6,160千円	-6,160
		合計	-1,261
5 道路橋りょう費補助金	-6,171	1 先導的官民連携支援事業補助金 補助額 13,794千円 既決額 19,965千円 差引補正額 -6,171千円	-6,171
10 都市計画費補助金	16,079	1 社会資本整備総合交付金 交付額 65,920千円 既決額 77,895千円 差引補正額 -11,975千円	-11,975
		2 地域防災拠点建築物整備緊急促進事業補助金 要緊急安全確認大規模建築物建替工事費補助金 対象事業数 1事業 基本額 84,162千円の1/3 補助額 35,188千円 既決額 7,134千円 差引補正額 28,054千円	28,054
		合計	16,079

45 国庫支出金

45 国庫支出金 から 50 都支出金

款 項 目	補正前の額	補 正 額	計 (補正率%)
国庫補助金 20 教育費国庫補助金	1,220,838	-23,941	1,196,897 (-2.0)
50 都支出金	13,215,701	-148,429	13,067,272 (-1.1)
5 都負担金	5,557,587	11,932	5,569,519 (0.2)
5 民生費都負担金	5,226,198	38,435	5,264,633 (0.7)

(単位：千円)

節		説 明
区 分	金 額	
10 教育振興費補助金	22,224	1 学校保健特別対策事業費補助金 22,224 対象事業数 1事業 基本額 44,448千円の1/2
13 学校整備費補助金	-39,326	1 学校施設環境改善交付金 -39,326 交付額 1,144,183千円 既決額 1,183,509千円 差引補正額 -39,326千円
20 幼稚園費補助金	603	1 保育士等処遇改善臨時特例交付金 603 対象施設数 2施設 基本額 603千円の10/10
25 社会教育費補助金	-7,442	1 埋蔵文化財発掘調査費補助金 -7,442 補助額 16,750千円 既決額 24,192千円 差引補正額 -7,442千円
5 社会福祉費負担金	106,232	1 自立支援介護給付費負担金 7,697 負担額 854,191千円 既決額 846,494千円 差引補正額 7,697千円 2 自立支援訓練等給付費負担金 42,593 負担額 417,559千円 既決額 374,966千円 差引補正額 42,593千円 3 自立支援医療給付費負担金 -1,250 負担額 73,670千円 既決額 74,920千円 差引補正額 -1,250千円 4 障害児通所給付費負担金 19,915 負担額 267,261千円 既決額 247,346千円 差引補正額 19,915千円 5 国民健康保険基盤安定負担金 37,277 負担額 381,723千円 既決額 344,446千円 差引補正額 37,277千円 合 計 106,232
10 児童福祉費負担金	-60,903	1 私立保育所児童運営費負担金 -41,710 負担額 1,019,553千円 既決額 1,061,263千円 差引補正額 -41,710千円 2 児童手当負担金 -8,359 負担額 575,483千円 既決額 583,842千円 差引補正額 -8,359千円 3 児童育成手当負担金 -10,834 負担額 504,056千円

45 国庫支出金 から 50 都支出金

50 都支出金

款 項 目	補正前の額	補 正 額	計 (補正率%)
都負担金 民生費都負担金			
14 教育費都負担金	318,935	-26,503	292,432 (-8.3)
10 都補助金	6,858,588	-164,971	6,693,617 (-2.4)
5 総務費都補助金	1,023,382	-31,132	992,250 (-3.0)
10 民生費都補助金	4,533,942	47,270	4,581,212 (1.0)

(単位：千円)

節		説 明
区 分	金 額	
		既決額 514,890千円 差引補正額 -10,834千円 合 計 -60,903
20 高齢者福祉費負担金	-6,894	1 後期高齢者医療保険基盤安定負担金 -6,894 負担額 309,333千円 既決額 316,227千円 差引補正額 -6,894千円
25 幼稚園費負担金	-26,503	1 施設型給付費負担金 492 負担額 59,957千円 既決額 59,465千円 差引補正額 492千円 2 子育て支援施設等利用給付費負担金 -26,995 負担額 232,475千円 既決額 259,470千円 差引補正額 -26,995千円 合 計 -26,503
3 総務管理費補助金	-31,132	1 東京2020大会開催関連事業費補助金 -20,346 補助額 9,210千円 既決額 29,556千円 差引補正額 -20,346千円 2 ホストタウン等新型コロナウイルス感染症対策補助金 -10,786 補助額 1,432千円 既決額 12,218千円 差引補正額 -10,786千円 合 計 -31,132
5 社会福祉費補助金	31,783	1 地域生活支援事業費補助金 -2,627 補助額 54,266千円 既決額 56,893千円 差引補正額 -2,627千円 2 障害者自立支援給付特別支援事業費補助金 34,410 補助額 97,865千円 既決額 63,455千円 差引補正額 34,410千円 合 計 31,783
10 児童福祉費補助金	15,487	1 保育所等利用多子世帯負担軽減事業費補助金 7,746 補助額 184,763千円 既決額 177,017千円 差引補正額 7,746千円 2 保育士等キャリアアップ補助金 -12,839 補助額 249,647千円 既決額 262,486千円 差引補正額 -12,839千円

50 都支出金

50 都支出金

款 項 目	補正前の額	補 正 額	計 (補正率%)
都補助金 民生費都補助金			
15 衛生費都補助金	156,312	14,490	170,802 (9.3)

(単位：千円)

節		説 明
区 分	金 額	
		3 保育サービス推進事業補助金 18,476 補助額 94,083千円 既決額 75,607千円 差引補正額 18,476千円
		4 認証保育所運営費等補助金 -14,902 補助額 436,615千円 既決額 451,517千円 差引補正額 -14,902千円
		5 一時預かり・定期利用保育事業費補助金 -7,810 補助額 7,055千円 既決額 14,865千円 差引補正額 -7,810千円
		6 保育補助者雇上強化事業費補助金 -5,837 補助額 15,954千円 既決額 21,791千円 差引補正額 -5,837千円
		7 子ども・子育て支援整備交付金 22,329 交付額 35,038千円 既決額 12,709千円 差引補正額 22,329千円
		8 ひとり親家庭医療費助成事業費補助金 1,354 補助額 60,124千円 既決額 58,770千円 差引補正額 1,354千円
		9 東京都保育士等処遇改善臨時特例事業補助金 6,970 対象施設数 17施設 基本額 6,970千円の10/10
		合 計 15,487
5 保健衛生費補助金	14,490	1 医療保健政策事業費包括補助金 10,000 地域外来検査センター運営体制確保支援事業 対象事業数 1事業 基本額 10,000千円の10/10 補助額 64,875千円 既決額 54,875千円 差引補正額 10,000千円
		2 感染拡大防止対策推進事業補助金 6,888 補助額 17,468千円 既決額 10,580千円 差引補正額 6,888千円
		3 高齢者肺炎球菌ワクチン定期接種事業補助金 4,777 対象事業数 1事業 基本額 4,777千円の10/10
		4 受動喫煙防止対策促進事業費補助金 -7,175 補助額 1,368千円 既決額 8,543千円 差引補正額 -7,175千円
		合 計 14,490

50 都支出金

50 都支出金

款 項 目	補正前の額	補 正 額	計 (補正率%)
都補助金 20 農林水産業費都補助金	66,951	-15,641	51,310 (-23.4)
25 商工費都補助金	317,940	13,958	331,898 (4.4)
30 土木費都補助金	133,089	-42,852	90,237 (-32.2)
33 消防費都補助金	32,317	-21,639	10,678 (-67.0)
35 教育費都補助金	581,710	-129,425	452,285 (-22.2)

(単位：千円)

節		説 明
区 分	金 額	
5 農業費補助金	-15,641	1 都市農地保全プロジェクト補助金 -8,981 補助額 13,411千円 既決額 22,392千円 差引補正額 -8,981千円 2 都市農業経営力強化事業費補助金 -6,660 補助額 35,995千円 既決額 42,655千円 差引補正額 -6,660千円 合 計 -15,641
5 商工費補助金	13,958	1 生活応援事業事業費補助金 8,640 補助額 292,500千円 既決額 283,860千円 差引補正額 8,640千円 2 生活応援事業事務費補助金 5,318 補助額 7,318千円 既決額 2,000千円 差引補正額 5,318千円 合 計 13,958
4 建築指導費補助金	-8,362	1 ブロック塀等安全対策促進事業補助金 -8,362 補助額 3,210千円 既決額 11,572千円 差引補正額 -8,362千円
5 道路橋りょう費補助金	-34,490	1 市町村土木補助金 -34,490 補助額 65,286千円 既決額 99,776千円 差引補正額 -34,490千円
5 消防費補助金	-21,639	1 防災活動拠点電源確保事業費補助金 -21,639 補助額 10,678千円 既決額 32,317千円 差引補正額 -21,639千円
3 学校整備費補助金	-111,673	1 公立学校施設トイレ整備事業費補助金 -87,750 補助額 73,499千円 既決額 161,249千円 差引補正額 -87,750千円 2 公立学校施設防災機能強化支援事業費補助金 -23,923 補助額 34,354千円 既決額 58,277千円 差引補正額 -23,923千円 合 計 -111,673
5 幼稚園費補助金	-14,031	1 私立幼稚園等保護者負担軽減事業費補助金 -14,031 補助額 69,283千円 既決額 83,314千円 差引補正額 -14,031千円
10 社会教育費補助金	-3,721	1 埋蔵文化財発掘調査費補助金 -3,721 補助額 8,375千円

50 都支出金

50 都支出金 から 60 寄附金

款 項 目	補正前の額	補 正 額	計 (補正率%)
都補助金 教育費都補助金			
15 委託金	799,526	4,610	804,136 (0.6)
5 総務費委託金	674,373	4,610	678,983 (0.7)
55 財産収入	190,313	48,802	239,115 (25.6)
5 財産運用収入	100,403	48,802	149,205 (48.6)
5 財産貸付収入	89,354	23,175	112,529 (25.9)
10 利子及び配当金	11,048	25,627	36,675 (232.0)
60 寄附金	830,758	117,687	948,445 (14.2)
5 寄附金	830,758	117,687	948,445 (14.2)
5 一般寄附金	417,250	40,950	458,200 (9.8)
10 総務寄附金	413,501	73,462	486,963 (17.8)

(単位：千円)

節		説明	
区分	金額		
		既決額	12,096千円
		差引補正額	-3,721千円
10 徴税费委託金	7,708	1 都税徴収委託金	7,708
		委託額	455,484千円
		既決額	447,776千円
		差引補正額	7,708千円
20 選挙費委託金	-3,098	1 都議会議員選挙委託金	-3,098
		委託額	103,365千円
		既決額	106,463千円
		差引補正額	-3,098千円
5 土地建物貸付収入	23,175	1 土地貸付収入	23,175
		収入額	91,289千円
		既決額	68,114千円
		差引補正額	23,175千円
5 利子及び配当金	25,627	1 公共施設整備基金預金利子	18,129
		収入額	23,022千円
		既決額	4,893千円
		差引補正額	18,129千円
		2 財政調整基金預金利子	4,428
		収入額	5,586千円
		既決額	1,158千円
		差引補正額	4,428千円
		3 庁舎建設基金預金利子	3,070
		収入額	4,117千円
		既決額	1,047千円
		差引補正額	3,070千円
		合 計	25,627
5 一般寄附金	40,950	1 会営競馬寄附金	37,450
		寄附額	377,200千円
		既決額	339,750千円
		差引補正額	37,450千円
		2 一般寄附金	3,500
		合 計	40,950
5 総務寄附金	73,462	1 府中ふるさと寄附金	13,346
		寄附額	426,846千円
		既決額	413,500千円
		差引補正額	13,346千円
		2 新型コロナウイルス感染症対策応援寄附金	60,116

50 都支出金 から 60 寄附金

60 寄附金 から 75 諸収入

款 項 目	補正前の額	補 正 額	計 (補正率%)
寄附金 総務寄附金			
15 民生寄附金	3	3,275	3,278 (109,166.7)
65 繰入金	6,840,874	13,778,264	20,619,138 (201.4)
5 特別会計繰入金	217,726	6,611	224,337 (3.0)
8 後期高齢者医療特別会計繰入金	0	6,611	6,611 (皆増)
10 基金繰入金	6,623,148	13,771,653	20,394,801 (207.9)
5 基金繰入金	6,623,148	13,771,653	20,394,801 (207.9)
75 諸収入	4,084,582	1,911,019	5,995,601 (46.8)
25 収益事業収入	2,300,000	1,700,000	4,000,000 (73.9)
5 競走事業会計繰入金	2,300,000	1,700,000	4,000,000 (73.9)

(単位：千円)

節		説明	
区分	金額		
		寄附額 60,117千円 既決額 1千円 差引補正額 60,116千円	
		合計	73,462
5 民生寄附金	3,275	1 福祉寄附金 寄附額 3,276千円 既決額 1千円 差引補正額 3,275千円	3,275
5 後期高齢者医療特別会計繰入金	6,611	1 後期高齢者医療特別会計繰入金	6,611
7 庁舎建設基金繰入金	-16,007	1 庁舎建設基金繰入金 繰入額 1,332,981千円 既決額 1,348,988千円 差引補正額 -16,007千円	-16,007
15 財政調整基金繰入金	-49,500	1 財政調整基金繰入金 繰入額 329,000千円 既決額 378,500千円 差引補正額 -49,500千円	-49,500
35 公共施設整備基金繰入金	14,025,560	1 公共施設整備基金繰入金 繰入額 17,830,220千円 既決額 3,804,660千円 差引補正額 14,025,560千円	14,025,560
51 健康・福祉基金繰入金	-2,800	1 健康・福祉基金繰入金 繰入額 3,800千円 既決額 6,600千円 差引補正額 -2,800千円	-2,800
52 生活・環境基金繰入金	-11,200	1 生活・環境基金繰入金 繰入額 167,000千円 既決額 178,200千円 差引補正額 -11,200千円	-11,200
53 文化・学習基金繰入金	-64,400	1 文化・学習基金繰入金 繰入額 96,000千円 既決額 160,400千円 差引補正額 -64,400千円	-64,400
54 都市基盤・産業基金繰入金	-110,000	1 都市基盤・産業基金繰入金 繰入額 90,000千円 既決額 200,000千円 差引補正額 -110,000千円	-110,000
5 競走事業会計繰入金	1,700,000	1 競走事業会計繰入金 繰入額 4,000,000千円	1,700,000

60 寄附金 から 75 諸収入

75 諸収入 から 80 市債

款 項 目	補正前の額	補 正 額	計 (補正率%)
収益事業収入 競走事業会計繰入金			
30 雑入	1,664,124	211,019	1,875,143 (12.7)
25 雑入	1,664,058	211,019	1,875,077 (12.7)
80 市債	3,234,000	-680,700	2,553,300 (-21.0)
5 市債	3,234,000	-680,700	2,553,300 (-21.0)
5 総務債	1,325,000	-14,000	1,311,000 (-1.1)
10 民生債	144,900	-7,500	137,400 (-5.2)
15 土木債	377,500	-76,400	301,100 (-20.2)

(単位：千円)

節		説明	
区分	金額		
		既決額	2,300,000千円
		差引補正額	1,700,000千円
15 民生雑入	42,236	1 保育所副食費収入	-5,560
		収入額	38,126千円
		既決額	43,686千円
		差引補正額	-5,560千円
		2 精算・返還金等収入	47,796
		収入額	159,685千円
		既決額	111,889千円
		差引補正額	47,796千円
		合 計	42,236
20 衛生雑入	32,827	1 精算・返還金等収入	32,827
		収入額	32,829千円
		既決額	2千円
		差引補正額	32,827千円
50 教育雑入	94,222	1 公立学校屋内体育施設冷房化支援事業助成金収入	90,268
		収入額	262,295千円
		既決額	172,027千円
		差引補正額	90,268千円
		2 精算・返還金等収入	3,954
		合 計	94,222
90 その他雑入	41,734	1 自動車事故等損害保険金収入	41,734
		収入額	43,734千円
		既決額	2,000千円
		差引補正額	41,734千円
5 総務債	-14,000	1 庁舎新築事業債	-14,000
		起債額	1,311,000千円
		既決額	1,325,000千円
		差引補正額	-14,000千円
5 民生債	-7,500	1 保育所整備事業債	-7,500
		起債額	130,400千円
		既決額	137,900千円
		差引補正額	-7,500千円
5 土木債	-76,400	1 道路整備事業債	-1,400
		起債額	200,100千円
		既決額	201,500千円
		差引補正額	-1,400千円
		2 都市計画事業債	-75,000
		起債額	101,000千円
		既決額	176,000千円
		差引補正額	-75,000千円

75 諸収入 から 80 市債

80 市債

款 項 目	補正前の額	補 正 額	計 (補正率%)
市債			
土木債			
20 消防債	103,100	-53,300	49,800 (-51.7)
25 教育債	1,283,500	-529,500	754,000 (-41.3)
歳 入 合 計	122,233,922	19,858,511	142,092,433 (16.2)

(単位：千円)

節		説明	金額
区分	金額		
		合計	-76,400
5 消防債	-53,300	1 消防施設整備事業債 起債額 49,800千円 既決額 103,100千円 差引補正額 -53,300千円	-53,300
5 教育債	-529,500	1 義務教育施設整備事業債 起債額 754,000千円 既決額 1,283,500千円 差引補正額 -529,500千円	-529,500

80 市債

【歳出】

5 議会費 から 10 総務費

款 項 目	補正前の額	補 正 額	計 (補正率%)	財 源 内 訳	
				特定財源	一般財源
5 議会費	501,106	-16,011	485,095 (-3.2)	500	-16,511
5 議会費	501,106	-16,011	485,095 (-3.2)	500	-16,511
5 議会費	501,106	-16,011	485,095 (-3.2)	(内訳) 寄附金 500	-16,511
10 総務費	12,816,850	-326,369	12,490,481 (-2.5)	-359,456	33,087
5 総務管理費	9,098,853	-314,918	8,783,935 (-3.5)	-271,231	-43,687
5 一般管理費	2,442,834	-108,853	2,333,981 (-4.5)	(内訳) 諸収入 -52,000	-56,853
10 広報費	118,444	-5,500	112,944 (-4.6)	0	-5,500
20 会計管理費	41,619	0	41,619 (-)	(内訳) 国庫支出金 28	-28
25 財産管理費	932,747	-81,989	850,758 (-8.8)	(内訳) 寄附金 4,600 繰入金 -142,600	56,011
27 庁舎建設費	3,244,197	-2,993	3,241,204 (-0.1)	(内訳) -2,923	-70

(単位：千円)

節		説 明	施策 番号
区 分	金 額		
1 報酬	-5,116	議員の人件費及び政務活動の助成等に係る経費	
3 職員手当等	-3,523		
8 旅費	-6,967		
18 負担金、補助及び交付金	-405		
		経 費 内 訳	
		1 議員活動費 議員 26人	-14,614 84
		2 補助金	-405
		1 政務活動費	-405 84
		3 管理事務費	-992 85
		合 計	-16,011
1 報酬	-12,000	関係職員の人件費及び人事事務並びに府中基地跡地留保地の整備に係る経費	
2 給料	-26,693		
3 職員手当等	-1,500		
4 共済費	-59,000		
12 委託料	-9,660		
		経 費 内 訳	
		1 職員給与費等 一般職 147(6)人	-83,000 85
		2 月額制会計年度任用職員報酬等 月額制会計年度任用職員 6人	-9,000 85
		3 人事事務管理費	-7,193 80
		4 府中基地跡地留保地整備事業費 1 測量設計委託料	-9,660 79
		合 計	-108,853
12 委託料	-5,500	広報発行に係る経費	
		経 費 内 訳	
		1 広報等発行費	-5,500 76
		財源更正	
13 使用料及び賃借料	-15,000	財産の維持管理等に係る経費	
14 工事請負費	-66,989		
		経 費 内 訳	
		1 庁用車両管理費	-15,000 79
		2 庁舎等整備事業費 1 第二庁舎消防用設備設置工事費	-66,989 79
		合 計	-81,989
12 委託料	-5,993	庁舎の建設及び庁舎建設基金への積立てに係る経費	
24 積立金	3,000		

5 議会費 から 10 総務費

10 総務費

款 項 目	補正前の額	補 正 額	計 (補正率%)	財 源 内 訳	
				特定財源	一般財源
総務管理費 庁舎建設費				国庫支出金 28,054 財産収入 3,070 繰入金 -16,007 諸収入 -4,040 市債 -14,000	
30 企画費	447,286	-123,481	323,805 (-27.6)	-72,532 (内訳) 都支出金 -31,132 繰入金 -41,400	-50,949
35 電子計算機費	1,113,090	1,898	1,114,988 (0.2)	8,682 (内訳) 国庫支出金 8,682	-6,784
40 交通安全対策費	346,057	0	346,057 (-)	-40 (内訳) 繰入金 -40	40
50 市民協働推進費	332,865	6,000	338,865 (1.8)	-14,446 (内訳) 寄附金 -14,446	20,446
10 徴税费	872,116	-29,000	843,116 (-3.3)	7,708	-36,708
5 税務総務費	524,919	-29,000	495,919 (-5.5)	7,708 (内訳) 都支出金 7,708	-36,708
15 戸籍住民基本台帳費	519,274	13,796	533,070 (2.7)	29,865	-16,069
5 戸籍住民基本台帳費	519,274	13,796	533,070 (2.7)	29,865 (内訳) 国庫支出金 29,865	-16,069

(単位：千円)

節		説明	施策 番号
区分	金額		
		経費内訳	
		1 庁舎建設推進事業費	-1,750 79
		2 庁舎建設基金積立金	3,000 83
		3 庁舎新築事業費	-4,243
		1 埋蔵文化財発掘調査委託料（債務負担行為解消分）	-4,040 79
		2 諸経費（債務負担行為解消分）	-203 79
		合計	-2,993
7 報償費	-1,207	府中ふるさと寄附金の推進及び東京オリンピック・パラリンピック競技大会等の関連事業に係る経費	
8 旅費	-451		
11 役務費	-128		
12 委託料	-121,695		
		経費内訳	
		1 府中ふるさと寄附金推進事業費	6,519 84
		2 ラグビーのまち府中推進事業費	-12,000 48
		3 東京オリンピック・パラリンピック競技大会等関連事業費	-118,000 48
		合計	-123,481
12 委託料	1,898	転出・転入手続のワンストップ化に伴うシステム改修に係る経費	
		経費内訳	
		1 プログラム作成等委託費	1,898 82
		財源更正	
21 補償、補填及び賠償金	6,000	市民活動センターの利用料金還付金の補償に係る経費	
		経費内訳	
		1 利用料金還付金補償料	6,000 57
2 給料	-9,500	関係職員の人件費に係る経費	
3 職員手当等	-12,000		
4 共済費	-7,500		
			経費内訳
		1 職員給与費等	-29,000 85
		一般職	69人
2 給料	-8,000	関係職員の人件費及び戸籍住民基本台帳事務に係る経費	
3 職員手当等	-4,500		
4 共済費	-3,500		
18 負担金、補助及び交付金	29,796		
		経費内訳	
		1 職員給与費等	-16,000 85
		一般職	34(2)人
		2 交付金	29,796
		1 個人番号通知書・個人番号カード関連事務費	29,796 81
		合計	13,796

10 総務費

10 総務費 から 15 民生費

款 項 目	補正前の額	補 正 額	計 (補正率%)	財 源 内 訳	
				特定財源	一般財源
20 選挙費	285,182	-3,098	282,084 (-1.1)	-3,098	0
25 都議会議員選挙費	106,463	-3,098	103,365 (-2.9)	-3,098 (内訳) 都支出金 -3,098	0
25 統計調査費	32,933	-5,000	27,933 (-15.2)	0	-5,000
5 統計調査総務費	23,248	-5,000	18,248 (-21.5)	0	-5,000
35 文化振興費	1,948,646	11,851	1,960,497 (0.6)	-122,700	134,551
5 文化振興総務費	525,708	-22,000	503,708 (-4.2)	0	-22,000
10 文化事業費	38,630	-11,837	26,793 (-30.6)	0	-11,837
20 文化センター費	508,105	-7,303	500,802 (-1.4)	-60,900 (内訳) 繰入金 -60,900	53,597
30 市民会館費	180,433	17,800	198,233 (9.9)	-300 (内訳) 繰入金 -300	18,100
35 府中の森芸術劇場費	570,647	35,191	605,838 (6.2)	-61,500 (内訳) 繰入金 -61,500	96,691
15 民生費	63,228,944	-407,326	62,821,618 (-0.6)	-637,145	229,819
5 社会福祉費	18,149,167	427,291	18,576,458 (2.4)	132,359	294,932

(単位：千円)

節		説明	施策番号
区分	金額		
12 委託料	-3,098	都議会議員選挙の執行に係る経費	
		経 費 内 訳	
		1 選挙事務運営費	-3,098 81
2 給料	-1,500	関係職員の人件費に係る経費	
3 職員手当等	-3,000		
4 共済費	-500		
		経 費 内 訳	
		1 職員給与費等 一般職 3人	-5,000 85
2 給料	-8,500	関係職員の人件費に係る経費	
3 職員手当等	-7,500		
4 共済費	-6,000		
		経 費 内 訳	
		1 職員給与費等 一般職 65(2)人	-22,000 85
10 需用費	-245	市民芸術文化祭の運営に係る経費	
12 委託料	-5,888		
13 使用料及び賃借料	-5,704		
		経 費 内 訳	
		1 市民芸術文化祭運営費	-11,837 45
12 委託料	-7,303	文化センターの管理に係る経費	
		経 費 内 訳	
		1 施設管理費	-7,303
		1 管理委託料	-5,039 56
		2 諸経費	-2,264 56
21 補償、補填及び賠償金	17,800	市民会館の利用料金還付金の補償に係る経費	
		経 費 内 訳	
		1 利用料金還付金補償料	17,800 46
12 委託料	-3,148	府中の森芸術劇場の管理運営及び利用料金還付金の補償並びに整備に係る経費	
21 補償、補填及び賠償金	38,339		
		経 費 内 訳	
		1 利用料金還付金補償料	38,339 46
		2 施設管理運営費	11,852
		1 管理運営業務委託料(債務負担行為解消分)	11,852 46
		3 府中の森芸術劇場整備事業費	-15,000
		1 設計委託料	-15,000 46
		合 計	35,191

10 総務費 から 15 民生費

15 民生費

款 項 目	補正前の額	補 正 額	計 (補正率%)	財 源 内 訳	
				特定財源	一般財源
社会福祉費 5 社会福祉総務費	8,729,275	21,608	8,750,883 (0.2)	-5,556 (内訳) 国庫支出金 62,084 都支出金 35,864 寄附金 -9,204 繰入金 -94,300	27,164
12 障害者福祉費	8,924,540	417,000	9,341,540 (4.7)	235,414 (内訳) 国庫支出金 136,444 都支出金 102,650 繰入金 -3,680	181,586
20 心身障害者福祉センター・児童 発達支援センター費	420,380	-11,317	409,063 (-2.7)	-97,499 (内訳) 国庫支出金 -1,000 都支出金 -499 繰入金 -96,000	86,182
10 児童福祉費	27,062,182	-197,841	26,864,341 (-0.7)	-384,521	186,680
5 児童福祉総務費	2,845,630	84,570	2,930,200 (3.0)	-49,605 (内訳) 使用料及び手数料 -49,605	134,175

(単位：千円)

節		説明	施策 番号
区分	金額		
1 報酬	-3,089	関係職員の人件費及び国民健康保険特別会計への繰出し等に係る経費 経 費 内 訳 1 職員給与費等 一般職 65人 -30,000 85 2 月額制会計年度任用職員報酬等 月額制会計年度任用職員 7人 -5,000 85 3 中国残留邦人生活支援給付事業費 -3,715 22 4 地域福祉コーディネーター事業費 -3,570 25 5 生活困窮者住居確保給付金支給事業費 -31,324 22 6 生活困窮者自立支援金支給事業費 48,353 22 7 国民健康保険特別会計繰出金 -26,593 83 8 国民健康保険特別会計（保険基盤安定）繰出金 68,315 83 9 国庫・都支出金精算返還金 18,507 84 10 ふれあい会館整備事業費 -13,365 25 1 昇降機設備改修工事費 -13,365 25 合 計 21,608	
2 給料	-14,000		
3 職員手当等	-7,944		
4 共済費	-9,000		
10 需用費	642		
11 役務費	1,930		
12 委託料	-3,570		
13 使用料及び賃借料	174		
14 工事請負費	-13,365		
19 扶助費	9,601		
22 償還金、利子及び割引料	18,507		
27 繰出金	41,722		
19 扶助費	417,000		自立支援訓練等給付費等に係る経費 経 費 内 訳 1 自立支援介護給付費 155,000 18 2 自立支援訓練等給付費 187,000 18 3 自立支援医療給付費 -5,000 18 4 障害児通所給付費 80,000 18 合 計 417,000
14 工事請負費	-11,317		心身障害者福祉センターの整備に係る経費 経 費 内 訳 1 心身障害者福祉センター整備事業費 -11,317 18 1 受変電設備改修工事費 -11,317 18
1 報酬	-38,500	関係職員の人件費及び子ども・子育て支援交付金等の返還に係る経費 経 費 内 訳 1 職員給与費等 一般職 317(10)人 -72,000 85 2 月額制会計年度任用職員報酬等 月額制会計年度任用職員 89人 -52,000 85 3 国庫・都支出金精算返還金 208,570 84 合 計 84,570	
2 給料	-27,500		
3 職員手当等	-30,500		
4 共済費	-27,500		
22 償還金、利子及び割引料	208,570		

15 民生費

15 民生費

款 項 目	補正前の額	補 正 額	計 (補正率%)	財 源 内 訳	
				特定財源	一般財源
児童福祉費 10 児童保護費	20,982,103	-240,175	20,741,928 (-1.1)	-256,271 (内訳) 分担金及び負担金 -18,319 国庫支出金 -134,893 都支出金 -69,099 寄附金 -33,960	16,096
15 保育所費	878,961	0	878,961 (-)	-29,060 (内訳) 繰入金 -16,000 諸収入 -5,560 市債 -7,500	29,060
17 保育所建設費	18,616	-7,286	11,330 (-39.1)	-18,000 (内訳) 繰入金 -18,000	10,714
20 青少年健全育成費	779,862	0	779,862 (-)	-53,548 (内訳) 使用料及び手数料 -16,000 国庫支出金 -2,874 都支出金 -2,874 寄附金 4,200 繰入金 -36,000	53,548

(単位：千円)

節		説明	施策 番号
区分	金額		
12 委託料	-9,499	子育て家庭への支援及び民間保育所への助成等に係る経費	
18 負担金、補助及び交付金	-110,104		
19 扶助費	-120,572		
		経 費 内 訳	
		1 児童手当費	8
		2 児童育成手当費	9
		3 児童扶養手当費	9
		4 私立保育所入所運営費	10
		5 私立保育所振興費	10
		6 施設型給付費	10
		7 地域型保育給付費	10
		8 施設等利用費	10
		9 補助金	
		1 保育士等キャリアアップ事業費	10
		2 保育サービス推進事業費	10
		3 認証保育所運営費	10
		4 延長保育事業費	10
		5 定期利用保育事業費	10
		6 保育補助者雇上強化事業費	10
		7 子育て世帯生活支援特別給付金	8
		8 保育士等処遇改善臨時特例事業費	10
		9 認証保育所保育士等処遇改善臨時特例事業費	10
		合 計	
			-240,175
		財源更正	
12 委託料	-7,286	保育所の建設に係る経費	
			経 費 内 訳
		1 小柳保育所新築事業費	10
		1 設計委託料	
			-7,286
		財源更正	

15 民生費

15 民生費

款 項 目	補正前の額	補 正 額	計 (補正率%)	財 源 内 訳	
				特定財源	一般財源
児童福祉費 22 学童クラブ建設費	142,524	-37,000	105,524 (-26.0)	20,609 (内訳) 国庫支出金 50,406 都支出金 25,203 繰入金 -55,000	-57,609
28 ひとり親家庭医療費	84,559	2,050	86,609 (2.4)	1,354 (内訳) 都支出金 1,354	696
15 生活保護費	10,845,600	-472,000	10,373,600 (-4.4)	-327,349	-144,651
5 生活保護総務費	813,319	-22,000	791,319 (-2.7)	10,151 (内訳) 国庫支出金 10,151	-32,151
10 扶助費	10,032,281	-450,000	9,582,281 (-4.5)	-337,500 (内訳) 国庫支出金 -337,500	-112,500
20 高齢者福祉費	7,151,429	-164,776	6,986,653 (-2.3)	-57,634	-107,142
5 高齢者福祉総務費	163,377	8,485	171,862 (5.2)	0	8,485
12 介護保険支援事業費	3,297,045	0	3,297,045 (-)	-1,740 (内訳) 繰入金 -1,740	1,740
22 後期高齢者医療費	2,625,071	-152,575	2,472,496 (-5.8)	-6,894 (内訳) 都支出金 -6,894	-145,681

(単位：千円)

節		説明	施策番号	
区分	金額			
14	工事請負費	-37,000	学童クラブの建設に係る経費	
			経費内訳	
			1 第八学童クラブ改築事業費	-37,000
			1 改築工事費	-37,000
			合計	
19	扶助費	2,050	ひとり親家庭医療費の助成に係る経費	
			経費内訳	
			1 医療助成事業費	2,050
			合計	
1	報酬	-6,500	関係職員の人件費に係る経費	
2	給料	-8,500		
3	職員手当等	-2,500		
4	共済費	-4,500		
				経費内訳
			1 職員給与費等	-13,000
			一般職	54人
			2 月額制会計年度任用職員報酬等	-9,000
			月額制会計年度任用職員	33人
			合計	-22,000
19	扶助費	-450,000	生活保護法に基づく要保護者に対して行う生活扶助等に係る経費	
			経費内訳	
			1 生活扶助費	-200,000
			2 住宅扶助費	-100,000
			3 医療扶助費	-150,000
			合計	-450,000
22	償還金、利子及び割引料	8,485	高齢社会対策事業費包括補助金等の返還に係る経費	
			経費内訳	
			1 都支出金精算返還金	8,485
			財源更正	
27	繰出金	-152,575	後期高齢者医療特別会計への繰出しに係る経費	
			経費内訳	
			1 後期高齢者医療特別会計繰出金	-10,462
			2 後期高齢者医療特別会計(療養給付費)繰出金	-132,923
			3 後期高齢者医療特別会計(保険基盤安定)繰出金	-9,190
			合計	-152,575

15 民生費

15 民生費 から 20 衛生費

款 項 目	補正前の額	補 正 額	計 (補正率%)	財 源 内 訳	
				特定財源	一般財源
高齡者福祉費 30 特別養護老人ホーム・高齡者在 宅サービスセンター費	433,682	-20,686	412,996 (-4.8)	(内訳) 繰入金 -49,000	28,314
20 衛生費	9,009,268	241,740	9,251,008 (2.7)	257,426	-15,686
5 保健衛生費	5,122,340	257,210	5,379,550 (5.0)	297,687	-40,477
5 保健衛生総務費	493,292	24,806	518,098 (5.0)	0	24,806
10 保健医療費	447,983	6,888	454,871 (1.5)	(内訳) 都支出金 6,888	0
15 予防費	3,792,102	225,516	4,017,618 (5.9)	317,543 (内訳) 国庫支出金 313,897 都支出金 14,046 寄附金 5,000 繰入金 -15,400	-92,027
20 環境衛生費	63,835	0	63,835 (-)	(内訳) 都支出金 -6,444 繰入金 -1,900	8,344
25 公害対策費	58,555	0	58,555 (-)	(内訳) 繰入金 -1,400	1,400
30 保健センター費	47,954	0	47,954 (-)	(内訳) 繰入金 -6,000	6,000

(単位：千円)

節		説明	施策番号
区分	金額		
14 工事請負費	-20,686	特別養護老人ホーム・高齢者在宅サービスセンターの整備に係る経費 経 費 内 訳 1 特別養護老人ホーム・高齢者在宅サービスセンター整備事業費 -20,686 1 昇降機設備改修工事費 -20,686	13
3 職員手当等	6,000	関係職員の人件費及び医療保健政策事業費包括補助金等の返還に係る経費 経 費 内 訳 1 職員給与費等 6,000 一般職 52(11)人 2 国庫・都支出金精算返還金 18,806 合 計 24,806	85
22 償還金、利子及び割引料	18,806		84
10 需用費	4,968	新型コロナウイルス感染症自宅療養者支援事業に係る経費 経 費 内 訳 1 新型コロナウイルス感染症自宅療養者支援事業費 6,888	3
12 委託料	1,920		
1 報酬	398	新型コロナウイルスワクチン接種及び各種検診等に係る経費 経 費 内 訳 1 定期予防接種費 -42,805 2 胃がん検診費 -12,003 3 子宮がん検診費 -5,173 4 乳がん検診費 -5,211 5 成人歯科健康診査費 -23,189 6 新型コロナウイルスワクチン接種費 313,897 合 計 225,516	2
10 需用費	200		3
11 役務費	9,161		3
12 委託料	215,457		3
13 使用料及び賃借料	300		3
		財源更正	
		財源更正	
		財源更正	

15 民生費 から 20 衛生費

20 衛生費 から 35 商工費

款 項 目	補正前の額	補 正 額	計 (補正率%)	財 源 内 訳	
				特定財源	一般財源
保健衛生費 35 府中の森市民聖苑費	218,619	0	218,619 (-)	-11,000 (内訳) 繰入金	11,000
10 清掃費	3,886,928	-15,470	3,871,458 (-0.4)	-40,261	24,791
5 清掃総務費	253,389	5,000	258,389 (2.0)	0	5,000
10 塵芥処理費	3,434,768	-20,470	3,414,298 (-0.6)	-19,261 (内訳) 使用料及び手数料 85,700 国庫支出金 -1,261 繰入金 -103,700	-1,209
13 リサイクル推進費	177,494	0	177,494 (-)	-21,000 (内訳) 繰入金 -21,000	21,000
30 農林水産業費	206,642	-22,098	184,544 (-10.7)	-15,641	-6,457
5 農業費	206,642	-22,098	184,544 (-10.7)	-15,641	-6,457
15 農業振興費	137,639	-22,098	115,541 (-16.1)	-15,641 (内訳) 都支出金 -15,641	-6,457
35 商工費	1,288,263	-84,659	1,203,604 (-6.6)	9,898	-94,557
5 商工費	1,288,263	-84,659	1,203,604 (-6.6)	9,898	-94,557
5 商工総務費	199,461	-12,538	186,923 (-6.3)	-27,000 (内訳) 繰入金 -27,000	14,462

(単位：千円)

節		説 明	施策 番号
区 分	金 額		
		財源更正	
2 給料	2,500	関係職員の人件費に係る経費	85
3 職員手当等	2,500		
		経 費 内 訳	
		1 職員給与費等 一般職 29(3)人	5,000
12 委託料	-4,950	リサイクルプラザの整備に係る経費	33
14 工事請負費	-15,520		
		経 費 内 訳	
		1 リサイクルプラザ整備計画策定費	-4,950
		2 リサイクルプラザ整備事業費	-15,520
		1 外部塗装工事費	-15,520
		合 計	-20,470
		財源更正	
12 委託料	-3,077	農業まつりの運営及び農業者への助成に係る経費	75
18 負担金、補助及び交付金	-19,021		
		経 費 内 訳	
		1 農業まつり等運営費	-3,077
		2 補助金	-19,021
		1 都市農地保全支援事業費	-9,031
		2 都市農業経営力強化事業費	-9,990
		合 計	-22,098
2 給料	4,500	関係職員の人件費及び中心市街地のにぎわい創出に係る経費	85
3 職員手当等	1,000		
4 共済費	500	経 費 内 訳	85
12 委託料	-18,538		
		1 職員給与費等 一般職 14(1)人	6,000
		2 中心市街地にぎわい創出事業費	-18,538
		合 計	-12,538

20 衛生費 から 35 商工費

35 商工費 から 40 土木費

款 項 目	補正前の額	補 正 額	計 (補正率%)	財 源 内 訳	
				特定財源	一般財源
商工費 10 商工業振興費	273,389	-45,062	228,327 (-16.5)	50,600 (内訳) 国庫支出金 15,900 寄附金 10,000 繰入金 24,700	-95,662
15 観光費	164,689	-27,059	137,630 (-16.4)	-15,520 (内訳) 寄附金 6,380 繰入金 -21,900	-11,539
30 消費喚起商品券交付事業費	645,000	0	645,000 (-)	1,818 (内訳) 都支出金 13,958 寄附金 60,000 繰入金 -72,140	-1,818
40 土木費	6,777,892	-387,073	6,390,819 (-5.7)	-322,263	-64,810
5 土木管理費	557,219	-68,363	488,856 (-12.3)	-20,337	-48,026
5 土木総務費	489,076	-41,998	447,078 (-8.6)	0	-41,998
10 建築指導費	68,143	-26,365	41,778 (-38.7)	-20,337 (内訳) 国庫支出金 -11,975 都支出金 -8,362	-6,028
10 道路橋りょう費	1,689,816	-13,171	1,676,645 (-0.8)	-1,085	-12,086

(単位：千円)

節		説明	施策 番号
区分	金額		
12 委託料	-5,000	異業種交流促進事業及び中小企業事業者への助成に係る経費	
18 負担金、補助及び交付金	-40,062		
経 費 内 訳			
1 異業種交流促進事業費	-5,000		
2 補助金		-40,062	
1 商工業振興事業費		-5,062	69
2 テイクアウト・デリバリー応援事業費		-35,000	69
合 計		-45,062	
11 役員費	-7,480	観光振興事業に係る経費	
12 委託料	-11,270		
18 負担金、補助及び交付金	-8,309		
経 費 内 訳			
1 観光振興事業費		-18,750	72
2 補助金		-8,309	
1 例大祭観光事業費		-8,309	72
合 計		-27,059	
		財源更正	
2 給料	-17,000	関係職員の人件費及び耐震化推進条例事務委託金の返還に係る経費	
3 職員手当等	-15,000		
4 共済費	-10,000		
22 償還金、利子及び割引料	2		
経 費 内 訳			
1 職員給与費等		-42,000	85
一般職		53人	
2 都支出金精算返還金		2	84
合 計		-41,998	
12 委託料	-2,500	ブロック塀等安全対策事業及びブロック塀等改修の助成に係る経費	
18 負担金、補助及び交付金	-23,865		
経 費 内 訳			
1 ブロック塀等安全対策事業費			
2 補助金		-23,865	
1 ブロック塀等改修費		-23,865	60
合 計		-26,365	

35 商工費 から 40 土木費

40 土木費

款 項 目	補正前の額	補 正 額	計 (補正率%)	財 源 内 訳	
				特定財源	一般財源
道路橋りょう費 5 道路橋りょう総務費	211,744	829	212,573 (0.4)	-10,271 (内訳) 国庫支出金 繰入金 -6,171 -4,100	11,100
10 道路維持費	371,389	0	371,389 (-)	-124 (内訳) 都支出金 -124	124
15 道路新設改良費	1,106,683	-14,000	1,092,683 (-1.3)	9,310 (内訳) 都支出金 市債 10,710 -1,400	-23,310
15 都市計画費	4,231,295	-305,539	3,925,756 (-7.2)	-280,673	-24,866
5 都市計画総務費	1,270,180	-295,539	974,641 (-23.3)	-254,673 (内訳) 都支出金 寄附金 繰入金 諸収入 市債 -45,076 -11,697 -55,900 -77,000 -65,000	-40,866
15 街路事業費	174,018	0	174,018 (-)	-10,000 (内訳) 市債	10,000

(単位：千円)

節		説明	施策番号
区分	金額		
3 職員手当等	6,000	関係職員の人件費及びインフラマネジメント計画推進事業に係る経費	
4 共済費	1,000		
12 委託料	-6,171		
		経 費 内 訳	
		1 職員給与費等 一般職 13人	7,000 85
		2 インフラマネジメント計画推進事業費	-6,171 67
		合 計	829
		財源更正	
12 委託料	-6,000	狭あい道路の整備及び助成に係る経費	
18 負担金、補助及び交付金	-8,000		
		経 費 内 訳	
		1 補助金	-8,000 66
		1 狭あい道路整備費	-8,000
		2 狭あい道路整備事業費	-6,000 66
		1 測量設計委託料	-6,000
		合 計	-14,000
2 給料	-10,500	関係職員の人件費及び多磨駅の改良整備等に係る経費	
3 職員手当等	-18,500		
4 共済費	-5,000		
12 委託料	-179,229		
18 負担金、補助及び交付金	-82,310		
		経 費 内 訳	
		1 職員給与費等 一般職 45(2)人	-34,000 85
		2 分倍河原駅周辺整備計画策定費	-3,651 63
		3 負担金	-22,118 63
		1 鉄道駅整備事業費(債務負担行為解消分)	-22,118
		4 補助金	-60,192 63
		1 鉄道駅整備事業費(債務負担行為解消分)	-39,599 63
		2 鉄道駅整備事業費	-4,599 63
		3 コミュニティバス運行事業費	-15,994 65
		5 多磨駅改良整備事業費	-112,386 63
		1 埋蔵文化財発掘調査委託料	-12,738 63
		2 建設工事委託料(債務負担行為解消分)	-99,648 63
		6 分倍河原駅周辺整備事業費	-63,192 63
		1 測量設計委託料	-63,192
		合 計	-295,539
		財源更正	

40 土木費

40 土木費 から 50 教育費

款 項 目	補正前の額	補 正 額	計 (補正率%)	財 源 内 訳	
				特定財源	一般財源
都市計画費 街路事業費				-10,000	
20 公園費	1,210,163	-10,000	1,200,163 (-0.8)	-16,000 (内訳) 使用料及び手数料 繰入金 諸収入 -10,000	6,000
20 住宅費	299,562	0	299,562 (-)	-20,168	20,168
5 住宅管理費	299,562	0	299,562 (-)	-20,168 (内訳) 使用料及び手数料 繰入金 -2,600	20,168
45 消防費	3,101,030	-38,345	3,062,685 (-1.2)	-164,564	126,219
5 消防費	3,101,030	-38,345	3,062,685 (-1.2)	-164,564	126,219
5 常備消防費	2,555,735	59,578	2,615,313 (2.3)	0	59,578
10 非常備消防費	128,245	-4,829	123,416 (-3.8)	0	-4,829
15 消防施設費	122,765	0	122,765 (-)	-37,000 (内訳) 繰入金 -37,000	37,000
20 災害対策費	294,285	-93,094	201,191 (-31.6)	-127,564 (内訳) 都支出金 寄附金 繰入金 市債 -53,300	34,470
50 教育費	19,487,906	14,980,577	34,468,483 (76.9)	14,333,975	646,602
5 教育総務費	1,381,442	15,986,000	17,367,442 (1,157.2)	15,980,300	5,700

(単位：千円)

節		説明	施策番号
区分	金額		
14 工事請負費	-10,000	公園緑地の整備に係る経費 経 費 内 訳 1 公園緑地等整備事業費 -10,000 1 整備工事費 -10,000	28
		財源更正	
18 負担金、補助及び交付金	59,578	常備消防業務に係る経費 経 費 内 訳 1 負担金 59,578 1 東京都消防事務費 59,578	37
12 委託料	-4,829	消防団活動に係る経費 経 費 内 訳 1 消防団活動費 -4,829	37
		財源更正	
14 工事請負費	-68,776	防災活動拠点への助成及び防災行政無線固定系の整備に係る経費 経 費 内 訳 1 補助金 -24,318 1 防災活動拠点電源確保事業費 -24,318 2 防災施設整備事業費 -68,776 1 防災行政無線固定系整備工事費 -68,776 合 計 -93,094	36
18 負担金、補助及び交付金	-24,318		

40 土木費 から 50 教育費

50 教育費

款 項 目	補正前の額	補 正 額	計 (補正率%)	財 源 内 訳	
				特定財源	一般財源
教育総務費 10 事務局費	596,580	15,986,000	16,582,580 (2,679.6)	16,000,000 (内訳) 繰入金 16,000,000	-14,000
15 教育指導費	654,408	0	654,408 (-)	-700 (内訳) 繰入金 -700	700
25 教育センター費	59,873	0	59,873 (-)	-19,000 (内訳) 繰入金 -19,000	19,000
10 小学校費	5,072,298	-333,651	4,738,647 (-6.6)	-473,168	139,517
5 学校管理費	551,027	15,010	566,037 (2.7)	12,005 (内訳) 国庫支出金 7,505 寄附金 4,500	3,005
10 学校保健体育費	219,443	-13,275	206,168 (-6.0)	-1,687 (内訳) 国庫支出金 3,513 寄附金 3,700 繰入金 -8,900	-11,588
15 教育振興費	697,206	-3,800	693,406 (-0.5)	0	-3,800
20 学校整備費	1,259,229	-11,389	1,247,840 (-0.9)	-46,470 (内訳) 国庫支出金 -12,151 都支出金 -69,319 繰入金 35,000	35,081
25 学校建設費	2,345,393	-320,197	2,025,196 (-13.7)	-437,016 (内訳) 国庫支出金	116,819

(単位：千円)

節		説明	施策 番号
区分	金額		
1 報酬	-5,000	関係職員の人件費及び学校施設改築基金への積立てに係る経費	
2 給料	-2,000		
3 職員手当等	-1,000		
4 共済費	-6,000		
24 積立金	16,000,000	経 費 内 訳	
		1 職員給与費等 一般職 48(1)人	-8,000 85
		2 月額制会計年度任用職員報酬等 月額制会計年度任用職員 33人	-6,000 85
		3 学校施設改築基金積立金	16,000,000 83
		合 計	15,986,000
		財源更正	
		財源更正	
12 委託料	15,010	小学校の管理に係る経費	
		経 費 内 訳	
		1 施設管理費	15,010
		1 管理委託料	15,010 50
7 報償費	-2,000	宿泊体験学習及び児童の保健衛生に係る経費	
10 需用費	7,025		
11 役務費	-1,000		
12 委託料	-1,000		
13 使用料及び賃借料	-16,300		
		1 林間学校運営費	-4,300 51
		2 セカンドスクール運営費	-16,000 51
		3 学校環境衛生費	7,025 53
		合 計	-13,275
19 扶助費	-3,800	児童の給食費の援助に係る経費	
		経 費 内 訳	
		1 給食費援助費	-3,800 50
14 工事請負費	-11,389	小学校校舎等の整備に係る経費	
		経 費 内 訳	
		1 校舎等整備事業費	-11,389
		1 便所改修工事費	-11,389 54
12 委託料	-395,252	小学校の建設に係る経費	
13 使用料及び賃借料	384,222		
14 工事請負費	-309,167		
		経 費 内 訳	

50 教育費

50 教育費

款 項 目	補正前の額	補 正 額	計 (補正率%)	財 源 内 訳	
				特定財源	一般財源
小学校費 学校建設費				93,184 寄附金 8,800 繰入金 -312,000 市債 -227,000	
15 中学校費	4,152,269	-500,421	3,651,848 (-12.1)	-569,751	69,330
5 学校管理費	381,994	6,045	388,039 (1.6)	5,322 (内訳) 国庫支出金 3,022 寄附金 2,300	723
10 学校保健体育費	68,107	3,475	71,582 (5.1)	3,537 (内訳) 国庫支出金 1,737 寄附金 1,800	-62
15 教育振興費	496,207	-4,500	491,707 (-0.9)	2,800 (内訳) 寄附金 8,300 繰入金 -5,500	-7,300
20 学校整備費	1,150,046	-55,367	1,094,679 (-4.8)	-115,418 (内訳) 国庫支出金 -150,492 都支出金 -42,354 繰入金 78,660 諸収入 90,268 市債 -91,500	60,051
25 学校建設費	2,055,915	-450,074	1,605,841 (-21.9)	-465,992 (内訳) 国庫支出金 116,308 寄附金 700 繰入金 -372,000 市債 -211,000	15,918

(単位：千円)

節		説明	施策 番号
区分	金額		
		1 第八小学校校舎等改築事業費 -309,167	
		1 解体工事費 -171,803	54
		2 改築工事費 -137,364	54
		2 第三小学校校舎等改築事業費 -6,124	
		1 調査委託料 -6,124	54
		3 第六小学校校舎等改築事業費 -4,906	
		1 調査委託料 -4,906	54
		合計 -320,197	
12 委託料	6,045	中学校の管理に係る経費	
		経 費 内 訳	
		1 施設管理費 6,045	
		1 管理委託料 6,045	50
10 需用費	3,475	生徒の保健衛生に係る経費	
		経 費 内 訳	
		1 学校環境衛生費 3,475	53
19 扶助費	-4,500	生徒の給食費の援助に係る経費	
		経 費 内 訳	
		1 給食費援助費 -4,500	50
12 委託料	-10,000	中学校校舎等の整備に係る経費	
14 工事請負費	-45,367	経 費 内 訳	
		1 校舎等整備事業費 -55,367	
		1 換気設備設置費 -10,000	54
		2 便所改修工事費 -20,662	54
		3 空気調和設備設置工事費 -24,705	54
12 委託料	-470,393	中学校の建設に係る経費	
13 使用料及び賃借料	463,848	経 費 内 訳	
14 工事請負費	-443,529	1 第一中学校校舎等改築事業費 -450,074	
		1 解体工事費 -205,589	54
		2 改築工事費 -237,940	54
		3 諸経費 -6,545	54

50 教育費

50 教育費

款 項 目	補正前の額	補 正 額	計 (補正率%)	財 源 内 訳	
				特定財源	一般財源
20 学校給食費	2,414,701	-12,106	2,402,595 (-0.5)	6,447	-18,553
5 学校給食総務費	419,944	-25,000	394,944 (-6.0)	0	-25,000
10 小学校給食費	667,963	9,062	677,025 (1.4)	4,531 (内訳) 国庫支出金 4,531	4,531
15 中学校給食費	339,720	3,832	343,552 (1.1)	1,916 (内訳) 国庫支出金 1,916	1,916
25 幼稚園費	1,681,758	-113,711	1,568,047 (-6.8)	-93,346	-20,365
5 幼稚園費	1,681,758	-113,711	1,568,047 (-6.8)	-93,346 (内訳) 国庫支出金 -52,812 都支出金 -40,534	-20,365
30 社会教育費	3,390,254	80,135	3,470,389 (2.4)	-269,663	349,798
5 社会教育総務費	611,297	-22,000	589,297 (-3.6)	0	-22,000
10 社会教育振興費	393,259	19,665	412,924 (5.0)	-11,663 (内訳) 国庫支出金	31,328

(単位：千円)

節		説明	施策 番号	
区分	金額			
2 給料	-12,500	関係職員の人件費に係る経費	85	
3 職員手当等	-7,500			
4 共済費	-5,000			
		経 費 内 訳		
		1 職員給与費等 一般職 38(2)人	-25,000	
10 需用費	9,062	小学校の給食運営に係る経費		
		経 費 内 訳		
		1 給食用消耗器材費	5,829	
		2 給食賄材料費	3,233	
		合 計	9,062	
10 需用費	3,832	中学校の給食運営に係る経費		
		経 費 内 訳		
		1 給食用消耗器材費	2,380	
		2 給食賄材料費	1,452	
		合 計	3,832	
18 負担金、補助及び交付金	-13,476	施設等利用費及び私立幼稚園等保育料の助成等に係る経費	10	
19 扶助費	-106,637			
22 償還金、利子及び割引料	6,402			
				経 費 内 訳
				1 施設型給付費 3,363
		2 施設等利用費 -110,000		
		3 補助金 -13,476		
		1 私立幼稚園等保育料 -14,079		
		2 幼稚園教諭等処遇改善臨時特例事業費 603		
		4 国庫・都支出金精算返還金 6,402		
		合 計	-113,711	
1 報酬	-3,000	関係職員の人件費に係る経費	85	
2 給料	-5,000			
3 職員手当等	-9,000			
4 共済費	-5,000			
		経 費 内 訳		
		1 職員給与費等 一般職 58(5)人	-17,000	
		2 月額制会計年度任用職員報酬等 月額制会計年度任用職員 30人	-5,000	
		合 計	-22,000	
12 委託料	19,665	埋蔵文化財発掘調査に係る経費		
		経 費 内 訳		

50 教育費

50 教育費

款 項 目	補正前の額	補 正 額	計 (補正率%)	財 源 内 訳	
				特定財源	一般財源
社会教育費 社会教育振興費				-7,442 都支出金 -3,721 繰入金 -500	
15 図書館費	807,610	0	807,610 (-)	-1,000 (内訳) 繰入金 -1,000	1,000
21 郷土の森博物館費	861,654	-25,243	836,411 (-2.9)	-185,000 (内訳) 繰入金 -185,000	159,757
25 生涯学習センター費	346,599	32,780	379,379 (9.5)	-72,000 (内訳) 繰入金 -72,000	104,780
30 美術館費	369,835	74,933	444,768 (20.3)	0	74,933
35 社会体育費	1,395,184	-125,669	1,269,515 (-9.0)	-246,844	121,175
5 社会体育総務費	210,204	0	210,204 (-)	-600 (内訳) 繰入金 -600	600
10 体育事業費	87,839	-34,508	53,331 (-39.3)	0	-34,508
15 体育施設費	693,433	-91,161	602,272 (-13.1)	-190,469 (内訳) 使用料及び手数料 -6,569 繰入金 -183,900	99,308

(単位：千円)

節		説明	施策 番号
区分	金額		
		1 埋蔵文化財発掘調査費 19,665	47
		財源更正	
12 委託料	-25,243	郷土の森博物館の整備に係る経費 経 費 内 訳 1 郷土の森博物館整備事業費 -25,243 1 設計委託料 -25,243	46
12 委託料	30,610	生涯学習センターの管理運営及び利用料金還付金の補償に係る経費	
21 補償、補填及び賠償金	2,170	経 費 内 訳 1 利用料金還付金補償料 2,170 2 施設管理運営費 30,610 1 管理運営業務委託料（債務負担行為解消分） 30,610	43 43
		合 計 32,780	
24 積立金	74,933	美術品購入基金への積立てに係る経費 経 費 内 訳 1 美術品購入基金積立金 74,933	83
		財源更正	
12 委託料	-34,508	スポーツ事業及び学校開放の運営に係る経費 経 費 内 訳 1 市民体育大会運営費 -5,645 2 スポーツ大会運営費 -15,336 3 レクリエーション事業運営費 -5,602 4 学校開放運営費 -7,925	48 48 48 49
		合 計 -34,508	
10 需用費	-7,883	プール等スポーツ施設及び八ヶ岳府中山荘の管理運営に係る経費	
12 委託料	-83,278	経 費 内 訳 1 プール管理運営費 -77,131 1 業務運営委託料 -77,131 2 サッカー場管理費 -6,147 1 諸経費 -6,147 3 八ヶ岳府中山荘管理運営費 -7,883	49 49

50 教育費

50 教育費 から 60 諸支出金

款 項 目	補正前の額	補 正 額	計 (補正率%)	財 源 内 訳	
				特定財源	一般財源
社会体育費 体育施設費					
25 体育館費	403,708	0	403,708 (-)	-55,775 (内訳) 使用料及び手数料 -7,375 繰入金 -48,400	55,775
55 公債費	3,776,533	-9,948	3,766,585 (-0.3)	0	-9,948
5 公債費	3,776,533	-9,948	3,766,585 (-0.3)	0	-9,948
5 元金	3,594,026	2,987	3,597,013 (0.1)	0	2,987
10 利子	182,507	-12,935	169,572 (-7.1)	0	-12,935
60 諸支出金	1,872,090	5,928,023	7,800,113 (316.7)	1,928,988	3,999,035
15 財政調整基金費	2,000	68,081	70,081 (3,404.1)	4,428	63,653
5 財政調整基金費	2,000	68,081	70,081 (3,404.1)	4,428 (内訳) 財産収入 4,428	63,653
20 公共施設整備基金費	1,407,890	5,649,342	7,057,232 (401.3)	1,861,169	3,788,173
5 公共施設整備基金費	1,407,890	5,649,342	7,057,232 (401.3)	1,861,169 (内訳) 財産収入 18,129 諸収入 1,843,040	3,788,173
40 健康・福祉基金費	6,600	-2,800	3,800 (-42.4)	3,275	-6,075
5 健康・福祉基金費	6,600	-2,800	3,800 (-42.4)	3,275 (内訳) 寄附金 3,275	-6,075
45 生活・環境基金費	93,200	-11,200	82,000 (-12.0)	0	-11,200
5 生活・環境基金費	93,200	-11,200	82,000 (-12.0)	0	-11,200

(単位：千円)

節		説明	施策 番号
区 分	金 額		
		1 光熱水費及び燃料費	50
		-7,883	
		合 計	
		-91,161	
		財源更正	
22 償還金、利子及び割引料	2,987	市債の元金償還に係る経費	
		経 費 内 訳	
		1 市債元金償還金	83
		2,987	
22 償還金、利子及び割引料	-12,935	市債の利子償還に係る経費	
		経 費 内 訳	
		1 市債利子償還金	83
		-12,935	
24 積立金	68,081	財政調整基金への積立てに係る経費	
		経 費 内 訳	
		1 財政調整基金積立金	83
		68,081	
24 積立金	5,649,342	公共施設整備基金への積立てに係る経費	
		経 費 内 訳	
		1 公共施設整備基金積立金	83
		5,649,342	
24 積立金	-2,800	健康・福祉基金への積立てに係る経費	
		経 費 内 訳	
		1 健康・福祉基金積立金	83
		-2,800	
24 積立金	-11,200	生活・環境基金への積立てに係る経費	
		経 費 内 訳	
		1 生活・環境基金積立金	83
		-11,200	

50 教育費 から 60 諸支出金

60 諸支出金

款 項 目	補正前の額	補 正 額	計 (補正率%)	財 源 内 訳	
				特定財源	一般財源
50 文化・学習基金費	160,400	-64,400	96,000 (-40.1)	0	-64,400
5 文化・学習基金費	160,400	-64,400	96,000 (-40.1)	0	-64,400
55 都市基盤・産業基金費	200,000	-10,000	190,000 (-5.0)	0	-10,000
5 都市基盤・産業基金費	200,000	-10,000	190,000 (-5.0)	0	-10,000
65 新型コロナウイルス感染症対策基金費	1,000	299,000	300,000 (29,900.0)	60,116	238,884
5 新型コロナウイルス感染症対策基金費	1,000	299,000	300,000 (29,900.0)	60,116 (内訳) 寄附金 60,116	238,884
歳 出 合 計	122,233,922	19,858,511	142,092,433 (16.2)	15,031,718	4,826,793

(単位：千円)

節		説明	施策 番号
区 分	金 額		
24 積立金	-64,400	文化・学習基金への積立てに係る経費 経 費 内 訳 1 文化・学習基金積立金 -64,400	83
24 積立金	-10,000	都市基盤・産業基金への積立てに係る経費 経 費 内 訳 1 都市基盤・産業基金積立金 -10,000	83
24 積立金	299,000	新型コロナウイルス感染症対策基金への積立てに係る経費 経 費 内 訳 1 新型コロナウイルス感染症対策基金積立金 299,000	83

60 諸支出金

補 正 予 算 給

1 特 別 職

区 分		給 与		
		報 酬	給 料	期末手当 (年間支給率)
		千円	千円	千円
補正後	長 等			
	議 員	175,010		78,432 (4.45月分)
	その他の特別職			
	計	175,010		78,432
補正前	長 等			
	議 員	180,126		81,955 (4.55月分)
	その他の特別職			
	計	180,126		81,955
比 較	長 等			
	議 員	-5,116		-3,523
	その他の特別職			
	計	-5,116		-3,523

与 費 明 細 書

費		共 済 費	合 計
その他の手当	計		
千円	千円	千円	千円
	253,442		253,442
	253,442		253,442
	262,081		262,081
	262,081		262,081
	-8,639		-8,639
	-8,639		-8,639

2 一般職

(1) 総括

区 分	職 員 数	給 与	
		報 酬	給 料
補 正 後	(※1 49)(※2 318) 人 1,195	千円 731,438	千円 4,417,549
補 正 前	(※1 50)(※2 337) 1,214	794,438	4,560,549
比 較	(※1 -1)(※2 -19) -19	-63,000	-143,000

※1は、再任用職員について外書きしたものです。

※2は、月額制会計年度任用職員について外書きしたものです。

職 員 手当の 内 訳	区 分	扶養手当	地域手当	住居手当	通勤手当
	補正後	千円	千円 704,172	千円	千円
	補正前		717,172		
	比 較		-13,000		

(2) 給料及び職員手当の増減額の明細

区 分	増 減 額	増 減 事 由 別 内 訳	
給 料	千円 -143,000	給与改定に伴う増減分	千円
		昇給に伴う増加分	
		その他の増減分	-143,000
職 員 手 当	-105,000	制度改正に伴う増減分	
		その他の増減分	-105,000

費		共 済 費	合 計
職 員 手 当	計		
千円 4,034,188	千円 9,183,175	千円 1,741,193	千円 10,924,368
4,139,188	9,494,175	1,888,193	11,382,368
-105,000	-311,000	-147,000	-458,000

管理職手当	特殊勤務手当	超過勤務手当	期末勤勉手当	退職手当
千円	千円	千円	千円 2,104,783	千円
			2,196,783	
			-92,000	

説	明
地域手当 -13,000千円、期末勤勉手当 -92,000千円	

(3) 給料及び職員手当の状況

ア 職員1人当たり給与

区 分		一 般 行 政 職	技 能 労 務 職
4年1月1日現在	平均給料月額 (円)	287,884	316,868
	平均給与月額 (円)	374,758	388,520
	平均年齢 (歳)	39.6	50.8
3年1月1日現在	平均給料月額 (円)	282,945	316,265
	平均給与月額 (円)	367,484	390,032
	平均年齢 (歳)	39.1	50.1

イ 級別職員数

区 分	一 般 行 政 職			技 能 労 務 職		
	級	職員数	構成比	級	職員数	構成比
4年1月1日現在	6 級	21	1.9	表 (2)	(6)	(100)
	5 級	53	4.7			
	4 級	50	4.4			
	3 級	(3) 176	(7.0) 15.6			
	2 級	(9) 275	(20.9) 24.4			
	1 級	(31) 553	(72.1) 49.0			
	計	(43) 1,128	(100) 100			
3年1月1日現在	6 級	19	1.7	表 (2)	(6)	(100)
	5 級	53	4.6			
	4 級	44	3.9			
	3 級	(5) 179	(10.2) 15.7			
	2 級	(13) 281	(26.5) 24.7			
	1 級	(31) 563	(63.3) 49.4			
	計	(49) 1,139	(100) 100			

※ () 内は、再任用職員について外書きしたものです。

(級別の基準となる職務)

区 分	6 級	5 級	4 級	3 級	2 級	1 級	表 (2)
一般行政職	部 長 次長等	課 長 主幹等	課長補佐 副主幹等	係 長 主査等	主 任	事務職員等	
技能労務職							運 転 手 作業員等

ウ 期末手当・勤勉手当

区 分	支給期別支給率			支給率計	職制上の段階、 職務の級等による加算措置	備 考
	6 月	1 2 月	3 月			
補 正 後	(1.125) <small>月分</small>	(1.075) <small>月分</small>	(0.15) <small>月分</small>	(2.35) <small>月分</small>	有	
	2.175	2.075	0.20	4.45		
補 正 前	(1.125)	(1.125)	(0.15)	(2.40)	有	
	2.175	2.175	0.20	4.55		
国の制度	(1.175)	(1.075)		(2.25)	有	
	2.225	2.075		4.30		

※ () 内は、再任用職員について記載したものです。

債務負担行為で翌年度以降にわたるもの
又は支出額の見込み及び当該年度以降の

事 項	限 度 額			前年度末までの 支出（見込）額	
	補正前の額 千円	補正額 千円	補正後の額 千円	期 間	金 額 千円
市民活動センター管理運営事業		965,760千円 に物価変動による増減額を加算した額	965,760千円 に物価変動による増減額を加算した額		
府中の森芸術劇場施設管理運営事業		11,852	11,852		
府中の森芸術劇場施設管理運営事業（府中の森芸術劇場分館分）		115,503千円 に物価変動による増減額を加算した額	115,503千円 に物価変動による増減額を加算した額		
生涯学習センター施設管理運営事業		30,610	30,610		
鉄道駅整備事業	154,666	-38,667	115,999		

についての前年度末までの支出額
支出予定額等に関する調書

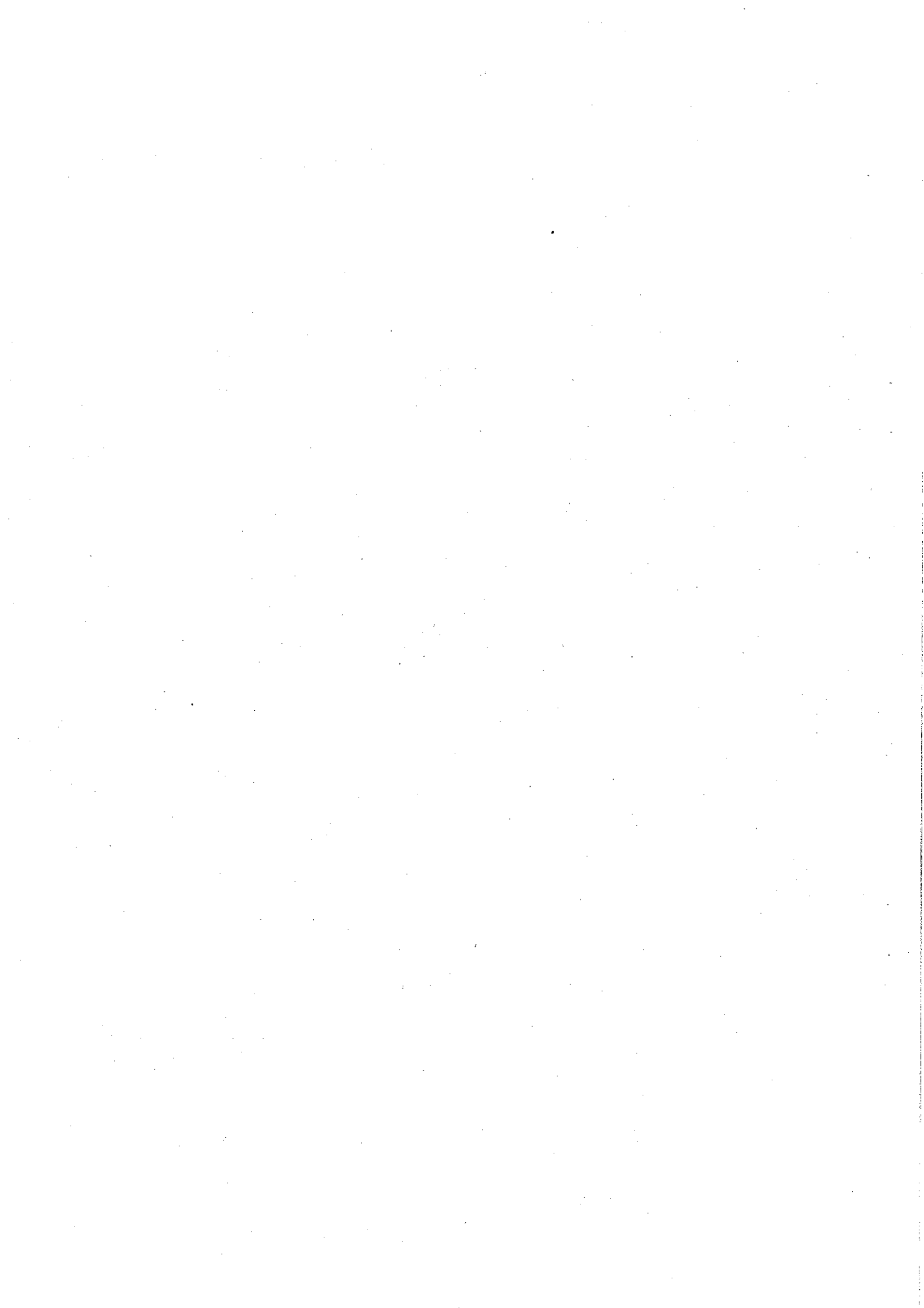
当該年度以降の 支出予定額		左 の 財 源 内 訳			
		特 定 財 源			一般財源
期 間	金 額	都支出金	地 方 債	そ の 他	
	千円	千円	千円	千円	千円
令和4年度から 令和8年度まで	965,760千円 に物価変動に よる増減額を 加算した額				965,760千円 に物価変動に よる増減額を 加算した額
令和4年度から 令和7年度まで	11,852				11,852
令和4年度から 令和7年度まで	115,503千円 に物価変動に よる増減額を 加算した額				115,503千円 に物価変動に よる増減額を 加算した額
令和4年度	30,610				30,610
令和4年度から 令和5年度まで	115,999	38,666			77,333

地方債の前前年度末及び前年
当該年度末における現在高の

区 分	前前年度末 現在高	前年度末 現在高
1 普通債	千円 33,190,227	千円 32,355,589
(1) 総務債	7,872,336	8,258,139
(2) 民生債	1,016,785	929,098
(3) 衛生債	93,748	
(4) 商工債	207,319	191,332
(5) 農林水産業債		59,000
(6) 土木債	8,339,549	8,141,732
(7) 消防債	302,531	266,529
(8) 教育債	15,357,959	14,509,759
2 その他	7,247,522	6,183,637
(1) 住民税等減税補填債	659,619	473,180
(2) 臨時財政対策債	6,587,903	5,710,457
合 計	40,437,749	38,539,226

度末における現在高並びに
見込みに関する調書

当該年度中増減見込み						当該年度末 現在高見込額
当該年度中起債見込額			当該年度中元金償還見込額			
補正前の額 千円	補正額 千円	補正後の額 千円	補正前の額 千円	補正額 千円	補正後の額 千円	千円
3,234,000	-680,700	2,553,300	2,691,474	-2,448	2,689,026	32,219,863
1,325,000	-14,000	1,311,000	534,133	-2,477	531,656	9,037,483
144,900	-7,500	137,400	88,797		88,797	977,701
			16,210		16,210	175,122
			2,867		2,867	56,133
377,500	-76,400	301,100	765,631		765,631	7,677,201
103,100	-53,300	49,800	71,250		71,250	245,079
1,283,500	-529,500	754,000	1,212,586	29	1,212,615	14,051,144
			902,552	5,435	907,987	5,275,650
			110,477		110,477	362,703
			792,075	5,435	797,510	4,912,947
3,234,000	-680,700	2,553,300	3,594,026	2,987	3,597,013	37,495,513



参 考 资 料

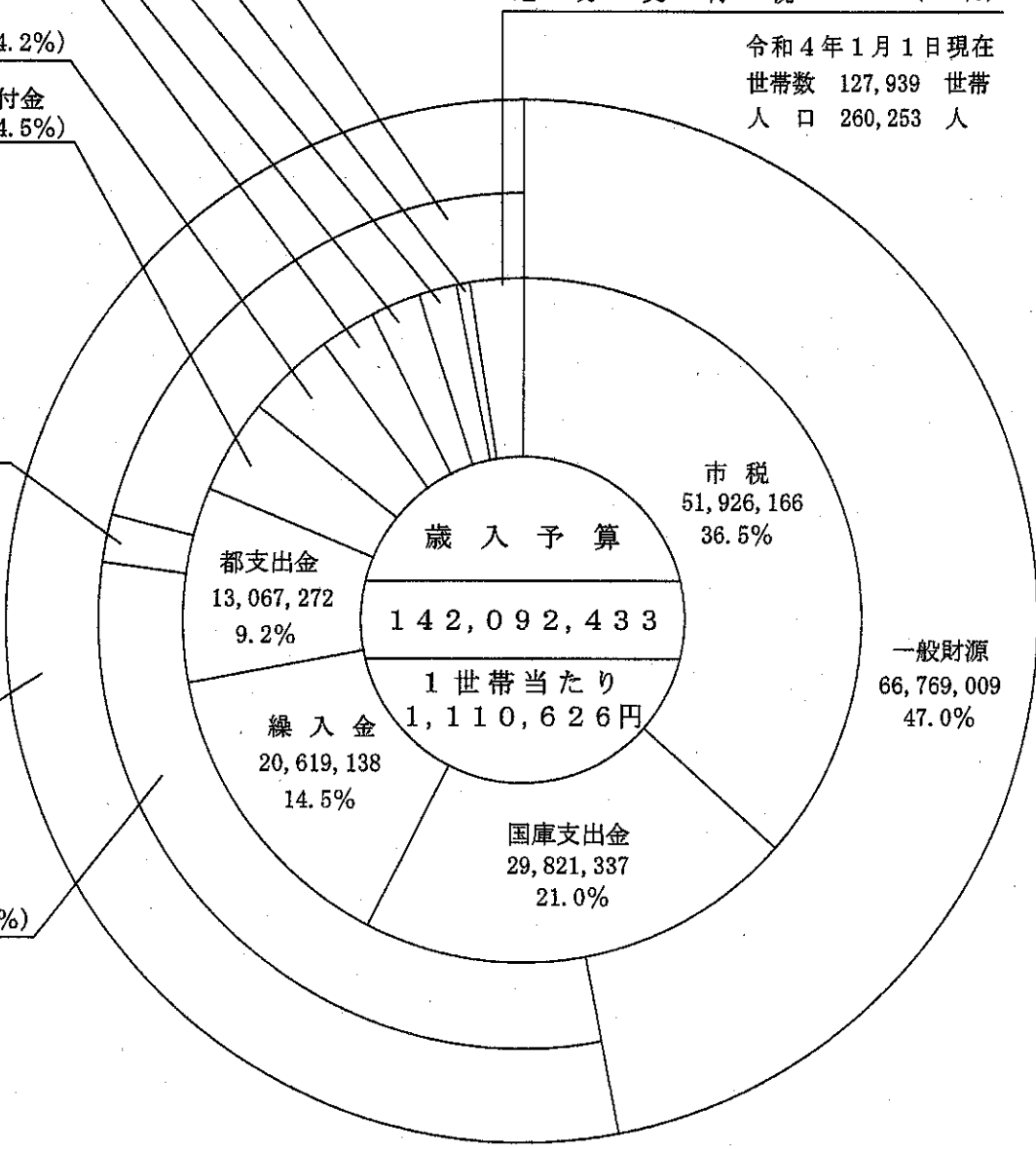
歳入歳出予算

法人事業税交付金	915,327	(0.6%)
分担金及び負担金	543,920	(0.4%)
地方特例交付金	524,937	(0.4%)
株式等譲渡所得割交付金	466,819	(0.3%)
地方譲与税	395,671	(0.3%)
配当割交付金	392,696	(0.3%)
財産収入	239,115	(0.2%)
環境性能割交付金	87,556	(0.1%)
利子割交付金	61,041	(0.0%)
交通安全対策特別交付金	22,075	(0.0%)
国有提供施設等所在 市町村助成交付金等	4,449	(0.0%)
自動車取得税交付金	1	(0.0%)
地方交付税	1	(0.0%)

令和4年1月1日現在
世帯数 127,939 世帯
人口 260,253 人

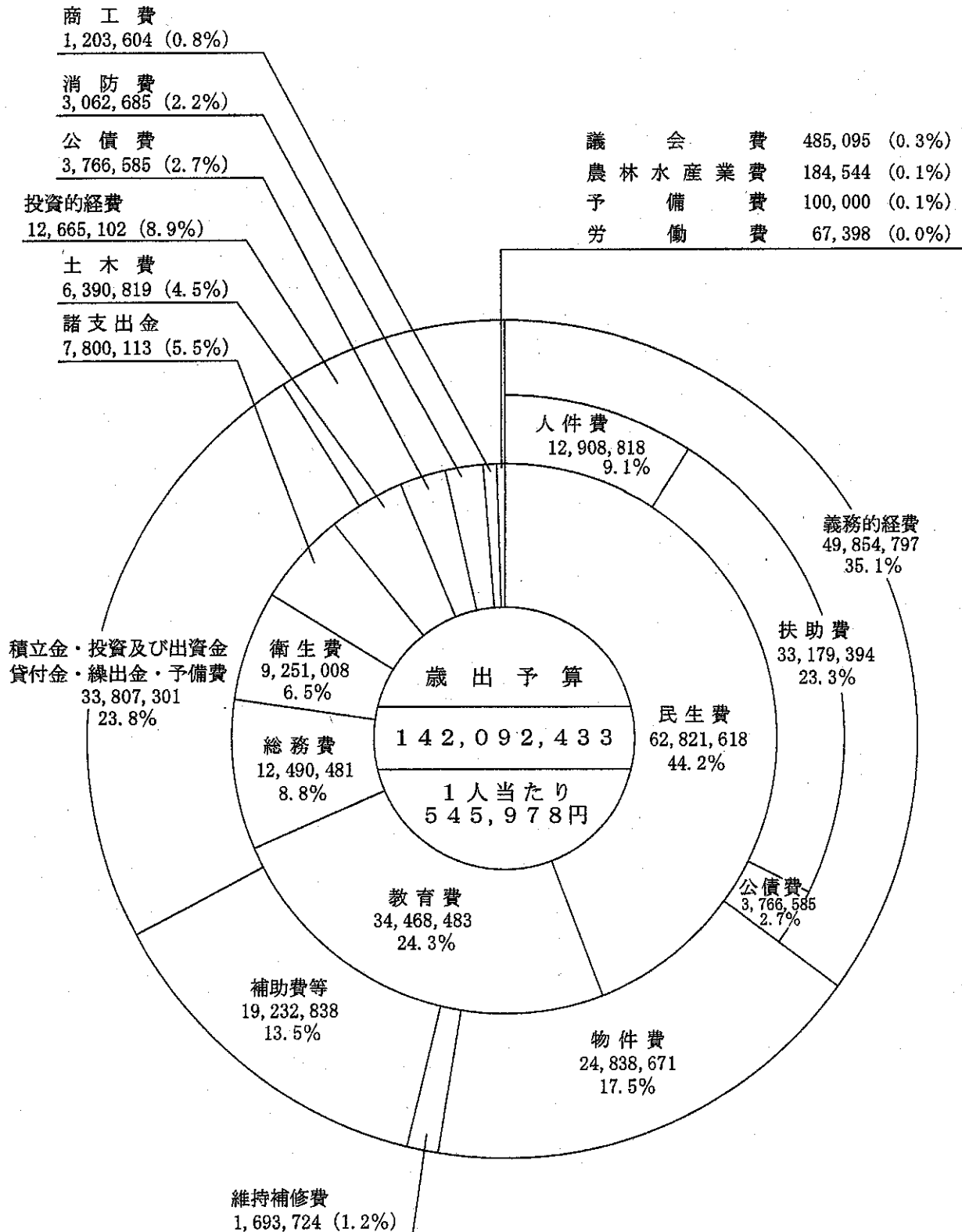
- その他
29,934,165 (21.1%)
- 寄附金
948,445 (0.7%)
- 市債
2,553,300 (1.8%)
- 繰越金
3,366,595 (2.4%)
- 使用料及び手数料
3,762,789 (2.6%)
- 諸収入
5,995,601 (4.2%)
- 地方消費税交付金
6,378,182 (4.5%)

- 市債
2,553,300 (1.8%)
- 特定財源
75,323,424 (53.0%)
- 国庫・都支出金
42,835,959 (30.1%)



財政構成表

(単位：千円)



補正予算歳出

節	5 議 会 費	10 総 務 費	15 民 生 費	20 衛 生 費	25 労 働 費	30 農林水産業費	35 商 工 費
1 報酬	-5,116	-12,000	-48,089	398			
2 給料		-54,193	-50,000	2,500			4,500
3 職員手当等	-3,523	-28,500	-40,944	8,500			1,000
4 共済費		-76,500	-41,000				500
5 災害補償費							
6 恩給及び退職年金							
7 報償費		-1,207					
8 旅費	-6,967	-451					
9 交際費							
10 需用費		-245	642	5,168			
11 役務費		-128	1,930	9,161			-7,480
12 委託料		-160,387	-20,355	212,427		-3,077	-34,808
13 使用料及び賃借料		-20,704	174	300			
14 工事請負費		-66,989	-82,368	-15,520			
15 原材料費							
16 公有財産購入費							
17 備品購入費							
18 負担金、補助及び交付金	-405	29,796	-110,104			-19,021	-48,371
19 扶助費			-141,921				
20 貸付金							
21 補償、補填及び賠償金		62,139					
22 償還金、利子及び割引料			235,562	18,806			
23 投資及び出資金							
24 積立金		3,000					
25 寄附金							
26 公課費							
27 繰出金			-110,853				
予 備 費							
補正予算額計	-16,011	-326,369	-407,326	241,740		-22,098	-84,659
補正前の額	501,106	12,816,850	63,228,944	9,009,268	67,398	206,642	1,288,263
合 計	485,095	12,490,481	62,821,618	9,251,008	67,398	184,544	1,203,604
総予算に対する構成比%	0.3	8.8	44.2	6.5	0.0	0.1	0.8

節 別 明 細 書

(単位：千円)

40 土 木 費	45 消 防 費	50 教 育 費	55 公 債 費	60 諸 支 出 金	65 予 備 費	補正予算額 計	補正前の額	合 計	総予算 に対する 構成 比 %
		-8,000				-72,807	2,245,398	2,172,591	1.5
-27,500		-19,500				-144,193	4,667,360	4,523,167	3.2
-27,500		-17,500				-108,467	4,487,685	4,379,218	3.1
-14,000		-16,000				-147,000	1,964,193	1,817,193	1.3
							100	100	0.0
		-2,000				-3,207	342,544	339,337	0.2
						-7,418	48,421	41,003	0.0
							5,866	5,866	0.0
		15,511				21,076	3,554,936	3,576,012	2.5
		-1,000				2,483	620,804	623,287	0.4
-193,900	-4,829	-948,344				-1,153,273	28,080,723	26,927,450	18.9
		831,770				811,540	1,827,260	2,638,800	1.9
-10,000	-68,776	-809,452				-1,053,105	11,180,078	10,126,973	7.1
							1,295	1,295	0.0
							374,280	374,280	0.3
							202,195	202,195	0.1
-114,175	35,260	-13,476				-240,496	18,231,373	17,990,877	12.7
		-114,937				-256,868	27,919,233	27,662,375	19.5
							54,072	54,072	0.0
		2,170				64,309	17,250	81,559	0.1
2		6,402	-9,948			250,824	4,549,289	4,800,113	3.4
		16,074,933		5,928,023		22,005,956	2,397,090	24,403,046	17.2
							1,441	1,441	0.0
						-110,853	9,361,036	9,250,183	6.5
							100,000	100,000	0.1
-387,073	-38,345	14,980,577	-9,948	5,928,023		19,858,511			
6,777,892	3,101,030	19,487,906	3,776,533	1,872,090	100,000		122,233,922		
6,390,819	3,062,685	34,468,483	3,766,585	7,800,113	100,000			142,092,433	
4.5	2.2	24.3	2.7	5.5	0.1				100.0

歳出補正予算款

費目	5 議 会 費	10 総 務 費	15 民 生 費	20 衛 生 費	25 労 働 費	30 農 林 水 産 業 費	35 商 工 費
人件費	-8,639	-171,193	-180,033	11,398			6,000
扶助費			-234,921				
公債費							
義務的経費計	-8,639	-171,193	-414,954	11,398			6,000
物件費	-6,967	-150,698	75,391	227,056		-3,077	-42,288
維持補修費		-69,175	-19,990	-15,520			
補助費等	-405	90,600	125,458	18,806		-19,021	-48,371
積立金		3,000					
投資及び出資金・ 貸付金							
繰出金			-110,853				
投資的経費 (普通建設事業費)		-28,903	-62,378				
予備費							
合計	-16,011	-326,369	-407,326	241,740		-22,098	-84,659

別性質別総括表

(単位：千円)

40 土 木 費	45 消 防 費	50 教 育 費	55 公 債 費	60 諸 支 出 金	65 予 備 費	補正予算額 計	補正前の額	合 計
-69,000		-61,000				-472,467	13,381,285	12,908,818
		-114,937				-349,858	33,529,252	33,179,394
			-9,948			-9,948	3,776,533	3,766,585
-69,000		-175,937	-9,948			-832,273	50,687,070	49,854,797
-75,514	-4,829	-81,033				-61,959	24,900,630	24,838,671
						-104,685	1,798,409	1,693,724
-15,992	35,260	-6,904				179,431	19,053,407	19,232,838
		16,074,933		5,928,023		22,005,956	2,397,090	24,403,046
							54,072	54,072
						-110,853	9,361,036	9,250,183
-226,567	-68,776	-830,482				-1,217,106	13,882,208	12,665,102
							100,000	100,000
-387,073	-38,345	14,980,577	-9,948	5,928,023		19,858,511	122,233,922	142,092,433

歳入歳出補正予算

区分	5 議 会 費	10 総 務 費	15 民 生 費	20 衛 生 費	25 労 働 費	30 農 林 水 産 業 費	35 商 工 費
歳出予算合計額	485,095	12,490,481	62,821,618	9,251,008	67,398	184,544	1,203,604
補正前の額	501,106	12,816,850	63,228,944	9,009,268	67,398	206,642	1,288,263
補正予算額	-16,011	-326,369	-407,326	241,740		-22,098	-84,659
財 源 内 訳	分担金及び 負担金		-18,319				
	使用料及び 手数料		-65,605	85,700			
	国庫支出金		66,629	-217,182	312,636		15,900
	都支出金		-26,522	85,705	14,490	-15,641	13,958
	財産収入		3,070				
	寄附金	500	-9,846	-38,964	5,000		76,380
	繰入金		-322,747	-369,720	-160,400		-96,340
	諸収入		-56,040	-5,560			
	市債		-14,000	-7,500			
	特定財源計	500	-359,456	-637,145	257,426		-15,641
一般財源	-16,511	33,087	229,819	-15,686		-6,457	-94,557

款別財源内訳表

(単位：千円)

40 土木費	45 消防費	50 教育費	55 公債費	60 諸支出金	65 予備費	補正予算額 計	補正前の額	合計
6,390,819	3,062,685	34,468,483	3,766,585	7,800,113	100,000			142,092,433
6,777,892	3,101,030	19,487,906	3,776,533	1,872,090	100,000		122,233,922	
-387,073	-38,345	14,980,577	-9,948	5,928,023		19,858,511		
						-18,319	562,237	543,918
-22,568		-13,944				-16,417	3,345,491	3,329,074
-18,146		8,819				168,656	29,602,022	29,770,678
-42,852	-21,639	-155,928				-148,429	13,213,710	13,065,281
				22,557		25,627	47,458	73,085
-11,697	-19,425	30,100		63,391		95,439	227,433	322,872
-63,600	-70,200	14,904,160				13,821,153	6,244,648	20,065,801
-87,000		90,268		1,843,040		1,784,708	3,814,707	5,599,415
-76,400	-53,300	-529,500				-680,700	3,234,000	2,553,300
-322,263	-164,564	14,333,975		1,928,988		15,031,718	60,291,706	75,323,424
-64,810	126,219	646,602	-9,948	3,999,035		4,826,793	61,942,216	66,769,009

