

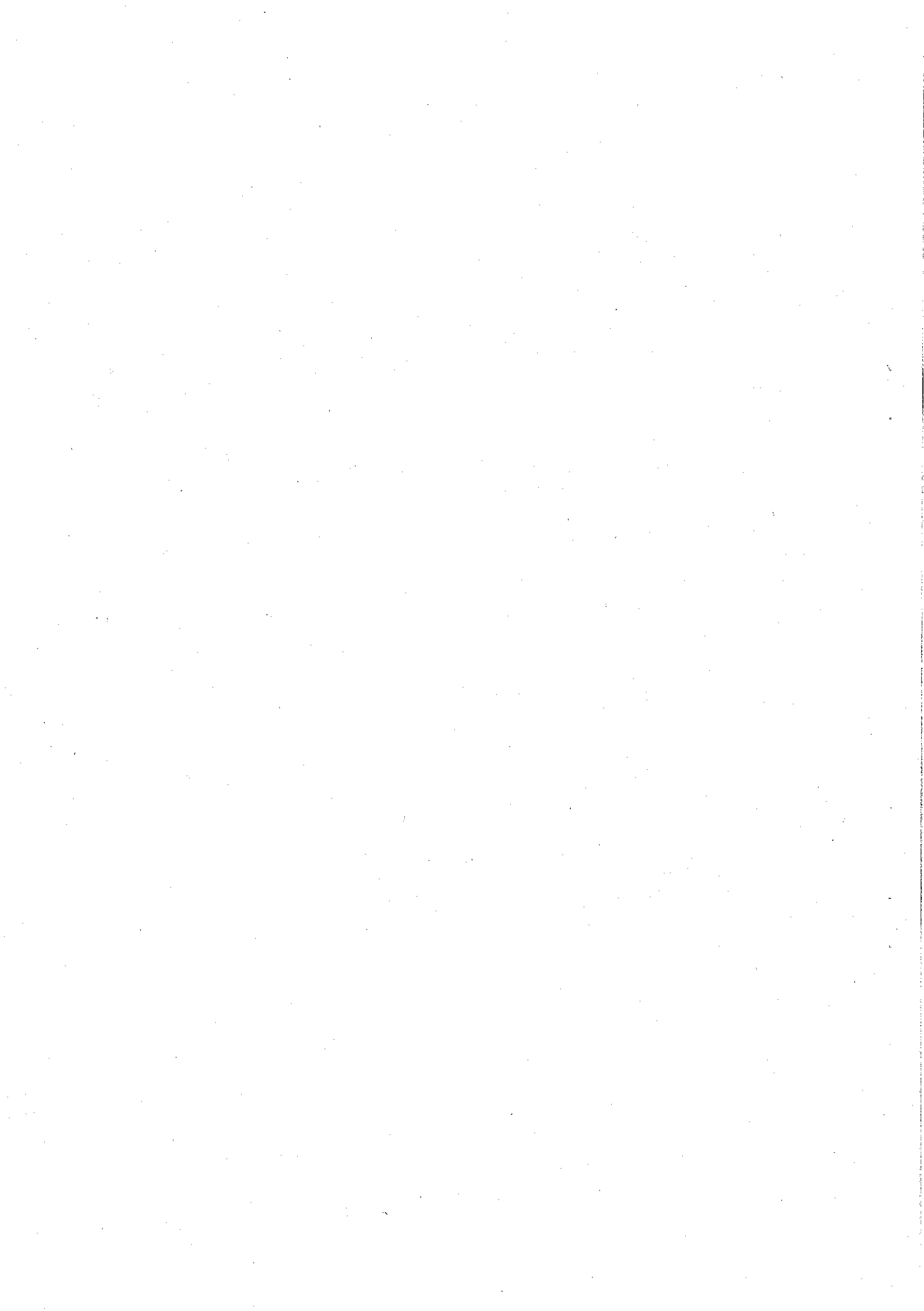
第59号議案

令和4年度府中市介護保険特別会計補正予算（第1号）

上記の議案を提出する。

令和4年8月29日

提出者 府中市長 高野 律 雄



令和 4 年 度

府中市介護保険特別会計補正予算書 (第 1 号)

令和4年度府中市介護保険特別会計補正予算（第1号）

令和4年度府中市の介護保険特別会計補正予算（第1号）は、次に定めるところによる。

（歳入歳出予算の補正）

- 第1条 歳入歳出予算の総額に歳入歳出それぞれ857,987千円を追加し、歳入歳出予算の総額を歳入歳出それぞれ20,340,795千円とする。
- 2 歳入歳出予算の補正の款項の区分及び当該区分ごとの金額並びに補正後の歳入歳出予算の金額は、「第1表歳入歳出予算補正」による。

令和4年8月29日提出

府中市長 高野 律 雄

第1表 歳入歳出予算補正

歳入

(単位：千円)

款	項	補正前の額	補正額	計
25 支払基金交付金		5,042,999	7,659	5,050,658
	5 支払基金交付金	5,042,999	7,659	5,050,658
45 繰入金		3,216,339	10,131	3,226,470
	5 一般会計繰入金	3,042,231	10,131	3,052,362
50 繰越金		1	840,197	840,198
	5 繰越金	1	840,197	840,198
歳入合計		19,482,808	857,987	20,340,795

歳 出

(単位：千円)

款	項	補正前の額	補 正 額	計
25 基金積立金		211	327,445	327,656
	5 基金積立金	211	327,445	327,656
40 諸支出金		6,400	530,542	536,942
	5 償還金及び還付金	6,400	355,193	361,593
	15 繰出金	0	175,349	175,349
歳 出 合 計		19,482,808	857,987	20,340,795

府中市介護保険特別会計補正予算（第1号）説明書

歳入歳出補正予

【歳入】

25 支払基金交付金 から 50 繰越金

款 項 目	補正前の額	補 正 額	計 (補正率%)
25 支払基金交付金	5,042,999	7,659	5,050,658 (0.2)
5 支払基金交付金	5,042,999	7,659	5,050,658 (0.2)
10 地域支援事業支援交付金	188,023	7,659	195,682 (4.1)
45 繰入金	3,216,339	10,131	3,226,470 (0.3)
5 一般会計繰入金	3,042,231	10,131	3,052,362 (0.3)
9 低所得者保険料軽減繰入金	239,246	10,131	249,377 (4.2)
50 繰越金	1	840,197	840,198 (84,019,700.0)
5 繰越金	1	840,197	840,198 (84,019,700.0)
5 繰越金	1	840,197	840,198 (84,019,700.0)
歳 入 合 計	19,482,808	857,987	20,340,795 (4.4)

算 事 項 別 明 細 書

(単位：千円)

節		説 明	
区 分	金 額		
10 過年度分	7,659	1 地域支援事業支援交付金過年度分	7,659
10 過年度分	10,131	1 低所得者保険料軽減繰入金過年度分	10,131
5 繰越金	840,197	1 前年度繰越金 繰越額 840,198千円 既決額 1千円 差引補正額 840,197千円	840,197

25 支払基金交付金 から 50 繰越金

【歳出】

25 基金積立金 から 40 諸支出金

款 項 目	補正前の額	補 正 額	計 (補正率%)	財 源 内 訳	
				特定財源	一般財源
25 基金積立金	211	327,445	327,656 (155,187.2)	327,445	0
5 基金積立金	211	327,445	327,656 (155,187.2)	327,445	0
5 介護給付費等準備基金費	211	327,445	327,656 (155,187.2)	327,445 (内訳) 支払基金交付金 7,659 繰入金 10,131 繰越金 309,655	0
40 諸支出金	6,400	530,542	536,942 (8,289.7)	530,542	0
5 償還金及び還付金	6,400	355,193	361,593 (5,549.9)	355,193	0
5 償還金及び還付金	6,400	355,193	361,593 (5,549.9)	355,193 (内訳) 繰越金 355,193	0
15 繰出金	0	175,349	175,349 (皆増)	175,349	0
5 一般会計繰出金	0	175,349	175,349 (皆増)	175,349 (内訳) 繰越金 175,349	0
歳 出 合 計	19,482,808	857,987	20,340,795 (4.4)	857,987	0

(単位：千円)

節		説 明	施策 番号
区 分	金 額		
24 積立金	327,445	介護給付費等準備基金への積立てに係る経費 経 費 内 訳 1 介護給付費等準備基金積立金 327,445	108
22 償還金、利子及び割引料	355,193	国庫・都支出金及び支払基金交付金の返還に係る経費 経 費 内 訳 1 国庫・都支出金精算返還金 331,415 2 支払基金交付金精算返還金 23,778 合 計 355,193	109 109
27 繰出金	175,349	一般会計への繰出しに係る経費 経 費 内 訳 1 一般会計繰出金 175,349	108

25 基金積立金 から 40 諸支出金

