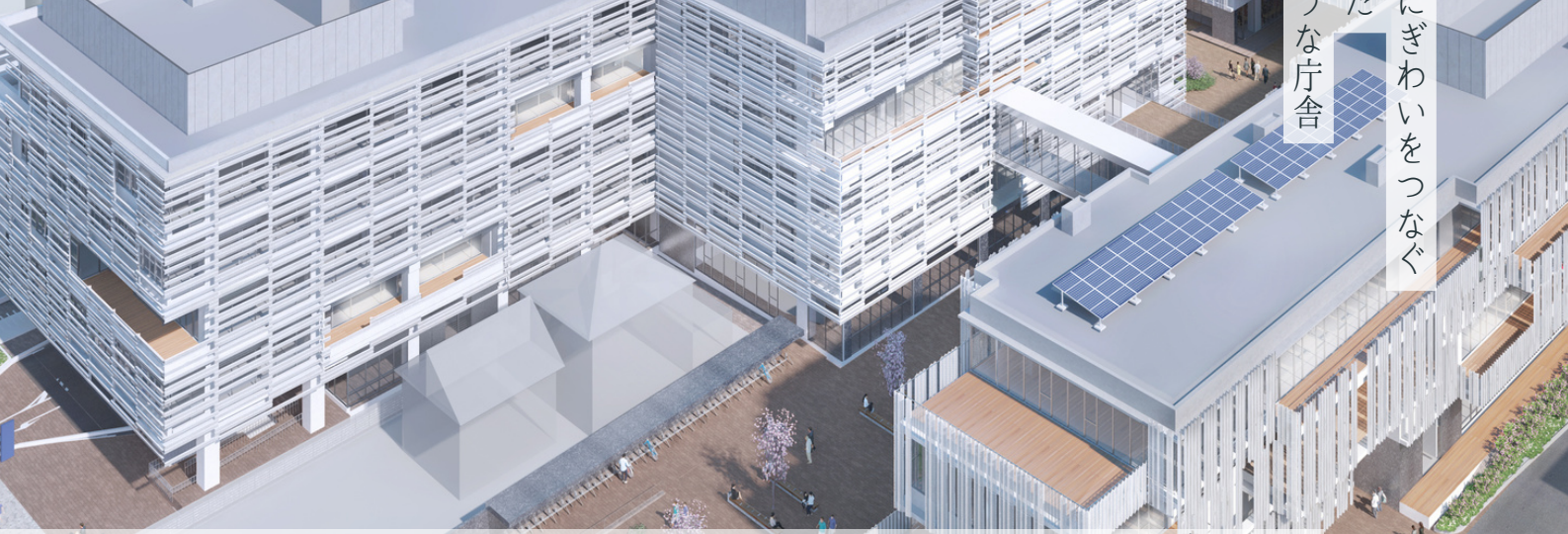


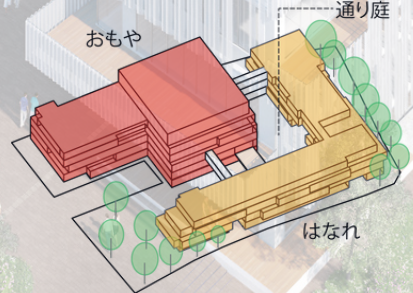
令和5年5月 府中市役所は新庁舎へ

府中駅と府中本町駅のにぎわいをつなぐ
常に人の活気にあふれた
「現代の宿場町」のような庁舎

令和3年5月に建設が始まった新庁舎が令和5年2月に完成予定です。
令和5年5月から新庁舎（おもや）での業務を開始します。
※新庁舎（はなれ）での業務は令和9年1月開始予定



新庁舎は「現代の宿場町」をコンセプトとし
主要な庁舎機能を担う「おもや」
おもやの機能を補完し市民協働を支える「はなれ」
駅周辺のにぎわいをつなぐ「通り庭」
の3つの空間が合わさったデザインとなっています。



外観イメージ



窓口イメージ



1階フロアイメージ

もっと働きやすい市役所に

行政サービスの効率化・デジタル化を進めている府中市。
新庁舎ではICT環境も充実し、より良い環境で、より良い
市民サービスを提供していきます。

ペーパーレス化

無線のネットワーク接続が可能
に。会議や打ち合わせは個人のパソ
コン端末を持ち寄り、ペーパーレス
で行います。

チャット・WEB会議

職員間のコミュニケーションツ
ールとして、WEB会議やチャットを
使用します。



執務室イメージ

新しい庁舎で
一緒に働きましょう！



新庁舎建設について詳しくはこちら▲