

女性へのあらゆる人権 侵害を許しません

夫やパートナーからの暴力やストーカー行為、セクシャルハラスメント、痴漢などは、犯罪行為であり、人権侵害です。このような問題でお困りの方は、次の窓口へご相談・ご連絡ください。

- 女性問題相談(351・4602)
- 母子・女性相談(335・4294)
- 府中警察署生活安全課(360・0110)

児童虐待の発生予防・ 早期発見のために

児童虐待は子供の身体や心を傷つけ、成長に深刻な影響を与えるなど、子供にとって重大な人権侵害です。

虐待を受けている様子のある子供を見かけた方、子育ての不安や悩みを抱えている方は、次の窓口へご相談・ご連絡ください。

- 子ども家庭支援「たち」(354・8700)
- 多摩児童相談所(372・5600)
- お近くの民生委員・児童委員(担当地区は地域福祉推進課=335・4161)へ

12月4日(日)~10日(土)

人権週間

育てよう 一人一人の 人権意識



思いやりの心。
かけがえのない命を大切に

人権とは、だれもが生まれながらに持っている、人間が人間らしく生きていくための権利であり、憲法で保障されています。しかし、性別、年齢、出身、職業などに対する差別や偏見、子供に対する虐待、配偶者からの暴力など、今でも多くの人権侵害が起きています。この機会に、家庭、学校、職場、地域社会など様々な場面で、お互いを尊重し、人権に対する意識を高めていきましょう。

◆主な記事◆

- 2面 ……市の財政運営の状況
- 3面 ……各種証明書の請求時に本人確認を実施
- 4面 ……府中駅伝競走大会参加チーム募集
- 6面 ……府中市美術館企画展「絵画の行方」

同和問題 差別をなくしましょう

同和問題(部落問題)とは、封建時代の身分制度や歴史的・社会的に形成された人々の意識に起因する差別が、今もなお様々なかたちで現れている重大な社会問題です。被差別部落の出身というだけで、就職や結婚などで差別され、基本的人権を侵害されている方がいます。

また、差別的な落書きや張り紙、ひぼう中傷・脅迫するはがきを送る、インターネットに悪質な書き込みをするなどの差別行為も後を絶ちません。市では、都、人権擁護委員、学校などと連携し、同和問題をはじめ様々な人権問題について、理解と認識を深め、差別と偏見を許さない人権教育や啓発を進めています。差別のない、人権の尊重される社会をつくるため、一人ひとりが差別を身近な問題として考え、解決していくことが大切です。問合せは、企画課(335・4006)へ。

人権問題は相談窓口へ

いじめや差別などで困ったり、悩んでいる方は、ご相談ください。相談は、いずれも無料で、秘密は守られます。

■いじめ相談

- ▽教育相談(360・4188)
- ▽青少年・子ども相談(360・7041)
- ▽子どもの人権相談(0120・143871)
- ▽子どもの人権110番(03・5213・1372)

■人権相談

- ▽東京法務局府中支局(335・4753)
- ▽人権擁護委員(敬称略)
- 鹿島恒雄(紅葉丘1の36=361・8177)
- 井藤篤子(美好町1の28=364・7421)
- 森岡玲子(白糸台6の2=363・0043)
- 岩田康人(府中町1の25=364・7326)
- 芝 喜久

- 子(紅葉丘1の3=361・8658)
- 田中清美(南町3の9=368・4440)
- 比留間洋子(是政5の6=369・3395)
- 榎本孝芳(緑町1の33=360・6727)
- 柳澤正三(栄町2の10=364・6619)
- 和中信男(紅葉丘2の14=361・3136)

■人権身の上相談

毎月第1・3木曜日 午後2時~4時
市役所1階市民相談室/相談員は人権擁護委員/申込みは相談日当日の午前8時半から市民相談室で受付(先着順)/問合せは市民相談室(366・1711)へ

■夜間人権ホットライン

12月9日(金)午後5時~8時/無料/内容は弁護士による電話相談(03・5808・2800、03・5808・2890)/相談時間は10分程度/問合せは都人権啓発(03・3871・0212)へ

人権週間にちなんだ催し

講演会やコンサート、小・中学生の人権作文発表会など、人権週間にちなんだ催しを行います。入場は無料です。

トーク&コンサートと 映画の集い

12月7日(水)午後1時~4時半
アミューたちかわ(立川市錦町)/先着1400人/内容は館野 泉氏(ピアニスト)のピアノ演奏&トーク、映画「機関車先生(字幕付き)」の上映ほか

講演と映画の集い

12月8日(木)午後1時半~4時
かつしかシンフォニー・ヒルズ(葛飾区立石)/先着1300人/内容はC. W. ニコル氏(作家)の講演「森を育むもの」、映画「マ

イ・プロジェクト(字幕付き)」「仮免許練習中(字幕付き)」の上映

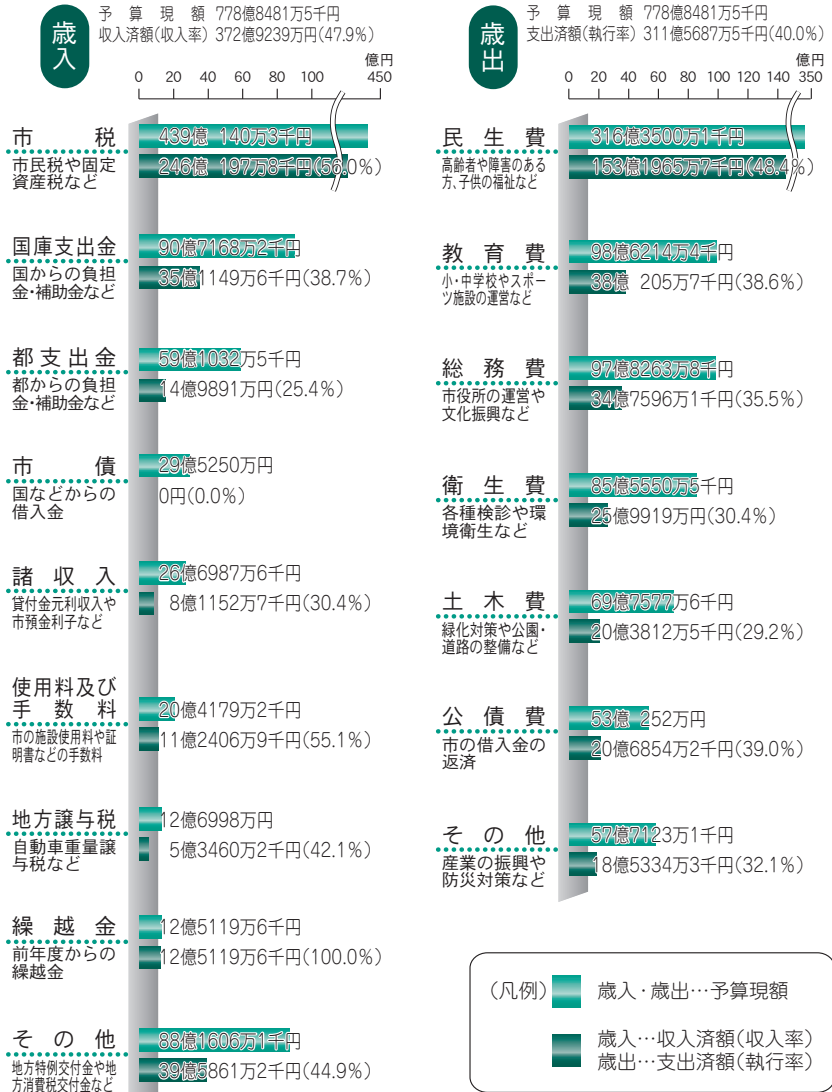
※託児希望の方は前日までに都人権部人権施策推進課へ。
※手話通訳、要約筆記あり。
問合せは、企画課(335・4006)、または都人権部人権施策推進課(03・5388・2588)へ。

小・中学生の人権作文発表会

12月10日(土)午後1時半~4時
府中の森芸術劇場/内容は市内の小・中学生による人権についての作文発表、若松小の琴演奏、クールバロンの合唱/手話通訳あり/問合せは教育(364・4108)へ

◆一般会計歳入・歳出予算の執行状況◆

(平成17年9月30日現在)



※予算現額には10月3日に可決された一般会計補正分を含みます。

◆各特別会計歳入・歳出予算の執行状況◆

(平成17年9月30日現在)

会計別	予算現額	収入済額	収入率 (%)	支出済額	執行率 (%)
国民健康保険	176億7569万1千円	76億547万8千円	43.0	74億2249万8千円	42.0
老人保健医療	131億7617万3千円	58億9234万円	44.7	58億1954万円	44.2
介護保険	91億5300万8千円	38億7737万2千円	42.4	36億5590万3千円	39.9
競走事業	863億6897万2千円	357億5059万9千円	41.4	341億3975万7千円	39.5
公共用地	13億6474万円	3億2014万7千円	23.5	1億8545万8千円	13.6
下水道事業	49億4039万5千円	20億7142万7千円	41.9	18億6540万3千円	37.8
受託水道事業	19億8960万円	7億588万5千円	35.5	5億7965万円	29.1
火災共済事業	996万9千円	206万5千円	20.7	70万5千円	7.1
合計	1346億7854万8千円	562億2531万3千円	41.7	536億6891万4千円	39.8

◆介護保険にかかわる障害者認定基準◆

障害者控除	認定基準
障害者控除	屋内の生活で介助を必要とし、日中もベッドの上での生活が主体であるが、座位を保つことができる
特別障害者控除	日常生活に支障があるような症状・行動などが頻りにあり、常に介護を必要とする

▽問合せ 介護保険課管理係 (335・4031)

▽申込み 市役所1階介護保険課

○特別障害者控除額：所得税40万円、住民税30万円

○障害者控除額：所得税27万円、住民税26万円

平成17年度上半期 市の財政運営の状況

市税などの収入の状況や、それらがどのように使われているかを市民の皆さんにお知らせするため、年2回、財政状況を公表しています。

今号では、平成17年度上半期(4月1日から9月30日)の状況をお知らせします。

問合せは、財政課(335・4025)へ。

財政運営の状況

平成17年度財政運営は、一部企業部門の税収増が見込まれるものの個人市民税の回復は未だ見込めず、競走事業の売上についても経営努力を図っています。依然として厳しい状況です。

一般会計

一般会計では、当初予算が743億6000万円でしたが、8月に衆議院選挙にかかわる7745万8千円の補正予算を専決処分し、9月には

1340億343万4千円でしたが、7月に、下水道事業特別会計の93億683万7千円となっており、水道事業特別会計93億683万7千円となっており、市債の現在高を前年同期と比較すると、11億5438万4千円(2.1%)の減となっています。

また、今年度上半期の市債償還額は25億3680万9千円、市民1人当たり1万688円、1世帯当たり2万3427円となっています。

市税収入の状況

市税は、予算現額が439億140万3千円、収入済額は246億197万8千円、収入率は56.0%で、前年度と比較すると6.8ポイントの増となっています。

市債の状況

9月30日現在の市債の現在高は、総額538億4699万9千円、その内訳は一般会計444億7861万2千円、下水道事業特別会計93億683万7千円となっています。

特別会計

特別会計では、当初予算額が1340億343万4千円でしたが、7月に、下水道事業特別会計の93億683万7千円となっており、水道事業特別会計93億683万7千円となっており、市債の現在高を前年同期と比較すると、11億5438万4千円(2.1%)の減となっています。

要介護の方も対象に 障害者控除対象者認定書を発行

65歳以上で、身体障害者手帳などをお持ちでなく、介護保険の要介護認定を受けている、次の対象要件に該当する方は、所得税・住民税の障害者控除、または特別障害者控除の対象になります。

障害者控除対象者認定書の交付を受け、税の申告をしてください。

▽対象 要介護認定者で、市の介護認定審査会で使用した介護認定審査会資料、または主治医意見書に、左の表にある事項が記載されている方

※所得税・住民税が非課税の方は除きます。

●今月の相談とオンブズパーソンの面談日●

市役所市民相談室(366・1711)の各種相談は午前8時半から先着受付順(法律は午後2時まで受付/順番は抽せん)		年金相談
税務相談…第1・4火曜日、第2金曜日 午後1時~4時	労働相談…第4木曜日 午後1時半~4時半	月~金曜日 午前9時~午後4時 保険年金課(335・4066)
行政相談…第1・2・3火曜日 午後2時~4時	住宅建築相談…第3木曜日 午後2時~4時	市政情報センター「年金・労災・雇用保険相談」(336・1818)
暮らしの書類作成相談…第2木曜日 午後1時~4時	法律相談…水・金曜日 午後2時~5時	第3土曜日 午前9時~正午(午前9時から先着受付順)
不動産取引相談…第2・4木曜日 午後2時~4時	外国人相談(通訳あり)…月~金曜日 午前8時半~午後5時	あんしんサポートセンター「ふちゅう」の相談(360・3900)
人権の上相談…第1・3木曜日 午後2時~4時(ストーカーの被害相談も可)	聴覚障害者手話通訳 金曜日 午前10時~午後4時(FAX368・6126)	福祉総合相談…月~土曜日(第2・4を除く)午前9時~午後5時(⓪は正午まで)
交通事故相談…第2・4火曜日 午後1時~4時	心身障害者福祉センター総合相談(360・1312/FAX368・6127)	ふくし法律相談(成年後見制度・遺言ほか)…第3月曜日 午後1時半~4時(予約制)
登記相談…第3金曜日 午後1時~4時	月~土曜日(第2・4を除く)午前9時~午後5時(⓪ⓧは午後7時まで)	12月のオンブズパーソンの面談日
子供の人権相談 (0120・14・3871)	スクエア21・女性センター相談室(月~金曜日)	ご自身の利害にかかわる市政についての相談は、この面談をご利用ください。
福祉の相談	女性問題相談(女性への暴力など)…午前9時~午後5時(351・4602)	〇5日・19日(月)…小澤俊夫氏 12日・26日(月)…小西厚子氏 午前9時~午後4時 市役所1階市民相談室
総合相談…月~金曜日 午前8時半~午後5時 地域福祉推進課(335・4496)	青少年・子ども相談…午前9時~午後5時(360・7041)	※面談日以外、火~金曜日の午前8時半~午後5時に事務局職員が受け付け、オンブズパーソンに引き継ぎます。
保健相談…月~金曜日 午前8時半~午後5時 保健センター分館(368・6511)	消費生活相談…午前10時~午後4時(360・3316)	オンブズパーソン事務局(366・1711=市民相談室内)
精神福祉相談…月~金曜日 午前8時半~午後5時 障害者福祉課(335・4022)	教育センター相談室(月~金曜日 午前9時~午後5時)	
生活相談…月~金曜日 午前8時半~午後5時 生活支援課(335・4038)	教育・いじめ相談…(360・4188)※電話・来室とも	
母子・女性相談…月~金曜日 午前8時半~午後5時 子育て支援課(335・4294)	就学相談…(364・6620)	

戸籍の事項証明書、住民票の写し、税関係の証明など 各種証明書の請求時に 本人確認を実施します

近年、全国的に戸籍謄(抄)などによる事件が発生し問題本や住民票の写しなどを不正とされており、市では、不当な目的による各種証明書の取得に防止するため、1月4日(水)から次の各種証明書などの交付請求をするすべての方に、運転免許証・パスポートなどによる本人確認を実施します。皆さんのご協力をお願いいたします。



- 対象となる証明書など
 - 戸籍などの全部(個人)事項証明書及び謄(抄)本
 - 戸籍などの記載事項証明書
 - 身分証明書
 - 戸籍の附票の写し
 - 戸籍の届出などの受理証明書
 - 戸籍の届出書の写し
 - 住民票全部(一部)の写し
 - 住民票記載事項証明書
 - 外国人登録原票記載事項証明書
 - 市税及び固定資産に関する証明書
 - そのほか市長が必要と認めるもの
- 本人確認の方法
 - 請求の際に、原則として官公署の発行した免許証・資格証明書などで、本人の顔写真、氏名などが記載された有効期限内の書面を提示してください。
 - 運転免許証・パスポート・住民基本台帳カード(顔写真付き)などをお持ちでない方は、保険証・各種医療証・キャッシュカードなど氏名が記載された書面を複数提示してください。提示ができない場合は、本人確認の必要事項を口頭でお聞きします。

おめでとついでいます 表彰

▽兼平昭義(群馬県渋川市明保野)／都市公園用地(晴見町3の19)／927.06平方メートルの寄付

▽江田廣子／北山町3丁目担当
▽今喜多トシエ／美好町2丁目担当
▽篠原廣子／住吉町1丁目担当

都知事表彰

▽加藤佑子／幸町1丁目担当
▽特別功労賞
▽江田廣子／北山町3丁目担当
▽今喜多トシエ／美好町2丁目担当
▽篠原廣子／住吉町1丁目担当

一般功労賞

▽吉野五郎／小柳町5丁目北・6丁目担当

国土交通大臣表彰

このたび、都市緑化及び都市公園等整備・保全・美化運動に貢献された功績で、次の方が国土交通大臣から表彰されました。

問合せは、公園緑地課緑化推進係(335・4313)へ。

◆住民基本台帳カードの交付手続き◆

申請する方	申請に必要なもの	即日交付可否	受け取りの手続き	受け取りに必要なもの ※本人以外には渡せません。
本人	○運転免許証、パスポートなど官公署が発行した顔写真付きの身分証明書 ○印鑑 ○顔写真(顔写真付きの場合)	○	本人が来庁	○後日、本人あてに送付する照会書(回答書) ○保険証、預金通帳など ○印鑑
代理人	○代理人の運転免許証、保険証など ○代理人の印鑑 ○委任状 ○顔写真(顔写真付きの場合)	×	本人が来庁	○後日、本人あてに送付する照会書(回答書) ○運転免許証、保険証など ○印鑑

※顔写真は、縦4.5センチ×横3.5センチの無背景、無帽、カラーの証明書用の写真で、6か月以内に撮影したものの1枚を持参してください。
※法定代理人の方の申請手続きについては、総合窓口課へお問い合わせください。



住民基本台帳カードは、市に住民登録している方が希望する場合に交付するカードです。高い安全機能を持つICカードを採用しているため、なりすまし、偽造、改ざんに対して、安全性、信頼性が確保されています。

住民基本台帳カードで本人確認ができるため、住民票の写しの広域交付、転入・転出の特例処理のサービスが利用できます。また、電子申請などを行うための電子証明書などを記録できます。

なお、交付手続きの方法は、左の表のとおりです。

交付の際には、暗証番号を必ず入力していただきます。また、交付するときは法定代理人を除き、本人が直接受け取るようになります。

問合せは、総合窓口課窓口第1係(335・4333)へ。

身分証明書として利用できます 住民基本台帳カード

カードは、顔写真付きのものとならないものの2種類があり、どちらも交付手数料は500円、発行日から10年間で有効です。顔写真付きのものは、氏名、住所、生年月日、性別が記載されるため、公的な身分証明書として利用できます。

奨励金を交付 狭あい道路拡幅 整備事業

市では「安全で、快適に住めるまちづくり」を目指し、狭あい道路の解消を目的とした狭あい道路拡幅整備事業を行っています。

この事業は、建築基準法で定められた4メートル以上の道路幅員が確保されるよう、道路の中心線から2メートル以上後退した線までの後退用地と、角地の隅切用地を市に寄付した場合、限度額まで奨励金を交付しています。

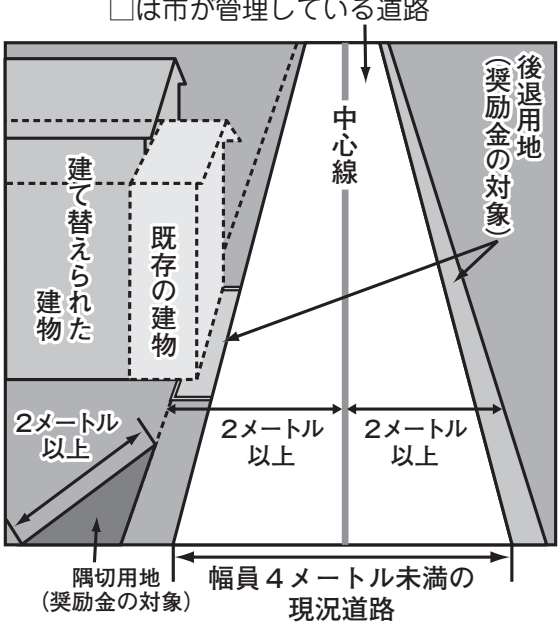
対象 次の2点に該当する

- 後退用地：固定資産税評価額(1平方メートルあたり)の10分の1に面積を乗じた額
- 隅切用地：固定資産税評価額(1平方メートルあたり)の2分の1に面積を乗じた額
- 測量・分筆などの登記に必要な費用
- 門・塀・樹木などがある場合は、撤去・移設の工事費の一部

市では、営利を目的とした被閲覧者を特定しない、いわゆる大量閲覧を1月4日(水)から制限します。これは、個人情報保護を一層確実なものとし、制度を悪用した犯罪などから市民の皆さんの安全を守るために実施するものです。

※詳細については、管理課へお問い合わせください。
▽問合せ 管理課狭あい道路係(335・4327)

◆狭あい道路拡幅整備奨励金の対象◆



町子ども会育成会 一万円
熊澤弥兵衛 十萬円
東京防犯健全協力会 十五萬円
矢崎歯科医院と患者さん一同 一万二〇〇円
府中多摩川通り住宅管理組合 二萬円
マインズ農業協同組合多磨支店 三萬四三〇〇円
小豆畑孝 一萬円
富永文夫 一萬円
白陶会 一萬円
西城勝三郎 一萬円
多摩同胞会 一萬円
秋上ツル子 一萬円
伊藤敏春 一萬円
井藤篤子 一萬円
高安寺保育園 一萬円
吉野政男 一萬円
石坂良一 一萬円
大久保はるみ 一萬円
府中市歯科医師会 一萬円
積水ハウスチャリティールゴルフ 四萬五千元
府中社交飲食業組合 十萬三千元
スリーエフ府中本宿店 一萬八千七百円
府中市歌謡連盟 六萬六千三百七十七円
府中市民友会 一萬六千二百円
信和建設信友会 三萬四千元
上条金吾 一萬円
関井重藏 二萬円

ありがとうございました 寄付(敬称略)

市民福祉公社へ 三宅哲也 一萬円
福祉基金へ 西府町ゴルフ会 一萬三千五百円
おやじ組&北山チャイルドクラブ 一萬円
府中市酒販組合 五萬円
匿名6件 六十二萬一千元
社会福祉協議会へ 多磨田恵美子 一萬円
井藤篤子 一萬円

お知らせ

歳末たすけあい募金にご協力をお願いします

今年も、福祉協力員・自治会などの協力で、歳末たすけあい運動を行います。歳末たすけあい募金は、時代の変化や福祉ニーズの多様化に的確に対応するため、社会福祉協議会が行う地域福祉事業や住民による様々な地域福祉活動を支援するための資金に活用しています。皆さんの温かいご寄付をお願いします。問合せは、社会福祉協議会(364・5382)へ。

NPO法人 設立ガイダンス・相談

■NPO法人設立ガイダンス
▽日時 12月6日(火)
▽内容 「NPO法人とは」申請上の注意点ほか
■NPO法人設立の相談
▽日時 12月13日(火)・22日(木)
▽内容 NPO法人設立申請手続きなどの相談
■NPO・ボランティアなんでも相談
▽日時 12月20日(火)
▽内容 活動を始めてみたい、活動内容で困っていることなどの相談
◇ ◇ ◇
▽時間 午後2時~4時
▽会場 府中NPO・ボランティア活動室(府中グリーンプラザ内)
▽対象 市民、市内在勤・在学の方
▽費用 無料
▽申込み 前日までに、電話で府中NPO・ボランティア活動室へ
▽問合せ 府中NPO・ボランティア活動室(335・5793)

差押電話加入権 公売のお知らせ

▽日時 12月13日(火)午前10時(午前9時半から受付)
▽会場 市役所北庁舎3階会議室
▽申込み 印鑑、代理人の場合は委任

状と代理人の印鑑を持って、当日直接会場へ
▽問合せ 納税課滞納対策係(335・4460)

土地の現況調査

平成18年度の固定資産税・都市計画税の課税のため、土地の現況調査を行っています。調査は、身分証を携帯した市の職員が行います。また、調査のために、敷地内に立ち入る場合があります。皆さんのご理解とご協力をお願いします。問合せは、資産税課土地係(335・4445)へ。

家屋調査にご協力を

家屋を増・改築、取壊しをされた方は、必ず資産税課へご連絡ください。新築家屋で登記しない場合や家屋の用途を一部変更(居宅から店舗、事務所から共同住宅など)した場合もご連絡ください。問合せは、資産税課家屋係(335・4446)へ。

おむつ代医療費控除 確認書を発行

▽対象 要介護認定申請時に提出された主治医意見書で寝たきり状態にあり、尿失禁の発生の可能性があることを確認できる方で、おむつ費用の医療費控除を受けることが2年目以降の方
▽申込み 市役所1階介護保険課へ
▽問合せ 介護保険課認定係(335・4309)

市民健康センター芝生広場・つり堀休園のお知らせ

○芝生広場 12月14日(水)から3月31日(金)
○つり堀 12月29日(木)から2月28日(火)
▽問合せ 市民健康室(363・8111)

府中駅伝競走大会 参加チーム募集

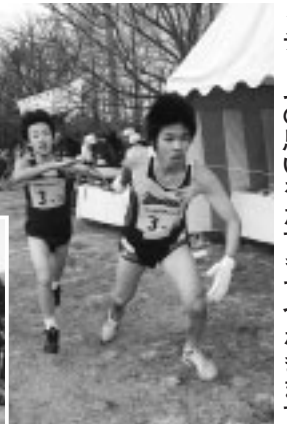


▽日時 2月11日(祝)午前9時15分
▽場所 府中多摩川かぜのみち(日本陸上競技連盟公認コース)
▽種別 ①一般男子の部・②高校男子の部…1区間5キロメートル、③一般・高校女子の部・④中学男子の部…1区間3キロメートル、⑤中学女子の部…1区間2キロメートル
▽チーム編成 1チーム選手5人、補欠2人、監督1人/④⑤は、市内の中学校で1校5チーム以内
▽費用 1チーム3500円(④⑤は無料)
▽申込み 12月26日(月)まで(必

着)に、決められた用紙(市役所8階体育課に用意)と参加費分の定額小為替を、府中駅伝競走大会事務局(〒183-8703生涯学習部体育課内)へ/持参可/申込書の郵送を希望する方は、返信用封筒に80円切手をはって大会事務局へ
▽問合せ 体育課振興係(335・4477)



▲勝利を目指して



◀チームの思いをたすきでつなぎます

耳より

おもちゃの病院

▽日時 12月10日(土)午前10時~午後3時/修理の受付は正午まで
▽会場 府中グリーンプラザ分館
▽対象 市民
▽費用 無料(部品代有料)
▽内容 壊れたおもちゃの修理/1世帯2点まで
▽問合せ リサちゃんショップけやき(360・3751)

福祉の店「は~もにい」

▽開店日時 毎日の午前10時~午後

5時45分(第1水曜日を除く)
▽場所 府中グリーンプラザ分館
▽12月の実演販売
○2日(金) め~ぶるひる
○9日(金) ひまわり園
○16日(金) はるみ福祉園
▽問合せ 社会福祉協議会福祉作業所「は~もにい」(368・6635)

審議会・協議会など

■高齢者保健福祉・介護保険事業計画策定委員会
12月15日(木)午後2時 市役所北庁舎3階会議室/傍聴希望の方は当日直接会場へ/問合せは介護保険課高齢介護事業計画担当(335・4129)へ

姉妹都市佐久穂町で 冬の大自然を満喫しませんか

市民保養所 やちほ

▽利用・食事料金 右の表のとおり
▽宿泊日数 6泊まで
▽申込み 市民・姉妹都市住民は利用日の3か月前(市民以外の方は1か月前)の月の1日から前日までに、市役所1階総合窓口課、各文化室、府中グリーンプラザへ
※八千穂高原スキー場を利用される方には、リフトの割引券を配布(なくなり次第終了)します。
※車でお越しの方は、冬用のタイヤ、チェーンの準備が必要です。
※国道299号線麦草峠は冬季通行止めです。
▽問合せ 住宅勤務課勤労福祉係(335・4125)

◆食事料金◆

コース	金額
Aコース	2,100円
Bコース	3,150円
Cコース	4,200円
お子様コース	1,365円

※各コースとも朝・夕食分の金額です。
※特別料理もあります。



▲大自然があなたを待っています

◆利用料金◆

(単位:円)

	宿泊料(1人1泊)	休憩料	
市民 姉妹都市住民	大人(中学生以上)	200	
	1室を3人以上で利用		3,000
	1室を2人で利用		4,550
市内在勤者とその家族	1室を1人で利用	5,500	
	子供(小学生以下)	150	
	大人(中学生以上)	300	
1室を3人以上で利用	5,500		
1室を2人で利用	6,850		
そのほかの方	1室を1人で利用	8,250	
	子供(小学生以下)	150	
	大人(中学生以上)	600	
1室を3人以上で利用	11,000		
1室を2人で利用	12,000		
1室を1人で利用	13,000		
子供(小学生以下)	300		

※利用料金は、申込み時にお支払いください。

八千穂高原スキー場オープン

■シーズン券の市民割引販売
▽有効期間 12月17日(土)から3月26日(日)
▽費用 大人22000円、高校生・シニア(55歳以上)17000円、中学生12000円、小学生以下9000円(通常料金の5000円引き/ただし、小学生以下は3000円引き)
▽申込み 顔写真(縦3センチ×横2.5センチ)、市民、市内在勤・在学であることを証明するもの(運転免許証、学生証など)を持って、直接八千穂高原スキー場管理棟へ
■ジュニア対象の初心者予約レッスン
▽期間 12月23日から3月26日の月・金・土・日曜日 午前9時~午後4時
▽対象 4~9歳の方
▽費用 1日5000円、半日3500円
▽申込み 八千穂高原スキー場ジュニアランドクラブハウス(0267・88・3955)
◇ ◇ ◇
▽問合せ 市民活動支援課都市交流担当(335・4131)、または八千穂高原スキー場総合案内(0267・88・3866)

市からの情報かわら版

募集

次世代育成支援行動計画推進協議会委員の募集

「府中市次世代育成支援行動計画」を推進するため、この計画の進捗状況の確認や改善提案を行うための協議会の委員を募集します。

- ▽任期 2月から平成20年3月
- ▽対象 市民/ただし、現在、市の審議会・協議会などの公募委員の方は除く
- ▽募集人員 2人以内
- ▽申込み 12月14日(水)まで(必着)に、「地域における子育て支援について」を800字以内にまとめて、住所、氏名、年齢、職業、電話番号を記入して、〒183-8703子ども家庭部子育て支援課へ/持参可/応募文書は返却しません/選考結果は1月上旬までに郵送で通知
- ▽問合せ 子育て支援課推進係(335・4192)

観光ガイドツアー

初冬の府中崖線ぶらり散策

- 崖線沿いにある西府湧水とその周辺を観光案内人が徒歩で案内します。
- ▽日時 12月7日(水)午前9時~正午/荒天中止
- ▽集合場所 分倍河原駅南口ロータリー
- ▽定員 先着20人
- ▽費用 100円(保険代、資料代)
- ▽行程 分倍河原駅~高倉塚古墳~第二都市遊歩道~本宿一里塚(日本電気

府中事業場内)~西府湧水~西府文化館~西府新駅建設予定地~片町文化館

- ▽申込み 電話で、府中市観光協会事務局へ
- ▽問合せ 府中市観光協会事務局(335・4095=経済観光課内)、観光情報(302・2000)

催し

ファミリーコンサート「胡弓の吟遊詩人歌語り」

- ▽日時 12月22日(木)午後6時半~8時半
- ▽場所 中央文化館
- ▽対象 小学生以上の方
- ▽定員 先着200人
- ▽費用 無料
- ▽内容 モンゴルの代表的な民話「スーホの白い馬」の擬音や効果音を二胡で演奏ほか
- ▽出演 遠藤芳晴(二胡)
- ▽申込み 12月5日(月)から中央・押立・四谷文化館で整理券を配付
- ▽問合せ 押立文化館(0424・88・4966)

ごみ減量対策・省エネルギー推進ポスターコンクール作品展示会

「ごみ減量」「リサイクル」「省エネルギー」をテーマに市民、市内在学の小・中学生が作成したポスターを展示します。

- ▽期間 12月7日(水)から13日(火)
- ▽場所 市役所1階市民談話室
- ▽問合せ ごみ減量推進課リサイクル係(335・4437)

講座・講習

図書館のおはなし会

- おはなし会
- ▽日時
- 中央図書館「おはなしの森」12月1日・8日・15日(木)午後3時半(3歳以上)・4時(小学生)
- 中央図書館「冬のお楽しみおはなし会」12月22日(木)午後3時半~4時半
- 白糸台図書館 12月7日(水)午後3時半~4時
- 片町図書館 12月14日(水)午後3時半~4時
- ▽対象 3歳~小学生
- ▽内容 絵本や昔話の読み聞かせ
- ちいさい子のためのおはなし会
- ▽日程
- 白糸台図書館 12月7日(水)
- 片町図書館 12月14日(水)
- 中央図書館 12月15日(木)
- ▽時間 午前10時半~11時
- ▽対象 1・2歳児と保護者
- ▽内容 絵本の読み聞かせとわらべ



▲楽しいお話がいっぱいです

- うた
- ▽入場 自由(無料)
- ▽問合せ 中央図書館(362・8647)、白糸台図書館(360・3443)、片町図書館(368・7117)

PTA家庭教育学級「子どものやる気と力を引き出すコミュニケーション」

- ▽日時 12月10日(土)午後1時半~3時半
- ▽会場 四中
- ▽入場 自由(無料)
- ▽講師 谷口貴彦氏(日本コーチング協会会員)
- ▽主催 四中PTA
- ※上履きをお持ちください。
- ▽問合せ 生涯学習課企画振興係(335・4463)

お知らせ

電子入札説明会

- 事業者へのさらなる利用促進を図るため、模擬電子入札を実施し、電子入札サービスの説明を行います。
- ▽日時 12月16日(金)午後1時半~5時
- ▽会場 むさし府中商工会議所
- ▽対象
- 市内に本店、支店、営業所がある建設工事・物品業者
- 電子調達システムによる入札参加資格がある事業者
- ▽定員 建設工事・物品業者各先着40人
- ▽費用 無料
- ▽申込み・問合せ 契約課物品契約係(335・4094)へ

買い物情報

■魚の安売りデー「新巻さけ」12月1日(木)府中市魚商組合加盟店

ひろば

■バウンドテニス初心者講習会 1月24日から2月14日の毎週火曜日午後零時45分~3時 総合体育館/先着20人/費用1500円/申込み・問合せは長谷宅(363・6336)へ

■「たんぽぽ」無料見学会 12月8日(木)午前10時~11時 押立文化館/対象は平成14年4月から平成15年3月生まれの幼児と保護者/内容は手遊び、紙芝居ほか/申込み・問合せは古川宅(302・1303)へ

■くみひもさ~くる展「糸を楽しむなかまの糸いろいろ」12月18日(日)から20日(火)午前10時~午後5時(18日は午後1時から) 府中グリーンプラザ分館/無料/問合せは深見宅(336・3044)へ

■府中ブリッジクラブクリスマス大会 12月17日(土)午後1時~5時 生涯学習館/費用500円/1人での参加可/講師は赤山由紀子氏(JBC L講師)/申込み・問合せは保泉宅(363・7615)へ

■幸せな結婚セミナー 12月10日(土)午前10時~11時半 府中グリーンプラザ/先着20人/費用1000円/講師は本田孝枝氏(心理カウンセ

ラー)/主催はファミリーカウンセリングサービス/申込み・問合せはカウンセリングルームクレスト(304・4612)へ

■小倉百人一首初心者かるた教室 12月10日から2月25日の毎週土曜日午後2時~4時半(全11回) 分梅町1丁目公会堂(分梅町1の11)/無料/講師は丸井美奈子氏(全日本かるた協会四段)/申込みは12月8日(木)まで(当日消印有効)に、はがき、またはFAX(335・6167)で前田秀彦宅(〒183-0033分梅町1の10の9)へ/問合せも同宅(360・8733)へ

■東京農工大学ピアノ部冬のコンサート 12月4日(日)午前11時半 府中グリーンプラザ/無料/内容はクラシック、ポップスほか/問合せは萩原あて(090・4941・4812)へ

■東京薬科大学ハルモニア管弦楽団演奏会 12月4日(日)午後2時 府中の森芸術劇場/入場料500円(「広報ふちゅう」持参の方は何人でも無料)/曲目はラフマニノフ...「交響曲第2番」ほか/問合せは細川あて(090・3537・5973)へ

■ダンスワークショップ「ピラティス&ジャイロキネシス」12月4日(日)午後7時~9時 府中の森芸術劇場/定員20人/費用3000円/内容は体の内側の筋肉を鍛え円やらせんを描くような呼吸と動きほか/講師は浦松治子氏(ピラティス講師)/主催は府中市洋舞連盟/バスタオル持参/申込みは電話、またはFAXで

親谷宅へ/問合せも同宅(345・4126=FAX同番)へ

■新春湯の花まつり 1月10日(火)から2月4日(土) 二枚橋老人福祉館(小金井市東町)/対象は60歳以上の市民/内容は高湯温泉、登別温泉、箱根温泉、雲仙温泉などの湯の花を使用した浴場/問合せは同館(381・9471)へ

■ホームヘルパー2級養成講座 1月16日(月)から4月28日(金) 地域保健企画ビル(立川市錦町)/先着40人/費用59800円(テキスト代含む)/3級修了者は49800円/申込み・問合せは地域福祉サービス協会コスモス府中(334・4636)へ

■あばれんぼスキーキャンプ 12月26日(月)から30日(金) 妙高杉の原スキー場(新潟県)/対象は小・中学生/先着30人/費用68000円(保険料などを含む)/内容はスキースクール(レベル別)、かまくら作り、集団生活体験ほか/申込み・問合せはあばれんぼキャンプ事務局・中嶋あて(364・8031)へ

■歌謡教室「落葉会」チャリティー歌謡発表会 12月4日(日)午前10時半 府中の森芸術劇場/無料/申込み・問合せは落合あて(090・2168・1802)へ

■ウイング介護者教室 12月11日(日)午前10時~正午 ウイング(四谷6の15)/無料/希望者には施設見学、昼食体験(先着20人、費用670円)/講師は宮森俊輔氏(介護福祉士)/

申込みは12月10日(土)までに、同施設へ/問合せは同施設(358・9330)へ

■独身農家男性とのふれあい交流会 1月21日(土)午後1時半 農地(調布市つつじヶ丘)/対象は府中・調布・狛江市の農家の独身男性と交流を希望する独身女性/先着30人/費用1000円/内容は園芸農家の花の種まき・苗の移植体験/主催はJ Aマインズ青壮年部/申込みは1月13日(金)までに、電話、またはFAX(334・6940)でマインズ農業協同組合へ/問合せは同組合組織指導課・皆川あて(334・6465)へ

■府中大商業祭 12月10日(土)まで 府中市商店街連合会加盟店/景品は「川中美幸コンサート」(府中の森芸術劇場)の招待券ほか/売出し方法などは商店会により異なります/問合せは同連合会事務局(362・6421)へ

■フランス語会「フィガロ」会員募集 土曜日の午前10時~正午 中央文化館ほか/費用入会金1000円、月額4000円/内容はフランス語、フランス文化の研究/申込み・問合せは山口あて(090・6719・0415)へ

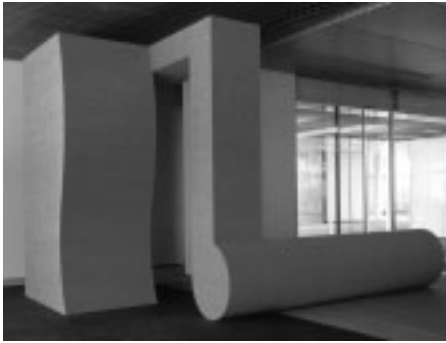
■バスケットボールスーパーリーグ府中大会 12月10日(土)・11日(日)午後2時 総合体育館/入場料アリーナ席2500円、2階席1800円/内容はトヨタ自動車アルバルク対松下電器パナソニックスーパーカンガルーズ戦/問合せは高橋運動具店(362・3711)へ

府中市美術館

〒183-0001 浅間町1の3
☎336・3371

■公開制作~祐成政徳「どこでもキャバレー・ボルテール」

12月10日(土)から2月19日(日)午前10時~午後5時 公開制作室/無料/内容は場所・時間・行為の関係を探りながら、絵画や彫刻といった既成ジャンルにとらわれない美術作品をつくる/作家来館は12月16日(金)から18日(日)・23日(祝)から25日(日)、1月14日(土)・15日(日)・20(金)・21日(土)の正午~午後5時



▲祐成政徳「Another side of Canal」(2005年制作)

■祐成政徳アートトーク

2月12日(日)午後2時 講座室/無料/内容は公開制作の作家が作品制作の考え方や芸術観について語る/当日直接会場へ

■市民ギャラリー「モザイク展」

12月13日(火)から18日(日)午前10時~午後5時(13日は午後1時から、18日は午後3時まで) 市民ギャラリー/無料

◇ ◇ ◇
府中市美術館の休館日

12月1日(木)から9日(金)・12日・19日・26日(月)・29日(木)から31日(土)

府中の森芸術劇場

〒183-0001 浅間町1の2
☎335・6211

【チケットの申込み・問合せ】
・チケットふちゅう ☎333・9999
・チケットぴあ ☎0570・02・9999

■クリスマススペシャルプロムナードコンサート~金管楽器の世界へ

12月10日(土)①午前10時半、②正午 ウィーンホール/対象は①乳幼児と保護者、②小学生以上の方/各回先着500人/無料/出演は国立音大出身者による金管五重奏団/曲目はクリスマスにちなんだ曲/②は小学校入学前のお子さんの入場不可

■どリーむコンサート東京交響楽団が贈る「名曲の競演『四季』&『悲愴』」

3月5日(日)午後3時 どリーむ



▲秋山和慶

ホール/入場料S席5000円、A席4000円、B席3000円、青少年席・シルバー席1500円(全席指定)/青少年席とシルバー席は各100席/出演は秋山和慶(指揮)、小林美恵(バイオリン)、東京交響楽団/曲目はビバルディ…「四季」、チャイコフスキー…交響曲第6番「悲愴」/チケット予約は12月4日(日)から/販売は翌日から/小学校入学前のお子さんの入場不可

■府中の森クラシックコレクション「美しい日本のうた」

3月12日(日)午後3時 ウィーンホール/入場料一般4000円、シルバー席2000円(全席指定)/シルバー席は35席/出演は大島幾雄(バリトン)、川本愛子(ソプラノ)、半田美和子(ソプラノ)、塚田佳男(ピアノ)、三善清達(解説)/曲目は滝 廉太郎…「荒城の月」、別宮貞雄…「さくら横ちょう」ほか/チケット予約は12月4日(日)から/販売は翌日から/小学校入学前のお子さんの入場不可

■Dear BEATLES 2006~ROCK'N ROLL MUSIC!!

3月11日(土)午後6時 どリーむホール/入場料5000円(全席指定)/出演は坂崎幸之助、杉 真理、リッキー、上田雅利ほか/曲目はビートルズナンバー/チケット発売は12月11日(日)から/小学校入学前のお子さんの入場不可

■布施 明~LIVE2005-2006

4月2日(日)午後5時半 どリーむホール/入場料6000円(全席指定)/チケット発売は12月10日(土)から/小学校入学前のお子さんの入場不可

◇ ◇ ◇
府中の森芸術劇場の休館日

12月5日(月)・13日(火)・29日(木)から31日(土)

府中グリーンプラザ

〒183-0055 府中町1の1
☎360・3311

■こども工作教室「来年の干支犬のマスクットを作ろう」

12月17日(土)午後1時半~4時 学習室/対象は小学生/先着25人/無料/タオル1枚(またはおしぼりタオル2枚)、1ℓの牛乳パック1個持参/申込みは12月1日(木)午前9時から当館へ(電話可)



▲かわいい犬ができるかな

◇ ◇ ◇

府中グリーンプラザの休館日

12月7日(水)・29日(木)から31日(土)

教育センター

〒183-0055 府中町1の32
☎336・6800

■親子サイエンススクール「鉱石ラジオ作り」

12月17日(土)午前9時~正午/対象は小学4~6年生と保護者/先着15組/無料/内容は電池を使わない簡単なラジオを作る/講師は七久保文男氏(本宿小副校長)ほか/申込みは12月9日(金)・12日(月)午前9時~正午、午後1時~4時半に、電話で当館へ

心身障害者福祉センター

〒183-0026 南町5の38
☎360・1312/FAX368・6127

■当事者相談

①12月1日(木)・②3日(土)午後1時~4時半/対象は①視覚障害のある方とその家族ほか、②肢体障害のある方とその家族ほか/無料/申込みは当館へ

■装具・福祉機器・住宅改善相談

12月3日(土)・15日(木)午後1時~4時半/無料/内容は理学療法士・作業療法士による相談/申込みは当館へ

■料理教室

12月17日(土)午前11時~午後2時/対象は視覚障害のある方とその家族ほか/先着10人/費用500円/内容は天ぷらうどん・そば/申込みは当館へ

■パソコン質問・相談

12月17日(土)午後1時~5時/対

象はパソコンの基本操作ができる身体・知的障害のある方/初めて利用する方は申込みが必要/申込みは当館へ

ふれあい会館

〒183-0056 寿町3の2
・あんしんサポート☎「ふちゅう」
☎360・3900
・保健福祉人材育成☎366・5611

■家族介護者のつどい

12月15日(木)午後1時~3時 ふれあい会館/対象は家族介護者/内容は少人数家族のための料理の工夫/申込みは電話、またはFAX(334・3013)であんしんサポート☎「ふちゅう」へ/問合せは当館へ

■精神障害者ホームヘルパー養成研修

2月3日(金)から24日(金)(全6回) ふれあい会館ほか/対象は訪問介護員養成研修1・2級修了者、または介護福祉士で、市内で精神障害者ホームヘルパーとして働くことを希望する方、またはすでに働いている方で、初めてこの研修を受講し、全回出席できる方/定員40人/費用2000円(施設実習費)/申込みは12月5日(月)から7日(水)に決められた用紙(保健福祉人材育成☎、市役所1階地域福祉推進課で配布)で、当館へ/書類選考などで決定し、12月20日(火)までに結果を全員に通知/問合せは同館へ

◇ ◇ ◇

子ども家庭支援☎「たっち」の休館日

12月5日(月)・29日(木)から31日(土)

◇ ◇ ◇

スクエア21・女性☎の休館日

12月8日(木)・18日(日)・29日(木)から31日(土)

**府中市美術館
企画展**

絵画の行方

~現代美術の美しさって何?

世をこえて絵画が持つ表現の可能性を問ひかける6人の画家、大谷有花・小林俊介・須賀昭初・鈴木省三・二本直巳・水上央子を紹介します。見る楽しさや喜びを味わいながら絵画の未来を考えてみませんか。

問合せは、府中市美術館(336・3371)へ。

▽日程 12月10日(土)から2月19日(日)

▽時間 午前10時~午後5時(入場は午後4時半まで)

▽休館日 毎週月曜日(1月9日、2月13日を除く)、12月29日(木)から1月3日(火)・10日(火)

▽観覧料 一般600(480)円、高校・大学生300(240)円、小・中学生150(120)円/常設展観覧料を含む/()内は20人以上の団体料金/未就学児、障害者手帳などをお持ちの方は無料

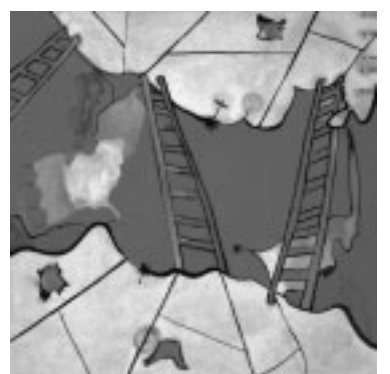
関連企画

■シンポジウム「絵画の行方」

12月10日(土)午後2時 講座室/無料/パネリストは全出品作家/当日直接会場へ

■アーティストトーク

①1月8日(日)・②14日(土)、③2月5日(日)午後2時 講座室/無料/出演は①大谷有花・須賀昭初、②小林俊介・二本直巳、③鈴木省三・水上央子/当日直接会場へ



▲大谷有花「無意識との対話Ⅵ」(2005年制作)

市の施設☆講座・催し情報

生涯学習センター

〒183-0001 浅間町1の7
・学習事業係 ☎ 336・5708
・体育受付 ☎ 336・5701

生涯学習セミナー受講生募集

①教養セミナー

■日本古代史～壬申の乱の舞台を歩く

日程・内容は下の表のとおり 講堂
／定員290人(抽せん)／費用2000円(受講料)／講師は遠山美都男氏(学習院大学講師)

◆日本古代史～壬申の乱の舞台を歩く◆

回	日程	内容
1	1月7日(土)	大津宮の暗雲
2	1月14日(土)	飛鳥から吉野
3	1月21日(土)	東国への道
4	2月4日(土)	不破道を塞ぐ
5	2月18日(土)	飛鳥奇襲作戦
6	2月25日(土)	倭京をめぐる攻防
7	3月4日(土)	決戦・瀬田橋
8	3月11日(土)	内乱の後に

※時間は、いずれも午後2時～4時。

②実技セミナー

■はじめての中国語会話

1月13日から3月3日の毎週金曜日
午前10時～正午(全8回) 語学室
／定員30人／費用4000円(受講料)／内容は中国語の発音と日常会話の初歩を学ぶ／講師は劉海燕氏(NHK学園講師)

■鉛筆デッサンを学ぶ

1月13日から3月3日の毎週金曜日
午後2時～4時(全8回) 美術室
／定員18人／費用7000円(受講料)／内容は鉛筆デッサンの技法を学ぶ／講師は山口暁子氏(NHK学園講師)

■楽しい写真教室～撮影の仕方からカラープリントまで

1月15日から2月19日の毎週日曜日
午後1時半～4時半(全6回)
研修室ほか／定員15人／費用6000円(受講料)／内容はカメラの基本的な扱い方、野外での写真撮影、カラープリントを学ぶ／講師は長澤正雄氏(日本写真協会会員)ほか／一眼レフカメラ持参(コンパクトカメラは可、デジタルカメラは不可)／2月12日・19日(日)は午前10時～午後4時

③スポーツセミナー

■中国気功健康法

1月12日から3月23日の木曜日
午前9時半～11時半(全8回) 小ホール
／定員40人／費用4000円(受講料)／講師は横溝廣子氏(NHK学園講師)／託児(1歳～就学前の幼児12人、おやつ代800円が必要)希望の方は幼児の氏名・生年月日を記入

対象は平成2年4月1日以前生まれの市民／申込みは12月8日(木)まで(当日消印有効)に、①ははがき、または講座応募箱、②③は往復はがき(1人1枚)に、希望講座名、住所、氏名(ふりがな)、年齢、電話番号、返信用あて名を記入して、当該学習事業係へ／電子申請可／②③は申込み多数の場合は初めての方を優先して抽せん／問合せは同係へ

■温水プールの高齢者専用コース

12月6日(火)・19日(月) 午前9時～午後1時
／対象はおおむね60歳以上で25分以上泳げる方／使用料2時間250円／指導員は付きません／問合せは体育受付へ

■温水プールの障害者用コース

12月9日(金) 午前9時～正午
／対象は障害のある方／無料／指導員は付きません／問合せは体育受付へ

生涯学習センターの休館日

12月5日(月)・21日(水)・22日(木)・29日(木)から31日(土)／宿泊施設は4日(日)・20日(火)・28日(水)も利用不可／27日(火)・28日(水)は温水プール休場／問合せは管理係(336・5700)へ

郷土の森博物館

〒183-0026 南町6の32
☎ 368・7921
観覧料 大人200円・子供100円

■森のお話会

12月10日(土) 午後2時45分 旧越智家住宅
／内容は「ふしぎなひきうす」「クギスーパ」ほか／語りは十べえお話の会

■星空観望会「行く星、来る星～2006年の星空ガイド」

12月10日(土) 午後6時半～8時
当館正門前集合／費用大人100円、子供50円／内容は月、火星、季節の星々などを観察／協力は府中天文同好会／中学生以下は保護者同伴／雨天・曇天中止(当日午後3時に決定)

■自然観察会「冬の野鳥図鑑」

12月11日(日) 午前9時半 当館正門前集合
／雨天中止／費用200円／内容は渡り鳥を中心とした冬鳥の観察／協力は府中市自然調査団

■多摩川ふれあい教室「多摩川でオイモほりをしてみよう！」

12月11日(日) 午前10時～午後零時半
旧第一小学校前集合／雨天の場合は同校内／先着20人／費用100円／内容は多摩川でキクイモを掘り、豚汁にして味わう／申込みは同教室(368・7979)へ

■プラネタリウム特別投影

12月7日(水) 午前11時 プラネタリウム
／対象は障害者手帳などをお持ちの方と付添いの方(1人)／無料／内容は幼児番組「出発進行!ほくらの宇宙旅行」／当日直接会場へ

郷土の森博物館の休館日

12月5日(月)・6日(火)・12日(月)から14日(水)・19日(月)・26日(月)から31日(土)／プラネタリウムの投影は12月15日(木)・16日(金)も休み

Wai Wai まつり 2005

～大きな輪になれ 障害者の日

12月3日(土)から9日(金)は「障害者週間」、12月9日(金)は「障害者の日」です。

市では、障害者の日にちなみ、Wai Wai まつりを開催します。お気軽にお越しください。

■作品展

▽日時 12月8日(木)から11日(日) 午前9時～午後7時(8日は正午から、11日は午後3時まで)
▽内容 障害のある方、市立小・中学校の心障学級児童・生徒ほかの絵画、陶芸などの作品展示

■映画会「ウィニング・パス」(字幕付き)

▽日時 12月8日(木) 午後1時40分～3時半、7時～8時50分

▽定員 各回先着480人
▽内容 車いすバスケットボールにかけける高校生の青春群像
▽出演 松山ケンイチ、堀北真希ほか

▽場所 府中グリーンプラザ
▽入場 自由(無料)
▽問合せ 障害者福祉課生活係(335・4545) / FAX 368・6126)

官公庁から

■都民住宅入居者募集 対象は住宅を必要としている都民で、都が定める所得基準の範囲内の方／申込書は12月9日(金)まで都住宅供給公社府中窓口(土・日曜日を除く午前9時～午後5時)、市役所4階住宅勤務課、白糸台・西府文化(土・日曜日を除く午前8時半～午後5時)、市政情報(午前8時半～午後7時半)で配布(なくなり次第終了)／申込みは12月12日(月)まで(必着)に、郵送で同公社募集へ／問合せも同(03・3498・8894)へ

■あんしん住宅リフォーム相談窓口 毎週火曜日 午後1時～4時半
内容はリフォームを行う場合の技術

的な留意点、契約の仕方、工事中の注意点のアドバイス／問合せは東京都防災・建築まちづくり(03・5466・2048)へ

■都立武蔵台養護学校文化祭 12月2日(金)・3日(土) 午前9時半～午後2時 同校／内容は小学～高等部の作品展示や舞台発表ほか／問合せは同校・副校長あて(042・576・7491)へ

■平成18年度都立八王子盲学校入学生募集 対象は都民で視覚障害のある方／幼稚部は3～5歳児／高等部は普通科・理療科(はり・きゅう・マッサージ師養成課程)／願書の配布は12月上旬から／入学相談は1月下旬／問合せは同校入学相談担当(042・6・23・3278)へ

■都立神代高校定時制成人受験説明会 12月13日(火) 午後5時 同校／

対象は20歳以上で中学校を卒業した方／内容は平成18年度入試の概要、提出書類の書き方／問合せは同校(03・3300・8261)へ

■東京の緑問題を考えるシンポジウム 2月13日(月) 午前9時半～午後5時 都市ホテル(千代田区平河町)／定員各分科会50人(抽せん)／無料／内容は「緑と地球環境～京都議定書から考える」・「都市の緑を増やす」・「東京の森をつくる」・「緑とともに育つ」の4分科会とC.W.ニコル氏の講演ほか／申込みは1月6日(金)まで(当日消印有効)に、往復はがき、またはFAX(042・528・0619)で希望分科会、人数を記入して、東京都農林水産振興財団(〒190-0013立川市富士見町3の8の1)へ／問合せは同財団(042・528・0641)へ

■当事者相談 ①12月9日(金) 午後1時～3時・②14日(水) 午前10時～午後2時・③25日(日) 午後1時～3時・④随時相談(予約制) 地域生活支援あけぼの／対象は①身体・知的障害のある方の家族ほか、②肢体障害のある方とその家族ほか、③聴覚障害のある方とその家族ほか、④視覚障害のある方とその家族ほか／無料／申込み・問合せは同(358・1085) / FAX 336・9085)へ

■料理教室 12月11日(日) 午後1時～3時 府中共同作業所／対象は身体・知的障害のある方／先着10人／費用1000円／内容はデコレーションケーキほか／申込み・問合せは地域生活支援あけぼの(358・1085) / FAX 336・9085)へ

文化センターの催し

○催しは参加自由/費用などの記載がないものは無料
○問合せは、各文化センターへ

中央

364・3611



- ユニバーサルホッケーの集い 12月2日・9日・16日(金)午後7時 一小体育館
- フォークダンスの集い 12月4日(日)午前10時
- 四半弓ジュニアスクール 12月4日(日)午後1時/対象は小・中学生/当日午後1時受付
- グラウンドゴルフの集い 12月7日(水)・11日(日)・21日(水)午前9時 府中公園
- 児童館サークル「お話大好き」 12月7日(水)午後1時半…2歳以下・3時…3～5歳/対象は幼児(保護者同伴)
- 子供囲碁大会 12月10日(土)午後1時/対象は小学生/2日(金)午後4時から受付
- 四半的和弓の集い 12月11日(日)午前9時
- 子供手芸教室 12月11日(日)午前10時/対象は小学3年生以上/定員10人(抽せん)/費用450円/内容はお正月飾り/2日(金)午後4時受付
- 児童館サークル「大きくなーれ」 12月13日(火)午前10時/対象は幼児(保護者同伴)/内容は簡単な紙工作
- 民踊の集い 12月14日(水)午後1時/内容は「関宿土波打唄」
- クリスマス人形劇場「ピーターパン」 12月14日(水)午後2時半・4時/対象は幼児(保護者同伴)～小学生/先着各200人/7日(水)午後3時から受付(電話不可)
- 民踊教室 12月15日(木)午後1時/内容は「日光和楽」

白系台

363・6208



- クリスマスリースを作ろう 12月7日(水)午後2時/対象は幼児(保護者同伴)～中学生/先着40人
- 子育て講演会/㊦ 12月9日(金)午後1時半/対象は乳幼児と保護者/定員20組/内容は「親子遊びによる子育て」/1日(木)から受付(電話不可)
- 民踊の集い 12月14日(水)午後1時半/内容は「関宿土波打唄」
- クリスマスの集い 12月15日(木)午後2時半/対象は幼児(保護者同伴)/先着100人/内容は人形劇ほか/7日(水)午前10時から受付(電話不可)
- 子供お菓子作り教室 12月

- 17日(土)午後2時/対象は小学5年～中学生/定員8人(抽せん)/費用500円/内容はミモザロールケーキほか/7日(水)午後3時から受付(電話不可)
- 子供陶芸サークル 1月7日・14日・28日(土)午後1時半(全3回)/対象は小学3年～中学生/定員15人/費用500円/12月7日(水)午後3時半から受付(電話不可)

西府

364・0811



- 民謡教室 12月6日・20日(火)午後1時
- 民踊教室 12月9日・16日(金)午後1時半
- クリスマスの集い 12月17日(土)午前9時半/対象は3歳～小学生(幼児は保護者同伴)/先着150人/内容はパントマイムほか/1日(木)午後4時から受付(電話不可)
- 囲碁の集い 毎週土・日曜日 午後1時

武蔵台

042・576・3231



- 年忘れふるさとの集い 12月3日(土)午前10時/内容はもちつき実演
- 民踊の集い 12月14日(水)午後1時半
- クリスマスの集い 12月17日(土)午前10時/対象は3歳～小学生(幼児は保護者同伴)/先着100人/内容は人形劇ほか/7日(水)午後2時半から受付(電話不可)
- 子供手芸サークル 12月26日(月)・27日(火)午後1時/対象は小学2年～中学生/定員10人(抽せん)/費用200円/内容はお弁当袋/14日(水)午後3時20分～3時半受付(電話不可)

新町

366・7611



- 民踊教室 12月2日(金)午後1時半
- 養生気功の集い 12月7日・21日(水)午後1時半/対象は成人/内容は養生気功による健康法
- 地域ふれあい演芸大会とお楽しみ会 12月10日(土)午後1時/内容は地域の方による演芸大会とマジックほか
- 料理サークル「子供コックさん」 12月10日(土)午後2時半/対象は小学生/定員16人(抽せん)/費用300円/内容はクリスマスケーキ/7

- 日(水)午後2時50分～3時受付(電話不可)
- 女性囲碁の集い 毎週火曜日 午前10時
- 青空太極拳 毎週水曜日 午前10時 当北側広場(雨天中止)

住吉

366・8611



- クリスマスの集い 12月10日(土)午前10時 住吉会館(住吉町4の6)/対象は幼児(保護者同伴)～小学生/先着80人/内容はゲームほか/1日(木)午後3時半から参加券配布(電話不可)

是政

365・6211



- 囲碁・将棋の集い 12月3日・17日・24日(土)午後1時
- クリスマスフェスティバル 12月10日(土)午前10時/対象は小学生/先着100人/費用150円(昼食券)/内容は工作・ゲーム/2日(金)午後4時から参加券配布(1人1枚、電話・代理受付不可)
- クリスマス人形劇 12月10日(土)午後1時半/対象は幼児(保護者同伴)～小学生/先着100人/2日(金)午後4時から参加券配布(1人1枚、電話・代理受付不可)
- 民踊の集い 12月14日・21日(水)午後1時半
- ケロちゃんクッキング ①12月14日・②21日(水)午後2時半/対象は①小学1・2年、②3～6年生/定員各18人(抽せん)/費用300円/内容はクリスマスケーキ/7日(水)午後3時半受付(電話・代理受付不可)
- 児童館サークル「お話大好き」 12月21日(水)午後2時半…幼児(保護者同伴)・3時15分…小学生
- 子供手作り絵本教室 12月26日(月)・27日(火)午前9時

- ～正午/対象は小学生/定員15人/費用300円/7日(水)午後3時から受付(電話不可)
- 子供手芸教室 1月10日(火)・11日(水)午後2時/対象は小学3年～中学生/定員10人/費用500円/内容はビーズアクセサリ/14日(水)午後3時から受付

紅葉丘

365・1188



- 歌声広場 12月9日(金)午後1時
- リリーちゃんクッキング ①12月10日・②17日(土)午後2時/対象は小学生/定員各12人(抽せん)/費用350円/内容はクリスマスケーキ/7日(水)①午後3時～3時10分受付・②3時40分～3時50分受付(電話不可・重複申込み不可)
- クリスマスの集い 12月11日(日)午後2時/対象は幼児(保護者同伴)～中学生/先着100人/内容は児童劇/1日(木)から整理券配布
- ダーツする会 12月12日・19日・26日(月)午後1時
- お日様文庫クリスマス会 12月13日(火)午後2時半…幼児(保護者同伴)・3時半…小学生/内容はパネルシアターほか
- 民踊の集い 12月14日・21日(水)午後1時半
- 将棋の集い 12月3日・17日(土)午後1時
- 囲碁の集い 12月10日・24日(土)午後1時
- クリスマスの集い 12月17日(土)午後2時/対象は3歳～小学生(幼児は保護者同伴)/先着60人/内容はゲームほか/5日(月)午後3時から参加券配布(電話・代理受付不可)

四谷

367・1441



- ギネスサークル 12月7日(水)午後3時半/対象は小・中学生/内容は輪投げほか
- 公民館講座「初心者コースジュ教室」/㊦ 12月9日(金)午後1時/対象は成人/定員10人/費用600円/内容はバラ/1日(木)から受付(電話不可)
- 公民館講座「初心者ビーズ教室」/㊦ 12月13日(火)午後1時/対象は成人/定員10人/費用1000円/内容はペンダント/1日(木)から受付(電話不可)
- 新舞踊教室 12月14日(水)午後1時半
- リトルシェフサークル 12月14日・21日(水)午後3時/対象は小学2～6年生/定員各12人(抽せん)/費用300円/内容はクリスマスケーキ/7日(水)午後3時20分～3時半受付(電話不可)
- 公民館講座「お正月のいけばな」/㊦ 12月26日(月)午前10時/対象は成人/先着15人/費用2500円/1日(木)から受付(電話不可)
- 囲碁・将棋の集い 毎週土曜日 午後1時

片町

368・7001



- ラリーテニスの集い 12月3日・17日・24日(土)午前10時/雨天中止
- 民踊の集い 12月14日・21日(水)午後1時半
- 子供手芸教室 1月21日・28日、2月4日(土)午後2時(全3回)/対象は小学3～6年生/定員12人(抽せん)/費用500円/内容はゆきだるまほか/12月14日(水)午後3時50分～4時受付(電話・代理受付不可)

けやき並木

イルミネーション開催中

東京競馬場、地元商店街、企業・団体などの協力で、冬のけやき並木とその周辺を装飾し、光り輝く世界をつくります。また、フォーリス前広場で、各種イベントも実施します。

▽期間 12月25日(日)まで 午後4時半～10時
▽場所 けやき並木(フォーリス前)
▽問合せ けやき並木イルミネーション実行委員会事務局(335・4095=経済観光課内)



▲冬の街をイルミネーションが彩ります