

## 9月21日(火)から30日(木) 秋の全国交通安全運動

9月21日(火)から30日(木)に、秋の全国交通安全運動を行います。  
今年の市内の交通事故は、8月31日現在で、552件発生し、死者4人、重傷者8人、軽傷者540人で、昨年と同じ時期に比べて発生件数が89件減少しています。  
事故発生件数をさらに減らすため、期間中は「やさしさが走るこの街 この道路」をスローガンに、交通安全運動の催しを行います。  
自分勝手な行動が大きな事故につながることを認識して、自分の運転技術や体力などを過信することなく、交通ルールとマナーを守りましょう。  
問合せは、地域安全対策課安全係(335・4147)、または府中警察署交通課(360・0110)へ。



都交通安全高齢者自転車競技大会で優勝した府中交通安全協会の高野盛雄さん

### ▽交通安全運動の基本項目

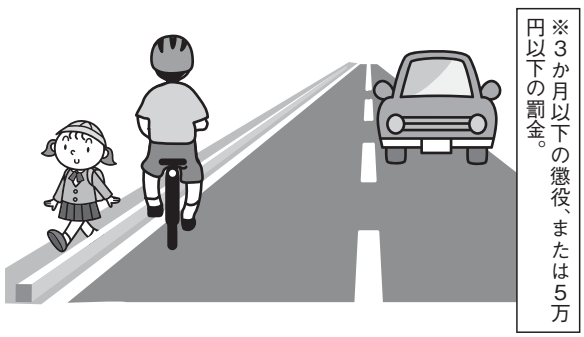
○高齢者の交通事故防止

### ▽交通安全運動の重点項目

- 夕暮れ時と夜間の歩行・自転車乗車中の交通事故防止
- すべての座席のシートベルトとチャイルドシートの正しい着用の徹底
- 飲酒運転の根絶
- 二輪車の交通事故防止

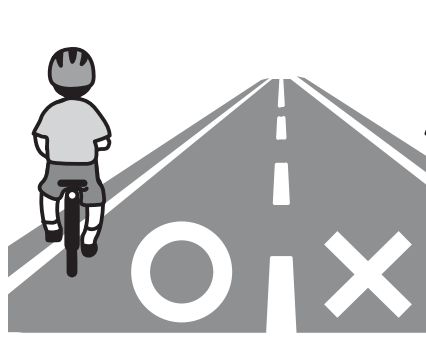
## 自転車のルール～自転車安全利用五則を守りましょう

**1 自転車は、車道が原則、歩道は例外**  
道路交通法上、自転車は車両に位置付けられています。歩道と車道の区別のあるところは、原則、車道を通行しましょう。



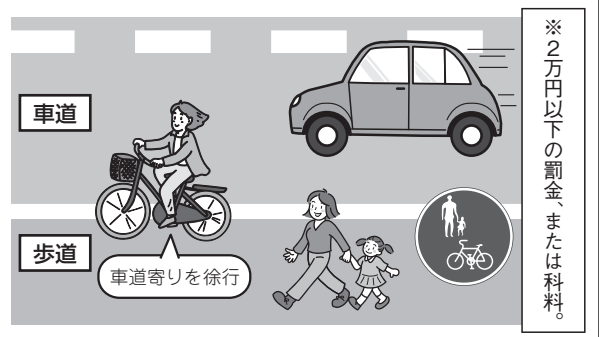
※3か月以下の懲役、または5万円以下の罰金。

**2 車道は左側を通行**  
自転車は車道の左端を通行しましょう。



※3か月以下の懲役、または5万円以下の罰金。

**3 歩道は歩行者優先で、車道寄りを徐行**  
歩道では、すぐに停止できる速度で走行し、歩行者の通行を妨げる場合は一時停止しましょう。



※2万円以下の罰金、または料料。

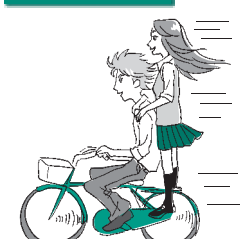
### 4 安全ルールを守る

#### 飲酒運転禁止



※5年以下の懲役、または100万円以下の罰金。

#### 二人乗り禁止



※2万円以下の罰金、または料料。

#### 並進禁止



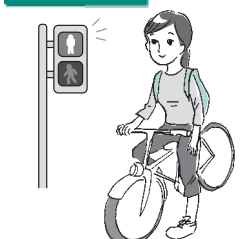
※2万円以下の罰金、または料料。

#### 一時停止と安全確認



※3か月以下の懲役、または5万円以下の罰金。

#### 信号を守る



※3か月以下の懲役、または5万円以下の罰金。

#### 夜間ライト点灯



※5万円以下の罰金。

### 5 子どもはヘルメットを着用

保護者は、幼児・児童を自転車に乗車させるときは、乗車用ヘルメットを着用させましょう。



携帯電話や傘を使用しながらの運転も禁止です。

### ■シートベルト体験車による横転体験

- ▽日時 9月25日(土)午前11時～午後1時/雨天中止
- ▽場所 大國魂神社
- ▽内容 シートベルトの着用で事故被害の軽減ができることを学ぶ
- 交通安全講習会
- ▽日時 9月17日(金)午後6時～7時
- ▽場所 府中警察署
- ▽費用 無料
- ▽内容 交通安全についての講話と交通安全ビデオの上映
- ※表彰講習カードをお持ちの方は持参してください。
- ※車での来場はご遠慮ください。
- ▽申込み 当日直接会場へ

市長随筆 124

野口忠直

### 万葉集・防人歌

万葉集巻二十には、天平勝宝七年(755年)に東国十か国から九州に派遣された防人とその家族の歌が掲載され、武蔵国のもは十二首あります。

防人は奈良時代に律令国家が北九州地方の対外的な防備のために派遣した兵士で、多くは東国の農民が徴発されました。当時兵部少輔として防人を担当した大伴家持により採録された、武蔵国の防人の歌の特徴は、夫を見送った妻の歌が六首も含まれていることです。

赤駒を山野に放し捕りにて多摩の横山徒歩か遣らむ(豊島郡 棕椅部荒虫妻、宇遅部黒女)

(赤駒を山野に放してしまい捕まえられない。多摩の横山越えて、夫を歩かせてしまおう)

防人とその妻の歌として、足柄の御坂に立して袖振らば家なる妹は清に見もかも(埼玉郡 藤原部等母磨妻、物部刀自売)

色深く背なが衣は染めましを御坂たばらばま清かに見む(埼玉郡 藤原部等母磨妻、物部刀自売)

(濃い色に、あなたの衣を染めればよかったわ、そうしたら足柄の峠の坂に立った時は、見えるかもしれないから)

府中市郷土の森博物館敷地内の多摩丘陵を見渡せる場所には、「赤駒を山野に放し」の歌碑が建てられています。撰者中西進先生は、防人の旅を生還の困難な旅と記されています。国内各郡より国府に集められた、防人とその妻たちの、国府での悲そうな別離のうたげで、詠み交わされた歌と思われ、感慨はひとしおであります。  
《参考文献》「新版府中市の歴史」

### お知らせします 平成21年度行政評価 (事務事業評価及び施策評価)

市ではこれまで、市政の透明性を高めるとともに、行政運営の恒常的な見直しを行うため、事務事業評価を実施し、その結果を公表してきましたが、第5次府中市総合計画後期基本計画の策定に伴い、施策体系の整理をはじめ、施策評価の導入や評価結果を予算へ連動させるPDCAサイクルの確立など、従来の事務事業評価を含めた評価制度全体の再構築を行い、より効率的な行政運営に資する新たな行政評価制度を導入しました。

この度、行政評価制度の環境として、第5次府中市総合計画後期基本計画の96施策と、施策を構成する650事務事業について、平成21年度実績に基づき担当部長が評価を実施しました。

評価の結果は、市役所3階市政情報公開室、中央図書館、市のホームページでご覧いただけます。

### 市立小学校の新1年生に 就学時健康診断

平成23年4月に、市立小学校に入学するお子さんの健康診断を左の表のとおり行います。対象は、平成16年4月2日から平成17年4月1日に生まれた方で、該当の方には就学

日程	会場
10月1日(金)	南町小
10月5日(火)	五小・日新小
10月7日(木)	七小
10月13日(水)	四小・八小
10月14日(木)	一小
10月15日(金)	新町小
10月18日(月)	二小・四谷小
10月21日(木)	白糸台小・若松小
10月22日(金)	小柳小
10月26日(火)	九小・十小
10月27日(水)	六小
10月28日(木)	武蔵台小・南白糸台小
11月1日(月)	住吉小・矢崎小
11月5日(金)	三小
11月9日(火)	本宿小

係(335・4436)へ。

度の事業計画や指標の計画値を事前に明確にしたうえで、事業計画などに基づき事業を実施し、さらに、計画及び実施内容を踏まえた事後評価を行うものです。

と、施策を構成する650事務事業について、平成21年度実績に基づき担当部長が評価を実施しました。

また、この行政評価について、皆さんのご意見をお寄せください。

健康診断通知書を9月10日に発送しました。

なお、外国籍で対象年齢のお子さんが市立小学校に入学を希望する場合は、該当する学校の健康診断実施日の前日までに、市役所8階学務保健課で入学申込みの続きをしてくださいます。

問合せは、学務保健課学務係(335・4436)へ。

### 募集します 地域子育てひろば活動支援事業補助金対象団体

市内の公会堂や集会所などで、地域に住む乳幼児の親子の交流を目的とした子育てひろば活動や子育てについての講座・催しを行う団体へ、経費の一部を次のとおり助成します。

子育てひろば活動への補助対象 次のすべてに該当する団体

○団体の構成員が6人以上で、過半数が市民、市内在勤・在学の方であること

○活動時に安全確保や進行役として3人以上の参加があること

○毎月活動を行うこと

○申込み 決められた用紙

○補助事業について、施設使用料の免除、またはほかの助成を受けていないこと

○宗教・政治・営利活動を目的としていないこと

○子育てについての講座・催しへの補助

○団体の構成員が6人以上で、過半数が市民、市内在勤・在学の方であること

○年に3回以上開催すること

○補助事業について、施設使用料の免除、またはほかの助成を受けていないこと

○宗教・政治・営利活動を目的としていないこと

### 募集します 市民提案型市民活動支援事業の提案

市民による提案型事業として、企画を提案・実施する団体、または個人を募集します。

事業実施期間 平成23年3月まで

▽対象 市内で活動し、構成員の過半数が市民、市内在勤・在学の方で、代表者が市民の団体、または個人

▽申込み 9月30日(木)まで

▽問合せ 市民活動支援課 係(335・4035)

▽内容 先駆的で、市民の公益の増進に寄与することが認められ、ほかの制度の対象とならない事業

▽補助額 補助対象額の2分の1以下で、25万円を限度

※9月17日(金)午前11時、午後7時に府中NPO・ボランティア活動で説明会を開催します。

※提案内容は10月中旬に開催する企画説明会で発表し、審査委員会が決定します。

▽申込み 9月30日(木)まで

▽問合せ 市民活動支援課 係(335・4035)

### 市の人権身の上相談

皆さんは、「人権問題」という言葉から何を連想しますか。人種差別、障害のある方などに対する差別、家庭内暴力、学校・職場でのいじめなど、人によって連想する事柄は千差万別でしょう。一般的に「人権問題」とは、生活の中で生じる個人に対する暴力や虐待、強制、強要、不当な差別待遇などが主なものと考えられています。これらは法令などによって簡単に解決できるものではなく、様々な手段を尽くしても解決が難しい問題です。毎月第1・3木曜日に実施している市の人権身の上相談は、このような一般的な人権問題に限らず、日常的な夫婦、子ども、高齢者、家

族関係の問題など、多岐にわたる身の上相談にも応じる、人間関係についてのよろず相談です。私たち人権擁護委員は、弁護士、医師、教育経験者、福祉関係者など、様々な専門分野から選出されており、個人の人権侵害事案への対応だけでなく、地域での身近な相談役としての活動、子どもたちの人権意識を高めるための活動、街頭での啓発活動など、様々な活動をしています。市民の一人として、人権が尊重される社会の形成に寄与するため、地道に努力していきます。問合せは、市民相談室(366・1711)へ。

### 官公庁から

- 市立朝日・西府保育所臨時職員(保育士)募集 勤務は月～金曜日の午前8時半～午後5時/対象は保育士の資格をもつ方/若干名/申込み・問合せは保育課管理係(335・4172)へ
- 飲用井戸設置状況調査 土壌汚染対策に活用するため、訪問、または電話で聞き取りを行いますので、ご協力をお願いします/問合せは都環境局化学物質対策課(03・5388・3473)へ
- 東府中駅前交番の建替え工事による一時閉鎖 11月上旬まで/閉鎖中の相談は、府中警察署へ/問合せも同署警務課(360・0110)へ
- 毎月20日は万引きゼロの日 「万引

- きをしない勇気とさせない社会」をスローガンに、万引きのない社会環境づくりを目指します/お客さんへの積極的な声かけで万引き防止に努めましょう/問合せは府中警察署生活安全課(360・0110)へ
- 裁判所庁舎見学会 10月8日(金)午後2時～3時50分 東京地方・家庭裁判所立川支部(立川市緑町)/先着80人/申込みは9月14日(火)午前9時半から電話で同支部へ/問合せも同支部(042・845・0297)へ
- 府中身元不明相談所 9月20日(祝)午後1時～4時半 市政情報/行方不明の方の写真や歯の治療状況など本人を特定できる資料持参/問合せは府中警察署刑事課(360・0110)へ

# 市からの情報かわら版

## 募集

### 高齢者ハイキング大会(初心者向け)参加者募集

▽日程 11月10日(水)  
 ▽場所 国営武蔵丘陵森林公園(埼玉県)  
 ▽対象 70歳以上の市民で、約5キロ程度のハイキングができる方/配偶者同伴可  
 ▽定員 170人(抽せん)  
 ▽費用 1000円/昼食持参  
 ▽申込み 9月24日(金)まで(必着)に、はがき(1枚2人まで)に住所、氏名(ふりがな)、年齢、電話番号を記入して、〒183-8703福祉保健部高齢者支援課「高齢者ハイキング」係へ/結果は10月上旬に通知  
 ▽問合せ 高齢者支援課事業係(335・4011)

### 市民朝市出店者募集

▽日時 11月3日(祝)午前6時半~8時  
 ▽会場 府中公園  
 ▽対象  
 ○市内で農産物などを生産している方  
 ○市内で店舗を構え、営業している方  
 ○手作りの品物やリフォーム品などを販売したい方  
 ▽費用 無料  
 ▽申込み 9月24日(金)までに、決められた用紙(市役所4階経済観光課に用意)で、経済観光課へ

▽問合せ 経済観光課消費生活係(335・4124)

## 催し

### 観光ガイドツアー「彼岸花の咲く四谷の田園風景を訪ねる」

ヒガンバナが赤く彩る四谷の田園風景を観光案内人ボランティアが案内します。  
 ▽日時 9月24日(金)午前9時~正午/雨天中止  
 ▽集合場所 中河原駅北側ロータリー  
 ▽定員 先着30人  
 ▽費用 200円(保険料・資料代)  
 ▽行程 中河原駅~間嶋神社~四谷文化センター~三社宮神明社~四谷下堰緑地~四谷文化センター  
 ▽申込み 9月13日(月)から電話で経済観光課へ  
 ▽問合せ 経済観光課観光係(335・4095)

### 姉妹都市佐久穂町友好訪問~秋のバスハイク

▽日程 10月25日(月)・26日(火)/1泊2日  
 ▽集合時間・場所 午前8時15分に観光情報センター  
 ▽対象 平成7年4月1日以前生まれの市民  
 ▽定員 40人(抽せん)  
 ▽費用 13000円(宿泊費・食事代・保険料ほか)

▽内容 白駒池ハイキング、姉妹都市長野県佐久穂町の見学ほか  
 ▽宿泊 市民保養所「やちほ」  
 ▽主催 府中友好都市交流協会  
 ▽申込み 9月29日(水)まで(必着)に、往復はがき(1枚2人まで)に住所、氏名(ふりがな)、年齢、電話番号、返信用あて名を記入して、府中友好都市交流協会事務局「秋のバスハイク」係(〒183-8703市民生活部市民活動支援課内)へ  
 ▽問合せ 府中友好都市交流協会事務局(335・4131=市民活動支援課内)

### 市民活動支援事業「『なつかし府中』から『わが街府中』へ」

▽日時 9月13日(月)から16日(木)午前10時~午後8時(16日は午後6時まで)  
 ▽会場 フォーリス  
 ▽費用 無料  
 ▽内容 「わが街自慢写真コンクール」入賞作品のパネル展示、マリンバコンサート(14日午後1時~4時)  
 ▽問合せ 市民活動支援課支援係(335・4035)、またはアートプロジェクトTAMA(335・4402)

## 講座・講習

### 栄養改善事業「メイドイン府中!野菜を食べよう~ベジパワーッキング」

▽日時 9月28日(火)午前11時~午後2時  
 ▽会場 中央文化センター  
 ▽対象 市民  
 ▽定員 先着15人  
 ▽費用 無料  
 ▽内容 野菜の効能と摂取量を増やすための講話、調理実習

※エプロン、三角きん、マスク、ふきん、台ふきんを持参してください。  
 ▽講師 石坂成雄氏(ジュニア野菜ソムリエ)  
 ▽申込み 9月14日(火)から電話で保健センター分館へ  
 ▽問合せ 保健センター分館成人保健係(368・6511)

### かんきょう塾「浅間山の自然を知ろう」

▽日時 10月2日(土)午後1時半~4時  
 ▽集合場所 浅間山駐輪場  
 ▽対象 市民、市内在勤・在学の方(小学生以下は保護者同伴)  
 ▽定員 先着20人  
 ▽費用 無料  
 ▽内容 浅間山を歩きながら自然を体感し、自然保護の現状を学ぶ  
 ▽講師 山田義夫氏(浅間山自然保護会会長)ほか  
 ▽申込み 9月13日(月)から電話で、またはFAX(361・0078)に参加希望者全員の住所、氏名、年齢、電話番号を記入して、環境政策課へ  
 ▽問合せ 環境政策課環境改善係(335・4196)

### 工業技術講習会「中小企業にとって魅力ある中国ビジネス」

▽日時 10月6日(水)午後6時~8時  
 ▽会場 府中駅北第2庁舎3階会議室  
 ▽定員 先着60人  
 ▽費用 無料  
 ▽内容 中国の事業で失敗を少なくするためのアドバイスほか  
 ▽講師 中村修三氏(東洋鋼板中国事業アドバイザー)  
 ▽申込み 電話、またはFAX(352・4100)で工業技術情報センターへ  
 ▽問合せ 工業技術情報センター(335・4474)

## 姉妹都市長野県佐久穂町だより

# 色とりどりの紅葉が楽しめる 秋の八千穂高原

本市と長野県佐久穂町は、姉妹都市の盟約を結んでいます。今号では、自然豊かな八千穂高原の秋の楽しみ方のひとつを紹介します。問合せは、市民活動支援課都市交流担当(335・4131)へ。



鮮やかに色づくシラカバ

八千穂高原の秋は、9月下旬、樹齢数百年のコメツガ、トウヒ、シラビソの原生林に囲まれた標高2000メートルを越える白駒池から始まります。池はドウダンツツジやナナカマドの鮮やかな赤やダケカンバの黄色で縁取られ、八千穂高原に一足早い秋の訪れを告げます。風が穏やかな日には、水面に映る景色を見に、たくさんの方が訪れます。10月上旬ころから、八千穂高原自然園から駒出池キャンプ場周辺のシラカバやモミジ、カエデなどが徐々に色付き始め、下旬にはカラマツなどが高原を

### 佐久穂町からのお知らせ

10月10日(日)に、八千穂高原自然園駐車場で「紅葉まつり」を開催します。シラカバの丸太切りや工作体験、リンゴやキノコなど地元農産物の販売、キノコ汁の無料サービスなどもあります。ぜひ、お越しください。問合せは、佐久穂町役場産業振興課(0267・88・3956)へ。

町の観光・イベント情報などは、佐久穂町観光協会のホームページ(<http://yachiho-kogen.jp/>)でご覧になれます。



▲丸太切りに挑戦してみませんか

様々な色に染めていきます。自然園のそばにたたずむ市民保養所「やちほ」の周辺には、シラカバの群生林が広がります。その中の遊歩道は、ウッドチップの軟らかさが心地よく、また、シラカバの葉が太陽の光を浴びてキラキラと黄金色に輝き、赤く染まったモミジやカエデがシラカバの木の白さと相まって、一際鮮やかに見え、絶好の秋の散歩スポットになっています。

また、眼下の八千穂レイクには、マスやイワナなど様々な魚が生息しており、釣り具を借りての手軽な釣りから本格的なルアーやフライまで幅広く釣りを楽しむことができます。紅葉に彩られた湖面と釣りをしている光景は、ここが日本であることを忘れてしまうほどの美しさです。八千穂高原のさわやかな空気を感じながら、秋の散策をしてみませんか。

# 市からの情報かわら版

## お知らせ

### 平成23年度から使用する 市立小・中学校の教科書

平成23年度から使用する市立小・中学校の教科書が、教育委員会で採択されました。中学校の教科書(平成22年度から23年度まで使用)は、現在使用している教科書です。小学校の教科書は次のとおりです。

なお、特別支援学級用教科書は、各学校が調査・研究した教科書を採択しました。

問合せは、指導室指導係(335・4062)へ。

### ■小学校教科書(平成26年度まで使用)

- 国語…光村図書出版
- 書写…光村図書出版
- 社会…教育出版
- 地図…帝国書院
- 算数…学校図書
- 理科…東京書籍
- 生活…光村図書出版
- 音楽…教育芸術社
- 図画工作…日本文教出版
- 家庭…東京書籍
- 保健…学研教育みらい

### 大規模開発事業の 土地利用構想の縦覧

▽期間 9月14日(火)から10月5日(火)(土・日曜日、祝日を除く)

▽場所 市役所7階計画課

▽内容

○開発事業者 NREG東芝不動産・野村不動産

○所在地 天神町1の12の1外

○面積 18,283.19平方<sup>㎡</sup>

○土地利用目的 共同住宅・戸建住宅

※住みよいまちづくりの推進を図る見地から意見のある方は、10月12日(火)

まで(郵送の場合は〒183-8703都市整備部計画課に必着)、意見書を提出できます。

▽問合せ 計画課地域まちづくり担当(335・4431)

### わたしのすきな岩波少年 文庫in府中

▽内容 岩波少年文庫のリストの中から好きな本を選んで投票

▽投票方法 10月31日(日)までに、決められた用紙(中央・各地区図書館に用意)で、中央・各地区図書館の投票箱へ

▽発表 投票の多かった作品を中央・各地区図書館で掲示

▽問合せ 中央図書館(362・8647)

### 市内観光ミニツアーの リニューアル

観光案内人ボランティアの案内で、市内の様々な観光スポットを巡る市内観光ミニツアーをリニューアルしました。ぜひ、ご参加ください。

▽日時 毎週木曜日、毎月第1土曜日の午前10時から約2時間/雨天中止

▽集合場所 観光情報<sup>2</sup>(各コースとも現地解散)

▽費用 無料

▽行程

○史跡コース…大國魂神社~けやき並木~高札場~善明寺~高安寺~新田義貞公之像

○自然と仏閣コース…武蔵国府跡~普門寺~国府八幡宮~鳩林荘前~瀧神社~東郷寺

○伝説コース…けやき並木~大國魂神社~金毘羅神社~妙光院~安養寺~東京競馬場

▽申込み 当日直接集合場所へ

▽問合せ 経済観光課観光係(335・4095)、または観光情報<sup>2</sup>(302・2000)

### 公共施設予約システム 休止のお知らせ

9月22日(水)午後10時から24日(金)午前9時は、定期保守点検のため、公共施設予約システムを休止します。この間、インターネット、携帯電話、施設予約入金機、各施設窓口での施設の予約や照会などはできません。

問合せは、体育施設は生涯学習スポーツ課施設係(335・4488)、または郷土の森総合体育館(363・8111)へ、文化施設は各文化センター、生涯学習センター(336・5700)、スクエア21・女性センター(351・4600)、府中の森芸術劇場(335・6211)、ルミエール府中(361・4111)、府中グリーンプラザ(360・3311)へ。

### 自動交付機休止の お知らせ

9月23日(祝)は、定期保守点検のため、市役所と市政情報センターに設置している自動交付機(住民票の写し・印鑑登録証明書・税証明書の発行)を休止します。

問合せは、総合窓口課窓口第1係(335・4333)へ。

### ホームページ休止の お知らせ

9月23日(祝)は、定期保守点検のため、市のホームページを休止します。

問合せは、広報課広報担当(335・4019)へ。

## スポーツ

### 市民体育大会 秋季大会開会式

9月19日(日)午前9時から、市民陸上競技場(雨天の場合は郷土の森総合体育館)で、市民体育大会秋季大会開会式を行います。

開会式では、東京農業大学全学応援団による「大根踊り」とチアリーディング、日本ダブルダッチ協会によるパフォーマンスが行われます。また、午前8時45分に、大國魂神社から市民球場へのパレードが出発します。

当日は、午前9時50分に開会を告げる煙火を打ち上げます。皆さんの

ご理解とご協力をお願いします。

なお、車での来場はご遠慮ください。

問合せは、生涯学習スポーツ課スポーツ振興係(335・4499)へ。

### 郷土の森総合体育館ジュニア スポーツ教室参加者募集

▽種目・日程・時間・対象・定員 下の表のとおり

▽費用 毎回の体育館使用料70円

▽申込み 9月18日(土)まで(必着)に、往復はがきに希望種目・コース名、住所、氏名、学年、性別、電話番号、返信用あて名を記入して、郷土の森総合体育館(〒183-0025矢崎町5の5)へ

▽問合せ 郷土の森総合体育館(363・8111)

## 耳より

### すすきの無料配布

青少年対策第四地区委員会が、姉妹都市長野県佐久穂町で刈り取ったすすきを無料で配布します。

▽日時 9月22日(水)午後4時半

▽場所 片町文化<sup>2</sup>

▽問合せ 児童青少年課青少年係(335・4427)

## 審議会・協議会など

### ■景観審議会

9月14日(火)午後3時 保健<sup>2</sup>分館/傍聴希望の方は当日直接会場へ/問合せは計画課土地利用担当(335・4412)へ

### ■土地利用調整審査会

9月15日(水)午後3時半 教育<sup>2</sup>/傍聴希望の方は当日直接会場へ/問合せは計画課地域まちづくり担当(335・4431)へ

### ■障害者等地域自立支援協議会

9月24日(金)午後2時 市役所北庁舎3階会議室/傍聴希望の方は前日までに、障害者福祉課へ/問合せは同課生活係(335・4545)へ

### ■高齢者保健福祉計画・介護保険事業計画推進協議会

9月27日(月)午前10時 市役所北庁舎3階会議室/傍聴希望の方(先着10人)は当日直接会場へ/問合せは高齢者支援課在宅支援係(335・4470)へ

### ◆郷土の森総合体育館ジュニアスポーツ教室◆

種目	日程	時間	対象(市民)	定員(抽せん)
バスケットボール	10月15日から平成23年3月11日の金曜日	午後4時半~6時	小学4年~中学生	各30人
体力づくり体操	低学年コース	10月16日から平成23年3月19日の土曜日(月2回)	小学1~4年生	20人
	高学年コース		小学5年~中学生	
体力づくり相撲	10月17日から平成23年3月13日の日曜日	午前10時~正午	小・中学生	
新体操	10月20日から平成23年3月16日の水曜日	低学年コース	小学1~3年生の女子	各40人
		高学年コース	小学4年~中学生の女子	
体力づくり柔道	10月23日から平成23年3月12日の土曜日	午後3時半~5時15分	小学2年~中学生	30人
剣道	11月21日から平成23年3月20日の日曜日	午前9時~10時半	小・中学生	50人

## 動物愛護週間

9月20日(祝)から26日(日)

9月20日(祝)から26日(日)は、動物愛護週間です。

無責任な飼い主による動物の遺棄や虐待、マナー違反などによって周辺地域への迷惑も多く発生しています。人と動物が共生するために、適正な飼育についての知識と動物愛護への理解を深め、責任と愛情を持って終生飼いましょう。

問合せは、環境政策課管理係(335・4195)へ。

### ■飼い方

○繁殖を望まない場合は、不妊・去勢手術をしましょう

○無駄ほえをなくすなど、きちんとしつけをしましょう

○綱を付ける、ふんは持ち帰る、尿は水で洗い流すなど、散歩のルールを守りましょう

○猫はなるべく屋内飼いをしましょう

○身元の表示をしましょう

### \*\*市民セミナー\*\*

### 地域で考える ~飼い主のいない猫対策

飼い主のいない猫に対する地域の方の理解を深め、繁殖を防ぐために、飼い主のいない猫を見守る活動をしている団体による講演と個別相談会を開催します。

▽日時 10月3日(日)午後1時半

▽会場 府中駅北第2庁舎3階会議室

▽定員 先着70人

▽費用 無料

▽講師 工藤久美子氏(ねこだすけ代表)ほか

▽申込み 9月13日(月)から電話で環境政策課へ

# 市の施設☆講座・催し情報

## 生涯学習センター

〒183-0001 浅間町1の7  
・企画係 ☎336・5711  
・学習事業係 ☎336・5708

■家庭教育学級「親と子の心地よい言葉のキャッチボールしていますか?」  
／**㊦**

10月23日・30日、11月13日(土) 午前10時半～正午(全3回) 2階研修室／対象は小学生以下の子どもの保護者で全回出席できる市民、市内在勤・在学の方／定員30人(抽せん)／無料／内容は子どものサインを見逃さない聞き方、親の気持ち子どもに届く伝え方を通して、親子の意見が違ふときの接し方について学ぶ／講師は鈴木由美子氏(子育てアドバイザー)／申込みは9月24日(金)まで(当日消印有効)に、往復はがき(1人1枚)に住所、氏名(ふりがな)、電話番号、託児(1歳～就学前の幼児10人)希望の方は幼児の氏名(ふりがな)・生年月日、返信用あて名を記入して、当該企画係へ／問合せも同係へ

■府中の森芸術劇場リニューアル記念ワークショップ「こどもサイエンス～手づくり工作を楽しもう」

9月18日(土)午前11時～午後2時 アトリウム／無料／内容はのぼり虫・コムギン・スライム作りほか／講師は科学体験クラブ府中会員ほか／当日直接会場へ／問合せは学習事業係へ

## 生涯学習セミナー受講生募集

### 実技セミナー

■WORD入門／**㊦**

10月13日(水)・15日(金)・18日(月)・19日(火)午後1時半～4時半(全4回)

パソコン学習室／費用3100円(受講料・教材費)／内容は文書作成の基礎

■すぐに役立つWORD編集～中級コース／**㊦**

10月13日(水)・15日(金)・18日(月)・19日(火)午前9時半～午後零時半(全4回) パソコン学習室／費用3000円(受講料・教材費)／内容は文書作成の応用

■EXCEL入門／**㊦**

10月22日(金)・25日(月)・27日(水)・29日(金)午前9時半～午後零時半・1時半～4時半(各全4回) パソコン学習室／費用3100円(受講料・教材費)／内容は表作成の基礎ほか

### ◆上記3記事の共通項目◆

対象は平成7年4月1日以前生まれの市民で文字入力ができる方(WORD編集は基本操作ができる方)／定員各19人／講師はシルバー人材センター登録講師／申込みは9月17日(金)まで(当日消印有効)に、往復はがき(1人1枚)に希望講座名・時間、住所、氏名(ふりがな)、年齢、電話番号、返信用あて名を記入して、当該学習事業係へ／電子申請可／申込み多数の場合は初めての方を優先して抽せん／問合せも同係へ

## 郷土の森博物館

〒183-0026 南町6の32  
☎368・7921  
入場料 200円(中学生以下100円)

■企画展「むかしの看板」

9月18日(土)から11月28日(日)午前9時～午後5時(入館は午後4時まで) 本館企画展示室／内容は市内で使用されていた江戸時代から昭和ころの看板などの展示

■府中の歴史講座「古代国府と近世

の宿場を歩く」

9月18日(土)午後1時半～3時半 大國魂神社境内稲荷神社前集合／対象は高校生以上の方／先着20人／費用300円／申込みは電話で当館へ  
■はたおり教室～麻糸と小枝の壁かけ作り

9月19日(日)午前10時～正午、午後1時～3時 ふるさと体験館／各回先着10人／費用500円／小学3年生以下は保護者同伴／申込みは電話で当館へ

■押し花教室

9月19日・26日(日)午前10時～正午(全2回) ふるさと体験館／対象は全回出席できる方／先着10人／費用2000円／内容は園内で摘んだ草花で押し花を作る／作品は目黒美術館の展示会に出品／小学3年生以下は保護者同伴／申込みは電話で当館へ／19日が雨天の場合は中止

■刺子教室

9月20日(祝)午前10時～午後3時 ふるさと体験館／①初級・②中級各先着10人、③上級先着5人／費用①500円、②700円、③1000円／内容は①ティッシュケース、②ランチョンマットほか、③手さげ袋／小学3年生以下は保護者同伴／申込みは電話で当館へ

■わらざうり教室

9月20日(祝)午後1時～3時 ふるさと体験館／先着10人／費用1000円／小学4年生以下は保護者同伴／申込みは電話で当館へ

## 府中市美術館

〒183-0001 浅間町1の3  
☎336・3371

■市民ギャラリー「REUNITED展」

9月19日(日)から26日(日)午前10時～午後5時(19日は午後1時から、26日は午後3時半まで、21日・24日を除く) 市民ギャラリー／無料／

内容は現代作家15人による油彩などの作品展示

## 府中の森芸術劇場

〒183-0001 浅間町1の2  
☎335・6211

## 施設・チケット予約受付業務を再開

ルミエール府中で行っている、府中の森芸術劇場の施設・チケット予約は9月16日(木)で終了し、19日(日)から府中の森芸術劇場で行います。

▽業務時間

○施設予約…午前9時～午後6時  
○チケット予約…午前10時～午後6時  
※ルミエール府中での業務時間は、施設・チケット予約ともに午後5時までです。

▽問合せ 府中の森芸術劇場(335・6211)、またはチケットふちゅう(333・9999)

## 放課後子ども見守りボランティアを募集

市では、学童クラブや放課後子ども教室終了後の子どもたちの安全と安心を確保するため、子どもの帰宅時に学校周辺や近所の見回りを行う子ども見守りボランティアを募集しています。

▽日時 月曜から土曜日の午後4時～6時で都合のつく時間／季節により変更あり

▽場所 各市立小学校周辺地域

▽申込み 決められた用紙(市役所6階児童青少年課に用意)で、児童青少年課へ

※用紙は、市のホームページからダウンロードできます。

▽問合せ 児童青少年課青少年係(335・4427)

## ☆ひろば

■居合道体験講習会 10月2日(土) 午前10時～正午、午後2時～4時 郷土の森総合体育館／対象は中学生以上で市民、市内在勤・在学の方／無料／講師は平澤利明氏(全日本剣道連盟居合道教士七段)ほか／申込みは9月25日(土)まで(必着)に、はがき、またはFAX(335・1821)に参加希望時間、年齢を記入して、府中市居合道連盟・長野あて(〒183-0045美好町3の58の14)へ／問合せも同あて(365・1923)へ

■琵琶名曲演奏会 10月9日(土)午後2時～4時半 府中グリーンプラザ／対象は市民／先着490人／無料／曲目は「白虎隊」「敦盛」「本能寺」ほか／主催は府中琵琶楽愛好会／当日直接会場へ／問合せは関宅(03・3939・5801)へ

■絵てがみ展 9月17日(金)から26日(日)午前10時～午後4時(17日は正午から、26日は午後3時まで) 生涯学習室／問合せは矢島宅(364・5298)へ

■プロに学ぶママのためのライター&写真講座 10月18日(月)・26日、11月2日・9日(火)午前10時～正午(全4回) スクエア21・女性室／対象は女性／定員20人(抽せん)／費用2000円／講師は外山由紀代氏(元サンケイリビング編集長)／主催はてくてく府中／申込みは9月30日(木)まで(当日消印有効)に、往復はがきに託児(1歳～就学前の幼児10人、費用1回500円)希望の有無、子どもの氏名・月齢を記入して、同会・澤田あて(〒183-0051栄町1の31の24)へ／問合せは同会事務局・菅田あて(080-6684・5138)へ

■ジュニアサッカーフェスティバル 10月24日(日)①午前11時半～午後零時半・②2時半～3時半 味の素スタジアム／対象は小学生で個人、または10人以内の団体／内容は①FC東京、②東京ヴェルディによるサッカー指導／定員各回100人(抽せん)／費用1人300円／申込みは9月24日(金)まで(当日消印有効)に、往復はがきに参加希望時間、参加希望

者全員の氏名・学年、代表者の氏名(団体のみ)を記入して、スマイルスポーツ事業部(〒151-0051渋谷区千駄ヶ谷1の17の1)へ／問合せも同部(03・5474・2150)へ、平日の午前10時～午後5時に

■琵琶名曲演奏会 10月9日(土)午後2時～4時半 府中グリーンプラザ／対象は市民／先着490人／無料／曲目は「白虎隊」「敦盛」「本能寺」ほか／主催は府中琵琶楽愛好会／当日直接会場へ／問合せは関宅(03・3939・5801)へ

■絵てがみ展 9月17日(金)から26日(日)午前10時～午後4時(17日は正午から、26日は午後3時まで) 生涯学習室／問合せは矢島宅(364・5298)へ

■プロに学ぶママのためのライター&写真講座 10月18日(月)・26日、11月2日・9日(火)午前10時～正午(全4回) スクエア21・女性室／対象は女性／定員20人(抽せん)／費用2000円／講師は外山由紀代氏(元サンケイリビング編集長)／主催はてくてく府中／申込みは9月30日(木)まで(当日消印有効)に、往復はがきに託児(1歳～就学前の幼児10人、費用1回500円)希望の有無、子どもの氏名・月齢を記入して、同会・澤田あて(〒183-0051栄町1の31の24)へ／問合せは同会事務局・菅田あて(080-6684・5138)へ

■tama Rock 9月19日(日)午前10

時～午後7時 一ノ宮公園(多摩市一ノ宮)／雨天の場合は20日(祝)／無料／内容はエコ、レクリエーション、ライブが一つになった参加型フェスティバル／主催は同実行委員会／当日直接会場へ／問合せは野楽・中津あて(369・3990)へ

■浅間山全山清掃 9月25日(土)午前10時～11時半 浅間山あずまや集合／雨天の場合は26日(日)／軍手・用具などは浅間山自然保護会で用意／問合せは同会・山田あて(302・7273)へ

■何度も聞きたい子育て講座 ①10月8日・②15日・③22日(金)午前9時50分～11時50分 スクエア21・女性室／定員各日80人／費用100円／内容は①「幻の子ども像」について、②家族について考える、③心が軽くなる話／講師は青木悦氏(教育ジャーナリスト)／主催はサークルいきいき／託児(予約制、有料)あり／当日直接会場へ／問合せは大井宅(302・4680)へ

■子育て講座親子リズム 9月18日(土)午前9時半～11時半 十小／無料／内容はピアノに合わせて歌やリズムを楽しむ／講師は永谷涼子氏(リズム講師)ほか／主催はわらしこ保育園／申込みは前日までに、電話で同園へ／問合せも同園(369・262)へ

■落語～府中・権太楼の会 9月25日(土)午後1時半 府中グリーン

プラザ／入場料3500円(前売りは500円引き、全席自由)／出演は柳家権太楼・柳家小権太・柳家小菊(俗曲)、翁屋和助(太神楽曲芸)ほか／共催は府中文化振興財団／申込み・問合せは太田宅(363・4977)へ

■学習院国劇部記念公演 9月25日(土)①午前11時半、②午後3時 府中の森芸術劇場／入場料1500円(全席自由)／演目は①「恋飛脚大和往来封印切」「三人吉三巴白浪」、②「伊勢音頭恋寝刃」／未就学児の入場不可／申込み・問合せは9月19日(日)から同劇場チケット部(360・4044)へ

■スカウトまつり 9月12日(日)午前10時半～午後1時 府中公園／雨天中止／内容はバザー、ボーイスカウト府中第2団・ガールスカウト東京28団の活動紹介／主催は府中スカウト育成協議会／問合せは一ノ瀬宅(302・3320)へ、夜間に

■「府中パープル」会員募集 活動は毎月第1・3木曜日の午後1時～4時 武蔵台文化館／費用月額2000円／内容は大正琴／講師は橋本三千子氏(琴城流師範)／楽器・譜面の貸出あり／申込み・問合せは五味宅(042・502・1120)へ

■「葵花」会員募集 活動は毎週火・水・金曜日の正午～午後4時 ヴィクトリー(住吉町5の22)／費用1日1200円／内容は飲酒、喫煙をしない健康マージャン／申込み・問合せは同店・林あて(362・6071)へ

※「ひろば」欄で、はがきなどの申込みは、住所・氏名・電話番号を記入してください。

## 市の施設☆講座・催し情報

### ルミエール府中

〒183-0055 府中町2の24  
 ・中央図書館 ☎362・8647  
 ・市民会館 ☎361・4111

#### ■不用雑誌の配布

9月23日(祝)、10月20日(水)、11月18日(木)、12月22日(水)午前9時 リサイクル図書コーナー/対象は市民、市内在勤・在学の方/1人5冊まで/在庫がなくなり次第終了/手さげ袋持参/問合せは中央図書館へ

#### ■図書館映画会「人間になりたがった猫」

9月26日(日)午後2時~4時 講習会議室/対象は小学5年生以上の方/先着40人/無料/申込みは電話で、または直接中央図書館へ/問合せも同館へ

#### ■親子で芋掘り&クッキング「親子で作ろうマロンスイートポテト!」

10月16日(土)・17日(日)午前9時半~午後2時 料理講習室ほか/対象は小学生の市民と保護者/定員各日10組20人(抽せん)/費用3500円/内容は自分で掘ったいもでマロンスイートポテト・いもとりんごのオープン焼きなどを作る/講師は吉永順子氏(料理研究家)/申込みは9月30日(木)まで(必着)に、往復はがきに参加希望日、住所、親子の氏名(ふりがな)、学年、電話番号、返信用あて名を記入して、市民会館「親子クッキング」係へ/問合せも同館へ

### 子ども家庭支援センター「たち」

〒183-0023 宮町1の50  
 ☎354・8700

#### ■子育て支援講演会「子どもの感情を育てるには?」

10月14日(木)午前10時~正午 中央文化会館/定員200人(抽せん)/無料/内容は感情をコントロールできる子ども

も育てるためのアドバイス/講師は大河原美以氏(東京学芸大学教授)/申込みは9月25日(土)まで(必着)に、往復はがきに住所、氏名、年齢、電話番号、託児(1歳~就学前の幼児25人)希望の方は幼児の氏名(ふりがな)・生年月日、返信用あて名を記入して、当支援センター「子育て支援講演会」係へ

### スクエア21・女性センター

〒183-0034 住吉町1の84  
 ☎351・4600

#### ■女性のための起業セミナー「40代からのお仕事発見塾~一生続けられるマイワークをつくろう」

10月23日・30日(土)午後1時半~4時半(全2回)/対象は女性/先着40人/無料/内容は起業についての基礎知識/講師は伊藤淳子氏(エイガール代表取締役)/託児(1歳~就学前の幼児10人、飲み物とおやつ持参)希望の方は電話で当センターへ/申込みは9月13日(月)から電話で当センターへ

### 介護予防推進センター

〒183-0033 分梅町1の31  
 ☎330・2010

#### ■介護予防講座「骨盤底筋体操と骨コツ体操」

9月20日(祝)午前10時~11時/内容は簡単にできる尿失禁・骨粗しょう症予防体操

#### ■介護予防講座「知って得する!栄養講座」

9月21日(火)午前10時~11時/内容は冷凍食品や電子レンジの活用法

#### ■介護予防講座「自分へのごほうび!しっとりハンドケア講座」

9月25日(土)午後2時~3時/内

容は手のろうのパックとつめのケア

#### ◆上記3記事の共通項目◆

対象は65歳以上の市民/先着各20人/無料/申込みは電話で当センターへ

#### ■「園芸」を通して脳を鍛えよう!

9月23日(祝)午後1時半~3時/対象は介護保険の認定を受けていない65歳以上の市民/先着30人/無料/内容は認知症予防教室「遊友クラブ」の紹介と教室利用者による園芸体験の発表/申込みは電話で当センターへ

#### ■いきいきハウス1泊ウォーキング体験

9月24日(金)・25日(土)/対象は介護保険の認定を受けていない65歳以上の市民で、医師からの運動制限がない方/先着5人/費用3300円(食費含む)/内容は日常生活に生かせるウォーキング/申込みは電話で当センターへ

#### ■いきいきハウス1泊初級健康麻雀

9月28日(火)・29日(水)/対象は介護保険の認定を受けていない65歳以上の市民で、マージャン初級者の方/先着7人/費用3300円(食費含む)/内容はマージャンで脳の活性化を図る/申込みは電話で当センターへ

#### ■世代間交流「敬老の集い~高倉保育所の園児たちと楽しく交流しませんか」

9月21日(火)午前10時~11時半/対象は65歳以上の市民/先着30人/無料/申込みは電話で当センターへ

### ふれあい会館

〒183-0056 寿町3の2  
 ・社会福祉協議会 ☎334・3040  
 ・ふれあい福祉相談室 ☎360・3232  
 ・シルバー人材センター ☎366・2322

#### ■病気と福祉のわかりやすい話

9月28日(火)午後1時半~3時半 武蔵台文化会館/対象は市民/先着20人/無料/内容は「特定健診から分かること」「笑いの効能」/講師は泉二恭輔氏(医師)/協力は府中市医師会/申込み・問合せは社会福祉協議会へ

#### ■家族介護者のつどい日帰り旅行の会「品川のホテル最上階でのランチと水族館ショーめぐりの旅」

11月11日(木)午前9時~午後4時半 ふれあい会館集合/対象は家族介護者、家族介護経験者/定員42人/費用2000円/申込みは9月24日(金)までに、電話、またはFAX(334・3013)でふれあい福祉相談室へ/申込み多数の場合は家族介護者を優先して抽せん/問合せも同相談室へ

#### ■シニアのためのいきいきメイク教室

10月5日(火)午後1時半~3時半 5階会議室/対象は60歳以上の女性市民/定員20人(抽せん)/無料/化粧品持参/講師は郡司美千子氏(イリス色彩研究所代表)/申込みは9月18日(土)まで(当日消印有効)に、往復はがきに住所、氏名、年齢、電話番号、返信用あて名を記入して、シルバー人材センターへ/問合せも同センターへ

### 郷土の森博物館の秋

# 萩のトンネル

厳しい日差しも影を潜め、植物にも優しい光が降り注ぎ始める9月中旬には、郷土の森博物館の秋の名物「萩のトンネル」が見ごろを迎えます。薄桃色と白の小さなかわいい花がトンネル全体に広が

り、私たちに優しい空間に誘います。萩のほかにもコスモスやヒガンバナが観賞できる郷土の森博物館で、ぜひ、秋の花々をお楽しみください。問合せは、郷土の森博物館(368・7921)へ。

## 府中市美術館開館10周年記念展

9月17日(金)~11月23日(祝)

# バルビゾンからの贈りもの

## ~至高なる風景の輝き

府中市美術館は平成12年に開館して以来、美しい日本近代風景画作品を所蔵品の柱の一つとして収集してきました。今年開館10周年を迎え、フランス・バルビゾン派の自然主義風景画が、その後の日本近代絵画に影響を与え、発展へとつながったという新しい視点から、改めて当館の所蔵品を国際的な美術潮流の中におき直し、その意味と美しさをたどります。

本展では、ミレー、ピサロ、ドービニーなどのバルビゾン派の画家に加え、バルビゾン村を訪れたモネなどの印象派の画家の作品、そして高橋由一、浅井 忠、児島善三郎などの日本絵画の名品とともに約120点を紹介します。問合せは、府中市美術館(336・3371)へ。

▽日程 9月17日(金)から11月23日(祝)

▽時間 午前10時~午後5時(入場は午後4時半まで)

▽休館日 月曜日(9月20日、10月11日を除く)、9月21日(火)・24日(金)、10月12日(火)、11月4日(木)



▲ジャン・フランソワ・ミレー「鶯鳥番の少女」東京富士美術館蔵

▽観覧料 一般800(640)円、高校・大学生400(320)円、小・中学生200(160)円/( )内は20人以上の団体割引/未就学児、障害者手帳などをお持ちの方は無料/市内の小・中学生は「学びのパスポート」をご利用ください

### 関連企画

#### ■20分スライドレクチャー

10月9日(土)午後2時 講座室/先着60人/無料/内容は企画展の作品解説/講師は当館学芸員/当日直接会場へ

#### ■講演会「バルビゾン~その芸術と遺産」

11月3日(祝)午後2時 講座室/

先着60人/無料/講師は当館館長/当日直接会場へ

#### ■講演会「バルビゾンからの贈りもの」

11月13日(土)午後2時 講座室/先着60人/無料/講師は当館学芸員/当日直接会場へ

#### ■ギャラリートーク「イブニングミュージアム」

9月26日(日)午後5時~7時 企画展示室/定員60人(抽せん)/無料(企画展観覧料が別に必要)/内容は企画展の作品解説/講師は当館学芸員/申込みは9月16日(木)まで(当日消印有効)に、往復はがき(1人1枚)に住所、氏名(ふりがな)、年齢、電話番号、返信用あて名を記入して、府中市美術館「イブニングミュージアム」係(〒183-0001浅間町1の3)へ



▲フェルディナン・シェニョー「シコレ爺さん」セヌ・エ・マルヌ県立バルビゾン派美術館蔵



▲浅井 忠「収穫」(重要文化財)東京芸術大学大学美術館蔵