

5月20日(金)まで 春の全国交通安全運動

5月20日(金)まで、春の全国交通安全運動を行います。
市内の交通人身事故の約4割が自転車によるものです。交差点では一時停止、歩道は歩行者が優先など、交通ルールを守り、心と時間にゆとりをもって、交通安全に心掛けましょう。
問合せは、地域安全対策課安全係(335・4147)、または府中警察署交通課(360・0110)へ。



▽交通安全運動の基本項目

○子どもと高齢者の交通事故防止

▽交通安全運動の重点項目

- 自転車の安全利用の推進
- 全ての座席のシートベルトとチャイルドシートの正しい着用の徹底
- 飲酒運転の根絶
- 二輪車の交通事故防止

交通安全運動の催し

■シートベルト体験車による横転体験

- ▽日時 5月14日(土)午後1時～4時/雨天中止
- ▽場所 大國魂神社
- ▽内容 シートベルトの着用で事故被害が軽減できることを学ぶ

禁止されている主な自転車の乗り方と罰則

自転車は、車やバイクと同じ「車両」で、違反行為には罰則があります。また、自転車は損害保険の加入義務がないことから、自転車側が加害者となる事故の場合、多額の金銭負担を負う事例が発生しています。交通ルールを守り、安全運転を心掛けましょう。

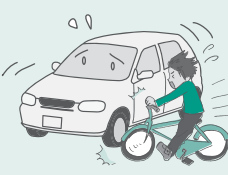
飲酒運転

5年以下の懲役、または100万円以下の罰金



一時不停止

3か月以下の懲役、または5万円以下の罰金



無灯火

5万円以下の罰金



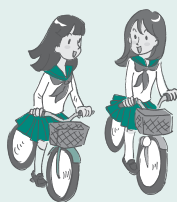
信号無視

3か月以下の懲役、または5万円以下の罰金



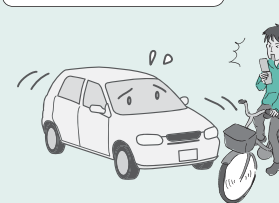
並進

2万円以下の罰金、または料
※「並進可」の標識がある場所を除く。



携帯電話の使用

5万円以下の罰金



二人乗り

2万円以下の罰金、または料



傘差し運転

5万円以下の罰金



知っていますか? 賠償責任 保険・傷害保険がついた 「TSマーク」

「TSマーク」は、自転車安全整備士が点検・整備し、安全と認めた自転車に貼るマークです。TSマークには1年間の賠償責任保険・傷害保険が付いているので、万が一の交通事故の場合でも安心です。

自転車の安全利用のために、年1回、自転車安全整備店での点検・整備をしましょう。



TSマーク

元気なまち

市長随筆 132

府中市長

野口忠直

齋藤茂吉の短歌

作家の芥川龍之介は、著作「僻見」で「僕は高等学校の生徒だった頃に偶然『赤光』の初版を読んだ。『赤光』は見る見る僕の前へ新しい世界を顕出した。爾来僕は茂吉と共に、おたまじやくしの命を愛し、浅茅が原のそよぎを愛し、青山墓地を愛し、三宅坂を愛し、午後の電燈の光を愛し、女の手の甲の静脈を愛した」と述べていますが、この「茂吉」とは、歌集「赤光」の歌人、齋藤茂吉のことであり、近現代の短歌界・文学界の大家、医学博士で近代日本の精神医学界の先駆者でもあって、郷里山形県より上京し、現在、本市浅間町にある齋藤病院の前身、浅草の齋藤医院に婿養子として入ったその方なのです。

長男の齋藤茂太博士には「茂吉の体臭をはじめ、多くの著書があり、次男は『どくとるマンボウ』で有名な作家・北杜夫氏(齋藤宗吉氏)です。ぶらぶらになることありてわが孫の齋藤茂一路上をあるく

茂吉のこの歌の主、孫の齋藤茂一氏は現在、齋藤病院の常務理事で、本市で人権擁護委員をお務めいただいています。

最後に、茂吉が故郷、山形を詠みあげた秀歌の美しい心の響きを鑑賞いたしましょう。

最上川の上空にして残れるはいまだうつくしき虹の断片
陸奥をふたわけざまに聳えたまふ蔵王の山の雲の中に立つ
最上川逆白波のたつまでにふぶくゆふべとなりけるかも

【参考文献】歌人茂吉人間茂吉 秋葉四郎著

家具の転倒・落下防止対策はお済みですか 家具転倒防止器具の支給

東日本大震災から2か月がたちましたが、いまだ余震が続いています。

地震による家具の転倒・落下から自分や大切な家族を守り、思わぬけがをしないために、家具転倒防止器具の取付けや自宅の耐震性を確認しましょう。

市では、地震による家具の転倒を防止し、震災時の人的被害を軽減するため、東京都市長会の補助金を活用して、次のとおり家具転倒防止器具を支給します。



▶万一のために

- ▽受付日時 6月1日(水)から30日(木)午前9時~午後5時(11日・25日は正午まで/4日・18日、日曜日を除く)
- ▽場所 市役所北庁舎3階ロビー
- ▽対象 市に住民票、または外国人登録原票のある世帯主で、平成21・22年度に支給を受けていない方
- ▽定員 先着6000世帯
- ▽内容 右下の表の転倒防止器具を1世帯合計150ポイントまで支給

委員を委嘱 体育指導委員

4月1日付けで、次の方々が教育長から、府中市体育指導委員を委嘱されました。

体育指導委員は、スポーツやレクリエーション事業の企画、運営、指導者の育成などを行います。

問合せは、生涯学習センター学習事業係(336・5708)へ。

体育指導委員

(50音順・敬称略)
▽安藤美江(晴見町)

※次のいずれかに該当する世帯で、自分で家具転倒防止器具を取付けることが困難な場合は、市が取付けを行います。
○65歳以上の方のみで構成された世帯

○介護保険の認定を受けている方がいる世帯

○身体障害者手帳、愛の手帳をお持ちの方がいる世帯

○都難病医療費助成の医療券を受けている方がいる世帯

■家具の転倒・落下などから身を守るポイント

○寝室や長く過ごす部屋の家具を必ず固定する、または家具を減らす

○避難路になる廊下や扉の近くに家具や物を置かない

○重い物は床、または低い場所に置く

○ガラス窓が割れて飛び散らないよう飛散防止フィルムを貼る

○寝るときはカーテンを閉め、ガラス窓の近くで寝ない

ご確認ください 後期高齢者 医療費通知を発送

平成22年7月から12月に診療を受けた方で、医療費の総額が3万円を超える月がある方、または治療用装具などの療養費の支給を受けた方に、医療費の額をお知らせする通知を、東京都後期高齢者医療広域連合から5月中旬に発送しますので、内容をご確認ください。

問合せは、保険年金課後期高齢者医療係(335・4033)へ。

募集します 中学生職場体験の 受入れ事業所

各市中学校では、中学生が社会とのかかわりを深め、働くことを通して、将来に希望を

◆家具転倒防止器具◆

器具名		ポイント
突っ張り棒	家具から天井までの高さ35~50センチ(2本1組)	60
	家具から天井までの高さ50~80センチ(2本1組)	60
L型粘着式固定具(2個1組)		30
家具転倒防止下敷き(2本1組)		20
家電製品などの粘着耐震ゴム(4枚1組)		30
OA機器用耐震固定バンド(4本1組)		30

送付します 日本脳炎予防接種 第1期の予診票

平成19年4月1日から平成21年3月31日生まれの方、平成13年4月2日から平成15年4月1日生まれの方に、誕生月の月末に日本脳炎予防接種第1期の予診票を送付します。予診票と母子健康手帳を持って、各協力医療機関で接種してください。

なお、3歳から7歳5か月、9歳から12歳の方は無料で接種できます。

問合せは、保健センター1分館母子保健係(368・5333)へ。



ご協力ありがとうございます 東日本大震災 義援金・支援物資を被災地へ

東日本大震災の被災地支援のため、市民の皆さん、団体、企業などからご協力いただいた義援金は、4月28日現在で、8989万9947円になりました。この義援金は、全国市長会を通じて、被災自治体に送金します。

市では、引き続き、東日本大震災で被災された方を支援するため、義援金を募集し、日本赤十字社などを通じて、被災された方にお届けしますので、ご協力をお願いします。

また、市民の皆さん、団体、企業などからご提供いただいた長靴や紙コップ、作業服などの支援物資は、4月20日に宮城県多賀城市にお届けしました。ご協力ありがとうございました。

問合せは、地域福祉推進課社会福祉係(335・4161)へ。

◆市立小・中学校道徳授業地区公開講座◆

学校名	日程	時間
一小	10月22日(土)	午前9時20分~午後零時10分
二小	10月15日(土)	午前8時35分~午後零時5分
三小	6月18日(土)	午前8時35分~午後零時5分
四小	10月19日(水)	午後1時15分~3時40分
五小	10月29日(土)	午前10時35分~午後零時10分
六小	10月1日(土)	午前8時半~正午
七小	10月19日(水)	午後1時半~3時45分
八小	10月29日(土)	午前8時40分~午後零時半
九小	平成24年1月28日(土)	午前8時35分~正午
十小	10月29日(土)	午前9時半~午後零時20分
武蔵台小	9月10日(土)	午前10時半~午後零時15分
住吉小	11月19日(土)	午前8時40分~午後零時5分
新町小	10月1日(土)	午前8時半~正午
本宿小	6月25日(土)	午前10時25分~午後零時20分
白糸台小	6月18日(土)	午前10時45分~午後零時35分
矢崎小	平成24年1月21日(土)	午前10時25分~正午
若松小	11月5日(土)	午前8時45分~正午
小柳小	平成24年1月21日(土)	午前8時40分~午後零時10分
南白糸台小	平成24年2月9日(木)	午後1時半~4時半
四谷小	6月25日(土)	午前8時40分~午後零時5分
南町小	平成24年2月18日(土)	午前8時50分~午後零時20分
日新小	10月16日(日)	午前8時40分~午後零時5分
一中	9月17日(土)	午前10時35分~午後零時半
二中	10月15日(土)	午後1時25分~3時15分
三中	6月18日(土)	午後1時25分~4時
四中	7月2日(土)	午前9時50分~午後零時半
五中	9月17日(土)	午前9時45分~午後零時半
六中	10月8日(土)	午前10時45分~午後零時半
七中	9月17日(土)	午後1時15分~3時15分
八中	10月22日(土)	午前8時40分~午後零時半
九中	9月26日(月)	午後1時25分~3時半
十中	9月28日(水)	午後1時25分~3時
浅間中	9月17日(土)	午前9時45分~午後零時半

ご参加ください 市立小・中学校道徳 授業地区公開講座

抱き、望ましい勤労観・職業観を養えるように、生徒を事業所に5日間派遣する職場体験学習に取り組んでいます。職場体験学習先として中学生を受け入れてできる事業所を募集します。皆さんのご協力をお願いします。

申込み・問合せは、教育センター(364・4156)へ。

地区の方々との意見を交換しながら、学校・家庭・地域社会が一体となった教育を進めることなどを目的に、市立小・中学校の道徳の授業を公開します。

▼学校名・日程・時間 下の表のとおり
▼問合せ 指導室(335・4063)

市からの情報かわら版

○各事業の申込み(先着順)で、時間の指定のないものは、午前8時半から受け付けます。

募集

わが街自慢写真コンクール作品募集

市内の好きな場所や心に残る風景など、市を自慢する写真を募集します。

▽対象 写真撮影を職業としていない方

▽作品の規格 平成22年1月1日以降に市内で撮影した、カラープリント六ツ切判(ワイド六ツ切判を含む)、またはA4判で、未発表の作品/1人5点まで

▽申込み 平成24年3月14日(水)まで(必着)に、作品の裏に決められた用紙(市役所4階経済観光課、観光情報、市政情報、各文化ほかに用意)を貼って、〒183-8703市民生活部経済観光課へ/持参可/結果は平成24年4月に通知

※用紙は、府中観光協会のホームページ(<http://www.kankou-fuchu.com/>)からダウンロードできます。

※優秀者には、賞金と賞品を差しあげ

ます。また、応募作品は、平成24年5月頃の作品展で展示します。

※作品の使用権は府中観光協会に帰属し、応募作品は返却しません。

▽問合せ 経済観光課観光係(335・4095)、または観光情報(302・2000)

講座・催し

子育てひろば「はじめてアート」

在宅で子育てをしている親子を対象に、子育てひろばを開催します。

▽日時 5月26日(木)午後1時半~3時半

▽会場 府中市美術館

▽対象 0歳児と保護者で、初めて参加する市民(兄妹の参加不可)

▽定員 先着12組24人

▽費用 1組200円(常設展観覧料)

▽内容 親子遊び、学芸員の解説による常設展の観覧

▽申込み・問合せ 保育課地域子育て支援担当(335・4341)へ

合同水防訓練

市では、台風や近年多発する局地的な大雨による道路冠水や住宅への浸水、河川の氾濫を想定して、府中消防署や府中市消防団、自主防災組織、ボランティアなどと合同で水防訓練を実施します。

問合せは、防災課災害対策係(335・4098)、または府中消防署警防課(366・0119)へ。

▽日時 5月22日(日)午前9時~11時

▽場所 多摩川緑地是政地区(是政4丁目)

▽内容 住宅への浸水防止工法、河川の氾濫防止のための水防工法ほか



▲実践的な訓練をご覧ください

○掲載内容は、当事者間で責任をお持ちください

○はがきなどでの申込みは、住所・氏名・電話番号などを記入してください

☆ひろば

■がんばろう！日本〜味の素スタジアム感謝デー 5月15日(日)午前10時~午後4時 同スタジアム/無料/内容は東日本大震災の復興支援イベント、天然芝体験コーナーほか/問合せは同感謝デー事務局(03・5771・2368)へ、平日の午前10時~午後6時に

■バドミントン体験講習会 5月22日(日)午前9時~午後3時 本宿体育館/対象は高校生以上で、初心者の方の市民/先着50人/費用500円(保険料含む)/内容はストローク練習、ゲームの進め方ほか/体育館履きラケット持参/講師は山口英一氏(ラケットショップフジテクニカルコーチ)/当日直接会場へ/問合せは安藤宛(090・1033・9213)へ

■浅間山全山清掃とムサシノキスゲ

わが街自慢・くらやみ祭写真コンクール作品展

▽日時 5月19日(木)から24日(火)午前9時~午後5時

▽会場 府中グリーンプラザ分館

▽入場 自由(無料)

▽内容 市内の好きな場所や心に残る風景、くらやみ祭の迫力を伝える写真など約560点の展示

▽問合せ 経済観光課観光係(335・4095)または観光情報(302・2000)

障害のある方々とともに みんなで楽しむ軽スポーツ大会

▽日時 5月21日(土)午前10時~午後3時半/雨天中止

▽会場 市民陸上競技場

▽内容 玉入れ、大玉転がしなど簡単な競技とアトラクション

▽申込み 当日直接会場へ

▽問合せ 障害者福祉課生活係(335・4545)/FAX368・6126)

お知らせ

学校給食費の臨時戸別徴収

市では、健全な給食運営を図るため、5月21日(土)に給食費未納世帯への戸別徴収を実施します。

問合せは、第二学校給食センター(366・8375)へ。

光化学スモッグにご注意を

気温が高く風の弱い日は、光化学スモッグが発生しやすくなります。光化学スモッグが発生したときは、長時間の外出や自動車の使用を控えましょう。

なお、目やのどの痛みを感じたときは、速やかに水道水で洗顔とうがいを行い、室内で休養した後、医師の診療を受けましょう。

また、都環境局では、光化学スモッグ注意報などの情報を電子メールで配信しています。

問合せは、環境政策課環境改善係(335・4196)、または都環境局

大気保全課(03・5388・3483)へ。

平成23年度版 おとしよりのふくし

市では、国・都・市・社会福祉協議会などの福祉サービスをまとめた「おとしよりのふくし」を、無料で配布しています。

▽配布場所 市役所1階高齢者支援課、各文化、生涯学習、市政情報、各地域包括支援、介護予防推進、社会福祉協議会

▽問合せ 高齢者支援課福祉相談担当(335・4496)



▲安心して暮らせるために

審議会・協議会など

■高齢者保健福祉計画・介護保険事業計画推進協議会

5月16日(月)午前10時 市役所北庁舎3階会議室/傍聴希望の方(先着10人)は当日直接会場へ/問合せは高齢者支援課介護サービス係(335・4470)へ

■環境審議会

5月17日(火)午後3時半 市役所北庁舎3階会議室/傍聴希望の方は当日直接会場へ/問合せは環境政策課環境改善係(335・4196)へ

■教育委員会定例会

5月19日(木)午後3時 教育/傍聴希望の方は前日までに、総務課へ/問合せは同課総務係(335・4424)へ

■次世代育成支援行動計画推進協議会

5月25日(水)午後2時 子ども家庭支援「たち」/傍聴希望の方(先着2人)は前日までに、子育て支援課へ/問合せは同課推進係(335・4192)へ

の手入れ 5月28日(土)午前10時~11時半 浅間山山頂あずまや集合/雨天の場合は29日(日)/軍手・ごみ袋は浅間山自然保護会で用意/問合せは同会・山田宛(306・7893)へ

■押立公園フリーマーケット 6月5日(日)午前10時~午後3時 同公園/雨天の場合は12日(日)/無料/駐車場なし/主催は車返地域リサイクルを考える会/問合せは車返住宅管理事務所(365・5175)へ、平日の午前9時~午後5時に

■長唄・三味線講座 5月21日から6月25日の毎週土曜日 午後1時半

~4時(全6回) 中央文化ほか/費用1000円(教材費)/講師は日吉美恵氏(日本長唄協会会員)/主催は府中長唄連盟/申込みは電話、またはFAXで同会事務局へ/問合せも同事務局(363・3968=FAX同番)へ

■ジャズ体操無料体験 6月5日(日)午前10時 片町文化/対象は成人/先着20人/内容はストレッチ・経絡体操/講師は田畑隆子氏(日本ジャズ体操指導者連盟会員)/主催は府中ジャズ体操/当日直接会場へ/問合せは美濃口宅(042・644・2518)へ

市の施設☆講座・催し情報

○各事業の申込み(先着順)で、時間の記載のないものは、午前9時から受け付けます

郷土の森博物館

〒183-0026 南町6の32
☎ 368・7921
入場料 200円(中学生以下100円)

■森のお話会

5月14日(土)午後2時45分 旧越智家住宅/対象は5歳以上の方/内容は「赤ずきん」「いばらひめ」ほか/語りは十べえお話の会

■星空観望会

5月14日(土)午後7時~8時半 博物館正門前集合/費用大人200円、中学生以下100円/内容は土星、季節の星々の観察/協力は府中天文同好会/雨天・曇天中止(当日午後3時に決定)

■武蔵府中の歴史講座~人物編「民俗学者宮本常一と府中」

5月21日(土)午後1時半~3時半 本館会議室/対象は高校生以上の方/

先着30人/費用300円/申込みは電話で当館へ

■押し花教室~新緑編

5月22日・29日(日)午前10時~正午 ふるさと体験館/対象は全回出席できる方/先着10人/費用1200円/内容は園内で摘んだ草花で押し花を作る/小学3年生以下は保護者同伴/申込みは電話で当館へ/22日が雨天の場合は中止

ルミエール府中

〒183-0055 府中町2の24
・中央図書館 ☎ 362・8647

■かんたんにできる手づくり本

5月21日(土)午後2時~4時 講習会議室/先着24人/無料/講師は津村明子氏(デザイナー)/内容は麻糸でとじるアルバムなどを作る/申

込みは電話で、または直接中央図書館へ

■不用雑誌の配布

5月18日、6月22日(水)、7月21日(木)、8月17日(水)午前9時 リサイクル図書コーナー/1人5冊まで/在庫がなくなり次第終了/手さげ袋持参

府中グリーンプラザ

〒183-0055 府中町1の1
☎ 360・3311

■ふしぎ発見科学教室「正多面体ペーパークラフトを作ろう」

5月28日(土)午後1時半~4時 学習室/対象は小学3年~中学生で、市民、市内在学の方/先着24人/費用300円/協力は科学体験クラブ府中/申込みは午前10時から電話で、または直接当館へ

介護予防推進センター

〒183-0033 分梅町1の31
☎ 330・2010

■介護予防入門講座「骨盤底筋体操と骨コツ体操」

5月16日(月)午前10時~11時/対象は介護保険の認定を受けていない65歳以上の市民/先着20人/無料/内容は自宅でできる尿失禁・骨粗しょう症予防体操/申込みは5月12日(木)から電話で当館へ

■介護予防入門講座「さんぽはイ脳〜!」

5月17日(火)午前10時~11時/対象は介護保険の認定を受けていない65歳以上の市民/先着20人/無料/内容は歩くことでできる認知症予防、認知症予防教室の紹介/申込みは5月12日(木)から電話で当館へ

■介護予防講座「行楽メニューを作ろう!」

5月17日・31日(火)午後2時~4時/対象は65歳以上の市民/先着10人/費用300円/内容はおからハンバーグ、アスパラガスのごまあえほか/講師はヘルスマイト府中21会員/申込みは5月12日(木)から電話で当館へ

■介護予防入門講座「趣味を活かして脳トレーニング」

5月23日(月)午前10時~11時/対象は介護保険の認定を受けていない

65歳以上の市民/先着20人/無料/内容は気軽にできる認知症予防と認知症予防教室の紹介/申込みは5月12日(木)から電話で当館へ

■介護予防講座「年齢肌に合わせるスキンケア」

5月23日(月)午後2時~3時/対象はおおむね65歳以上の市民/先着30人/無料/内容は日焼け・加齢臭など季節と肌について、スキンケアの実践/講師は資生堂ビューティーコンサルタント/申込みは5月12日(木)から電話で当館へ

■いきいきハウス1泊初級健康麻雀

5月24日(火)・25日(水)/対象は介護保険の認定を受けていない65歳以上の市民で、マージャン初級の方/先着7人/費用3300円(食費含む)/内容はマージャンで脳の活性化を図る/申込みは5月12日(木)から電話で当館へ

ふれあい会館

〒183-0056 寿町3の2
・府中ボランティア ☎ 364・0088
・権利擁護 ☎ 360・3900

■はじめの一步~「夢バンク」ボランティア教室

5月20日(金)午後1時半~4時 6階会議室/対象はこれから市内でボランティア活動を始めようと思っている方/先着20人/内容はボランティア活動時の心構え、趣味や特技の生かし方、車いすの扱い方/申込み・問合せは府中ボランティア ☎

■ボランティア団体等福祉活動助成金

対象は1年以上活動実績があり、ほかの助成を受けていない市内の福祉活動団体(法人を除く)/助成上限額3万円/申込みは5月31日(火)までに、決められた用紙(府中ボランティア ☎ に用意)に必要な書類を添えて、電話連絡後、同 ☎ へ/審査結果は6月下旬に通知/問合せも同 ☎ へ

■関係者のための成年後見制度研修会「成年後見制度と地域福祉権利擁護事業」

6月9日(木)午後6時半~8時半 府中グリーンプラザ/対象は保健・福祉・医療・教育・金融機関などの職員で、市民、市内在勤の方/先着120人/無料/講師は中山二基子氏(弁護士)/申込みは電話、またはFAX(362・9093)で権利擁護 ☎ へ/問合せも同 ☎ へ

府中市美術館所蔵品展

府中市美術館の50点

府中市美術館の所蔵品約1800点の中から、50点を紹介します。江戸絵画、明治から昭和の洋画、西洋絵画、現代美術まで幅広いコレクションの魅力をお楽しみください。

問合せは、府中市美術館(336・3371)へ。

▽日程 5月21日(土)から7月3日(日)

▽時間 午前10時~午後5時(入場は午後4時半まで)

▽休館日 月曜日

▽観覧料 一般400(320)円、高校・大学生200(160)円、小・中学生70(50)円

／()内は20人以上の団体割引/未就学児、障害者手帳などをお持ちの方は無料/市内の小・中学生は「学びのパスポート」をご利用ください



▲ 亜欧堂田善「甲州猿橋之眺望」(江戸時代)



▲ 高橋由一「墨水桜花輝耀の景」(1874年)

○掲載内容は、当事者間で責任をお持ちください

○はがきなどでの申込みは、住所・氏名・電話番号などを記入してください

☆ひろば

■府中の子育て・教育を語る市民の集い 5月22日(日)①午前10時~正午、②午後1時~4時 中央文化 ☎ /費用200円/内容は①講演会「輝け!日本の子どもたち」、②乳幼児の育ち・学校教育について話し合う/講師は横場園子氏(DC I日本支部副代表)/託児(200円、予約制)あり/主催は府中教育連絡会/申込み・問合せは佐藤宛(090・2172・1412)へ

■地域包括支援 ☎ よつや苑家族介護者教室「認知症サポーター養成講座」

5月28日(土)午後2時~3時半 住吉文化 ☎ /先着20人/無料/内容は認知症の正しい理解について/講師は同支援 ☎ 職員/申込み・問合せは同支援 ☎ (334・8133)へ

■「システム府中」会員募集 活動は毎週日曜日の午前9時半~10時半 是政文化 ☎ /費用1回500円/内容

は古武術/申込み・問合せは伊藤宛(090・8713・4029)へ

■「新町英会話学習サークル」会員募集 活動は毎週火・土曜日の午前10時半~正午 新町文化 ☎ /対象は市民/費用月額1000円/申込み・問合せは牧田宅(365・0262)へ

■「健康気功太極拳の会」会員募集 活動は木曜日の午後1時半~3時(月3回) 生涯学習 ☎ ほか/費用入会金1000円、月額3000円/講師は閻 洪亮氏(紫丹太極研究会講師)/申込み・問合せは堀之内宅(363・0483)へ

官公庁から

■都立調布特別支援学校学校公開 5月26日(木)午前9時10分~午後零時20分 同校(調布市調布ヶ丘)/申込み・問合せは同校・中村宛(042・487・7221)へ

JAZZ in FUCHU

~がんばろう日本!チャリティーコンサート

▽日時 5月28日(土)午前11時

▽会場 府中グリーンプラザほか

▽費用 無料

▽出演 府中の森オールスタージャズバンド、国立音楽大学ニュー・タイド・ジャズ・オーケストラ、府中ジュニア・ジャズ・スクール卒業生、四小ハーモニーブリーズほか

▽問合せ 府中グリーンプラザ(360・3311)

■ボランティアスタッフ募集

▽日時 5月28日(土)午前11時~午後7時

▽場所 府中グリーンプラザほか

▽対象 15歳以上の方(中学生を除く)

▽内容 会場整理、運営補助、プログラム配布ほか

▽申込み 5月20日(金)まで(必着)に、はがきに住所、氏名、年齢、電話番号、17歳以下の方は保護者の氏名(押印が必要)を記入して、府中グリーンプラザへ/電話・FAX(364・3223)可



▲音楽の力で復興を願います