



府中市マスコットキャラクター ふちゅこま

○世帯数 121,454(41減) ○人口 男129,655(26減) 女127,130(63増) 計256,785(37増) うち外国人住民数4,447 (平成28年2月1日現在、()は前月比)

災害時に緊急性の高い情報をいち早く入手するために

メール配信サービス

公式ツイッター

をご利用ください



市では、緊急性の高い災害・避難情報などを伝達するために、メール配信サービス、公式ツイッターなどの情報伝達手段を使用します。災害時の備えとして、ぜひ、普段からご利用ください。

問合せは、メール配信サービスなどについては広報課広報担当(335・4019)、災害情報については防災危機管理課危機対策係(335・4283)へ。

公式ツイッター

ツイッターとは、140文字以内の短い投稿(ツイート)を共有できるサービスです。

▽アカウント 東京都府中市

▽ユーザー名 @fuchu_tokyo

▽費用 無料/通信料などは自己負担

▽配信内容 緊急性の高い災害・避難情報、市のPR情報ほか

※なお、ツイッターの登録の有無にかかわらず、

市の投稿は府中市アカウントページ(https://twitter.com/fuchu_tokyo)でご覧になれます。



▲府中市アカウントページのQRコード

メール配信サービス

▽配信時間 原則、平日の午前8時半～午後5時

▽対象 電子メールを受信できる携帯電話、またはパソコンをお持ちの方

▽費用 無料/受信料などは自己負担

▽配信内容 防災・防犯・不審者情報、気象・地震情報、出産・子育て支援情報、健康情報、催し・講座情報、市長コラム、施設の臨時休館情報ほか

◆メール配信サービス利用登録の流れ◆

空メールを送信して仮登録

[t-fuchu@sg-m.jp]宛に内容を入力せずに電子メールを送信してください。



▲登録用QRコードからもアクセスできます

仮登録完了のメールを受信

メールに記載されているURLにアクセスし、利用規約を確認してください。

迷惑メール対策をしている場合

[fuchu-mail@city.fuchu.tokyo.jp]からのメールを受信できるように設定してください。

カテゴリを選択

配信を希望するカテゴリにチェックを入れてください。



利用者情報を入力

必要事項を選択・入力してください。



登録完了

本登録が完了したことをお知らせするメールが届きます。※登録した情報は、サービス提供以外の目的には使用しません。

そのほかの災害時の情報伝達手段

■防災行政無線

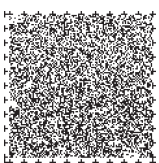
市から発信する情報や全国瞬時警報システム(J-ALERT)により国から送られてくる情報を、市民の皆さんへお伝えする手段として、市内130か所に設置しています。放送内容が聞こえづらい場合は、フリーダイヤル(0800・8000・606)で内容を確認できます。

■緊急速報メール

災害時の回線混雑の影響を受けずに、市内の携帯電話(NTTドコモ、KDDI、Softbank)に緊急性の高い災害・避難情報などを一斉配信します。非常時に市内にいる方は、事前登録がなくても無料で受信できます。※一部受信できない機種、受信設定の必要な機種がありますので、各携帯電話会社にお問い合わせください。

■災害用伝言ダイヤル「171」

被災地への通話がつながりにくい状況になった場合に、NTTにより提供される「声の伝言板」です。「171」をダイヤルし、アナウンスに従い操作すると、被災地内の固定電話番号を利用してメッセージを録音・再生することができますので、ご家族の安否確認などにご活用いただけます。



3月11日(金) 災害情報伝達訓練

3月11日(金)午後1時半頃に、災害時の情報伝達手段の確認と周知を目的として、メール配信サービス、公式ツイッターを利用した、災害情報伝達訓練を実施します。

問合せは、防災危機管理課危機対策係(335・4283)へ。

訓練内容

3月11日(金)午後1時半頃に、災害情報伝達訓練の一環として、市長メッセージを配信します。

■メール配信サービス

メール配信サービスに登録している方のパソコンや携帯電話に、メールを送信します。

■公式ツイッター

ツイッターを使って、情報を提供します。インターネットに接続できるパソコンや携帯電話をお持ちの方は、ご確認ください。



お知らせします
平成26年度財務諸表

市の資産、債務の全体像を明らかにするため、市の全ての会計や加入している一部事務組合などを対象として、連結した4つの財務書類を作成しましたので、お知らせします。

連結財務書類とは

市の普通会計のほか、特別会計、市と協力・連携して行政サービスを実施している関係団体・法人(左の表1のとおり)を一つの行政サービス実施主体とみなして作成する財務書類で、連結貸借対照表、連結行政コスト計算書、連結資金収支計算書、連結純資産変動計算書の4つの表です。

財務諸表の連結の範囲

(表1)

Table with 2 columns: 連結, 市全体. Lists various accounting categories like 一般会計, 公共用地特別会計, 国民健康保険特別会計, etc.

※一般会計の中には、統計処理上、普通会計から控除する経費があります。

連結貸借対照表

年度末の資産、財産とその調達財源の状況を示すもので、左下の表2のとおり、資産が5311億円、負債が593億円、純資産が4718億円となっています。

連結貸借対照表

(表2)

Table with 2 columns: 借方, 貸方. Shows assets (5311 billion) and liabilities/equity (593 billion).

連結行政コスト計算書

(表3)

Table showing administrative costs: 経常行政コスト 2031 billion, 経常収益 1013 billion, 純経常行政コスト 1018 billion.

1年間の行政サービスにかかった費用(コスト)を示すもので、左の表3のとおり、経常行政コストは1018億円となっています。

連結純資産変動計算書

(表5)

Table showing changes in net assets: 期首 4699 billion, 当期変動 19 billion, 期末 4718 billion.

1年間の資金収支の状況をその内容別に示すもので、左の表4のとおり、経常的収支は82億円、公共資産整備収支は46億円、投資・財務的収支は25億円、当年度資金増減額は11億円の増となっています。

連結資金収支計算書

(表4)

Table showing cash flow: 期首 117 billion, 当期収支 11 billion, 期末 128 billion.

普通会計との比較

(表6)

Comparison table between General Accounting and Consolidated Accounting for assets, liabilities, and net assets.

市民1人当たりの資産・負債の他市との比較

(表7)

Comparison table of per capita assets and liabilities between Fuchu City and other cities.

※他市平均は、八王子・日野・東村山・国分寺・西東京市の平均です。
※金額は四捨五入しているため、合計値と内訳が一致しない場合があります。

連結純資産変動計算書

資産と負債の差額である純資産の1年間の変動内容を示すもので、左の表5のとおり、純経常行政コストはマイナス1025億円、市税などの収入は1048億円、その他の増減は4億円の増となっています。

これは、市がこれまでの世代の負担によって多くの資産・財産を形成していることを意味しますが、今後はその資産の老朽化・長寿命化対策が課題となります。

3月の相談とオンブズパーソンの面談日

※祝日の相談は行っていません。

Large table listing consultation dates for various departments like Tax, Legal, Labor, and Ombudsman.

申告はお早めに 市(都)民税・所得税の申告

市都民税の申告は市役所北庁舎3階会議室で、所得税の確定申告は武蔵府中税務署で、3月15日(火)まで受け付けています。

申告期限が近づくと、受付窓口が大変混み合いますので、申告はお早めにお願います。なお、所得税の確定申告をする方は、市(都)民税の申告は必要ありません。

問合せは、市(都)民税の申告は市民税課普通徴収係(335・4441)へ、所得税の確定申告は武蔵府中税務署(362・4711)へ。

■所得税の確定申告に誤りがあったとき

確定申告の内容に誤りがあったときは、次の書類を提出してください。
▽3月15日(火)以前の場合
○訂正申告書

届出は3月中旬に バイクや軽自動車などの 廃車・盗難・譲渡の届出

軽自動車税は、毎年4月1日現在のバイクや軽自動車などの所有者に年額で課税されます。

次の方は、3月31日(木)までに、決められた場所へ届出をしてください。

- 譲渡した方
- 届出場所
- 原動機付自転車(排気量125cc以下)・小型特殊自動車(排気量126~250cc)
- 軽自動車(軽三輪・軽四輪)
- 軽自動車検査協会東京主管事務所多摩支所(050・3816・3104)
- ▽問合せ 市民税課諸税係(335・4440)

ご相談ください

多重債務110番

平成28年度から税率が変更となりますので、手続き漏れにはご注意ください。
○廃車する方
○盗難に遭った方(警察署に被害届を提出していても、廃

平成28年度から 軽自動車税の 税率が変わります

地方税制改正に伴い、平成28年度から軽自動車税の税率が車種区分に応じて、次のとおり変更になります。

問合せは、市民税課諸税係(335・4440)へ。

■原動機付自転車・小型特殊自動車・2輪車
対象の車両の税率は、購入

◆原動機付自転車・小型特殊自動車・2輪車の税率◆(表1)

車種区分		税率
原動機付自転車	50cc以下	2,000円
	50cc超~90cc以下	2,400円
	90cc超~125cc以下	3,700円
小型特殊自動車	農耕作業用	2,000円
	その他(フォークリフトなど)	5,900円
軽2輪(125cc超~250cc以下)		3,600円
2輪の小型自動車(250cc超)		6,000円

◆3輪以上の軽自動車に適用されるグリーン化特例(重課)の税率◆(表2)

車種区分	現行税率		新税率	重課税率	
	平成27年3月31日以前に最初の新規検査を受け、最初の新規検査から13年を経過している車両	平成27年3月31日以後に最初の新規検査をした車両	平成27年4月1日以後に最初の新規検査をした車両	最初の新規検査から13年を経過した車両	
3輪	3,100円	3,900円	3,900円	4,600円	
4輪以上	乗用	営業用	5,500円	6,900円	8,200円
		自家用	7,200円	10,800円	12,900円
	貨物用	営業用	3,000円	3,800円	4,500円
		自家用	4,000円	5,000円	6,000円

*平成28年度に重課対象となる車両は、初年度検査年月が平成14年12月以前のものであります。

◆3輪以上の軽自動車に適用されるグリーン化特例(軽課)の税率◆(表3)

車種区分	グリーン化特例(軽課税率)適用軽減率			グリーン化特例(軽課税率)適用外	
	75%軽減	50%軽減	25%軽減		
3輪	1,000円	2,000円	3,000円	3,900円	
4輪以上	乗用	営業用	1,800円	3,500円	5,200円
		自家用	2,700円	5,400円	8,100円
	貨物用	営業用	1,000円	1,900円	2,900円
		自家用	1,300円	2,500円	3,800円

◆グリーン化特例(軽課)の特例税率の適用対象車と適用軽減率◆(表4)

対象車	適用軽減率	
電気自動車・排出ガス基準に適合する天然ガス自動車	75%軽減	
ガソリン車・ハイブリッド車	平成32年度燃費基準+20%達成車(乗用)	50%軽減
	平成27年度燃費基準+35%達成車(貨物用)	
	平成32年度燃費基準達成車(乗用)	25%軽減
※いずれも平成17年排出ガス基準75%低減達成車(★★★★)に限ります。	平成27年度燃費基準+15%達成車(貨物用)	

*各燃費基準の達成状況は、自動車検査証の備考欄に記載されています。

や登録の時期にかかわらず、左上の表1のとおりです。
■3輪以上の軽自動車
▽グリーン化特例(重課)
平成27年4月1日以降に新規検査を受けた車両・最初の新規検査から13年を経過した車両の税率が、左の表2のとおり変更になります。

前に最初の新規検査を受け、最初の新規検査から13年を経過していない車両の税率は、変更ありません。
▽グリーン化特例(軽課)
平成27年4月1日から平成28年3月31日に最初の新規検査を受けた車両で、排出ガス性能及び燃費性能に優れた環境負荷の小さいものは、その性能に応じて特例税率が、左上の表3のとおり適用されます。なお、特例税率の適用対象車は、左の表4のとおりです。

境負荷の小さいものは、その性能に応じて特例税率が、左上の表3のとおり適用されます。なお、特例税率の適用対象車は、左の表4のとおりです。

ご協力ありがとうございました 赤い羽根共同募金・ 歳末たすけあい運動

皆さんから寄せられた赤い羽根共同募金360万2260円は、市内の保育園、障害者施設などのために、また、歳末たすけあい運動募金542万1563円は、地域の福祉活動資金として活用させていただきます。

問合せは、社会福祉協議会(364・5137)へ。

作成しました
都計画に関する集約的方針評価報告書
答へパンフレット(府中のみ)

市では、近年の社会経済情勢の変化やまちづくりの動きに対応するとともに、関連する計画との整合を図るため、都市計画に関する基本的な方針の見直しに向けた取組を進めています。

取組を進めるに当たり、都市計画に関する基本的な方針を策定した平成14年度以降に取り組んだまちづくりの実績

▽場所 東洋大学白山キャンパス(文京区白山)
▽内容 「自殺うつ予防」若者が若者を支える仕組みづくりほか
▽講師 石井綾華氏(Light Ring代表理事)ほか
▽申込み FAX(03・5388・1427)、または電子メール(S0000282@section.metro.tokyo.jp)に氏名(ふりがな)、電話番号を記入して、都福祉保健局保健政策課へ

▽問合せ 都福祉保健局保健政策課(03・5320・4310)

を評価し、見直しに向けた課題や方向性を検証した結果などを取りまとめた、都市計画に関する基本的な方針評価報告書及びパンフレット」府中市のまちづくり」を作成しました。

この報告書及びパンフレットは、市役所7階計画課、中央図書館、各文化センター、市政情報センター、市のホームページでご覧になれます。

問合せは、計画課都市計画担当(335・4335)へ。

3月1日(火)から8日(火) 女性の健康週間

女性が生涯を通じて健康で明るく、充実した日々を自立して過ごすために、市は、家庭、地域、職域、学校などの生活の場を通じて、女性の様々な健康問題を総合的に支援しています。

相談は、保健センターで受け付けています。
問合せは、保健センター(人保健係)368・6511へ。

▽場所 新宿西口永和ビル・メディアボックス(新宿区西新宿)
▽問合せ 東京司法書士会事務局事業・研修課(03・3353・9191)平日の午前9時~午後1時~5時

▽日時 3月7日(月)から11日(金)午後1時~7時(受付は午後6時まで)

▽日時 3月7日(月)から11日(金)午前8時から11日(金)午前8時(24時間)

▽日時 3月7日(月)から11日(金)午前8時から11日(金)午前8時(24時間)

▽日時 3月7日(月)から11日(金)午前8時から11日(金)午前8時(24時間)

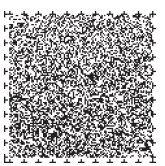
▽日時 3月7日(月)から11日(金)午前8時から11日(金)午前8時(24時間)

▽日時 3月7日(月)から11日(金)午前8時から11日(金)午前8時(24時間)

▽日時 3月7日(月)から11日(金)午前8時から11日(金)午前8時(24時間)

ありがとうございます 寄付(敬称略)

- ごみ減量推進課へ
- 丹府中店 六万円
- 福祉基金へ
- 分梅町季一会 五万円
- 社会福祉協議会へ
- 倉林三郎 一万円
- 円▽積水ハウス武蔵野支店 十万円
- 円▽鈴木政博 一万七千五百円



3月は自殺対策強化月間 東京キャンペーン

市内では、年間40人から50人の方が自殺で亡くなっています。

都では、次のとおり特別相談・総合相談会・講演会を実施します。心配なことがある時は、早めに相談しましょう。

▽日時 3月7日(月)・8日(火)午前10時~正午、午後1時~4時

▽会場 消費生活相談室(スクエア21・女性専用)

▽会場 消費生活相談室(スクエア21・女性専用)

▽会場 消費生活相談室(スクエア21・女性専用)

▽会場 消費生活相談室(スクエア21・女性専用)

講座・催し

パネルディスカッション「子どもがひきこもりになりかけたら」

▽日時 3月6日(日)午後1時半~3時半
 ▽会場 府中グリーンプラザ
 ▽定員 先着90人
 ▽費用 無料
 ▽内容 支援機関についての情報提供ほか
 ▽講師 上大岡トメ氏(イラストレーター)ほか
 ▽申込み 電話で、または直接児童青少年課へ/市のホームページから申込み可
 ▽問合せ 児童青少年課青少年係(335・4427)

図書館3月のおはなし会

■中央図書館「おはなしの森」
 ▽日時 毎週木曜日 午後3時半~4時、5日(土)午前11時~11時半
 ▽会場 中央図書館
 ▽対象 3歳~小学生
 ▽内容 絵本や昔話の読み聞かせ
 ■地区図書館「おはなしの森」
 ▽会場・日程
 ○紅葉丘・押立・宮町図書館 2日(水)
 ○四谷図書館 3日(木)
 ○白糸台・西府・新町図書館 9日(水)
 ○武蔵台・是政・片町図書館 16日(水)
 ○住吉・生涯学習図書館 23日(水)
 ▽時間 午後3時半~4時(新町は午後2時半~3時)
 ▽対象 3歳~小学生
 ▽内容 絵本や昔話の読み聞かせ
 ■ちいさい子のおはなし会
 ▽会場・日程
 ○紅葉丘・押立・四谷・宮町図書館 2日(水)
 ○白糸台・西府・新町図書館 9日(水)
 ○中央図書館 10日・24日(木)
 ○武蔵台・是政・片町図書館 16日(水)

○住吉・生涯学習図書館 23日(水)
 ▽時間 午前10時半~11時
 ▽対象 1・2歳児と保護者
 ▽内容 絵本の読み聞かせとわらべうた

◆ 共通項目 ◆

▽入場 自由(無料)
 ▽問合せ 中央図書館(362・8647)

スポーツ

なるほど・なっとくウォーキングクリニック

▽日時 3月30日(水)午前10時~正午
 ▽場所 市民陸上競技場
 ▽対象 16歳以上の市民
 ▽定員 40人(抽せん)
 ▽費用 無料
 ▽講師 山木健司氏(スポーツプログラマー)ほか
 ▽申込み 3月8日(火)まで(当日消印有効)に、往復はがき(1人1枚)に住所、氏名、年齢、電話番号、返信用宛名を記入して、生涯学習スポーツ課「ウォーキングクリニック」係(〒183-0056寿町1の5)へ
 ▽問合せ 生涯学習スポーツ推進係(335・4499)

郷土の森総合体育館スポーツ教室参加者募集

▽教室名・日時・対象・定員・内容 下の表のとおり
 ▽費用 毎回の体育館使用料大人150円、子ども70円
 ※幼児体育教室は、4月27日(水)午前10時から説明会を開催します。
 ▽申込み 3月9日(水)まで(必着)に、往復はがきに希望教室(1人1教室)・コース名、住所、氏名(ふりがな)、年齢(幼児体育教室は生年月日)、ジュニアの各教室は学校名・学年)、性別、電話番号、返信用宛名を記入して、郷土の森総合体育館(〒183-

0025矢崎町5の5)へ
 ▽問合せ 郷土の森総合体育館(363・8111)

ラリーテニスとニュースポーツのつどい

▽日時 3月12日(土)午前9時~午後3時
 ▽場所 押立体育館
 ▽対象 押立体育館周辺の市民
 ▽費用 無料
 ▽内容 ラリーテニス、カローリング、玉入れ、トランポリンほか
 ※体育館履きを持参してください。
 ▽申込み 当日直接会場へ
 ▽問合せ 押立体育館(367・0750)

かけっこ教室「コツをつかんでより速く」

▽日時 3月29日(火)・30日(水)午前9時半~11時半(全2回)
 ▽場所 市民陸上競技場
 ▽対象 小学3~6年生で市民、市内在学の方
 ▽定員 60人(抽せん)
 ▽費用 無料
 ▽講師 都立高校教諭ほか
 ▽申込み 3月8日(火)まで(当日消印有効)に、往復はがき(1人1枚)に住所、氏名、学年、性別、電話番号、返信用宛名を記入して、生涯学習スポーツ課「かけっこ教室」係(〒183-0056寿町1の5)へ
 ▽問合せ 生涯学習スポーツ推進係(335・4499)

耳より

おもちゃの病院

▽日時 3月12日(土)午前10時~午後1時
 ▽場所 府中グリーンプラザ分館
 ▽対象 市民
 ▽費用 無料/部品代は実費負担
 ▽内容 壊れたおもちゃの修理/1

3月10日(木)は「東京都平和の日」です

都では、戦争の惨禍を再び繰り返さないことを誓い、東京大空襲のあった3月10日を「東京都平和の日」と定めています。

戦災で亡くなられた方々のご冥福と世界の恒久平和を祈念して、3月10日に黙とうをささげましょう。

問合せは、生涯学習スポーツ課学習推進係(335・4394)へ。

世帯2点まで
 ※付属品や説明書を持参してください。
 ▽問合せ リサちゃんショップけやき(360・3751)

福祉の店「は〜もにい」

▽開店日時 毎日の午前10時~午後5時半(第1・3水曜日を除く)
 ▽場所 府中グリーンプラザ分館
 ▽3月の実演販売
 ○4日(金) レスポワール工房
 ○11日(金) 集いの家
 ○18日(金) プロジェクツけやきのもり
 ○25日(金) わかたけ作業所
 ▽問合せ 社会福祉協議会「は〜もにい」(340・0212)

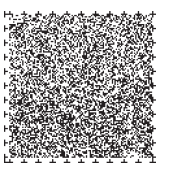
審議会・協議会など

■情報公開・個人情報保護審議会
 3月7日(月)午後1時 市役所北庁舎3階会議室/傍聴希望の方(先着5人)は4日(金)までに、広報課へ/問合せは同課広聴担当(366・1711)へ

■福祉のまちづくり推進審議会
 3月16日(水)午前10時 市役所北庁舎3階会議室/傍聴希望の方(先着5人)は前日までに、地域福祉推進課へ/問合せは同課社会福祉係(335・4182)へ

◆郷土の森総合体育館スポーツ教室◆

教室・コース名		日時	対象	定員(抽せん)	内容	
女性のためのトレーニング	月A(ヨガ)	4月11日から9月26日(各全13回)	午前10時~11時半	16歳以上の女性市民(1人1コース)	各40人	リズム体操・ストレッチ・トレーニングほか
	火(リズム体操)					
	木(リズム体操)					
	金(ジャズダンス)					
	日(エアロビクス)					
月B(エアロビクス)						
60歳からの健康づくり	水A	4月12日から9月28日(各全13回)	午後1時半~3時	おおむね60歳~75歳の健康な市民(1人1コース)	各50人	リズム体操と太極拳
	金					
	火					
	水B					
幼児体育教室		5月11日から9月28日の水曜日(各全10回)	午前10時~正午	女性のための軽スポーツ参加者の子どもで3・4歳児	30人	外遊び・室内遊び
女性のための軽スポーツ			午前10時15分~正午	16歳以上の女性市民	各40人	リズム体操と軽スポーツ
ホリデースポーツ		5月7日から9月17日の土曜日(全10回)	午前10時~正午	16歳以上の市民	各40人	リズム体操と軽スポーツ
ジュニア	体力づくり体操 低学年	5月7日から11月19日の土曜日(各全9回)	午後3時15分~5時	新小学2~4年生の市民	30人	マット運動、平均台、トランポリン、跳び箱
	高学年			新小学5年~中学生の市民	20人	
ジュニア	新体操 低学年	5月11日から9月28日の水曜日(各全10回)	午後3時15分~4時15分	新小学1~3年生の女子の市民	各40人	リボン、フープ、こん棒ほか
	高学年		午後4時半~5時45分	新小学4年~中学生の女子の市民		
体力づくり柔道		4月16日から9月17日の土曜日(全10回)	午後3時15分~5時	新小学2年~中学生の市民	各30人	柔道
体力づくり相撲		5月1日から9月18日の日曜日(全10回)	午前10時~正午	新小学1年~中学生の市民		相撲
剣道		4月24日から9月18日の日曜日(全10回)	午前9時~10時半	新小学2年~中学生の市民	各30人	剣道



市からの情報かわら版

○各事業の申込み(先着順)で、時間の記載のないものは、午前8時半から受け付けます

募集

環境まつり出展者を募集

▽日時 6月4日(土)午前10時~午後3時/雨天の場合は5日(日)
 ▽場所 府中公園
 ▽対象 環境活動を行っている市民団体、事業者、学校ほか
 ▽内容 環境への取り組みを出展ブースなどで紹介
 ▽申込み 3月14日(月)まで(必着)に、決められた用紙(府中駅北第2庁舎7階環境政策課に用意)で、環境政策課(〒183-0056寿町1の5)へ/持参可
 ※用紙は、市のホームページからダウンロードできます。
 ▽問合せ 環境まつり実行委員会(335-4472=環境政策課内)

男女共同参画推進フォーラム実行委員募集

▽対象 4月から11月の会議と11月に開催する男女共同参画推進フォーラムに参加できる市民、市内在勤・在学の方
 ▽定員 10人(抽せん)
 ▽内容 男女共同参画推進フォーラムの企画・運営、記録誌の編集ほか
 ▽申込み 3月20日(祝)までに、電話で、またはFAX(351-4603)に住所、氏名(ふりがな)、電話番号、託児(1歳~就学前の幼児10人)希望の方は幼児の氏名・生年月日を記入して、スクエア21・女性部へ
 ▽問合せ スクエア21・女性部(351-4600)

市民提案型市民活動支援事業

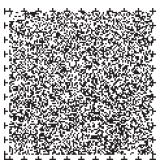
市では、協働によるまちづくりのさらなる推進を図るため、市民が自ら実施する事業に対して補助金を交付しています。

■平成27年度実施報告会

▽日時 3月24日(木)午前9時~正午
 ▽会場 府中駅北第2庁舎3階会議室
 ▽入場 自由(無料)
 ▽内容 事業を実施した10団体の活動報告

■平成28年度市民提案型市民活動支援事業の提案を募集

市民による提案型事業として、企画を提案・実施する団体、または個人を募集します。
 ▽事業実施期間 平成29年2月まで(年間を通じて実施する事業の場合は平成29年3月まで)
 ▽対象 市内で活動し、構成員の過半数が市民、市内在勤・在学の方で、代表者が市民の団体、または個人
 ▽内容 先駆的で、市民の公益の増進に寄与することが認められ、公的機関の助成制度などの対象とならない事業
 ▽補助額 補助対象経費の2分の1以下で、50万円を限度



※3月16日(水)午前10時半・17日(木)午後6時に、府中NPO・ボランティア活動センターで説明会を開催します。

※4月20日(水)に開催する企画説明会で提案内容を発表し、審査会で補助対象事業を決定します。

▽申込み 4月4日(月)から8日(金)に、決められた用紙(市役所4階市民活動支援課、府中NPO・ボランティア活動センターに用意)で、市民活動支援課へ

※用紙は、市のホームページからダウンロードできます。

◆ 共通項目 ◆

▽問合せ 市民活動支援課支援係(335-4035)

障がい者成人教室 あすなろ学級

■受講生募集

▽日時 4月から平成29年3月の日曜日 午後1時半~4時(月1・2回)

▽会場 生涯学習部ほか
 ▽対象 市民、市内在勤の方で、会場まで1人で通える軽度の知的障害がある18歳以上の方

▽定員 50人(抽せん)
 ▽費用 430円(保険料)/活動内容に応じて実費負担あり
 ▽内容 自立や余暇の充実方法などの学習活動ほか

■ボランティア募集

▽対象 軽度の知的障害がある方と一緒にスポーツや学習活動などをできる15歳以上で健康な方

◆ 共通項目 ◆

▽申込み 3月17日(木)まで(ボランティアは随時)に、決められた用紙(生涯学習部、府中駅北第2庁舎4階生涯学習スポーツ課、市役所1階市民相談室、各文化センター、市政情報センターに用意)に必要事項を記入して、生涯学習スポーツ課へ

▽問合せ 生涯学習スポーツ課学習推進係(335-4394)

講座・催し

3・11あの大震災を忘れない災害時に役立つ資料展示

▽日程 3月11日(金)午前11時~午後2時

▽場所 市役所1階西玄関
 ▽内容 東日本大震災の教訓を生かし、ライフラインが途絶えた時でも有効な白米の炊き出し方法などについての資料展示、府中市赤十字奉仕団による講習

▽問合せ 地域福祉推進課社会福祉係(335-4161)

観光ガイドツアー「桜の矢川緑地を訪ね、清流をたどり、府中用水へ」

▽日時 4月5日(火)午前9時~正午/荒天中止

▽集合場所 南武線矢川駅北口ロータリー
 ▽定員 30人(抽せん)
 ▽費用 200円(保険料、資料代)
 ▽行程 矢川駅~矢川緑地~矢川いこいの広場~五智如来~府中用水~

おんだし~滝乃川学園~くにたち郷土文化館
 ▽申込み 3月11日(金)まで(必着)に、往復はがき(1人1枚)に住所、氏名(ふりがな)、年齢、性別、携帯電話番号、返信用宛名を記入して、〒183-8703生活環境部経済観光課「矢川ツアー」係へ
 ▽問合せ 経済観光課観光係(335-4095)

交通安全講習会

▽日程・会場 下の表のとおり
 ▽費用 無料
 ▽内容 交通安全の講話
 ※片町・是政文化センターでは歩行者教育システム、白糸台文化センターでは自転車シミュレーターによる講習も実施します。

▽申込み 当日直接会場へ
 ▽問合せ 地域安全対策課安全係(335-4147)、または府中警察署交通課(360-0110)

日程	会場
3月4日(金)	片町文化センター
3月7日(月)	中央文化センター
3月8日(火)	白糸台文化センター
3月9日(水)	武蔵台文化センター
3月14日(月)	住吉文化センター
3月15日(火)	紅葉丘文化センター
3月17日(木)	是政文化センター
3月23日(水)	西府文化センター
3月24日(木)	新町文化センター

※時間は、いずれも午後2時~3時。
 ※車での来場はご遠慮ください。

ジュニアリーダー講習会

▽対象 新小学4~6年生の市民
 ▽定員 50人(抽せん)
 ▽費用 1000円(保険料、教材費)/食材などの実費負担あり
 ▽内容 年間10回程度の野外活動やレクリエーションなどの講習会を通じた友達づくりとリーダーシップの養成

▽指導 府中市青少年委員会
 ▽申込み 3月18日(金)まで(必着)に、はがき、または電子メール(jidou02@city.fuchu.tokyo.jp)に住所、氏名(ふりがな)、学校名・学年、生年月日、性別、電話番号を記入して、〒183-8703子ども家庭部児童青少年課「ジュニアリーダー」係へ
 ▽問合せ 児童青少年課青少年係(335-4427)

府中市学校保健会講演会

▽日時 3月5日(土)午後2時~4時
 ▽会場 教育センター
 ▽内容 色覚について
 ▽講師 中村かおる氏(東京女子医

科大学非常勤講師)
 ▽申込み 当日直接会場へ
 ▽問合せ 学務保健課管理担当(335-4435)

自然環境学習会「身近な自然を通して生物多様性の大切さについて考える」

▽日時 3月15日(火)午後5時半~7時
 ▽会場 府中駅北第2庁舎3階会議室
 ▽定員 先着50人
 ▽内容 府中の自然を動物の視点から見ることで、生物多様性の大切さについて考える
 ▽講師 小池伸介氏(東京農工大学大学院講師)
 ▽申込み 当日直接会場へ
 ▽問合せ 環境政策課自然保護係(335-4315)

点字講習会

■中級点字

▽日時 4月7日から平成29年3月23日の木曜日 午後1時半~3時半(全22回)

▽対象 点字初級程度の学習経験があり、講習会終了後に点訳ボランティアとして活動できる市民
 ▽定員 若干名(抽せん)

■視覚障害(中途失明)対象者点字

▽日時 4月7日から9月29日の木曜日 午前10時~正午(全20回)
 ▽対象 18歳以上の市民で、視覚障害の身体障害者手帳をお持ちの方、または将来失明の恐れがある方で、視覚障害のある方を対象とした点字講習会未受講の方
 ▽定員 3人(抽せん)
 ▽内容 点字の読み書きの基本

◆ 共通項目 ◆

▽会場 ふれあい会館ほか
 ▽費用 無料
 ▽講師 館 佳子氏(日本点字図書館点訳奉仕員)
 ▽申込み 3月14日(月)までに、電話で障害者福祉課へ
 ▽問合せ 障害者福祉課生活係(335-4545)

収益事業 ボートレース平和島 3月のレース

▽日程
 ○東北応援競走 6日(日)から11日(金)
 ○GI戸田周年 6日(日)から8日(火)(戸田場外発売)
 ○SGボートレースクラシック 16日(水)から21日(月)
 ▽問合せ ボートレース平和島サービスセンター(03-3768-9200)

開設しています

土曜窓口

▽日時 毎月第2・4土曜日 午前8時半~正午
 ▽場所 市役所1階総合窓口課・出納課
 ※3・4月は総合窓口課が混み合いますので、住民票の写しなどの交付でお急ぎの方は自動交付機をご利用ください。
 ▽取扱業務・問合せ
 ○住民票の写しの交付、印鑑登録

ほか...総合窓口課窓口第1係(335-4333)
 ○税関係証明書の交付、国民健康保険関係、国民年金関係ほか...総合窓口課窓口第2係(335-4120)
 ○市税・国民健康保険税の収納...納税課管理係(335-4448)
 ※手続きの方法や必要書類などは、事前にご確認ください。

府中グリーンプラザ

〒183-0055 府中町1の1
☎360・3311

■名作映画会「年間通し券」

日程・作品は下の表のとおり／費用4200円(各回1枚・計5枚入り)／チケットは3月10日(木)から6月11日(土)に当館で発売

日程	上映予定作品
6月9日(木)から11日(土)	「めし」(1951年) 「人生とんぼ返り」(1955年)
9月15日(木)から17日(土)	「坊っちゃん」(1966年) 「洲崎パラダイス赤信号」(1956年)
11月10日(木)から12日(土)	「宗方姉妹」(1950年) 「絶唱」(1958年)
平成29年1月12日(木)から14日(土)	「あにいもうと」(1953年) 喜劇「駅前競馬」(1966年)
平成29年3月9日(木)から11日(土)	「早春」(1956年) 「京化粧」(1961年)

※日程・上映予定作品は変更になる場合があります。



▲「坊っちゃん」

■子ども手芸教室

4月から平成29年3月の毎月第2土・日曜日 午後2時～4時／対象は新小学3年～中学生で、市民、市内在学の方／定員各16人(抽せん)／費用3600円／内容は手芸の入門講座／申込みは3月10日(木)まで(必着)に、往復はがき(1人1枚1クラス)に希望曜日、住所、氏名(ふりがな)、新学年、電話番号、返信用宛名を記入して、当館「子ども手芸教室」係へ／電子メール

(greenplaza@msc.biglobe.ne.jp)可

府中NPO・ボランティア活動

〒183-0055 府中町1の1
☎335・5793

■NPO法人①設立ガイダンス・②個別相談

①3月8日・②15日・29日(火)午後2時～4時／対象は市民、市内在勤・在学の方／先着①20人・②各日2組／無料／内容は①NPO法人の基礎知識、設立手続きについてほか、②設立申請手続き、団体運営ほか／申込みは電話、またはFAX(335・5739)で当館へ／電子メール(npovcf@soleil.ocn.ne.jp)可

■コミュニティビジネス個別相談～仕事で地域をつくる

3月19日(土)午後2時～4時／対象は市民、市内在勤・在学の方、市内でコミュニティビジネスに関する活動を行っている方、または活動を予定している方／先着2組／無料／内容は地域課題解決のためのコミュニティビジネスの創業・運営ほか／申込みは3月16日(水)までに、電話、またはFAX(335・5739)で当館へ／電子メール(npovcf@soleil.ocn.ne.jp)可

■ワークショップ「府中 de しゃべとも『飛び出せ!!みんなのあそびごころ』」

3月26日(土)午後2時半～4時半 府中駅北第2庁舎3階会議室／対象は府中での地域活動に関心がある10～30代の市民、活動を支援したい方／先着45人／費用300円／内容はあそびごころを生かしたまちづくりをテーマとしたワールドカフェによる対話・交流／ファシリテーターは千賀まちづくり研究所会員／申込みは電話で、またはFAX(335・5739)に住所、氏名(ふりがな)、年齢、電話番号、返信用FAX番号を記入して、当館へ／電子メール(npovcf@soleil.ocn.ne.jp)可

スクエア21・女性

〒183-0034 住吉町1の84
☎351・4600

■女性登録団体共催講座「大人のおはなし会～ようこそおはなしの世界へ」

3月18日(金)午後7時～9時／対象は18歳以上の方／先着50人／無料／内容は語り、絵本、紙芝居ほか／講師はおはなし夢くらぶ会員／申込みは電話で当館へ

国際交流サロン

〒183-0056 寿町1の5
☎335・4401

■日本語学習発表会

3月12日(土)午後1時～4時 府中駅北第2庁舎3階会議室／無料／内容は当サロンの日本語学習者によるスピーチ、懇親茶話会／当日直接会場へ

介護予防推進センター

〒183-0033 分梅町1の31
☎330・2010

■介護予防講座「簡単きれい!まゆ毛の整え方」

3月10日(木)・21日(月)午前10時半～正午／各日先着12人／無料／内容は自分に合ったまゆ毛の整え方とポイントメイク／普段使っているまゆ毛用化粧品道具持参

■介護予防講座「舌のトレーニング」

3月16日(水)午前10時半～11時半／先着20人／無料／内容は正しい飲み込み方法の実習

■いきいきハウス1泊体験「脳力アップ体験」

3月17日(木)・18日(金)／先着6人／費用3300円(食費含む)／内容は脳年齢測定、スクエアステップほか

◆ 上記3記事の共通項目 ◆

対象は介護保険の認定を受けていない65歳以上の市民／申込みは3月2日(水)から電話で当館へ

■介護予防講座「柔道整復師による転倒予防講座」

3月19日(土)午後2時～4時／対象は介護保険の認定を受けていない65歳以上の市民で体力に自信のある方／先着25人／無料／内容は柔道の型を取り入れた体操ほか／講師は府中市接骨師会会員／申込みは3月2日(水)から電話で当館へ

■いきいきハウス1泊体験「スポーツ吹矢体験」

3月25日(金)・26日(土)／対象は介護保険の認定を受けていない65歳以上の市民／定員6人(抽せん)／費用3300円(食費含む)／申込みは3月2日(水)から4日(金)に電話で当館へ

■元気一番!!ふちゅう体操

3月の毎週土曜日 午前9時10分～9時50分／各日先着48人／無料／内容は体操用に編曲した府中小唄に合わせた介護予防体操／当日直接当館へ

■毎日体操

3月の毎週月曜から金曜日 午前9時10分～9時50分、月曜から土曜日 午後1時10分～1時50分／対象は介護保険の認定を受けていない65歳以上の市民／各回先着48人／無料／内容は座って有酸素運動、笑いヨガ、膝腰・栄養ミニ講座ほか／当日直接当館へ

■ふちゅう体操

3月11日・25日(金)午前9時～9時半 紅葉丘文化館／各日先着20人／無料／内容は元気一番!!ふちゅう体操、簡単な筋力トレーニングとストレッチ／当日直接会場へ

ふれあい会館

〒183-0056 寿町3の2
・社会福祉協議会 ☎364・5382

■ボランティア・協力会員入門研修

3月15日(火)午後1時半～4時 6階会議室／対象はこれから市内でボランティア活動を始めようと思っている方／内容はボランティア活動時の心構え、有償在宅福祉サービスの事業説明／申込み・問合せは社会福祉協議会へ

☆ ひろば

■楽しい!健康麻雀体験会

3月14日(月)から17日(木)正午～午後4時40分 麻雀すずめ(府中町2の7)／各日先着8人／費用1000円／内容は喫煙・飲酒をしないマージャン／主催は明るい麻雀・れもん／申込み・問合せは麻雀すずめ(306・8216)へ、正午～午後9時に

■ラジオ体操指導員の資格取得説明会

3月5日・12日(土)午前10時～11時、午後1時～2時 府中NPO・ボランティア活動館／対象は18歳以上の方／各先着30人／無料／講師は前田允亨氏(1級ラジオ体操指導士)／主催は府中ラジオ体操会／申込みは電話で、またはFAX(361・0272)に参加希望日時も記入して、同会・前田宛へ／問合せも同宛(080・5007・1945)へ

■東京農工大学リサイクル市～家具・家電提供のお願い

3月26日(土)午後零時半～3時 同大学府中キャンパス／不用な家具・電化製品などを提供できる方は3月16日(水)から24日(木)の午前10時～午後4時に、同大学ごみダイエットNOKOへ／問合せも同会(080・3127・4831)へ

■子どものコーラス展

3月13日(日)午後2時 府中の森芸術劇場／入場料2000円、小学生1000円、未就学児無料(全席自由)／出演は西山琴恵(司会)、ことのみ児童合唱団ほか／申込みは直接同劇場チケット館へ／問合せは日本童謡協会事務局(03・3263・5766)へ

■サイモン・スタンディジと仲間たち

3月26日(土)午後7時 府中の森芸術劇場／入場料4500円(前売りは500円引き)・学生2500円(全席自由)／内容はバロック音楽の演奏会／申込みは直接同劇場チケット館へ／問合せはZIMMERMANN(090・9310・5721)へ

■東京多摩いのちの電話公開講演会「自死に傾く心と電話相談活動」

4月9日(土)午後2時～4時 府中グリーンプラザ／講師は鉦鹿健吉氏(国立看護大学校名誉教授)／申込みは電話、またはFAX(328・4440)で東京多摩いのちの電話事務局へ／問合せも同事務局(328・4441)へ、平日の午前10時～午後5時に

■府中市青少年吹奏楽団体験見学会

3月13日(日)午後1時20分 生涯学習館／対象は中学生～29歳で、市民、市内在勤・在学の方(19歳以下は保護者同伴可)／無料／内容はパート・合奏練習、楽器未経験者向け

の演奏体験／申込み・問合せは同団・岩橋宛(090・9978・7872)へ

■地域包括支援センターしんまち家族介護者教室「訪問リハビリについて知ろう」

3月10日(木)午後1時半～3時 新町文化館／先着20人／無料／内容は在宅でのリハビリ／講師は糟谷明範氏(LIC訪問看護リハビリテーション代表)／申込み・問合せは同支援センター(340・5060)へ

■「おもちゃ箱」会員募集

活動は木曜日の午前9時半～11時半(月3回) 中央文化館／費用月額3000円／内容は親子のリトミック／講師は中川春美氏(リトミック講師)／申込み・問合せは南谷宛(090・1792・4016)へ

■「府中油絵同好会」会員募集

活動は第2・4土曜日の午後1時～4時 中央文化館ほか／費用月額3000円／内容は油絵・水彩・クレパスほか／講師は綾部好男氏(牛島教室講師)／申込み・問合せは市川宅(313・9118)へ

官公庁から

■東京外国語大学市民講演会「犬にも感染するエキノコックス～キツネだけでない広がる感染」 3月5日(土)午後2時～3時40分 同大学

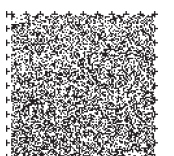
留学生日本語教育館／無料／講師は黄 鴻堅氏(麻布大学教授)／主催は同館／当日直接会場へ／問合せは同館(330・5775)へ

■防衛省自衛隊採用セミナー

①3月14日(月)、4月12日(火)・②3月17日(木)正午 ①ホテルグランドヒル市ヶ谷(新宿区市谷本村町)、②立川グランドホテル(立川市曙町)／種目は一般幹部候補生、一般曹候補生、自衛官候補生、予備自衛官補／対象は大学生、大学院生、または卒業後3年以内の方／申込み・問合せは自衛隊東京地方協力本部府中募集案内所(365・5011)へ

■予備自衛官補募集

種目は①一般、②技能／対象は①18～33歳の方、②18歳以上で、国家免許資格(衛生・語学・自動車整備・情報処理・通信・電気・建設など)をもつ方(年齢上限は保有免許によって異なります)／試験日は4月15日(金)から19日(火)の指定日／申込みは4月8日(金)までに、自衛隊東京地方協力本部府中募集案内所へ／問合せも同案内所(365・5011)へ



市の施設☆講座・催し情報

○各事業の申込み(先着順)で、時間の記載のないものは、午前9時から受け付けます

生涯学習センター

〒183-0001 浅間町1の7
☎050・3491・9849

■青島広志のオペラ講座「結婚すべきか、しないべきか?!〜『フィガロの結婚』を題材に考えましょう!」

4月17日(日)午後2時~4時 講堂/対象は小学生以上の方/先着290人/費用1000円/講師は青島広志氏(マルチアーティスト)ほか/申込みは直接当館へ

青島広志



©Gakken Pub

■春休み短期水泳集中講座

3月28日(月)から30日(水)午前9時5分~9時55分・10時5分~10時55分、3月31日(木)から4月2日(土)午前9時5分~9時55分(各全3回) 温水プール/対象は①3歳~未就学児、②小学生/各先着①21人・②24人(10時5分の回は16人)/費用5500円

/内容は水慣れ、浮き身からクロールなどの泳法まで参加者のレベルに合わせて指導/申込みは3月5日(土)午前9時から直接当館体育受付へ/問合せも同受付(336・5701)へ

■ロビーコンサート

3月13日(日)正午~午後零時45分 アトリウム/無料/出演は古楽アンサンブル・リュミエール/曲目は「樹木の陰で」「君をのせて」ほか/当日直接会場へ

郷土の森博物館

〒183-0026 南町6の32
☎368・7921
入場料 200円(中学生以下100円)

■臨時太陽観望会~部分日食を見よう

3月9日(水)午前10時15分~正午 本館前/内容は部分日食の観察/雨天・曇天中止/当日直接会場へ

■森のお話会

3月12日(土)午後2時45分 旧越智家住宅/対象は5歳以上の方/内容は「だまされたクマどん」「王子様の耳はロバの耳」ほか/語りは十べえお話の会/当日直接会場へ

■星空観望会

3月12日(土)午後7時~8時半 博物館正門前集合/費用大人200円、中学生以下100円/内容は木星、季節の星々を観察/協力は府中天文

同好会/雨天・曇天中止(当日午後3時に決定)/当日直接会場へ

■太陽観望会

3月13日(日)・26日(土)午前10時半~午後零時半・1時半~3時 本館前/内容は太陽黒点やプロミネンスの観察/雨天・曇天中止/当日直接会場へ

府中の森芸術劇場

〒183-0001 浅間町1の2
☎335・6211

【チケットの申込み】

・チケットふちゅう(午前10時~午後6時)
☎333・9999

・チケットぴあ(各チケット予約開始日の午前10時から)
☎0570・02・9999

■松竹大歌舞伎

7月1日(金)午後1時 どりーむホール/入場料S席5500円、A席4500円(全席指定)/演目は「鳴神」「文売り」「三社祭」ほか/出演は中村時蔵、尾上松緑ほか/チケットの予約開始は3月12日(土)/発売は翌日から/未就学児の入場不可

中村時蔵



©松竹

■府中の森アートマーケット

3月12日(土)午前11時半~午後4時半 当館正面広場/雨天中止/内容はオリジナルアート作品、手作り雑貨などの販売/問合せは事業係(335・6210)へ

■府中の森笑劇場「大御所たつぷり金馬・権太楼・三三」

6月4日(土)午後2時・6時 ふるさとホール/入場料は3800円(全席指定)/出演は三遊亭金馬、柳家権太楼、柳家三三ほか/チケット予約開始は3月11日(金)/発売は翌日から/未就学児の入場不可

ルミエール府中

〒183-0055 府中町2の24
・中央図書館 ☎362・8647
・市民会館 ☎361・4111

■フロアコンサート「弦楽アンサンブルコンサート」

3月5日(土)午後2時 コンベンションホール/無料/出演はアンサンブルカウンター/曲目は「カノン」「星に願いを」「ニューシネマパラダイス」ほか/問合せは市民会館へ

■図書館ガイドツアー

3月20日(祝)午前10時、午後2時 中央図書館/各回先着10人/無料/内容は同館の施設を1時間程度で案内/英語・中国語での対応可/申込みは3月2日(水)から電話で、または直接同館へ/問合せも同館へ

■OPAC(資料検索機)検索案内

3月の毎週水曜日、27日(日)午後2時~4時(15分程度) 中央図書館/無料/当日直接同館へ/問合せも同館へ

○掲載内容は、当事者間で責任をお持ちください

○はがきなどでの申込みは、住所・氏名・電話番号などを記入してください

買い物情報

■魚の安売リデー「サバ」 3月1日(火) 府中市魚商組合加盟店

ひろば

■初心者俳句体験会 3月10日、4月14日(木)午前10時~正午 ルミエール府中/各回先着5人/費用1000円(資料代)/講師は小林草山氏(俳人)/主催は若草府中俳句会/申込み・問合せは今井宅(366・6362)へ

■詩吟無料講習会 3月10日(木)午前10時~正午 府中グリーンプラザ/内容は健康維持のために腹式呼吸で歌う/講師は山本龍紅氏(岳精流師範)/主催は詩吟やまなみ/当日直接会場へ/問合せは山本宅(367・0577)へ

■リフレッシュヨガ体験会 3月17日・31日(木)午前10時~11時半 府中グリーンプラザ/各回先着5人/費用500円/主催はリフレッシュヨガサークル/申込み・問合せは町田宛(090・6956・6360)へ

■卓球連盟登録 対象は男女別で4

人以上のチーム、または個人/費用チーム登録費年額5000円(新規登録は1000円が別に必要)、個人登録費年額500円/申込みは3月15日(火)までに、決められた用紙(府中駅北第2庁舎4階生涯学習スポーツ課に用意)で同課へ/問合せは市川宅(361・8417)へ

■シニアオープン硬式テニス春季交流大会 4月13日(水)午前9時~午後3時 郷土の森庭球場/雨天中止/対象は市民で、60歳以上の男性・50歳以上の女性/男女各先着24人/費用800円(コート代ほか)/主催は府中テニス交流連絡会/申込みは電話、またはFAXで山本宅へ/問合せも同宅(363・2810=FAX同番)へ、夜間に

■スポーツダンス府中ダンスパーティーの夕べ 3月5日(土)午後6時20分~8時50分 郷土の森総合体育館/対象は市民/先着100人/費用500円/内容はミキシング、トライアル、ダンスリボンほか/申込みは電話、またはFAXで橋本宅へ/問合せも同宅(363・1389=FAX同番)へ

■東京都子ども向け舞台芸術~参加・体験プログラム事業「ふれあいこ

どもまつり」 3月13日(日)①午前11時~正午、②午後1時~2時・③3時~4時 ルミエール府中/対象は①3歳以上の方、②小学2年生以下の方/費用各2300円(前売りは300円引き)/内容は①コンサート「おもしろミュージックランド」、②演劇「ぞうのエルマー」、③コンゴの伝統音楽とダンスパフォーマンス/無料の遊びや読み聞かせコーナーあり/主催は同まつり府中地域実行委員会ほか/申込み・問合せは府中子ども劇場(336・4440)へ

■府中西高校吹奏楽部定期演奏会 3月28日(月)午後5時~8時 府中の森芸術劇場/無料/曲目は「マードックからの最後の手紙」ほか/当日直接会場へ/問合せは同校・田中宛(365・5933)へ

■府中歌謡フェスティバル 5月21日(土)午前10時~午後5時 府中グリーンプラザ/先着110人/費用1曲5000円、舞踊・合唱ほか6000円/内容はカラオケ歌謡発表会、ゲストショー/主催は府中カラオケクラブ/申込みは3月9日(水)まで(必着)に、はがきで鈴木宅(〒183-0014是政1の21の57)へ/問合せも同宛(090・2143・7111)へ

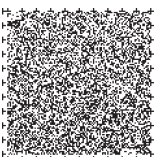
■書道講習会 3月16日・23日・30日(水)午後1時半~3時半 住吉文化館/先着10人/費用1500円/講

師は蛭田華洋氏(東京書友会師範)/主催は住吉書芸会/申込み・問合せは堀田宅(363・9292)へ

■ハミングバード演奏会 3月27日(日)午後2時半~4時 府中の森芸術劇場/無料/曲目は「さくら」ほか/当日直接会場へ/問合せは長屋宛(090・4929・3702)へ

■親子で火起こし体験・野外体験料理 3月13日(日)午前10時~午後1時 日吉神社境内(宮町3の21)/雨天中止/対象は4月に小学校入学予定の幼児、または小学生と保護者/費用1人100円(保険料含む)/主催はボーイスカウト府中第6団/当日直接会場へ/問合せは上山宛(090・1849・8738)へ

■春休み!日の出町二ツ塚処分場見学と東京サマーランドへ家族で行こう! 4月5日(火)午前8時 大國魂神社集合/対象は市民で、保護者が同伴できる小学生/定員80人(抽せん)/無料(サマーランド入場券・昼食含む)/申込みは3月25日(金)まで(必着)に、往復はがきに参加希望者全員(小学生を含む家族4人まで)の住所、氏名(ふりがな)、年齢、電話番号、返信用宛名を記入して、東京武蔵府中ロータリークラブ「家族で考えるゴミ問題」係(〒183-0022宮西町2の14の5萬作ビル205号)へ/問合せは同事務局(360・6655)へ



文化センターの催し

○対象は市民/費用などの記載がないものは無料
○申込みの記載のないものは、当日直接会場へ
○問合せは、各文化センターへ

中央

364・3611



- グラウンドゴルフの集い 3月2日(水)・13日(日)・16日・23日(水)午前9時 府中公園
- 民謡の集い 3月9日(水)午後1時/内容は「ひでこ節」
- 民謡教室 3月10日(木)午後1時/内容は「花桜」
- フォークダンスの集い 3月13日・27日(日)午前10時
- 児童館サークル「大きくなーれ」 3月14日(月)午前10時/対象は未就学児(保護者同伴)

者同伴)/内容は簡単な紙工作

- ジュニア・フラダンススクール会員募集 4月から平成29年3月の毎月第1・3土曜日 午後1時半/対象は新小学1~6年生/定員30人(抽せん)/3月2日(水)から9日(水)受付(電話不可)

白糸台

363・6208



- プラバンを作ろう 3月23日(水)午後2時/対象は中学生以下(未就学児は保護者同伴)

西府

364・0811



- 民謡教室 3月11日・25日(金)午後1時半/内容は「嵯峨野ひぐれて」

武蔵台

042・576・3231



- 子ども科学遊びサークル 3月12日(土)午後2時/対象は小学生/内容はパタリンチョウ

- 公民館講座「映画鑑賞会」 3月23日(水)午後2時/対象は市民(未就学児は保護者同伴)/内容は「パンダコパンダ」

- 公民館講座「春季親子料理教室」 3月24日(木)午後1時半/対象は小・中学生と保護者/定員6組(抽せん)/費用500円/内容はカップケーキほか/9日(水)午後4時~4時10分受付(電話・代理受付不可)

新町

366・7611



- 養生気功の集い 3月2日・16日(水)午後1時半/対象は成人/先着30人/内容は養生気功による健康法

- 民謡教室 3月4日(金)午後1時/内容は「花桜」

- 子ども科学体験 3月12日(土)午後1時半/対象は小・中学生/内容はマープルペーパー、くるくる磁石人形、万華鏡ほか

- 公民館講座「子どもコックさん」 3月12日(土)午後2時半/対象は小学生/定員16人(抽せん)/費用350円/内容はいちごのシュークリーム/6日(日)まで受付(電話不可)

- 公民館講座「プリザーブドフラワーアレンジメント」 3月16日(水)午前10時/対象は成人の市民/定員16人(抽せん)/費用1500円/講師は倉石知子氏(草月流一級師範)/2日(水)から9日(水)受付(電話不可)

平成28年度 幼児お遊びサークル 会員募集

- ▽対象 平成26年4月1日以前生まれの未就園児と保護者
- ▽会場 各文化センター(四谷文化センターを除く)
- ▽定員 各先着20組
- ▽内容 季節の行事などを取り入れた自主的な活動
- ▽申込み 3月10日(木)午前8時半から活動を希望する文化センターへ/電話・複数の申込み不可
- ▽問合せ 各文化センター

師は倉石知子氏(草月流一級師範)/2日(水)から9日(水)受付(電話不可)

- 女性囲碁の集い 毎週火曜日 午前10時

- 青空太極拳 毎週水曜日 午前10時 当センター北側広場(雨天中止)

住吉

366・8611



- 住吉ダーツする会 毎週木曜日 午後1時

是政

365・6211



- 工作サークル「ちびまるちゃん」 3月22日(火)午前10時/対象は未就学児(保護者同伴)/内容は簡単な工作

- ケロちゃんクッキング 3月30日(水)午後3時/対象は小学生/定員18人(抽せん)/費用350円/内容はベリーの3層ケーキ/17日(木)午後4時~4時10分受付(電話・代理受付不可)

紅葉丘

365・1188



- ダーツする会 3月7日・14日・28日(月)午後1時

- お日様文庫 3月8日(火)①午後2時半・②3時半/対象は①未就学児(保護者同伴)・②小学生/内容は絵本の読み聞かせほか

- 民謡の集い 3月9日(水)午後1時半/内容は「ひでこ節」

- 歌声広場 3月11日・25日(金)午後1時/内容はカラオケ

押立

042・488・4966



- 公民館講座「和菓子作り教室」 3月15日(火)午後2時/対象は成人/先着8人/費用500円/内容は草餅ほか/2日(水)午前9時から受付(電話不可)

四谷

367・1441



- 新舞踊教室 3月3日(木)午前10時/内容は「七里長浜」ほか

- パティシエサークル 3月16日(水)午後3時/対象は小学2~6年生/定員12人(抽せん)/費用400円/内容はさくらもち/2日(水)午後3時50分~4時受付(電話・代理受付不可)

片町

368・7001



- 民謡の集い 3月9日(水)午後1時半/内容は「ひでこ節」

- ラリーテニスの集い 毎週土曜日 午前10時/雨天中止

電気自動車を公害パトロール車として導入

市では、環境基本計画や地球温暖化対策地域推進計画に基づいて、環境保全、地球温暖化対策の一つとして、公用車への電気自動車の増台に取り組んでいます。

この度、日産自動車の電気自動車活用事例創発事業を活用し、電気自動車「e-NV200」を公害パトロール車として3年間無償で貸与していただくことになりました。これにより、市が率先して環境保全に努めるとともに、市民の皆さんに環境配慮車両の周知・利用拡大を推進していきます。

2月12日の出発式では、多くの方の立会いの下、中央日産、日産プリンス西東京販売から高野市長へ鍵のレプリカと車両パネルが贈呈されました。

問合せは、環境政策課環境改善係(335・4196)へ。



左から中央日産竹林氏、日産プリンス西東京販売立高野市長

郷土の森観光物産館

梅まつりフェア

郷土の森観光物産館では、郷土の森梅まつりの開催にあわせて梅まつりフェアを開催します。梅まつり開催期間中の土・日曜日を中心に、梅の関連商品や市内特産品を販売するほか、シルバー人材センターによる手工芸品の販売、焼き団子、おしるこ、甘酒、お弁当などの販売、キッチンカーでの飲食物販売、銀アクセサリーのワークショップなども行います。

さらに、次の日程で大多摩観光連盟主催による足湯を設置します。ぜひ、お立ち寄りください。

■大多摩観光連盟の足湯

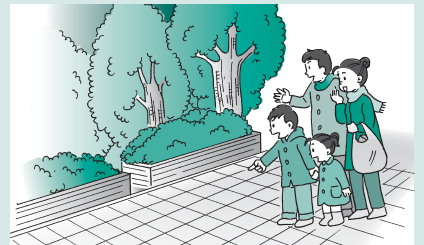
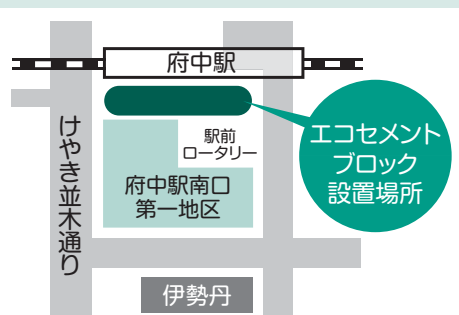
- ▽日時 3月5日(土)・6日(日)午前11時~午後4時
- ▽場所 郷土の森観光物産館入口付近
- ▽費用 無料
- ▽内容 生涯青春の湯つるつる温泉(西多摩郡日の出町)、丹波山温泉のめこい湯(山梨県北都留郡丹波山村)
- ▽問合せ 郷土の森観光物産館(302・4000)、または経済観光課観光係(335・4095)

協力者を募集します

みんなで作るエコの通り

日常生活の中で出るごみの焼却灰を原料としたエコセメントブロックを使用し、にぎわいのあるエコな通りを作るため、この事業に協力していただける方を募集します。

なお、この通りは、府中駅南口第一地区再開発区域内の歩行者通路に作られ、協力者の氏名が掲示されます。



- ▽募集期間 5月31日(火)まで
- ▽対象 市民、市内在勤・在学の方
- ▽募集数 先着3000ブロック(1人1ブロック)
- ▽費用 1ブロック800円(30×30センチ)
- ▽申込み 5月31日(火)まで(必着)に、往復はがきに住所、氏名(ふりがな)、年齢、性別、電話番号、返信用宛名、市民以外の方は勤務先・学校名を記入して、東京武蔵府中ロータリークラブ(〒183-0022宮西町2の14の5万作ビル205号)へ
- ▽問合せ 東京武蔵府中ロータリークラブ(360・6655)、またはごみ減量推進課3R推進係(335・4437)

