

# 平成28年度 総合計画に関する市民意識調査結果

## 1 調査の概要

### (1) 目的

平成26年度から平成29年度の4年間を計画期間とする「第6次府中市総合計画前期基本計画(以下「前期基本計画」といいます。)に掲げた各施策の重要度や満足度、指標の現状値等を把握することにより、前期基本計画の進捗状況を確認し、今後の市政運営に役立てることを目的に、市民意識調査を実施しました。

### (2) 対象

市民3,000人(無作為に抽出した府中市在住の満20歳以上の男女)

### (3) 内容

前期基本計画の施策体系に基づき、各施策の重要度や満足度等について、設問を設定しました。

### (4) 期間

平成29年1月13日から同年2月3日まで

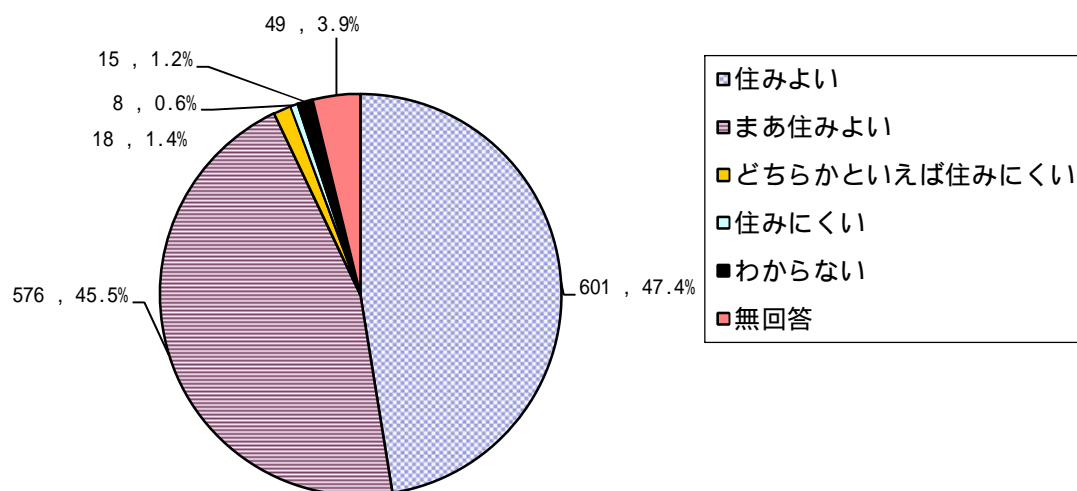
### (5) 有効回答者数

1,267人(回答率42.2%)

## 2 調査結果

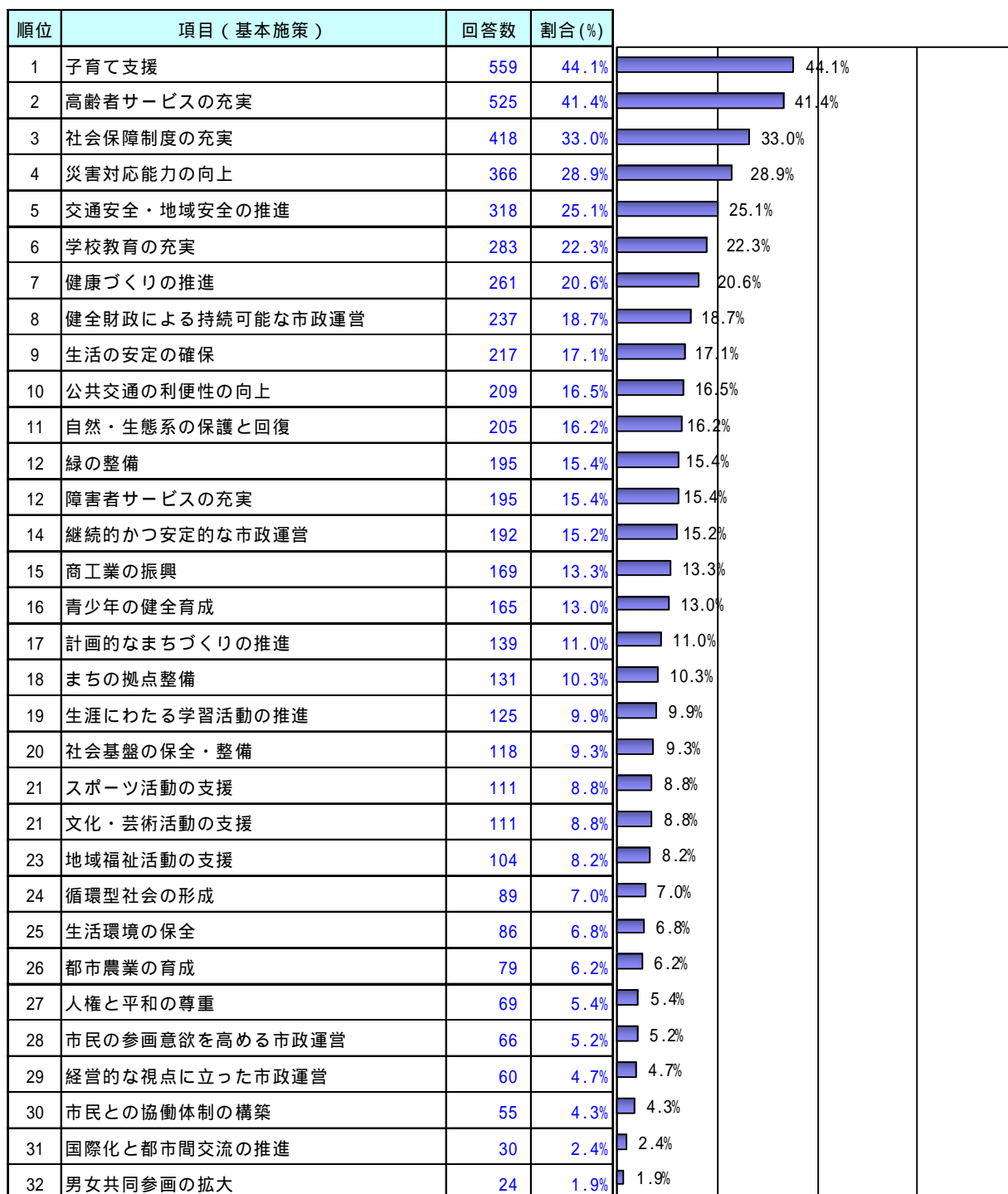
### (1) 府中市の住みやすさ

問1「あなたは、府中市の住みやすさについてどう思われますか？ 該当する番号を1つ選んでをつけてください。」の回答では、「住みよい」が601件(47.4%)、「まあ住みよい」が576件(45.5%)となっており、両者で全体の92.9%を占めています。



(2) 重要度

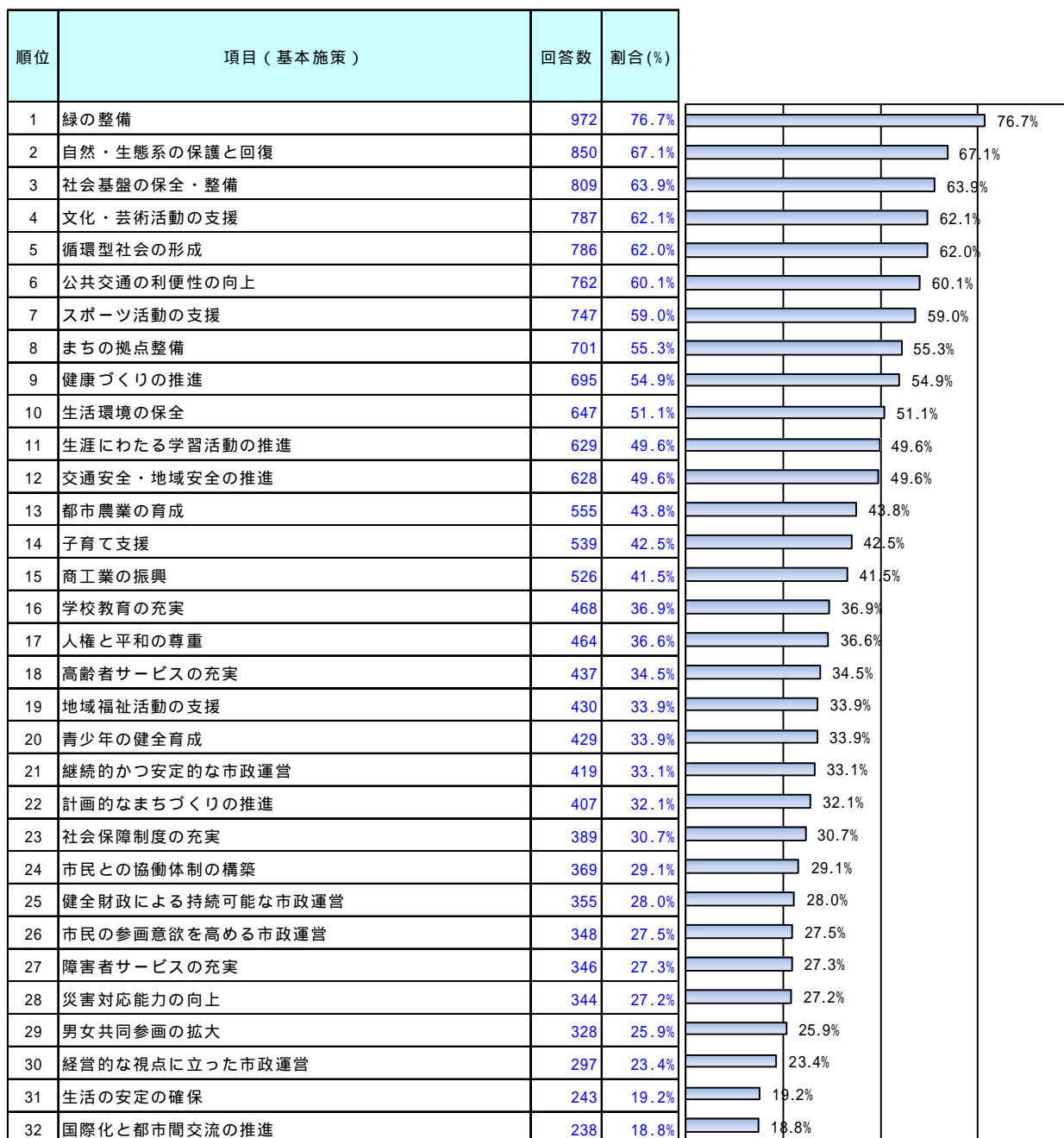
問2「あなたは、次に示す項目のうち、府中市のまちづくりにとって何が重要だと思いますか？ 重要だと思うものを5つまで選んで、番号に をつけてください。」の回答で最も多かったものは、「子育て支援」559件（44.1%）で、次いで、「高齢者サービスの充実」525件（41.4%）、「社会保障制度の充実」418件（33.0%）などとなっています。なお、「割合（%）」は、当該施策が重要であると選択された割合（選択件数 / 有効回答者1,267人）を示しています。



(3) 満足度

問3「あなたは、次に示す府中市の施策について、どの程度満足していますか？各施策ごとにあてはまる番号を1つずつ選んでをつけてください。」において、「満足」・「まあ満足」と回答した人の割合（回答数/有効回答者1,267人：以下「満足率」といいます。）は、「緑の整備(公園や都市緑化で緑があふれている)」が972件(76.7%)と最も高く、次いで、「自然・生態系の保護と回復(自然が保護され、自然とふれあえる)」が850件(67.1%)、「社会基盤の保全・整備(道路や下水道が整備されている)」が809件(63.9%)などとなっています。

ア 満足率の結果



一方、「やや不満」・「不満」と回答した人の割合（回答数／有効回答者1,267人：以下「不満率」といいます。）では、「計画的なまちづくりの推進（計画的な土地利用が行われている）」が195件（15.4%）と最も高く、次いで、「まちの拠点整備（府中駅周辺がまちの拠点として整備され、にぎわいがある）」が182件（14.4%）、「公共交通の利便性の向上（公共交通機関が整備されている）」が170件（13.4%）などとなっています。

## イ 不満率の結果

| 順位 | 項目（基本施策）         | 回答数 | 割合（%） |
|----|------------------|-----|-------|
| 1  | 計画的なまちづくりの推進     | 195 | 15.4% |
| 2  | まちの拠点整備          | 182 | 14.4% |
| 3  | 公共交通の利便性の向上      | 170 | 13.4% |
| 4  | 商工業の振興           | 159 | 12.5% |
| 5  | 社会保障制度の充実        | 156 | 12.3% |
| 6  | 子育て支援            | 144 | 11.4% |
| 7  | 国際化と都市間交流の推進     | 142 | 11.2% |
| 8  | 市民の参画意欲を高める市政運営  | 134 | 10.6% |
| 9  | 経営的な視点に立った市政運営   | 128 | 10.1% |
| 10 | 生活の安定の確保         | 113 | 8.9%  |
| 11 | 継続的かつ安定的な市政運営    | 109 | 8.6%  |
| 12 | 健全財政による持続可能な市政運営 | 107 | 8.4%  |
| 13 | 市民との協働体制の構築      | 101 | 8.0%  |
| 14 | 高齢者サービスの充実       | 97  | 7.7%  |
| 14 | 循環型社会の形成         | 97  | 7.7%  |
| 16 | 交通安全・地域安全の推進     | 96  | 7.6%  |
| 17 | 都市農業の育成          | 95  | 7.5%  |
| 18 | 学校教育の充実          | 93  | 7.3%  |
| 19 | 災害対応能力の向上        | 86  | 6.8%  |
| 20 | 障害者サービスの充実       | 84  | 6.6%  |
| 21 | 地域福祉活動の支援        | 81  | 6.4%  |
| 22 | 緑の整備             | 78  | 6.2%  |
| 23 | 社会基盤の保全・整備       | 76  | 6.0%  |
| 23 | 男女共同参画の拡大        | 76  | 6.0%  |
| 25 | 生涯にわたる学習活動の推進    | 75  | 5.9%  |
| 26 | 青少年の健全育成         | 73  | 5.8%  |
| 27 | 自然・生態系の保護と回復     | 70  | 5.5%  |
| 28 | スポーツ活動の支援        | 63  | 5.0%  |
| 29 | 生活環境の保全          | 61  | 4.8%  |
| 30 | 文化・芸術活動の支援       | 56  | 4.4%  |
| 31 | 健康づくりの推進         | 49  | 3.9%  |
| 32 | 人権と平和の尊重         | 42  | 3.3%  |

(4) 重要度・満足度の調査結果

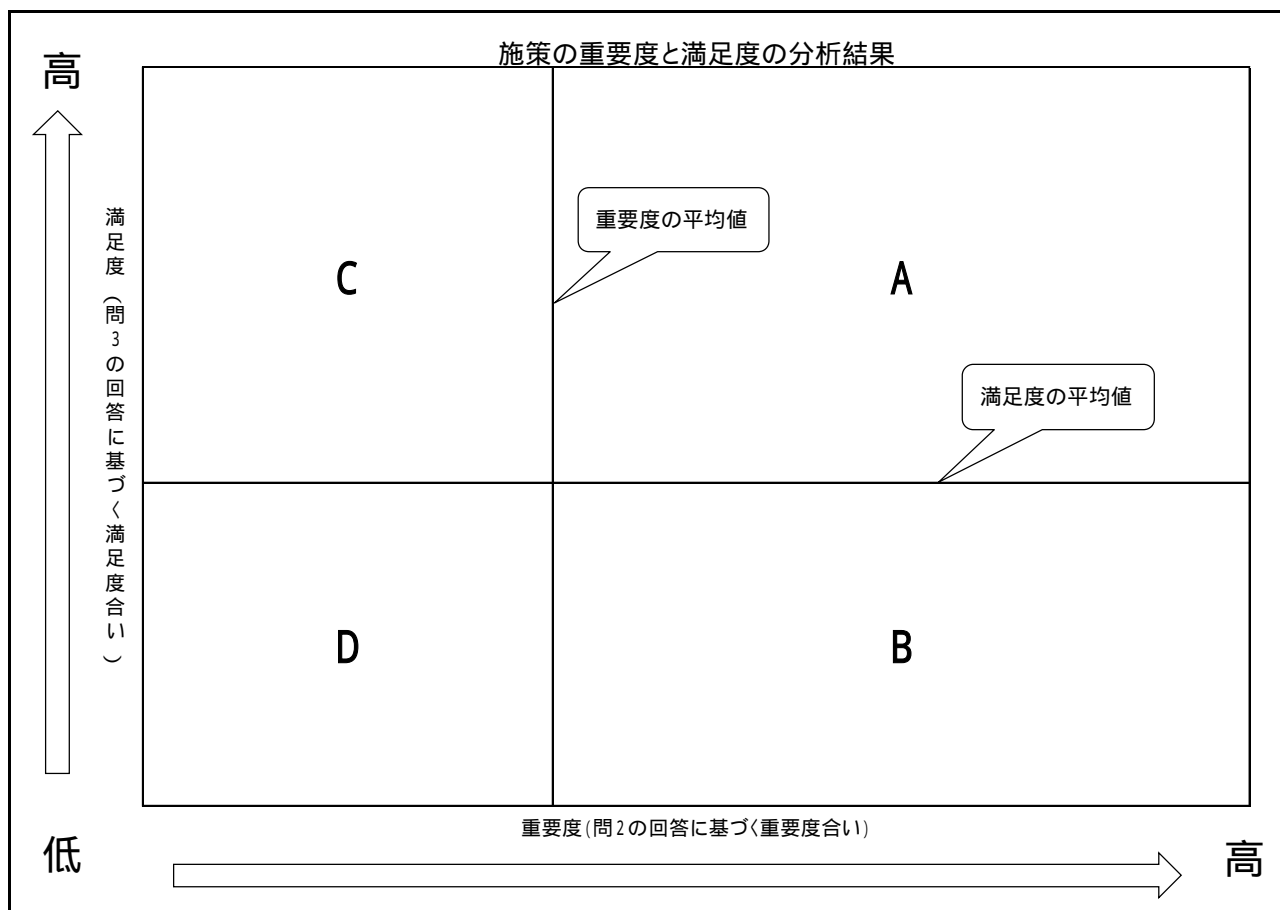
前期基本計画の施策体系別に見た重要度・満足度の調査結果は以下のとおりです。  
 なお、問2における当該施策が重要であると選択された割合（選択件数/有効回答者1,267人）を重要度とし、問3における「満足率」から「不満率」を控除した数値を満足度としました。

| 基本目標・基本施策                                | 重要度   |    | 満足度   |    |
|--|-------|----|-------|----|
|  | %     | 順位 | %     | 順位 |
| <b>第1章 人と人が支え合い幸せを感じるまち（健康・福祉分野）</b>     |       |    |       |    |
| 健康づくりの推進                                 | 20.6% | 7  | 51.0% | 7  |
| 子育て支援                                    | 44.1% | 1  | 31.2% | 15 |
| 高齢者サービスの充実                               | 41.4% | 2  | 26.8% | 20 |
| 障害者サービスの充実                               | 15.4% | 12 | 20.7% | 23 |
| 社会保障制度の充実                                | 33.0% | 3  | 18.4% | 27 |
| 生活の安定の確保                                 | 17.1% | 9  | 10.3% | 31 |
| 地域福祉活動の支援                                | 8.2%  | 23 | 27.5% | 19 |
| <b>第2章 安全で快適に暮らせる持続可能なまち（生活・環境分野）</b>    |       |    |       |    |
| 自然・生態系の保護と回復                             | 16.2% | 11 | 61.6% | 2  |
| 緑の整備                                     | 15.4% | 12 | 70.6% | 1  |
| 生活環境の保全                                  | 6.8%  | 25 | 46.3% | 9  |
| 循環型社会の形成                                 | 7.0%  | 24 | 54.4% | 5  |
| 交通安全・地域安全の推進                             | 25.1% | 5  | 42.0% | 11 |
| 災害対応能力の向上                                | 28.9% | 4  | 20.4% | 24 |
| <b>第3章 人とコミュニティをはぐくむ文化のまち（文化・学習分野）</b>   |       |    |       |    |
| 人権と平和の尊重                                 | 5.4%  | 27 | 33.3% | 14 |
| 男女共同参画の拡大                                | 1.9%  | 32 | 19.9% | 25 |
| 国際化と都市間交流の推進                             | 2.4%  | 31 | 7.6%  | 32 |
| 生涯にわたる学習活動の推進                            | 9.9%  | 19 | 43.7% | 10 |
| 文化・芸術活動の支援                               | 8.8%  | 21 | 57.7% | 4  |
| スポーツ活動の支援                                | 8.8%  | 21 | 54.0% | 6  |
| 学校教育の充実                                  | 22.3% | 6  | 29.6% | 16 |
| 青少年の健全育成                                 | 13.0% | 16 | 28.1% | 18 |
| 市民との協働体制の構築                              | 4.3%  | 30 | 21.2% | 22 |
| <b>第4章 人を魅了するにぎわいと活力のあるまち（都市基盤・産業分野）</b> |       |    |       |    |
| 計画的なまちづくりの推進                             | 11.0% | 17 | 16.7% | 29 |
| まちの拠点整備                                  | 10.3% | 18 | 41.0% | 12 |
| 公共交通の利便性の向上                              | 16.5% | 10 | 46.7% | 8  |
| 社会基盤の保全・整備                               | 9.3%  | 20 | 57.9% | 3  |
| 商工業の振興                                   | 13.3% | 15 | 29.0% | 17 |
| 都市農業の育成                                  | 6.2%  | 26 | 36.3% | 13 |
| <b>総合計画の実現に向けて（行財政運営分野）</b>              |       |    |       |    |
| 市民の参画意欲を高める市政運営                          | 5.2%  | 28 | 16.9% | 28 |
| 経営的な視点に立った市政運営                           | 4.7%  | 29 | 13.3% | 30 |
| 継続的かつ安定的な市政運営                            | 15.2% | 14 | 24.5% | 21 |
| 健全財政による持続可能な市政運営                         | 18.7% | 8  | 19.6% | 26 |

(5) 重要度・満足度から見た施策の分析

5ページの「(4)重要度・満足度の調査結果」をもとに、前期基本計画の施策体系別に重要度・満足度の分析を行いました。

横軸に重要度、縦軸に満足度を取り、重要度と満足度の平均値を中心として4つの領域にわけ、各施策の該当する地点をグラフ上に表示することにより、その分布した領域から、当該施策に対する市民ニーズ等を読み取ることができます。

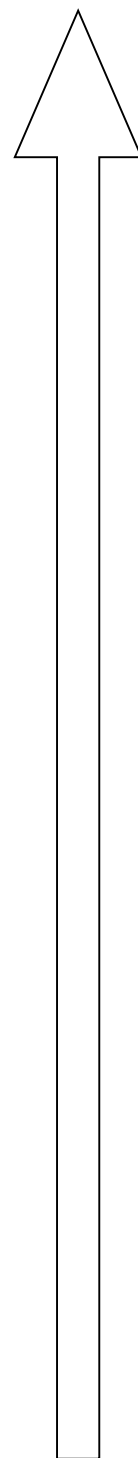


【領域の見方】

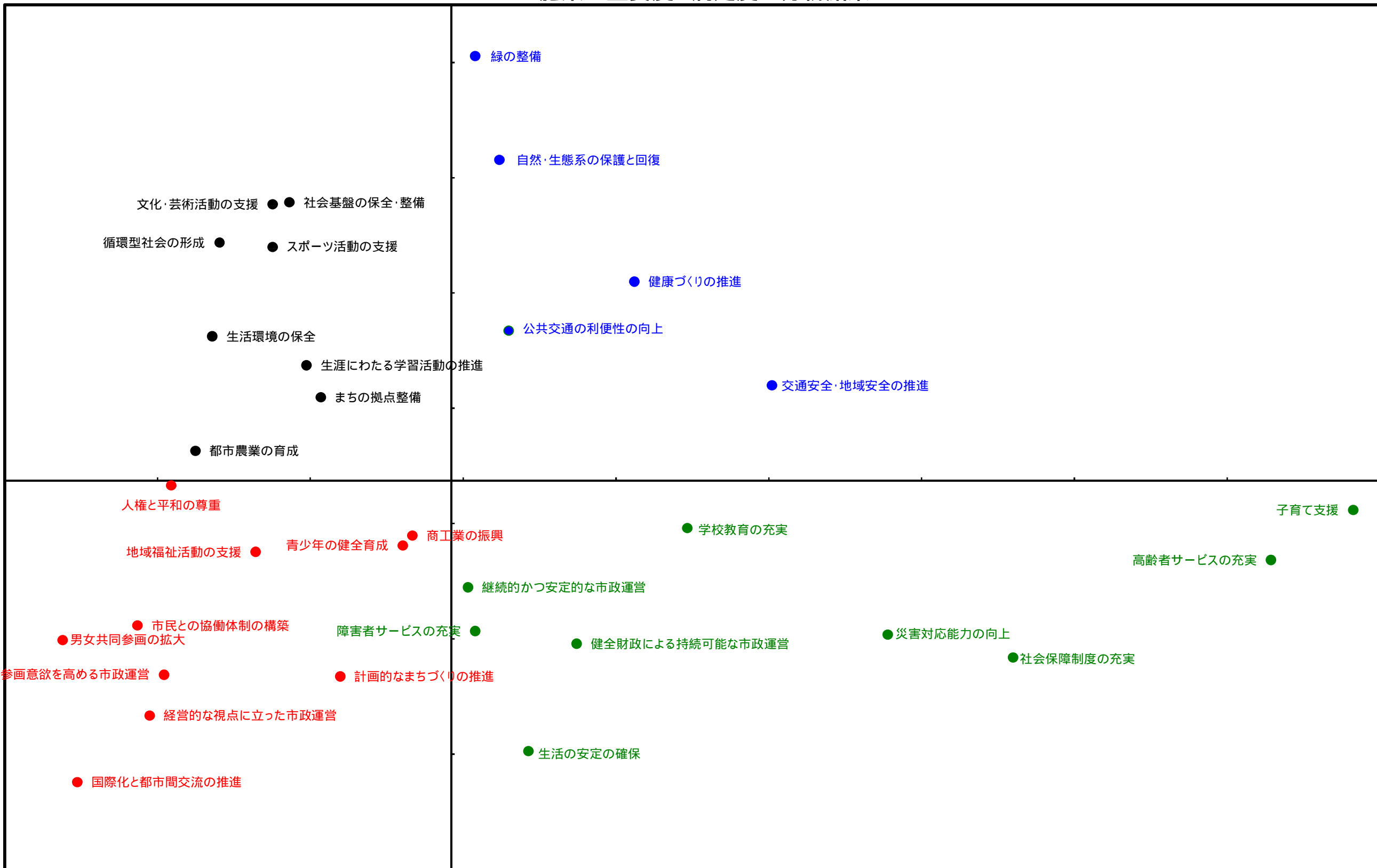
- A (右上): 重要度も満足度も高い施策が入っている領域です。
- B (右下): 重要度は高いが、満足度は低い施策が入っている領域です。
- C (左上): 重要度は低いが、満足度は高い施策が入っている領域です。
- D (左下): 重要度も満足度も低い施策が入っている領域です。

# 施策の重要度と満足度の分析結果

高

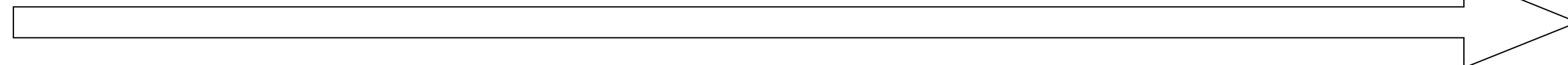


満足度(問3の回答に基づく満足度合い)



重要度(問2の回答に基づく重要度合い)

低



高

(6) 意識調査結果

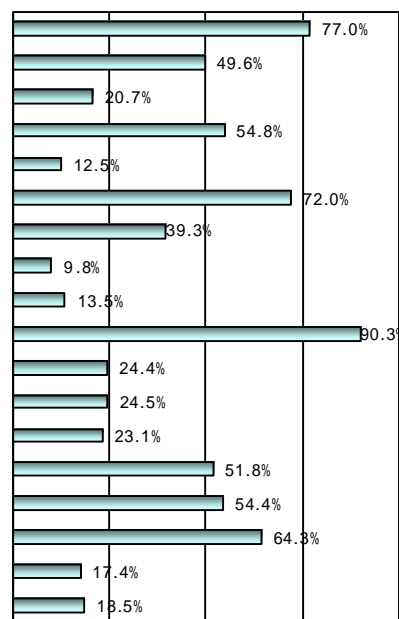
ア 感じ方

問4「あなたの住む地域のことや、あなた自身の感じ方についてお聞きします。あなたは、次の各記述についてどう思われますか？ 各項目ごとにあてはまる番号を1つずつ選んでをつけてください。」においては、「市民がどう受け止めて（感じて）いるのか？」といった視点からの測定を行いました。

「そう思う」・「まあそう思う」と回答した人の割合（回答数 / 有効回答者 1,267人：以下「肯定率」といいます。）及び「あまりそう思わない」・「そう思わない」と回答した人の割合（回答数 / 有効回答者 1,267人：以下「否定率」といいます。）は以下のとおりとなっています。

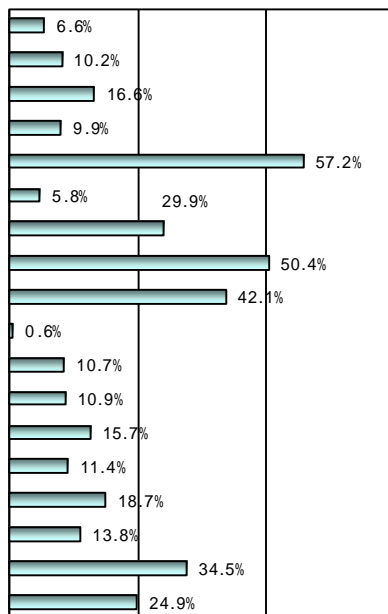
(ア) 肯定率

| 問    | 項目                                    | 回答数   | 割合(%) |
|------|---------------------------------------|-------|-------|
| 4-1  | 安心して医療を受けることができる                      | 975   | 77.0% |
| 4-2  | 安心して出産し、子育てできる                        | 629   | 49.6% |
| 4-3  | 地球温暖化対策に取り組んでいる                       | 262   | 20.7% |
| 4-4  | まちの環境美化活動に取り組んでいる                     | 694   | 54.8% |
| 4-5  | 騒音・大気汚染などの公害に悩まされている                  | 159   | 12.5% |
| 4-6  | ごみの減量やりサイクルに取り組んでいる                   | 912   | 72.0% |
| 4-7  | 安心して歩道を通行することができる                     | 498   | 39.3% |
| 4-8  | 地域の治安が悪化している                          | 124   | 9.8%  |
| 4-9  | 性別や年齢等による不利益がある                       | 171   | 13.5% |
| 4-10 | 平和が大切である                              | 1,144 | 90.3% |
| 4-11 | 市政や社会で女性の意見が反映されている                   | 309   | 24.4% |
| 4-12 | 市政全般に関して、協働によるまちづくりが進んでいる             | 310   | 24.5% |
| 4-13 | 計画的な土地利用の推進に関し、市民と市の協働によるまちづくりに満足している | 293   | 23.1% |
| 4-14 | まちなみや景観の整備・保全が進んでいる                   | 656   | 51.8% |
| 4-15 | けやき並木周辺のにぎわいに満足している                   | 689   | 54.4% |
| 4-16 | 公共交通機関が利用しやすい                         | 815   | 64.3% |
| 4-17 | 市政情報が容易に入手できない                        | 221   | 17.4% |
| 4-18 | 市民の意見を聴く体制が整備されていない                   | 235   | 18.5% |



(イ) 否定率

| 問    | 項目                                    | 回答数 | 割合(%) |
|------|---------------------------------------|-----|-------|
| 4-1  | 安心して医療を受けることができる                      | 84  | 6.6%  |
| 4-2  | 安心して出産し、子育てできる                        | 129 | 10.2% |
| 4-3  | 地球温暖化対策に取り組んでいる                       | 210 | 16.6% |
| 4-4  | まちの環境美化活動に取り組んでいる                     | 125 | 9.9%  |
| 4-5  | 騒音・大気汚染などの公害に悩まされている                  | 725 | 57.2% |
| 4-6  | ごみの減量やりサイクルに取り組んでいる                   | 73  | 5.8%  |
| 4-7  | 安心して歩道を通行することができる                     | 379 | 29.9% |
| 4-8  | 地域の治安が悪化している                          | 639 | 50.4% |
| 4-9  | 性別や年齢等による不利益がある                       | 533 | 42.1% |
| 4-10 | 平和が大切である                              | 8   | 0.6%  |
| 4-11 | 市政や社会で女性の意見が反映されている                   | 135 | 10.7% |
| 4-12 | 市政全般に関して、協働によるまちづくりが進んでいる             | 138 | 10.9% |
| 4-13 | 計画的な土地利用の推進に関し、市民と市の協働によるまちづくりに満足している | 199 | 15.7% |
| 4-14 | まちなみや景観の整備・保全が進んでいる                   | 144 | 11.4% |
| 4-15 | けやき並木周辺のにぎわいに満足している                   | 237 | 18.7% |
| 4-16 | 公共交通機関が利用しやすい                         | 175 | 13.8% |
| 4-17 | 市政情報が容易に入手できない                        | 437 | 34.5% |
| 4-18 | 市民の意見を聴く体制が整備されていない                   | 315 | 24.9% |





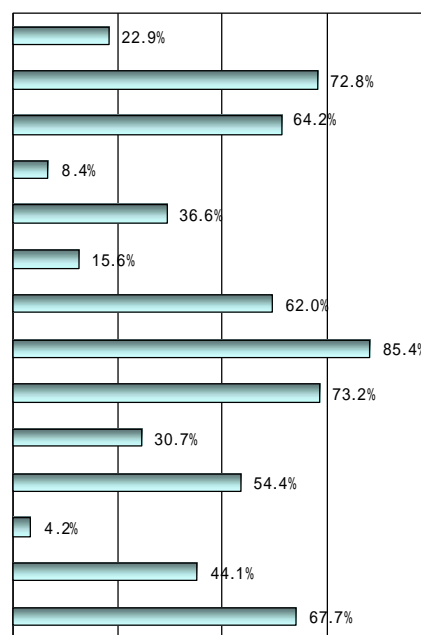
## イ 自身の状況

問5「次の各設問について、あてはまる番号に をつけてください。」においては、「市民がどういう状況にあるのか?」といった視点からの測定を行いました。

「ある」や「知っている」など、肯定的な回答をした人の割合（回答数/有効回答者 1,267 人：以下「肯定率」といいます。）及び「ない」や「知らない」など、否定的な回答をした人の割合（回答数/有効回答者 1,267 人：以下「否定率」といいます。）は以下のとおりとなっています。

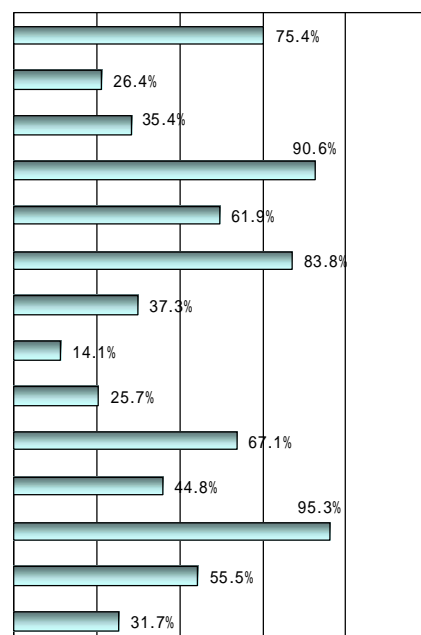
### (7) 肯定率

| 問    | 項目   | 回答数   | 割合(%) |
|------|--|-------|-------|
| 5-1  | あなたは、市の行政運営の指針となる「府中市総合計画」を知っていますか?            | 290   | 22.9% |
| 5-2  | あなたは、定期的に検診を受診したり、スポーツをしたりして、健康づくりに取り組んでいますか?  | 922   | 72.8% |
| 5-3  | あなたは、自身の健康について気軽に相談できるかかりつけ医(かかりつけ歯科)を持っていますか? | 813   | 64.2% |
| 5-4  | あなたは、環境保全活動センターを知っていますか?                       | 106   | 8.4%  |
| 5-5  | あなたは、生物多様性を知っていますか?                            | 464   | 36.6% |
| 5-6  | あなたは、自然観察会や体験学習へ参加したことがありますか?                  | 198   | 15.6% |
| 5-7  | あなたは、日頃から家庭で災害に対する備えをしていますか?                   | 786   | 62.0% |
| 5-8  | あなたは、災害時の避難場所を知っていますか?                         | 1,082 | 85.4% |
| 5-9  | あなたは、市内にある史跡などの歴史文化遺産を知っていますか?                 | 928   | 73.2% |
| 5-10 | あなたは、文化財を守るためのボランティア活動に参加したいですか?               | 389   | 30.7% |
| 5-11 | あなたは、「協働」という言葉を知っていますか?                        | 689   | 54.4% |
| 5-12 | あなたは、この1年間に消費者トラブルに遭ったことがありますか?                | 53    | 4.2%  |
| 5-13 | あなたは、米や野菜を作るなど農業を体験したことがありますか?                 | 559   | 44.1% |
| 5-14 | あなたは、日頃から「広報ふちゅう」を読んでいますか?                     | 858   | 67.7% |



### (1) 否定率

| 問    | 項目   | 回答数   | 割合(%) |
|------|--|-------|-------|
| 5-1  | あなたは、市の行政運営の指針となる「府中市総合計画」を知っていますか?            | 955   | 75.4% |
| 5-2  | あなたは、定期的に検診を受診したり、スポーツをしたりして、健康づくりに取り組んでいますか?  | 335   | 26.4% |
| 5-3  | あなたは、自身の健康について気軽に相談できるかかりつけ医(かかりつけ歯科)を持っていますか? | 448   | 35.4% |
| 5-4  | あなたは、環境保全活動センターを知っていますか?                       | 1,148 | 90.6% |
| 5-5  | あなたは、生物多様性を知っていますか?                            | 784   | 61.9% |
| 5-6  | あなたは、自然観察会や体験学習へ参加したことがありますか?                  | 1,062 | 83.8% |
| 5-7  | あなたは、日頃から家庭で災害に対する備えをしていますか?                   | 472   | 37.3% |
| 5-8  | あなたは、災害時の避難場所を知っていますか?                         | 179   | 14.1% |
| 5-9  | あなたは、市内にある史跡などの歴史文化遺産を知っていますか?                 | 325   | 25.7% |
| 5-10 | あなたは、文化財を守るためのボランティア活動に参加したいですか?               | 850   | 67.1% |
| 5-11 | あなたは、「協働」という言葉を知っていますか?                        | 567   | 44.8% |
| 5-12 | あなたは、この1年間に消費者トラブルに遭ったことがありますか?                | 1,207 | 95.3% |
| 5-13 | あなたは、米や野菜を作るなど農業を体験したことがありますか?                 | 703   | 55.5% |
| 5-14 | あなたは、日頃から「広報ふちゅう」を読んでいますか?                     | 402   | 31.7% |



## (7) 施策体系別：データ集計結果

## ア 問2（重要度）及び問3（満足度）

| 総合計画の施策体系 |                    | 問2（重要度） |       |    | 問3（満足度） |       |      |       |           |       |      |       |     |      |     |      |        |    |        |    |        |    |
|-----------|--------------------|---------|-------|----|---------|-------|------|-------|-----------|-------|------|-------|-----|------|-----|------|--------|----|--------|----|--------|----|
| 基本目標      | 基本施策               | 回答数     | %     | 順位 | 満足      |       | まあ満足 |       | どちらともいえない |       | やや不満 |       | 不満  |      | 無回答 |      | 満足率（%） |    | 不満率（%） |    | 満足度（%） |    |
|           |                    |         |       |    | 回答数     | %     | 回答数  | %     | 回答数       | %     | 回答数  | %     | 回答数 | %    | 回答数 | %    | +      | 順位 | +      | 順位 | -      | 順位 |
| 健康・福祉     | 1 健康づくりの推進         | 261     | 20.6% | 7  | 84      | 6.6%  | 611  | 48.2% | 496       | 39.1% | 34   | 2.7%  | 15  | 1.2% | 27  | 2.1% | 54.9%  | 9  | 3.9%   | 31 | 51.0%  | 7  |
|           | 2 子育て支援            | 559     | 44.1% | 1  | 76      | 6.0%  | 463  | 36.5% | 531       | 41.9% | 103  | 8.1%  | 41  | 3.2% | 53  | 4.2% | 42.5%  | 14 | 11.4%  | 6  | 31.2%  | 15 |
|           | 3 高齢者サービスの充実       | 525     | 41.4% | 2  | 55      | 4.3%  | 382  | 30.1% | 706       | 55.7% | 76   | 6.0%  | 21  | 1.7% | 27  | 2.1% | 34.5%  | 18 | 7.7%   | 14 | 26.8%  | 20 |
|           | 4 障害者サービスの充実       | 195     | 15.4% | 12 | 44      | 3.5%  | 302  | 23.8% | 799       | 63.1% | 65   | 5.1%  | 19  | 1.5% | 38  | 3.0% | 27.3%  | 27 | 6.6%   | 20 | 20.7%  | 23 |
|           | 5 社会保障制度の充実        | 418     | 33.0% | 3  | 50      | 3.9%  | 339  | 26.8% | 701       | 55.3% | 118  | 9.3%  | 38  | 3.0% | 21  | 1.7% | 30.7%  | 23 | 12.3%  | 5  | 18.4%  | 27 |
|           | 6 生活の安定の確保         | 217     | 17.1% | 9  | 27      | 2.1%  | 216  | 17.0% | 877       | 69.2% | 88   | 6.9%  | 25  | 2.0% | 34  | 2.7% | 19.2%  | 31 | 8.9%   | 10 | 10.3%  | 31 |
|           | 7 地域福祉活動の支援        | 104     | 8.2%  | 23 | 43      | 3.4%  | 387  | 30.5% | 717       | 56.6% | 68   | 5.4%  | 13  | 1.0% | 39  | 3.1% | 33.9%  | 19 | 6.4%   | 21 | 27.5%  | 19 |
| 生活・環境     | 1 自然・生態系の保護と回復     | 205     | 16.2% | 11 | 170     | 13.4% | 680  | 53.7% | 317       | 25.0% | 59   | 4.7%  | 11  | 0.9% | 30  | 2.4% | 67.1%  | 2  | 5.5%   | 27 | 61.6%  | 2  |
|           | 2 緑の整備             | 195     | 15.4% | 12 | 270     | 21.3% | 702  | 55.4% | 194       | 15.3% | 66   | 5.2%  | 12  | 0.9% | 23  | 1.8% | 76.7%  | 1  | 6.2%   | 22 | 70.6%  | 1  |
|           | 3 生活環境の保全          | 86      | 6.8%  | 25 | 94      | 7.4%  | 553  | 43.6% | 524       | 41.4% | 56   | 4.4%  | 5   | 0.4% | 35  | 2.8% | 51.1%  | 10 | 4.8%   | 29 | 46.3%  | 9  |
|           | 4 循環型社会の形成         | 89      | 7.0%  | 24 | 141     | 11.1% | 645  | 50.9% | 358       | 28.3% | 78   | 6.2%  | 19  | 1.5% | 26  | 2.1% | 62.0%  | 5  | 7.7%   | 14 | 54.4%  | 5  |
|           | 5 交通安全・地域安全の推進     | 318     | 25.1% | 5  | 101     | 8.0%  | 527  | 41.6% | 516       | 40.7% | 90   | 7.1%  | 6   | 0.5% | 27  | 2.1% | 49.6%  | 12 | 7.6%   | 16 | 42.0%  | 11 |
|           | 6 災害対応能力の向上        | 366     | 28.9% | 4  | 52      | 4.1%  | 292  | 23.0% | 806       | 63.6% | 80   | 6.3%  | 6   | 0.5% | 31  | 2.4% | 27.2%  | 28 | 6.8%   | 19 | 20.4%  | 24 |
| 文化・学習     | 1 人権と平和の尊重         | 69      | 5.4%  | 27 | 62      | 4.9%  | 402  | 31.7% | 720       | 56.8% | 34   | 2.7%  | 8   | 0.6% | 41  | 3.2% | 36.6%  | 17 | 3.3%   | 32 | 33.3%  | 14 |
|           | 2 男女共同参画の拡大        | 24      | 1.9%  | 32 | 44      | 3.5%  | 284  | 22.4% | 829       | 65.4% | 69   | 5.4%  | 7   | 0.6% | 34  | 2.7% | 25.9%  | 29 | 6.0%   | 23 | 19.9%  | 25 |
|           | 3 国際化と都市間交流の推進     | 30      | 2.4%  | 31 | 32      | 2.5%  | 206  | 16.3% | 854       | 67.4% | 130  | 10.3% | 12  | 0.9% | 33  | 2.6% | 18.8%  | 32 | 11.2%  | 7  | 7.6%   | 32 |
|           | 4 生涯にわたる学習活動の推進    | 125     | 9.9%  | 19 | 93      | 7.3%  | 536  | 42.3% | 535       | 42.2% | 62   | 4.9%  | 13  | 1.0% | 28  | 2.2% | 49.6%  | 11 | 5.9%   | 25 | 43.7%  | 10 |
|           | 5 文化・芸術活動の支援       | 111     | 8.8%  | 21 | 142     | 11.2% | 645  | 50.9% | 397       | 31.3% | 43   | 3.4%  | 13  | 1.0% | 27  | 2.1% | 62.1%  | 4  | 4.4%   | 30 | 57.7%  | 4  |
|           | 6 スポーツ活動の支援        | 111     | 8.8%  | 21 | 143     | 11.3% | 604  | 47.7% | 430       | 33.9% | 51   | 4.0%  | 12  | 0.9% | 27  | 2.1% | 59.0%  | 7  | 5.0%   | 28 | 54.0%  | 6  |
|           | 7 学校教育の充実          | 283     | 22.3% | 6  | 59      | 4.7%  | 409  | 32.3% | 664       | 52.4% | 73   | 5.8%  | 20  | 1.6% | 42  | 3.3% | 36.9%  | 16 | 7.3%   | 18 | 29.6%  | 16 |
|           | 8 青少年の健全育成         | 165     | 13.0% | 16 | 48      | 3.8%  | 381  | 30.1% | 730       | 57.6% | 61   | 4.8%  | 12  | 0.9% | 35  | 2.8% | 33.9%  | 20 | 5.8%   | 26 | 28.1%  | 18 |
|           | 9 市民との協働体制の構築      | 55      | 4.3%  | 30 | 42      | 3.3%  | 327  | 25.8% | 756       | 59.7% | 83   | 6.6%  | 18  | 1.4% | 41  | 3.2% | 29.1%  | 24 | 8.0%   | 13 | 21.2%  | 22 |
| 都市基盤・産業   | 1 計画的なまちづくりの推進     | 139     | 11.0% | 17 | 45      | 3.6%  | 362  | 28.6% | 627       | 49.5% | 165  | 13.0% | 30  | 2.4% | 38  | 3.0% | 32.1%  | 22 | 15.4%  | 1  | 16.7%  | 29 |
|           | 2 まちの拠点整備          | 131     | 10.3% | 18 | 120     | 9.5%  | 581  | 45.9% | 360       | 28.4% | 136  | 10.7% | 46  | 3.6% | 24  | 1.9% | 55.3%  | 8  | 14.4%  | 2  | 41.0%  | 12 |
|           | 3 公共交通の利便性の向上      | 209     | 16.5% | 10 | 137     | 10.8% | 625  | 49.3% | 311       | 24.5% | 139  | 11.0% | 31  | 2.4% | 24  | 1.9% | 60.1%  | 6  | 13.4%  | 3  | 46.7%  | 8  |
|           | 4 社会基盤の保全・整備       | 118     | 9.3%  | 20 | 163     | 12.9% | 646  | 51.0% | 356       | 28.1% | 62   | 4.9%  | 14  | 1.1% | 26  | 2.1% | 63.9%  | 3  | 6.0%   | 23 | 57.9%  | 3  |
|           | 5 商工業の振興           | 169     | 13.3% | 15 | 63      | 5.0%  | 463  | 36.5% | 547       | 43.2% | 136  | 10.7% | 23  | 1.8% | 35  | 2.8% | 41.5%  | 15 | 12.5%  | 4  | 29.0%  | 17 |
|           | 6 都市農業の育成          | 79      | 6.2%  | 26 | 76      | 6.0%  | 479  | 37.8% | 580       | 45.8% | 79   | 6.2%  | 16  | 1.3% | 37  | 2.9% | 43.8%  | 13 | 7.5%   | 17 | 36.3%  | 13 |
| 行財政運営     | 1 市民の参画意欲を高める市政運営  | 66      | 5.2%  | 28 | 33      | 2.6%  | 315  | 24.9% | 748       | 59.0% | 113  | 8.9%  | 21  | 1.7% | 37  | 2.9% | 27.5%  | 26 | 10.6%  | 8  | 16.9%  | 28 |
|           | 2 経営的な視点に立った市政運営   | 60      | 4.7%  | 29 | 34      | 2.7%  | 263  | 20.8% | 802       | 63.3% | 106  | 8.4%  | 22  | 1.7% | 40  | 3.2% | 23.4%  | 30 | 10.1%  | 9  | 13.3%  | 30 |
|           | 3 継続的かつ安定的な市政運営    | 192     | 15.2% | 14 | 44      | 3.5%  | 375  | 29.6% | 706       | 55.7% | 94   | 7.4%  | 15  | 1.2% | 33  | 2.6% | 33.1%  | 21 | 8.6%   | 11 | 24.5%  | 21 |
|           | 4 健全財政による持続可能な市政運営 | 237     | 18.7% | 8  | 37      | 2.9%  | 318  | 25.1% | 772       | 60.9% | 91   | 7.2%  | 16  | 1.3% | 33  | 2.6% | 28.0%  | 25 | 8.4%   | 12 | 19.6%  | 26 |

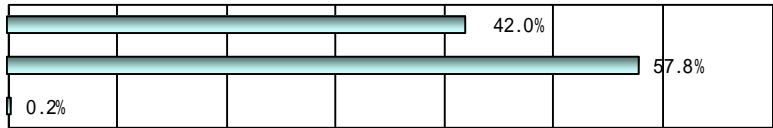
イ 問4（回答者の感じ方）及び問5（回答者の状況）

| 総合計画後期基本計画の施策体系    |                   | 調査項目                           |  | 問4（回答者の感じ方） |       |        |       |           |       |           |       |        |       |      |       | 問5（回答者の状況） |        |       |       |       |       |       |      |      |
|--------------------|-------------------|--------------------------------|--|-------------|-------|--------|-------|-----------|-------|-----------|-------|--------|-------|------|-------|------------|--------|-------|-------|-------|-------|-------|------|------|
| 基本目標               | 基本施策              |                                |  | そう思う        |       | まあそう思う |       | どちらともいえない |       | あまりそう思わない |       | そう思わない |       | 無回答  |       | 肯定率(%)     | 否定率(%) | 肯定    |       | 否定    |       | 無回答   |      |      |
|                    |                   |                                |  | 回答数         | %     | 回答数    | %     | 回答数       | %     | 回答数       | %     | 回答数    | %     | 回答数  | %     | +          | +      | 回答数   | %     | 回答数   | %     | 回答数   | %    |      |
| 健康・福祉              | 1 健康づくりの推進        | 問4-1                           | 安心して医療を受けることができる                               | 270         | 21.3% | 705    | 55.6% | 193       | 15.2% | 69        | 5.4%  | 15     | 1.2%  | 15   | 1.2%  | 77.0%      | 6.6%   |       |       |       |       |       |      |      |
|                    |                   | 問5-2                           | あなたは、定期的に検診を受診したり、スポーツをしたりして、健康づくりに取り組んでいますか？  |             |       |        |       |           |       |           |       |        |       |      |       |            |        |       | 922   | 72.8% | 335   | 26.4% | 10   | 0.8% |
|                    |                   | 問5-3                           | あなたは、自身の健康について気軽に相談できるかかりつけ医（かかりつけ歯科）を持っていますか？ |             |       |        |       |           |       |           |       |        |       |      |       |            |        |       | 813   | 64.2% | 448   | 35.4% | 6    | 0.5% |
|                    | 2 子育て支援           | 問4-2                           | 安心して出産し、子育てできる                                 | 141         | 11.1% | 488    | 38.5% | 463       | 36.5% | 99        | 7.8%  | 30     | 2.4%  | 46   | 3.6%  | 49.6%      | 10.2%  |       |       |       |       |       |      |      |
|                    | 3 高齢者サービスの充実      |                                | （設定なし）   |             |       |        |       |           |       |           |       |        |       |      |       |            |        |       |       |       |       |       |      |      |
|                    | 4 障害者サービスの充実      |                                | （設定なし）   |             |       |        |       |           |       |           |       |        |       |      |       |            |        |       |       |       |       |       |      |      |
|                    | 5 社会保障制度の充実       |                                | （設定なし）   |             |       |        |       |           |       |           |       |        |       |      |       |            |        |       |       |       |       |       |      |      |
| 6 生活の安定の確保         |                   | （設定なし）                         |  |             |       |        |       |           |       |           |       |        |       |      |       |            |        |       |       |       |       |       |      |      |
| 7 地域福祉活動の支援        |                   | （設定なし）                         |  |             |       |        |       |           |       |           |       |        |       |      |       |            |        |       |       |       |       |       |      |      |
| 生活・環境              | 1 自然・生態系の保護と回復    | 問5-5                           | あなたは、生物多様性を知っていますか？                            |             |       |        |       |           |       |           |       |        |       |      |       |            |        | 464   | 36.6% | 784   | 61.9% | 19    | 1.5% |      |
|                    |                   | 問5-6                           | あなたは、自然観察会や体験学習へ参加したことがありますか？                  |             |       |        |       |           |       |           |       |        |       |      |       |            |        |       | 198   | 15.6% | 1,062 | 83.8% | 7    | 0.6% |
|                    | 2 緑の整備            |                                | （設定なし）   |             |       |        |       |           |       |           |       |        |       |      |       |            |        |       |       |       |       |       |      |      |
|                    | 3 生活環境の保全         | 問4-3                           | 地球温暖化対策に取り組んでいる                                | 28          | 2.2%  | 234    | 18.5% | 762       | 60.1% | 180       | 14.2% | 30     | 2.4%  | 33   | 2.6%  | 20.7%      | 16.6%  |       |       |       |       |       |      |      |
|                    |                   | 問4-4                           | まちの環境美化活動に取り組んでいる                              | 93          | 7.3%  | 601    | 47.4% | 426       | 33.6% | 108       | 8.5%  | 17     | 1.3%  | 22   | 1.7%  | 54.8%      | 9.9%   |       |       |       |       |       |      |      |
|                    |                   | 問4-5                           | 騒音・大気汚染などの公害に悩まされている                           | 40          | 3.2%  | 119    | 9.4%  | 364       | 28.7% | 485       | 38.3% | 240    | 18.9% | 19   | 1.5%  | 12.5%      | 57.2%  |       |       |       |       |       |      |      |
|                    |                   | 問5-4                           | あなたは、環境保全活動センターを知っていますか？                       |             |       |        |       |           |       |           |       |        |       |      |       |            |        |       | 106   | 8.4%  | 1,148 | 90.6% | 13   | 1.0% |
|                    | 4 循環型社会の形成        | 問4-6                           | ごみの減量やリサイクルに取り組んでいる                            | 204         | 16.1% | 708    | 55.9% | 268       | 21.2% | 54        | 4.3%  | 19     | 1.5%  | 14   | 1.1%  | 72.0%      | 5.8%   |       |       |       |       |       |      |      |
| 5 交通安全・地域安全の推進     | 問4-7              | 安心して歩道を通行することができる              | 87   | 6.9%        | 411   | 32.4%  | 377   | 29.8%     | 285   | 22.5%     | 94    | 7.4%   | 13    | 1.0% | 39.3% | 29.9%      |        |       |       |       |       |       |      |      |
|                    | 問4-8              | 地域の治安が悪化している                   | 22   | 1.7%        | 102   | 8.1%   | 480   | 37.9%     | 484   | 38.2%     | 155   | 12.2%  | 24    | 1.9% | 9.8%  | 50.4%      |        |       |       |       |       |       |      |      |
| 6 災害対応能力の向上        | 問5-7              | あなたは、日頃から家庭で災害に対する備えをしていますか？   |  |             |       |        |       |           |       |           |       |        |       |      |       |            |        | 786   | 62.0% | 472   | 37.3% | 9     | 0.7% |      |
|                    | 問5-8              | あなたは、災害時の避難場所を知っていますか？         |  |             |       |        |       |           |       |           |       |        |       |      |       |            |        | 1,082 | 85.4% | 179   | 14.1% | 6     | 0.5% |      |
| 文化・学習              | 1 人権と平和の尊重        | 問4-9                           | 性別や年齢等による不利益がある                                | 42          | 3.3%  | 129    | 10.2% | 540       | 42.6% | 394       | 31.1% | 139    | 11.0% | 23   | 1.8%  | 13.5%      | 42.1%  |       |       |       |       |       |      |      |
|                    |                   | 問4-10                          | 平和が大切である                                       | 811         | 64.0% | 333    | 26.3% | 100       | 7.9%  | 4         | 0.3%  | 4      | 0.3%  | 15   | 1.2%  | 90.3%      | 0.6%   |       |       |       |       |       |      |      |
|                    | 2 男女共同参画の拡大       | 問4-11                          | 市政や社会で女性の意見が反映されている                            | 27          | 2.1%  | 282    | 22.3% | 799       | 63.1% | 114       | 9.0%  | 21     | 1.7%  | 24   | 1.9%  | 24.4%      | 10.7%  |       |       |       |       |       |      |      |
|                    | 3 国際化と都市間交流の推進    |                                | （設定なし）   |             |       |        |       |           |       |           |       |        |       |      |       |            |        |       |       |       |       |       |      |      |
|                    | 4 生涯にわたる学習活動の推進   |                                | （設定なし）   |             |       |        |       |           |       |           |       |        |       |      |       |            |        |       |       |       |       |       |      |      |
|                    | 5 文化・芸術活動の支援      | 問5-9                           | あなたは、市内にある史跡などの歴史文化遺産を知っていますか？                 |             |       |        |       |           |       |           |       |        |       |      |       |            |        |       | 928   | 73.2% | 325   | 25.7% | 14   | 1.1% |
|                    |                   | 問5-10                          | あなたは、文化財を守るためのボランティア活動に参加したいですか？               |             |       |        |       |           |       |           |       |        |       |      |       |            |        |       | 389   | 30.7% | 850   | 67.1% | 28   | 2.2% |
|                    | 6 スポーツ活動の支援       |                                | （設定なし）   |             |       |        |       |           |       |           |       |        |       |      |       |            |        |       |       |       |       |       |      |      |
|                    | 7 学校教育の充実         |                                | （設定なし）   |             |       |        |       |           |       |           |       |        |       |      |       |            |        |       |       |       |       |       |      |      |
| 8 青少年の健全育成         |                   | （設定なし）                         |  |             |       |        |       |           |       |           |       |        |       |      |       |            |        |       |       |       |       |       |      |      |
| 9 市民との協働体性の構築      | 問4-12             | 市政全般に関して、協働によるまちづくりが進んでいる      | 26   | 2.1%        | 284   | 22.4%  | 790   | 62.4%     | 115   | 9.1%      | 23    | 1.8%   | 29    | 2.3% | 24.5% | 10.9%      |        |       |       |       |       |       |      |      |
|                    | 問5-11             | あなたは、「協働」という言葉を知っていますか？        |  |             |       |        |       |           |       |           |       |        |       |      |       |            |        | 689   | 54.4% | 567   | 44.8% | 11    | 0.9% |      |
| 都市基盤・産業            | 1 計画的なまちづくりの推進    | 問4-14                          | まちなみや景観の整備・保全が進んでいる                            | 93          | 7.3%  | 563    | 44.4% | 448       | 35.4% | 119       | 9.4%  | 25     | 2.0%  | 19   | 1.5%  | 51.8%      | 11.4%  |       |       |       |       |       |      |      |
|                    |                   | 問4-13                          | 計画的な土地利用の推進に関し、市民と市の協働によるまちづくりに満足している          | 27          | 2.1%  | 266    | 21.0% | 751       | 59.3% | 157       | 12.4% | 42     | 3.3%  | 24   | 1.9%  | 23.1%      | 15.7%  |       |       |       |       |       |      |      |
|                    | 2 まちの拠点整備         | 問4-15                          | けやき並木周辺のにぎわいに満足している                            | 164         | 12.9% | 525    | 41.4% | 324       | 25.6% | 185       | 14.6% | 52     | 4.1%  | 17   | 1.3%  | 54.4%      | 18.7%  |       |       |       |       |       |      |      |
|                    | 3 公共交通の利便性の向上     | 問4-16                          | 公共交通機関が利用しやすい                                  | 199         | 15.7% | 616    | 48.6% | 264       | 20.8% | 133       | 10.5% | 42     | 3.3%  | 13   | 1.0%  | 64.3%      | 13.8%  |       |       |       |       |       |      |      |
|                    | 4 社会基盤の保全・整備      |                                | （設定なし）   |             |       |        |       |           |       |           |       |        |       |      |       |            |        |       |       |       |       |       |      |      |
|                    | 5 商工業の振興          | 問5-12                          | あなたは、この1年間に消費者トラブルに遭ったことがありますか？                |             |       |        |       |           |       |           |       |        |       |      |       |            |        |       | 53    | 4.2%  | 1,207 | 95.3% | 7    | 0.6% |
| 6 都市農業の育成          | 問5-13             | あなたは、米や野菜を作るなど農業を体験したことがありますか？ |  |             |       |        |       |           |       |           |       |        |       |      |       |            |        | 559   | 44.1% | 703   | 55.5% | 5     | 0.4% |      |
| 行財政運営              | 1 市民の参画意欲を高める市政運営 | 問4-17                          | 市政情報が容易に入手できない                                 | 53          | 4.2%  | 168    | 13.3% | 591       | 46.6% | 343       | 27.1% | 94     | 7.4%  | 18   | 1.4%  | 17.4%      | 34.5%  |       |       |       |       |       |      |      |
|                    |                   | 問4-18                          | 市民の意見を聴く体制が整備されていない                            | 55          | 4.3%  | 180    | 14.2% | 699       | 55.2% | 252       | 19.9% | 63     | 5.0%  | 18   | 1.4%  | 18.5%      | 24.9%  |       |       |       |       |       |      |      |
|                    |                   | 問5-14                          | あなたは、日頃から「広報ふちゅう」を読んでいますか？                     |             |       |        |       |           |       |           |       |        |       |      |       |            |        |       | 858   | 67.7% | 402   | 31.7% | 7    | 0.6% |
|                    | 2 経営的な視点に立った市政運営  | 問5-1                           | あなたは、市の行政運営の指針となる「府中市総合計画」を知っていますか？            |             |       |        |       |           |       |           |       |        |       |      |       |            |        |       | 290   | 22.9% | 955   | 75.4% | 22   | 1.7% |
| 3 継続的かつ安定的な市政運営    |                   | （設定なし）                         |  |             |       |        |       |           |       |           |       |        |       |      |       |            |        |       |       |       |       |       |      |      |
| 4 健全財政による持続可能な市政運営 |                   | （設定なし）                         |  |             |       |        |       |           |       |           |       |        |       |      |       |            |        |       |       |       |       |       |      |      |

(8) 回答者の性別及び年齢等：データ集計結果

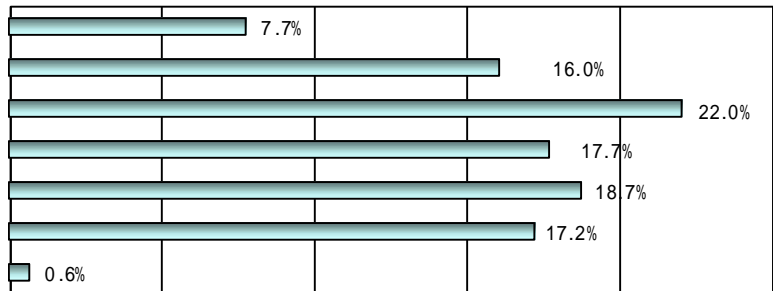
ア 性別

| 項目    | 回答数   | 割合 (%) |
|-------|-------|--------|
| 1 男性  | 532   | 42.0%  |
| 2 女性  | 732   | 57.8%  |
| - 無回答 | 3     | 0.2%   |
| 合計    | 1,267 | 100.0% |



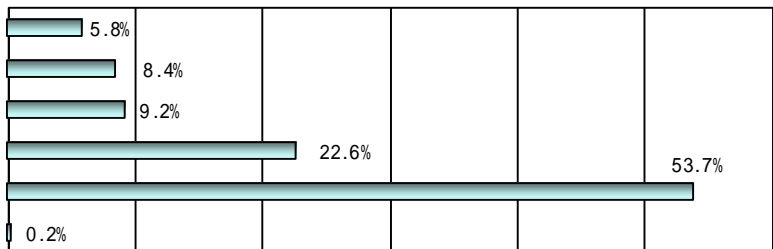
イ 年齢

| 項目       | 回答数   | 割合 (%) |
|----------|-------|--------|
| 1 20～29歳 | 98    | 7.7%   |
| 2 30～39歳 | 203   | 16.0%  |
| 3 40～49歳 | 279   | 22.0%  |
| 4 50～59歳 | 224   | 17.7%  |
| 5 60～69歳 | 237   | 18.7%  |
| 6 70歳以上  | 218   | 17.2%  |
| - 無回答    | 8     | 0.6%   |
| 合計       | 1,267 | 100.0% |



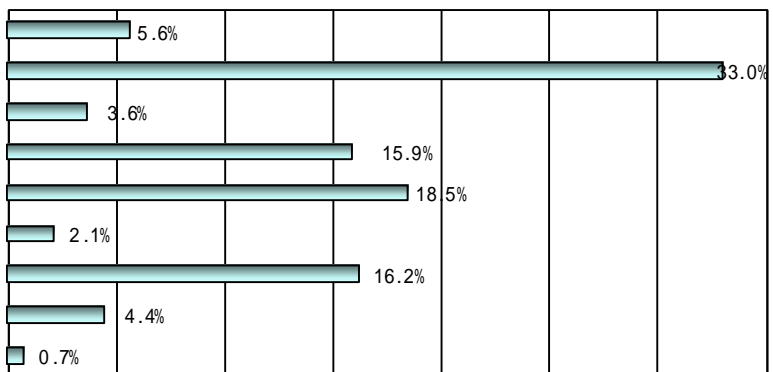
ウ 府中市への居住年数

| 項目            | 回答数   | 割合 (%) |
|---------------|-------|--------|
| 1 2年未満        | 74    | 5.8%   |
| 2 2年以上～5年未満   | 107   | 8.4%   |
| 3 5年以上～10年未満  | 116   | 9.2%   |
| 4 10年以上～20年未満 | 286   | 22.6%  |
| 5 20年以上       | 681   | 53.7%  |
| - 無回答         | 3     | 0.2%   |
| 合計            | 1,267 | 100.0% |



エ 職業

| 項目               | 回答数   | 割合 (%) |
|------------------|-------|--------|
| 1 自営業            | 71    | 5.6%   |
| 2 会社員            | 418   | 33.0%  |
| 3 公務員            | 46    | 3.6%   |
| 4 パート・アルバイト・派遣社員 | 201   | 15.9%  |
| 5 専業主婦・専業主夫      | 234   | 18.5%  |
| 6 学生             | 27    | 2.1%   |
| 7 無職             | 205   | 16.2%  |
| 8 その他            | 56    | 4.4%   |
| - 無回答            | 9     | 0.7%   |
| 合計               | 1,267 | 100.0% |



# 才 町名

| 項目 |      | 回答数   | 割合 (%) |
|----|------|-------|--------|
| 1  | 多磨町  | 17    | 1.3%   |
| 2  | 朝日町  | 21    | 1.7%   |
| 3  | 紅葉丘  | 51    | 4.0%   |
| 4  | 白糸台  | 87    | 6.9%   |
| 5  | 押立町  | 53    | 4.2%   |
| 6  | 小柳町  | 45    | 3.6%   |
| 7  | 若松町  | 70    | 5.5%   |
| 8  | 浅間町  | 38    | 3.0%   |
| 9  | 天神町  | 38    | 3.0%   |
| 10 | 新町   | 51    | 4.0%   |
| 11 | 幸町   | 14    | 1.1%   |
| 12 | 府中町  | 39    | 3.1%   |
| 13 | 緑町   | 38    | 3.0%   |
| 14 | 宮町   | 24    | 1.9%   |
| 15 | 八幡町  | 28    | 2.2%   |
| 16 | 清水が丘 | 27    | 2.1%   |
| 17 | 日吉町  | 0     | 0.0%   |
| 18 | 是政   | 61    | 4.8%   |
| 19 | 矢崎町  | 10    | 0.8%   |
| 20 | 南町   | 47    | 3.7%   |
| 21 | 本町   | 28    | 2.2%   |
| 22 | 片町   | 10    | 0.8%   |
| 23 | 宮西町  | 24    | 1.9%   |
| 24 | 寿町   | 12    | 0.9%   |
| 25 | 日鋼町  | 12    | 0.9%   |
| 26 | 晴見町  | 29    | 2.3%   |
| 27 | 栄町   | 34    | 2.7%   |
| 28 | 武蔵台  | 33    | 2.6%   |
| 29 | 北山町  | 25    | 2.0%   |
| 30 | 西原町  | 21    | 1.7%   |
| 31 | 東芝町  | 10    | 0.8%   |
| 32 | 美好町  | 39    | 3.1%   |
| 33 | 分梅町  | 31    | 2.4%   |
| 34 | 住吉町  | 53    | 4.2%   |
| 35 | 四谷   | 59    | 4.7%   |
| 36 | 日新町  | 10    | 0.8%   |
| 37 | 本宿町  | 37    | 2.9%   |
| 38 | 西府町  | 24    | 1.9%   |
| -  | 無回答  | 17    | 1.3%   |
| 合計 |      | 1,267 | 100.0% |

## 力 世帯人数

| 項目 |       | 回答数   | 割合 (%) |
|----|-------|-------|--------|
| 1  | 1人    | 169   | 13.3%  |
| 2  | 2人    | 364   | 28.7%  |
| 3  | 3人    | 326   | 25.7%  |
| 4  | 4人    | 269   | 21.2%  |
| 5  | 5人    | 88    | 6.9%   |
| 6  | 6人    | 28    | 2.2%   |
| 7  | 7人    | 9     | 0.7%   |
| 8  | 8人    | 1     | 0.1%   |
| 9  | 9人    | 0     | 0.0%   |
| 10 | 10人以上 | 0     | 0.0%   |
| -  | 無回答   | 13    | 1.0%   |
| 合計 |       | 1,267 | 100.0% |