

府中駅周辺施設の再編に関する市民アンケート 調査結果

《参考資料》

【アンケート実施方法別回答状況】

問1-1 公共施設マネジメントの各方策について

①郵送方式の回答状況

選択内容		回答者数 (割合)				
		ア	イ	ウ	エ	無回答
総量 圧縮	現在ある施設の統廃合や機能の複合化・ 共用化によって施設の総量を減らす	164 53.4%	93 30.3%	38 12.4%	4 1.3%	8 2.6%
広域 連携	近隣自治体と共同で施設を建設・運営する	95 30.9%	132 43.0%	54 17.6%	16 5.2%	10 3.3%
公民 連携	施設の更新や管理運営に民間のノウハウや 資金を活用する	145 47.2%	121 39.4%	23 7.5%	9 2.9%	9 2.9%
地域へ の移管	地域に密着した施設は、地域住民等が所有 し、維持管理を行う	43 14.1%	107 35.0%	119 38.9%	27 8.8%	10 3.3%
長寿 命化	建替ではなく、現在の施設を改修し、できる だけ長い間使用する	136 44.3%	118 38.4%	37 12.1%	7 2.3%	9 2.9%
売却・ 貸付	施設の一部や土地の売却・貸付によって収 入を得る	152 49.5%	115 37.5%	20 6.5%	13 4.2%	7 2.3%
水準引 き下げ	施設におけるサービス水準を全国的な水準 などを参考に引き下げる	59 19.2%	102 33.2%	102 33.2%	35 11.4%	9 2.9%
料金引 き上げ	使用料を徴収できる施設では、使用料を引き 上げる	74 24.1%	105 34.2%	89 29.0%	30 9.8%	9 2.9%

回答者数【郵送】307

②web方式の回答状況

選択内容		回答者数 (割合)				
		ア	イ	ウ	エ	無回答
総量 圧縮	現在ある施設の統廃合や機能の複合化・ 共用化によって施設の総量を減らす	214 41.0%	241 46.2%	50 9.6%	17 3.3%	0 (0.0%)
広域 連携	近隣自治体と共同で施設を建設・運営する	125 23.9%	257 49.2%	104 19.9%	36 6.9%	0 (0.0%)
公民 連携	施設の更新や管理運営に民間のノウハウや 資金を活用する	181 34.7%	278 53.3%	49 9.4%	14 2.7%	0 (0.0%)
地域へ の移管	地域に密着した施設は、地域住民等が所有 し、維持管理を行う	86 16.5%	231 44.3%	167 32.0%	38 7.3%	0 (0.0%)
長寿 命化	建替ではなく、現在の施設を改修し、できる だけ長い間使用する	152 29.1%	270 51.7%	80 15.3%	20 3.8%	0 (0.0%)
売却・ 貸付	施設の一部や土地の売却・貸付によって収 入を得る	161 30.8%	261 50.0%	87 16.7%	13 2.5%	0 (0.0%)
水準引 き下げ	施設におけるサービス水準を全国的な水準 などを参考に引き下げる	81 15.5%	201 38.5%	175 33.5%	65 12.5%	0 (0.0%)
料金引 き上げ	使用料を徴収できる施設では、使用料を引き 上げる	80 15.3%	209 40.0%	186 35.6%	47 9.0%	0 (0.0%)

回答者数【web】522

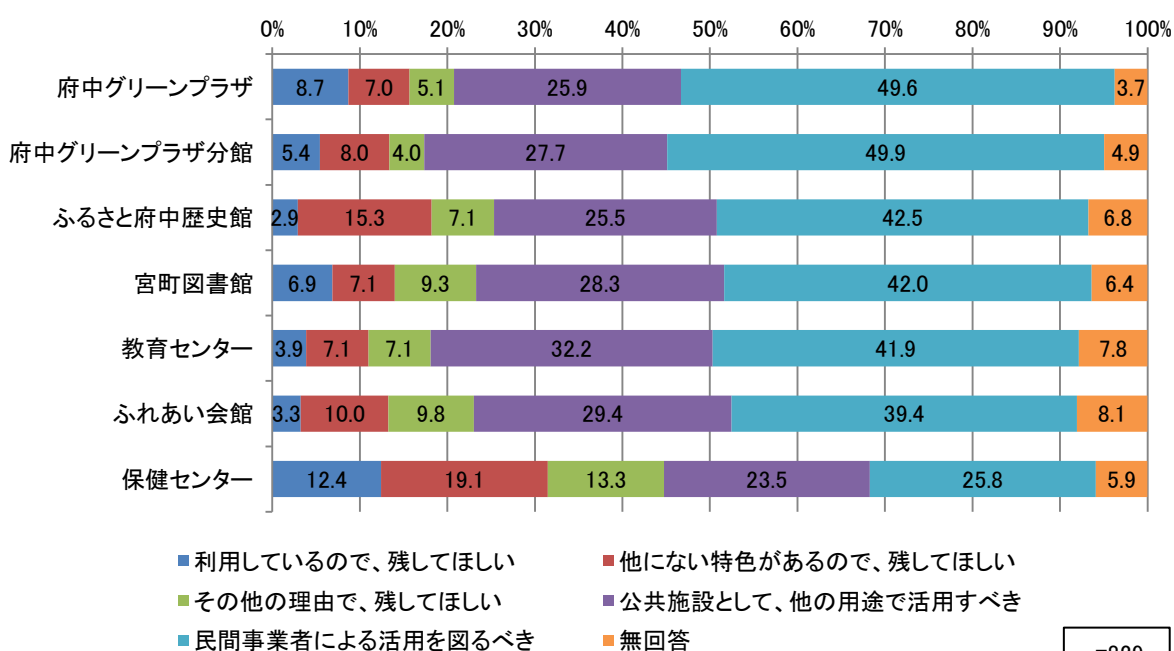
【検討内容ごとの回答状況】

問2 各施設の今後の方向性について

①施設の廃止や機能の見直しを検討を行う施設

施設名	利用しているので、残して欲しい	他にない特色があるので、残して欲しい	その他の理由で、残して欲しい	公共施設として他の用途で活用すべき	民間事業者による活用を図るべき	無回答
府中グリーンプラザ	8.7%	7.0%	5.1%	25.9%	49.6%	3.7%
府中グリーンプラザ分館	5.4%	8.0%	4.0%	27.7%	49.9%	4.9%
ふるさと府中歴史館	2.9%	15.3%	7.1%	25.5%	42.5%	6.8%
宮町図書館	6.9%	7.1%	9.3%	28.3%	42.0%	6.4%
教育センター	3.9%	7.1%	7.1%	32.2%	41.9%	7.8%
ふれあい会館	3.3%	10.0%	9.8%	29.4%	39.4%	8.1%
保健センター	12.4%	19.1%	13.3%	23.5%	25.8%	5.9%

回答者数【合計】829（内訳：郵送 307、web 522）

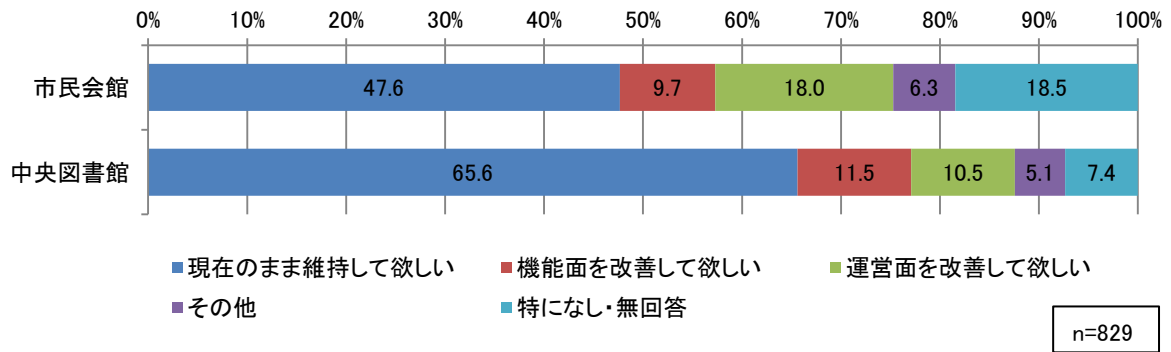


n=829

②運営の見直しの検討を行う施設

施設名	現在のまま維持して欲しい	機能面を改善して欲しい	運営面を改善して欲しい	その他	無回答
市民会館	47.6%	9.7%	18.0%	6.3%	18.5%
中央図書館	65.6%	11.5%	10.5%	5.1%	7.4%

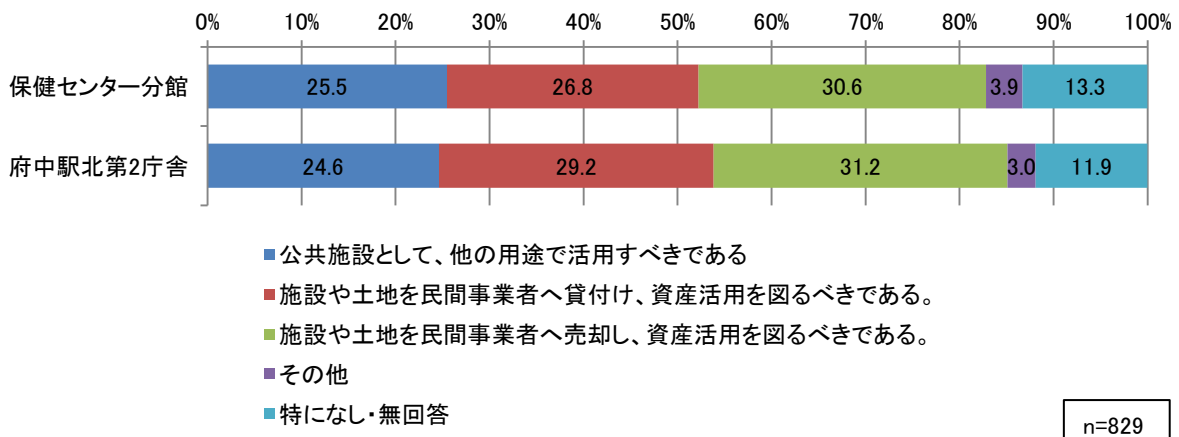
回答者数【合計】829（内訳：郵送 307、web



③活用方法の検討を行う施設

施設名	公共施設として、他の用途で活用すべきである	施設や土地を民間事業者へ貸付け、資産活用を図るべきである	施設や土地を民間事業者へ売却し、資産活用を図るべきである	その他	特になし・無回答
保健センター分館	25.5%	26.8%	30.6%	3.9%	13.3%
府中駅北第2庁舎	24.6%	29.2%	31.2%	3.0%	11.9%

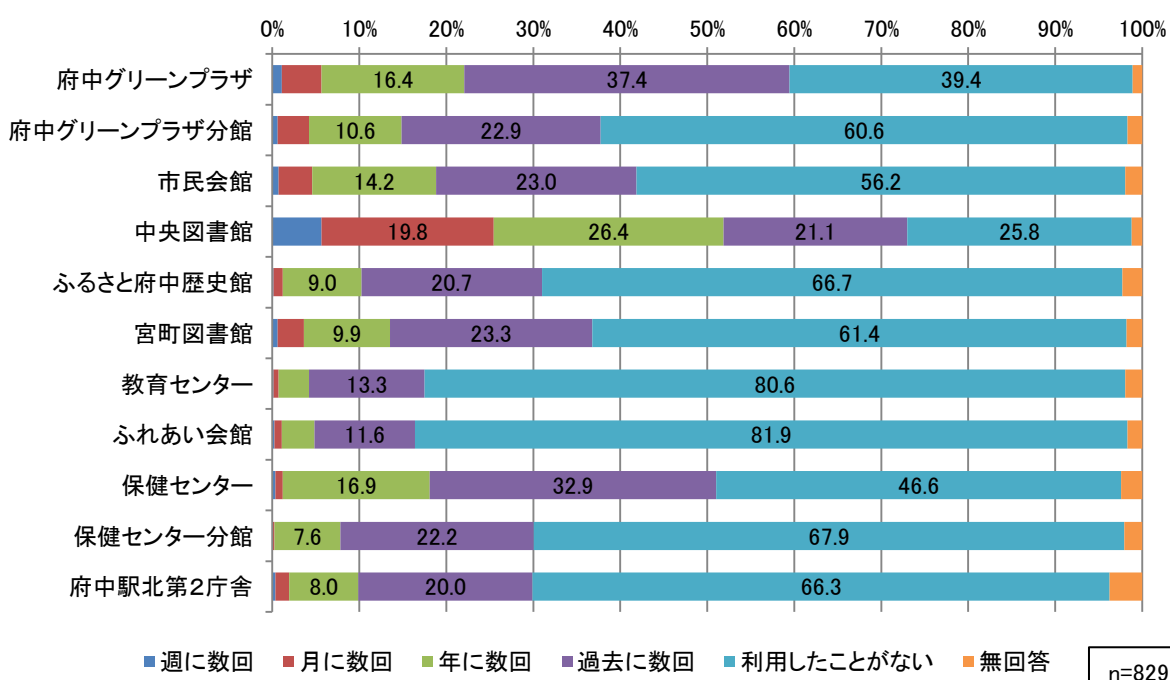
回答者数【合計】829（内訳：郵送 307、web 522）



問2 施設の使用頻度について

	週に数回	月に数回	年に数回	過去に数回	利用したことがない	無回答
府中グリーンプラザ	1.1%	4.6%	16.4%	37.4%	39.4%	1.1%
府中グリーンプラザ分館	0.6%	3.6%	10.6%	22.9%	60.6%	1.7%
市民会館	0.7%	3.9%	14.2%	23.0%	56.2%	1.9%
中央図書館	5.7%	19.8%	26.4%	21.1%	25.8%	1.2%
ふるさと府中歴史館	0.1%	1.1%	9.0%	20.7%	66.7%	2.3%
宮町図書館	0.6%	3.0%	9.9%	23.3%	61.4%	1.8%
教育センター	0.1%	0.6%	3.5%	13.3%	80.6%	1.9%
ふれあい会館	0.2%	0.8%	3.7%	11.6%	81.9%	1.7%
保健センター	0.4%	0.8%	16.9%	32.9%	46.6%	2.4%
保健センター分館	0.0%	0.2%	7.6%	22.2%	67.9%	2.1%
府中駅北第2庁舎	0.4%	1.6%	8.0%	20.0%	66.3%	3.7%

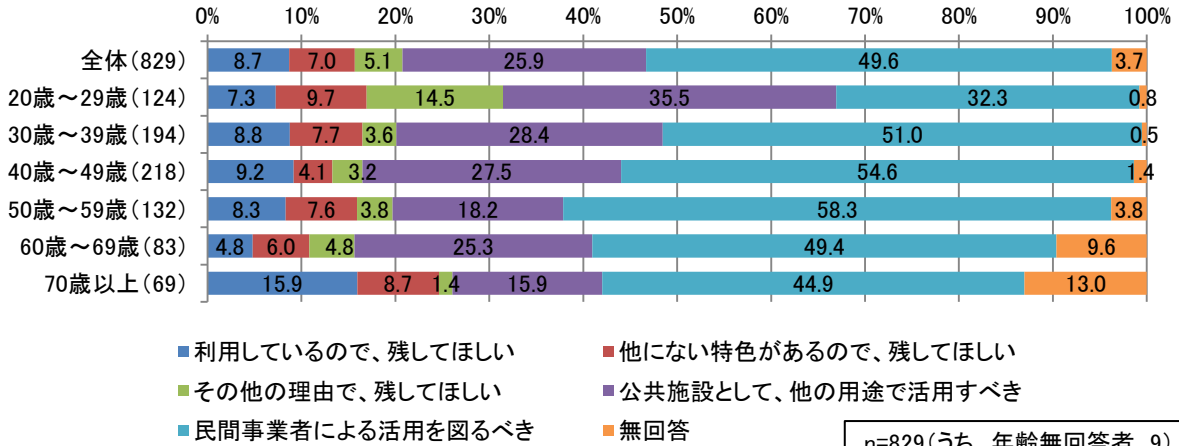
回答者数【合計】829（内訳：郵送 307、web



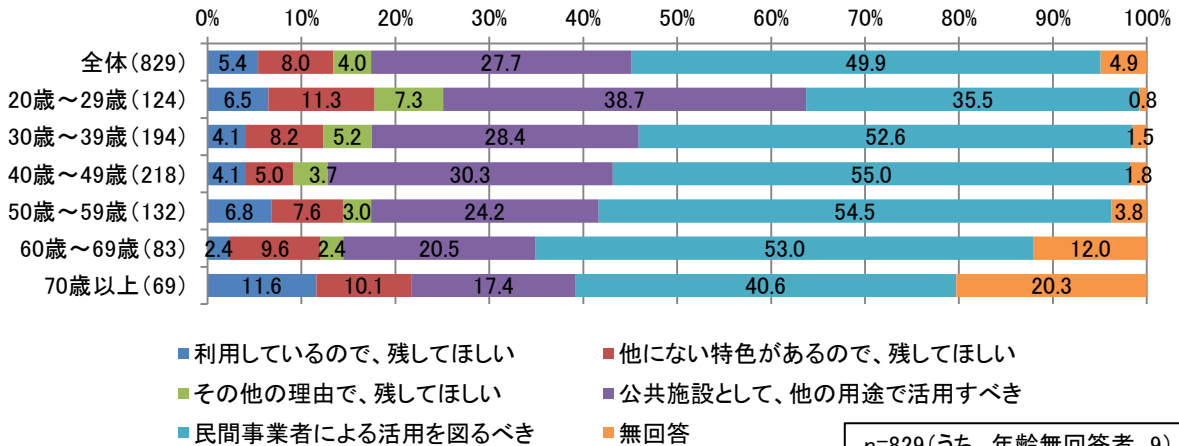
【年代別の回答状況】

問2 各施設の今後の方向性について

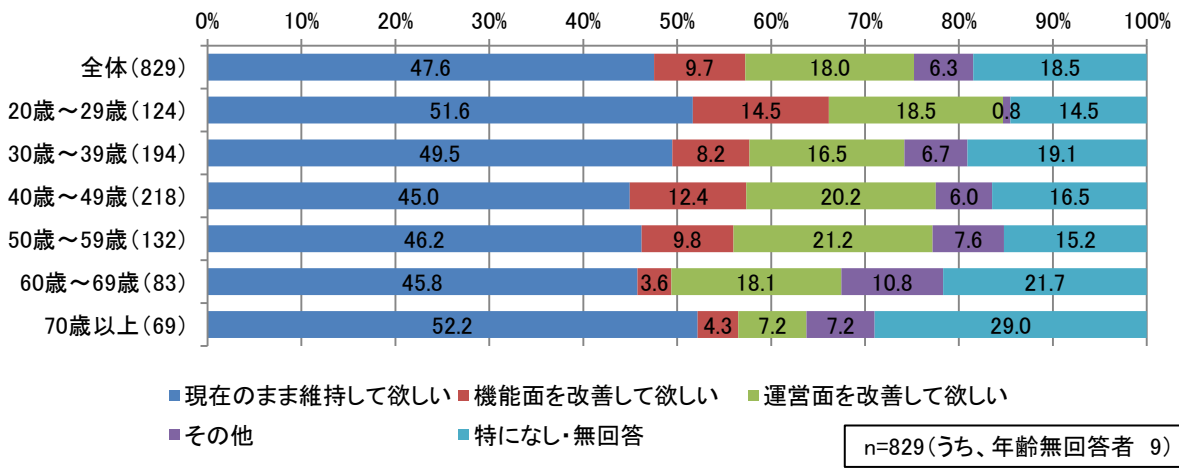
①府中グリーンプラザ



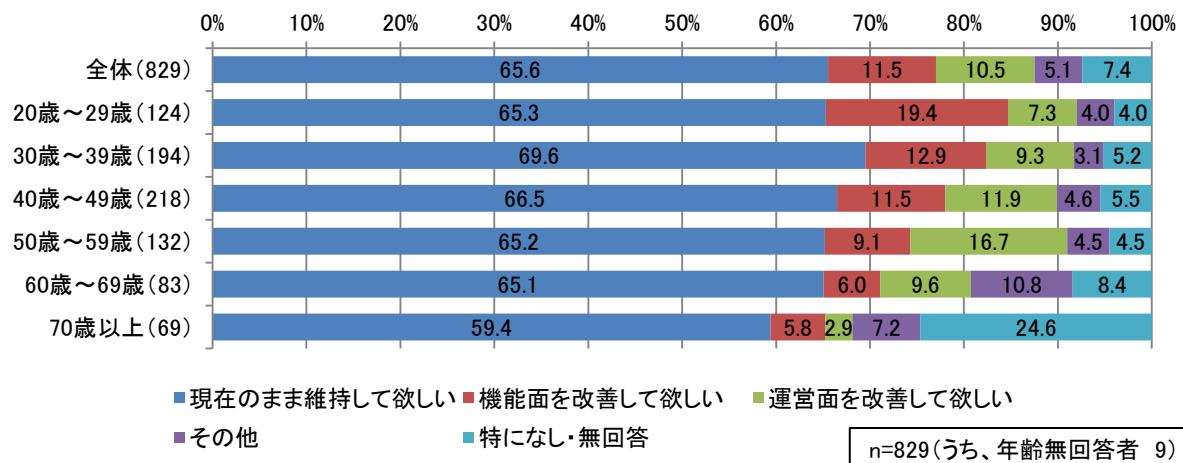
②府中グリーンプラザ分館



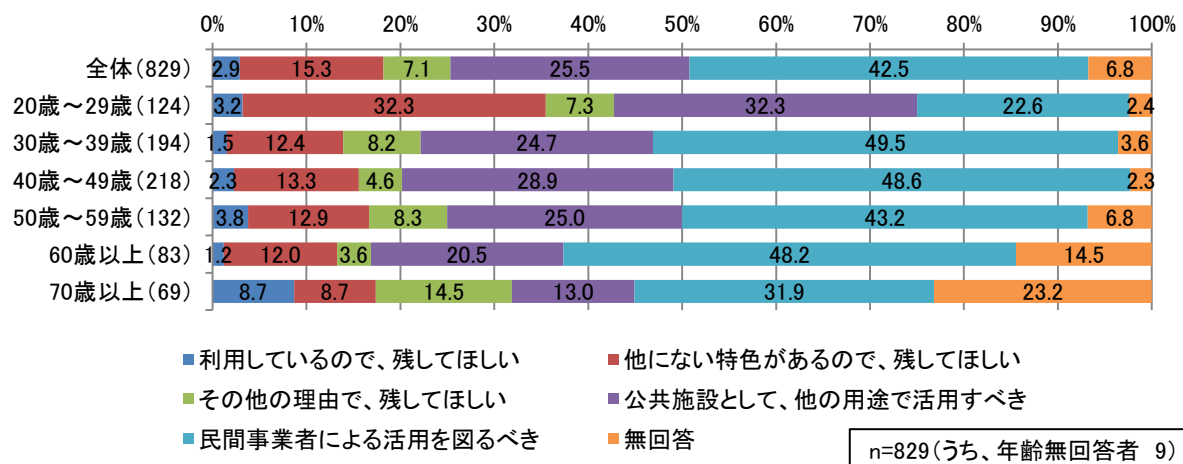
③市民会館



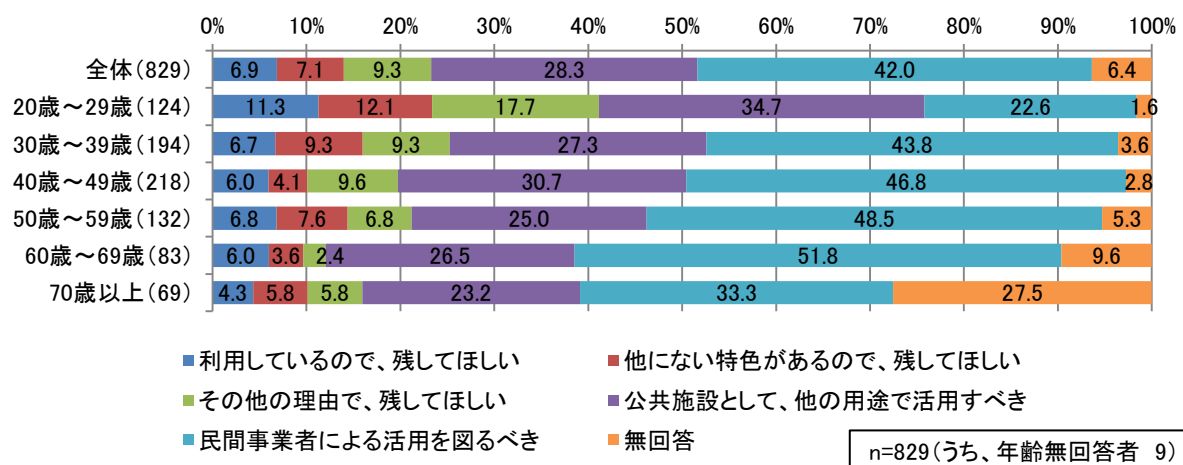
④中央図書館



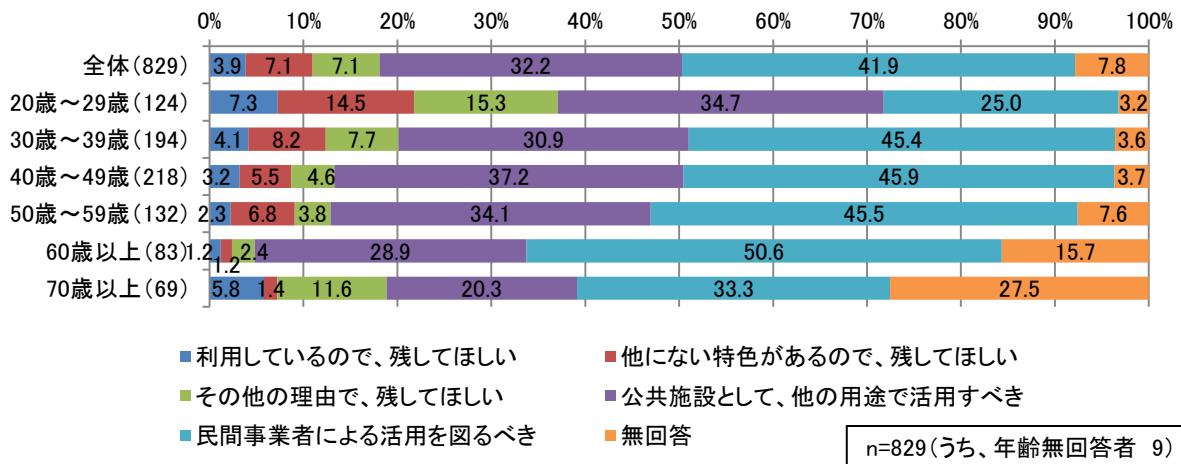
⑤ふるさと府中歴史館



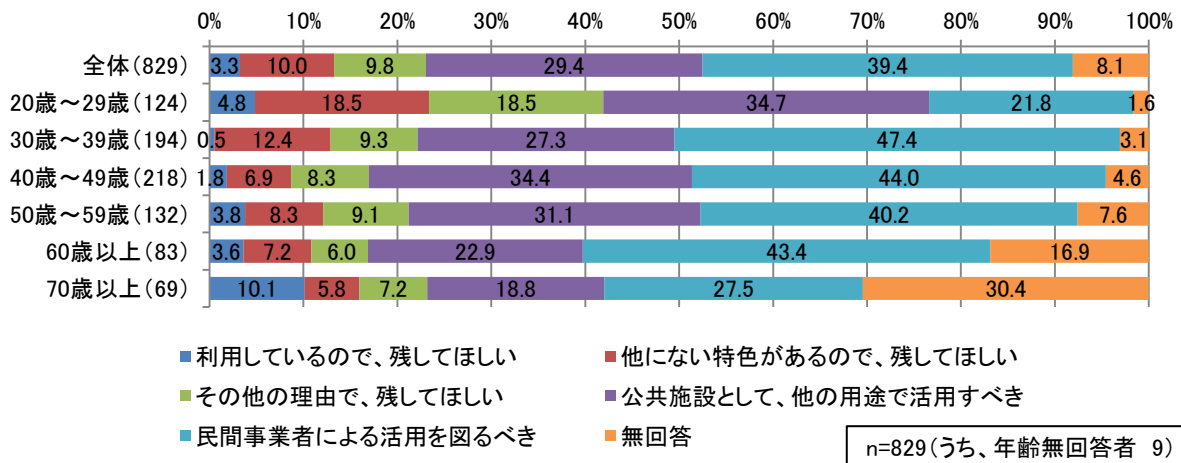
⑥宮町図書館



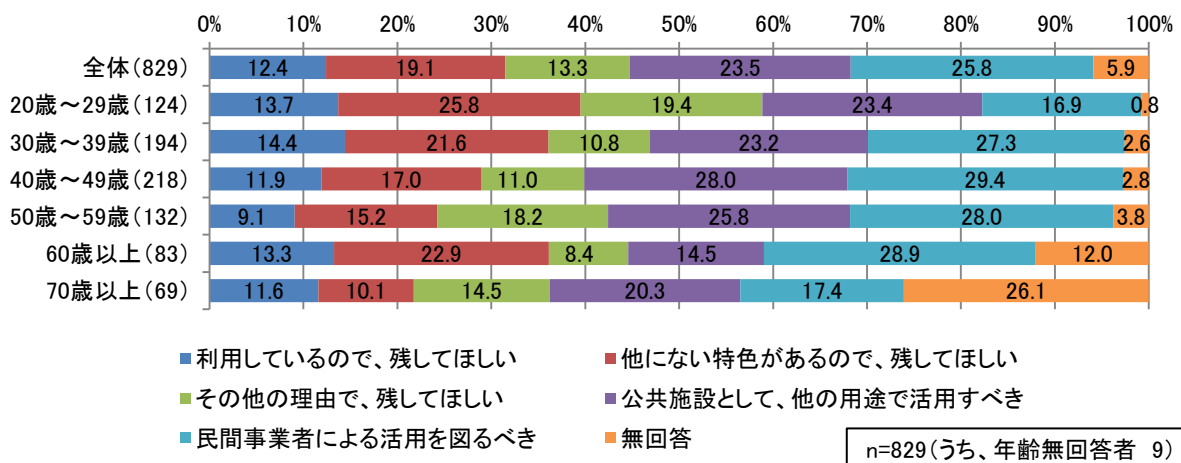
⑦教育センター



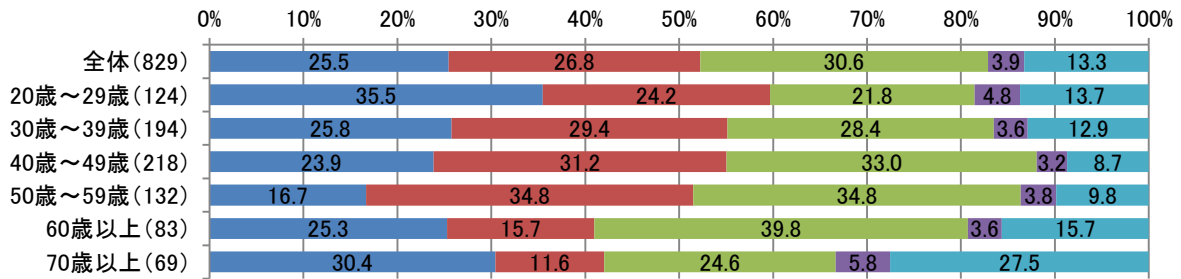
⑧ふれあい会館



⑨保健センター



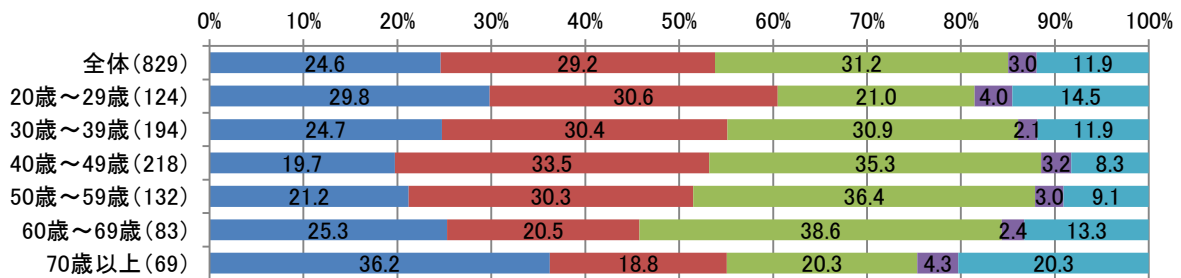
⑩保健センター分館



- 公共施設として、他の用途で活用すべきである
- 施設や土地を民間事業者へ貸付け、資産活用を図るべきである
- 施設や土地を民間事業者へ売却し、資産活用を図るべきである
- その他
- 特になし・無回答

n=829(うち、年齢無回答者 9)

⑪府中駅北第2庁舎

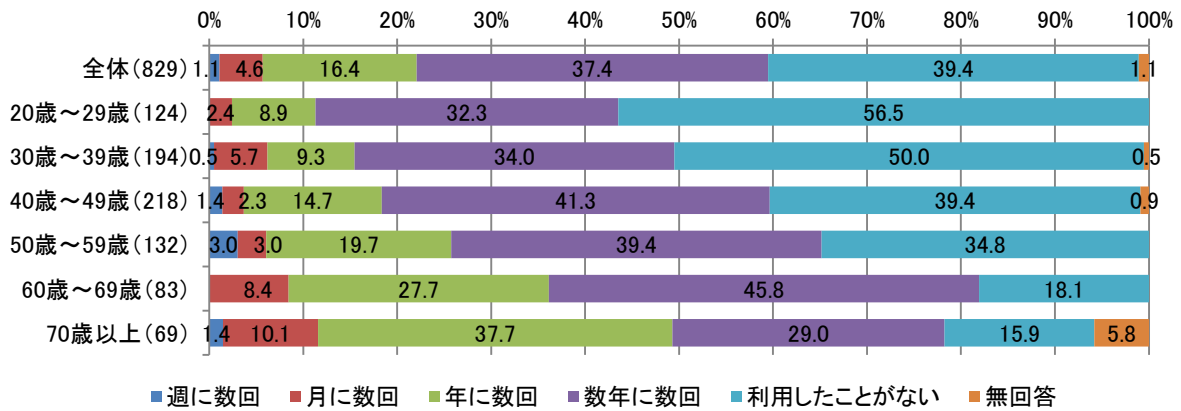


- 公共施設として、他の用途で活用すべきである
- 施設や土地を民間事業者へ貸付け、資産活用を図るべきである
- 施設や土地を民間事業者へ売却し、資産活用を図るべきである
- その他
- 特になし・無回答

n=829(うち、年齢無回答者 9)

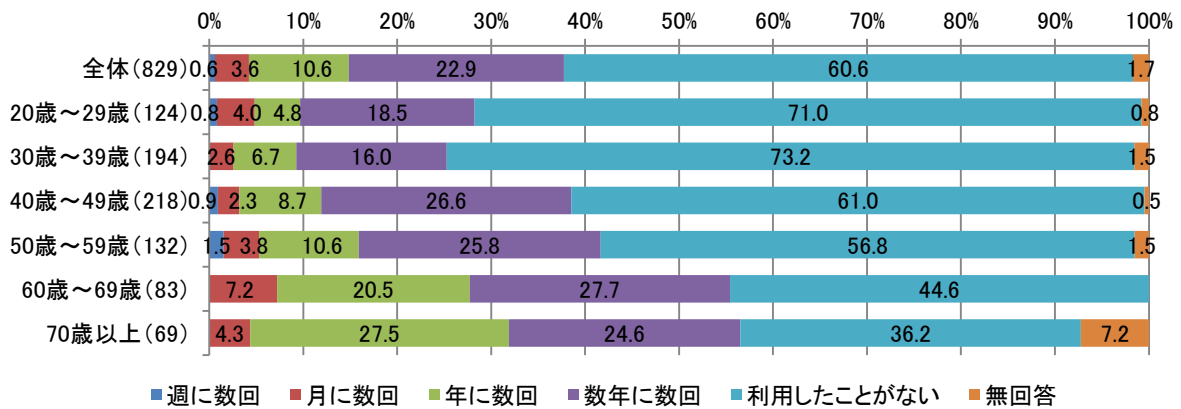
問2 施設の使用頻度について

①府中グリーンプラザ



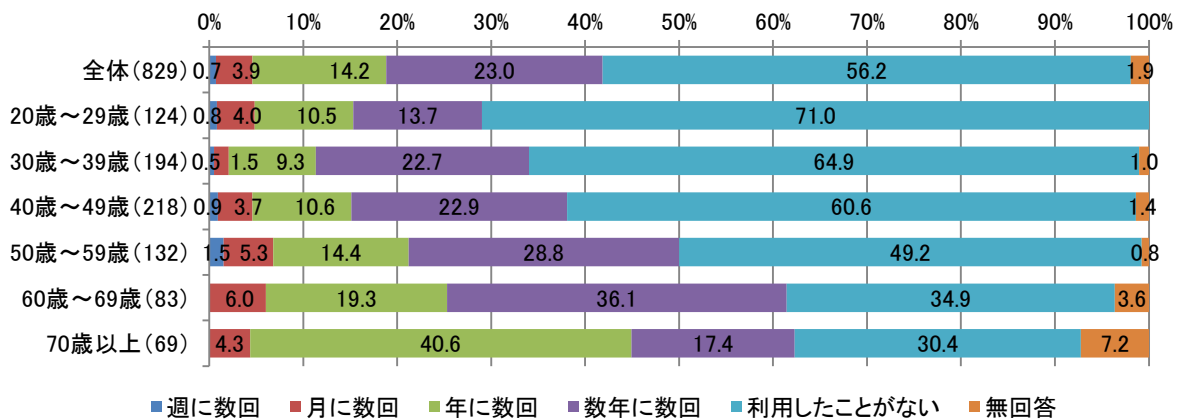
n=829(うち、年齢無回答者 9)

②府中グリーンプラザ分館



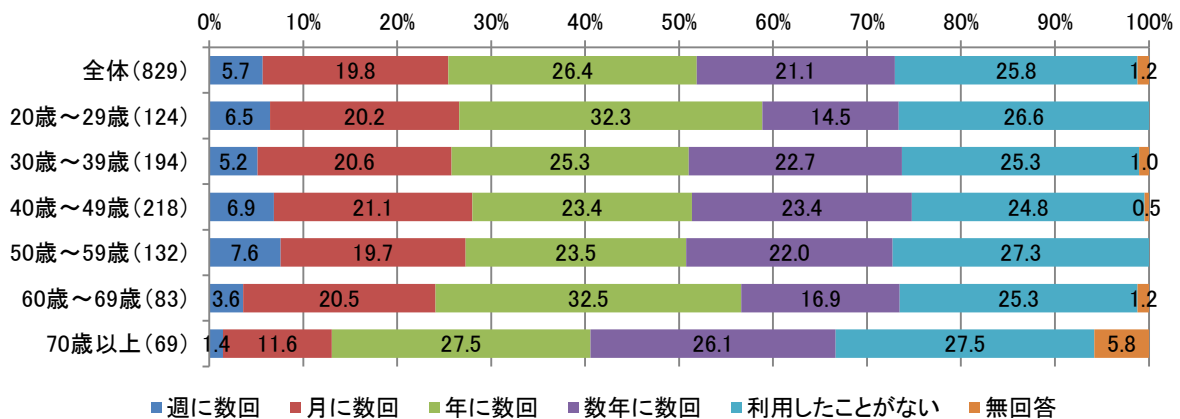
n=829(うち、年齢無回答者 9)

③市民会館



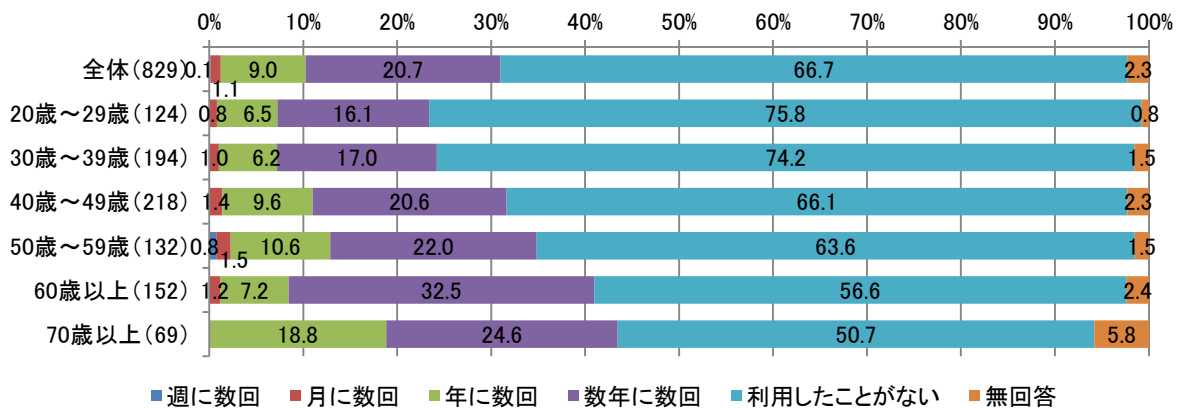
n=829(うち、年齢無回答者 9)

④中央図書館



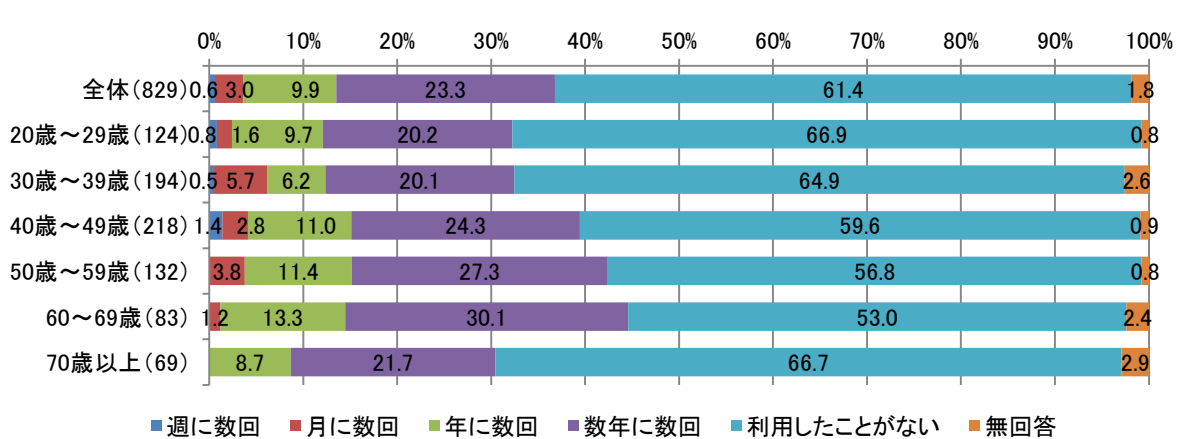
n=829(うち、年齢無回答者 9)

⑤ふるさと府中歴史館



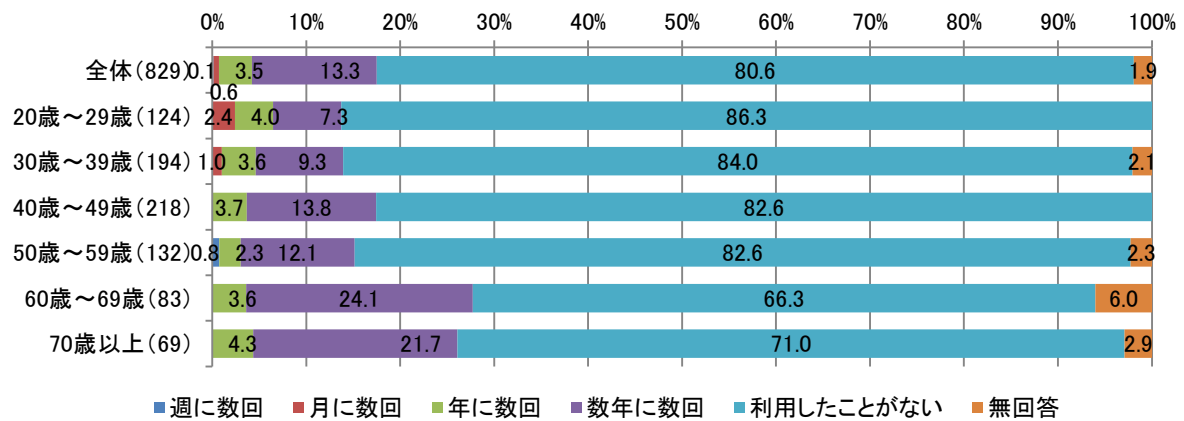
n=829(うち、年齢無回答者 9)

⑥宮町図書館



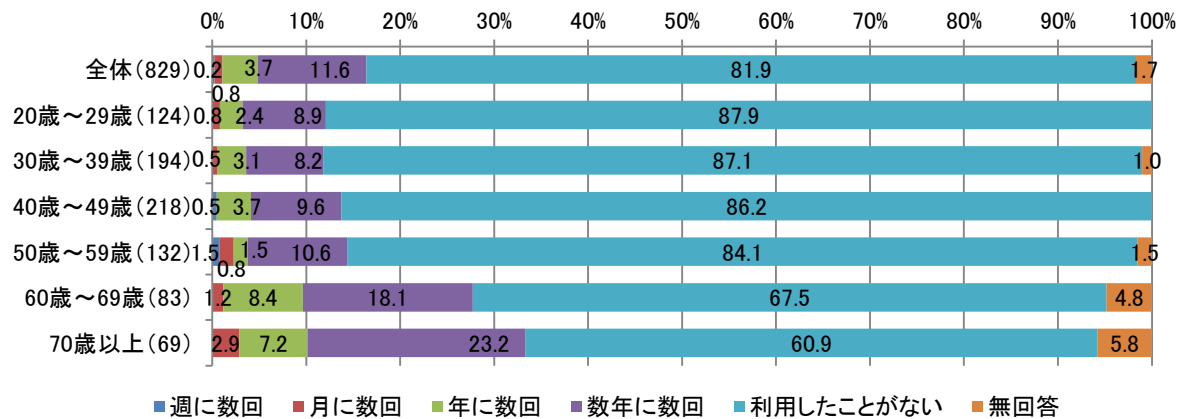
n=829(うち、年齢無回答者 9)

⑦教育センター



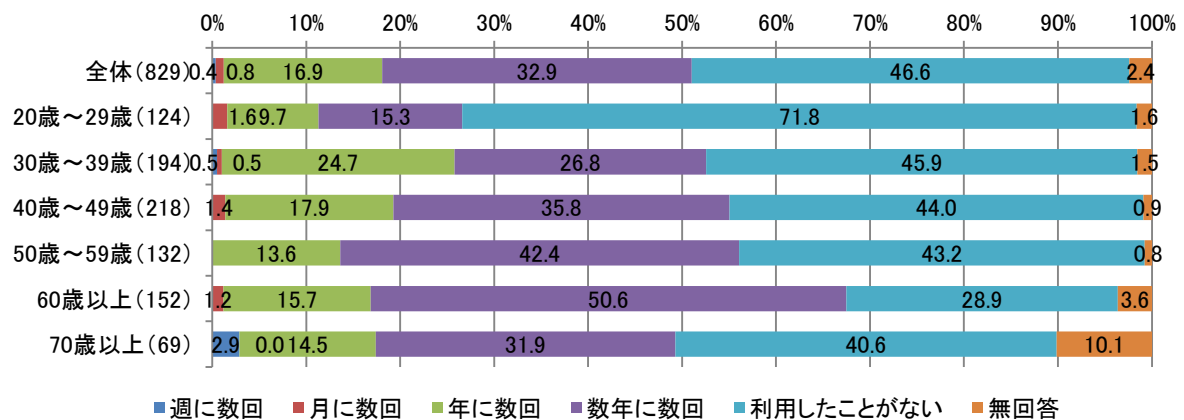
n=829(うち、年齢無回答者 9)

⑧ふれあい会館



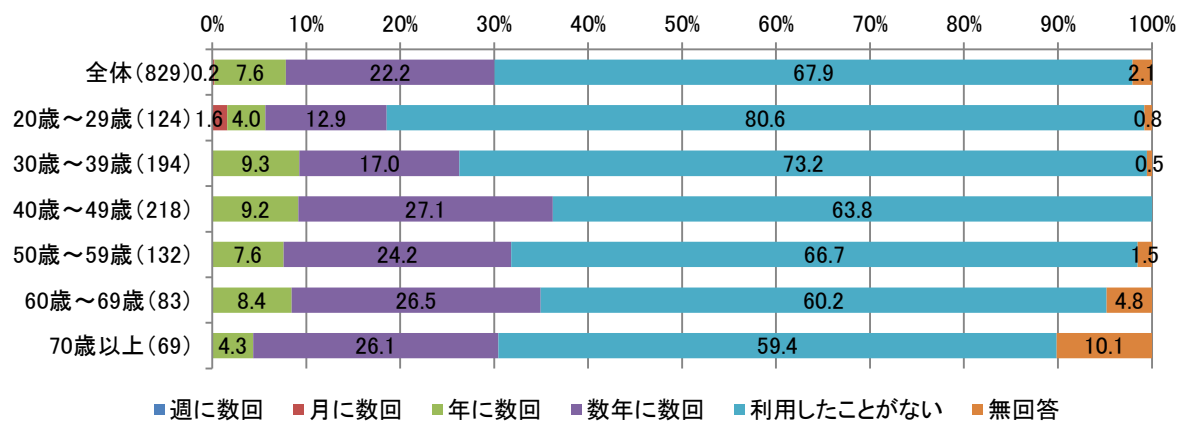
n=829(うち、年齢無回答者 9)

⑨保健センター



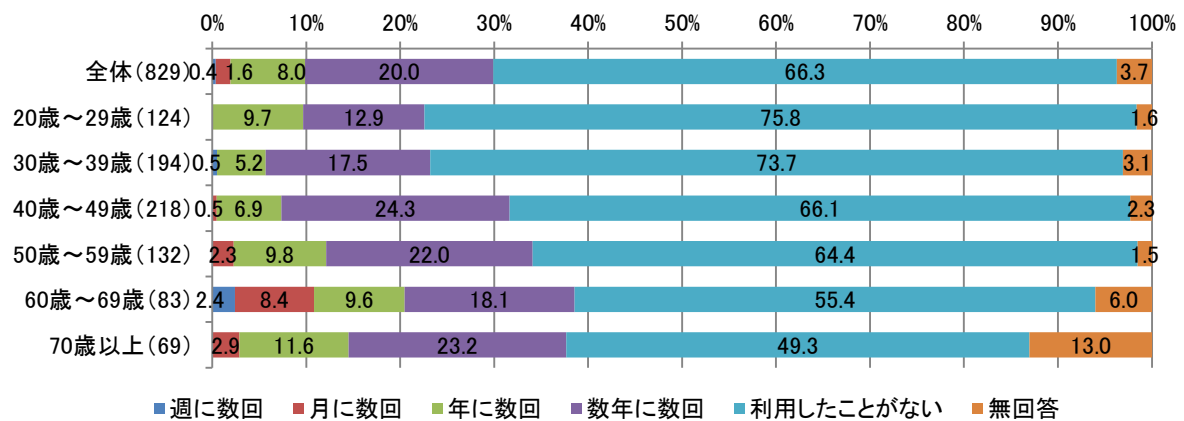
n=829(うち、年齢無回答者 9)

⑩保健センター分館



n=829(うち、年齢無回答者 9)

⑪府中駅北第2庁舎



n=829(うち、年齢無回答者 9)