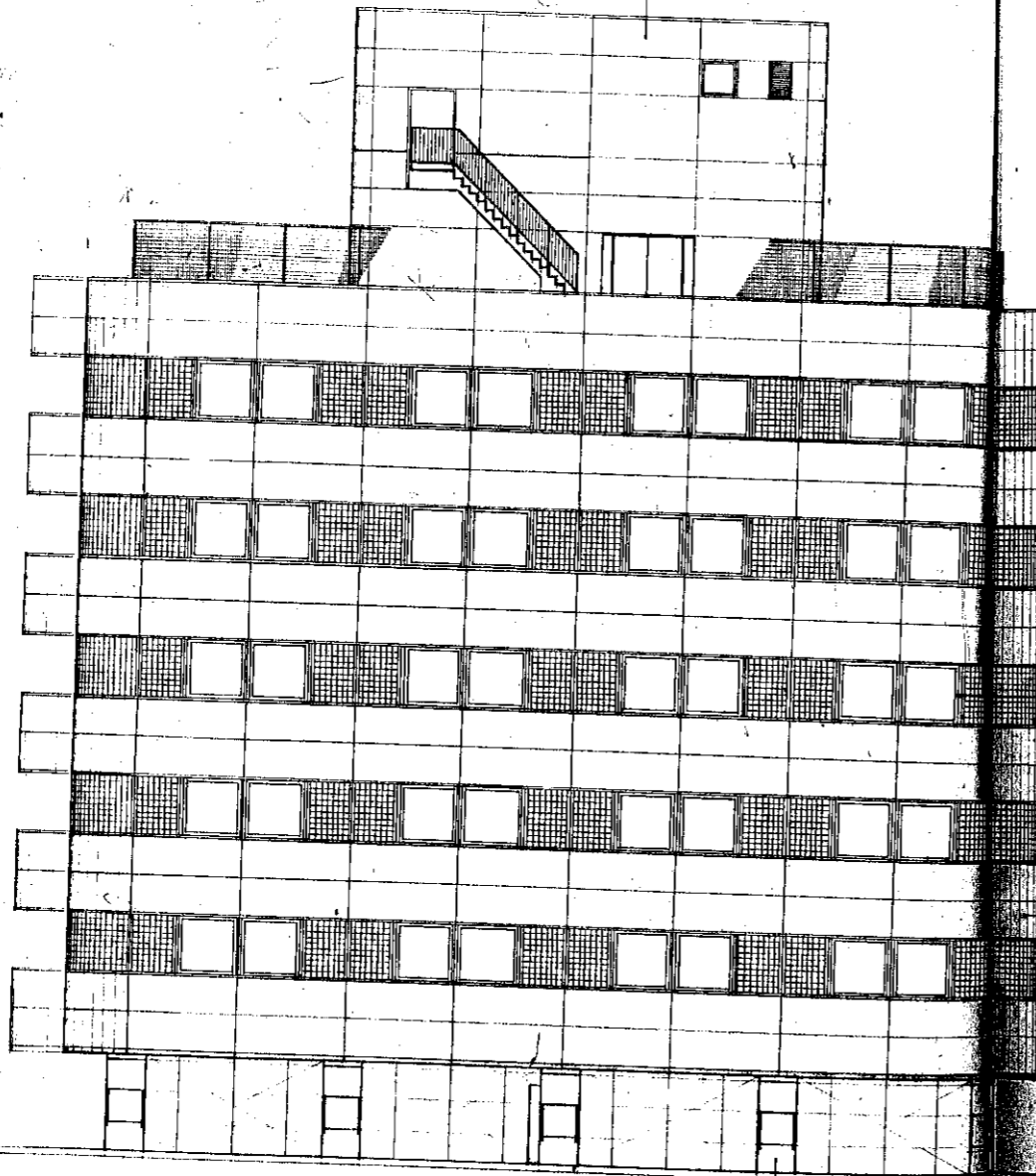


ふれあい会館  
立面図(1)

▽ GL+ 30.900

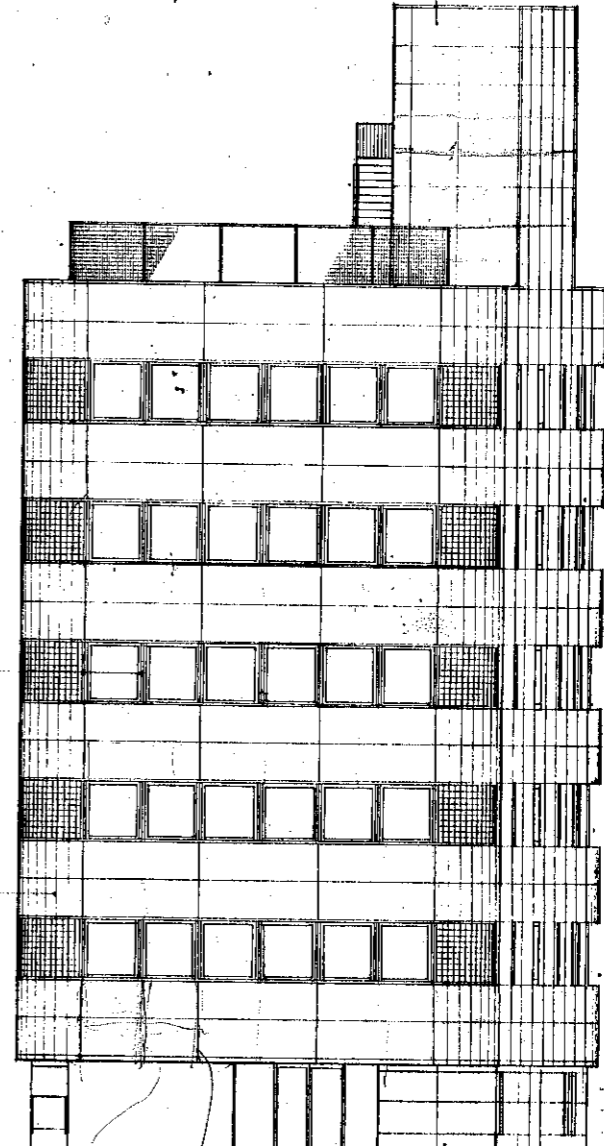
▽ GL+ 23.500



東立面図 1/100

▽ GL+ 30.900

▽ GL+ 23.500



北立面図 1/100

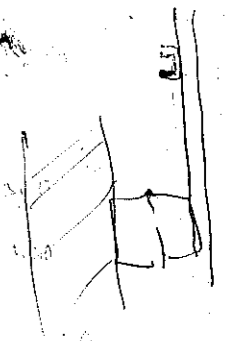
サッシ材: ガラスブロック付: アルミ-複層構造  
(7L-6)

外装: フッ素樹脂塗料仕上り

基礎: 原状地盤にコンクリート基礎

基礎: 原状地盤にコンクリート基礎

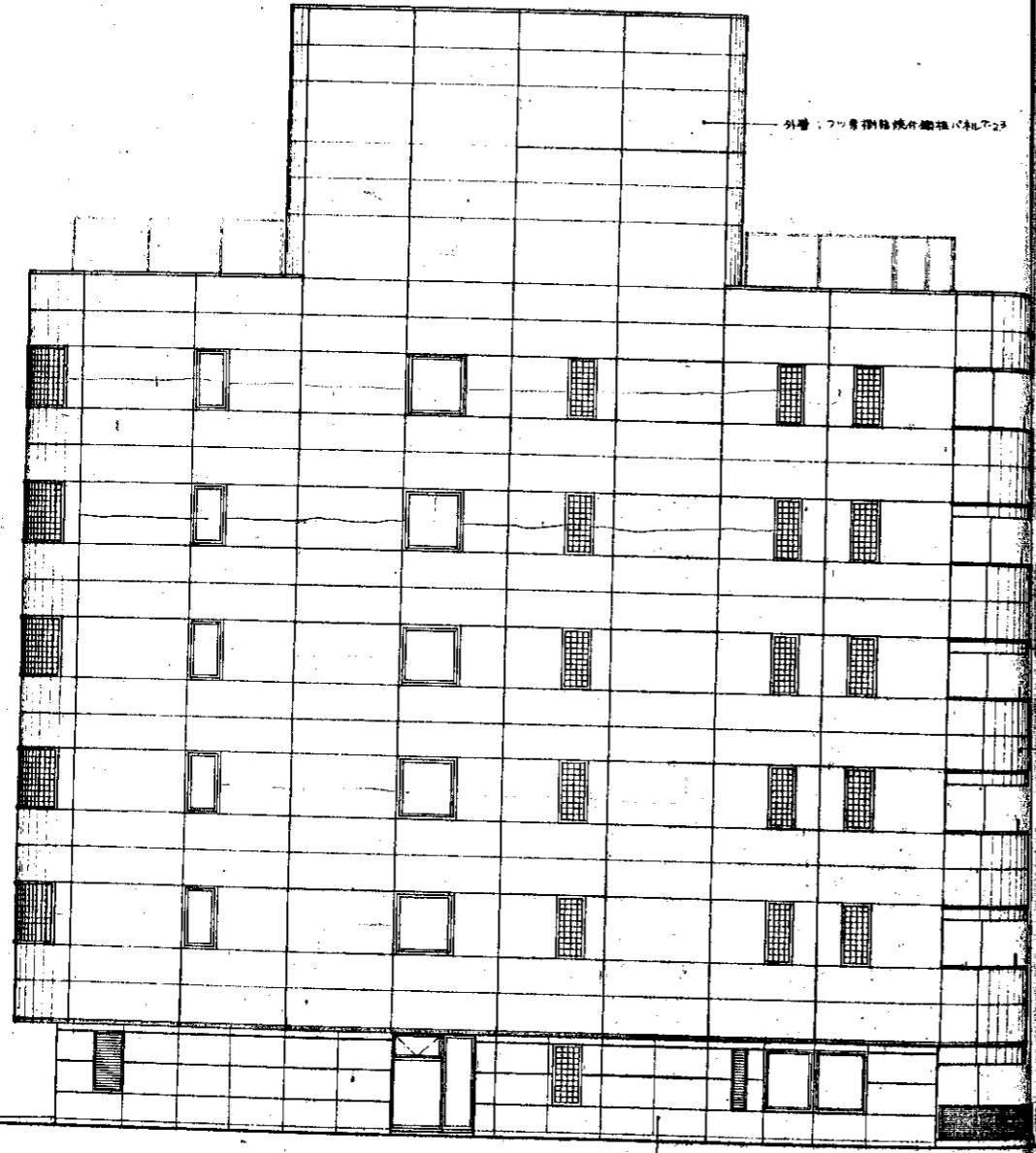
25m/m



ふれあい会館  
立面図(2)

▽ GL + 30.900

▽ GL + 23.500



外壁：フッ素樹脂塗料の珪藻土系サイディング

コンクリート仕上と隠付サッシ

外壁：フッ素樹脂塗料の珪藻土系サイディング

外壁：珪藻土系珪藻土系サイディング

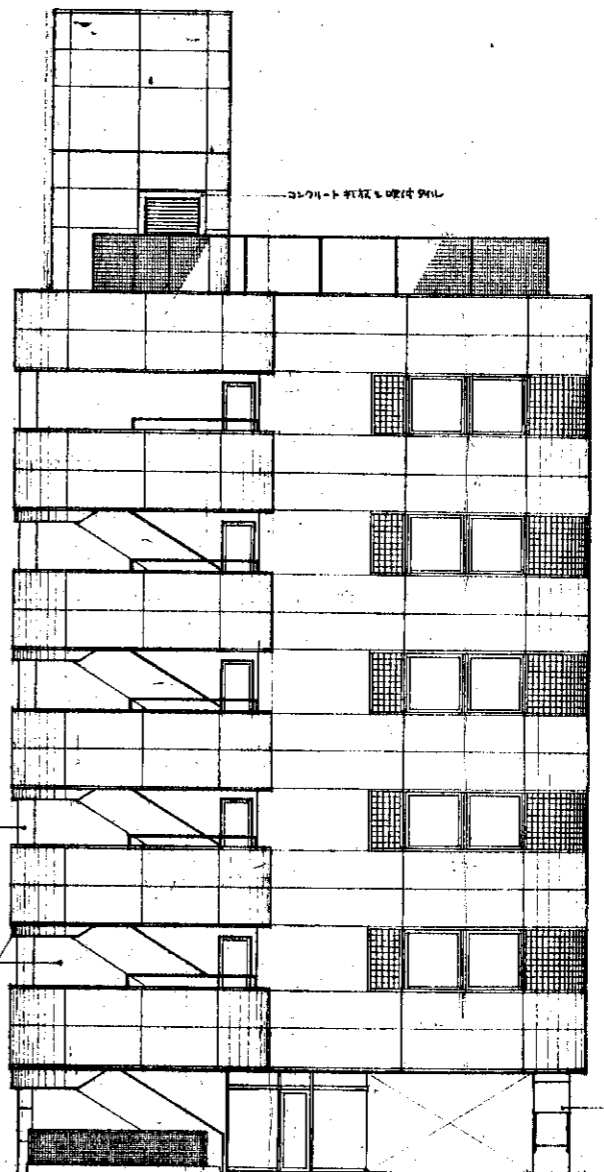
コンクリート仕上と隠付サッシ

外壁：珪藻土系珪藻土系サイディング

西立面図 1/100

▽ GL + 30.900

▽ GL + 23.500



コンクリート仕上と隠付サッシ

柱：珪藻土系珪藻土系サイディング

南立面図 1/100