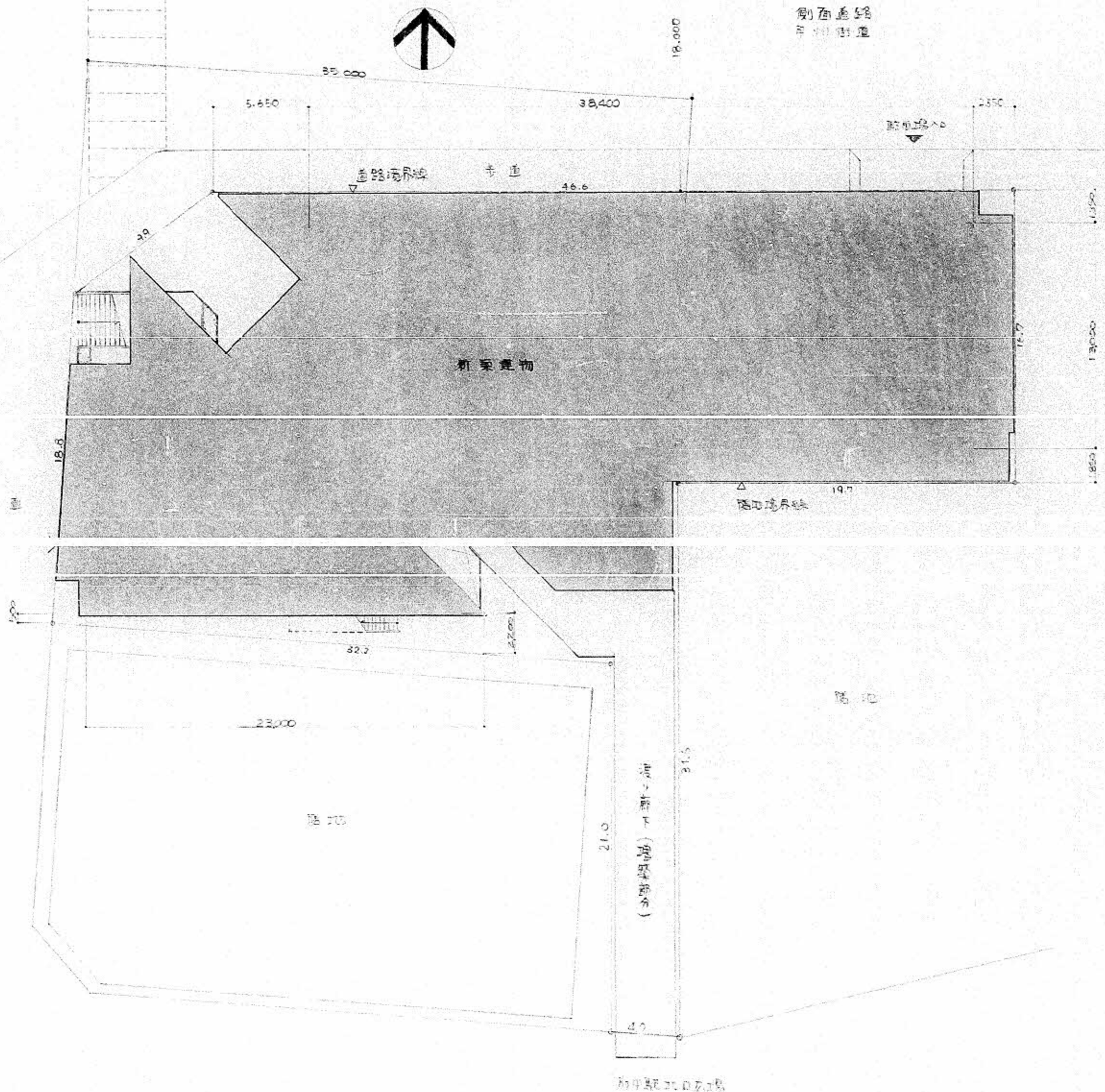


案内図 1/3000

新築地割：東武線西側の中野新築地 9rdcc1



配置図 1/200

面積表	
敷地面積	13,116 m <sup>2</sup>
建築面積	10,827.2 m <sup>2</sup>
延床面積	8,227 m <sup>2</sup>
容積率	62.7%
容積率	65.8289%
延床率	49.64%
階数	8階
2階	76,233
3階	71,272
4階	68,810
5階	67,752
6階	66,275
7階	75,136
8階	61,237
地下1階	75,605
地下2階	69,970
合計	682,679 m <sup>2</sup>