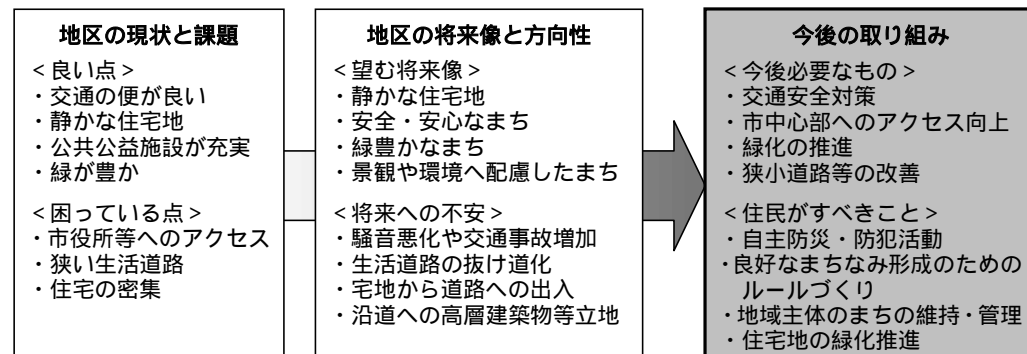


自由意見（抜粋）

分類	自由意見
道路整備	<ul style="list-style-type: none"> 計画道路整備による騒音・振動の予測と対策について教えてほしい。 道路建設中の騒音・振動対策と、工事内容及び時間帯について教えてほしい。 車の絶対数が増えるだけなので、道路整備は必要ない。 自動車の騒音対策（夜間のスピード制限等）をお願いしたい。 道路沿いの家への補償（二重窓等）はないのか。 南北方向幹線道路が府中街道しかないので、計画道路の着工を待ち望んでいる。 計画道路の完成日程等がわからないと、まちづくりに対しても現実性が乏しい。 道路計画自体がかなり前に立てられたと聞いているので、できるだけ安全面に重点を置いてほしい。 オーバースペースの下部利用について、使用方法と管理について教えてほしい。
生活道路	<ul style="list-style-type: none"> 新設道路に対して行き止まりとならないようにしてほしい。 住宅地の道路でスピードを出させない工夫（デコボコ、段差等）や歩車分離。
沿道、地区内環境	<ul style="list-style-type: none"> 都営住宅の建て替え計画（解体 or 建て替え、建て替えの際の位置変更の有無等）について教えてほしい。 道路整備により、沿道に大規模マンション等が建設されるのではないかと心配。建物の高さ規制をする等低層住宅地の枠をはずさないでほしい。 道路整備に合わせた建ぺい率・容積率の変更や、耐火住宅の推進を行って欲しい。
緑地、緑化	<ul style="list-style-type: none"> 武蔵台緑道を新設道路の環境施設帯と一体的に計画してほしい。 現緑道でポイ捨てが多いので、家から離して道路を作るべき。 落ち葉収集や雑草除去、害虫、鳥などについて不安である。 歩道の街路樹は、成長が遅いもので、落葉ではなく常緑樹を考えてほしい（くろがねもちの木）。
その他	<ul style="list-style-type: none"> 救急車の信号音が非常にうるさいため、規制をしてほしい。 防犯対策（防犯カメラ付き自動販売機の設置、公園への防犯灯設置等）をお願いしたい。

アンケート結果のまとめ

- 地区の現状について、「交通の便が良く、静かで緑豊かな住宅地」であることが地区の良い点であるとする一方、「住宅の密集や狭小・行き止まり道路の存在、市中心部へのアクセス」を問題ととらえている。
- 地区の将来については、「今までどおりの静かで緑豊かなまち」であることに加え「安全で安心なまち」を望んでいるが、一方で「道路整備による騒音悪化や交通事故増加、生活道路の抜け道化、接道、沿道土地利用の変貌」について不安を抱いている。
- 今後の取り組みについては、「交通安全対策や市中心部へのアクセス向上、緑化の推進や狭小道路等の改善」が必要であり、地域住民は「自主防災・防犯活動、良好なまちなみ形成のためのルールづくりや地域主体のまちの維持・管理、住宅地の緑化推進」をすべきであると考えている。



『都市計画道路沿道のまちづくり』 に関するアンケートの結果報告

新春の候、皆様におかれましては益々ご清祥のこととお慶び申し上げます。
また、過日はアンケート調査にご協力いただき、ありがとうございました。
このたび、調査結果がまとまりましたので、概要について皆様にお知らせします。

アンケート調査の概要

(1) 調査目的

現在市では、武蔵台三丁目地区において「まちづくり誘導地区」の指定に向けた検討を進めており、検討に際して、まちづくりの課題や将来の目標・方針等について居住者と行政が共通の認識を持つため、アンケート調査を実施し、まちづくりに関する地域住民の意向を把握することとしました。

(2) 調査対象者

国分寺都市計画道路3・2・8号から概ね40mまでの範囲にお住まいの方々245名を調査対象としております。

(3) 調査期間

平成19年11月22日 ~ 12月7日

(4) 調査項目

- あなたのことについて（問1、問2、問3）
- 都市計画道路沿道地区の現状と課題について（問4、問5）
- 都市計画道路沿道地区の将来像や方向性について（問6、問7）
- 今後の取り組みについて（問8、問9）
- 自由意見（問10）

調査結果

実施結果と回答者属性

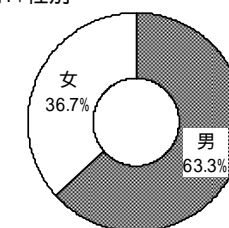
(1) 回収結果

全体で245通の配布に対し、49通の回収数（回収率20%）でした。

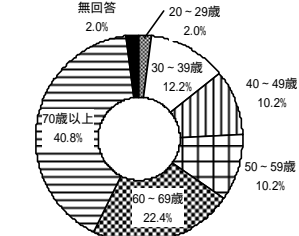
(2) 回答者属性〔問1、問2、問3〕

回答者属性は以下のグラフの通りです。

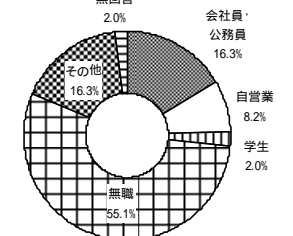
問1: 性別



問2: 年代



問3: 職業



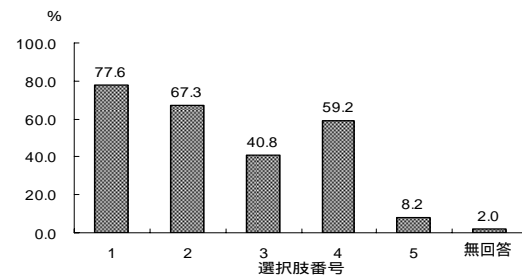
都市計画道路沿道地区の現状と課題について

(1) 現在住んでいるこの地区の良い点(今後も残したいもの、守っていききたいものなど)[問4]

選択肢(複数選択可能)

1. 交通の便が良い
2. 静かな住宅地
3. 緑が多く景観が良い
4. 公共公益施設が充実
5. その他
- 無回答

問4:地区の良い点

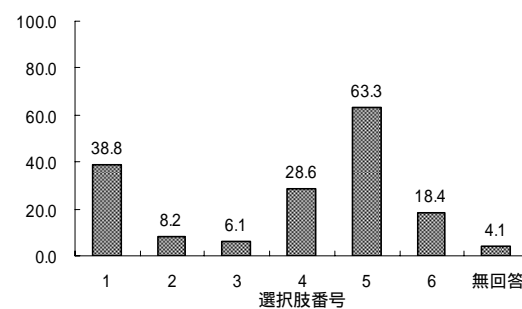


(2) 現在住んでいるこの地区の困っている点(改善してほしいことなど)[問5]

選択肢(複数選択可能)

1. 道幅の狭い道路があり災害時など危険である点
2. 公園などのオープンスペースが少ない点
3. 通学路などで、見通しが悪く危険な箇所がある点
4. 住宅が密集していて火災などの際に危険を感じる点
5. 中心部から離れており市役所などへのアクセスが悪い点
6. その他
- 無回答

問5:困っている点



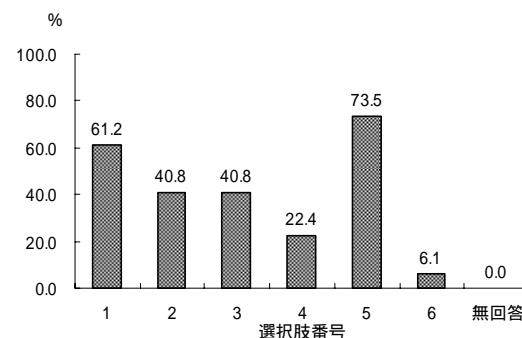
都市計画道路沿道地区の将来像や方向性について

(1) あなたが望む都市計画道路沿道地区の将来像[問6]

選択肢(複数選択可能)

1. 住民や訪れる人にとって安全・安心なまちになってほしい
2. 緑豊かなまちになってほしい
3. 景観や環境に配慮したまちになってほしい
4. 沿道にサービス施設などが立地してほしい
5. これまで通り静かな住宅街であってほしい
6. その他
- 無回答

問6:地区の将来像

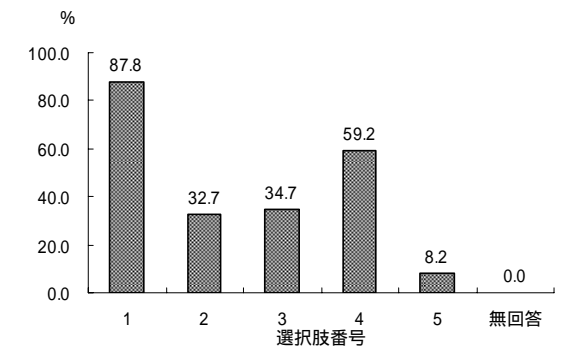


(2) 都市計画道路沿道地区の将来について不安に思っていること[問7]

選択肢(複数選択可能)

1. 騒音悪化や交通事故増加の不安
2. 沿道への周辺にそぐわない建物が建つのではないかと
3. 宅地から道路への出入りが不便になるのではないかと
4. 生活道路が自動車の抜け道に使われるのではないかと
5. その他
- 無回答

問7:将来への不安



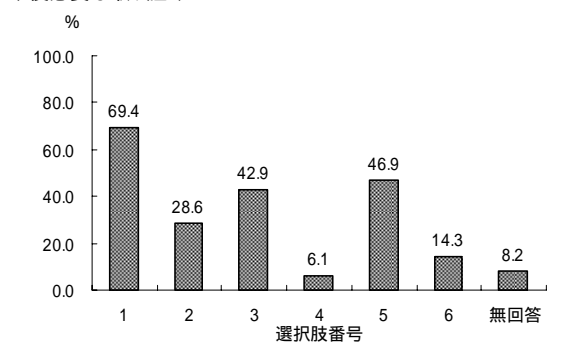
今後の取り組みについて

(1) 将来像を実現していくために今後必要なもの[問8]

選択肢(複数選択可能)

1. 道路整備とあわせた交通安全対策
2. 狭小道路や行き止まり道路の改善
3. 道路の環境施設帯や公園・緑地の整備による緑化の促進
4. サービス施設などの立地のための土地利用規制の緩和
5. 市の中心部へのアクセス向上
6. その他
- 無回答

問8:今後必要な取り組み



(2) まちづくりを進めていく上で地域住民がすべきこと[問9]

選択肢(複数選択可能)

1. 良好なまちなみ形成のための地域のルールづくり
2. 住民等が主体となった住宅地の緑化推進活動
3. 安全・安心なまちとしていくための自主的な防災・防犯活動
4. 景観や環境に配慮したまちとするための地域主体のまちの維持・管理
5. その他
- 無回答

問9:今後住民がすべきこと

