

## 資料26

### 職員数及び職員給与に関する資料

- ・26市の職種別職員数の状況
- ・職種別職員数の推移
- ・職員1人あたりの人口
- ・年齢階層別職員数の推移
- ・職員給与の適正化について
- ・26市におけるラスパイレス指数の推移
- ・府中市における職員手当について

## 東京都26市職種別職員数

平成23年4月1日現在 (単位:人)

団体名	一般行政職	税務職	医師・ 歯科医師職	薬剤師・ 医療技術職	看護・ 保健職	福祉職	消防職	企業職	技能労務職	特定任期付 職員	高等学校 特殊・専修・ 各種	小・中学校 (幼稚園)	その他 の教育	臨時職員	計
1 八王子市	1,765	217	3	91	57	134			624		4		3		2,898
2 立川市	787	72		25	32	142			110		5		1		1,174
3 武蔵野市	624	68		20	42	135		38	52			2	2		983
4 三鷹市	616	73		38	29	180			104				1		1,041
5 青梅市	582	61		6	12			718	102						1,481
6 府中市	765	82		32	53	212			95			16	2		1,257
7 昭島市	453	44		13	12	31		30	98				1		682
8 調布市	838	82		30	36	160			109				1		1,256
9 町田市	1,451	160	3	50	55	159		578	324	2			3	3	2,788
10 小金井市	404	66		20	16	126			72						704
11 小平市	579	72		7	22	153			87				2		922
12 日野市	623	54	45	61	223	151			141			19	3		1,320
13 東村山市	504	55		20	21	140			62						802
14 国分寺市	419	48		15	21	95			99				1		698
15 国立市	275	42		9	17	70			19						432
16 福生市	299	27			10	7			27				1		371
17 狛江市	269	31		8	11	87			49				2		457
18 東大和市	347	39		1	13	32			28						460
19 清瀬市	252	29		5	13	67			62				1		429
20 東久留米市	337	53		17	25	125			65				1		623
21 武蔵村山市	292	43		3	10	11			24						383
22 多摩市	625	61		10	24	30			61				1		812
23 稲城市	333	37	48	54	183	51	76		21						803
24 羽村市	261	26		2	10	30		10	15				1		355
25 あきる野市	339	39		4	15	22			18				2		439
26 西東京市	614	70		26	37	188			125				2		1,062

※職員数及び職種区分については、給与実態調査によるもの。

## 職種別職員数の推移

各年度4月1日現在 (単位:人)

年度	事務職		技術職		保育士		栄養士		看護師		保健師		幼稚園教諭		歯科衛生士		技能労務職		計	
		対前年		対前年		対前年		対前年		対前年		対前年		対前年		対前年		対前年		対前年
17	756	-	113	-	257	-	23	-	18	-	28	-	15	-	4	-	143	-	1,357	-
18	764	8	110	△ 3	244	△ 13	26	3	16	△ 2	31	3	14	△ 1	3	△ 1	133	△ 10	1,341	△ 16
19	776	12	107	△ 3	235	△ 9	25	△ 1	18	0	32	1	14	0	3	0	128	△ 5	1,338	△ 3
20	774	△ 2	99	△ 8	227	△ 8	25	0	19	1	36	0	15	1	3	0	117	△ 11	1,315	△ 23
21	775	1	96	△ 3	230	3	25	0	18	0	35	△ 1	15	0	3	0	111	△ 6	1,308	△ 7
22	760	△ 15	86	△ 10	231	1	25	0	17	0	35	0	15	0	3	0	102	△ 9	1,274	△ 34
23	750	△ 10	85	△ 1	229	△ 2	26	1	18	1	35	0	16	1	3	0	95	△ 7	1,257	△ 17
24	760	10	80	△ 5	227	△ 2	25	△ 1	18	0	35	0	16	0	3	0	93	△ 2	1,257	0
計		4		△ 33		△ 30		2		0		3		1		△ 1		△ 50		△ 100

※職員数については、給与実態調査によるもの。

## 東京都26市職員数及び職員1人あたり人口の推移

各年度4月1日現在（単位：人）

団体名	平成17年			平成18年			平成19年			平成20年			平成21年			平成22年			平成23年			うち 一般行政職	職員1人あたり人口 順位	
	職員数	職員1人あたり人口		職員数	職員1人あたり人口		職員数	職員1人あたり人口		職員数	職員1人あたり人口		職員数	職員1人あたり人口		職員数	職員1人あたり人口		職員数	職員1人あたり人口				
		順位	順位		順位	順位		順位	順位		順位	順位		順位	順位		順位	順位		順位	順位			順位
1 八王子市	3,217	168	3	3,172	172	3	3,136	175	3	3,036	182	3	3,002	185	3	2,943	187	3	2,898	191	3	1,765	314	4
2 立川市	1,322	130	22	1,318	131	22	1,297	135	22	1,284	137	22	1,252	142	22	1,208	144	22	1,174	149	22	787	222	23
3 武蔵野市	1,113	121	23	1,085	126	23	1,070	128	23	1,046	131	23	1,028	133	23	1,013	133	23	983	138	23	624	217	24
4 三鷹市	1,102	157	7	1,091	160	7	1,083	162	8	1,083	164	11	1,076	167	12	1,058	167	14	1,041	170	12	616	286	9
5 青梅市	1,476	95	25	1,472	95	25	1,464	96	25	1,472	95	26	1,463	95	26	1,460	95	26	1,481	93	26	582	238	21
6 府中市	1,357	176	2	1,341	180	2	1,338	181	2	1,315	186	2	1,308	189	2	1,274	193	2	1,257	196	1	765	322	2
7 昭島市	797	139	18	783	143	18	767	147	18	751	150	18	734	154	18	709	157	17	682	163	17	453	246	17
8 調布市	1,333	159	4	1,322	161	4	1,323	162	8	1,312	165	10	1,279	172	10	1,268	171	11	1,256	173	11	838	259	15
9 町田市	2,873	141	16	2,849	144	17	2,829	146	19	2,825	148	20	2,781	151	21	2,762	151	21	2,788	150	21	1,451	289	8
10 小金井市	788	141	16	781	143	18	774	145	20	754	150	18	743	153	19	725	154	20	704	161	18	404	280	12
11 小平市	969	185	1	951	190	1	943	192	1	932	196	1	918	199	1	917	195	1	922	195	2	579	310	5
12 日野市	1,498	114	24	1,447	119	24	1,403	124	24	1,364	128	24	1,352	130	24	1,343	130	24	1,320	133	24	623	281	11
13 東村山市	945	155	9	927	158	9	913	162	8	888	168	8	840	179	6	824	183	5	802	188	4	504	299	6
14 国分寺市	801	143	15	783	147	15	764	152	15	723	162	12	723	163	13	704	165	16	698	166	15	419	276	13
15 国立市	464	158	5	467	157	11	456	161	12	460	160	13	443	168	11	433	168	12	432	169	14	275	265	14
16 福生市	424	145	14	411	150	13	399	153	13	388	157	15	383	159	16	375	155	19	371	155	20	299	193	26
17 狛江市	555	138	20	540	142	20	506	152	15	483	159	14	473	163	13	460	166	15	457	166	15	269	283	10
18 東大和市	539	150	12	532	152	12	505	163	7	475	175	4	466	179	6	466	186	4	460	181	9	347	240	19
19 清瀬市	527	139	18	503	146	16	494	149	17	470	156	16	451	163	13	433	168	12	429	170	12	252	290	7
20 東久留米市	842	137	21	824	141	21	810	143	21	799	145	21	760	153	19	634	181	7	623	184	6	337	341	1
21 武蔵村山市	445	151	11	428	160	7	413	167	6	400	175	4	394	180	5	384	183	5	383	184	6	292	241	18
22 多摩市	910	158	5	888	161	4	864	168	5	849	173	7	844	175	8	822	177	10	812	179	10	625	232	22
23 稲城市	849	89	26	844	92	26	831	96	25	805	101	25	786	105	25	792	104	25	803	104	25	333	251	16
24 羽村市	387	147	13	380	150	13	376	153	13	369	156	16	367	157	17	360	156	18	355	158	19	261	215	25
25 あきる野市	517	156	8	512	158	9	500	162	8	488	167	9	468	174	9	450	180	8	439	185	5	339	240	19
26 西東京市	1,225	153	10	1,186	161	4	1,134	170	4	1,102	175	4	1,072	181	4	1,071	179	9	1,062	183	8	614	316	3
計	27,275	145		26,837	148		26,392	151		25,873	156		25,406	159		24,868	161		24,632	163		14,653		

※「職員1人あたり人口」については、各年度4月1日現在における住民基本台帳人口と総職員数により算出。

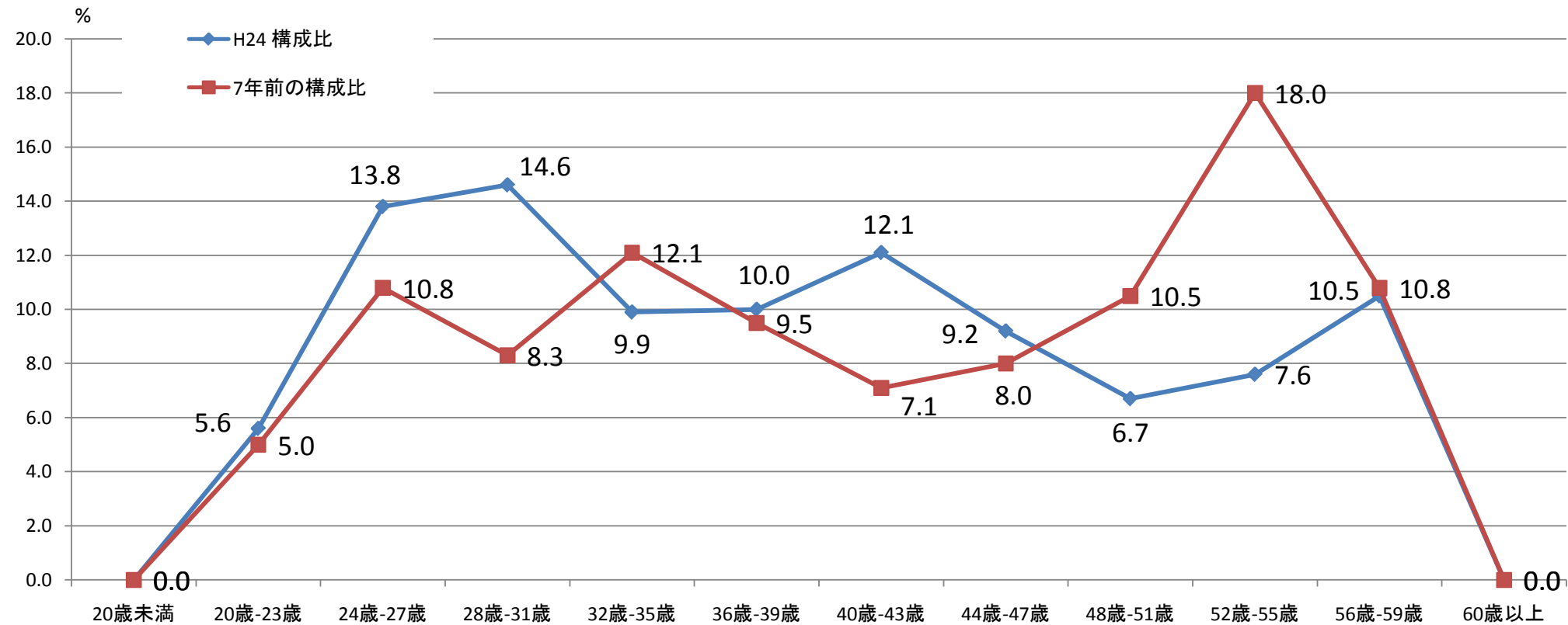
## 年齢別職員数の推移

各年度4月1日現在 (単位:人)

年齢 年度	20歳 未満	20歳 ～ 23歳	24歳 ～ 27歳	28歳 ～ 31歳	32歳 ～ 35歳	36歳 ～ 39歳	40歳 ～ 43歳	44歳 ～ 47歳	48歳 ～ 51歳	52歳 ～ 55歳	56歳 ～ 59歳	60歳 以上	計
24	0	70	174	183	125	126	152	116	84	95	132	0	1,257
23	0	69	171	187	99	146	140	110	93	101	141	0	1,257
22	0	60	179	165	110	149	134	96	105	104	172	0	1,274
21	0	59	186	148	114	155	122	90	103	131	200	0	1,308
20	0	58	186	126	130	156	117	86	105	145	206	0	1,315
19	0	51	191	97	151	151	113	96	108	161	219	0	1,338
18	0	56	168	109	156	141	102	108	109	205	187	0	1,341
17	0	68	147	112	164	129	96	108	143	244	146	0	1,357

※職員数については、給与実態調査によるもの。

※＜参考＞ 年齢別職員構成の状況(平成24年4月1日現在)



## ■職員給与の適正化について

職員の給与については、これまでも、旅費制度や特殊勤務手当の見直しを実施し、給与の適正化に努めるとともに、総人件費の抑制を図ってきたところです。さらに、社会経済情勢や民間事業の従事者の給与その他の事情を考慮するために、基本的に東京都の職員に準拠し、例年、東京都人事委員会勧告に従った対応に努めているところです。今後も職員の給与については、住民の理解と支持が得られる給与制度・運用・水準の適正化が求められていることから、都における給与制度改革を見据えた給与制度の構築に努めます。

### ○旅費制度の見直し

平成19年度 宿泊を要しない出張に伴う日当の廃止

### ○特殊勤務手当の見直し

平成21年度 生活保護に関する業務に従事する手当を月額払いから日額払いへ変更

### ○期末・勤勉手当の引下げ

平成21年度～平成22年度 年間支給月数 4.50月 → 3.95月

### ○給与構造改革の実施

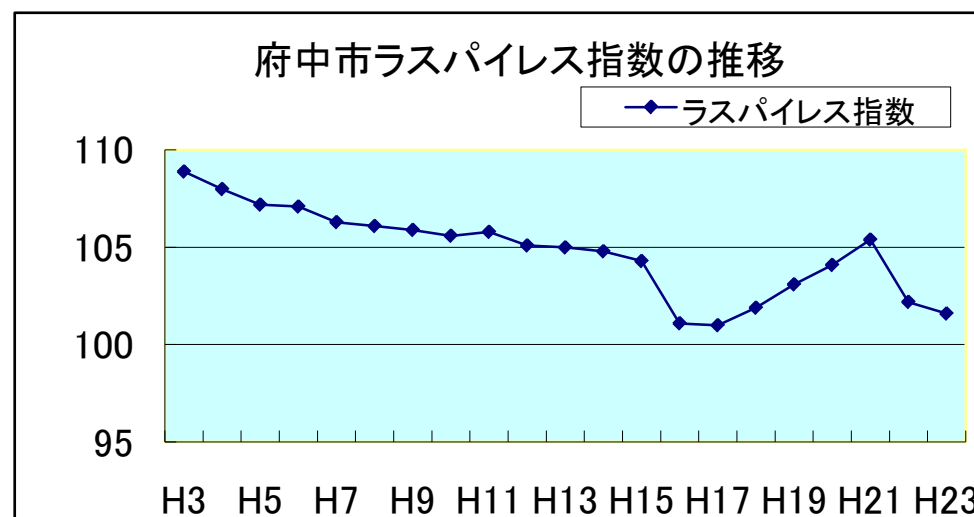
給料表水準の引下げ、年功的な給与上昇の抑制(給与カーブのフラット化)

H22年度  $\Delta$ 2.85%

H23年度  $\Delta$ 1.95%

### ○ラスパイレス指数

101.6(平成23年4月1日現在)



※ラスパイレス指数は、地方公務員と国家公務員の平均給与額を、国家公務員の職員構成を基準として、一般行政職における学歴別、経験年数別に比較し、国家公務員の給与を100とした場合の地方公務員の給与水準を示した指数です。

## 東京都 26 市 ラスパイレス 指数の推移

団体名	平成14年		平成15年		平成16年		平成17年		平成18年		平成19年		平成20年		平成21年		平成22年		平成23年	
	ラス指数	順位	ラス指数	順位	ラス指数	順位	ラス指数	順位	ラス指数	順位	ラス指数	順位	ラス指数	順位	ラス指数	順位	ラス指数	順位	ラス指数	順位
1 八王子市	105.0	11	104.1	11	101.7	8	101.8	9	101.8	8	102.9	9	104.2	2	103.9	5	100.2	20	99.7	20
2 立川市	105.4	6	105.1	1	102.8	1	101.7	11	101.4	12	103.0	7	103.3	10	103.4	6	103.1	3	100.7	16
3 武蔵野市	105.9	1	105.0	3	102.6	2	102.3	3	102.6	2	104.3	2	104.6	1	104.3	3	102.9	8	102.1	3
4 三鷹市	105.4	6	104.7	6	101.9	6	102.0	4	101.3	14	103.9	3	103.6	7	103.2	8	102.6	10	100.9	13
5 青梅市	103.6	16	102.8	18	101.1	14	100.6	16	100.2	22	101.4	19	100.8	20	101.4	18	101.3	17	101.4	7
6 府中市	104.8	12	104.3	9	101.1	14	101.0	14	101.9	6	103.1	6	104.1	4	105.4	1	102.2	12	101.6	6
7 昭島市	103.2	20	105.0	3	100.6	18	101.9	7	102.0	4	102.8	10	103.1	11	103.0	10	103.2	1	101.3	8
8 調布市	105.5	3	104.4	8	102.6	2	103.2	1	103.8	1	104.7	1	103.4	9	104.7	2	102.2	12	102.7	2
9 町田市	105.5	3	104.5	7	101.9	6	101.9	7	101.8	8	103.2	5	102.9	12	103.3	7	103.0	5	102.0	5
10 小金井市	102.4	23	102.2	22	100.2	19	100.6	16	100.7	17	101.5	18	104.2	2	104.0	4	103.1	3	103.4	1
11 小平市	103.1	21	102.8	18	100.0	21	100.0	21	100.6	18	99.6	24	100.7	21	102.1	14	103.0	5	100.9	13
12 日野市	105.3	8	102.8	18	99.7	23	99.9	22	101.3	14	102.6	12	101.3	19	101.4	18	100.2	20	99.2	21
13 東村山市	105.2	9	105.1	1	102.0	5	101.0	14	96.7	26	98.5	26	98.5	26	101.0	21	101.1	18	100.1	18
14 国分寺市	105.5	3	102.5	21	101.3	13	100.3	18	101.3	14	102.0	15	101.9	16	102.1	14	101.5	16	100.6	17
15 国立市	104.0	14	103.9	12	101.6	9	102.8	2	102.6	2	102.7	11	104.1	4	103.1	9	103.2	1	100.9	13
16 福生市	105.2	9	103.2	14	101.4	10	102.0	4	102.0	4	103.4	4	102.2	14	101.6	17	102.6	10	101.2	9
17 狛江市	105.7	2	104.9	5	101.0	16	100.3	18	100.3	21	101.4	19	103.9	6	102.8	11	103.0	5	101.2	9
18 東大和市	103.5	17	103.1	16	100.8	17	101.1	12	101.9	6	102.4	13	101.7	17	100.5	24	100.3	19	100.1	18
19 清瀬市	101.9	24	101.0	24	99.5	24	98.9	25	99.4	24	100.7	22	100.5	23	101.0	21	99.9	23	98.7	23
20 東久留米市	103.3	19	103.1	16	101.4	10	101.1	12	101.4	12	102.4	13	103.5	8	101.3	20	99.5	24	99.1	22
21 武蔵村山市	101.6	25	100.7	25	98.9	25	99.1	24	100.4	19	101.7	17	100.7	21	99.6	25	100.0	22	97.9	25
22 多摩市	104.8	12	104.2	10	102.6	2	102.0	4	101.8	8	103.0	7	102.3	13	102.7	12	101.8	15	101.0	11
23 稲城市	102.7	22	101.9	23	99.8	22	100.1	20	100.4	19	101.1	21	101.5	18	102.7	12	102.7	9	102.1	3
24 羽村市	103.5	17	103.6	13	101.4	10	101.8	9	101.5	11	101.8	16	102.1	15	101.8	16	102.0	14	101.0	11
25 あきる野市	100.6	26	100.5	26	98.4	26	98.8	26	99.0	25	99.4	25	99.5	25	99.1	26	98.7	26	96.9	26
26 西東京市	103.7	15	103.2	14	100.1	8	99.5	23	100.0	23	100.4	23	100.4	24	100.8	23	98.8	25	98.2	24
東京都	104.4		102.5		102.9		103.0		103.8		104.4		104.2		103.6		103.1		102.1	

職員の手当の状況 (平成24年4月1日現在)

①毎月支給されるもの

給料	職員の基本給
扶養手当	配偶者13,800円、そのほかの親族8,400円、16歳から22歳の子には4,500円加算
地域手当	民間における賃金や物価等に関する事情を考慮して支給される手当 給料、扶養手当、管理職手当の合計額の12%
住居手当	世帯主13,900円
通勤手当	交通機関利用者は6か月定期などの価格の総額、自転車2,000円、バイクなど2,300円
管理職手当	課長補佐職以上を対象 区分に応じて給料の16～20%

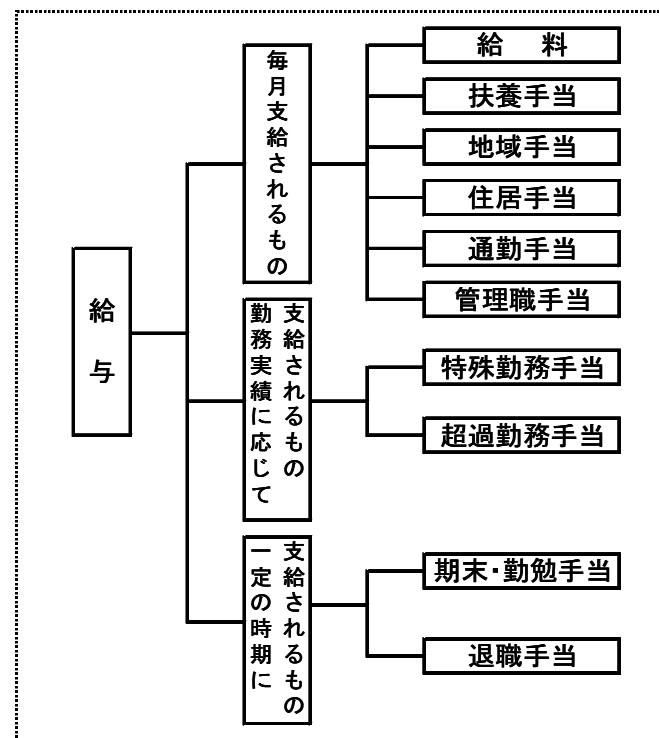
②勤務の実績に応じて支給されるもの

特殊勤務手当	著しく危険、不健康、そのほか特殊な業務についたときに支給される手当
超過勤務手当	正規の勤務時間を超えて勤務したときに支給される手当

③一定の時期に支給されるもの

期末・勤勉手	民間における賞与等の特別給に見合う手当として支給される手当
退職手当	職員が退職した場合に、一時金としてその者に支給される手当

◆給与の概要(平成24年4月1日現在)◆



○ 職員の平均給料月額等の状況

(1) 職員の平均給料月額・平均年齢の推移

区分	一般行政職		技能労務職	
	平均給料月額 円	平均年齢	平均給料月額 円	平均年齢
14年度	389,222	44歳2月	376,657	45歳1月
15年度	379,551	44歳2月	361,473	44歳1月
16年度	369,579	43歳7月	346,738	42歳9月
17年度	362,561	43歳0月	354,303	43歳7月
18年度	359,461	42歳10月	350,685	43歳10月
19年度	354,173	42歳6月	350,165	44歳4月
20年度	348,655	42歳0月	348,090	44歳1月
21年度	343,133	41歳6月	349,854	44歳6月
22年度	325,769	40歳9月	333,208	44歳3月
23年度	315,355	39歳10月	328,088	44歳2月

※各年度4月1日現在のものです。  
※諸手当は含みません。