



ヤブツバキは紅色あるいは紅紫色の5弁花とあるが武蔵台緑地には栽培種が入り込んでいると思え、白色もヤブツバキとして分類した

19) ヤマコウバシ

クスノキ科



20) ムサシアブミ 毒草

サトイモ科



21) ニシキギ

ニシキギ科



22) オッタチカタバミ

カタバミ科



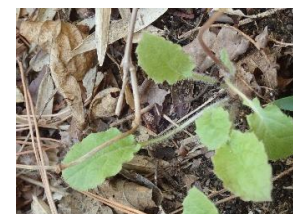
28) ミツバツチグリ

バラ科



29) オオジシバリ

キク科



30) カントウカンアオイ

ウマノスズクサ科



31) オオイヌノフグリ

オオバコ科



23) キバナイカリソウ

メギ科



32) セリバヒエンソウエンソウ

キンポウゲ科



24) キンラン

ラン科



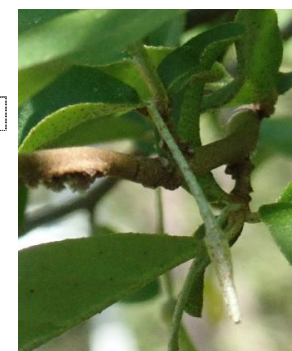
25) シュンラン

ラン科



33) ナツグミ

グミ科



26) ヒメカンスゲ

カヤツリグサ科



27) サルトリイバラ

サルトリイバラ科



34) カマツカ

バラ科



35) スギ

ヒノキ科



36)ウグイスカグラ

スイカズラ科

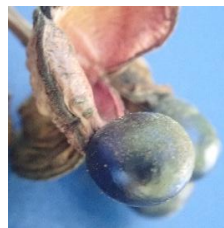


40)ヤマグワ

クワ科

37)ゴンズイ

ミツバウツギ科



古い果実がまだ付いている

38)コウヤボウキ

キク科



41)フデリンドウ

リンドウ科



42)キジムシロ

バラ科



39)ツワブキ(写真なし)

43)クヌギ(写真なし)

44)クサボケ

バラ科



45)クサイチゴ

バラ科



46)ヤツデ

ウコギ科



47)アセビ

ツツジ科



48)ヤマブキ

バラ科



49)ヒメコウゾ

クワ科



50)イヌシデ

カハノキ科



51)ガマズミ

レンブクソウ科



52)モミジイチゴ

バラ科



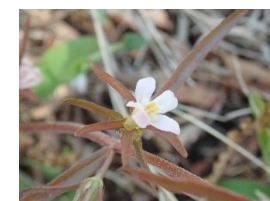
53)サワフタギ

ハイノキ科



54)クチナシグサ

ハマウツボ科



昨年撮れなかった花の写真です。もう少しいろいろな角度で撮りたかった

55)サンショウ

ミカン科



56)エゴノキ

エゴノキ科



63)ヘビイチゴ

バラ科



64)ウラシマソウ

サトイモ科



57)ホウチャクソウ

イヌサフラン科



58)ヤブニンジン

セリ科



65) ミドリハコベ

ナデシコ科



59)フタリシズカ

センリョウ科



60)ニリンソウ

キンポウゲ科



66)ミズキ

ミズキ科



61)タマノカンアオイ

ウマノスズクサ科



67)ランヨウアオイ

ウマノスズクサ科



62)サイハイラン

ラン科

葉は1枚



未同定のカンアオイ

