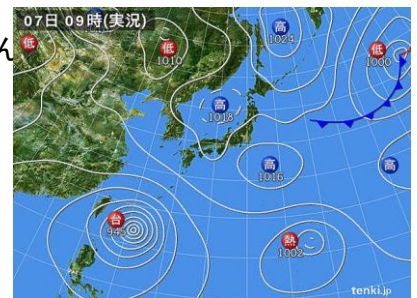


- 調査実施年月 2015年8月7日(水) 晴 猛暑日6日目 9:30~11:30
- 調査場所 府中市・武蔵台公園周辺
- 参加者 市担当部署:2名 / 自然環境調査委員9名 (昆虫担当委員1名)
- 調査・報告 森田
- 確認された物 昆虫類=37種 未同定 1種

科	種名・形態	確認場所	確認時条件
セミ科	ヒグラシ	武蔵台 D地区	目撃 写真
セミ科	アブラゼミ	武蔵台 D地区	目撃 写真
セミ科	ミンミンゼミ	武蔵台 ABCD地区	目撃
セミ科	ツクツクボウシ	武蔵台 ABCD地区	目撃
セミ科	ニイニイゼミ	武蔵台 ABCD地区	目撃
アゲハチョウ科	アオスジアゲハ	武蔵台 B地区	目撃
アゲハチョウ科	カラスアゲハ	武蔵台 A地区	目撃
アゲハチョウ科	クロアゲハ	武蔵台 C地区	目撃
シロチョウ科	キタキチョウ	武蔵台 C地区	目撃
タテハチョウ科	ルリタテハ	武蔵台 C地区	目撃
タテハチョウ科	サトキマダラヒカゲ	武蔵台 C地区	目撃 写真
タテハチョウ科	ヒメジャノメ	武蔵台 C地区	目撃 写真
タテハチョウ科	コムスジ	武蔵台 A地区	目撃 写真
セセリチョウ科	キマダラセセリ	武蔵台 D地区	目撃 写真
セセリチョウ科	ユウレイセセリ	武蔵台 D地区	目撃 写真
シジミチョウ科	ムラサキシジミ	武蔵台 D地区	目撃 写真
シジミチョウ科	ウラギンシジミ	武蔵台 A地区	目撃 写真
シジミチョウ科	ヤマトシジミ	武蔵台 A地区	目撃 写真
外来種	アカボシゴマダラ	武蔵台 A地区	目撃
ハチ目スズメバチ科	オオスズメバチ	武蔵台 CD地区	目撃 写真
カマキリ科	オオカマキリ卵囊	武蔵台 D地区	目撃 写真
カマキリ科	オオカマキリ	武蔵台 C,D,A地区	目撃 写真
コガネムシ科	カナブン	武蔵台 C,D地区	目撃 写真
コガネムシ科	クロカナブン	武蔵台 C,D地区	目撃 写真
コガネムシ科	アオカナブン	武蔵台 C,D地区	目撃 写真
コガネムシ科	カブトムシ♂	武蔵台 A地区	目撃 写真
コガネムシ科	カブトムシ♀	武蔵台 CD地区	目撃 写真
コガネムシ科	アオドウガネ	武蔵台 C地区	目撃 写真
コガネムシ科	シロテンハナムグリ	武蔵台 C地区	目撃 写真
コガネムシ科	マメコガネ	武蔵台 A地区	目撃 写真
コガネムシ科	コクワガタ♂♀	武蔵台 A地区	目撃 写真
ヨコバイ科	ツマグロオオヨコバイ	武蔵台 A地区	目撃 写真
アオバハゴロモ科	アオバハゴロモ	武蔵台 CA地区	目撃 写真
バッタ科	ショウリョウバッタ	武蔵台 A地区	目撃 写真
キリギリス科	ヒメギス	武蔵台 A地区	目撃 写真
ムシヒキアブ科	シオヤアブ	武蔵台 A地区	目撃 写真
ニクバエ科	センチニクバエ	武蔵台 D地区	目撃 写真

**所感** 記録的猛暑が続く中、カブトムシなど多く観察出来た。昆虫担当の参加者は1人であったが、野鳥班のみなさん係長、などの協力で何とか観察を行うことができた。

久しぶりにヤモリを観察



ウラギンシジミ

ヤマトシジミ



オオカマキリ



オオカマキリ



ツマグロオオヨコバイ



オオカマキリ卵囊



アブラゼミ



キマダラセセリ



ユウレイセセリ



センチニクバエ



カブトムシ♀



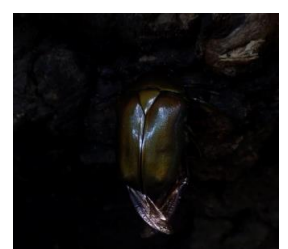
ヒグラシ



サトキマダラヒカゲ



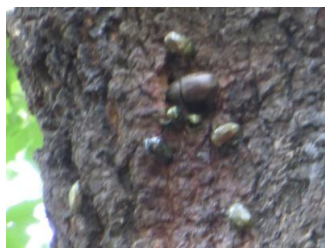
カナブン



アオドウガネ



カナブン、アオカナブン、クロカナブン、カブトムシ



未同定



アオバハゴロモ



シロテンハナムグリ



ヒメジャノメ



オオスズメバチ



コムシジ



シオヤアブ



ヒメギス



カブトムシ♂



コクワガタ



マメコガネ



ムラサキシジミ

