

府中市 自然環境調査報告

昆虫類報告 森田 作成・同定

田中 同定

9:30~11:30

- 調査実施 2021年12月9日(木)晴 温度 13°C(11時)
- 調査場所 府中市・武蔵台公園周辺
- 参加者 市担当部署:2名 / 自然環境調査委員10名 (昆虫担当委員4名)
- 見学者 なし
- 調査・報告 野口、森田、田中、三宅
- 確認種 昆虫類=4目11科15種

卵 : ▲ / 幼態・蛹 : ◆ / 成虫 : ○ / 成虫の異常形 : ● / 死骸 : *

目	科番	科	種	状態	確認場所	確認時条件
カメムシ目	1919	ヨコバイ科	ツマグロオオコバイ	○	武蔵台	A下・B地区
チョウ目	2502	シジミチョウ科	ムラサキシジミ	○	武蔵台	A下地区
	2602	ミノガ科	ネグロミノムシ・ミノ	◆	武蔵台	A地区
	2613	シャクガ科	イチモンジフユナミシャク	○	武蔵台	B地区
	2613		クロスジフユエダシャク	○	武蔵台	全地区
	2625	ドクガ科	モンシロドクガ	○	武蔵台	C地区
ハエ目	2700	フンバエ科	ヒメフンバエ	○	武蔵台	C・D地区
	2700	キモグリバエ科	ヤマギシモリノキモグリバエ	○	武蔵台	A上地区
	2724	ハナアブ科	クロヒラタアブ	○	武蔵台	B地区
	2724		ホソヒラタアブ	○	武蔵台	D地区
	2730	ミバエ科	クロホソスジハマダラミバエ	○	武蔵台	B地区
	2731	クロバエ科	オオクロバエ	○	武蔵台	A下地区
	2731		クロバエ	○	武蔵台	A下・B・C地区
	2731		ミドリキンバエ	○	武蔵台	A下C地区
コウチュウ	2880	テントウムシ科	ナミテントウ	○	武蔵台	A下地区

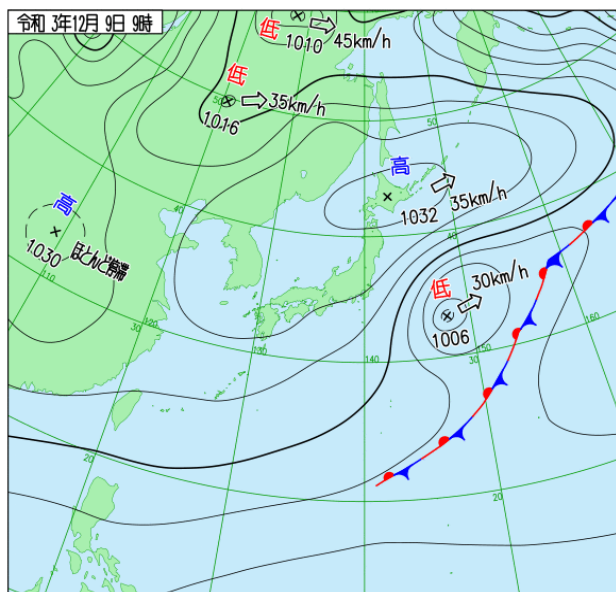
4

11

15

所感

前日の雨で1日延期、今回も雨上がりの観察会だった。
 寒くなり、昆虫も少なく、後半日が照りだしたが、昆虫の動きは少ない。森田
 雨上がりであったこともあり、昆虫もあまり見られなかった。
 日が当たって来ると、蝶が(黄色、白が)飛び始めていた。三宅
 この時期で雨上りであり観察できる昆虫も少なくなった。田中



ツマグロオオコバイ	ムラサキシジミ	クロスジフユエダシヤク	イチモンジフユナミシヤク
-----------	---------	-------------	--------------



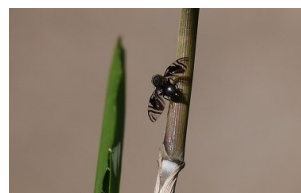
モンシロドクガ	ネグロミノムシ	ヒメフンバエ	ヒメフンバエの仲間
---------	---------	--------	-----------



オオクロバエ	クロバエ	ヤマギシモリノキモグリバエ	
--------	------	---------------	--



ナミテントウ		クロホソスジハマダラミバエ	クロヒラタアブ
--------	--	---------------	---------



ホソヒラタアブ	ミドリキンバエ
---------	---------



このしわで同定した。
しわがあればナミテントウだが、
しわが無いものでもナミテントウの個体はある