

# 府中市自然環境調査（平成27年度）報告書

府中市自然環境調査員会議

## 目次

1. 調査の概要
2. 調査方法
3. 調査結果
4. 自然環境学習会
5. 課題及び考察

## 資料

- (1) 府中市自然環境調査員会議委員名簿
- (2) 自然環境調査実施記録
- (3) 自然環境調査結果

## 1. 調査の概要

平成25年度から継続し、調査地点を「武蔵台公園」と定め、毎月1回の定期的な「自然環境調査」を行った。

なお、この調査は本市の自然環境の現状を把握するため、かつて府中市自然調査団が行った『府中市自然調査報告（東京都府中市教育委員会発行）（昭和45年（1970年））』を参考に、平成24年12月に発足した府中市自然環境調査員会議において調査方法を検討した結果である。

また、本年度は、東京農工大学大学院准教授吉川正人氏に年2回（5月、10月）「自然環境調査」に同行してもらい、指導を受けた。



## 2. 調査方法

次のように調査方法を定め、調査を行った。

- (1) 調査日を月に1回とした（基本的には第2週水曜日とした。）。
- (2) 調査時間は午前9時半から11時の約1時間30分とした。
- (3) 調査地域を武蔵台公園とした。  
武蔵台公園 住所：府中市武蔵台2丁目2番地  
面積：46,835.08㎡
- (4) 調査の対象を草本類、木本類、シダ類、昆虫類、鳥類とした。
- (5) 調査班を植物班、昆虫班、野鳥班の3班に分け、各グループが公園内を毎回同じコースを歩き、生きものを確認し記録した。
- (6) 記録した種は、次のとおりである。  
草本類：蕾（つぼみ）、花、実について記録した。  
また、雑木林に昔からある草本類で市内で減少しているものを「指定植物」とし、開花数（または面積）のおおまかな位置を地図上に記録した。  
木本類：蕾（つぼみ）、花、実について記録した。  
シダ類：孢子について記録した。  
昆虫類：卵囊（らんのお）、幼態、成虫について記録した。また、種名の判別がつかないものについては掲載しなかった。  
鳥類：目視および鳴き声により確認したものについて記録した。
- (7) 現地調査後、自然環境調査員が集まり、調査した内容を確認した。
- (8) 各グループのリーダーが調査結果を取りまとめ、市へ報告した。
- (9) 外来生物、植栽されたと思われるものについては注釈をつけた。



調査区域（武蔵台公園）

### 3. 調査結果

現地調査の結果、342種類の生物を確認した。

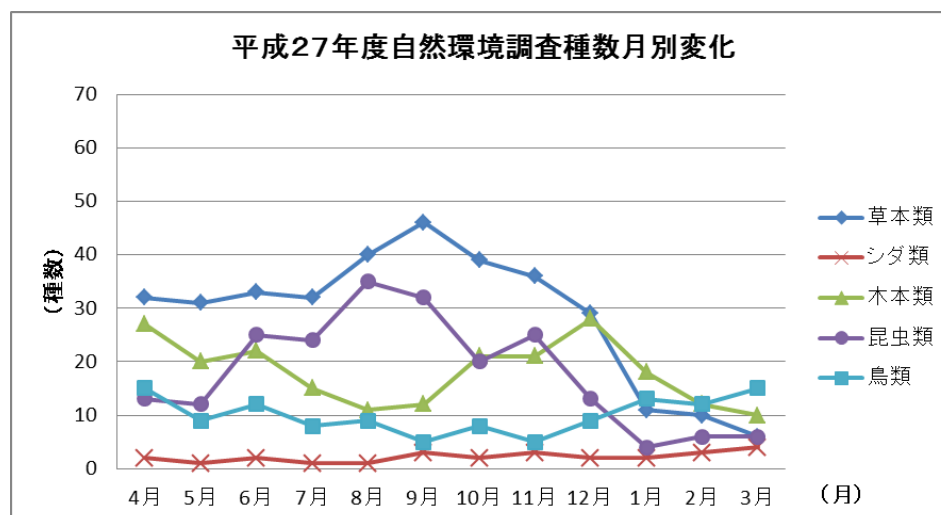
分類	種数	外来種	植栽と思われるもの	合計
草本類	127		14	127
シダ類	6		—	6
木本類	61		9	61
昆虫類	125	1	—	125
鳥類	23	3	—	23
合計	342	4	23	342

今年度の調査結果のうち、平成25、26年度調査及び「府中市自然調査報告（1970年）」にも確認されている種数は次のとおり。

ただし、「府中市自然調査報告（1970年）」草本類、木本類、鳥類は、府中市内全域で確認された種数、昆虫類は、武蔵台地域で確認された種数を掲載。

分類	平成27年度	平成26年度	平成25年度	府中市自然調査報告
草本類	127	99	89	98
シダ類	6	—	—	5
木本類	61	54	49	37
昆虫類	125	70	65	42
鳥類	23	20	21	16
合計	342	243	224	198

平成27年度自然環境調査の月別の種数変化を示す。



### (1) 草本類

127種を確認した。

昨年度同様、春にはキク科、夏から秋にはイネ科が多く確認できた。

今年度より、希少種15種について指定植物とし調査を開始した。その結果、野草はどこでも均一に生えるのではなく、その生育場所は相当な偏りが確認できた。

キンラン・ギンランなどのランの仲間や、キツネノカミソリはハケ斜面に多く観測され、多少暗い場所でも生育していた。逆にヤマユリ・フジカンゾウ・ヒヨドリバナ・シラヤマギク・ヤクシソウ・ミツバツチグリなどは、比較的に日当たりの良いハケの上部で観察された。

来年度以降も引き続き調査を行い、推移を見守ることとする。また、今後草刈りなどの管理をしていくことで、希少種が増えることも期待できる。

### (2) シダ類

今年度より調査を開始し、6種（フユノハナワラビ、オクマワラビ、ベニシダ、ヤマヤブソテツ、ミドリヒメワラビ、イヌワラビ）を確認した。

来年度以降も調査を継続し、推移を見ていく必要がある。

### (3) 木本類

61種を確認した。

今年度も、雑木林の特徴であるコナラやクヌギ、崖線に植生するケヤキ、シラカシ、フタリスズカ、クマノミズキなどを確認した。

一方で、昨年も指摘した外来種のトウネズミモチの対策や、巨木化した木の手入れについてについても、検討する必要がある。

### (3) 昆虫類

125種を確認した。

今年度、新たに46種を確認した。

写真を撮って同定しているが、確認できるものは約半数ぐらいであり、確認出来たものだけを報告している。昨年と比べ大きな変化はないと感じる。

2月の調査では、シロトゲエダシャクとクロスジホソサジヨコバイを初めて確認した。

#### (4) 鳥類

23種を確認した。

観察種は、昨年と比較しても大きな変動はなく、キジバト、ハシブトガラス、シジュウカラ、ヒヨドリ、メジロ、コゲラは一年を通して観察されたが、オナガに関しては、観察できた月が昨年より大きく減少した。

4月の時点で昨年より早くツミが観察されたが、営巣は今年も確認できなかった。

1月の調査では、初めてイカルを観察した。



ミドリヒョウモン（9月）



イカル（1月）



#### 4. 自然環境学習会

調査員の知識向上及び、市民への生物多様性の普及啓発のため、次のとおり自然環境学習会を開催した。

今後とも東京農工大学と協力・連携を進めるとともに、吉川正人氏には、本調査の技術的な助言もいただき、調査の参考としていく予定である。

##### ■学習会「多摩川周辺植物調査」

- (1) 日 時 平成27年5月20日(水) 午前10時～正午
- (2) 場 所 多摩川周辺
- (3) 講 師 多摩川東京農工大学大学院 准教授 吉川正人氏
- (4) 参加者 府中市自然環境調査員 9名

##### ■学習会「植物図鑑の使い方と標本同定」

- (1) 日 時 平成27年8月25日(火) 午前10時～正午
- (2) 場 所 府中駅北第2庁舎3階第2会議室
- (3) 講 師 東京農工大学大学院 准教授 吉川正人氏
- (4) 参加者 府中市自然環境調査員 13名

##### ■自然環境学習会「生物多様性地域戦略のはじめの一步」

- (1) 日 時 平成28年2月10日(水) 午後5時30分～午後7時
- (2) 場 所 府中駅北第2庁舎3階第2会議室
- (3) 講 師 東京農工大学大学院 准教授 吉川正人氏
- (4) 参加者 府中市自然環境調査員 10名 ほか17名

##### ■自然環境学習会「身近な自然を通じて生物多様性の大切さを考える」

- (1) 日 時 平成28年3月15日(火) 午後5時30分～午後7時
- (2) 場 所 府中駅北第2庁舎3階第2会議室
- (3) 講 師 東京農工大学大学院 講師 小池伸介氏
- (4) 参加者 府中市自然環境調査員 9名 ほか22名



## 5. 課題及び考察

平成 25 年度から継続して行われている武蔵台公園の自然環境調査は 3 年目を迎えた。

月 1 回の限られた調査であることに伴う課題は残るが、種数の変化や、1 年間を通しての自然の移り変わりを観察できるなど、一定の成果は上げられている。また、長期間観察して初めて分かることもあり、今後も観察を継続していくこととする。

また、昨年度課題にも上がっていた希少種の絞り込みによる詳細な調査として、草本類のうち、ラン類など市内で減少しているものの数種を「指定植物」とし、開花花序数（または面積）のおおまかな位置の調査を行ったことで、実際の生息状況などが把握でき、今後の推移を見守る必要がある。

また、今年度より、春と秋の 2 回、東京農工大学准教授の吉川正人氏に調査に同行してもらい、現地指導を仰いだ。今後とも継続的に本調査の技術的な助言をいただく予定である。

今後の課題として、本調査を一般市民に公開するなど、調査結果の市民への周知・活用方法の検討を行うことがあげられる。また、武蔵台公園の管理について、公園緑地課や武蔵台のボランティアとも意見を交換することも必要となってくるであろう。

「府中市生物多様性地域戦略」では、生物多様性の保全とその恵みの持続可能な利用の促進を図ることを掲げているが、本調査は、まさに本市の自然環境の把握の一躍を担っており、本市の生物多様性の保全に繋がるものと言える。今後も個々の調査員の知識を深め、能力向上を図りながら、多くの経験を積む機会を創り、調査を続けて行くこととする。

# 資 料

(1) 府中市自然環境調査員会議委員名簿

	役職	名前	担当
1	副会長	新井 孝次郎	植物班
2		石川 助成	植物班
3		糸井 勝子	植物班
4		祝 璃葉	野鳥班
5	会長	大澤 邦男	野鳥班（リーダー）
6		花島 弘通	昆虫班
7		小泉 共司	昆虫班（リーダー）
8		後藤 晶江	植物班
9		佐川 タマ江	植物班
10		内藤 林三	植物班
11		野口 道夫	植物班（リーダー）
12		野口 佑子	昆虫班
13		橋本 和司	野鳥班
14		森田 敏雄	昆虫班
15		山田 義夫	植物班

(2) 自然環境調査実施記録

調査日	天候	調査員数
平成27年 4月10日(金)	曇	13名
5月 8日(金)	晴	11名
6月10日(水)	晴	14名
7月 8日(水)	雨	12名
8月 7日(水)	晴	8名
9月11日(金)	晴	8名
10月14日(水)	晴	12名
11月11日(水)	曇	9名
12月 2日(水)	曇	10名
平成28年 1月15日(金)	晴	8名
2月10日(水)	晴	10名
3月 9日(水)	雨	10名
合計	—	延125名



(3) 自然環境調査結果

調 査 日	草本類	シダ類	木本類	昆虫類	鳥 類	合 計
4月10日(金)	32	2	27	13	15	89
	(8)		5	(1)	(2)	
5月 8日(金)	31	1	20	12	9	73
	4		3		(1)	
6月10日(水)	33	2	22	25	12	94
	1		4		(2)	
7月 8日(水)	32	1	15	24	8	80
	1		4		(1)	
8月 7日(水)	40	1	11	35	9	96
	1		2	(1)		
9月11日(金)	46	3	12	32	5	98
	2		2	(1)		
10月14日(水)	39	2	21	20	8	90
	2		4			
11月11日(水)	36	3	22	25	5	91
	2		6			
12月 2日(水)	29	2	28	13	9	81
	2		5		(1)	
1月15日(金)	11	2	18	4	13	48
	0		4		(1)	
2月10日(水)	10	3	12	6	12	43
	3		4			
3月 9日(水)	6	4	10	6	15	41
	3		4		(1)	
合 計	127	6	61	125	23	342
	14		9	(1)	(3)	

※下段は草本類・木本類にあっては植栽と思われる種数。( )内は外来種の数。  
下段は確認した数から再掲。

(4) 自然環境調査結果 草本①

\*印は植栽されたと思われる植物 注) ◆: スミレは閉鎖果 #印はムカゴ

科名	調査月	調査日	天気	4月	5月	6月	7月	8月	9月	10月	11月	12月	1月	2月	3月	新規観察月
				10日曇	8日晴	10日晴	8日曇	7日晴	11日晴	14日晴	11日曇	2日曇	15日晴	10日晴	9日小雨	
			結果、開花状況	蕾=○、開花=◎、結果=◇	蕾:花:実	蕾:花:実	蕾:花:実	蕾:花:実	蕾:花:実	蕾:花:実	蕾:花:実	蕾:花:実	蕾:花:実	蕾:花:実	蕾:花:実	
イラクサ科	ヤブマオ															
タデ科	アレチギンギン					◇										
タデ科	イヌタデ									◎◎						
タデ科	ハナタデ								◎◎	◎◎		◎◎		◇		
タデ科	ミズヒキ					◎◎	◎◎	◎◎	◎◎	◎◎	◎◎	◇				
ヤマゴボウ科	ヨウシュヤマゴボウ				◎◎	◎◎	◎◎	◎◎	◎◎	◇						
スベリヒユ科	ハゼラン															
ナデシコ科	ウシハコベ															
ナデシコ科	コハコベ		◎◎													
ナデシコ科	ハコベ				◇											
ヒユ科	イノズチ(ヒカゲイノズチ)										◇	◇	◇	◇		
ヒユ科	ヒナタイノズチ								◎◎	◇	◇					
キンボウゲ科	オダマキの仲間	*														
キンボウゲ科	キバナイカリソウ	*	◎◎													
キンボウゲ科	セツブンソウ	*												◎◎		◇
キンボウゲ科	セリバヒエンソウ															
キンボウゲ科	センニンソウ															
キンボウゲ科	ニリンソウ	*	◎◎													
キンボウゲ科	ミスミソウ	*														
キンボウゲ科	ユキワリイチゲ	*		◇											◎◎	◎◎
ドクダミ科	ドクダミ				◎◎	◎◎	◇	◇								
センリョウ科	ヒトリシズカ															
センリョウ科	フタリシズカ		◎	◎◎	◇	◇										
ウマノスズクサ科	カンアオイの仲間	*														
ウマノスズクサ科	タマノカンアオイ	*	◎	◎												
オトギリソウ科	オトギリソウ															
ケシ科	タケニグサ				◎	◎◎	◇		◎◎							
ケシ科	ナガミヒナゲシ															
ケシ科	ムラサキケマン		◎◎	◇												
アブラナ科	イヌガラシ			◎◎	◇											
アブラナ科	ショカツサイ		◎◎	◎◎	◇											
バラ科	キジムシロ		◎◎													
バラ科	キンミズヒキ					◎	◎◎	◎◎	◇	◇						
バラ科	クサイチゴ		◎◎													4
バラ科	ダイコンソウ							◎◎	◇							
バラ科	ヘビイチゴ			◎◎	◇	◇										
バラ科	ミツバツチグサ		◎◎													4
バラ科	ヤブヘビイチゴ		◎◎	◇				◇								
マメ科	アレチヌスビトハギ							◎◎	◎◎	◇						◇
マメ科	ヌスビトハギ							◎◎	◎◎	◎◎	◎◎	◇	◇			
マメ科	フジカンゾウ					◎	◎◎	◎◎	◎◎	◇	◇					
マメ科	ヤハズソウ										◇					10
カタバミ科	イモカタバミ			◎◎	◎◎											
カタバミ科	オッタチカタバミ															
カタバミ科	ムラサキカタバミ				◎◎											
フウロソウ科	アメリカフウロ			◎◎	◇											
ブドウ科	ノブドウ															
ブドウ科	ヤブガラシ				◎◎	◎◎	◇		◎◎							
シナノキ科	カラスノゴマ										◇	◇				
スミレ科	タチツボスミレ		◎◎	◆	◇	◆	◇									
スミレ科	ビオラ・オドラータ	*	◎◎	◇												
シュウカイドウ科	シュウカイドウ								◎◎	◎◎	◎◎	◎◎				
ウリ科	アマチャヅル							◎◎	◇				◇			
ウリ科	カラスウリ												◇			
アカバナ科	オオマツヨイグサ															
アカバナ科	ミズタマソウ						◎◎	◇	◎◎	◇						
アカバナ科	ユウゲショウ					◎◎										
セリ科	オヤブジラミ			◇	◇											
セリ科	ミツバ															

(4) 自然環境調査結果 草本②

調査月	4月	5月	6月	7月	8月	9月	10月	11月	12月	1月	2月	3月	新規観察月
調査日 天気	10日曇	8日晴	10日晴	8日曇	7日晴	11日晴	14日晴	11日曇	2日曇	15日晴	10日晴	9日小雨	
結実、開花状況 蕾=○、開花=◎、結実=◇	蕾:花:実	蕾:花:実	蕾:花:実	蕾:花:実	蕾:花:実	蕾:花:実	蕾:花:実	蕾:花:実	蕾:花:実	蕾:花:実	蕾:花:実	蕾:花:実	
セリ科 ヤブジラミ													
セリ科 ヤブニンジン	○:◎	◇											
サクラソウ科 コナスビ		◎											5
アカネ科 ヘクソカズラ				○:◎	○:◎:◇				◇		◇		
アカネ科 ヤエムグラ	○:◎												
ムラサキ科 キュウリグサ													
シソ科 アキノタムラソウ				○	○:◎:◇				◇				
シソ科 イヌコウジュ							○:◎:◇		◇	◇			
シソ科 キランソウ	○:◎												
シソ科 シソ						◇			◇				
シソ科 ジュウニヒトエ													
シソ科 ヒメドリコソウ	○:◎											○:◎	
シソ科 ヒメジソ													
ナス科 アメリカイヌホオズキ													
ナス科 イヌホオズキ						○:◎:◇							
ナス科 ヒヨドリジョウゴ								◇	◇				
ゴマノハグサ科 トキワハゼ													
ゴマノハグサ科 ビロードモウズイカ													
キツネノマゴ科 キツネノマゴ					○:◎	○:◎	○:◎		○:◎:◇				
ハエドクソウ科 ハエドクソウ				○:◎	○:◎	○:◎:◇			◇				
オオバコ科 オオバコ		○:◎	◇	○:◎:◇			◇						
スイカズラ科 スイカズラ													
オミナエシ科 オトコエシ					○	○:◎		◇	◇	◇			
キキョウ科 ホタルブクロ			○:◎		○:◎								6
キク科 アイノコタンポポ	◎	◎:◇											
キク科 アイノコセンダングサ													
キク科 アキノゲシ													
キク科 アメリカオニアザミ													
キク科 アメリカセンダングサ													
キク科 ウラジロチチコグサ													
キク科 エゾタンポポ													
キク科 オオアレチノギク													
キク科 オニタビラコ	○	○:◎:◇	◇	○:◎									
キク科 オニノゲシ	○	○:◎:◇											
キク科 ガンクビソウ			○		◎								
キク科 カントウヨメナ													
キク科 コセンダングサ								○:◎					
キク科 コヤブタバコ					○:◎	○:◎							
キク科 サジガンクビソウ			○		○:◎				◇				
キク科 シロヨメナ							○:◎		○:◎				
キク科 シラヤマギク					○	○:◎	○:◎		◎:◇				
キク科 セイタカアワダチソウ								○:◎		◇	◇		
キク科 セイヨウタンポポ	○:◎	◇											
キク科 タチチチコグサ													
キク科 ダンドボロギク						○							
キク科 チチコグサモドキ													
キク科 ニガナ		○:◎											
キク科 ノゲシ		○:◎	○:◎:◇	◎									
キク科 ノハラアザミ							○:◎						9
キク科 ノブキ						◎:◇	○:◎	○:◎:◇	◇	◇			
キク科 ハキダメギク			○:◎		○:◎			○:◎					
キク科 ハハコグサ													
キク科 ハルジオン	○	○:◎											
キク科 ヒメジョオン			○:◎	○:◎	○:◎								
キク科 ヒメムカシヨモギ							○:◎						9
キク科 ヒヨドリバナ						◎							
キク科 ベニバナボロギク													
キク科 ヘラ/ヒメジョオン													
キク科 ヤクシソウ						○	○:◎	○:◎:◇	◇	◇	◇		
キク科 ヤブタバコ				○	○	○:◎	◎:◇	◇	◇	◇			



(4) 自然環境調査結果 草本③

調査月	4月	5月	6月	7月	8月	9月	10月	11月	12月	1月	2月	3月	新規観察月
調査日 天気	10日曇	8日晴	10日晴	8日曇	7日晴	11日晴	14日晴	11日曇	2日曇	15日晴	10日晴	9日小雨	
結実、開花状況 蕾=○、開花=◎、結実=◇	蕾:花:実	蕾:花:実	蕾:花:実	蕾:花:実	蕾:花:実	蕾:花:実	蕾:花:実	蕾:花:実	蕾:花:実	蕾:花:実	蕾:花:実	蕾:花:実	
キク科	ユウガギク												
ユリ科	ウバユリ												
ユリ科	オオバギボウシ												
ユリ科	シオデ				○◎								
ユリ科	ジャノヒゲ							◇	◇	◇	◇	◇	
ユリ科	タイワンホトギス *						○◎	○◎	◇	◇			
ユリ科	タカサゴユリ												
ユリ科	タチシオデ												
ユリ科	ニラ												
ユリ科	ノカンゾウ												
ユリ科	ハナニラ	○◎											
ユリ科	ヒメヤブラン				○								7
ユリ科	ホウチャクソウ	○	◇	◇	◇	◇	◇	◇	◇				
ユリ科	ホトギス *						○◎		◇	◇			
ユリ科	ヤブラン					○◎	○◎	◇	◇	◇	◇	◇	
ユリ科	ヤマユリ			○	○◎	◇							
ヒガンバナ科	キツネノカミソリ					○◎	◇						
ヒガンバナ科	スイセン *										◎		2
ヒガンバナ科	スノーフレーク *											○◎	
ヒガンバナ科	ヒガンバナ						○◎						9
ヤマノイモ科	オニドコロ				○◎		○◎	◇		◇			
ヤマノイモ科	ヤマノイモ					◎			◎#				
アヤメ科	シャガ *	○◎	○◎										
アヤメ科	ヒメヒオウギズイセン *												
イグサ科	クサイ		○	◇									
ツユクサ科	ツユクサ			◎	◎	◎	◎	◎	◇				
ツユクサ科	ノカタカラクサ			◎	◎								
ツユクサ科	ヤブミョウガ			○◎	○◎	○◎	◎	◇	◇	◇	◇		
イネ科	アオカモジグサ												
イネ科	アキノエノコログサ												
イネ科	アシボソ								◇				12
イネ科	イヌビエ						◇						
イネ科	イヌムギ			◇									
イネ科	エノコログサ								◇				
イネ科	オオクサキビ												
イネ科	オヒシバ												
イネ科	カゼクサ					○◎	○◎	◇	◇	◇			
イネ科	カモガヤ												
イネ科	カモジグサ			◇	◇								6
イネ科	コチヂミザサ												
イネ科	コネズミガヤ						◎	◇	◇				10
イネ科	コメヒシバ												
イネ科	ササガヤ					○◎	◇	◇	◇	◇			
イネ科	シマスズメノヒエ												
イネ科	ススキ												
イネ科	チヂミザサ						◇	○◎	◇	○◎			
イネ科	トボシガラ		○◎										5
イネ科	ナガハグサ												
イネ科	ヌカキビ							◇					
イネ科	ノガリヤス							◇	◇	◇			
イネ科	ミゾイチゴツナギ		◇	◇									
イネ科	メヒシバ					◎	◇						
イネ科	メリケンカルカヤ								◇				
サトイモ科	ウラシマソウ *												
サトイモ科	ミミガテンナンショウ												
サトイモ科	ムサシアブミ *	◎	◎	◇	◇	◇	◇						
カヤツリグサ科	スゲの仲間												
カヤツリグサ科	ナキリスゲ	○◎					○◎	◇	◇	◇	◇	◇	
カヤツリグサ科	ヒゴクサ		○◎	◇									5
カヤツリグサ科	ヒメカンスゲ										○◎	○◎	

(4) 自然環境調査結果 草本④

調査月	4月	5月	6月	7月	8月	9月	10月	11月	12月	1月	2月	3月	新規観察月		
調査日 天気	10 日曇	8日晴	10日晴	8日曇	7日晴	11日晴	14日晴	11日曇	2日曇	15日晴	10日晴	9日小雨			
結実、開花状況 蕾=○、開花=◎、結実=◇	蕾;花;実	蕾;花;実	蕾;花;実	蕾;花;実	蕾;花;実	蕾;花;実	蕾;花;実	蕾;花;実	蕾;花;実	蕾;花;実	蕾;花;実	蕾;花;実			
カヤツリグサ科	マスクサ														
ラン科	オオバトノボンソウ			○	○◎	◇									
ラン科	キンラン	○◎	○◎		◇		◇								
ラン科	ギンラン					◇									
ラン科	サイハイラン *														
ラン科	ササバギンラン														
ラン科	シラン *														
ラン科	シュンラン		◎		◇						◇	○◎			
ラン科	マヤラン					○◎		○◎		◇					
各月各状態数	24 24	2 17 21	14 14	11 19	21 21	12 26 29	18 31 33	23 13 16	29 7	8 32	4 5	28 0 0	11 3 4	6 5 5	1 15
各月観察種数	30	30	33	32	40	45	39	36	29	11	10	6			
新規観察種数	3	4	2	1		4	2	0	1		1				
15年度観察種数	127														

(4) 自然環境調査結果 シダ類

調査月	4月	5月	6月	7月	8月	9月	10月	11月	12月	1月	2月	3月	新規観察
調査日 天気	10 日曇	8日晴	10日晴	8日曇	7日晴	11日晴	14日晴	11日曇	2日曇	15日晴	10日晴	9日小雨	
結実、開花状況 胞子 △													
ハナヤスリ科	フユノハナワラビ											△	3
オシダ科	オクマワラビ	△									△	△	4
オシダ科	ベニシダ	△	△	△			△		△		△	△	4
オシダ科	ヤマヤブソテツ								△	△	△	△	12
ヒメシダ科	ミドリヒメワラビ						△	△	△				9
イワデンダ科	イヌワラビ			△	△	△	△	△	△				6
各月観察種数	2	1	2	1	1	3	2	3	2	2	3	4	

(4) 自然環境調査結果 木本類①

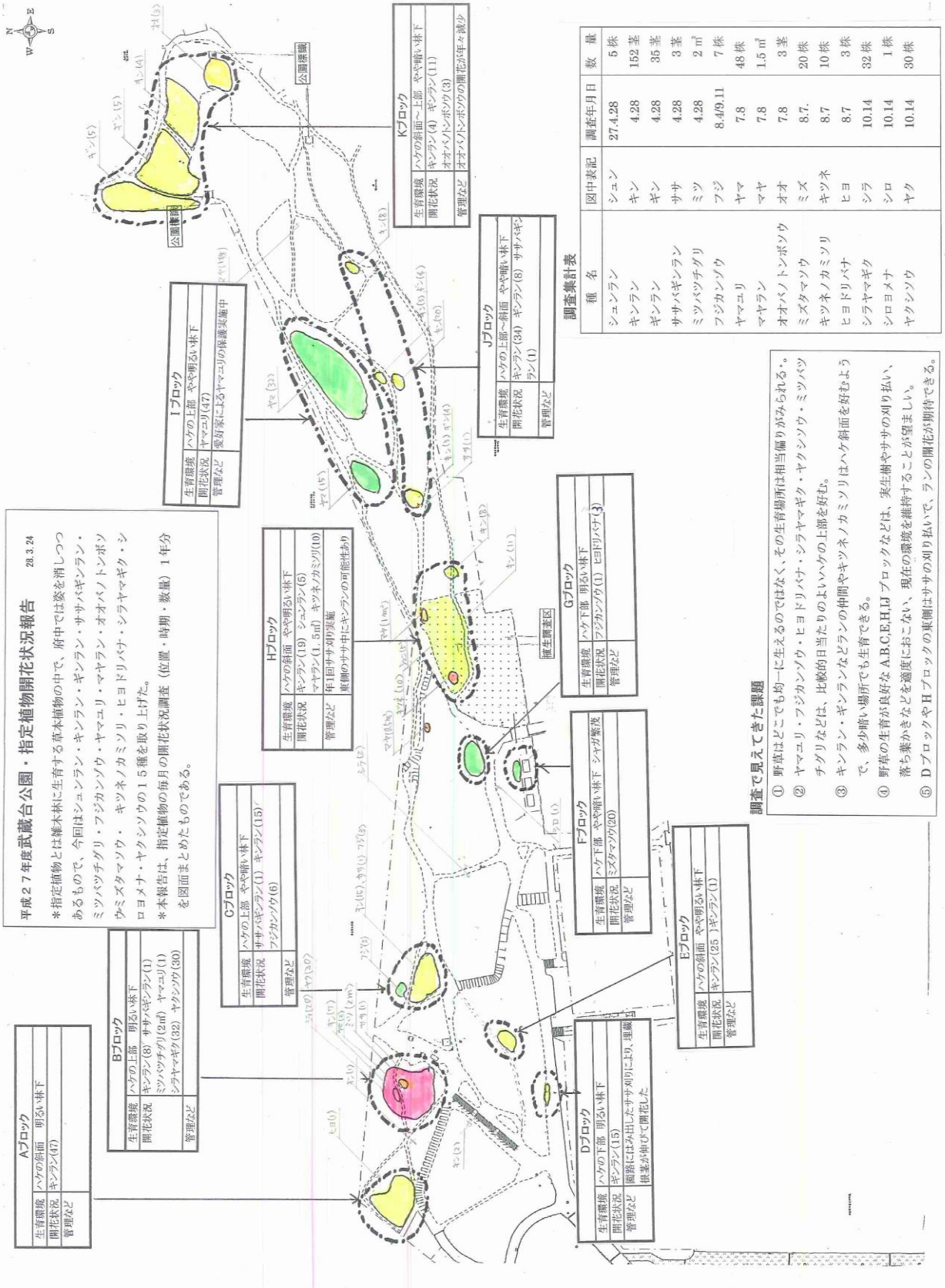
	調査月	4月	5月	6月	7月	8月	9月	10月	11月	12月	1月	2月	3月	新規 観察 月
		10日曇	8日晴	10日晴	8日曇	7日晴	11日晴	14日晴	11日曇	2日曇	15日晴	10日晴	9日小雨	
結実、開花状況 蕾=○、開花=◎、結実=◇		蕾:花:実	蕾:花:実	蕾:花:実	蕾:花:実	蕾:花:実	蕾:花:実	蕾:花:実	蕾:花:実	蕾:花:実	蕾:花:実	蕾:花:実	蕾:花:実	
マツ科	アカマツ		◎				◇	◇		◇		◇		
スギ科	スギ												◇	
ヒノキ科	サワラ													
ヒノキ科	ヒノキ													
カバノキ科	アカシデ													
カバノキ科	イヌシデ	◎												
カバノキ科	クマシデ		◇	◇										
ブナ科	クヌギ	○:◎					◇	◇	◇	◇	◇			
ブナ科	コナラ	○:◎						◇	◇	◇	◇			
ブナ科	シラカシ								◇					
ブナ科	ヤマグリ													
ニレ科	エノキ	○:◎								◇	◇	◇		
ニレ科	ケヤキ	○:◎									◇			
ニレ科	ムクノキ													
クワ科	ヒメコウゾ	○:◎	○:◎		◇									
クワ科	ヤマグワ													
モクレン科	コブシ									○	○	○	○	
マツブサ科	サネカズラ					○			◇	◇		◇		
クスノキ科	シロダモ													
クスノキ科	ヤマコウバシ													
メギ科	ナンテン										◇			
メギ科	ヒイラギナンテン	* ○:◎		◇	◇	◇			○	○	○	○:◎	○:◎	
アケビ科	アケビ	○:◎												
ツバキ科	サザンカ					◇		○	○:◎	○:◎	◎			
ツバキ科	シロヤブツバキ	* ○:◎								◇				
ツバキ科	チャノキ										◇			
ツバキ科	ツバキ園芸種	* ○						○						○:◎
ツバキ科	ヒサカキ	○												○
ツバキ科	ヤブツバキ	◎:◇				◇				◎	○:◎	○:◎	○:◎	
ユキノシタ科	アジサイ					◎								
ユキノシタ科	ガクアジサイ													
ユキノシタ科	ヤマアジサイ			○:◎			◇							
バラ科	イヌザクラ	○	○:◎											
バラ科	ウメ園芸種	* ○										○:◎	○:◎	
バラ科	カマツカ	○			◇	◇								
バラ科	クサボケ													
バラ科	コゴメウツギ		○:◎											
バラ科	サトザクラ(カンザン)	* ○												
バラ科	シロヤマブキ	* ○:◎:◇		◇				◇	◇	◇	◇	◇		
バラ科	ナワシロイチゴ													
バラ科	ノイバラ	○	◎			◇						◇		
バラ科	ミヤギノハギ						○:◎							9
バラ科	モミジイチゴ(キイチゴ)	◎												
バラ科	ヤエヤマブキ	○:◎												
バラ科	ヤマザクラ	○:◎												
バラ科	ヤマブキ													
トウダイグサ科	アカメガシワ													
ミカン科	サンショウ													
ニガキ科	ニガキ		○:◎		◇	◇								
カエデ科	イタヤカエデ			◇					◇		◇			5
カエデ科	オニイタヤ													
モチノキ科	イヌツゲ													
ニシキギ科	コマユミ								◇		◇			
ニシキギ科	ニシキギ				◇				◇	◇				
ニシキギ科	マユミ	○	○:◎		◇	◇	◇			◇		◇		
ミツバウツギ科	ゴンズイ		○		◇		◇	◇	◇	◇	◇	◇	◇	
ブドウ科	エビヅル													
グミ科	ツルグミ													
ミズキ科	アオキ	○:◎:◇		◇	○	◇	◇	◇	◇	◇	○	○	○	◇
ミズキ科	クマノミズキ		○	○:◎				◇						

(4) 自然環境調査結果 木本類②

調査月	4月	5月	6月	7月	8月	9月	10月	11月	12月	1月	2月	3月	新規 観察 月																						
調査日 天気	10日曇	8日晴	10日晴	8日曇	7日晴	11日晴	14日晴	11日曇	2日曇	15日晴	10日晴	9日小雨																							
結実、開花状況 蕾=○、開花=◎、結実=◇	蕾:花:実	蕾:花:実	蕾:花:実	蕾:花:実	蕾:花:実	蕾:花:実	蕾:花:実	蕾:花:実	蕾:花:実	蕾:花:実	蕾:花:実	蕾:花:実																							
ミズキ科	ミズキ				◇																														
ミズキ科	ヤマボウシ			◎																															
ウコギ科	キツタ																																		
ウコギ科	ヤツデ		◇	◇				○◎	○◎	○◎	○◎	◇	◇																						
ツツジ科	アセビ	*	○◎◇	◇	◇○	◇○	◇○◎	○	◇	○	◇	○	○◎◇																						
ツツジ科	オオムラサキ	*																																	
ツツジ科	キリシマツツジ	*																																	
ツツジ科	サツキ	*																																	
ヤブコウジ科	マンリョウ				○◎				◇	◇	◇	◇																							
ヤブコウジ科	ヤブコウジ			○					◇	◇																									
エゴノキ科	エゴノキ		○◎		◇	◇	◇																												
エゴノキ科	ハクウンボク																																		
ハイノキ科	サワフタギ	○	○◎		◇		◇	◇	◇	◇																									
キョウチクトウ科	ツルニチニチソウ	*	○◎	○◎									○																						
キョウチクトウ科	テイカカズラ			◎									6																						
モクセイ科	トウネズミモチ	*		○	○◎				◇	◇	◇	◇																							
モクセイ科	ネズミモチ			○◎				◇		◇																									
クマツヅラ科	クサギ					○◎	◎◇	◇	◇																										
クマツヅラ科	コムラサキシキブ	*																																	
クマツヅラ科	ムラサキシキブ		○	○◎	◎◇	◇	◇	◇	◇	◇	◇	◇																							
スイカズラ科	ウゲイスカグラ	○◎			◇																														
スイカズラ科	ガマズミ	○						◇	◇	◇																									
スイカズラ科	サンゴジュ																																		
スイカズラ科	スイカズラ		○					◇		◇																									
スイカズラ科	ニワトコ									○																									
スイカズラ科	ハナツクバネウツギ	*		○	○◎	○◎	○◎	◇	◇	◇	◇	◇																							
ユリ科	サルトリイバラ	○◎								◇																									
イネ科	アズマネザサ																																		
ヤシ科	シュロ																																		
各月各状態数	24	19	6	12	10	7	6	2	5	5	11	4	2	3	4	10	4	1	18	4	2	19	6	3	24	7	3	13	6	3	8	9	5	3	3
各月観察種数	29	21	22	15	11	13	21	22	28	18	12	10																							
新規観察種数			1	1	0	0			0	1		1																							
15年度観察種数	61																																		



(4) 自然環境調査結果 指定植物







目	No	種名	4月	5月	6月	7月	8月	9月	10月	11月	12月	1月	2月	3月	A	B	C	D	E
			10日(金)	8日(金)	10日(金)	8日(水)	7日(水)	11日(金)	14日(水)	11日(水)	2日(水)	15日(水)	10日(水)	3日(水)					
チョウ目	078	セセリチョウ科						○	○						2		○		
	079							○							1				○
	080														0		○		
	081	アゲハチョウ科			○			○	○						3		○		
	082														0		○		
	083														1				
	084														0				
	085														2		○		
	086				○				○						2				
	087					○									2				
	087														0				
	088	シロチョウ科							○	○	○				3		○	○	
	089														0		○	○	
	090														0		○		
	091						○					○			2				
092										○				1		○	○	○	
093	シジミチョウ科													0					
094								○			○			2					
095														0					
096														0					
097										○				1		○			
098														0					
099								○	○					2					
100								○	○		○			3		○	○		
101														0		○	○		
102	マダラチョウ科													0				○	
103	タテハチョウ科							○	○					3					
104											○			1		○	○		
105														0		○			
106								○	○	○				3		○	○		
107														0					
108										○				1					
109								○						1		○			
110	ジャノメチョウ科													0		○			
111														0					
112								○	○		○			3		○	○		
113					○	○		○	○					4		○	○		
114								○						1				○	
115														0		○			
116	テングチョウ科				○									1					
117	ハマキガ科				○									1				○	
118	メイガ科													0			○		
119										○				1				○	
120	トリバガ科													0			○		
121	カイコガ科													0			○		
122	ツトガ科													0					
123	スカシバガ科													0					
124	ミノガ科													0					
125											▲			1				○	
126	マダラガ科				◆	○								2		○	○		
127														0				○	
128														1			○	○	
129	シャクガ科													0			○		
130														0			○		
131														0			○		
132														0			○		
133														0					
134														0					
135														0			○		
136														0					
137														0			○		
138														1					
139						○								0					
140														0					
141											○			1					
142														0			○		
143														0			○		
144														0					
145														0					
146					○									1				○	
147										○				1				○	
148														0			○		
149						○								1				○	
150	ヤガ科						○							1				○	
151														0					
152														0					
153														0					



目	No	種名	4月	5月	6月	7月	8月	9月	10月	11月	12月	1月	2月	3月	A	B	C	D	E
			10日(金)	8日(金)	10日(金)	8日(水)	7日(水)	11日(金)	14日(水)	11日(水)	2日(水)	15日(水)	10日(水)	3日(水)					
			曇	晴	晴	小雨	晴	晴	晴	曇	曇	晴	晴	小雨					
	154	クロキシタアツバ												0					○
	155	コシロシタバ												0	○				
	156	シラナミアツバ												0				○	
	157	タイワンキシタアツバ												0				○	
	158	ナシケンモン												0				○	
	159	ニシキケンウワバ												0					
	160	ヒメネジロコヤガ												0					
	161	フクラスズメ												0		○	○		
	162	ヘリダクウチバ								○				1					○
	163	ヒトリガ科												0				○	
	164	ドクガ科				▲			▲					2					○
	165													0					
	166	スズメガ科												0					
	167										◆			1					○
	168	ヒロズコガ科									◆			1					
	169	マルハキバガ科												0					
ハエ目	170	カ科												0		○	○		
	171	ガガンボ科								○				1		○			
	172													0				○	
	173	ケバエ科												0					
	174	ムシシキアブ科												0					
	175				○		○							2			○		
	176				○									1					○
	177													0				○	
	178	ツリアブ科			○									1					
	179				○									1					○
	180	ハナアブ科							○					1					
	181													0					○
	182				○									1					○
	183			○						○				2			○		
	184			○									○	2			○		
	185	アシナガバエ科												0				○	
	186	アシナガヤセバエ科												0				○	
	187	ベッコウバエ科												0					
	188													0				○	
	189	クロバエ科				○	○			○				3					○
	190	ニクバエ科						○						1					○
ハチ目	191	ハバチ科												0					
	192	コマエバチ科												0					
	193	ミフシハバチ科			○									1					○
	194	アリバチ科												0					○
	195	アナバチ科												0					○
	196				○									1					○
	197	アリ科												0					
	198	スズメバチ科			○		○	○	○	○				5					
	199													0					
	200													0					
	201													0				○	○
	202								○					1					○
	203													0					○
	204													0					○
	205	ミツバチ科												0				○	○
	206													0					
	207													0				○	
コウチュウ目	208	ハンミョウ科					○							1					○
	209	オサムシ科												0					○
	210													0					○
	211													0					○
	212													0					○
	213	シテムシ科					○							1					○
	214	ケシキスイ科				○	○							2					
	215	テントウムシ科									○			1					○
	216						○							1					○
	217													0					
	218				○									1					○
	219					○	○							2					○
	220													0					
	221						○	○				○		3					○
	222										◆			1					
	223												○	1					○
	224													1					
	225					○	○			○	○		◆	5					○
	226	テントウムシダマシ科												0					
	227	クチキムシ科												0					
	228													0					
	229	タマムシ科												0					
	230													0					○

目	No	種名	4月	5月	6月	7月	8月	9月	10月	11月	12月	1月	2月	3月	A	B	C	D	E
			10日(金)	8日(金)	10日(金)	8日(水)	7日(水)	11日(金)	14日(水)	11日(水)	2日(水)	15日(水)	10日(水)	3日(水)					
	231	ミジンムシ科	マルガタミジンムシ												0			○	
	232	コメツキムシ科	オオナガコメツキ				○								1				○
	233		クロクシコメツキ												0			○	
	234		サビキコリ			○			○						2	○	○		
	235		トラフコメツキ												0			○	
	236		ホソハナコメツキ												0				
	237		ヒメクロコメツキ												0				
	238		ヒメコメツキ												0			○	
	239	ゴミムシダマシ科	キマワリ												0				
	240		ヒメマルクビゴミムシダマシ												0				
	241		ナカニジゴミムシダマシ												0			○	
	242	カミキリムシ科	カタシロゴマフカミキリ												0			○	
	243		キボシカミキリ												0			○	○
	244		クワカミキリ												0			○	
	245		ゴマダラカミキリ				○								1				
	246		ナガゴマカミキリ				○								1				○
	247		ノギリカマキリ												0				
	248		ヒメヒゲナガカミキリ												0				
	249	ハムシ科	アトボシハムシ												0			○	
	250		イチモンジカメノコハムシ				○		○						2			○	○
	251		ウリハムシ									○			1			○	
	252		オオアカマルノミハムシ												0				
	253		クロウリハムシ												0				
	254		クロボシツツハムシ												0				
	255		サンゴジュハムシ												0				
	256		ヒメジンガサハムシ												0				
	257		ヤマイモハムシ			○									1				○
	258		ルリハムシ	○											1			○	
	259	オトシブミ科	ヒメクロオトシブミ												0	○	○		
	260		ハイイロチョッキリ				○								1				○
	261	ゾウムシ科	エゴシキゾウムシ							○					1				
	262		カシワクチフトゾウムシ												0				
	263		クリシキゾウムシ												0			○	
	264		スグリゾウムシ												0			○	
	265		マダラメカクシゾウムシ			○									1				○
	266	センチコガネムシ科	センチコガネ												0				
	267	コガネムシ科	アオドウガネ					○	○						2				
	268		アオカナブン					○							1				○
	269		アオハナムグリ				○								1				○
	270		カナブン				○	○							2	○	○		
	271		カフトムシ				○	○							2	○	○		
	272		クロカナブン					○							1	○	○		
	273		コアオハナムグリ												0			○	
	274		コガネムシ												0				
	275		コフキコガネ												0				○
	276		コブマルエンマコガネ												0			○	
	277		シロテンハナムグリ					○	○						2			○	
	278		ツヤスジコガネ												0				
	279		セマダラコガネ				○								1	○	○		
	280		ヒゲフトハナムグリ												0			○	
	281		ヒメコガネ												0				○
	282		ヒラタハナムグリ												0				
	283		マメコガネ					○							1	○	○		
	284		マルエンマコガネ												0			○	
	285	クワガタムシ科	コクワガタ	◆	○		○								3	○	○		
	286		ノギリクワガタ												0	○	○	○	
	287		ヒラタクワガタ												0	○	○	○	

11	287	92	287	13	12	25	24	35	32	20	25	13	4	6	6	125	42	74	79	45
----	-----	----	-----	----	----	----	----	----	----	----	----	----	---	---	---	-----	----	----	----	----

✦ 【分類方法】

- ① 「府中自然報告書」-夏 秋編 - (1970年)の分類方法を採用した。
- ② ①の分類に該当なく新しく確認された(目/科/種名)については、朝比奈正二郎氏「基準昆虫分類表」に準じた。
- ③ 種名の列挙は、アイウエオ順とした。

✦ 【昆虫の生態確認】

- ① 生態の記号化 卵・卵囊：▲/幼態・蛹：◆/成虫：○/成虫の異常形：●
- ② 成虫のオス・メスに関して不明の場合は表示しない。はっきりと判別された時は記号で示す。  
表示方法 オス：♂/メス：♀
- ③ 幼態の同定：確認出来ないものは除外した。特に、ガ類・甲虫類に多い。

(4) 自然環境調査結果 昆虫類②

目		科	種名	確認・月回数			確認・総回数			
				2013 年度	2014 年度	2015 年度	2013 年度	2014 年度	2015 年度	
カゲロウ目	001	ニンギョウトビゲラ科	ニンギョウトビゲラ	0	0	1	0	0	1	
	002	イトトンボ科	オオアオスジイトンボ	0	0	1	0	0	1	
トンボ目	003	オニヤンマ科	オニヤンマ	0	1	0	0	1	0	
	004	トンボ科	アキアカネ	2	1	1	3	2	1	
	005		シオカラトンボ	3	3	0	3	3	0	
	006		ナツアカネ	1	2	0	1	2	0	
ハサミムシ目	007	ハサミムシ科	コヒゲジロハサミムシ	1	0	0	1	0	0	
	008		ハサミムシ	0	3	0	0	3	0	
バッタ目	009	バッタ科	オンブバッタ	2	0	0	5	0	0	
	010	キリギリス科	ショウリョウバッタ	3	1	1	5	1	1	
	011		ツチイナゴ	0	1	0	0	1	0	
	012		ウマオイ	0	1	0	0	1	0	
	013		ササキリ	3	2	4	3	3	9	
	014		セスジツユムシ	0	1	0	0	1	0	
	015		ツユムシ	0	1	0	0	2	0	
	016	コオロギ科	ヒメギス	0	0	1	0	0	1	
	017		ヤブキリ	0	2	0	0	2	0	
	018		エンマコオロギ	2	3	0	2	4	0	
	019		カネタタキ	2	2	1	2	2	1	
	020		マダラスズ	1	0	0	1	0	0	
ナナフシ目	021		ナナフシ科	ナナフシ	0	2	1	0	2	1
カマキリ目	022	カマキリムシ科	オオカマキリ	8	8	12	9	12	27	
	023		コカマキリ	1	2	0	1	2	0	
	024		チョウセンカマキリ	2	3	3	2	3	3	
	025		ハラビロカマキリ	1	0	4	1	0	4	
ゴキブリ目	026	ゴキブリ科	チャバネゴキブリ	0	1	1	0	1	2	
	027		モリチャバネゴキブリ	0	0	2	0	0	2	
	028		ヤマトゴキブリ	0	5	0	0	8	0	
カメムシ目	029	ツチカメムシ科	ミツボシツチカメムシ	0	1	0	0	1	1	
	030	マルカメムシ科	マルカメムシ	2	2	1	2	2	0	
	031	カメムシ科	アオクサカメムシ	0	1	0	0	1	0	
	032		ウシカメムシ	1	0	0	1	0	0	
	033		キマダラカメムシ (外)	1	0	0	1	0	0	
	034		クサギカメムシ	0	1	1	0	1	1	
	035		シロヘリカメムシ	0	1	0	0	1	0	
	036		チャパネアオカメムシ	3	0	1	3	0	2	
	037		ツヤアオカメムシ	0	0	1	0	0	1	
	038		ブチヒゲカメムシ	1	0	0	1	0	0	
	039		クヌギカメムシ科	クヌギカメムシ	4	4	3	4	6	3
	040		ツノカメムシ科	エサキモンツキカメムシ	1	0	3	1	0	4
	041	ハサミツノカメムシ		0	1	1	0	1	2	
	042	キンカメムシ科	アカスジキンカメムシ	0	2	2	0	2	2	
	043	ヘリカメムシ科	キバラヘリカメムシ	2	0	0	2	0	0	
	044		ハリカメムシ	0	3	2	0	3	2	
	045		ハラビロヘリカメムシ	0	0	1	0	0	1	
046	ホソハリカメムシ		4	3	0	4	3	0		
047	マツヘリカメムシ (外)		1	0	0	1	0	0		
048	ホソヘリカメムシ科		ホソヘリカメムシ	3	2	0	3	3	0	
049	ヒラタカメムシ科	ノコギリヒラタカメムシ	2	3	0	2	3	0		

目		科	種名	確認・月回数			確認・総回数			
				2013 年度	2014 年度	2015 年度	2013 年度	2014 年度	2015 年度	
カメムシ目	050	カスミカメムシ科	ケブカキヘリナガカスミカメ	1	1	0	1	1	0	
	051	コバネナガカメムシ科	ヒメコバネナガカメムシ	1	1	0	1	1	0	
	052	サシガメ科	アカスジサシガメ	0	2	0	0	2	0	
	053		シマサシガメ	0	1	0	0	1	2	
	054		ヨコズナサシガメ	1	1	0	1	1	0	
	055		ヤニサシガメ	2	6	0	3	9	3	
	056		セミ科	アブラゼミ	3	2	0	9	5	5
	057			ツクツクボウシ	3	2	0	3	2	8
	058			ニイニイゼミ	2	1	0	2	1	2
	059			ヒグラシ	1	0	0	1	0	8
	060		アワフキムシ科	ミンミンゼミ	3	2	0	3	4	8
	061			シロオビアワフキ	1	2	0	2	4	1
	062	ホシアワフキ		0	0	1	0	0	2	
	063	マルアワフキムシ		0	0	1	0	0	1	
	064	ミミズク科		コミミズク	0	1	0	0	1	0
	065	ヨコバイ科	クロスジホソサジヨコバイ	0	0	1	0	0	1	
	066	オオヨコバイ科	オオヨコバイ	8	3	0	15	7	3	
	067		ツマグロオオヨコバイ	7	5	0	20	8	5	
	068	ハゴロモ科	アミガサハゴロモ	2	0	0	2	0	0	
	069		ベッコウハゴロモ	0	0	1	0	0	1	
	070		スケバハゴロモ	2	0	0	2	0	0	
	071	アオバハゴロモ科	アオバハゴロモ	3	4	0	3	7	7	
	072	アブラムシ科	クスゲフクレアブラムシ	1	0	0	1	0	0	
	073		ヘクソカズラヒゲナガアブラムシ	1	0	0	1	0	0	
	074	ハネナガウンカ科	アカバネナガウンカ	1	0	0	1	0	0	
075	ワタフキカイガラムシ科	ハワードワラジカイガラムシ	0	1	0	0	3	0		
アミメカゲロウ目	076	クサカゲロウ科	クサカゲロウ	8	1	0	9	0	2	
	077	ウスバカゲロウ科	ウスバカゲロウ	0	1	0	0	1	0	
チョウ目	078	セセリチョウ科	イチモンジセセリ	3	1	0	5	2	2	
	079	アゲハチョウ科	キマダラセセリ	0	0	1	0	0	1	
	080		ダイミョウセセリ	1	1	0	2	1	0	
	081		アオスジアゲハ	3	1	0	6	1	3	
	082		アゲハチョウ	1	2	0	1	1	0	
	083		カラスアゲハ	1	0	0	1	0	1	
	084		キアゲハ	5	0	0	10	0	0	
	085		クロアゲハ	5	4	0	11	8	2	
	086		ジャコウアゲハ	4	0	0	5	0	2	
	087		ナガサキアゲハ (南)	1	0	0	1	0	0	
	088		シロチョウ科	キタキチョウ	6	4	0	12	6	3
	089	スジグロチョウ		6	4	0	11	4	0	
	090	ツマキチョウ		2	1	0	2	1	0	
	091	モンシロチョウ		5	0	0	5	0	3	
	092	シジミチョウ科	モンキチョウ	0	2	0	0	2	2	
	093		アカシジミ	1	0	0	1	0	0	
	094		ウラギンシジミ	1	1	0	1	1	3	
	095		ウラナミアカシジミ	2	0	0	2	0	0	
	096		ウラナミシジミ (南)	3	0	0	3	0	0	
	097		ベニシジミ	5	2	0	10	2	1	
	098		ミズイロオナガシジミ	1	0	0	1	0	0	
	099		ムラサキシジミ (南)	2	3	0	2	3	2	
	100		ヤマトシジミ	9	5	0	15	8	3	
	101		ルリシジミ	3	2	0	3	2	0	

目		科	種名	確認・月回数			確認・総回数		
				2013 年度	2014 年度	2015 年度	2013 年度	2014 年度	2015 年度
チョウ目	102	マダラチョウ科	アサギマダラ	0	1	0	0	1	0
	103	タテハチョウ科	アカボシゴマダラ (外)	5	3	0	9	8	3
	104		カタテハ	6	4	0	11	5	2
	105		ゴマダラチョウ	3	3	0	3	3	0
	106		コムスジ	5	2	0	9	3	3
	107		ツマグロヒョウモン (南)	3	0	0	4	0	0
	108		ミドリヒョウモン	0	0	0	0	0	1
	109		ルリタテハ	4	3	0	4	3	1
	110	ジャノメチョウ科	クロヒカゲ	2	2	0	2	2	0
	111		コヒカゲチョウ	1	0	0	1	0	0
	112		サトキマダラヒカゲ	3	5	0	3	12	3
	113		ヒカゲチョウ	2	4	0	3	9	9
	114		ヒメジャノメ	0	0	1	0	0	1
	115		ヒメウラナミジャノメ	4	1	0	4	1	0
	116	テングチョウ科	テングチョウ	2	2	0	2	2	1
	117	ハマキガ科	ギンボシキヒメハマキ	0	0	1	0	0	1
	118	メイガ科	ウスアカネマダラメイガ	0	1	0	0	1	0
	119		ヨコスジメイガ	0	0	1	0	0	1
	120	トリバガ科	ナカノホソトリバ	0	1	0	0	1	0
	121	カイコガ科	クワコ	0	1	0	0	1	0
	122	ツトガ科	オオミノメイガ	1	0	0	1	0	0
	123	スカシバガ科	モモプトスカシバ	1	0	0	1	0	0
	124	ミノガ科	オオミノガ	3	4	0	3	4	0
	125		クロツヤミノガ	0	0	1	0	0	1
	126	マダラガ科	シロシタホタルガ	2	1	0	6	1	3
	127		タケノホソクロバ	0	0	0	0	0	0
	128		ミノウスバ	0	1	0	0	1	1
	129	シャクガ科	オオウスモンキヒメシャク	0	1	0	0	1	0
	130		オオバナナミガタエダシャク	0	1	0	0	1	0
	131		オカモトゲエダシャク	0	2	0	0	2	0
	132		イチモンジフユナミシャク	0	1	0	0	1	0
	133		ウスオビフユエダシャク	1	0	0	3	0	0
	134		ウスキツバメエダシャク	1	0	0	1	0	0
	135		ウスキトリガリヒメシャク	0	1	0	0	1	0
136		ウスバフユシャク	1	1	0	1	1	0	
137		ウスベミスジエダシャク	0	1	0	0	1	0	
138		ウンモンオオヒロヒメシャク	1	0	0	1	0	1	
139		クロオビフユナミシャク	2	1	0	2	1	0	
140		クロスジフユエダシャク	2	1	0	2	1	4	
141		クロバネフユシャク	0	1	0	0	1	0	
142		シロトゲエダシャク	1	1	0	1	1	1	
143		チャバネフユエダシャク	0	1	0	0	1	0	
144		トギレフユエダシャク	1	0	0	1	0	0	
145		ナカキエダシャク	0	0	1	0	0	1	
146		ナミスジチビヒメシャク	0	0	1	0	0	1	
147		ナミスジフユシャク	0	1	0	0	1	0	
148		ヒメシャク	0	0	1	0	0	1	
149		ヒメアオシャク	1	0	0	1	0	0	
150	ヤガ科	アケビコノハ	0	0	1	0	0	1	
151		オオウンモクチバ	1	0	0	1	0	0	
152		キノカワガ	1	0	0	1	0	0	
153		クロクモヤガ	1	0	0	1	0	0	
154		クロキシタアツバ	0	1	0	0	1	0	

目		科	種名	確認・月回数			確認・総回数			
				2013 年度	2014 年度	2015 年度	2013 年度	2014 年度	2015 年度	
チョウ目	155	ヤガ科	コシロシタバ	3	3	0	4	6	0	
	156		シラナミアツバ	0	1	0	0	1	0	
	157		タイワンキシタアツバ	0	1	0	0	1	0	
	158		ナシケシモン	0	1	0	0	1	0	
	159		ニシキキンウワバ	0	1	0	0	1	0	
	160		ヒメネジロコヤガ	1	0	0	1	0	0	
	161		フクラスズメ	0	1	0	0	1	0	
	162		ヘリグロクチバ	0	0	1	0	0	1	
	163		ヒトリガ科	ハガタキコケガ	0	1	0	0	1	0
	164		ドクガ科	キアシドクガ	0	0	2	0	0	2
	165		スズメガ科	マイマイガ	1	3	0	2	8	0
	166			オオスカシバ	1	0	0	1	0	0
	167			ウチスズメガ	0	0	1	0	0	1
	168	ヒロズコガ科	マダラマルハヒロズコガ	2	0	0	2	0	1	
169	マルハキバガ科	シロスジカバマルハキバガ	1	0	0	1	0	0		
ハエ目	170	カ科	ヒトスジシマカ	0	1	0	0	2	0	
	171	ガガンボ科	キイロホソガガンボ	1	1	0	1	1	2	
	172		キリウジガガンボ	0	1	0	0	1	0	
	173	ケバエ科	ハグロケバエ	1	0	0	1	0	0	
	174	ムシシキアブ科	サキグロムシヒキ	1	1	0	1	1	0	
	175		シオヤアブ	3	4	0	7	9	2	
	176		トラフムシヒキ	0	0	1	0	0	1	
	177		マカリケムシキ	0	1	0	0	1	0	
	178	ツリアブ科	クロバネツリアブ	2	1	0	2	1	1	
	179		ビロウドツリアブ	0	0	1	0	0	1	
	180	ハナアブ科	アシブトハナアブ	1	0	0	1	0	1	
	181		オオハナアブ	0	1	0	0	1	0	
	182		ハナアブ	0	0	1	0	0	1	
	183		ヒメヒラタアブ	11	4	0	28	5	3	
	184		ホソヒメヒラタアブ	9	9	0	18	16	3	
	185	アシナガバエ科	マダラホソアシナガバエ	0	2	0	0	2	0	
	186	アシナガヤセバエ科	ホシアシナガヤセバエ	0	2	0	0	4	0	
	187	ベッコウバエ科	ネジクロミバエ	1	0	0	1	0	0	
	188		ベッコウバエ	0	2	0	0	3	0	
	189	クロバエ科	キンバエ	0	0	3	0	0	3	
190	ニクバエ科	センチニクバエ	0	0	1	0	0	1		
ハチ目	191	ハバチ科	コシマハバチ	1	0	0	1	0	0	
	192	コマエバチ科	サムライコマエバチ類	2	0	0	2	0	0	
	193	ミフシハバチ科	ニホンチョウレンジ	0	0	1	0	0	1	
	194	アリバチ科	トゲムネアリバチ	0	1	0	0	1	0	
	195	アナバチ科	クロアゲバチ	0	1	0	0	1	0	
	196		クロアナバチ	0	0	1	0	0	1	
	197		アリ科	クロオオアリ	1	0	0	1	0	0
	198	スズメバチ科	オオスズメバチ	1	5	0	1	8	8	
	199		キイロスズメバチ	4	2	0	5	2	0	
	200		コガタスズメバチ	4	0	0	4	0	0	
	201		セグロアシナガバチ	0	1	0	0	1	0	
	202		ミカドトックリバチ	0	0	1	0	0	1	
	203		ムモンアシナガバチ	0	1	0	0	2	0	
	204		モンズメバチ	0	1	0	0	1	0	
	205	ミツバチ科	クマバチ	4	1	0	4	2	0	
	206		セイヨウミツバチ	6	1	0	7	2	0	
	207		ニホンミツバチ	5	4	0	6	5	0	

目		科	種名	確認・月回数			確認・総回数			
				2013 年度	2014 年度	2015 年度	2013 年度	2014 年度	2015 年度	
コウチュウ目	208	ハンミョウ科	トウキョウヒメハンミョウ	3	2	0	5	3	2	
	209	オサムシ科	オオホソクビゴミムシ	0	1	0	0	1	0	
	210		トックリゴミムシ	0	1	0	0	1	0	
	211	シデムシ科	ハラアカモリヒラタゴミムシ	0	1	0	0	1	0	
	212		マルガタナガゴミムシ	0	2	0	0	2	0	
	213		オオヒラタシデムシ	2	3	0	4	4	1	
	214		ケシキシスイムシ科	ヨツボシケシキシイ	3	0	0	3	0	2
	215	テントウムシ科	ウスキホシテントウ	0	0	1	0	0	1	
	216		カメノコテントウ	0	0	1	0	0	1	
	217		キイロテントウ	5	4	0	8	4	0	
	218		テントウムシ	2	8	0	2	15	1	
	219		ナナホシテントウ	9	3	0	14	3	5	
	220		ニジュウホシテントウ	1	0	0	1	0	0	
	221		トホシテントウ	0	0	3	0	0	5	
	222		ヒメカメノコテントウ	2	3	0	2	4	1	
	223		ムツキボシテントウ	0	0	1	0	0	1	
	224		ムーアシシロホシテントウ	0	1	0	0	1	1	
	225		ナミテントウ	0	0	5	0	0	6	
	226		テントウムシダマシ科	セダカテントウムシダマシ	1	0	0	1	0	0
	227		クチキムシ科	オオクチキムシ	1	0	0	1	0	0
	228			クチキムシ	1	0	0	1	0	0
	229		タマムシ科	ウメチビタマムシ	1	1	0	1	1	0
	230	タマムシ		0	2	0	0	2	0	
	231	ミジンムシ科	マルガタミジンムシ	0	1	0	0	1	0	
	232	コメツキムシ科	オオナガコメツキ	0	0	1	0	0	1	
	233		クロクシコメツキ	0	1	0	0	1	0	
	234		サビキコリ	2	4	0	3	6	2	
	235		トラフコメツキ	0	1	0	0	1	0	
	236		ホソハナコメツキ	1	0	0	1	0	0	
	237		ヒメクロコメツキ	1	0	0	1	0	0	
	238		ヒメコメツキ	0	1	0	0	1	0	
	239	ゴミムシダマシ科	キマワリ	1	2	0	1	3	0	
	240		ヒメマルクビゴミムシダマシ	2	0	0	2	0	0	
	241		ナカニジゴミムシダマシ	0	1	0	0	1	0	
	242	カミキリムシ科	カタジロゴマフカミキリ	0	1	0	0	1	0	
	243		キボシカミキリ	0	1	0	0	2	0	
244	クワカミキリ		0	1	0	0	1	0		
245	ゴマダラカミキリ		0	1	0	0	1	1		
246	ナガゴマカミキリ		0	0	1	0	0	1		
247	ノギリカマキリ		1	0	0	1	0	0		
248	ヒメヒゲナガカミキリ		1	0	0	1	0	0		
249	ハムシ科		アトボシハムシ	0	1	0	0	1	0	
250		イチモンジカメノコハムシ	0	1	0	0	1	3		
251		ウリハムシ	6	4	0	15	7	1		
252		オオアカマルノミハムシ	1	0	0	1	0	0		
253		クロウリハムシ	5	6	0	10	6	0		
254		クロボシツツハムシ	0	1	0	0	1	0		
255		サンゴジュハムシ	1	1	0	2	1	0		
256		ヒメジンガサハムシ	2	2	0	2	2	0		
257		ヤマイモハムシ	0	0	1	0	0	1		
258		ハムシ科	ルリハムシ	0	1	0	0	1	1	
259	オトシブミ科	ヒメクロオトシブミ	1	2	0	2	2	0		
260		ハイイロチョッキリ	0	0	1	0	0	1		



目		科	種名	確認・月回数			確認・総回数			
				2013 年度	2014 年度	2015 年度	2013 年度	2014 年度	2015 年度	
	261	ゾウムシ科	エゴシキゾウムシ	0	0	0	0	0	1	
	262		カシワクチフトゾウムシ	2	2	0	4	3	0	
	263		クリシキゾウムシ	0	1	0	0	1	0	
	264		スグリゾウムシ	0	1	0	0	1	0	
	265		マダラメカクシゾウムシ	0	0	1	0	0	1	
	266	センチコガネムシ科	センチコガネ	1	0	0	1	0	0	
	267	コガネムシ科	アオドウガネ	0	3	0	0	3	3	
	268		アオカナブン	0	0	1	0	0	2	
	269		アオハナムグリ	0	0	1	0	0	2	
	270		カナブン	3	3	0	7	5	4	
	271		カブトムシ	3	1	0	3	2	4	
	272		クロカナブン	1	2	0	1	2	2	
	273		コアオハナムグリ	0	1	0	0	2	0	
	274		コガネムシ	1	0	0	1	0	0	
	275		コフキコガネ	0	0	1	0	0	0	
	276		コブマルエンマコガネ	0	0	0	0	0	0	
	277		シロテンハナムグリ	3	4	0	4	6	2	
	278		ツヤスジコガネ	0	1	0	0	1	0	
	279		セマダラコガネ	1	2	0	1	2	3	
	280		ヒゲフトハナムグリ	0	1	0	0	1	0	
	281		ヒメコガネ	0	0	1	0	0	0	
	282		ヒラタハナムグリ	1	0	0	1	0	0	
	283		マメコガネ	4	3	0	8	5	1	
	284		マルエンマコガネ	0	1	0	0	1	0	
	285		クワガタムシ科	コクワガタ	2	1	0	2	1	3
	286			ノギリクワガタ	1	2	0	1	2	0
	287	ヒラタクワガタ		0	1	0	0	1	0	
11目		93科	287種							

(4) 自然環境調査結果 鳥類①

			15年度観察数													15年度観察月数	15年度合計	
			月	4	5	6	7	8	9	10	11	12	1	2	3			
番号	科目	名称	日	10	8	10	8	7	11	14	11	2	15	10	9			
			天気名称	曇	晴	晴	小雨	晴	晴	晴	曇	曇	晴	晴	小雨			
9	カモ	カルガモ	軽鴨															
20	ハト	キジハト	雉鳩	1	4	2	2	7		3	2	5	6	9	14	11	55	
33	カッコウ	ツツリ	筒鳥															
51	鳩	ツミ	雀鷹	2				2	1	1						4	6	
58	キツキ	コケラ	小啄木鳥	1	14	10	4	1		6		6		2	6	9	50	
60	キツキ	アオケラ	緑啄木鳥		2										1	2	3	
64	モス	モス	百舌							1						1	1	
65	カラス	カケス	樞鳥															
66	カラス	オナガ	尾長	2									1	2	6	4	11	
67	カラス	ハシホソガラス	嘴細鳥															
68	カラス	ハシブトガラス	嘴太鳥	5	5	4	6	10	11	7	5	3	2		10	11	68	
70	シジュウカラ	ヤマガラ	山雀											1			1	
72	シジュウカラ	シジュウカラ	四十雀	14	13	23	10	9	9	13	6	11	8	4	14	12	134	
74	ツバメ	ツバメ	燕															
77	ヒヨドリ	ヒヨドリ	鶉	20	32	21	19	8	3	26	28	23	34	7	11	12	232	
78	ウグイス	ウグイス	鶯	1		1					1	4		2	3	6	12	
79	エナガ	エナガ	柄長	4		1		1	3	12			2	4	4	8	31	
82	メジロ	メジロ	目白	2	2	2	2	4				8	3	5	4	9	32	
86	ムクドリ	ムクドリ	椋鳥	1	3	6	1	2						2		6	15	
88	ビタキ	シロハラ	白腹										2	1	1	3	4	
90	ビタキ	ツグミ	鶇	2								5	7	3	3	5	20	
92	ビタキ	ルリビタキ	瑠璃鶇															
93	ビタキ	ジョウビタキ	尉鶇															
100	スズメ	スズメ	雀			3										1	3	
102	セキレイ	ハクセキレイ	白鶺鴒															
107	アトリ	カワラヒワ	河原鶉	1												1	1	
111	アトリ	シメ	鶺鴒										1		5	2	6	
113	アトリ	イカル	斑鳩										15			1	15	
117	ホオジロ	アオジ	青鶉											1	1	2	2	
観察種数				29	13	8	10	7	9	5	8	5	8	12	12	14	20	

			4	5	6	7	8	9	10	11	12	1	2	3	
その他カウント外	トハト			1	4	1					4	5			
	カビチョウ		1		1									2	
	ソウシチョウ		3												

(4) 自然環境調査結果 鳥類②

番号	科目	名称	名称2	13年度 観察 月数	14年度 観察 月数	15年度 観察 月数	14年度 観察数 合計	15年度 観察数 合計
9	カモ	カルカモ	軽鴨	0	2	0	3	0
20	ハト	キジハト	雉鳩	12	9	11	35	55
33	カッコウ	ツツリ	筒鳥	0	1	0	1	0
51	効	ツミ	雀鷹	2	3	4	4	6
58	キツツキ	コケラ	小啄木鳥	12	10	9	26	50
60	キツツキ	アオケラ	緑啄木鳥	2	2	2	2	3
64	モズ	モズ	百舌	0	1	1	1	1
65	カラス	カケス	檀鳥	0	1	0	1	0
66	カラス	オナガ	尾長	8	10	4	84	11
67	カラス	ハシホソカラス	嘴細鳥	3	0	0	0	0
68	カラス	ハシフトカラス	嘴太鳥	12	12	11	61	68
70	シジュウカラ	ヤマガラ	山雀	0	0	0	0	1
72	シジュウカラ	シジュウカラ	四十雀	12	12	12	128	134
74	ツバメ	ツバメ	燕	0	1	0	1	0
77	ヒヨトリ	ヒヨトリ	鶉	12	12	12	205	232
78	ウグイス	ウグイス	鶯	6	5	6	10	12
79	エナガ	エナガ	柄長	5	5	8	25	31
82	メジロ	メジロ	目白	10	10	9	62	32
86	ムクドリ	ムクドリ	椋鳥	4	3	6	16	15
88	ビタキ	シロハラ	白腹	2	4	3	5	4
90	ビタキ	ツグミ	鶉	3	4	5	11	20
92	ビタキ	ルリビタキ	瑠璃鶉	0	2	0	2	0
93	ビタキ	ジョウビタキ	尉鶉	1	1	0	2	0
100	スズメ	スズメ	雀	4	0	1	0	3
102	セキレイ	ハクセキレイ	白鶉	3	2	0	2	0
107	アトリ	カワラヒワ	河原鶉	2	1	1	1	1
111	アトリ	シメ	鶉	3	2	2	3	6
113	アトリ	イカル	斑鳩	0	0	1	0	15
117	ホオジロ	アオジ	青鶉	5	3	2	10	2
観察種数			29	21	25	20		

その他カウント外	ドバト			4	5
	カビチョウ			6	3
	ソウシチョウ			0	1

85	15
6	4
0	3



府中市自然環境調査（平成27年度）報告書

平成28年8月発行

発行 府中市自然環境調査員会議

編集 府中市生活環境部環境政策課自然保護係