

- 調査実施 2023年2月8日(水)曇 温度 10.5(11時)  
 ●調査場所 府中市・武蔵台公園周辺  
 ●参加者 市担当部署:3名 / 自然環境調査委員13名 (昆虫担当委員4名)  
 ●調査・報告 鈴木、森田、田中、野口  
 ●確認種 昆虫類=6目11科14種

卵 : ▲ / 幼態・蛹 : ◆ / 成虫 : ○ / 成虫の異常形 : ● / 死骸 : \*

目	科番	科	種	状態	確認場所	確認時条件
カマキリ	10120	カマキリ	ハラビロカマキリ・卵鞘	▲	武蔵台 D地区	目撃・撮影
カメムシ	21219	ヨコバイ	クロスジホソサジヨコバイ	○	武蔵台 A上地区	目撃・撮影
	21219		クロスジホソサジヨコバイ・幼態	◆	武蔵台 A上地区	目撃・撮影
	21241	サシガメ	ヨコズナサシガメ・幼態	◆	武蔵台 B地区	目撃・撮影
チョウ	29357	ミノガ	チャミノガ・ミノ	◆	武蔵台 C地区	目撃・撮影
ハエ	30004	キモグリバエ	ヤマギシモリノキモグリバエ	○	武蔵台 A上地区	目撃・撮影
	30480	ハナアブ	クロヒラタアブ	○	武蔵台 C地区	目撃・撮影
	30480		フタホシヒラタアブ	○	武蔵台 D地区	目撃・撮影
	30513	ヤチバエ	ブチマルヒゲヤチバエ	○	武蔵台 A上地区	目撃・撮影
	30521	クロバエ	ケブカクロバエ	○	武蔵台 A下地区	目撃・撮影
	30521		ミドリキンバエ	○	武蔵台 A下地区	目撃・撮影
コウチュウ	31612	テントウムシ	アカホシテントウ・幼態	◆	武蔵台 A上地区	目撃・撮影
	31612		ナナホシテントウ	○	武蔵台 C・D地区	目撃・撮影
	31612		ナミテントウ	○	武蔵台 A下地区	目撃・撮影
	31612		ナミテントウ・蛹	◆	武蔵台 A下地区	目撃・撮影
ハチ	33000	ヒメバチ	キスジクチキヒメバチ	*	武蔵台 A下地区	目撃・撮影
	33727	スズメバチ	コガタスズメバチ巣		武蔵台 A下地区	目撃・撮影

6

11

16

## 所感

日が差さず、昆虫の動きが全くない。ハエも少なく、2種程度観察したが同定できず

フユシヤク、アブがそれぞれ1種飛ぶのを見たが同定に至らなかった

森田

この時期になると観察できる昆虫の数は少なくなる

田中

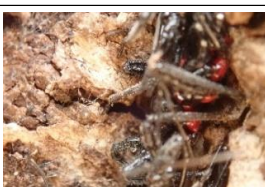
数日温厚な陽気が続いたせいか、アリの群れの活動が見られた

鈴木

キスジクチキヒメバチ	フタホシヒラタアブ	コガタスズメバチ巣
------------	-----------	-----------



ヨコズナサシガメ	チャミノガ	ブチマルヒゲヤチバエ
----------	-------	------------



ハラビロカマキリ・卵鞘	クロスジホソサジヨコバイ	クロスジホソサジヨコバイ・幼態
-------------	--------------	-----------------



ナミテントウ・蛹	ヤマギシモリノキモグリバエ	ケブカクロバエ	ナナホシテントウ
----------	---------------	---------	----------



クロヒラタアブ	アカホシテントウ幼虫	ミドリキンバエ	ナミテントウ
---------	------------	---------	--------

