

# 府中市 自然環境調査報告 昆虫類報告

小泉・森田 作成・報告  
小泉 監修

- 調査実施 2016年11月9日(水) 晴 温度11℃(11時) 9:30~11:00
- 調査場所 府中市・武蔵台公園周辺
- 参加者 市担当部署:2名 / 自然環境調査委員12名 (昆虫担当委員4名)  
見学者 1名 (野鳥:多田氏)
- 調査・報告 小泉、野口(裕)、椛島、森田
- 確認 昆虫類=8目29科40種

目	科	種	確認場所	確認時条件
トンボ目	トンボ科	アキアカネ	武蔵台 A・D地区	目撃・撮影
バッタ目	バッタ科	オンブバッタ・メス	武蔵台 A地区	目撃・撮影
	キリギリス科	ササキリ	武蔵台 B地区	目撃・撮影
	コオロギ科	アオマツムシ・メス	武蔵台 D地区	目撃・撮影
カマキリ目	カマキリムシ科	オオカマキリ・卵囊	武蔵台 B地区	目撃・撮影
		オオカマキリ	武蔵台 A地区	目撃・撮影
		チョウセンカマキリ	武蔵台 A地区	目撃・撮影
カメムシ目	カメムシ科	ブチヒゲカメムシ	武蔵台 A地区	目撃・撮影
	クヌギカメムシ科	クヌギカメムシ・卵囊	武蔵台 D地区	目撃
		クヌギカメムシ	武蔵台 A地区	目撃・撮影
	ツノカメムシ科	セアカツノカメムシ	武蔵台 B地区	目撃・撮影
	ヘリカメムシ科	ホソハリカメムシ	武蔵台 A地区	目撃・撮影
	サシガメ科	シマサシガメ	武蔵台 D地区	目撃
		ヨコズナサシガメ	武蔵台 D地区	目撃・撮影
	オオヨコバイ科	オオヨコバイ	武蔵台 A地区	目撃
		ツマグロヨコバイ	武蔵台 A地区	目撃
		アオバハゴロモ科	アオバハゴロモ	武蔵台 B地区
チョウ目	シロチョウ科	キタキチョウ	武蔵台 A地区	目撃
	シジミチョウ科	ウラギンシジミ	武蔵台 A地区	目撃
		ムラサキシジミ	武蔵台 A・D地区	目撃・撮影
		ヤマトシジミ	武蔵台 A地区	目撃・撮影
	タテハチョウ科	キタテハ	武蔵台 A地区	目撃
		コムスジ	武蔵台 A地区	目撃
	テングチョウ科	テングチョウ	武蔵台 A地区	目撃
	トリバガ科	ブドウトリバガ	武蔵台 D地区	目撃・撮影
	マダラガ科	ミノウスバ	武蔵台 A地区	目撃・撮影
	ヒロズコガ科	マダラマルハヒロズコガ・幼態	武蔵台 D地区	目撃
ハエ目	ニクバエ科	センチクバエ	武蔵台 A地区	目撃・撮影
	クロバエ科	キンバエ	武蔵台 A・B・C・D地区	目撃・撮影
	ミズアブ科	コウカアブ	武蔵台 C地区	目撃
	ハナアブ科	オオハナアブ	武蔵台 A地区	目撃・撮影
		ホソヒラタアブ	武蔵台 A地区	目撃・撮影
	アシナガバエ科	マダラホソアシナガバエ	武蔵台 A地区	目撃
	ベッコウバエ科	ベッコウバエ	武蔵台 B・D地区	目撃
ハチ目	スズメバチ科	オオスズメバチ・死骸	武蔵台 C地区	目撃・撮影
		クロスズメバチ	武蔵台 A地区	目撃・撮影
	ヒメバチ科	カワムラヒメバチ	武蔵台 A地区	目撃
		ニホンミツバチ	武蔵台 A地区	目撃
コウチュウ目	テントウムシ科	キイロテントウ	武蔵台 A地区	目撃・撮影
		トホシテントウ・幼態	武蔵台 A地区	目撃・撮影
	ハムシ科	イチモンジカメノコハムシ	武蔵台 D地区	目撃・撮影
		ヒメジンガサハムシ	武蔵台 A地区	目撃

8

29

42

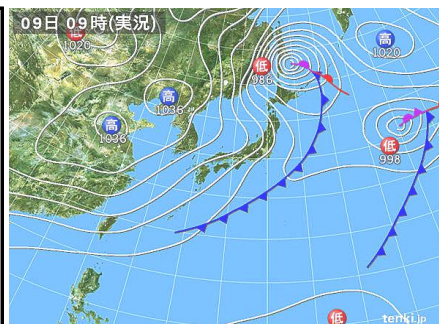
## 所感

風が強く肌寒い中、観察を開始した。寒さでか昆虫たちの観察数は少なく観察した昆虫は、葉の上で、ほとんど動かないものが多い。  
テニスコート横は日当たりが良く、暖かくなったところ観察するので、蝶などの動きが活発になる。

木枯らし1号が吹き荒れた朝であった。  
強風の影響が、調査区域内ではあまり関係ないことを実感した。  
A地区内で(テニスコートわきは冬場の観察ポイント)の再確認は一つの成果。  
観察を続行すれば、20種前後の種が出来る可能性がある。

森田

小泉



アオマツムシ



オンブバッタ



チョウセンカマキリ



オオカマキリ



ササキリ



イチモンジカメノコハムシ



トホシテントウ・幼態



キイロテントウ



アキアカネ



アオバハゴロモ



ブドウトリバガ



セアカツノカメムシ



ムラサキシジミ



ヤマトシジミ



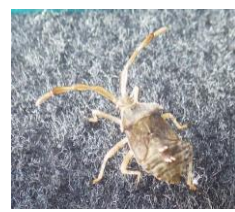
ヨコズナサシガメ・幼態



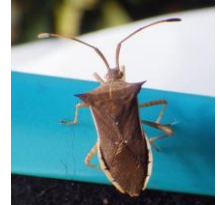
クヌギカメムシ



ブチヒゲカメムシ



ホソハリカメムシ



オオスズメバチ(死骸)



センチクバエ



キンバエ



コウカアブ



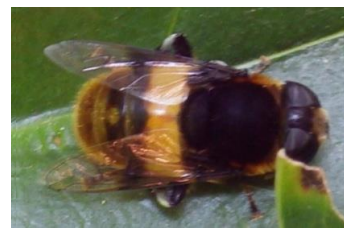
ホソヒラタアブ



クロスズメバチ



オオハナアブ



ミノスバ

