

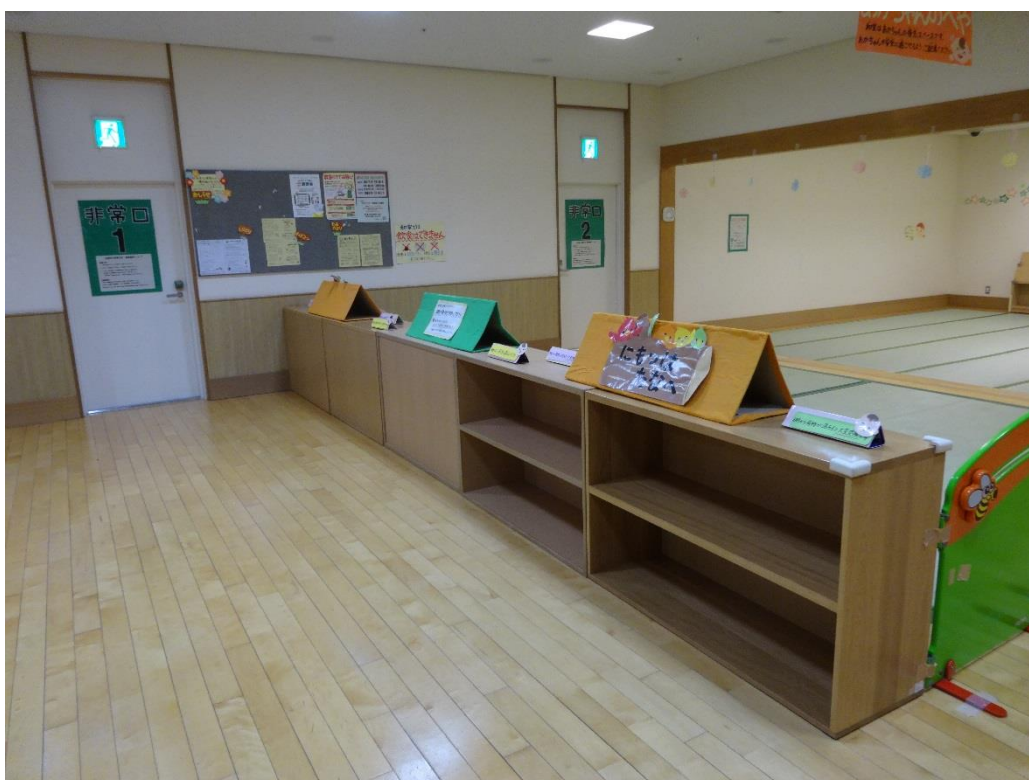
## 子ども家庭支援センター修繕箇所等について

## 1 趣旨

子ども家庭支援センター「たち」は、開設より10年が経過しましたが、経年劣化による修繕が増加すると共に、利用者のニーズも多様化してきています。これに伴い、本年度中に行った主な修繕等について、次のとおり報告します。

## 2 修繕箇所等

## (1) 西側交流ひろば内への棚の増設



(2) 西側交流ひろば内からくり時計の腰かけ部分の塗装



(3) 東側風除室内へのホワイトボードの設置





(4) 東側情報コーナーへの手洗い場の設置



(5) 東側多目的室の畳の張替え

