

地域懇談会の実施概要（案）

（1）実施の目的

府中市バリアフリー基本計画（仮称）の策定にあたり、高齢者、障害者等の視点による主要施設や交通施設のバリアフリー状況の評価や具体的な課題、日常生活圏域別のバリアフリー課題を把握するため、市民部会委員や日常生活圏域ごとの地域団体（わがまち支えあい協議会等）の委員に参加いただき、地域懇談会を実施します。

<実施イメージ>

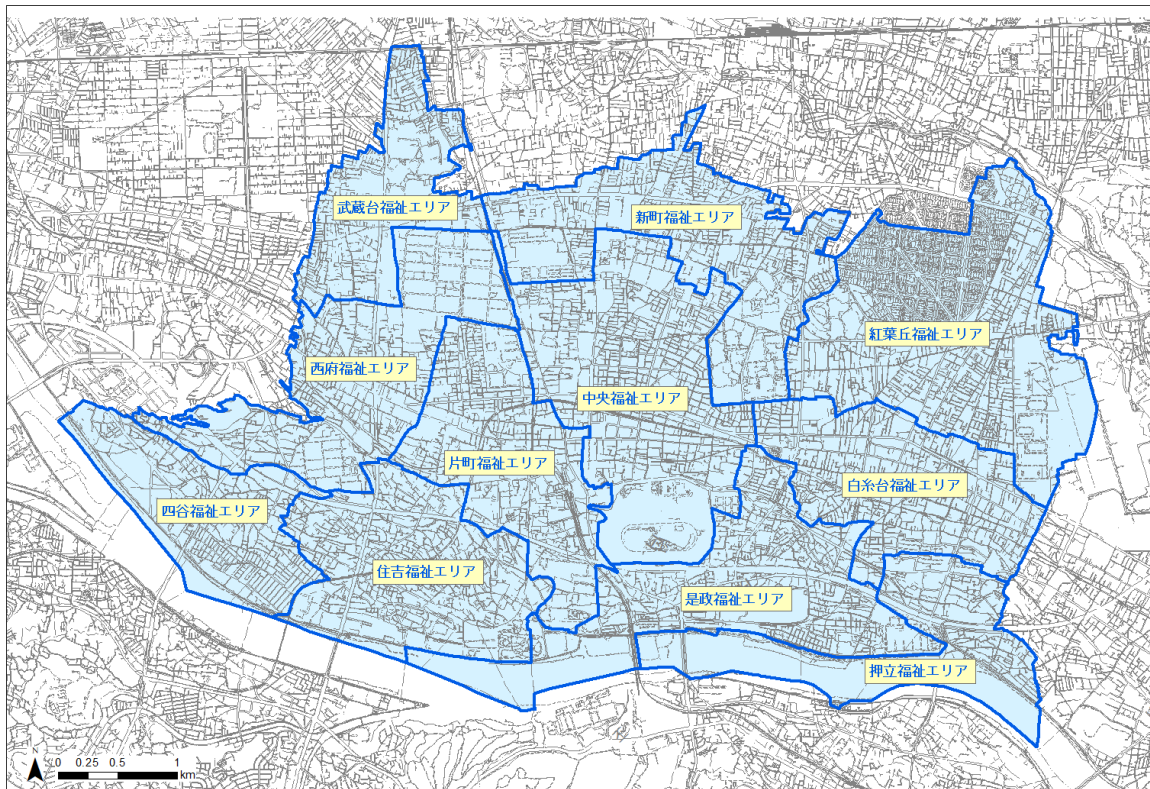


図 日常生活圏域（11地域）

（2）実施概要

日常生活圏域ごとに、以下の日程で実施します。

日常生活圏域	場所	実施日時
中央福祉エリア、片町福祉エリア、新町福祉エリア	中央文化センター	10月5日（木） 13:30～15:30
白系台福祉エリア、紅葉丘福祉エリア、是政福祉エリア、押立福祉エリア	白系台文化センター	10月6日（金） 13:30～15:30
西府福祉エリア、武蔵台福祉エリア、四谷福祉エリア、住吉福祉エリア	西府文化センター	10月10日（火） 13:30～15:30

(3) 参加者・実施方法

参加者は、市民部会委員及び日常生活圏域ごとの地域団体（わがまち支えあい協議会等）の代表者または紹介者 1～2 名、各回20名程度を予定しております。

実施方法は、参加者を日常生活圏域ごとにグループ分けし、グループごとに意見交換を実施し、課題等を共有します。

(4) プログラム

表 プログラム

項目	時間	内容
1. 開会	13:30	○開会挨拶 ○配布資料の確認
2. 取組説明	13:30～13:45 (15分)	○府中市のバリアフリーに関する取組と府中市バリアフリー基本計画(仮称)の策定について
3. 本日の目的 及び進め方	13:45～14:00 (15分)	○地域懇談会について ○意見交換用メモシートについて ↓以下よりグループごとに進行
4. 意見交換	14:00～15:10 (70分)	○自己紹介(氏名、所属団体等) ○テーマ1:バリアフリー化されてよかった点[20分] ○テーマ2:さらなるバリアフリー化が必要な点[40分] ○まとめ・発表準備[10分] ※各テーマは、日常生活圏域ごとに以下の項目で整理 「鉄道駅/バス/タクシー/信号機等/道路/建築物/駐車場/公園/心のバリアフリー/その他」
5. まとめ・閉会	15:10～15:30 (20分)	○各グループの発表 ○総括・閉会挨拶