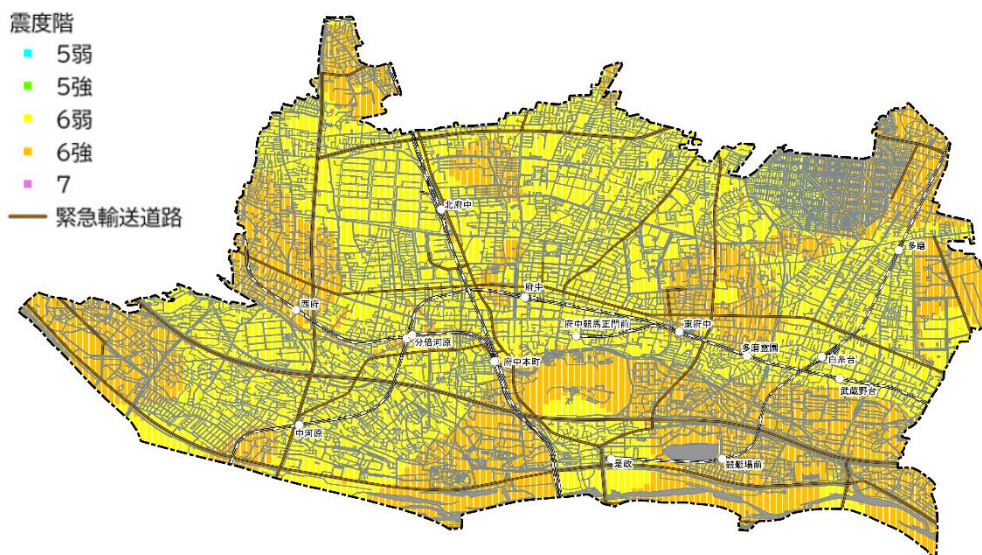


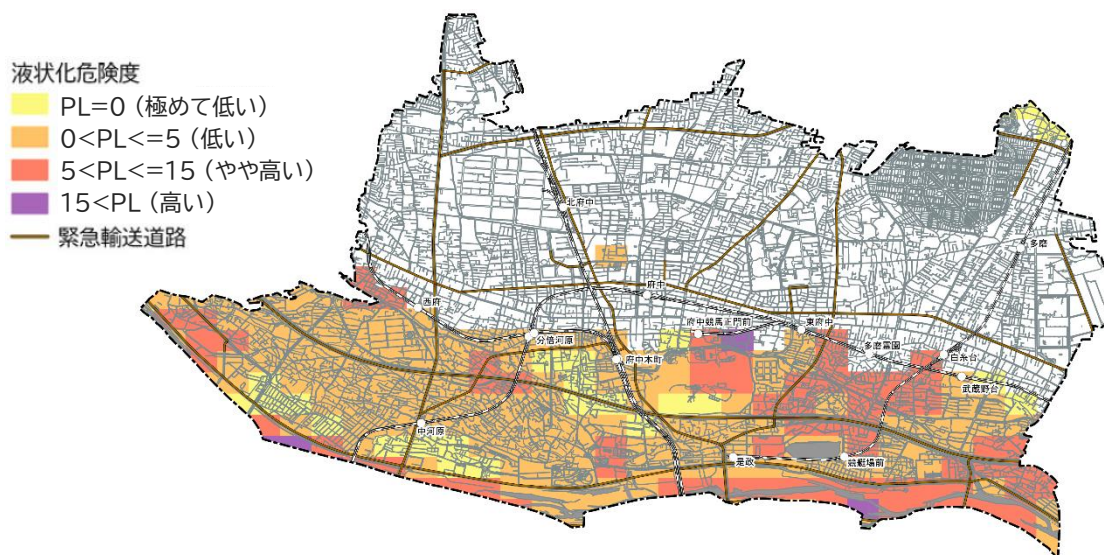
<P 震-9>

### 第3節 地震動と液状化

#### 1 多摩東部直下地震



【震度分布（多摩東部直下地震（M7.3））】

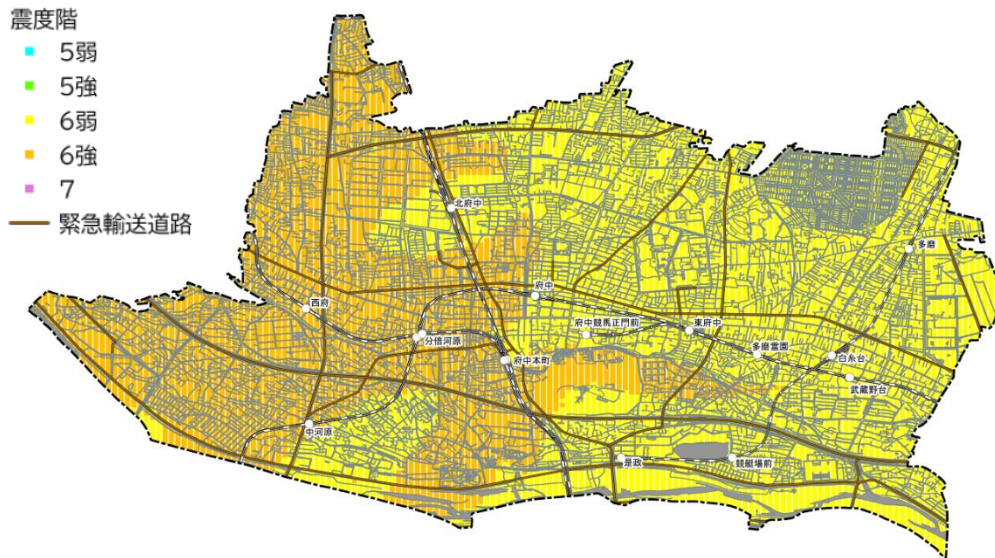


※PL=液状化可能性指数  
地盤の液状化に対する危険度を表す指標。PL値が高いほど、液状化の可能性が大きい。

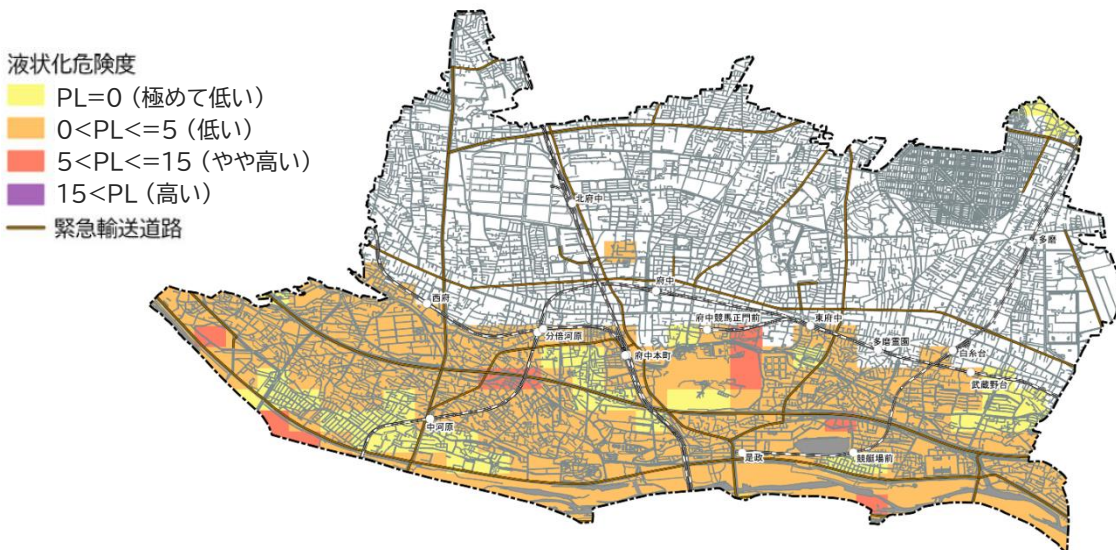
【液状化危険度分布（多摩東部直下地震（M7.3））】

### 第3節 地震動と液状化

#### 2 立川断層帯地震



【震度分布 (立川断層帯地震 (M7.4))】



※PL=液状化可能性指数

地盤の液状化に対する危険度を表す指標。PL値が高いほど、液状化の可能性が大きい。

【液状化危険度分布 (立川断層帯地震 (M7.4))】

## 第5節 地域危険度調査結果

### 1 地域危険度測定調査

※各種危険度ランクは、5段階の相対評価としており、ランクが高いほど、危険性が高いことを示す。

ランク1 危険度が低い

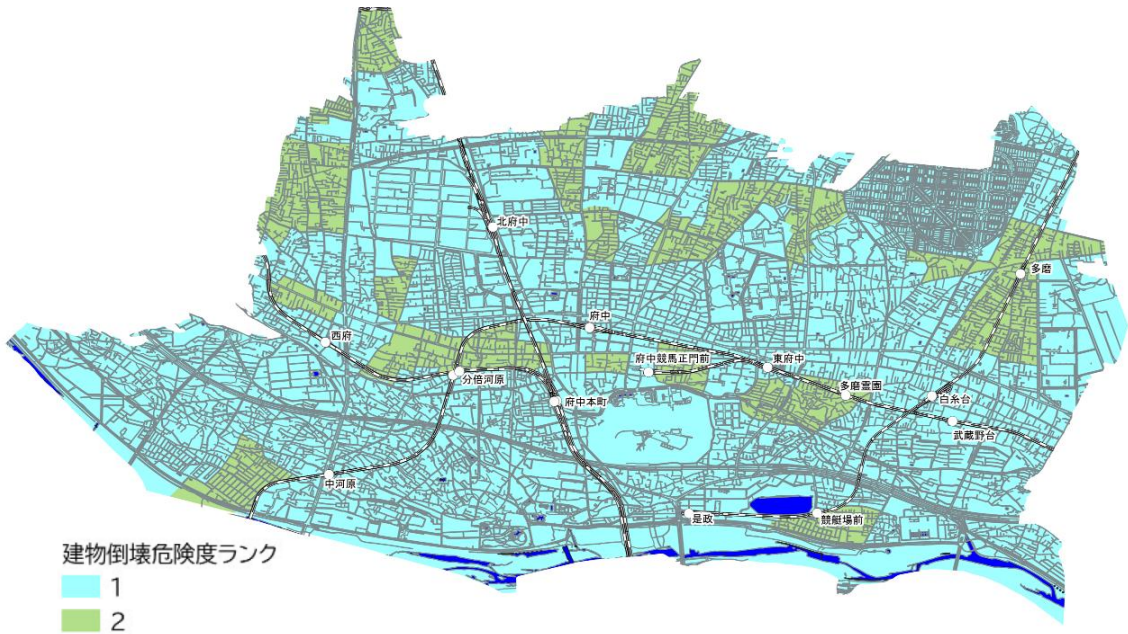
2

3

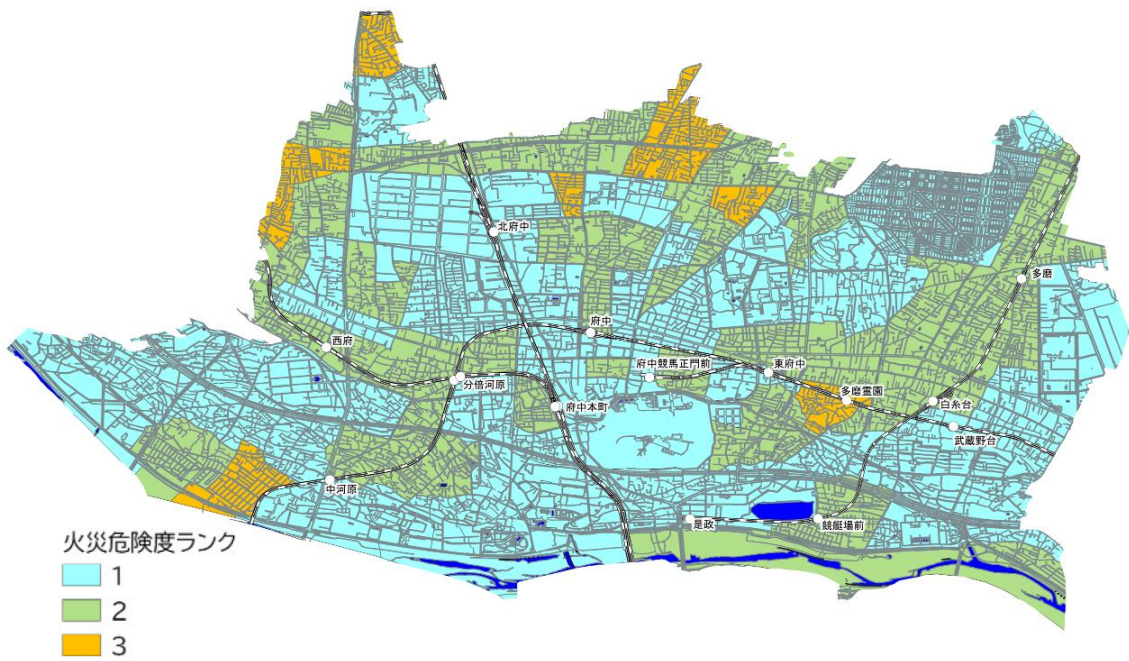
4

5

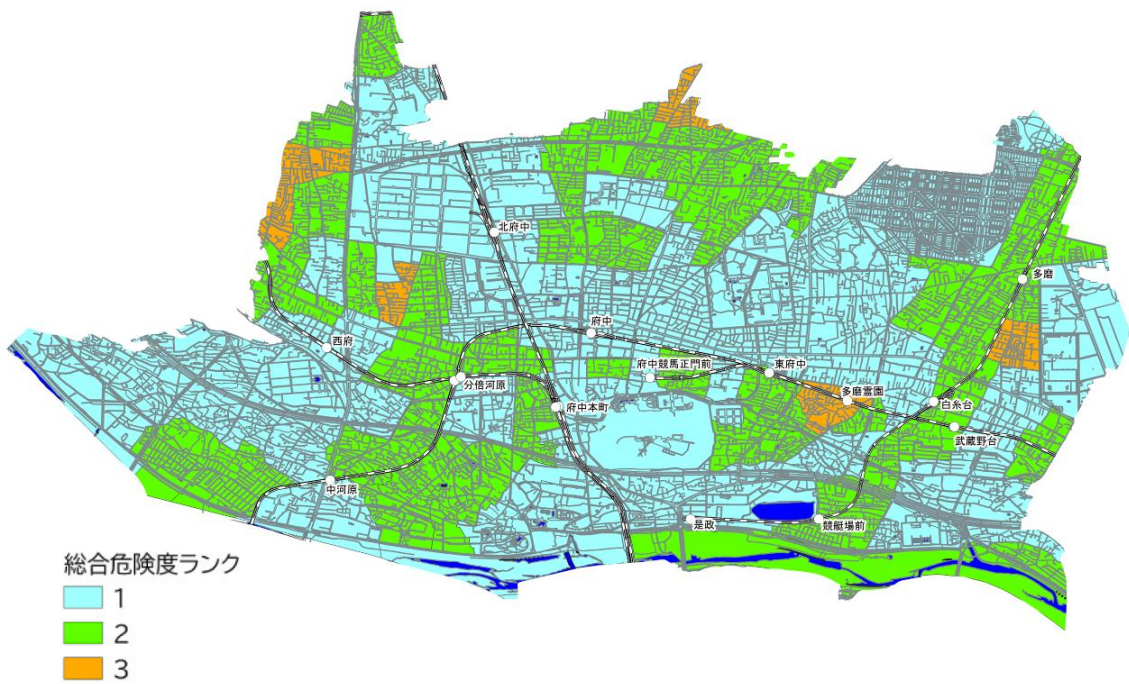
危険度が高い



【建物倒壊危険度】



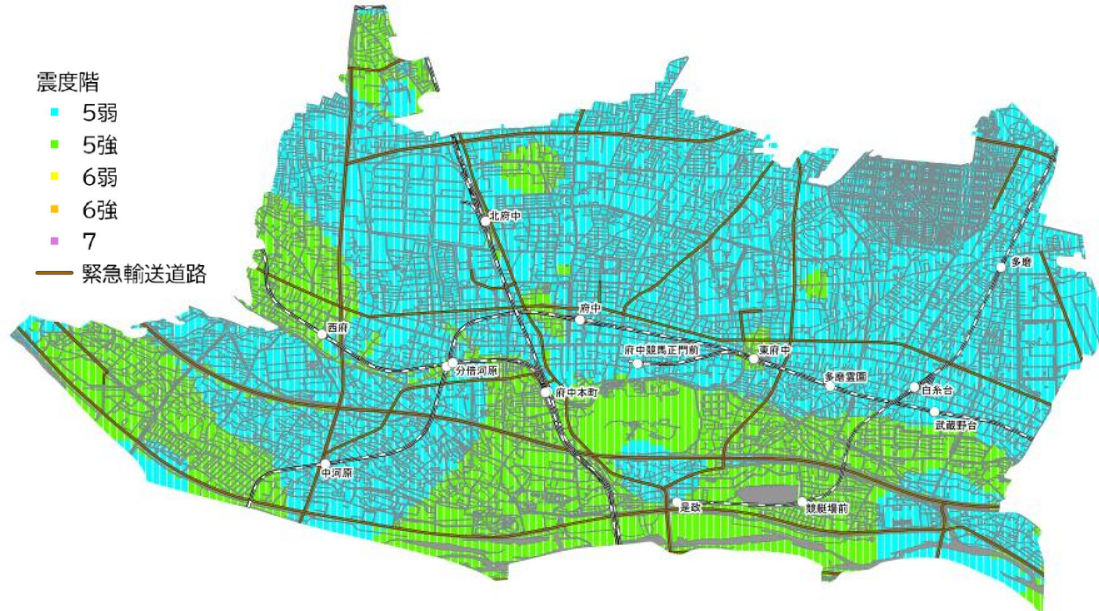
【火災危険度】



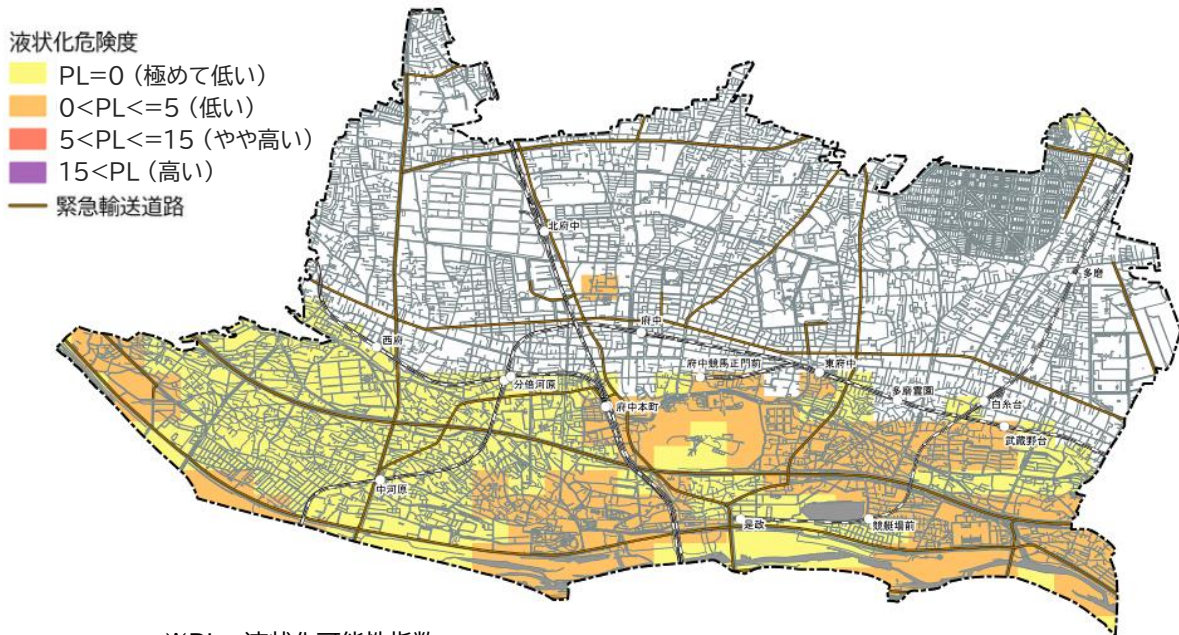
【総合危険度】

## 第2節 南海トラフ巨大地震の被害想定

### 1 南海トラフ巨大地震の被害想定



【南海トラフ巨大地震による震度分布】



※PL=液状化可能性指数

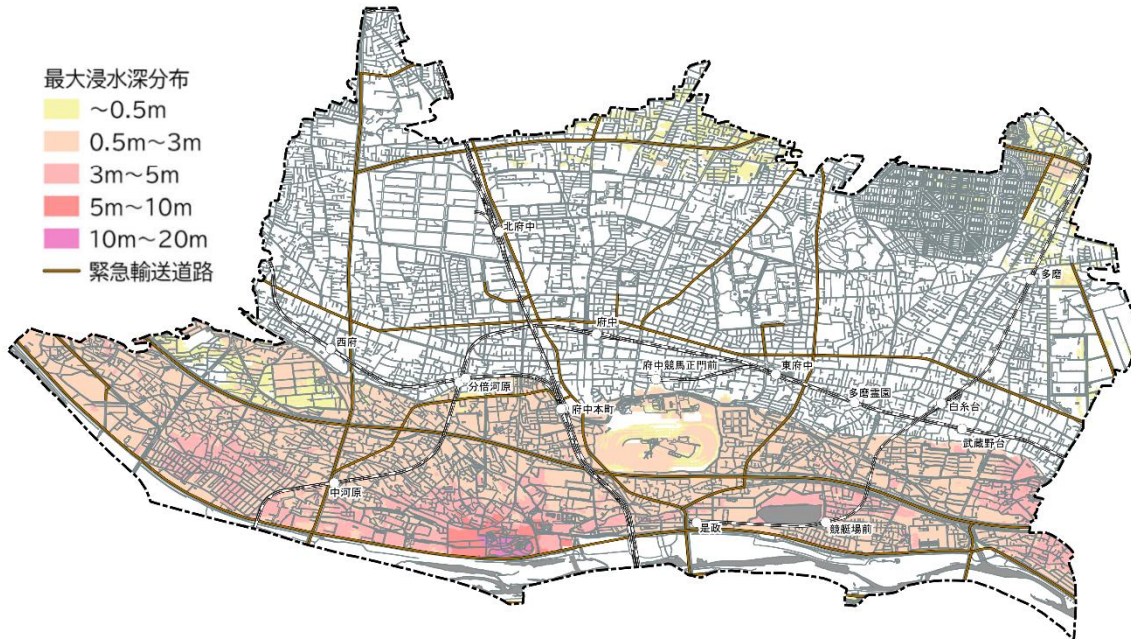
地盤の液状化に対する危険度を表す指標。PL値が高いほど、液状化の可能性が大きい。

【南海トラフ巨大地震による液状化危険度分布】

<P 風-8~9>

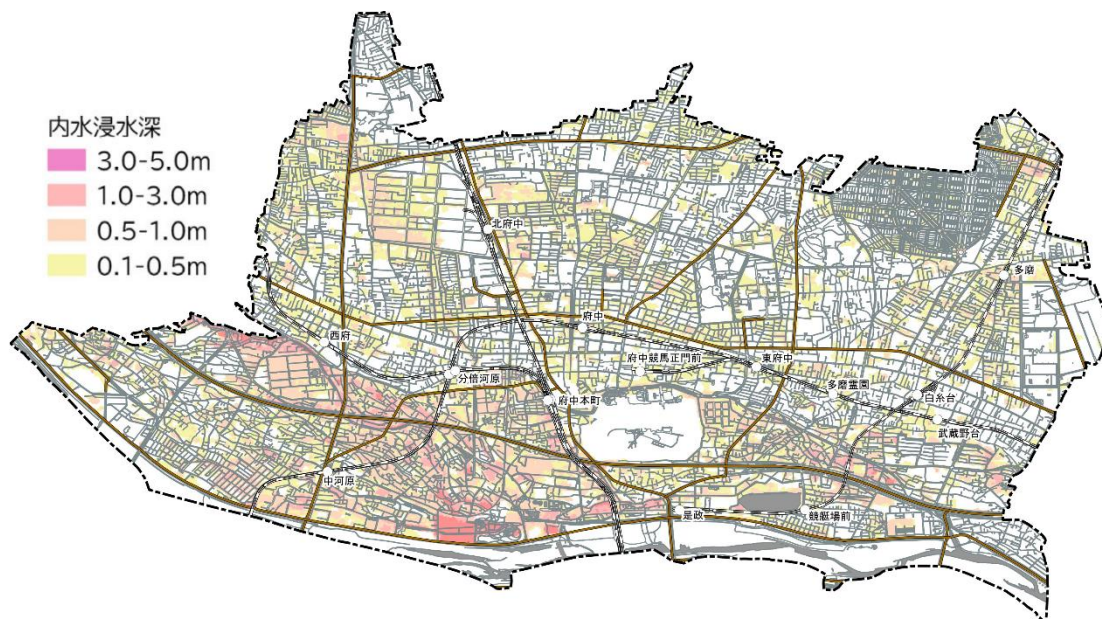
## 第2節 浸水想定区域と設定条件

### 2 浸水想定区域



【多摩川・野川の浸水想定区域図】

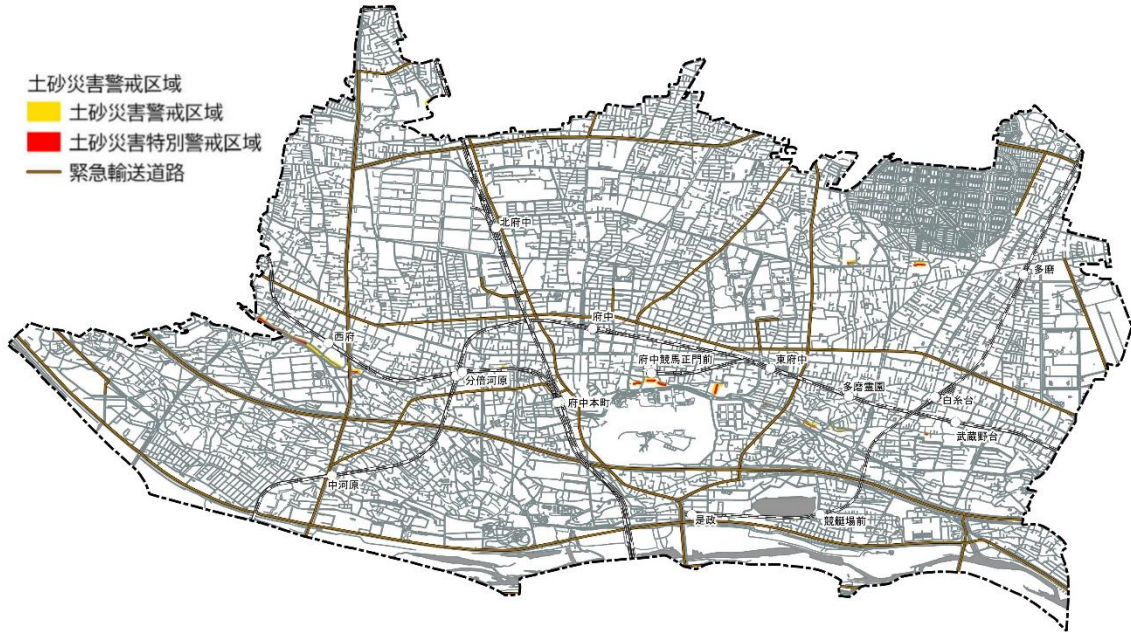
## 第3節 内水氾濫



【内水氾濫マップ】

## 第5節 土砂災害

### 1 土砂災害警戒区域及び土砂災害特別警戒区域



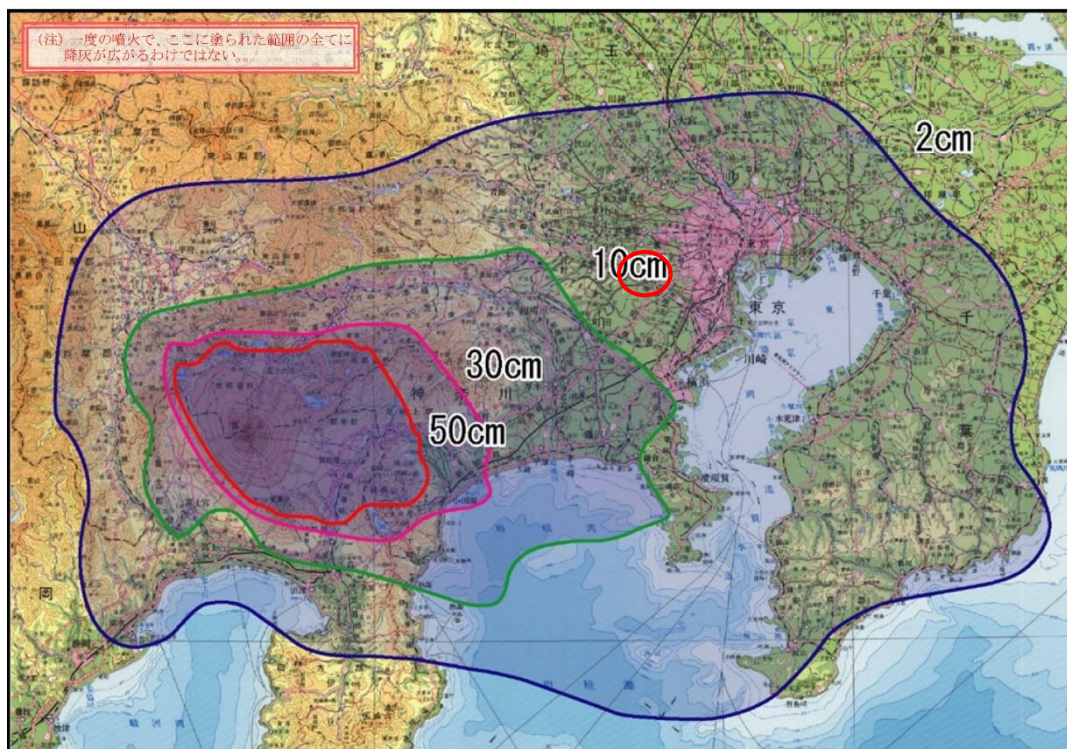
【土砂災害警戒区域及び土砂災害特別警戒区域図】

<P 大-9>

## 第2節 想定事故災害

### 2 想定災害の種別

#### 2-4 火山災害



【降灰予想図（降灰の影響が及ぶ可能性の高い範囲）】

※ 赤丸が府中市の位置