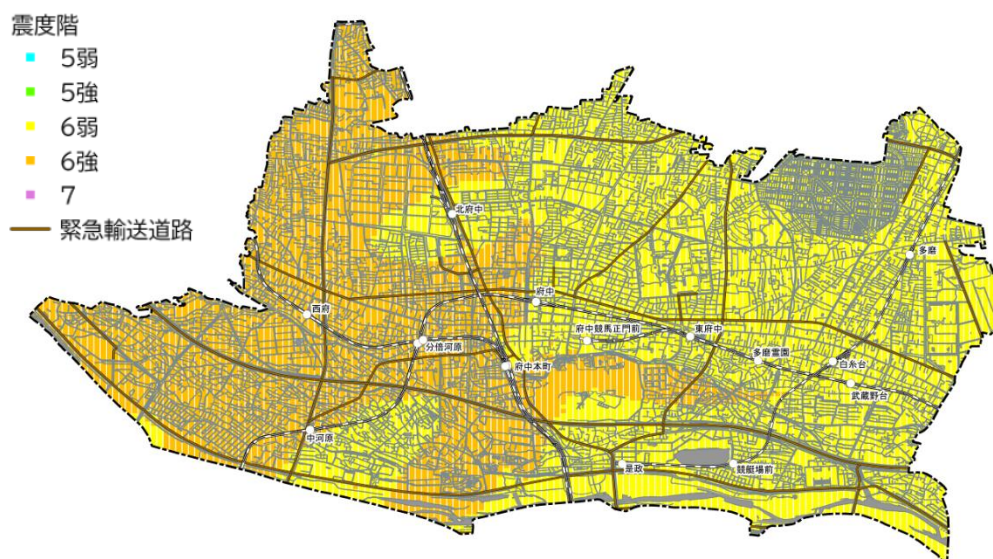
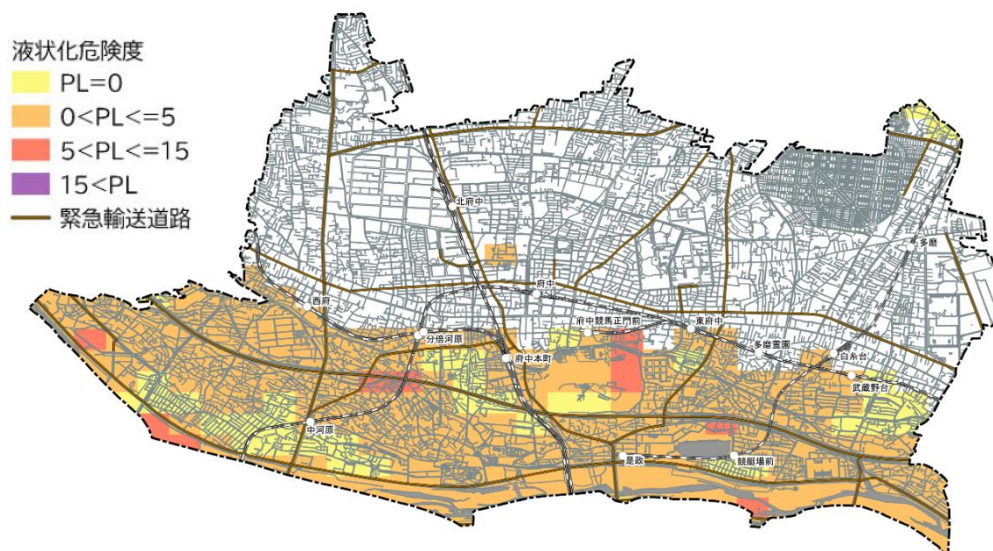


第3節 地震動と液状化

2 立川断層帯地震



【震度分布（立川断層帯地震（M7.4））】



※PL=液状化可能性指数

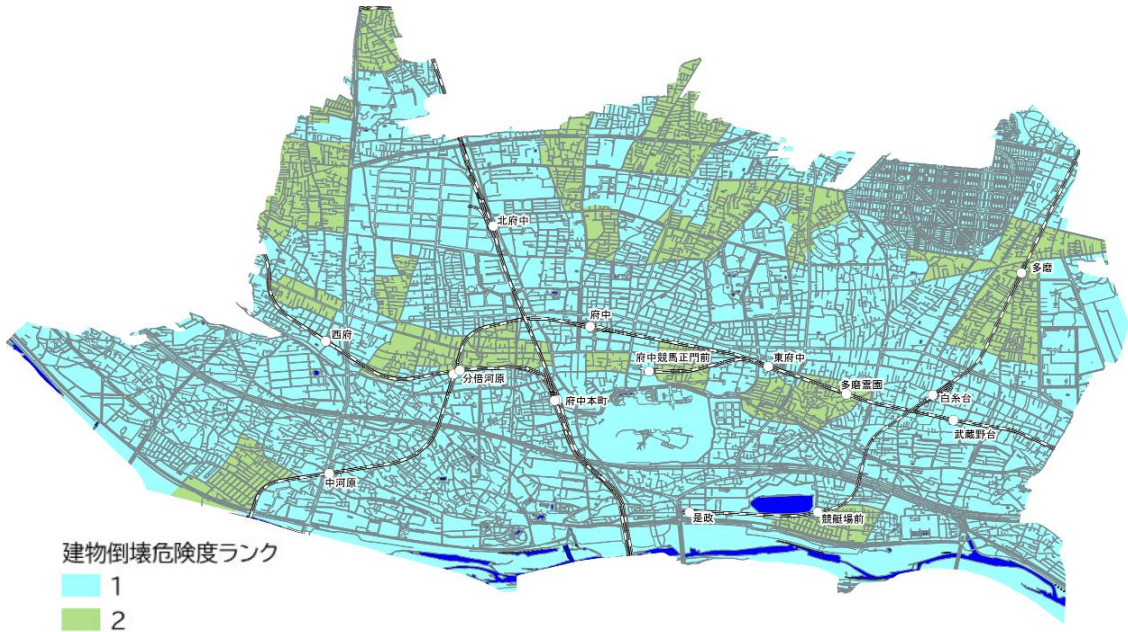
地盤の液状化に対する危険度を表す指標。PL値が高いほど、液状化の可能性が大きい。

【液状化危険度分布（立川断層帯地震（M7.4））】

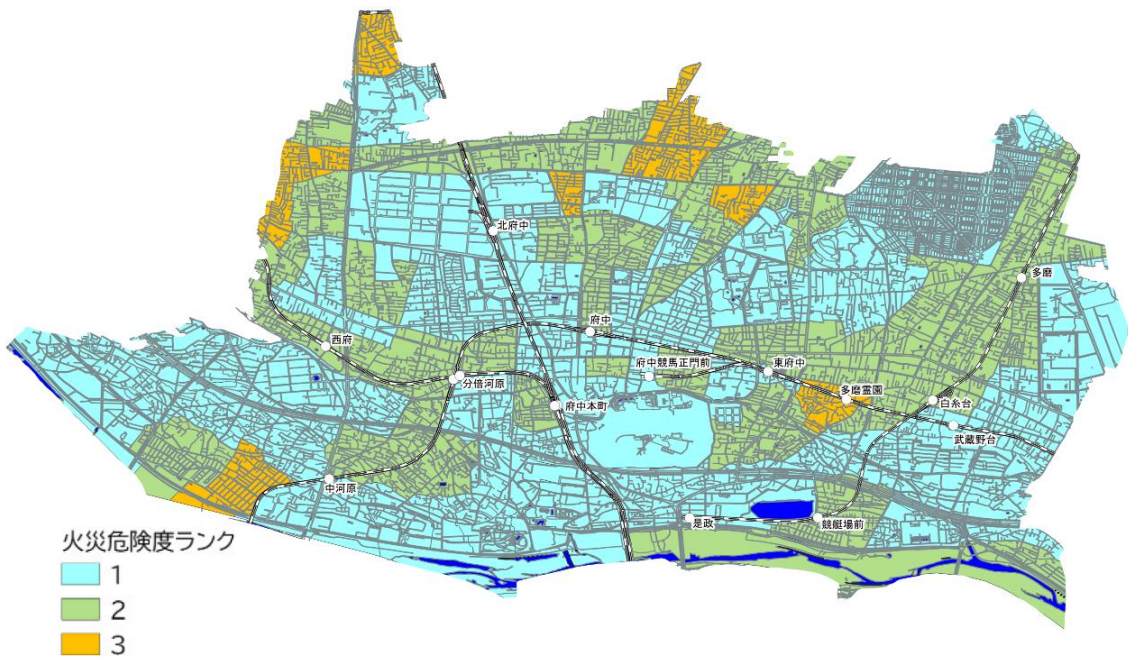
第5節 地域危険度調査結果

1 地域危険度測定調査

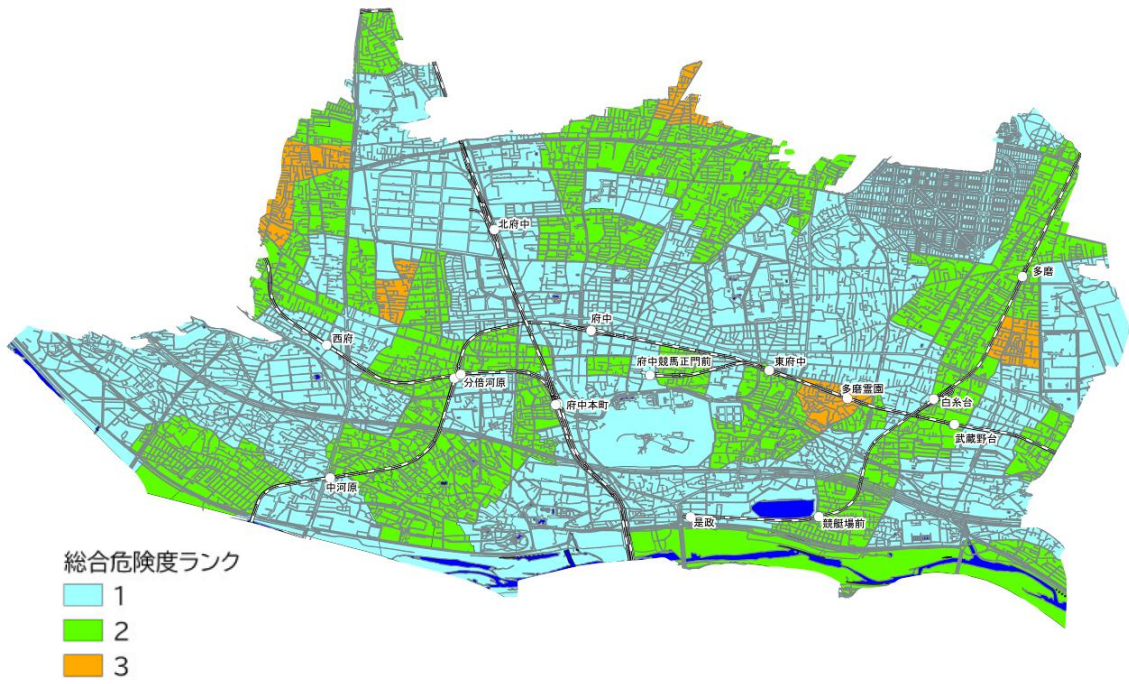
※各種危険度ランクが高いほど、危険性が高くなる。



【建物倒壊危険度】



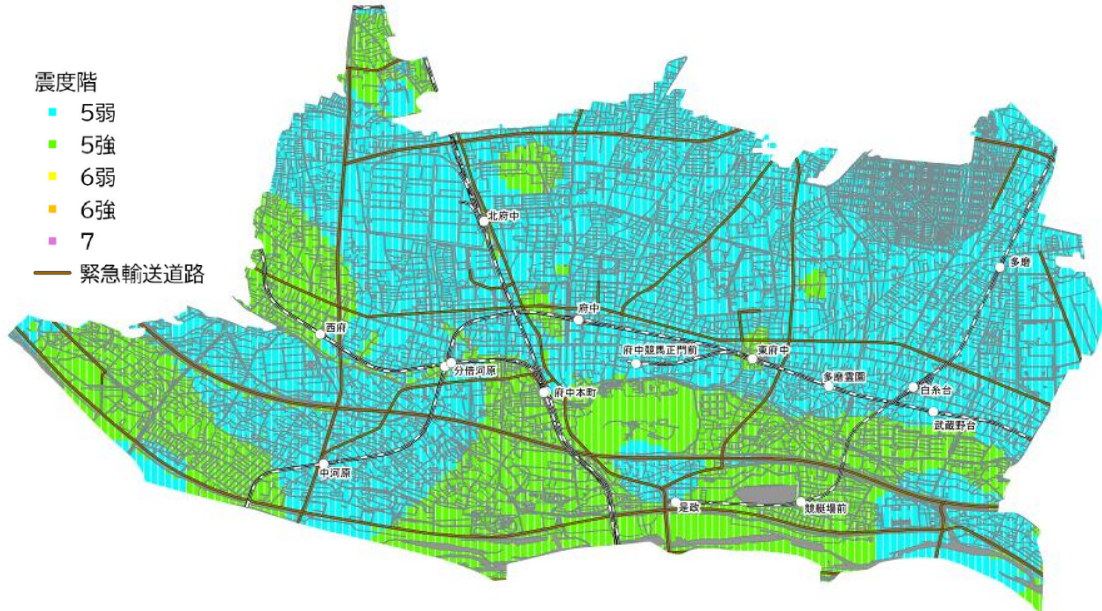
【火災危険度】



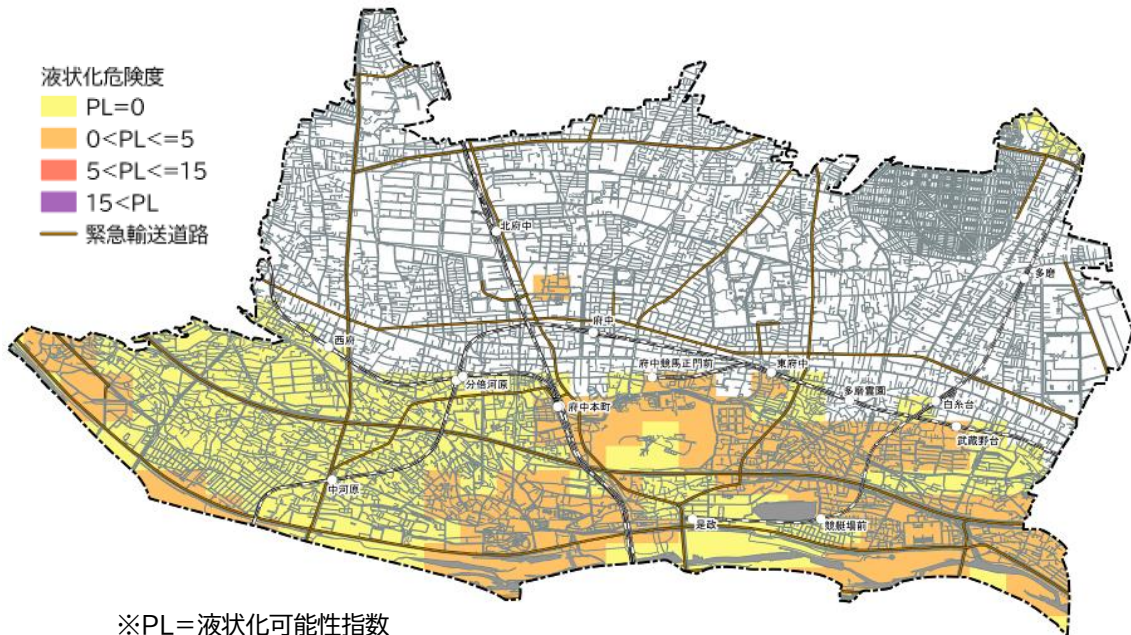
【総合危険度】

第2節 南海トラフ巨大地震の被害想定

1 南海トラフ巨大地震の被害想定



【南海トラフ巨大地震による震度分布】



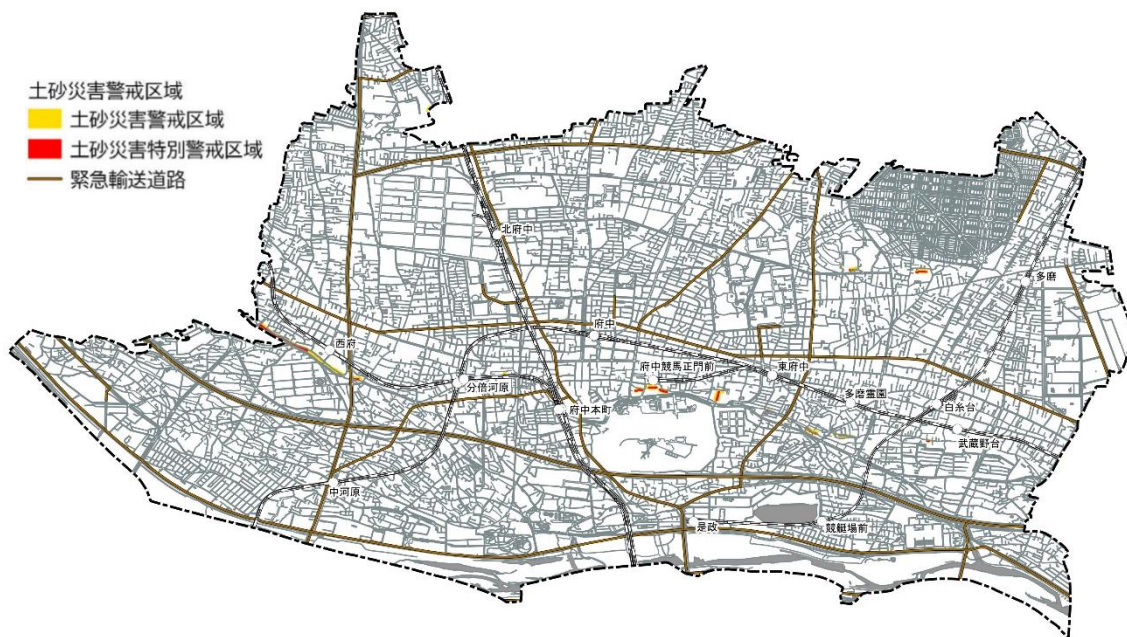
※PL=液状化可能性指数

地盤の液状化に対する危険度を表す指標。PL値が高いほど、液状化の可能性が大きい。

【南海トラフ巨大地震による液状化危険度分布】

第5節 土砂災害

1 土砂災害警戒区域及び土砂災害特別警戒区域



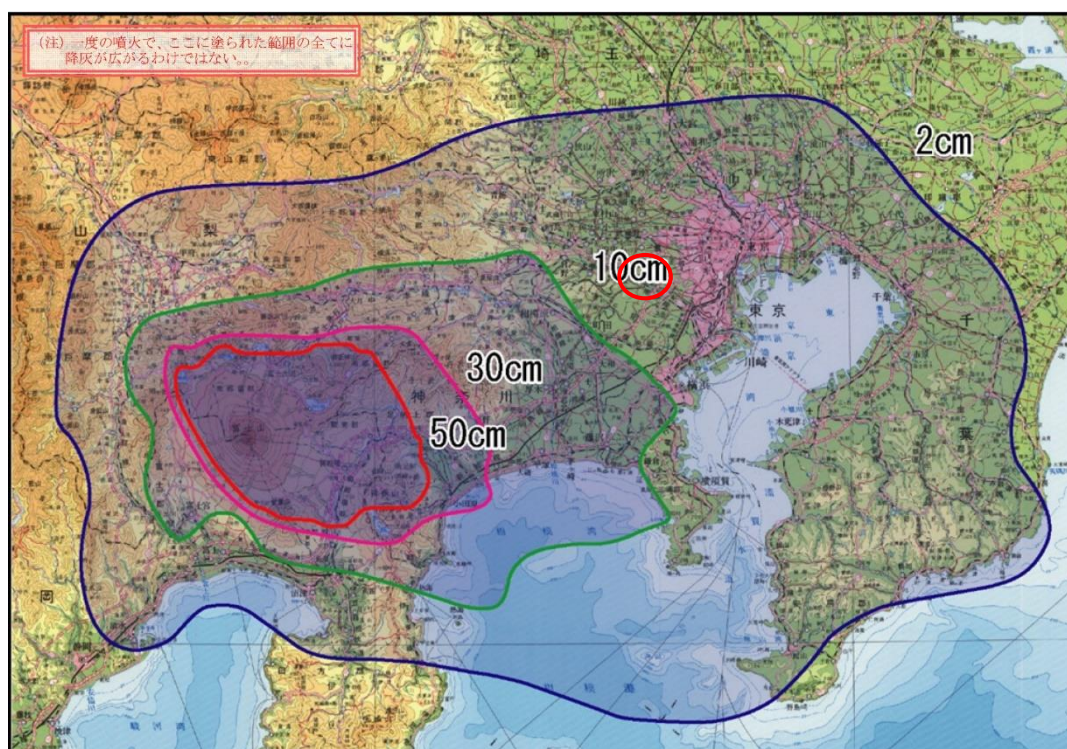
【土砂災害警戒区域及び土砂災害特別警戒区域図】

<P 大-9>

第2節 想定事故災害

2 想定災害の種別

2-4 火山災害



【降灰予想図（降灰の影響が及ぶ可能性の高い範囲）】

※ 赤丸が府中市の位置