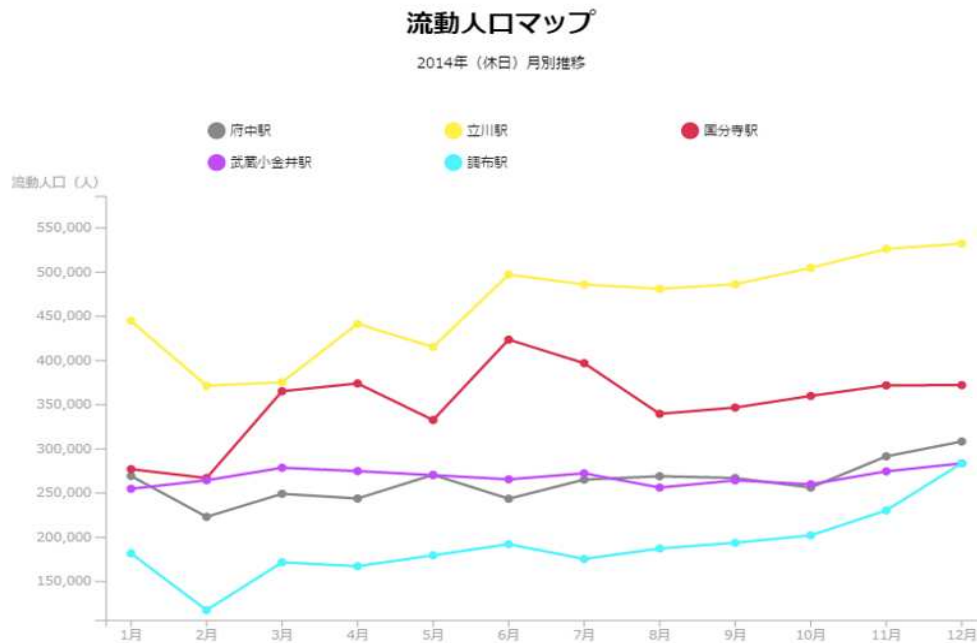


## RESAS「観光マップ」で抽出したデータ



RESAS...「地域経済分析システム」、いわゆる「ビッグデータを活用した地域経済の見える化システム」を、経済分野に限らずさまざまなデータを搭載することで、地方自治体が「地方版総合戦略」の立案等をする際に役立てることを目的に国が構築したシステムのこと

(Regional Economy (and) Society Analyzing System) の頭文字

流動人口...ある地点に滞留している人の合計値

### 再開発の状況

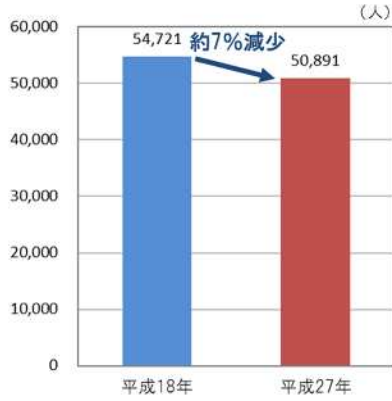
- ・立川駅 北口西地区第一種市街地再開発事業(平成28年7月完了予定)
- ・国分寺駅 北口地区第一種市街地再開発事業(平成30年度完了予定)
- ・武蔵小金井駅 南口第2地区市街地再開発事業(平成31年度完了予定)
- ・調布駅 北第1B地区市街地再開発事業(平成27年9月完了予定)
- 北第1A地区第一種市街地再開発事業(平成30年完了予定)

## 市独自調査

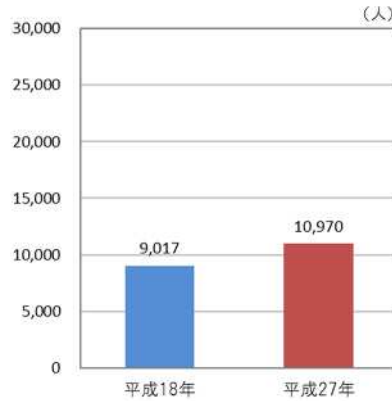
### 歩行者交通量（休日）

中心市街地の歩行者交通量は、主要な回遊導線であるけやき並木通りで減少しており、3地点合計で、平成18年と平成27年の調査結果を比較すると、約7%減少している。

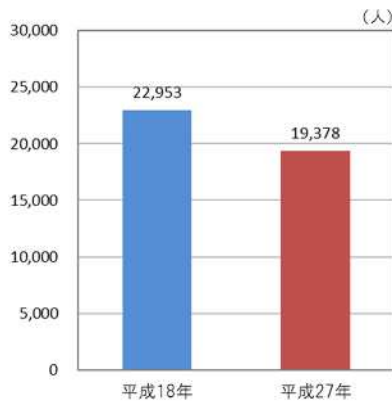
#### 3地点合計



#### 寿町一丁目交差点南



#### 府中駅南



#### フォーリス前

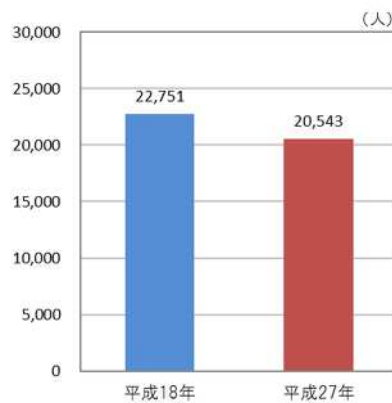


図 歩行者交通量調査地点