

本市の不登校対策に資する取組について

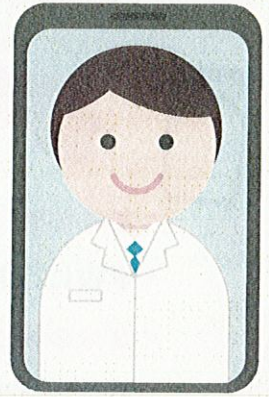
1 趣旨

本市では、これまでも、本市の子ども達の学びの機会を保障するため、教育委員会を中心に不登校対策に取り組んでまいりました。しかしながら、新型コロナウイルス感染症の拡大など社会環境等の変化に伴い、不登校児童・生徒数は増加傾向にあります。このことから、本市における不登校対策をさらに推進していくため、市長部局と教育委員会が連携して取り組むべく検討を進めておりますが、現在進めている本市の不登校対策に資する取組について報告するものです。

2 今後予定されている取組等

- (1) 情報共有のための関係課による連絡会議（不登校対策連絡会議）の設置（関係課：政策課、子育て応援課、子ども家庭支援課、保育支援課、児童青少年課、地域福祉推進課、生活福祉課、障害者福祉課、多様性社会推進課、指導室、その他必要に応じて参加）
- (2) 福祉・教育・保健部門が児童発達支援等の記録を共有し、切れ目のない支援体制の構築（令和5年度システム構築、6年度運用開始予定）
- (3) 小・中学生からの小児科オンライン相談の開始（令和4年度実施済）
- (4) ヤングケアラーの状況調査（令和5年度実施予定）
- (5) 児童発達支援センター（仮称）の設置（令和6年度供用開始予定）
- (6) その他教育委員会における取組
 - ア いじめ防止対策推進条例の制定（令和5年第1回市議会定例会に提案中）
 - イ 不登校特例校の設置（令和7年度供用開始予定）
 - ウ 全ての小・中学校に「サポートルーム」の設置（令和5年度設置予定）
 - エ SC、SSW等の関係機関等と連携した支援体制の充実
 - オ 不登校対応プロジェクトチームの設置（令和4年度設置済）

小児科医 産婦人科医 に スマホで無料相談できます



スマートフォン、パソコン、自宅の電話から、小児科医・産婦人科医に無料で相談できます。**みなさんの秘密は、必ず守ります。**

※ただし、必要なときは関係機関に連絡する場合があります。

生理痛が 毎月辛い

痛み止めやピルについて相談できます

友だちと うまくいかない

家族、学校の先生、つきあっているパートナーのことも、相談できます

学校に 行きたくない

「行きたくない」って言えることは、大事なこと。気持ちを聞かせてね

体や性について 悩みがある

専門の先生(医師)が優しく回答します

いつでも相談



毎日24時間受付

原則
24時間以内に返信

ウェブサイトから相談を送付できます

夜間相談



平日18時~22時

相談時間:10分間
※相談は予約制

LINEのメッセージチャット・音声通話・動画通話 / 電話

まずは**会員登録**しよう! 登録方法は**2種類**



小児科・産婦人科オンライン
公式HP

スマホ登録



インターネット登録

インターネットで
[[https://syounika.jp/lp/gov/anytime
_teens](https://syounika.jp/lp/gov/anytime_teens)]を入力してね

会員登録に必要な合言葉

ふちゅこま

*府中市のみなさんだけの大切な合言葉です。他の人に教えたり、撮影した画像をSNSにアップしたりするなどしないでください。

小児科医

産婦人科医

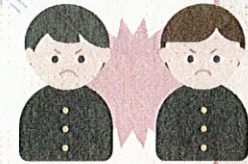
の先生に こんなこと相談してみよう!



みなさんの秘密は、必ず守ります。 ※ただし、必要なときは関係機関に連絡する場合があります。

小児科医への相談例

- 友だちやパートナーとうまくいかない
- 学校に行きたくない
- 自分の体がイヤだ
- 勉強や進学が不安
- お腹が痛い・頭が痛い



産婦人科医への相談例

- 生理が不規則に来ている
- 生理痛を軽くしたい
- 体や性について悩みがある
- 好きな人のことで相談したい
- 生理が始まる数日前に体調が悪くなる



会員登録してみよう!

小児科・産婦人科オンラインのサイトで「会員登録」を選択

メールアドレス入力

メールアドレス認証

合言葉・ユーザーネーム・現在の学年を入力

メールマガジンの受けとり

登録完了

同じIDで小児科と産婦人科に相談できます!

いつでも相談 ☎️ 📱 で相談してみよう!

小児科・産婦人科オンラインのサイトで「相談する」を選択

相談内容に合わせて、「小児科の先生または、産婦人科の先生に相談する」を選択

相談内容の登録

先生からの回答を確認

24時間以内に返信

夜間相談 📞 📱 を予約してみよう!

夜間相談はこちら! から、相談内容に合わせて、「小児科オンライン」「産婦人科オンライン」を選択

「相談予約する」を選択

予約日時を選択

相談内容を入力

予約時間になったら相談開始

お問い合わせ

- ・本サービスは医療に関する情報を提供するためのものであり、診療行為ではないため、診断書や処方箋を発行することはできません。
- ・事業に関して：府中市子ども家庭部児童青少年課 TEL 042-335-4427 MAIL jldou01@city.fuchu.tokyo.jp
- ・サービス内容に関して：産婦人科・小児科オンライン各ウェブサイト問い合わせフォームよりお願いします。

【事業概要】

ヤングケアラーの実態把握のための調査を実施

- 調査内容…ヤングケアラーの人数・ケアの頻度、時間等、家族のケアの状況やその影響。
→支援が必要かどうか・どのような支援が欲しいのか？



市内の小・中・高校生
約2万人と

関係機関約100か所を

対象にWEBアンケートを実施



ヤングケアラーへ支援をつなげる、ヤングケアラー・コーディネーターを配置

- ヤングケアラーに対し適切なサービスにつなげられるよう、関係機関・団体等と連携し、相談・支援、適切な機関へのつなぎを行う専門職を配置

要件

保健師、社会福祉士、臨床心理士等の、
資格を有する者

【目指す効果】

- ☑ ヤングケアラーの早期発見
- ☑ 子ども自身が気付くことで、相談行動に移すことができる
- ☑ 調査結果を踏まえた分析を行い、支援施策を検討する
- ☑ ヤングケアラーに関する問題意識を喚起し、適切な支援を行う
- ☑ ヤングケアラーの支援体制の構築を図る