

府中市では、

主治医・かかりつけ歯科医・かかりつけ薬局等が連携し、

市民の皆様が

『安全に安心しておいしく食べること』

を支援します！



【問合せ・相談】

食べる・飲み込む機能支援相談窓口
(府中市福祉保健部健康推進課成人保健係)

☎ 042(368)6511

こんな症状ありませんか？

〈食べる機能のチェックシート〉当てはまるものに☑しましょう

- お茶や食事でむせる
- よく咳をする
- 薬が飲みにくい
- 声が変わった (ガクガク声や思った声が出せない)
- 舌に白い苔のようなものがついている
- 体重が減った
- 唾液が口の中にたまる (ヨダレが垂れる)
- 食べられないものが多くなった
- 飲み込むのに苦労する
- 固いものが噛みにくくなった
- 発熱を繰り返す



このような症状があったら、
それは、飲み込み（^{せつしょく}摂食・^{えんげ}嚥下）障害
かもしれません。

1つでも気になったらウラヘー

せつしょくえんげしょうがい
『**摂食・嚥下障害**』があると、

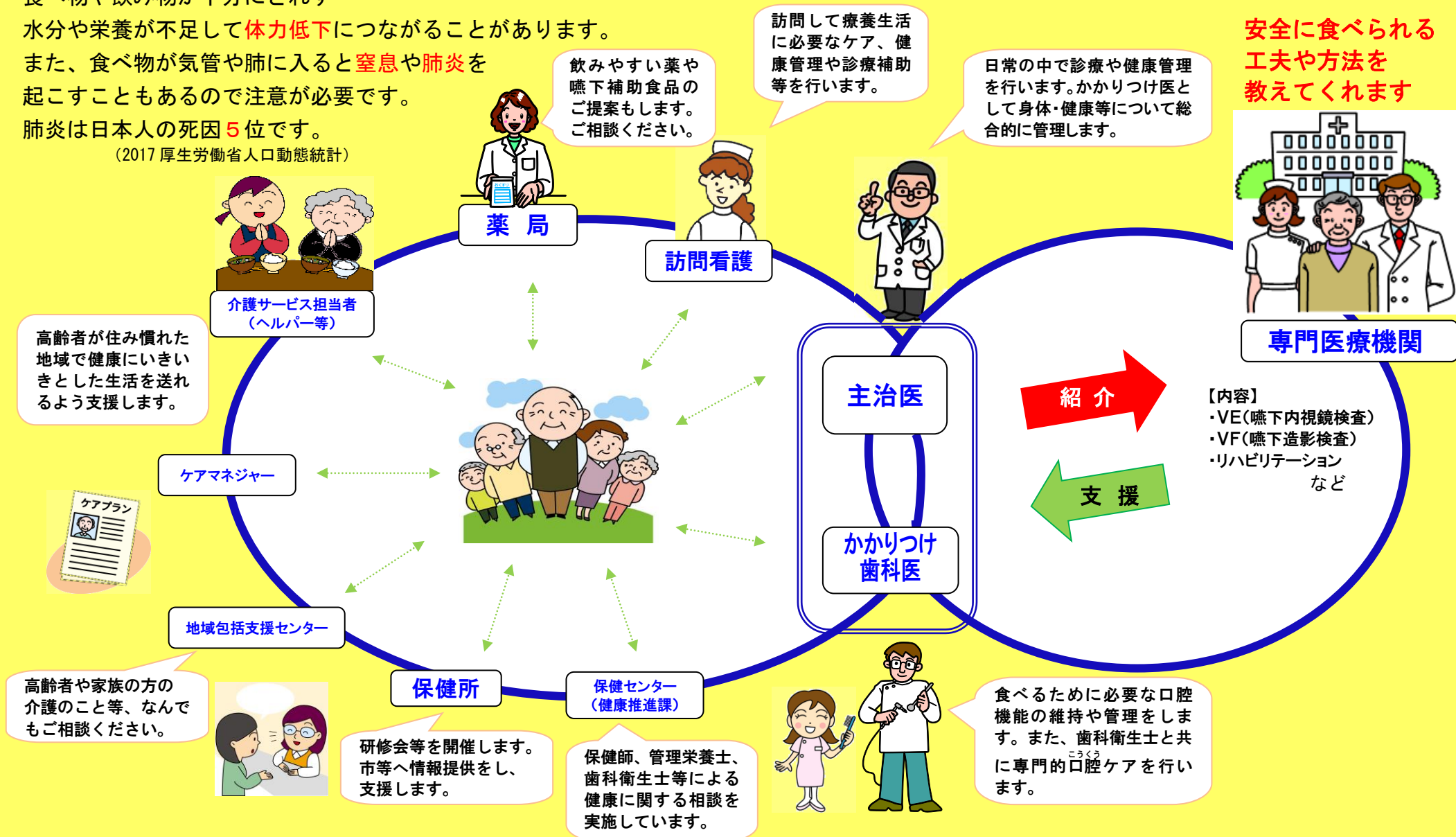
食べ物や飲み物が十分にとれず

水分や栄養が不足して**体力低下**につながる場合があります。

また、食べ物が気管や肺に入ると**窒息**や**肺炎**を起すこともあるので注意が必要です。

肺炎は日本人の死因**5位**です。

(2017 厚生労働省人口動態統計)



気になる症状があったら、まずは、身近な支援者に相談してみましょう！

より詳しい検査や診断が必要と思われる場合は、
主治医やかかりつけ歯科医が専門医を紹介します。

相談・支援
連携