

府中市では、

主治医・かかりつけ歯科医・かかりつけ薬局等が連携し、

市民の皆様が

**『安全に安心しておいしく食べること』**

を支援します！



問合せ・相談  
府中市福祉保健部健康推進課  
成人保健係  
042(368)6511

## こんな症状ありませんか？

〈食べる機能のチェックシート〉 当てはまるものに☑しましょう

- お茶や食事でもせる
- よく咳をする
- 薬が飲みにくい
- 声が変わった（ガラガラ声や思った声が出せない）
- 舌に白い苔のようなものがついている
- 体重が減った
- 唾液が口の中にたまる（ヨダレが垂れる）
- 食べられないものが多くなった
- 飲み込むのに苦労する
- 固いものが噛みにくくなった
- 発熱を繰り返す



このような症状があったら、  
それは、飲み込み（<sup>せつしょく</sup>摂食・<sup>えんげ</sup>嚥下）障害  
かもしれません。

**1つでも気になったらウラヘー**

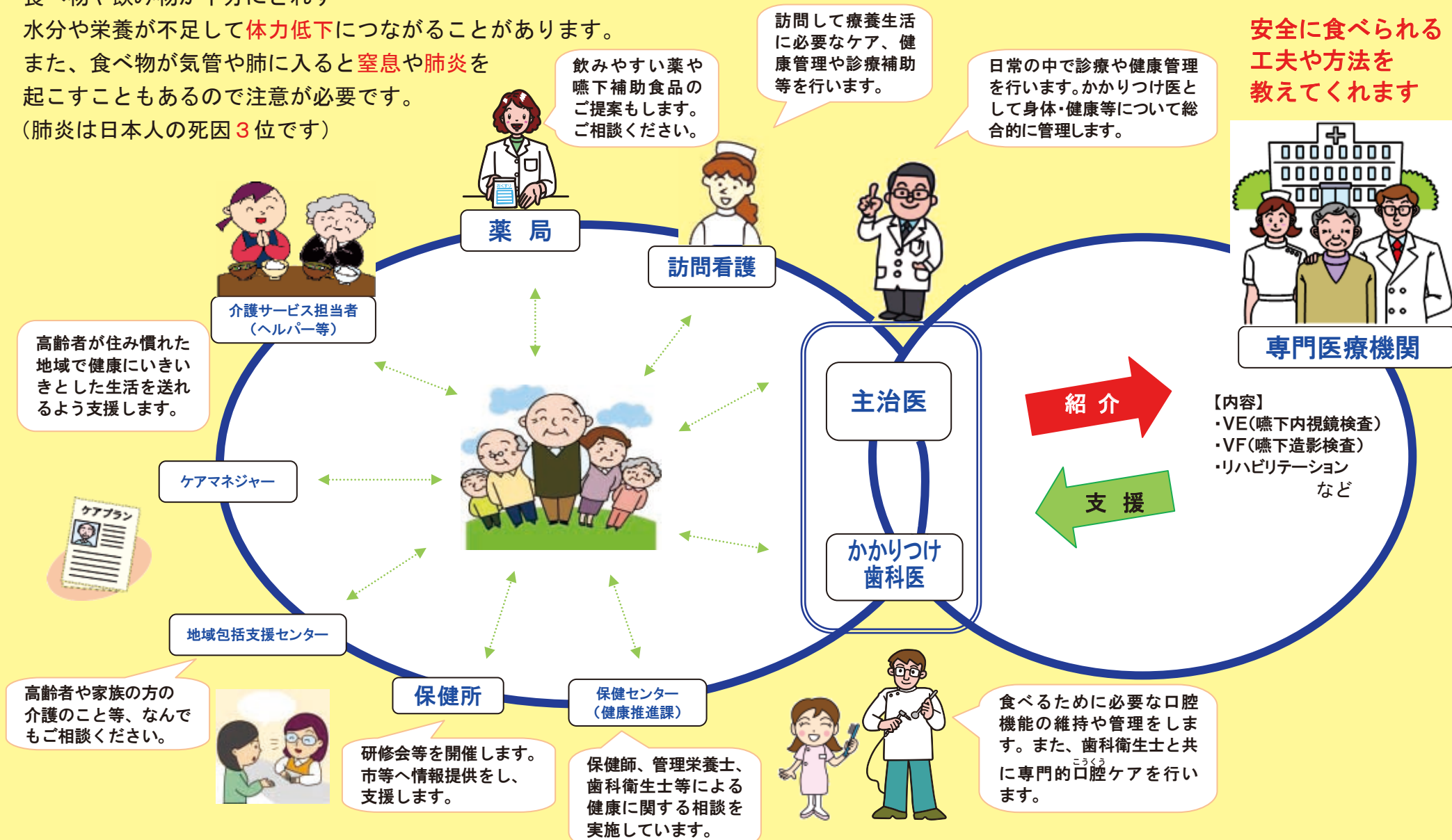
せつしょくえんげしょうがい  
『**摂食・嚥下障害**』があると、

食べ物や飲み物が十分にとれず

水分や栄養が不足して**体力低下**につながる場合があります。

また、食べ物が気管や肺に入ると**窒息**や**肺炎**を起すこともあるので注意が必要です。

(肺炎は日本人の死因**3**位です)



安全に食べられる工夫や方法を教えてください

**気になる症状があったら、まずは、身近な支援者に相談してみましよう！**  
より詳しい検査や診断が必要と思われる場合は、**主治医**や**かかりつけ歯科医**が**専門医**を紹介します。

相談・支援  
連携