

市主催のイベント紹介

府中市が主催するイベントが、定期的に行われています！
詳しい日程は広報ふちゅうや市HPでお知らせします。
ぜひご参加ください！



府中市みんなで楽しむ軽スポーツ大会

【実施競技】 玉入れ、車いす競走、景品釣り競走、ボッチャ体験など

障害の有無にかかわらず、軽スポーツを楽しむことにより、親睦や交流の促進、健康の増進を図ることを目的に開催しています。



障害者(児)福祉啓発事業 W a i W a i フェスティバル

作品展、コンサート、障害者施設等の自主製品販売会などを開催!!

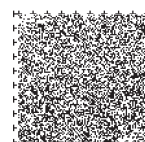
障害福祉に関する知識の普及と理解の促進を図るため、市内福祉作業所、福祉団体などとの協働により、毎年、障害者週間（12月3日～9日）に合わせて開催しています。



問合せ 府中市福祉保健部障害者福祉課 生活係

TEL : 042-335-4545 FAX : 042-368-6126

メール : syougai01@city.fuchu.tokyo.jp





ちゅうファイル

(府中市わたしの生涯記録ノート)



『ちゅうファイル』とは…

府中市では、福祉的な支援を必要とする方々のライフステージが変化しても、支援が継続し、共通理解のもとで一貫した支援が受けられるようにするための一助として、ご本人の成長や変化の記録となる『ちゅうファイル(府中市わたしの生涯記録ノート)』を作成しました。

就学したとき、進学したとき、学校を卒業したとき、就職したとき、自立するとき、保護者が亡くなったとき、災害が起こったときなど、さまざまな場面で活用することを目的とした自分史ファイルです。



『ちゅうファイル』活用のメリット

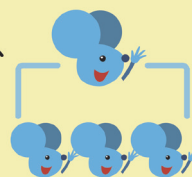
メリット①

ご本人の現在の状況や、
生き立ち、周囲に配慮して
欲しいことなどを何度も説明
する負担が軽減されます。



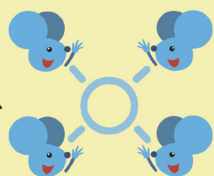
メリット②

複数の機関を利用している方は、
それぞれの機関で共通理解を
持ってもらうことができ、
一貫した支援が期待できます。



メリット③

災害などで配慮が必要な
ことが知ることができるため、
いざという際に適切な支援が
得られやすくなります。



メリット④

ご本人の成長や変化の
記録を記録することで、課題が
整理され、支援を受けやすくな
るとともに、自分史となります。



『ちゅうファイル』の構成

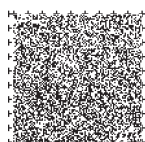
ご本人の必要に合わせて、自由に選ぶことができます。

【基本情報のシート】

- (1) 重要な情報(本人の情報、緊急連絡先など)
- (2) 保険・医療の情報、本人の状態
- (3) 対人関係マップ
- (4) 成育歴
- (5) 発達状況
- (6) 成長の記録
- (7) 小学校・中学校・高等学校時代の記録
- (8) 相談・支援等の記録

【追加・詳細情報のシート】

- (A) 通所・作業所、一般就労等日中活動の様子
- (B) からだと心の情報(医療、措置、パニック等)
- (C) 生活スケジュール(1日の過ごし方、1週間の過ごし方)
- (D) 日常生活上の介助・配慮
- (E) 余暇活動・本人が持っている力
- (F) 福祉情報(診断内容等)
- (G) 短期入所など
- (H) 助成制度など
- (I) 補装具など
- (J) 本人の願い、保護者の願い
- (K) 成年後見人、家系図、親族連絡先等
- (L) 財産、保険、負債、相続遺産等



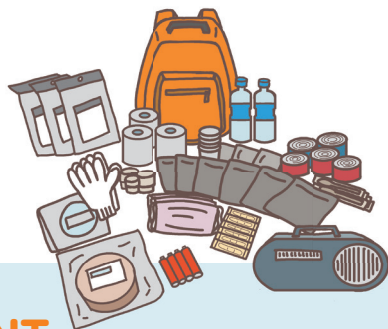
使いやすいように、
シートの順序を入れ替える
こともできます!

府中市

障害のある方に向けた 防災ハンドブックができました！

障害のある方が、発災時や日頃の備えとして活用しやすいように、府中市障害者等地域自立支援協議会の協力を得て、作成しました。

非常時の持ち物、避難先を日頃から確認しておくことで、発災時の備えになります。



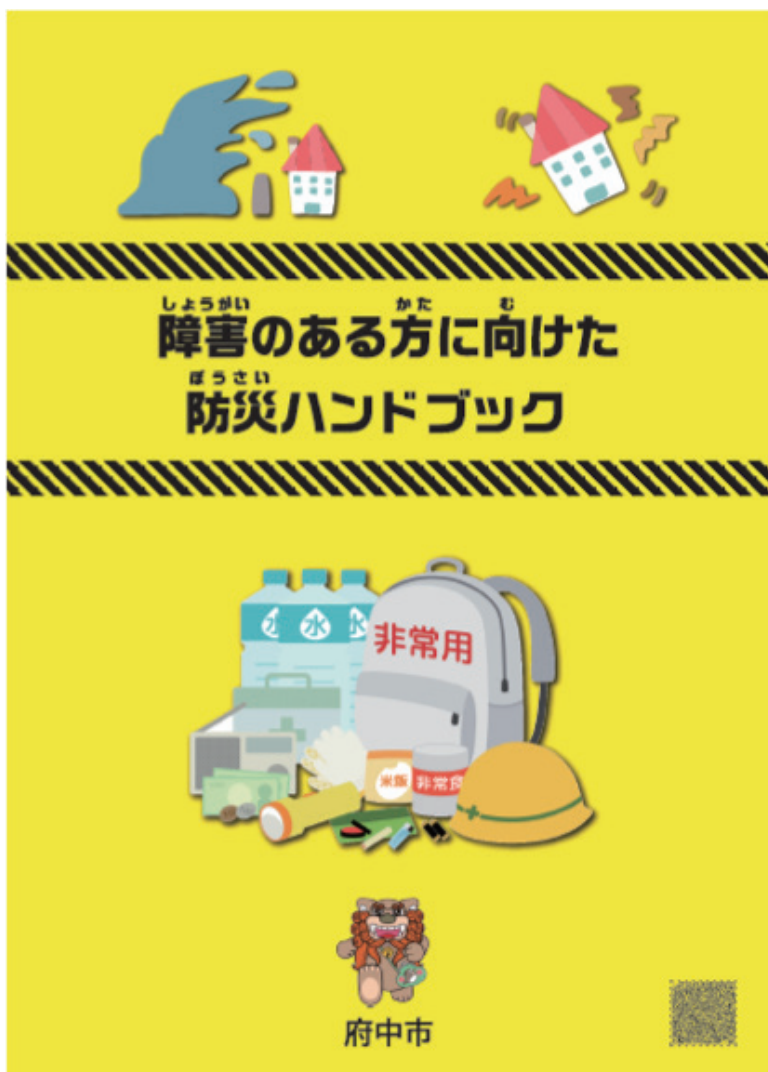
POINT

- 災害の基本情報、避難の流れが確認できる！
- 障害特性に合わせてカスタマイズできる！
- 合理的配慮でフリガナやユニボイス加工が取り入れられている！



府中市マスコットキャラクター

ふちゅこま



下の2次元コードからダウンロードしていただけます。

障害者福祉課窓口でも配布しております。

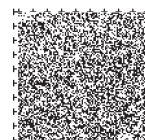


問合せ 府中市福祉保健部障害者福祉課

TEL：042-335-4962

FAX：042-368-6126

メール：syougai01@city.fuchu.tokyo.jp



～障害者差別解消法って、知っていますか？～

障害者差別解消法（障害を理由とする差別の解消の推進に関する法律）が平成28年4月から施行されました。この法律では主に、「不当な差別的取扱いの禁止」「合理的配慮の提供」について書かれています。



「不当な差別的取扱いの禁止」について

正当な理由がないにも関わらず、不当な差別的取扱いをすることは行政機関、事業所共に禁止されています。

「合理的配慮の提供」について

障害のある人から、社会の中にあるバリアを取り除くために、何らかの対応を必要としているとの意思が伝えられた時、負担が重すぎない範囲で対応することが求められます。

行政機関等では義務化されており、事業所は令和6年4月に義務化されました。

障害者虐待を受けたら相談を、発見したら通報を！

府中市では、「**障害者虐待防止法**」に基づき、府中市障害者虐待防止センターにて、障害者虐待に関する相談・通報を受付けています。

障害者虐待の早期発見・早期対応は、**障害者本人を救うだけでなく、虐待をしている側の問題解決**にもつながります。

障害者に対する虐待・虐待と思われる行為を発見した人は、下記連絡先までご連絡ください。

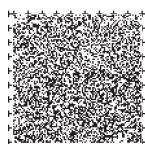
平日・日中（8時半～17時15分）の通報窓口

府中市障害者虐待防止センター

基幹相談支援担当	TEL 042-335-4167	FAX 042-368-6126
サービス支援担当（身体・知的）	TEL 042-335-4962	FAX 同上
サービス支援担当（精神・発達）	TEL 042-335-4022	FAX 同上

夜間・休日・祝日の連絡先の通報窓口

府中市役所（代表）	TEL 042-364-4111
-----------	------------------



府中市子ども発達支援センター はばたき

子ども発達支援センター「はばたき」では、発達や学校生活などに不安等を抱える子どもと、その保護者に対し、“**ライフステージが変化しても途切れない支援**”をコンセプトに、福祉と教育の連携による一体的で、切れ目のない支援を行います。

相談から支援までの流れ



子どもの成長や
学校生活で、
心配なことがあるの
だけだ……。

総合相談

☎042-306-9700

初回の窓口になります。
相談の受付や面談予約を行います。
お電話でのお問い合わせだけでも、
可能です。

ご相談内容に応じて、
右の各担当から
ご連絡します。



まずは、総合相談へご連絡ください。

相談支援

発達相談

心理士などによる発達に関する相談をお受けします。

障害児相談支援

障害児通所支援や障害福祉サービスなどの利用に向けて、支援計画を作成し、関係機関との連携を図ります。

教育相談

心理士が学校生活に関する心配事や悩みなどの相談をお受けします。

就学・転学相談

発育や発達などの心配事のある児童・生徒の就学や転学に関する相談をお受けします。
☎042-364-6620
就学・転学相談はこちらの電話番号でもお受けします。



相談室



待合コーナー1階

発達支援

児童発達支援(すてっぷ)

未就学の子どもの対象に、通園事業を行います。

グループ支援・個別支援

子どもの特性や発達の段階等に応じて、少人数グループや個別による活動を行います。

保育所等訪問支援

保育所や幼稚園、学校など子どもの通う施設を訪問し、集団生活への適応を目指した支援を行います。

家族・地域支援

関係機関巡回相談

保育所や幼稚園、学童クラブを訪問し、子どもの特性や発達の段階等に応じた関わり方などについて助言を行います。

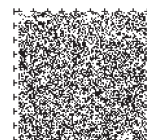
その他

研修・勉強会を開催するほか、家族支援や関係機関との連携を図ります。



所在地 〒183-0025 東京都府中市矢崎町1丁目12番地
TEL **042-306-9700**
Email **habataki@city.fuchu.tokyo.jp**
FAX **042-306-9291**

開館時間 平日午前9時～午後5時(水曜日は午後7時まで)
第2・4土曜日午前9時～正午
※水曜日午後5時～7時、第2・4土曜日は総合相談を行っています。



相談

交流

居場所

地域生活支援センターとは…

地域で暮らす障害のある方やそのご家族が、生活していくうえでの相談ができる場所です。また、仲間づくりや地域交流のための企画、スペースの開放なども行っています。

地域生活支援センター プラザ

住所：府中市美好町1-7-2 第一市川マンション202
電話：042-358-2288 FAX：042-358-2335



実施内容

- フリースペースの提供、イベント・プログラムの提供、広報誌「プラザ・レター」の送付等（地域活動支援センター事業）
- 電話相談、面接相談等（相談支援事業）
- その他、必要に応じて計画相談支援、地域相談支援を行っています。

開所日時

- ・月・木・金・土曜日 10時半～17時半
- ・火曜日 10時半～19時半（17時半～19時半相談のみ対応、フリースペース閉所）
- ・水・日曜日、祝日、年末年始閉所

利用方法

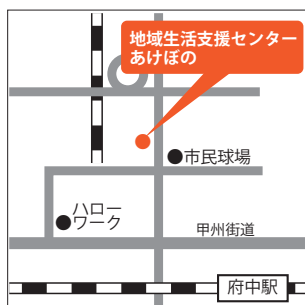
フリースペース利用、プログラム参加、具体的な相談等は施設の利用登録が必要となります。利用登録は原則として施設見学、体験通所、主治医の利用紹介状が必要です。

料金

- ・相談、登録、施設利用は無料です。
- ・フリースペースでの飲み物代、コピー代、費用の発生するプログラム参加、訪問、同行で生じた交通費等は費用がかかります。

地域生活支援センター あけぼの

住所：府中市寿町3-9-11 山上ビル1階
電話：042-358-1085 FAX：042-336-9085



実施内容

- 料理教室・音と動きのワークショップ等の講座や外出イベントの開催、障害福祉の学習会、会議室の無料貸出、パソコン開放・オープンスペース開放など（地域活動支援センター事業）
- 電話・面談による相談（障害福祉サービス利用の支援、施設・事業所の情報提供、手続きの支援等）（相談支援事業）
- 高次脳機能障害者の支援事業 ■計画相談支援、一般相談支援

開所日時

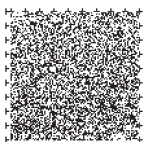
- ・月・水・金曜日 10時～19時 ・火・木曜日 10時～17時
- ・第2・4・5日曜日 10時～17時 ・土曜日、第1・3日曜日、祝日、年末年始閉所

利用方法

ご利用については直接お問合せ下さい。来所が困難な方にはこちらからお伺いすることもできます。

料金

相談、施設利用等は無料です。教室や講座によっては実費負担があります。お申込みは、募集案内をご覧ください。



「どこに相談するのかわからない…」ときは、最寄りのセンターへ

地域生活支援センター ふらっと

住所：府中市清水が丘3-23-17-1F

電話：042-370-1781 FAX：042-370-1783



実施内容

- 各種福祉制度（障害年金について等）の学習会、ギャラリースペースの開放など（地域活動支援センター事業）
- 電話・面談による相談（相談支援事業）
- 障害についての理解を深める講演会、ペアレント・トレーニング、家族交流会（発達障害児（者）及び家族等支援事業）
- その他、必要に応じて計画相談支援、一般相談支援を行っています。

開所日時

- ・月～金曜日 9時半～18時 ・第2・4土曜日10時～15時
- ・第1・3・5土曜日、日曜日、祝日、年末年始閉所

利用方法

電話、メール、来所等にてご予約ください。

料金

プログラムにより実費交通費、食材費、材料費等がかかることがあります。



地域生活支援センター み～な

住所：府中市南町5-38府中市立心身障害者福祉センター内

電話：042-360-1312 FAX：042-368-6127



実施内容

- パソコン、仲間づくりなどの講座、装具・住宅改善の相談会、勉強会、ミニコンサートなど（地域活動支援センター事業）
- 日常生活に関する相談（自立支援給付制度など各種福祉サービス、福祉機器など）（相談支援事業）、当事者相談（ピアカウンセリング）
- 介護者の病気、事故、冠婚葬祭などにより、障害のある方が一時的に家庭で生活するのが困難なときにセンターで保護し短期入所ができます。（緊急一時入所事業）15歳以上の方は、介護者の休養を目的とした利用（レスパイトサービス）もできます。
- その他、必要に応じて計画相談支援、一般相談支援を行っています。

開所日時

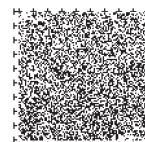
- ・月・水・金曜日9時～17時 ・火・木曜日9時～19時
- ・第1・3土曜日9時～17時 ・第2・4・5日曜日10時～17時
- ・第2・4土曜日、日曜日、祝日、年末年始閉所

利用方法

ご利用については、直接お問い合わせください。

料金

制度に準じた利用負担があります。緊急一時入所事業は市の定める利用者負担があります。



ちゅうNet* とは？

障がいがある方もいきいきと 地域で暮らせる環境づくり



ちゅうNetマスコット
「ありがちゅう」

『目的』

府中市福祉作業等連絡協議会に加盟する障がい者施設が共同で製品販路および受注開拓、製品開発を行い、障がいのある方の収入及び就労意欲の向上を目的とするネットワークを構築し、市内施設等の生産活動や事業所間の連携を進めています。発注窓口の一元化や仕事の質の向上などにより、企業の皆様にもメリットのある取組みを目指しています。

『なにをしているの？』

私たち“ちゅうNet”は府中市の作業所が連携して新商品開発、下請けや清掃の共同受注、取り扱い商品の共同販売等を行っています。同事業により障がい者の工賃を高めて、障がいのある方もいきいきと地域で暮らせる環境づくりを目指して、私たちは活動しています。地域の皆様、企業の皆様、どうぞよろしくお願いいたします。

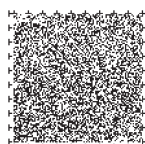
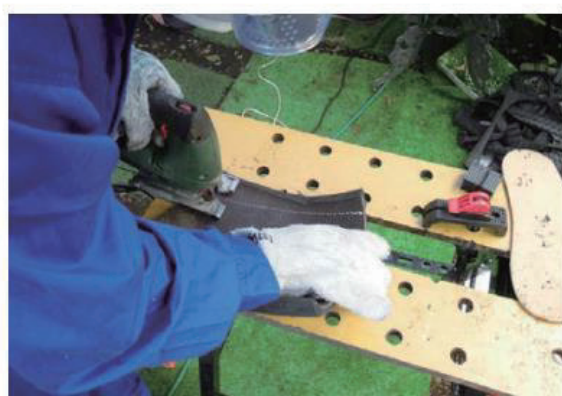
『ご協力ください』

障がいのある方の働く施設では、企業からの作業に取組むことで障がいのある方の収入を増やし、自立に向けた取組みを可能にします。新しい仕事の発注促進にご協力ください。

『固定資産の割増償還』

『障がいのある方の「働く場」に対する発注促進税制』のスタートにより、企業、事業所への固定資産の減価償却を多く計上できるのです。発注量の増加により固定資産の割増償還を受けられます。

色々な作業場の商品が集まる
ネットワークです





商品紹介・販売会

ちゅう Net に参加する施設で製造したパン・焼き菓子・雑貨などをちゅう Net が主催する販売会「府中市手作り市」や地域の色々なイベントに出店して販売しています。

販売会の様子や商品たち



ちゅうちゃんとふちゅこまも参加してます！



お仕事の依頼について

府中市内どこでも、資材受取から納品までお受けいたします。
ダイレクトメールの仕事、多くて大変。他に依頼する量でもない。
そんな時、私たちちゅう Net がお役に立てるかもしれません。
まずはお気軽にご相談ください。



よく依頼がある仕事

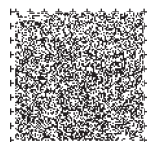
※下記の仕事以外でもお受けしています。まずは気軽にご相談ください。

清掃作業

封入・セット
作業

組み立て作業

お墓参り
代行サービス



府中市の福祉に関する案内

本ページは、令和3年3月発行「むさし府中バリアフリーマップ 誰もがお出かけしやすい街 府中へ」を参考に、作成しております。

おとしよりのふくし

市では、高齢者やその家族が安心して暮らせるよう、介護保険制度の案内や、国・都・市などが行っている高齢者のための福祉サービスをまとめた「介護保険ガイド&おとしよりのふくし」を作成しています。

【配布場所】

高齢者支援課
介護保険課
各文化センター
市政情報センター
生涯学習センター
男女共同参画センター「フチャール」
各地域包括支援センター
府中市社会福祉協議会
いきいきプラザ(介護予防推進センター)

HP : <https://www.city.fuchu.tokyo.jp/kenko/korenokata/otosiyorinofukusi.html>



子育てのたまて箱

赤ちゃんや子どもたちの健やかな成長を応援するため、主に就学前の乳幼児を対象に、市内の子育てに関する情報をまとめた情報誌「子育てのたまて箱」を作成しています。

【配布場所】

子育て応援課
子育て世代包括支援センター「みらい」
子ども家庭支援センター「たち」 「しらとり」
市政情報センター
男女共同参画センター「フチャール」
各文化センター
生涯学習センター
市民活動センタープラッツ

HP : <https://www.city.fuchu.tokyo.jp/kosodate/shussan/info/tamatebako.html>



ふちゅうの福祉施設マップ・ふれあいいきいきサロンマップ

市内の福祉施設、地域の皆さんでつくる地域交流の場の情報が掲載されています。

【配布場所】

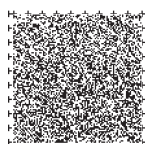
高齢者支援課
府中市社会福祉協議会

障害者のしおり

市内の障害者(児)とその家族の方々に、制度やサービスについて紹介し、日常生活の手引きとして活用していただくものです。

【配布場所】

障害者福祉課
各地域生活支援センター



各種ハザードマップ・防災ハンドブック

市では災害対策の一環として、ハザードマップを作成しています。

【配布場所】

府中市中央防災センター内

防災危機管理課

HP : <https://www.city.fuchu.tokyo.jp/bosaibohan/saigai/hazard-map.html>



障害啓発リーフレット

「みんなで創る笑顔あふれる 住みよいまち
“府中”をめざして～障害を理解するために～」

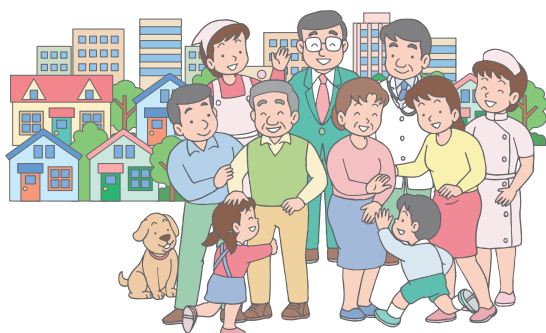
市では、平成28年4月の障害者差別解消法施行にあたって、市民の方や事業者の方に「障害」について理解していただくために、障害啓発リーフレット「みんなで創る笑顔あふれる住みよいまち“府中”をめざして～障害を理解するために～」を作成しています。

【配布場所】

障害者福祉課

ほか

HP : <https://www.city.fuchu.tokyo.jp/kenko/shogai/shougaikeihatsu.html>



健康応援ウォーキングマップ

市民の健康増進を図るため、元気いっぱいサポーターと協働して「健康応援ウォーキングマップ」を作成しています。

【配布場所】

保健センター

各文化センター

ほか

HP : <https://www.city.fuchu.tokyo.jp/kenko/kenko/walkingmap.html>



府中市公式 X

災害等の緊急時における情報や市の情報などをXで発信します。

●アカウントは「東京都府中市」

●ユーザー名は「@fuchu_tokyo」



府中市メール配信サービス

あらかじめ登録した携帯電話やパソコンのメールアドレスに、災害・犯罪発生や不審者出没などの緊急情報のほか、子育てや健康、催しなどの情報を配信します。

【登録方法】

下記のメールアドレスに空メールを送信してください。

t-fuchu@sg-p.jp

空メールを送信後送られてきたメールに表示されたURLにアクセス→登録ページへ

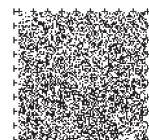
HP : <https://www.city.fuchu.tokyo.jp/gyosei/johokokai/koho/mailhaisin/mailhaisin.html>



がいどまっぷ府中（インターネットのみ）

市の様々な情報を閲覧できる「がいどまっぷ府中」をホームページで公開しています。施設情報、安全・安心情報、福祉・健康情報、観光情報交通情報、教育情報、道路情報、都市計画情報などが掲載されています。

HP : <https://fugis.city.fuchu.tokyo.jp/FuchuInternet/?p=1>



トップチームと連携し 障害者スポーツを進めています



— 東芝ブレイブルーパス東京 —

1948年創部のラグビーチーム。2021年に開幕したジャパンラグビーリーグワンでは、
2023-24シーズンに初優勝、前身であるトップリーグ時代を含めて、
14季ぶりの日本一を果たす。ラグビー体験やラグビー観戦のイベント等を実施。



ALVARK TOKYO



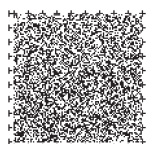
— アルバルク東京 —

1948年創設。府中市をマザータウンとし、現在は東京都渋谷区をホームタウンとする、
B.LEAGUE所属の男子プロバスケットボールクラブ。
福祉作業所を対象とした体操教室等を実施。



— FC東京 —

FC東京の前身である東京ガスフットボールクラブは1935年に創部。
Jリーグに参戦するプロサッカーチーム。味の素スタジアムをホームスタジアムとしている。
子どもを対象としたサッカー教室やイベント等を実施。



障害者福祉課生活係
☎042-335-4545