

府中市 リユース食器のてびき

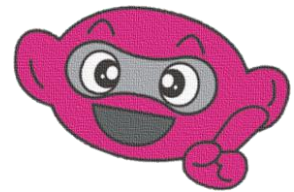


はじめに

現在、地域のお祭りやのイベントでは、多くの使い捨てのプラスチック容器、カップ、割りばしが使われており、また、使い捨てであることによって、路上に大量にポイ捨てされてしまうこともあります。それが、繰り返し洗って何度も使用できるリユース食器であれば、使い捨て容器を使用することがなくなり、ごみの排出量を大幅に減らして、ポイ捨てを防止することができます。

イベントにリユース食器を積極的に導入することで、主催者、出店者、参加者の廃棄物に対する意識を高め、循環型社会推進の形成につなげることができます。そのことを目的として、府中市は、令和5年4月から、リユース食器貸出事業を始めました。

もくじ



リユース食器を借りるには？…P.2

リユース食器の回収方法…P.3

イベント時の返却受付・収納の手順…P.4

リユース食器・コンテナの返却方法…P.5



リユース食器を借りるには？

ステップ1、仮予約

まず初めに、電話で仮予約を行います。仮予約の際、「リユース食器等利用申請書」に基づき、団体名、氏名、連絡先、食器の貸出希望数量、イベントの詳細についてお伺いします。後日、貸出の可否について、市からご連絡します。

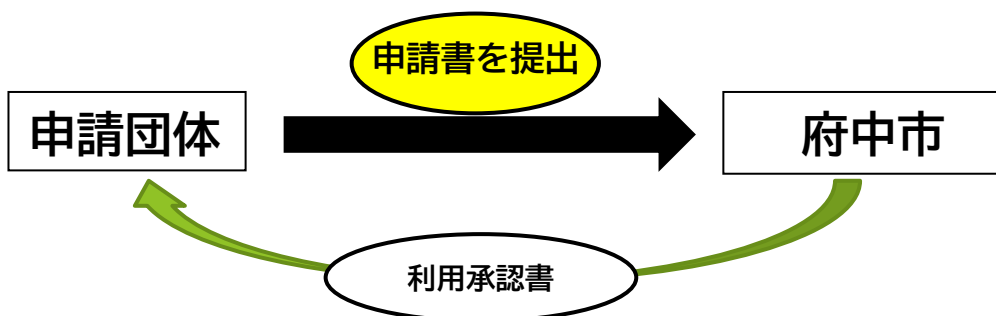
連絡先：府中市資源循環推進課 042-335-4437



ステップ2、申請

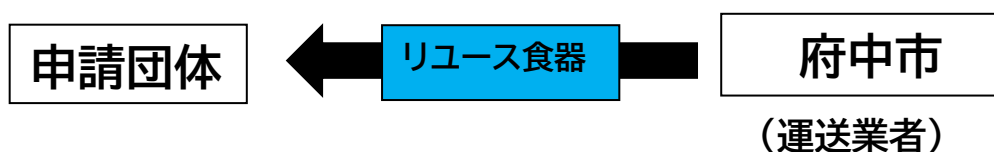
市から貸出可能のご連絡を受けた後、「リユース食器等利用申請書」を府中市役所資源循環推進課の窓口(または郵送・メール)に提出してください。後日、市から「リユース食器等利用承認書」をお送りします。

※申請は貸出し希望日の6か月前から2週間前までに行ってください。



ステップ3、指定場所へ配送

申請した配達希望日時に従い、配達先住所へ運送業者がリユース食器をお届けします。お届け時に納品書とリユース食器返却票をお渡ししますので、返却が完了するまで紛失しないようにしてください。また、食器を使用するまでは開封せず、衛生的な場所に保管してください。



※イベントの中止が決定した場合は、早急に市へご連絡をお願いします。

※返却までに納品書やリユース食器返却票を紛失した場合は、市へご連絡ください。

リユース食器の回収方法

リユース食器は、お祭りのごみを減らす、エネルギーの消費を抑えるなど、何度も使用することによって効果を発揮します。紛失や破損をしてしまうと、大切な資源の無駄遣いとなってしまい、リユース食器の効果がなくなってしまいます。イベントを実施するにあたって、リユース食器の紛失や破損がなく回収できるよう、事前に準備をしましょう。

ステップ1、回収(拠点)ステーションの場所を決める

イベントの実施前に、食器の回収(拠点)ステーションの場所を決めておきましょう。

【回収しやすい場所】

- ・ごみ回収ステーション付近
- ・食器を利用するブース付近
- ・出入り口付近

食べ残しがある場合は、食器の返却と同時に食べ残し、飲み残しを捨てる必要があるので、ごみ回収ステーション付近には必ず一つ以上設けましょう。その際は、ごみとリユース食器の回収が混ざらないように、十分気を付けましょう。

ステップ2、回収する人員を設ける

必ず回収場所には人員を配置し、役割分担をしましょう。(目安として2名以上配置しましょう)

【主な役割】

- ・回収場所への案内人
- ・食べ残しや飲み残しの払い落しの案内
- ・リユース食器の受付
- ・食器の種類ごとの収納、整理

ステップ3、回収(拠点)ステーションがあることをみんなで呼びかける

回収(拠点)ステーションがあることを会場内の参加者へPRをしましょう。

- ・出店ブースに、回収の協力をお願いするポスターを掲示したり、食べ物の提供時に、参加者へ呼びかけをお願いしたりするなど、出店者に協力をお願いしましょう。
- ・食器を使用する方へ、直接呼びかけを行いましょう。
- ・会場内でのアナウンスが可能であれば、積極的に行いましょう。

イベント時の返却受付・収納の手順

イベント時の返却の受付や収納する際の手順になります。以下の手順に従ってください。

ステップ1、残飯・汁を取り除く

- ・食器に残っている残飯、汁は必ず取り除いてください。コンテナから漏れる事例が出ており、運送業者から集荷を拒否される可能性がございます。なお、食器を水洗いする必要はありません。回収後、リユース食器取扱業者が洗浄いたします。
- ・残飯や汁を入れるバケツやザルの貸出を行っておりますので、ご活用ください。
- ・**なお、食器の使用は一回限りです。洗って使いまわすことはできません。**

ステップ2、収納する

- ・リユース食器を回収する際には、使用済みの食器を収納できるコンテナの貸出を行っておりますので、ご活用ください。
- ・回収した食器を種類別に分けて整理しておきましょう。
- ・使用後の食器は、直接コンテナには入れず、ビニール袋に入れたり、下に敷いたりするなどでコンテナに収納してください。
- ・食器を上向きにして、収納してください。横向きや伏せた状態では残飯、汁が漏れる原因となります。箸やスプーンは向きを揃えてください。
- ・破損した食器は袋の中に入れ、他の食器とは分けてください。

※使用しなかった未開封の食器がある場合は、使用済みの食器のコンテナとは可能な限り分けてください。コンテナが足りない場合は、未開封の食器の袋に穴が開かないように収納してください。

ステップ3、回収後の数量をチェックしておく

- ・イベント終了後、食器ごとの数量を確認しておきましょう。リユース食器返却票や報告書に、使用した数や紛失・破損の数などを記入する必要があります。

リユース食器・コンテナの返却方法

イベント終了後、衛生面の観点から、速やかにリユース食器等のご返却をお願いいたします。

ステップ1、貸出し時に受け取った食器が全てそろっているか確認する

- ・リユース食器やコンテナの返却漏れがないよう、注意してください。
- ・コンテナに食器が整理されていないと、運送時に破損につながりますので、正しく収納されているか確認してください。(コンテナが汚れないよう使用済みの食器が収納されているか、食器の向きが揃っているか)

ステップ2、返却予定日までに運送業者へ返却を依頼する

- ・リユース食器返却票に、食器の貸出内容を記入します。
- ・リユース食器返却票に記載してある運送業者へ連絡し、**着払い**で返却を依頼します。当日の集荷を依頼する場合は午前中にご連絡をお願いいたします。祝日に集荷を依頼する場合は、前日にご連絡してください。

ステップ3、清算

- ・返却したリユース食器等は、リユース食器取扱業者へ運ばれ、数量や状態を確認してから金額を確定し、洗浄へ入ります。
- ・リユース食器等の貸出費用や運送費は、市がリユース食器取扱業者へ支払います。

返却終了後、「リユース食器等利用報告書」を、市へご提出していただきますようお願いいたします。

(提出方法:府中市資源循環推進課窓口、郵送、FAX、メール可)