

多磨駅改良整備に関する事業説明会

府中市 都市整備部 地区整備課

日時：平成30年12月2日（日）午後2時から
12月6日（木）午後7時から

場所：紅葉丘文化センター

目次

- 1 これまでの経過
- 2 事業の内容
- 3 今後のスケジュール

1 これまでの経過

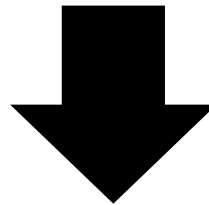
2 事業の内容

3 今後のスケジュール

事業実施の背景

【背景】

- ・ 地域からのご要望、市からの要請
- ・ 駅周辺における大規模商業施設の開業計画
- ・ 西口駅前広場の整備
- ・ 東京2020オリンピック・パラリンピック競技大会の開催
（ロードレースのスタート地点の会場最寄り駅）
- ・ 既存地下通路の老朽化、バリアフリーへの未対応



自由通路の整備及び駅舎の橋上化の実施を決定

事業の経過

年度	H29年度 (2017年度)				H30年度 (2018年度)			
	4-6月	7-9月	10-12月	1-3月	4-6月	7-9月	10-12月	1-3月
調査・設計	調査・設計							
工事							準備工事 (信号機器室移設等)	
地域への説明等	地質調査のお知らせ(近隣) ▼				事業概要の公表 ▼		事業説明会 ▼	

1 これまでの経過

2 事業の内容

3 今後のスケジュール

完成イメージ図（東側）



※ 今後変更になる場合があります。

自由通路整備

- ・ 東西自由通路の整備
(24時間通行可能)

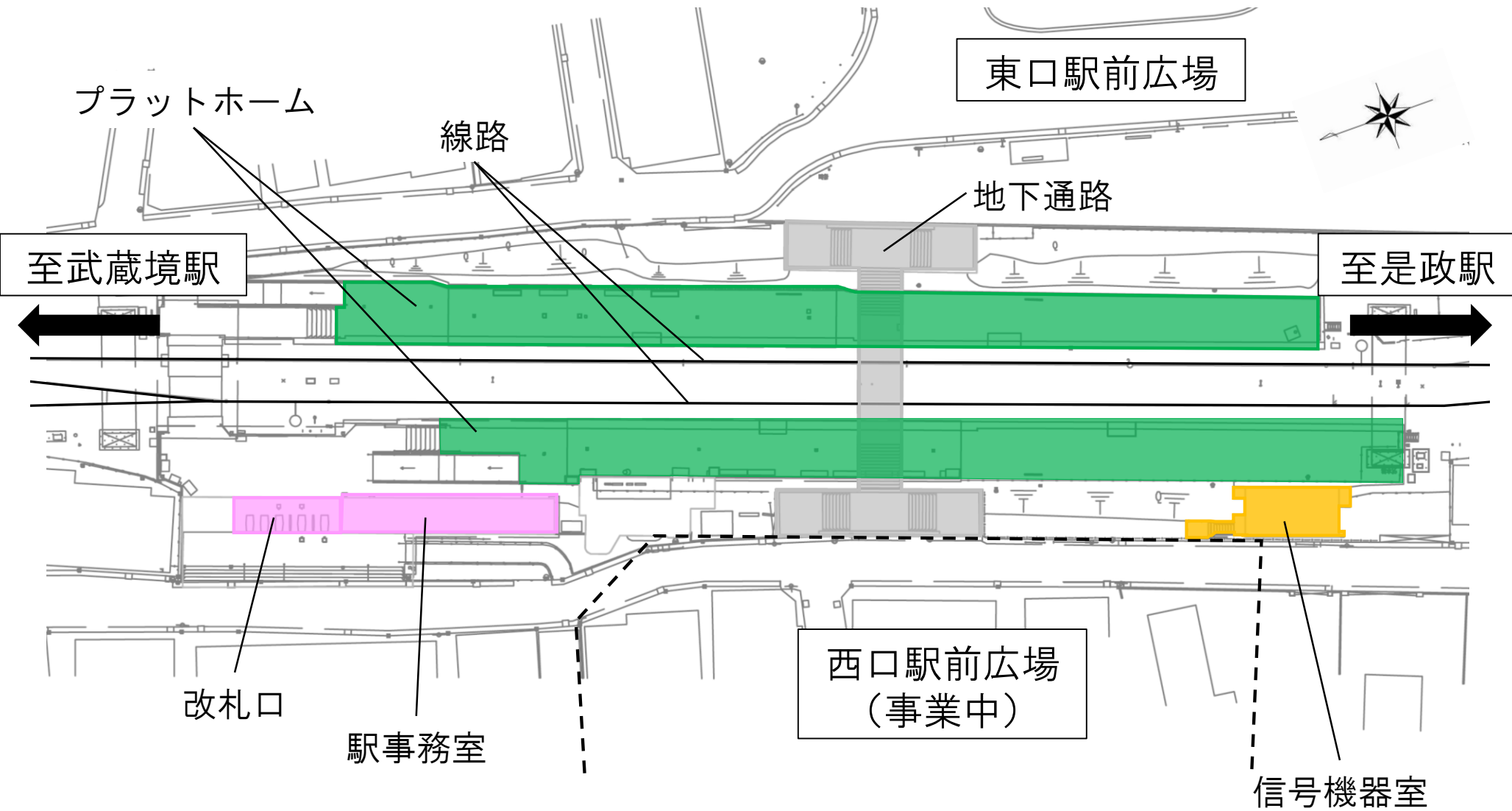
鉄道施設改良

- ・ 駅舎の橋上化
- ・ 駅構内の線路を2線から1線へ変更
- ・ プラットホームを2面から1面へ変更し、拡幅

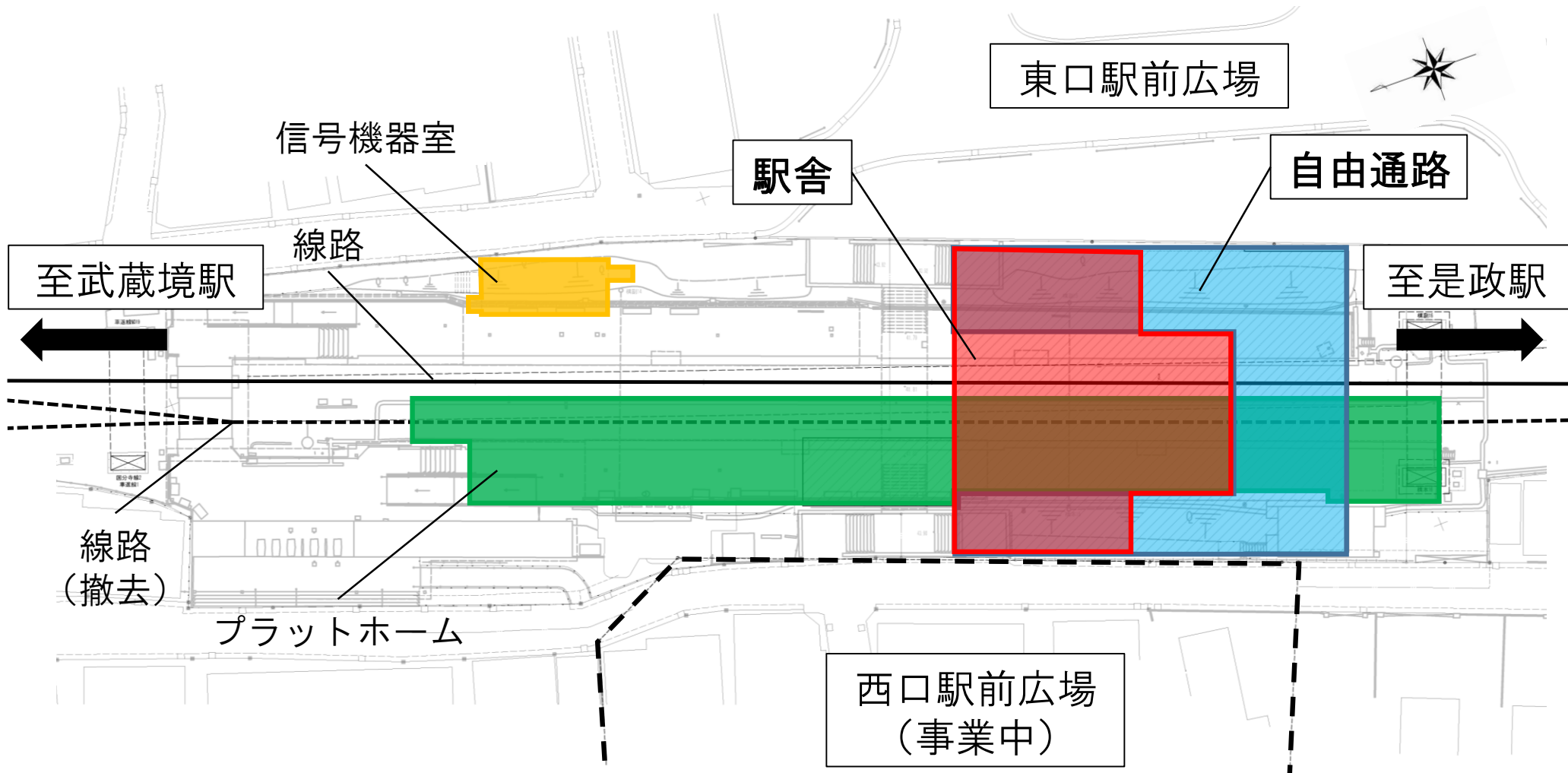
その他

- ・ 既存の地下通路の閉鎖

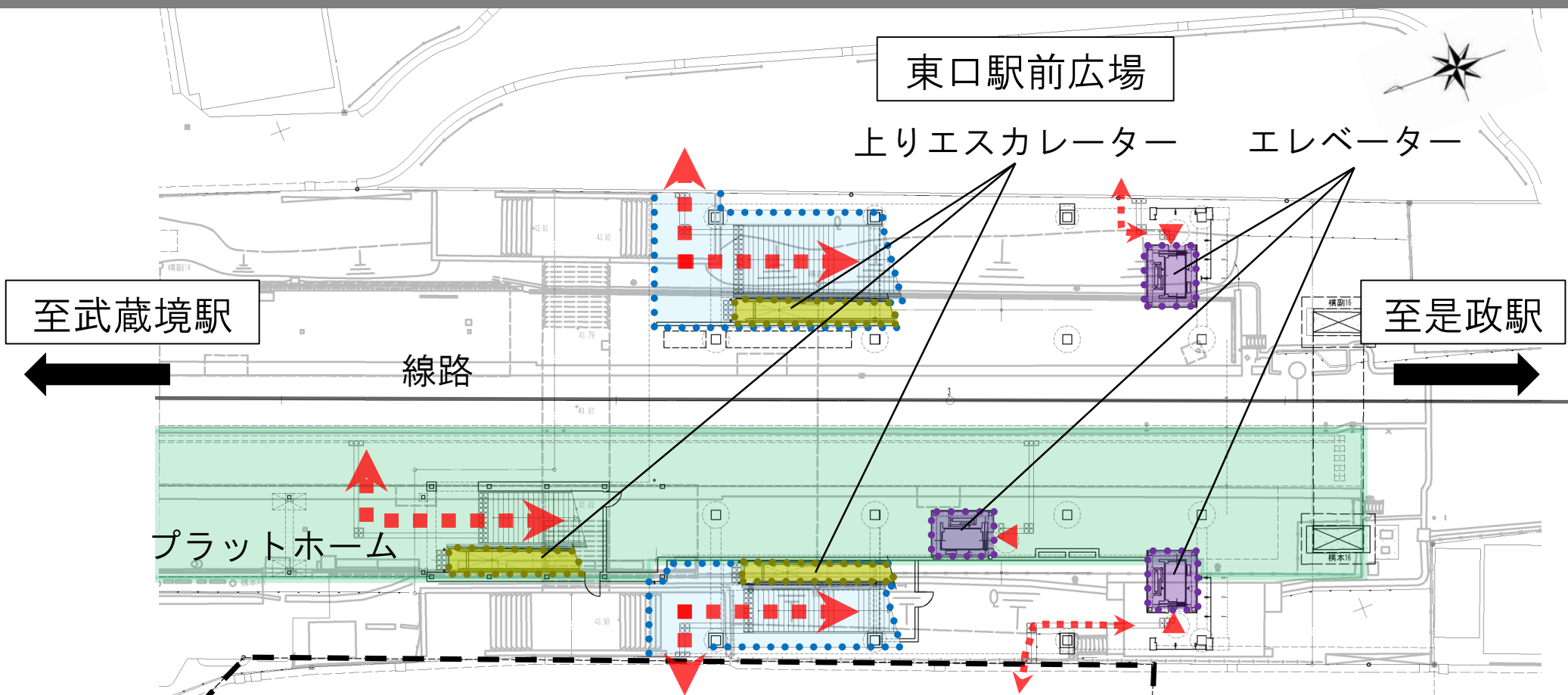
現況図



計画図



1階平面図



自由通路概要

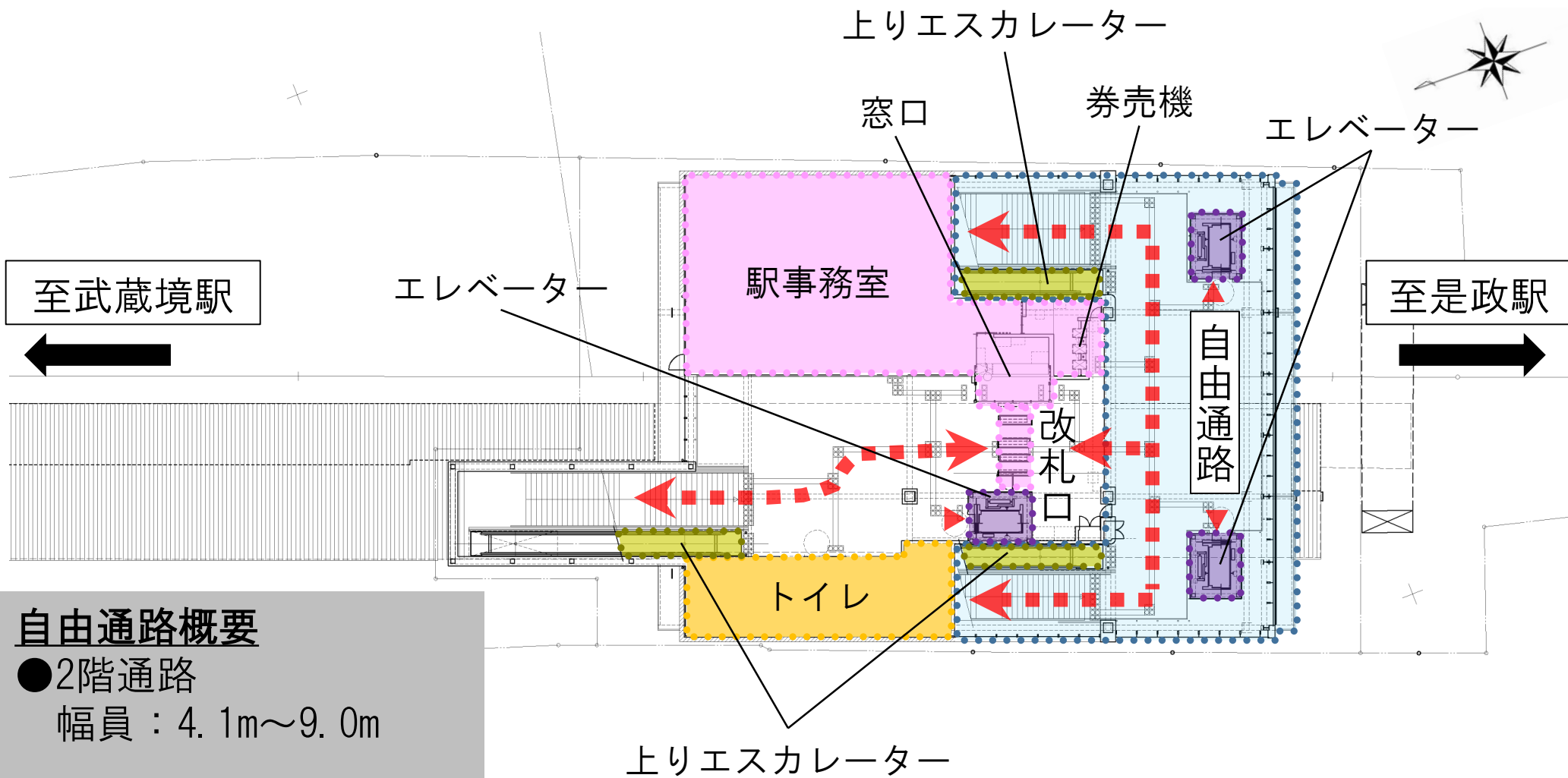
- 東側階段：幅員 4m
上りエスカレーター 1基
- 西側階段：幅員 2.5m
上りエスカレーター 1基
- エレベーター(17人乗り) 2基

西口駅前広場
(事業中)

鉄道施設概要

- プラットホーム 1面
- エスカレーター 1基
- エレベーター(17人乗り) 1基

2階平面図



自由通路概要

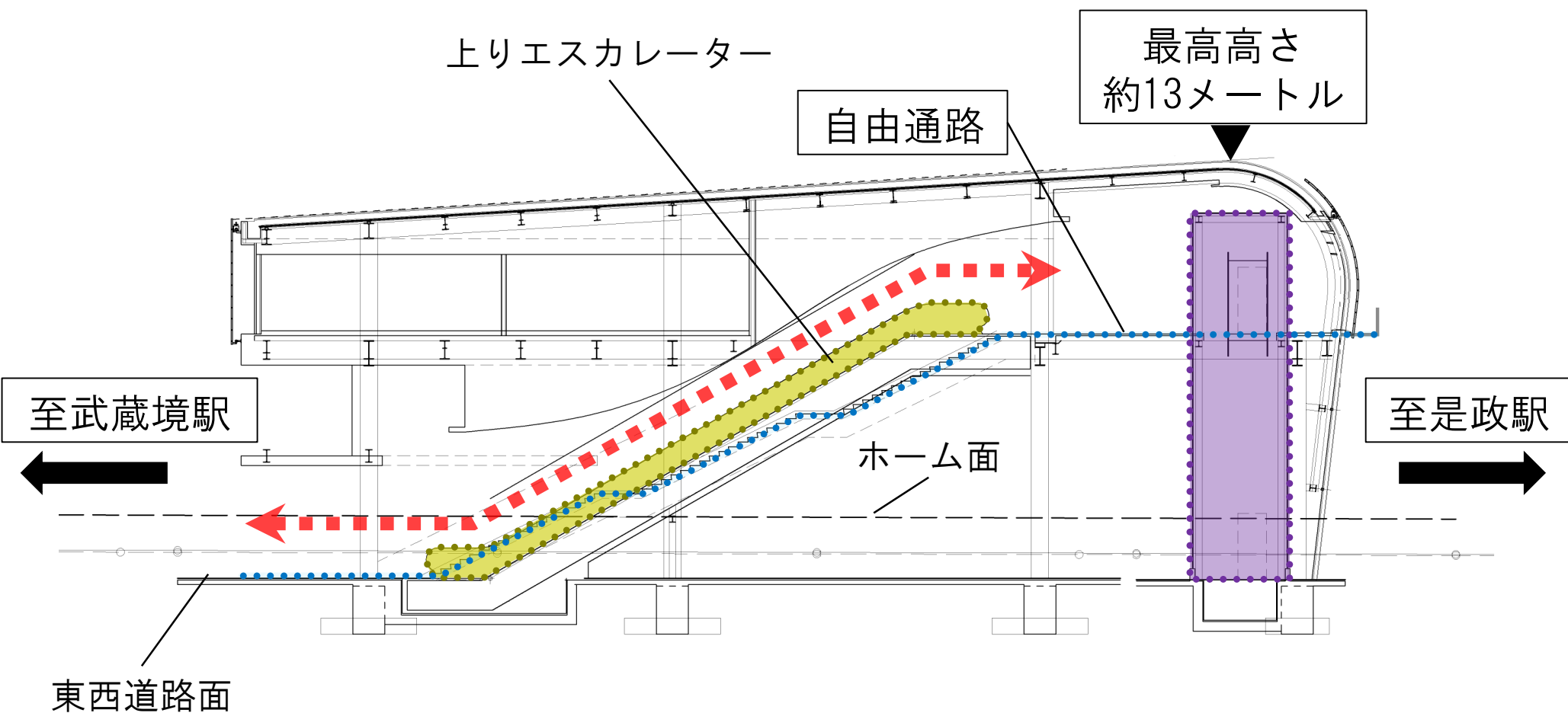
● 2階通路

幅員：4.1m～9.0m

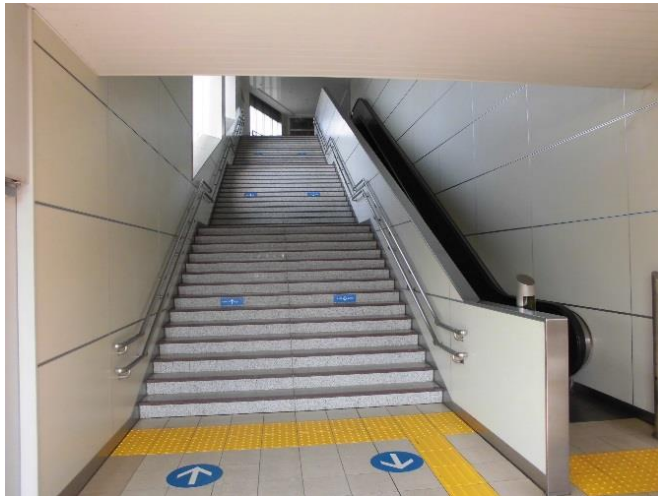
鉄道施設概要

● 駅事務室、トイレ、
窓口、券売機、改札口

断面図（自由通路部分）



自由通路イメージ（他事例）



階段・エスカレーター



2階通路



エレベーター

1 これまでの経過

2 事業の内容

3 今後のスケジュール

今後の事業スケジュール

年度	H30年度 (2018年度)		H31年度 (2019年度)				H32年度 (2020年度)			
	10-12月	1-3月	4-6月	7-9月	10-12月	1-3月	4-6月	7-9月	10-12月	1-3月
調査・設計	調査・設計			ラグビーW杯				オリンピック・パラリンピック		
工事	準備工事		本体工事						残工事 (撤去等)	
地域への説明等		工事説明会					供用開始 ▼			