

社会資本総合整備計画

平成25年6月6日

計画の名称	1 府中市下水道マスタープランの推進									
計画の期間	平成24年度～平成28年度(5年間)			交付対象	東京都府中市					
計画の目標	既存の下水道が抱える多様な課題を解決し、良好な生活環境を継続的に確保する。 合流式下水道の雨天時放流汚濁負荷量を削減するとともに、雨天時の未処理放流回数を半減させ、良好な生活環境を継続的に確保する。 地域防災計画に定める想定地震が発生した場合においても、最低限の下水道の流下機能を確保する。									
計画の成果目標(定量的指標)	<ul style="list-style-type: none"> 合流式下水道改善率を93.9%(H23年度末)から100%(H25年度末)にする。 地震対策実施率を0%(平成23年度末)から100%(平成28年度末)にする。 長寿命化計画(東部第一処理分区、管渠)を策定する。(平成25年度末) 									
定量的指標の定義及び算定式	定量的指標の現況値及び目標値 当初現況値 中間目標値 最終目標値 (H23年度末) (H25年度末) (平成28年度末)									
合流式下水道により整備されている区域のうち、雨天時において公共用水域に放流される汚濁負荷量が分流式下水道並み以下までに改善されている区域の割合。 合流式下水道改善率(%) = (合流式下水道改善済み面積(ha) / 合流区域面積(ha))		93.9%	100%						備考	
マンホール浮上防止対策、可とう化、軌道横断部改築など、地震対策を実施した箇所(箇所)の割合。 地震対策実施率 =(対策を実施した箇所(箇所) / 地震対策の必要な箇所(箇所))		0%	22.6%	100%						
長寿命化計画の策定(東部第一処理分区、管渠) 東部第一処理分区の面積(184ha)		0%	100%	100%						
全体事業費	合計(A+B+C)	770百万円	A	770百万円	B	なし	C	0百万円	効果促進事業費の割合 C / (A+B+C)	0.0%

交付対象事業

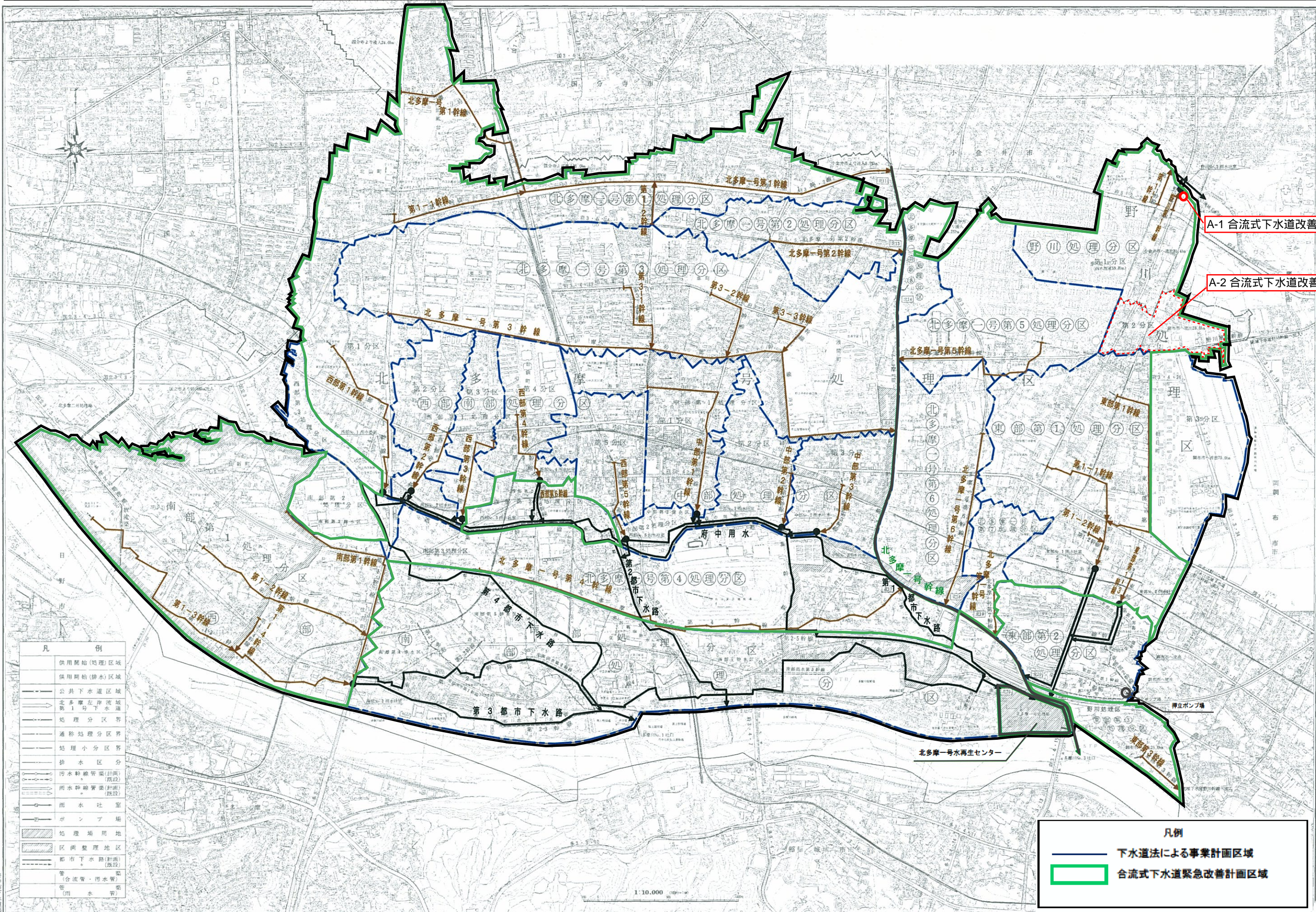
A 下水道事業																	
番号	事業種別	地域種別	交付対象	直接間接	事業者	事業及び施設種別	省略工種	要素となる事業名	事業内容	市町村名	事業実施期間(年度)					全体事業費(百万円)	備考
											H24	H25	H26	H27	H28		
1-A-1	下水道	一般	府中市	直接	-	合流	新設	貯留施設(合流改善)	貯留槽V=400m ³	府中市						238	合流式下水道緊急改善事業
1-A-2	下水道	一般	府中市	直接	-	合流	新設	浸透施設(合流改善)	浸透柵N=428基	府中市						128	合流式下水道緊急改善事業
1-A-3	下水道	一般	府中市	直接	-	合流分流	改築	管路施設(地震対策)	浮上防止対策N=170箇所 継手部の可とう化N=462箇所 軌道横断部の更生工事N=4箇所	府中市						392	下水道総合地震対策事業
1-A-4	下水道	一般	府中市	直接	-	合流	-	長寿命化計画の策定	調査結果に基づく長寿命化計画の策定	府中市						12	下水道長寿命化計画
小計(下水道事業)											770						

B 関連社会資本整備事業																
番号	事業種別	地域種別	交付対象	直接間接	事業者	省略工種	要素となる事業名	事業内容	市町村名	事業実施期間(年度)					全体事業費(百万円)	備考
										H24	H25					
合計																
番号	一体的に実施することにより期待される効果											備考				

C 効果促進事業																
番号	事業種別	地域種別	交付対象	直接間接	事業者	省略工種	要素となる事業名	事業内容	市町村名	事業実施期間(年度)					全体事業費(百万円)	備考
										H24	H25					
合計																
番号	一体的に実施することにより期待される効果											備考				

(参考図面)

計画の名称	1 府中市下水道マスタープランの推進	交付対象	東京都府中市
計画の期間	平成24年度～平成28年度 (5年間)		



A-1 合流式下水道改善 貯留施設

A-2 合流式下水道改善 浸透施設

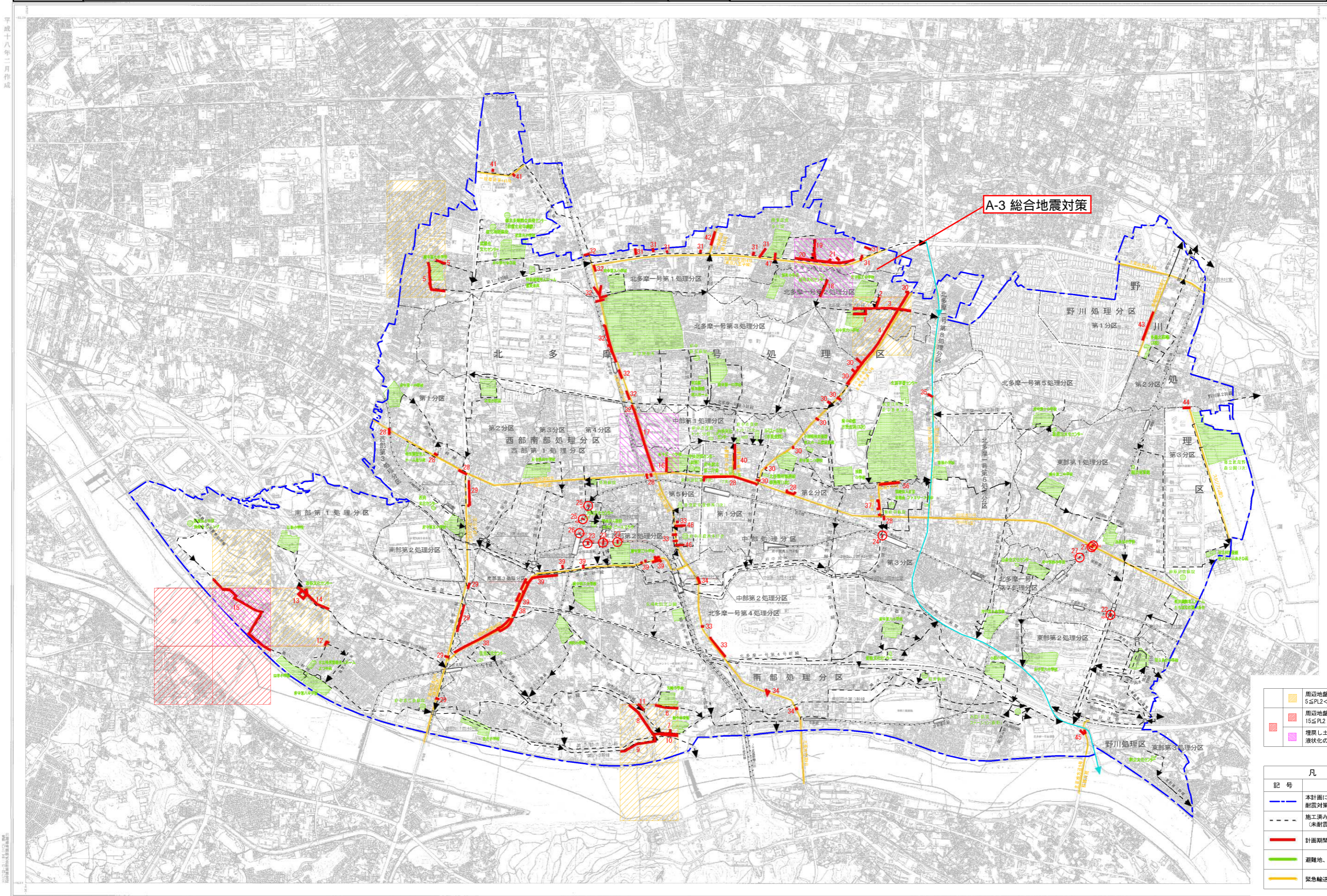
凡	例
—	供用開始(処理)区域
—	供用開始(排水)区域
—	公共下水道区域
—	北多摩左岸流域第1号下水道
—	処理分区界
—	通称処理分区界
—	処理小分区界
—	排水区分
—	雨水幹線管渠(計画)
—	雨水幹線管渠(既設)
—	雨水社室
—	ポンプ場
—	処理場用地
—	区画整理地区
—	都市下水道(計画)
—	都市下水道(既設)
—	管(合流管・汚水管)
—	管(雨水管)

凡例	
—	下水道法による事業計画区域
—	合流式下水道緊急改善計画区域

1:10,000

(参考図面)

計画の名称	1 府中市下水道マスタープランの推進	
計画の期間	平成24年度～平成28年度 (5年間)	交付対象 東京都府中市

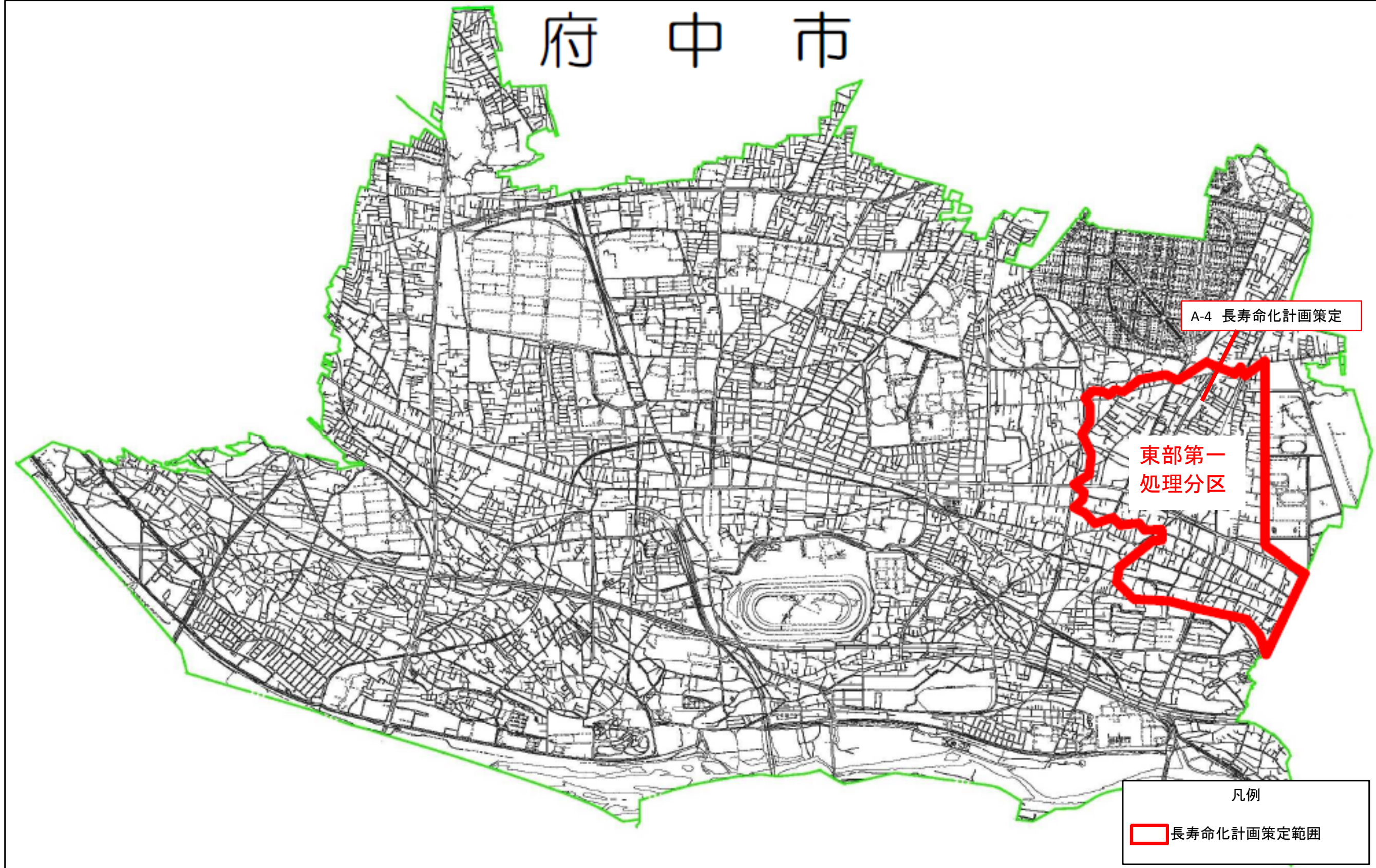


	周辺地盤 5 ≦ PL2 < 15
	周辺地盤 15 ≦ PL2
	埋戻し土 液状化の可能性有り

記号	凡例
	本計画における 耐震対策計画エリア
	施工済み路線 (未耐震化かつ今回対象外)
	計画期間内施工予定
	避難地、収容所、病院等
	緊急輸送路、避難路

(参考図面)

計画の名称	1 府中市下水道マスタープランの推進	交付対象	東京都府中市
計画の期間	平成24年度～平成28年度(5年間)		



社会資本整備総合交付金チェックシート

計画の名称: 府中市下水道マスタープランの推進

都道府県・市町村名: 東京都府中市

チェック欄

. 目標の妥当性	
上位計画等との整合性	
地域の課題への対応(地域の課題と整備計画の目標の整合性)	
. 計画の効果・効率性	
整備計画の目標と定量的指標の整合性	
定量的指標の明瞭性	
目標と事業内容の整合性	
事業の効果(要素事業の相乗効果等)の見込みの妥当性	
. 計画の実現可能性	
円滑な事業執行の環境(事業熟度、住民等の合意形成等を踏まえた事業実施の確実性)	
地元の機運(住民、民間等の活動・関連事業との連携等による事業効果発現の確実性)	