

令和7年11月の景色



ニシキギ ニシキギ科 ニシキギ属

紅葉も実の色も美しい落葉低木

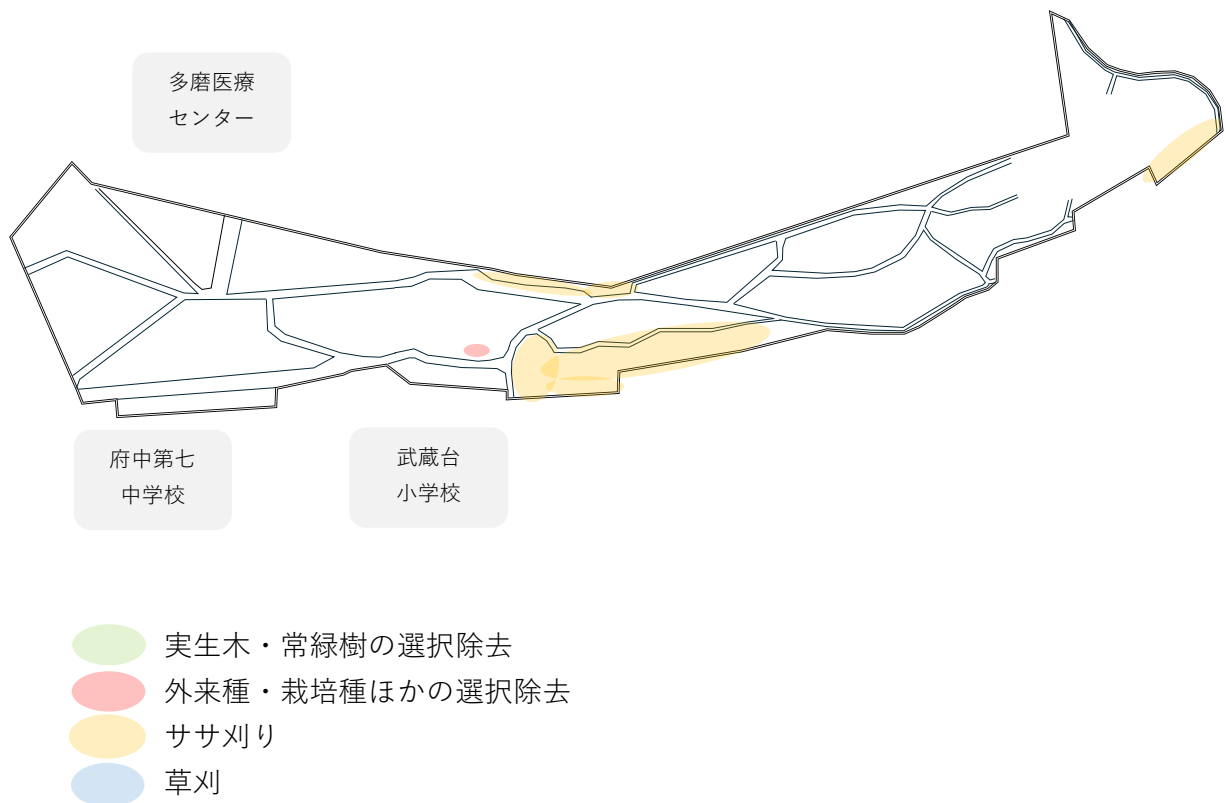
武蔵台緑地では、第七中学校体育館の北側あたりで見ることができます。
枝には褐色でコルク質の翼（よく）が出ることがあります。

同じニシキギ科ニシキギ属のマユミも緑地に点在しています。

業務の実施内容

- ・ 選択除草
- ・ ササ刈り
- ・ 市民ボランティア等との協働
- ・ 巡回
- ・ 投棄物の回収清掃
- ・ 植物相調査、動物の観察

作業箇所図

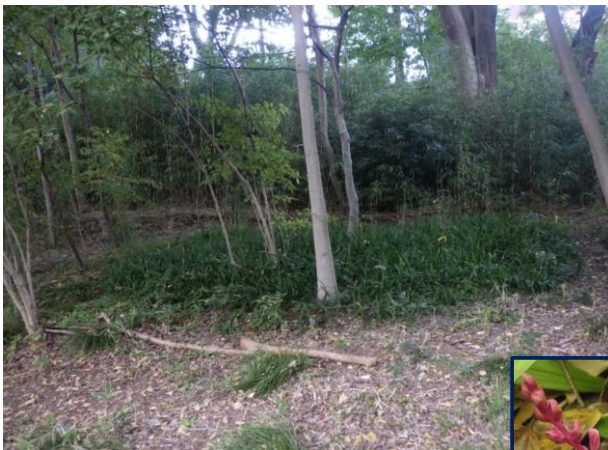


選択除草

写真中央の密集して生育している濃い緑色の草は、キチジョウソウです。関東地方以西で自生すると言われていますが、吉祥を招くとして庭に植栽されることも多い植物です。

今年は11月の末頃から、淡いピンク色の花を咲かせています。

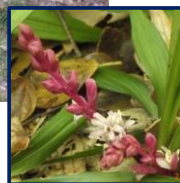
年々、生育面積が広がってきており、近くで生育するスマレの生育エリアまで迫ってきたためキチジョウソウを選択的に除去して生育面積を小さくしました。



作業前



作業後



花

ササ刈り

- ① 武蔵台緑地の「植生管理ガイドライン」では、目標とするササ類の高さが示されています。それらの方針に沿って、ササ類を刈り取りました。
- ② 栽培種であるクマザサが茂っているエリアでは、クマザサを選択的に刈り取りました。
- ③ 敷地境界線上に小さな道をつくり、境界杭の場所を確認できるようにしました。



① 作業前



① 作業後



② 作業前



② 作業後



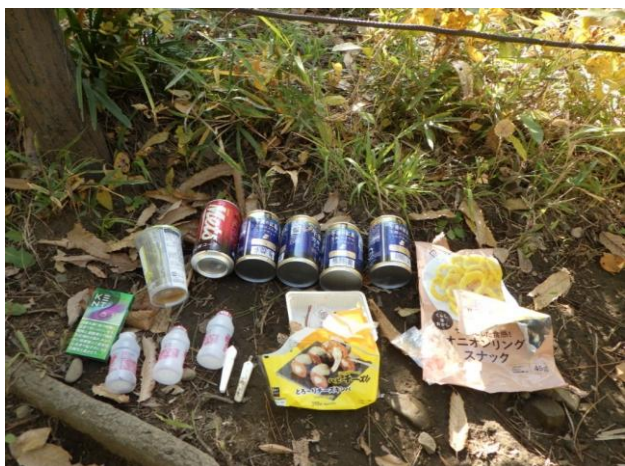
③ 作業前



③ 作業後

巡回および投棄物の回収清掃

緑地内を巡回し、捨てられたごみの回収や樹木・設備等の破損を確認しました。



食料品の容器、たばこの空き箱、ハサミケース



たばこの吸い殻



上記のごみが落ちていた場所のクロマツ
若枝が切られている

市民協働

府中市環境調査員会議との協働 自然環境調査（植物班）

毎月1回開催される自然環境調査（植物班）に同行し、調査をしています。

調査日以外に見つけた生育場所・状況等については随時、情報提供をしています。

今月はさまざまな実を観察することができました。



スズメウリ 実



ツルウメモドキ 実

武蔵台緑地保全ボランティアとの協働

緑地整備活動に同行し、手入れ内容や方法についての助言や植物生育状況などについて情報提供をしています。

今月は緑地内での活動はありませんでしたが、コウヤボウキの開花状況を共有しました。

植物相調査

こまめに調査をし、毎月1回の自然環境調査では確認していない時期や場所の状況を記録しています。



カマツカ 実



サルトリイバラ 実



ナンブアザミ 種子



オニグルミ 実



コウヤボウキ 花



動物の観察

オオカマキリの卵鞘がササについていました