

府中の ごみ



▲府中市のリサイクルマスコット
リサちゃん

府中で暮らすみんなのごみ情報紙
10号

平成25年(2013年)7月

発行：府中市
編集：生活環境部ごみ減量推進課
発行日：平成25年(2013年)7月12日

環境にやさしいまち



JQA-EM2175
府中市役所で実施する事務事業

〒183-8703 府中市宮西町2-24
電話：042-335-4437(直通)
FAX：042-336-5181
Eメール：risaikuru01@city.fuchu.tokyo.jp



◎ほっとするね 緑の府中

府中市

「ごみ改革」で大幅減量以降 横ばいに ごみ減量意識の再認識を

本市は、府中市環境基本計画(平成15年5月策定)の重点施策の1つとして、「10年間でごみ50%削減」をすることを目標としています。

これまで、「1万トンごみ減量大作戦」や「ごみ改革」による戸別収集、有料化、ダストボックスの廃止などにより、36.6%(H25.3月末現在)の削減を達成することができましたが、平成22年2月の「ごみ改革」により、大幅に減量された以降、3年間のごみ量は横ばいとなっています。ごみ減量のためには、市民の方のごみを減らすという意識を再確認していただくことが大切です。

例えば、ものを買ったり貰ったりするときに、本当に必要なのかよく考えましょう。

また、捨てる前にも、まだ使えるかな?それってリサイクルできるかな?と、もう一度考えてみましょう。

本号では、簡単に取り組むことができるリデュース(発生抑制)・リユース(再使用)の取組をご紹介します。ぜひご家庭で実践していただき、更なるごみ減量にご協力をお願いします。

「3R」とは?

リデュース(Reduce)・リユース(Reuse)・リサイクル(Recycle)のごみ減量・リサイクルに関連する3つの単語の頭文字をとったものです。

この「3R」をいつも心がけて、ごみを減らしましょう!

○Reduce リデュース

→ごみを出さない!

○Reuse リユース

→何度も繰り返し使う!

○Recycle リサイクル

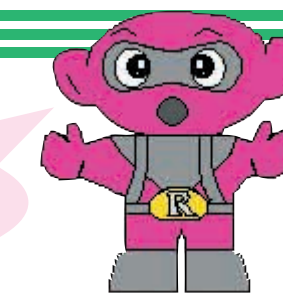
→正しく分別して、資源として再利用する!



10年間でごみ50%削減!!
今年が最終年度!!
市民1人当たり1日99gの
ごみ減量を!!



平成24年度府中市ごみ・資源のながれ



ごみを減らして
きちんと分別してね

ごみ・資源の量

59,456トン

(1人1日あたり645g)

※平成24年10月1日現在の人口252,539人で算出しました

平成24年度に府中市で排出されたごみ・資源の量は、59,456トンで、前年度と比較すると302トン増えています。

ごみを減量するためには、正しい分別が不可欠です。ごみを正しく分別すれば、資源になり、新しく生まれかわります。

また、ごみになるものは買わないようにして、ごみを出さないようにしましょう。

ごみを減らし、地球に優しく、すこやかに過ごせる環境をみなさんでつくっていきましょう。



多摩川衛生組合 (前年度比)

燃やすごみ **37,990トン** (0.3%増)

家庭ごみ 29,506トン
事業ごみ 8,484トン

※リサイクルプラザで出た残さは含まれません。
※焼却残廃4,492トンのうち、スラグ発生量が2,335トン、溶融メタル294トン、広域搬出量が1,864トンですべてリサイクルしています。



東京たま広域資源循環組合 (前年度比)

エコセメント化 **1,864トン** (4.6%減)

※多摩川衛生組合で出た飛灰をリサイクルしています。



リサイクルプラザ (前年度比)

粗大ごみ **2,012トン** (4.7%減)
燃やさないごみ **3,281トン** (0.5%増)
容器包装プラスチック **4,507トン** (0.3%増)
ペットボトル **838トン** (4.7%増)※1
びん **2,012トン** (0.6%減)
かん **676トン** (3.5%増)
ライター・スプレー缶 **79トン** (13%減)
有害ごみ **87トン** (19%減)
剪定枝 **78トン**

※1:店頭回収を含む

文化センター等 (前年度比)

家庭廃食用油 **6トン** (±0%)
はがき **2トン** (±0%)

紙問屋 (前年度比)

古布 **1,059トン** (8.4%減)
新聞紙 **922トン** (9.5%増)
雑誌・雑がみ **4,363トン** (0.8%減)
段ボール **1,480トン** (15.5%増)
紙パック **64トン** (9.8%減)

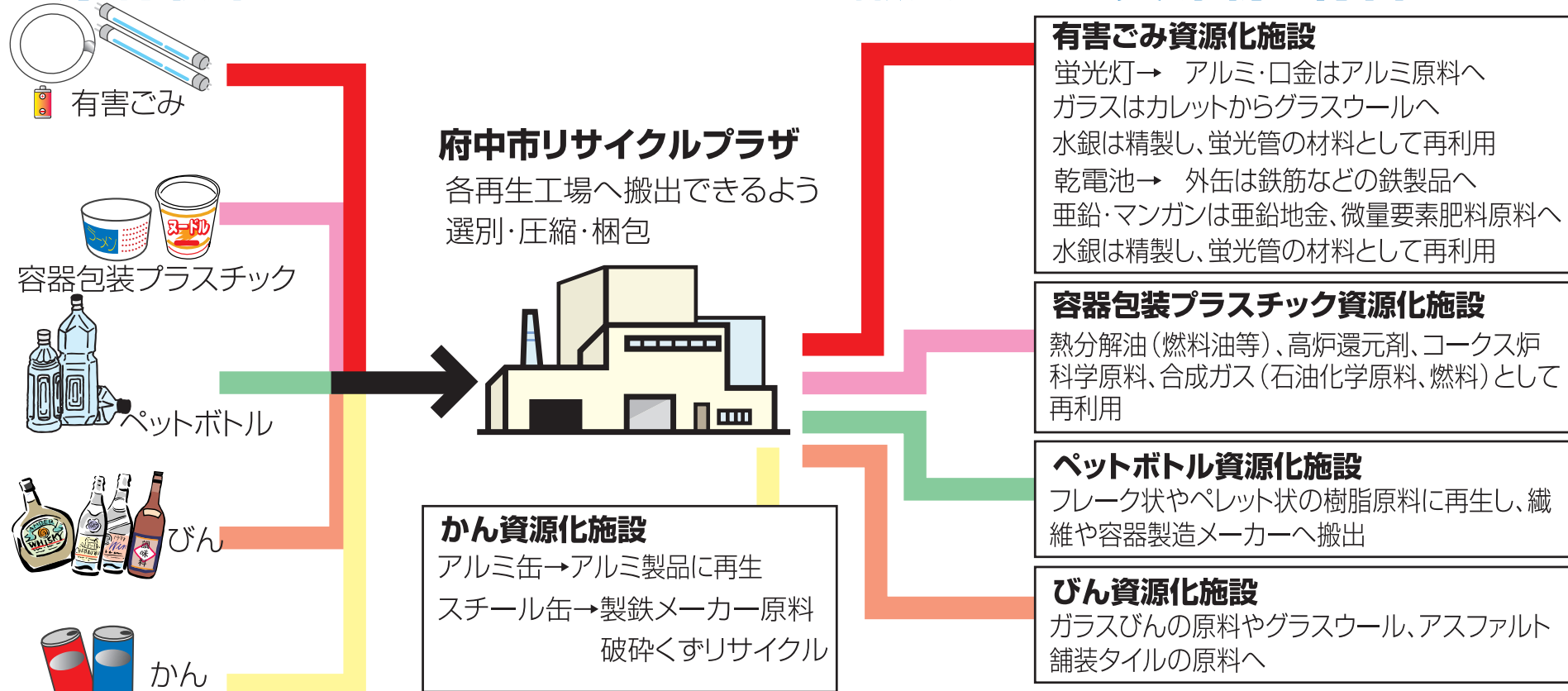
容器包装リサイクル推進協会

- 容器包装プラスチックの資源化
- ペットボトルの資源化
- びんの資源化

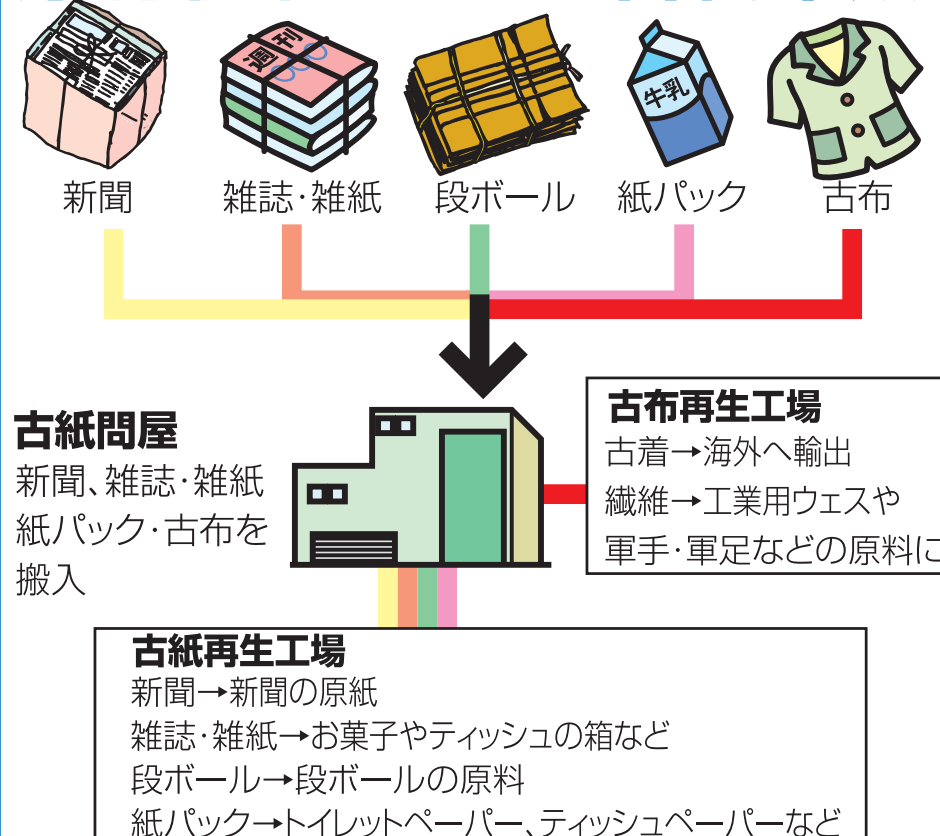
各再生工場

- アルミリサイクル工場
- 製鉄工場
- 製びん工場
- 水銀リサイクル工場
- 古布問屋
- 製紙工場など
- 剪定枝リサイクル工場

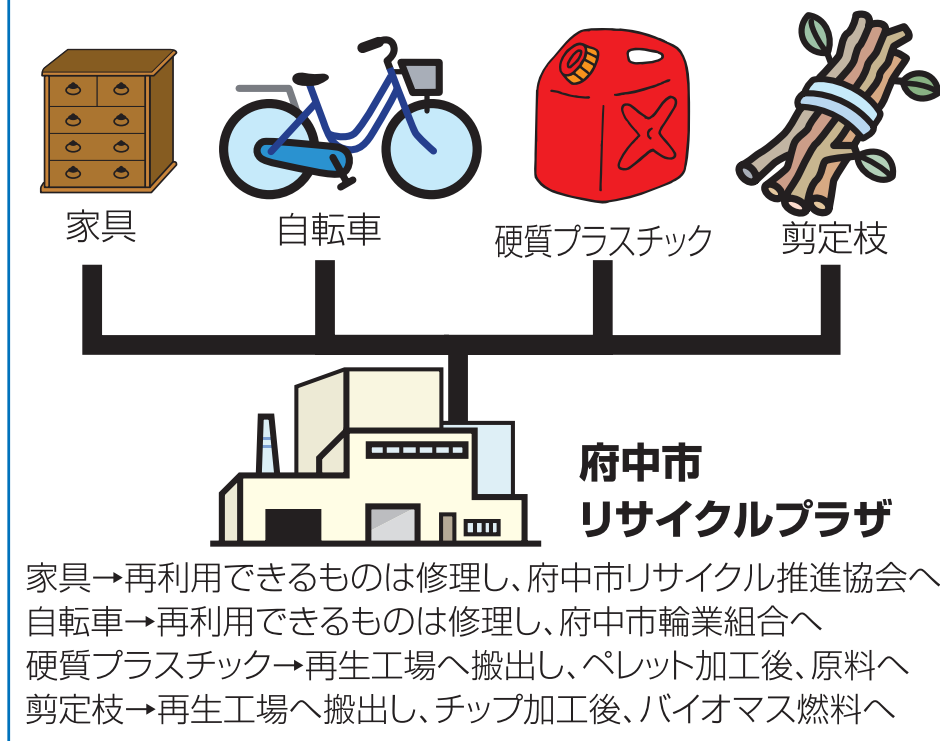
分別収集され、リサイクルプラザに搬入された資源物・有害ごみ



分別収集された、古紙布類



粗大ごみとして収集した、家具・自転車・硬質プラスチック・剪定枝



容器包装プラスチック（ピンク色の袋で排出する品目） 異物混入で府中市の処理業務が危機に！！

5月1日号の広報でもお知らせしたとおり、4月11日、市が搬出した容器包装プラスチックの品質を検査機関が検査したところ、汚れが付着したものや容器包装プラスチック以外のものが多数発見され、再検査が必要となりました。

再検査において基準に適合しない場合、最終的には引取りが停止され、市で多額の排出費用を負担することになります。

緊急実施 容器包装プラスチック袋の分析調査

指摘を受け、容器包装プラスチック袋にどのようなごみが入っているか、平成25年5月、ごみ減量推進課職員による、分析調査を行いました。

調査の結果、生ごみ等、汚れが付着しているもの、金属類などが、袋の中に入っていたよ！



汚れているもの



金属類



生ごみ等



適正な排出に、みなさまのご協力が必要です！

容器包装プラスチックとは、

商品を入れたり包んだりしているもので、中身を取り出すと不要になる「プラマーク」が付いたプラスチックや、ビニール袋、ラップ、トレイ、こん包用の発泡スチロールのことです。



プラマークが付いているものがピンクの袋に入れられるんだね！



「容器包装プラスチックの出し方の注意点」

○容器包装プラスチック以外のもの（異物）を混ぜないでください。

○付着した汚れは取り除いてから、出してください。（汚れが落とせないものは燃やさないごみとして排出してください。）

○容器包装プラスチックの袋（ピンク色）へ入れる品目は、小袋に入れず、できるだけ直接ばらで入れてください。



ルール違反のごみ・資源は収集いたしません。

ルール違反のものはシールを貼って置いてまいりますので、正しい方法で出しなおしてください。排出状況によっては、清掃指導員が訪問して説明させていただきます。

ごみ50%削減最終年度

すぐできる!暮らしの中のごみ減量!

～環境に優しい府中市を目指して～

一人ひとりが、ごみを減らす意識をもつことが大切です!

Reduce (リデュース) 発生抑制、まずはごみを減らそう!

ごみとなるものは買わない!もらわない!長く使える製品を購入しよう!



水切りをする。



過剰な包装は断る。



マイバックを持参し、レジ袋はもらわない。



必要以上の量は買わない。



食べ残ししないように
しましょう!



食材は使い切りましょう!



個別包装していない
商品を買う。

Reuse (リユース)

繰り返し、何度も使おう!
買い替えの前に再利用を!

シャンプーや
洗剤などは、
詰め替え用商品
を使用する。



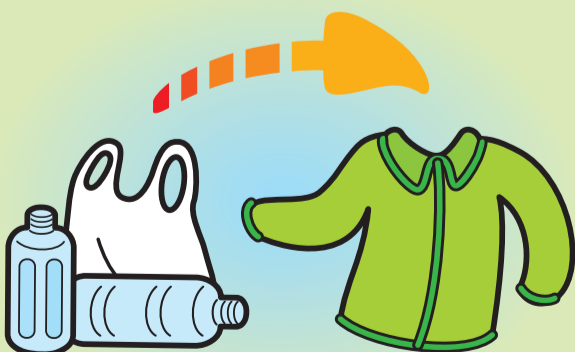
修理して
大切に使いましょう。



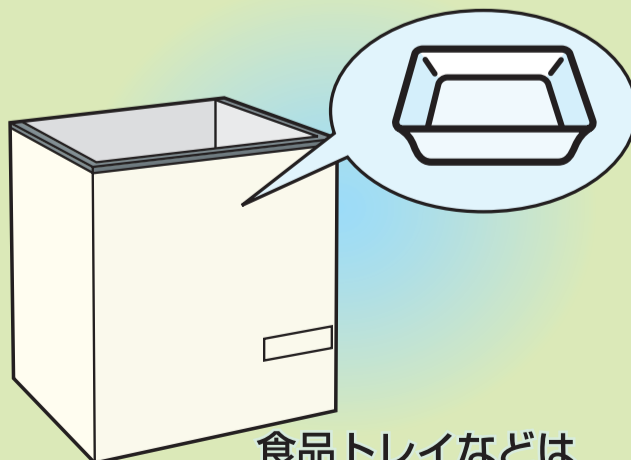
フリーマーケットや、
リサイクルショップを活用し、
必要な人に使ってもらう。

Recycle (リサイクル)

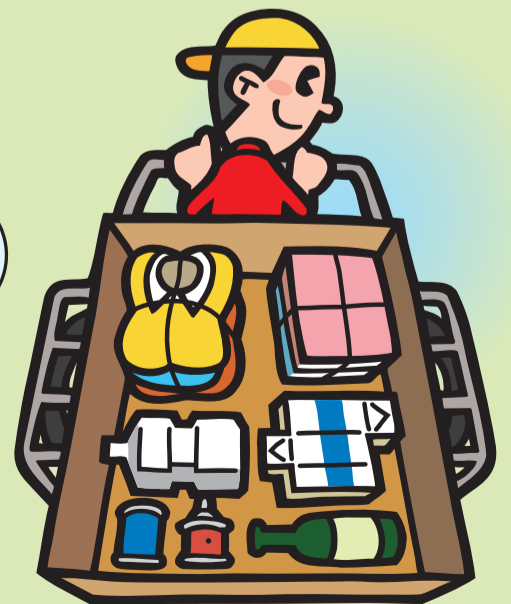
分別を徹底して、資源として再利用しよう!



再生品の購入を心がける。



食品トレイなどは
店頭回収に出す。



集団回収を利用する。

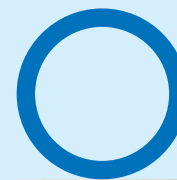
※家庭の目のつくところに貼ってみなさんで心がけていきましょう

きちんと分別して、ごみ減量しよう!

古布は雨の日には出さないでください

古布は、濡れてしまうとカビが生えてしまい、せっかく資源として出していたとしても、ごみとして、燃やしてしまうことになってしまいます。

新聞・雑紙・段ボールなど、古布以外のものは、雨でも回収します。



これも雑紙です

組成分析の結果、燃やすごみの中に約12%紙類が入っていました。



○ティッシュの箱

○トイレットペーパーの芯

○ダイレクトメール (窓部分のセロハンは外してください)

○お菓子の箱

これらの紙は雑紙になります。資源として生まれかわるので、分別してリサイクルしましょう。

「小さなことから、大きなごみ減量!みんなで心がけていきましょう!」

どんどん応募してね!



ごみの減量のアイデアを募集します

各家庭で、ごみの減量のために行っている取り組みなどを募集します。アイデアを共有して、みなさんでごみ減量をしていくために多くのご応募をお待ちしています。

応募されたアイデアは、今後市報やごみ新聞などで紹介します。
※応募状況や内容により、掲載できない場合があります。

応募方法

住所・氏名・電話番号・アイデアを明記のうえ、郵送、Eメール、または直接市役所6階のごみ減量推進課までお願いします。
郵送先：〒183-8703 府中市宮西町2-24 府中市役所ごみ減量推進課リサイクル係 Eメール：risaikuru01@city.fuchu.tokyo.jp