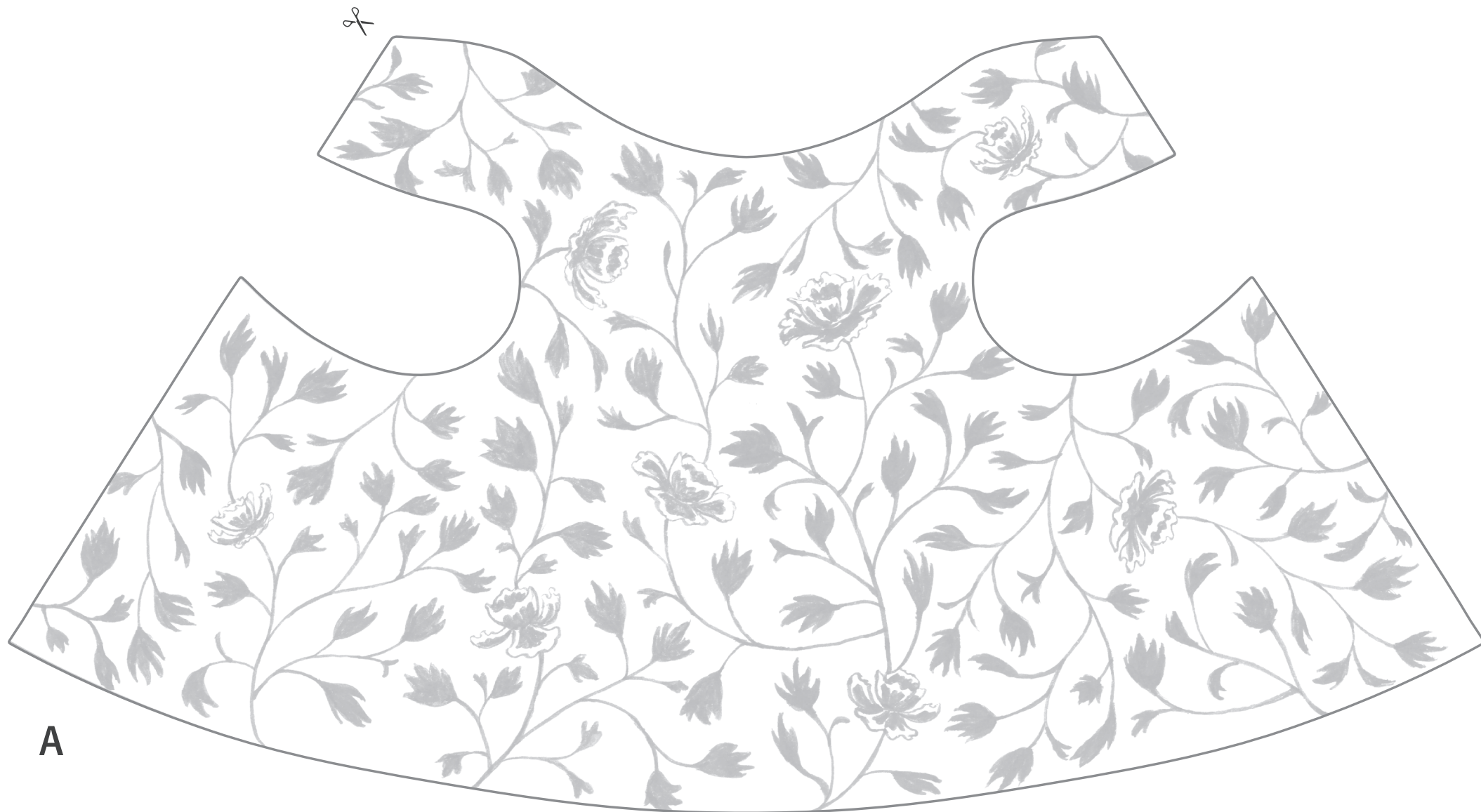


うつわの人をつくろう！

美術家・高嶋英男のつくる《空壺の人》は、頭部が器の口のように開いています。空洞であるために、見る人がさまざまに顔を想像することができます。

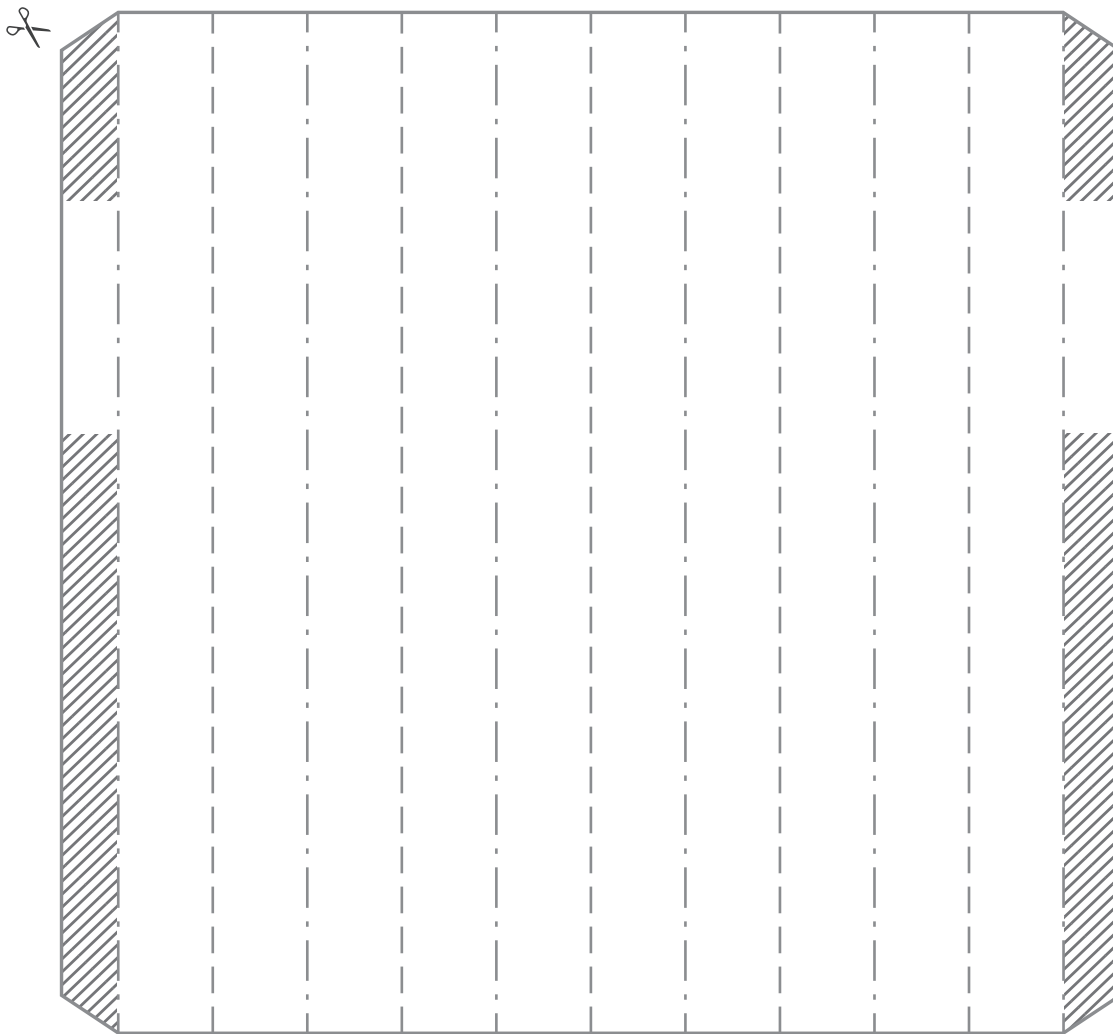
「うつわの人」—— 頭が器のかたちをした人を、みなさんの手でつくってみませんか。



用意するもの

- ・ はさみ
- ・ のり
- ・ お気に入りのカップ

- 切り取り
- - - - 山折り
- - - - 谷折り
- //// 的りしろ



B

作り方

1. 切り取り線にそって A と B を切り取る。
2. B の山折りと谷折りを交互にくり返して、じゃばら折りにする。
3. のりしろにのりを付けて貼り合わせる。

※ B の表面と A の裏面（模様のない白い面）
を貼り合わせる。



4. 下から手を差し込み、親指と小指を袖口の穴から出す。
他の指は折り曲げたまま、上からカップの取っ手を差し込み
人差し指と中指ではさむ。

