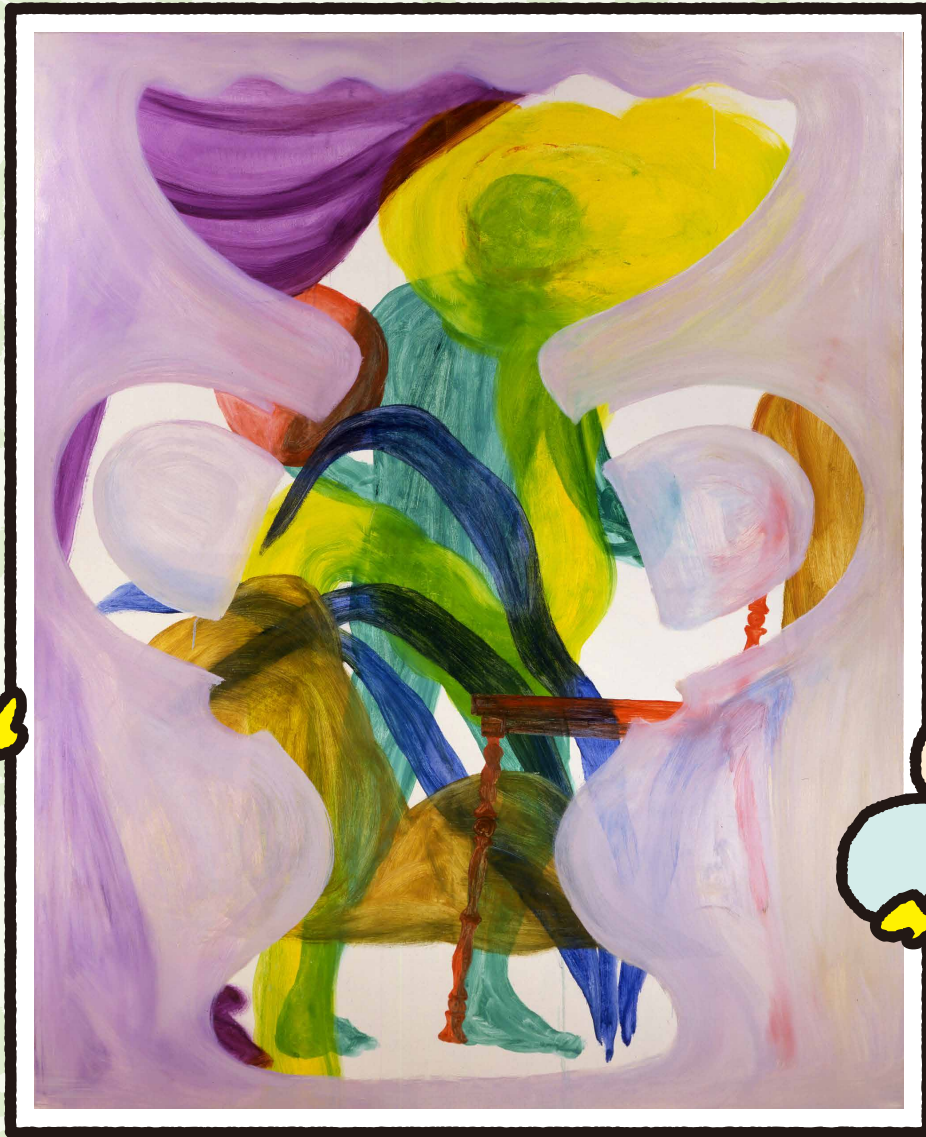


夏休みチャレンジ

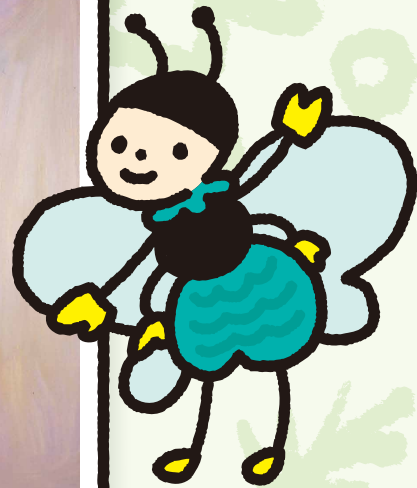
アートのたねを みつけよう!

Hunt the Seeds of Art!

観察かんさつしてみよう!



いろいろなかたち
ふしぎな色いろ…



長谷川繁 2004年 当館蔵

2022年 7.23 **土** → 9.11 **日**

休館日：月曜日 開館時間：午前10時から午後5時（入場は午後4時30分まで）
観覧料：一般400円（320円）、高校・大学生200円（160円）、小・中学生70円（50円）
*（ ）内は20名以上の団体料金。 * 未就学児および障害者手帳等をお持ちの方は無料。
* 府中市内の小中学生は「府中っ子学びのパスポート」で無料。 * 常設展もご覧いただけます。
* 最新の開館状況については、当館ウェブサイト、ハローダイヤル等でご確認ください。

主催：府中市美術館 183-0001 東京都府中市浅間町1-3 ハローダイヤル 050-5541-8600

府中市
美術館

Fuchu Art Museum

アートのたねをみつけよう!

美術館にはいろいろなアートの作品が待っています。

探検ブックを片手に展示室を進めば、

好きな色、おもしろい形、

いまの気分とぴったり合う絵…

自分だけの「いいな!」がいっぱい集まるはず。

工作や模写のコーナーもあります。

たくさんの「いいな!」のたねを集めて、育てて、

でっかい花を咲かせましょう!

きれいなお花!



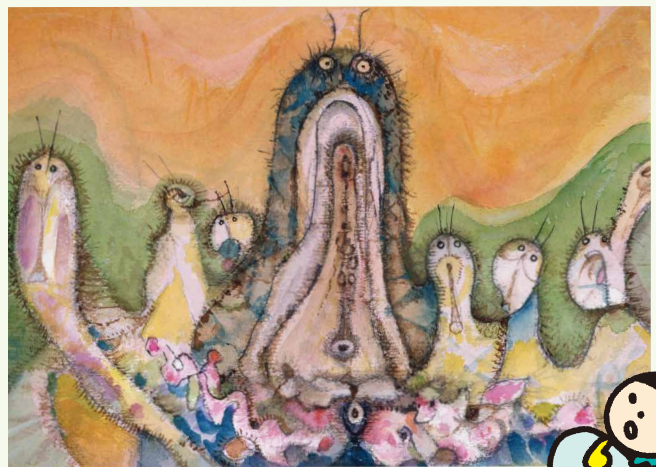
富田有紀子《719》2005年 当館蔵

Hunt the Seeds of Art!

正宗得三郎《白浜の波》1938年頃 当館蔵



のんびりしたきもち…



小山田二郎《夏の虫》1982年 当館蔵

何をしているんだろう?



WORKSHOP ワークショップ

申込み方法など、詳細は府中市美術館ウェブサイトでご確認ください。

7/30-31 粘土でつくる! でこぼこ模写

8/6-7 夏休み自由工房 ●●どうぶつ親子

8/10-17 夏の美術室

同時開催

- 常設展
- 版画いろいろ
- 牛島憲之の「かたち」
- 府中・多摩を描く / 府中・多摩で描く
- 公開制作
- spoken words project

次の企画展

アーツ・アンド・クラフツとデザイン 9月23日(金・祝)~12月4日(日)

交通案内

- 京王線東府中駅北口から
 - ・徒歩17分
 - ・ちゅうバス府中駅行き「府中市美術館」① 下車すぐ(8:05から30分間隔で運行、運賃100円)
- 京王線府中駅から
 - ・ちゅうバス多磨町行き「府中市美術館」① 下車すぐ(8:00から30分間隔で運行、運賃100円)
 - ・京王バス武蔵小金井駅南口行き(一本木経由)「天神町二丁目」② 下車すぐ
 - ・京王バス武蔵小金井駅南口行き(学園通り経由)「天神町幼稚園」③ 下車徒歩8分
 - ・京王バス国分寺駅南口行き(東八道路経由)「天神町幼稚園」⑤ 下車徒歩8分
- JR中央線武蔵小金井駅南口から
 - ・京王バス府中駅行き(一本木経由)「一本木」④ 下車すぐ
 - ・京王バス府中駅行き(学園通り経由)「天神町幼稚園」⑤ 下車徒歩8分
- JR中央線国分寺駅南口から
 - ・京王バス府中駅行き(東八道路経由)「天神町幼稚園」⑤ 下車徒歩8分
- お車の場合は、美術館近くの府中市臨時駐車場(無料、54台収容)をご利用ください。



府中市美術館

Fuchu Art Museum

東京都府中市浅間町1-3 ハローダイヤル: 050-5541-8600 <https://www.city.fuchu.tokyo.jp/art/>