

# いたずら ぱれたん

絵の国は  
おお  
大さわぎ

ぱれたんは、実は、とってもいたずら好き。  
ぱれたんのいたずらで、絵の国は大さわぎ!

## 5. むら田庵

つかれたら、むら田庵でお休みしよう。むら田が企画した「かわいい江戸絵画」展をやっているよ。

## 4. 大江戸 らくがきツアー

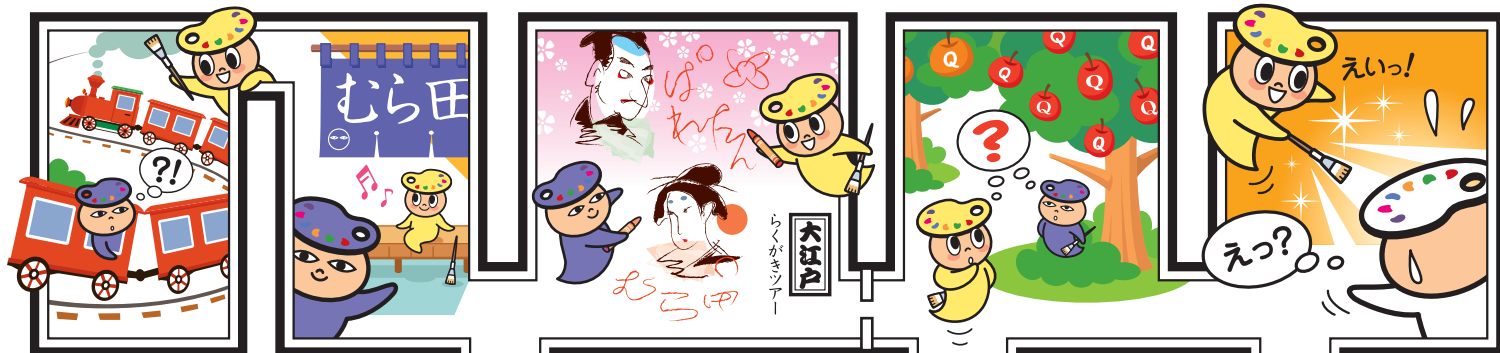
江戸のまちへタイムスリップ! いたずらなぱれたんといっしょに、らくがきを楽しもう。

## 1. クイズの森

絵の国のたびのはじめは、クイズでうでだめし。

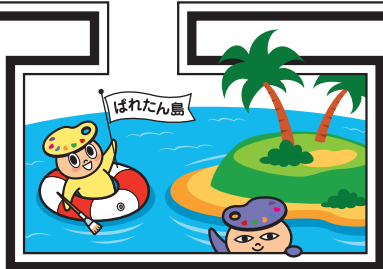
## 2. まっ白 むら田を すくえ!

たいへん! ぱれたんのいたずらで、むら田がまっ白!



## 6. 絵の国、 汽車のたび

汽車のたびはたのしいね。でも、ぱれたんが、まどから見えるけしきをけしっちゃった。さあ、たいへん。どうする?



絵の国ゲート

さあしゅっぱつだよ!

## 7. ぱれたん島

さいごは、のんびり ぱれたん島でたのしもう。ぬり絵や工作ができるよ。

## 3. ぱれたん びじゅつかん

ぱれたんが、じぶんのびじゅつかんを作っちゃったよ。



円山応挙 時雨狗子図

ぱれたんびじゅつかんには、  
どんな絵がかざって  
あるのかな?



谷中安規 お化け模様

こんな催しもあるよ。

### アートスタジオ 夏休みスペシャル 勾玉をつくろう

- 7月27日(土)から8月17日(土)の毎週土曜日と水曜日
- 午前10時半から午後4時(受付は3時15分まで)
- 300円(材料費)

「いたずらぱれたん 絵の国は大さわぎ」は、絵の国の妖精ぱれたんの案内で、府中市美術館の所蔵作品を鑑賞したり、美術に関わる実験や制作を楽しむ展覧会です。



### 美術館への行き方

- 京王線東府中駅北口から  
徒歩17分  
ちゅうバス府中駅行き「府中市美術館」①下車すぐ(8:05から毎時30分間隔で運行、100円)
- 京王線府中駅からバス  
ちゅうバス多磨町行き「府中市美術館」①下車すぐ(8:00から毎時30分間隔で運行、100円)
- 武蔵小金井駅行き(一木本経由)「天神町二丁目」②下車すぐ  
武蔵小金井駅行き(学園通り経由)「天神町幼稚園」③下車徒歩8分  
国分寺駅行き(東八道路経由)「天神町幼稚園」③下車徒歩8分
- JR中央線武蔵小金井駅からバス  
府中駅行き(一本木経由)「一本木」④下車すぐ  
府中駅行き(学園通り経由)「天神町幼稚園」⑤下車徒歩8分
- JR中央線国分寺駅からバス  
府中駅行き(東八道路経由)「天神町幼稚園」⑤下車徒歩8分
- お車の場合は、美術館近くの府中市臨時駐車場(無料、60台収容)をご利用ください。

府中市美術館  
Fuchu Art Museum

〒183-0001  
東京都府中市浅間町1の3  
ハローダイヤル 03(5777)8600