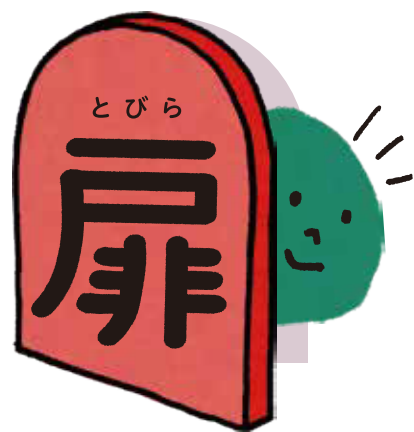


ひらいてみよう
Let's Open the Doors to Art

びじゅつ
美術の



絵の中に
入ってみよう



堂本印象『浜の幸』府中市美術館蔵

2020

7/18(土) >>> 9/6(日)

休館日：8月10日を除く月曜日、8月11日(火) 開館時間：午前10時～午後5時(展示室入場は午後4時30分まで)

観覧料：小学生・中学生 70円(50円) / 高校・大学生 200円(160円) / 一般 400円(320円)

※()内は20名以上の団体料金。 ※未就学児および障害者手帳等をお持ちの方は無料。

※府中市内の小中学生は「府中っ子学びのパスポート」提示で無料。 ※「ひらいてみよう 美術の扉」展観覧料で常設展もご覧いただけます。

◎臨時休館となる可能性もあります。最新の開館状況については、当館ウェブサイト、またはハローダイヤル等にてご確認ください。

主催：府中市美術館

府中市美術館

Fuchu Art Museum

東京都府中市浅間町1-3

ハローダイヤル：050-5541-8600 <http://www.city.fuchu.tokyo.jp/art/>

お楽しみ

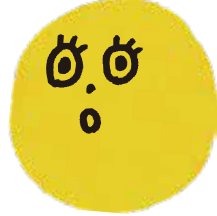
お楽しみ



二階から祭りを楽しむ人たちが

ひらいてみよう
Let's Open the Doors to Art

美術の扉



近づいてみる

作品に思いっきり近づいてみたり、色と形の組み合わせを楽しんでみたり、絵の中の登場人物のセリフを考えてみたり...

いつもと違う見方をしてみたら、ふだんはちょっと澄ましている美術館の絵の、思いがけない表情に気づけるはず！ 絵の前にあるいろいろな扉を一つずつ開いて、美術の世界に飛び込んでみましょう！

セリフを考えてみる



清木金之(チャイルド洋食店)大正13年(1924)

形の組み合わせを
たのしむ



ぴったり
はまった
この形



阿部展也《R・13》昭和45年(1970)

作品は全て府中市美術館蔵

- 同時開催** 常設展 はなが遊園地 / 牛島憲之と昭和の絵画
公開制作 児玉幸子「脈動 - 溶けるリズム」
- 次の企画展** 9月19日(土) ~ 11月23日(月・祝)
動物の絵 日本とヨーロッパ ふしぎ・かわいい・へそまがり

交通案内

- 京王線東府中駅北口から
 - ・徒歩17分
 - ・ちゅうバス府中駅行き「府中市美術館」① 下車すぐ(8:05から30分間隔で運行、運賃100円)
- 京王線府中駅から
 - ・ちゅうバス多磨町行き「府中市美術館」① 下車すぐ(8:00から30分間隔で運行、運賃100円)
 - ・京王バス武蔵小金井駅南口行き(一本木経由)「天神町二丁目」② 下車すぐ
 - ・京王バス武蔵小金井駅南口行き(学園通り経由)「天神町幼稚園」③ 下車徒歩8分
 - ・京王バス国分寺駅南口行き(東八道路経由)「天神町幼稚園」③ 下車徒歩8分
- JR中央線武蔵小金井駅南口から
 - ・京王バス府中駅行き(一本木経由)「一本木」④ 下車すぐ
 - ・京王バス府中駅行き(学園通り経由)「天神町幼稚園」⑤ 下車徒歩8分
- JR中央線国分寺駅南口から
 - ・京王バス府中駅行き(東八道路経由)「天神町幼稚園」⑤ 下車徒歩8分
- お車の場合は、美術館近くの府中市臨時駐車場(無料、54台収容)をご利用ください。



府中市美術館

Fuchu Art Museum

東京都府中市浅間町1-3 ハローダイヤル：050-5541-8600 <http://www.city.fuchu.tokyo.jp/art/>