

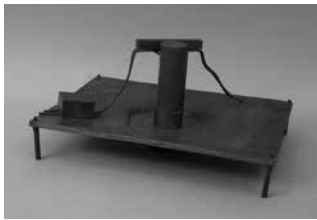
「若林奮 飛葉と振動」展 特別出品作品一覧

ISAMU WAKABAYASHI Flying Leaves and Oscillation: List of Special Exhibits

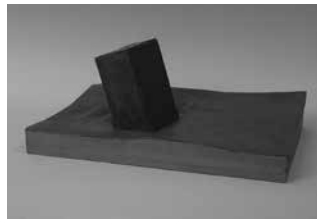
- ・この一覧は、「若林奮 飛葉と振動」展の巡回各館において特別出品される作品と資料の一覧である。
- ・掲出方法は、「若林奮 飛葉と振動」展図録の〈出品作品一覧〉(pp.205-217)と〈本の作品目録〉(pp.160-165)に準じている。
- ・作品番号に付したアルファベットは会場を表す(A=足利市立美術館、K=神奈川県立近代美術館 葉山、F=府中市美術館、U=うらわ美術館)。
- ・神奈川県立近代美術館 葉山出品のmを付した資料とうらわ美術館出品の作品については、作品名と所蔵者名の英語表記を省略した。
- ・図版は、一部のみを掲載している。掲載図版には、作品番号と作品名、制作年を付した。「若林奮 飛葉と振動」展図録に図版掲載されているうらわ美術館出品の作品には、掲載箇所を付した。
- ・出品は、事情により変更となることがある。
- ・特別出品のない名古屋美術館(会期: 2015年4月18日|土|-5月24日|日|)は、この一覧に含まれない。

作品番号	作品名 Title	制作年	材質・技法	寸法 Size (cm)	備考	所蔵 Collection
足利市立美術館						
(会期: 2015年6月6日 土 -8月2日 日)						
A-1	[無題]	1968	木(桜)	10.0×3.8×4.7		WAKABAYASHI STUDIO Wakabayashi Studio
A-2	[無題] [Untitled]	1968	木(桜)	2.6×11.5×4.8		WAKABAYASHI STUDIO Wakabayashi Studio
A-3	[無題] [Untitled]	1968	木(桜)	9.1×3.3×7.0		WAKABAYASHI STUDIO Wakabayashi Studio
A-4	[無題] [Untitled]	1968	木(クヌギ)	3.8×15.7×4.4		WAKABAYASHI STUDIO Wakabayashi Studio
A-5	[無題] [Untitled]	1968	木(バラ)	2.8×14.1×4.2		WAKABAYASHI STUDIO Wakabayashi Studio
A-6	[無題] [Untitled]	c.1968	木(桜)	12.3×7.5×3.0		WAKABAYASHI STUDIO Wakabayashi Studio
A-7	歩く人 A Walking Man	1968	鉄	8.0×10.0×12.3		個人蔵 Private Collection
A-8	作品 Work	1976	木、鉛、胡粉	15.7×20.0×14.2		ギャラリー一十玄門(足利市立美術館寄託) Gallery Jugenmon (Entrusted to Ashikaga Museum of Art)
A-9	新々100線 #87 New New One Hundred Lines #87	1991	鉄、木、プラスチック、 アクリル、布	5.0×直径10.1	蓋表ラベル:1998.8.3 #87 I.WAKABAYASHI; 裏蓋ラベル: #87 1991.8.3 I.WAKABAYASHI	大川博氏 Hiroshi Okawa
A-10	[無題] [Untitled]	1966	インク、紙	37.5×26.0		個人蔵 Private Collection
A-11	[年賀状] [New Year's card]	1980- 2002	鉛筆、インク、紙など(11枚)	14.7×10.0		個人蔵 Private Collection
神奈川県立近代美術館 葉山						
(会期: 2015年8月15日 土 -12月23日 水・祝 前期: 8月15日 土 -10月12日 月・祝 後期: 10月14日 水 -12月23日 水・祝)						
K-1	ハエの模型・飛び方 Model of Fly: How to Fly	1969	木、鉄	32.0×32.0×31.0		個人蔵(神奈川県立近代美術館寄託) Private Collection (Entrusted to The Museum of Modern Art, Hayama & Kamakura)
K-2	5.15-7.20 クロバエ(部分) 5.15-7.20 A Blowfly (part of set)	1969	ポリエステル	65.0×88.0×38.0(頭) 42.0×54.5×0.8(ボード)		個人蔵(千葉市美術館寄託) Private Collection (Entrusted to Chiba City Museum of Art)
K-3	多すぎるのか、少なすぎるのか? I Too Much or Too Less? I	1970	鉄、鉛	18.0×40.0×30.0		神奈川県立近代美術館 The Museum of Modern Art, Hayama & Kamakura
K-4	多すぎるのか、少なすぎるのか? II Too Much or Too Less? II	1970	鉛、木	15.0×40.0×30.0		神奈川県立近代美術館 The Museum of Modern Art, Hayama & Kamakura
K-5	多すぎるのか、少なすぎるのか? III Too Much or Too Less? III	1970	鉛、木、鉄	13.0×40.0×27.0		神奈川県立近代美術館 The Museum of Modern Art, Hayama & Kamakura
K-6	多すぎるのか、少なすぎるのか? IV Too Much or Too Less? IV	1970	鉛、紙、鉄	4.0×40.0×27.0		神奈川県立近代美術館 The Museum of Modern Art, Hayama & Kamakura

※作品番号の下に前後期の出品情報を
前期○、後期●で付す。



K-3 多すぎるのか、少なすぎるのか? I 1970



K-4 多すぎるのか、少なすぎるのか? II 1970



K-5 多すぎるのか、少なすぎるのか? III 1970



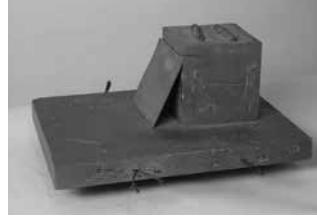
K-6 多すぎるのか、少なすぎるのか? IV 1970



K-7 多すぎるのか、少なすぎるのか? V 1970



K-8 多すぎるのか、少なすぎるのか? VI 1970



K-9 多すぎるのか、少なすぎるのか? VII 1970

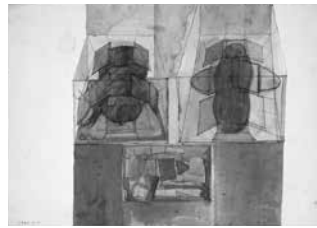


K-10 多すぎるのか、少なすぎるのか? VIII 1970

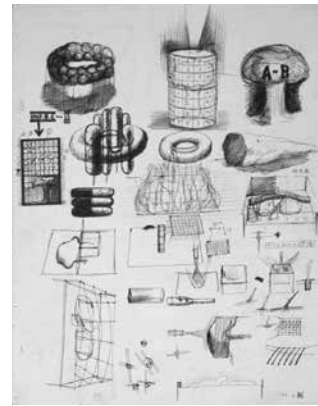
作品番号	作品名 Title	制作年	材質・技法	寸法 Size (cm)	備考	所蔵 Collection
K-7	多すぎるのか、少なすぎるのか? V <i>Too Much or Too Less? V</i>	1970	鉛、木	26.5×28.0×15.0		神奈川県立近代美術館 The Museum of Modern Art, Hayama & Kamakura
K-8	多すぎるのか、少なすぎるのか? VI <i>Too Much or Too Less? VI</i>	1970	鉄、鉛、木、発熱体	15.0×39.0×27.0		神奈川県立近代美術館 The Museum of Modern Art, Hayama & Kamakura
K-9	多すぎるのか、少なすぎるのか? VII <i>Too Much or Too Less? VII</i>	1970	鉄、鉛、木	19.0×39.0×30.0		神奈川県立近代美術館 The Museum of Modern Art, Hayama & Kamakura
K-10	多すぎるのか、少なすぎるのか? VIII <i>Too Much or Too Less? VIII</i>	1970	鉄、鉛、木、針金	13.5×58.0×17.0		神奈川県立近代美術館 The Museum of Modern Art, Hayama & Kamakura
K-11	《長い山脈に付属する振動》 のための模型 <i>Model for "Oscillation Belonging to the Mountains"</i>	1992	木、ジェッソ、鉄、石膏	13.0×44.4×40.0		個人蔵(神奈川県立近代美術館寄託) Private Collection (Entrusted to The Museum of Modern Art, Hayama & Kamakura)
K-12	69-56 ○ 69-56	1969	墨、紙	25.9×36.4		東京国立近代美術館 The National Museum of Modern Art, Tokyo
K-13	69-57 ● 69-57	1969	墨、水彩、紙	25.9×36.4		東京国立近代美術館 The National Museum of Modern Art, Tokyo
K-14	69-79-A ○ 69-79-A	1969	インク、水彩、紙	26.8×39.0		東京国立近代美術館 The National Museum of Modern Art, Tokyo
K-15	69-61 ● 69-61	1969	インク、鉛筆、 水性フェルトペン、紙	25.8×36.3		東京国立近代美術館 The National Museum of Modern Art, Tokyo
K-16	E-4-A ○ E-4-A	1969	ボールペン、紙	28.0×34.9		東京国立近代美術館 The National Museum of Modern Art, Tokyo
K-17	E-5-A ● E-5-A	1969	ボールペン、紙	34.8×28.0		東京国立近代美術館 The National Museum of Modern Art, Tokyo
K-18	E-6-A ○ E-6-A	1969	ボールペン、紙	34.9×28.0		東京国立近代美術館 The National Museum of Modern Art, Tokyo
K-19	E-7-A ● E-7-A	1969	ボールペン、紙	34.9×27.9		東京国立近代美術館 The National Museum of Modern Art, Tokyo
K-20	E-21-B ○ E-21-B	1969	鉛筆、水性フェルトペン、紙	27.1×39.1		東京国立近代美術館 The National Museum of Modern Art, Tokyo
K-21	E-22 ● E-22	1969	鉛筆、水性フェルトペン、紙	39.5×54.5		東京国立近代美術館 The National Museum of Modern Art, Tokyo
K-22	E-33 ○ E-33	1969	コピーの上に鉛筆、 ボールペン、紙	36.1×25.8		東京国立近代美術館 The National Museum of Modern Art, Tokyo
K-23	E-34 ● E-34	1969	コピーの上に鉛筆、 ボールペン、紙	36.3×25.7		東京国立近代美術館 The National Museum of Modern Art, Tokyo
K-24	《7.28-8.23 クロバエ上の変更》 のためのスケッチ <i>Sketch for "7.28-8.23 Modification on a Blowfly"</i>	1969年 5月頃	鉛筆、ボールペン、紙	34.7×28.0		個人蔵 Private Collection
K-25	[若林奮差出、宇部市野外彫刻 美術館 事務局宛 書簡] <i>[Letter from Isamu Wakabayashi to Ube Open-Air Sculpture Museum, May 23, 1969]</i>	1969年 5月23日付	インク、紙	24.9×17.8		個人蔵 Private Collection
K-26	《多すぎるのか、少なすぎるのか?》 のためのスケッチ <i>Sketch for "Too Much or Too Less?"</i>	1970年 8月頃	ボールペン、紙(2枚)	20.9×15.0		個人蔵 Private Collection



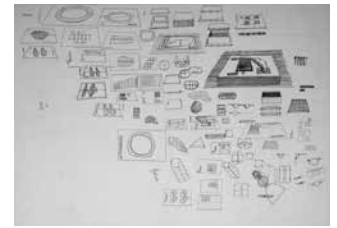
K-12 69-56 1969
写真提供: WAKABAYASHI STUDIO



K-13 69-57 1969
写真提供: WAKABAYASHI STUDIO

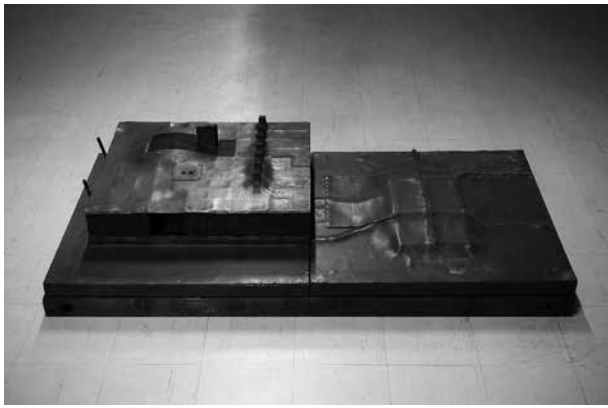


K-17 E-5-A 1969
写真提供: WAKABAYASHI STUDIO



K-21 E-22 1969
写真提供: WAKABAYASHI STUDIO

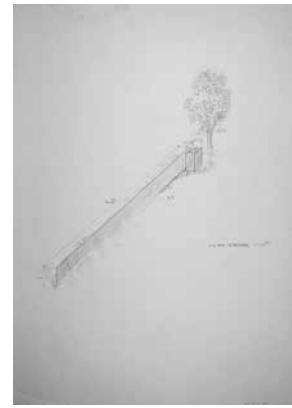
作品番号	作品名 Title	制作年	材質・技法	寸法 Size (cm)	備考	所蔵 Collection
K-27	75-73	1975	鉛筆、水彩、紙	32.2×52.8		東京国立近代美術館
	● 75-73					The National Museum of Modern Art, Tokyo
K-m-1	「若林奮個展」案内状(1959年2月11日-20日、吉祥寺・みつぎ画廊)	1959	印刷物	14.2×9.4		WAKABAYASHI STUDIO Wakabayashi Studio
K-m-2	「20代作家集団展」リーフレット(1960年1月26日-31日、池袋・三越)	1960	印刷物	9.1×13.0		WAKABAYASHI STUDIO Wakabayashi Studio
K-m-3	「グループ『刊』彫刻展」リーフレット(1962年6月4日-9日、第2回1963年5月29日-6月3日、第3回1964年5月28日-6月2日、銀座画廊)	1962-1964	印刷物	21.5×16.7、 13.0×18.9、 21.3×15.0		WAKABAYASHI STUDIO Wakabayashi Studio
K-m-4	「彫刻の新世代展」カタログ(1963年5月17日-6月16日 国立近代美術館)	1963	印刷物	26.0×18.3		WAKABAYASHI STUDIO Wakabayashi Studio
K-m-5	「若林奮彫刻展」リーフレット(1965年6月17日-26日 横浜銀行町田支店)	1965	印刷物	18.8×14.8		WAKABAYASHI STUDIO Wakabayashi Studio
K-m-6	「若林奮彫刻展」リーフレット(1966年1月11日-17日 日本橋・秋山画廊)	1966	印刷物	9.0×13.0		WAKABAYASHI STUDIO Wakabayashi Studio
K-m-7	「第2回現代日本彫刻展」カタログ(1967年10月1日-11月5日 宇部市野外彫刻美術館)	1967	印刷物	26.0×18.3	《中に犬・飛び方》出品	神奈川県立近代美術館 The Museum of Modern Art, Hayama & Kamakura
K-m-8	「神戸須磨離宮公園 現代彫刻展」カタログ(1968年10月1日-11月10日 神戸市須磨離宮公園)	1968	印刷物	24.6×24.0	《犬から出る水蒸気》出品	神奈川県立近代美術館 The Museum of Modern Art, Hayama & Kamakura
K-m-9	「第1回現代国際彫刻展」カタログ(1969年8月1日-10月31日 彫刻の森美術館)	1969	印刷物	20.0×22.0	《5.15-7.20 クロバエ》出品	神奈川県立近代美術館 The Museum of Modern Art, Hayama & Kamakura
K-m-10	「国際鉄鋼彫刻シンポジウム1969-70」カタログ(1969年9月1日-11月30日 大阪・後藤鍛工内特設アトリエ)	1969	印刷物	24.0×25.5	《3.25mのクロバエの羽》出品	神奈川県立近代美術館 The Museum of Modern Art, Hayama & Kamakura
K-m-11	「第3回現代日本彫刻展」カタログ(1969年10月1日-11月10日 宇部市野外彫刻美術館)	1969	印刷物	25.0×24.0	《7.28-8.23 クロバエ上の変更》出品	神奈川県立近代美術館 The Museum of Modern Art, Hayama & Kamakura
K-m-12	「神戸須磨離宮公園 第2回現代彫刻展」カタログ(1970年9月1日-10月18日 神戸市須磨離宮公園)	1970	印刷物	24.6×24.0	《多すぎるのか、少なすぎるのか?》出品	神奈川県立近代美術館 The Museum of Modern Art, Hayama & Kamakura
K-m-13	「現代彫刻家5人展」リーフレット(1972年4月24日-5月6日 銀座・ギン画廊)	1972	印刷物	11.5×15.8	《日の出・日没1, 2, 3》出品	神奈川県立近代美術館 The Museum of Modern Art, Hayama & Kamakura
K-m-14	「神戸須磨離宮公園 第3回現代彫刻展」カタログ(1972年9月10日-10月22日 神戸市須磨離宮公園)	1972	印刷物	24.6×24.0	《左側の黄色い水I, II》出品	神奈川県立近代美術館 The Museum of Modern Art, Hayama & Kamakura
K-m-15	「若林奮デッサン・彫刻展」カタログ、案内状(1973年7月14日-29日 神奈川県立近代美術館)	1973	印刷物	15.0×10.5、 24.0×26.0		WAKABAYASHI STUDIO / 神奈川県立近代美術館 Wakabayashi Studio / The Museum of Modern Art, Hayama & Kamakura
K-m-16	「第6回現代日本彫刻展」カタログ(1975年10月1日-11月10日 宇部市野外彫刻美術館)	1975	印刷物	24.6×24.0	《地表面の耐久性について》出品	神奈川県立近代美術館 The Museum of Modern Art, Hayama & Kamakura



F-1 雨-労働の残念 1971
 撮影: 加藤健
 写真提供: 武蔵野美術大学 美術館・図書館

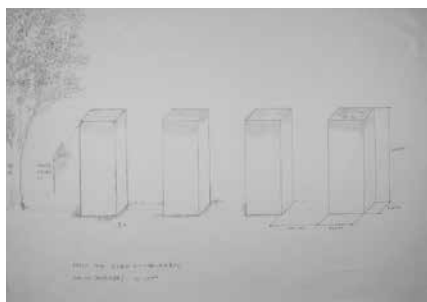


F-15 [ドローイング 1998.11.24-230] 1998



F-29 [ドローイング 2001.08.08] 2001

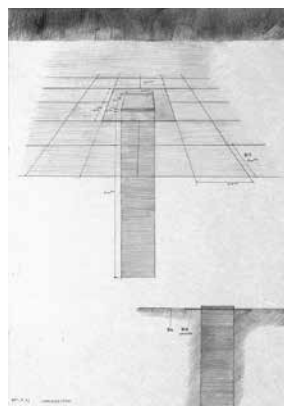
作品番号	作品名 Title	制作年	材質・技法	寸法 Size (cm)	備考	所蔵 Collection
府中市美術館						
(会期: 2016年1月9日 土 -2月28日 日)						
F-1	雨-労働の残念 <i>Rain-Consolation of Labour</i>	1971	鉄、鉛、紙	32.0×180.0×90.0		武蔵野美術大学 美術館・図書館 Musashino Art University Library & Museum
F-2	DAISY IV-I <i>DAISY IV-I</i>	1997	鉄、石膏	153.0×45.0×48.0		WAKABAYASHI STUDIO Wakabayashi Studio
F-3	DAISY IV-II <i>DAISY IV-II</i>	1997	鉄、石膏	154.0×43.0×48.0		WAKABAYASHI STUDIO Wakabayashi Studio
F-4	DAISY IV-III <i>DAISY IV-III</i>	1997	鉄、石膏	153.0×34.0×47.5		WAKABAYASHI STUDIO Wakabayashi Studio
F-5	[ドローイング 1990.03.28-024] <i>[Drawing 1990.03.28-024]</i>	1990	鉛筆、紙	30.0×23.3		WAKABAYASHI STUDIO Wakabayashi Studio
F-6	[ドローイング 1994.04.21-088] <i>[Drawing 1994.04.21-088]</i>	1994	水彩、鉛筆、紙	25.5×36.0		WAKABAYASHI STUDIO Wakabayashi Studio
F-7	[ドローイング 1994.07.20-024] <i>[Drawing 1994.07.20-024]</i>	1994	水彩、鉛筆、色鉛筆、紙	25.5×21.0		WAKABAYASHI STUDIO Wakabayashi Studio
F-8	[ドローイング 1994.07.20-026] <i>[Drawing 1994.07.20-026]</i>	1994	水彩、鉛筆、紙	25.5×21.0		WAKABAYASHI STUDIO Wakabayashi Studio
F-9	[ドローイング 1994.07.30-113] <i>[Drawing 1994.07.30-113]</i>	1994	水彩、鉛筆、紙	37.5×26.5		WAKABAYASHI STUDIO Wakabayashi Studio
F-10	[ドローイング 1996.02.08-169] <i>[Drawing 1996.02.08-169]</i>	1996	水彩、鉛筆、色鉛筆、紙	21.5×19.5		WAKABAYASHI STUDIO Wakabayashi Studio
F-11	[ドローイング 1996.06.04-014] <i>[Drawing 1996.06.04-014]</i>	1996	鉛筆、インク、紙	27.3×23.0		WAKABAYASHI STUDIO Wakabayashi Studio
F-12	[ドローイング 1996.12.21-103] <i>[Drawing 1996.12.21-103]</i>	1996	水彩、鉛筆、色鉛筆、紙	22.5×23.0		WAKABAYASHI STUDIO Wakabayashi Studio
F-13	[ドローイング 1998.05.25-104] <i>[Drawing 1998.05.25-104]</i>	1998	鉛筆、色鉛筆、紙	30.0×20.8		WAKABAYASHI STUDIO Wakabayashi Studio
F-14	[ドローイング 1998.06.09-114] <i>[Drawing 1998.06.09-114]</i>	1998	水彩、鉛筆、色鉛筆、紙	17.5×15.5		WAKABAYASHI STUDIO Wakabayashi Studio
F-15	[ドローイング 1998.11.24-230] <i>[Drawing 1998.11.24-230]</i>	1998	水彩、鉛筆、色鉛筆、紙	18.0×16.9		WAKABAYASHI STUDIO Wakabayashi Studio
F-16	[ドローイング 1998.12.22-262] <i>[Drawing 1998.12.22-262]</i>	1998	水彩、鉛筆、インク、紙	24.2×14.5		WAKABAYASHI STUDIO Wakabayashi Studio
F-17	[ドローイング 1999.08.07-007] <i>[Drawing 1999.08.07-007]</i>	1999	鉛筆、色鉛筆、紙	25.0×17.7		WAKABAYASHI STUDIO Wakabayashi Studio
F-18	[ドローイング 2000.01.04-004] <i>[Drawing 2000.01.04-004]</i>	2000	水彩、鉛筆、インク、紙	27.0×19.5		WAKABAYASHI STUDIO Wakabayashi Studio
F-19	[ドローイング 2001.01.27] <i>[Drawing 2001.01.27]</i>	2001	鉛筆、紙	36.4×25.7		WAKABAYASHI STUDIO Wakabayashi Studio
F-20	[ドローイング 2001.06.03#11-287] <i>[Drawing 2001.06.03#11-287]</i>	2001	鉛筆、色鉛筆、紙	29.5×21.0		WAKABAYASHI STUDIO Wakabayashi Studio



F-30 [ドローイング 2001.08.09] 2001



F-31 [ドローイング 2001.08.09] 2001



F-39 [ドローイング 2001.10.31] 2001



F-40 [ドローイング 2001.10.31] 2001

作品番号	作品名 Title	制作年	材質・技法	寸法 Size (cm)	備考	所蔵 Collection
F-21	[ドローイング 2001.06.16#12-288] [Drawing 2001.06.16#12-288]	2001	鉛筆、色鉛筆、紙	29.5×21.0		WAKABAYASHI STUDIO Wakabayashi Studio
F-22	[ドローイング 2001.06.17#13-289] [Drawing 2001.06.17#13-289]	2001	鉛筆、色鉛筆、紙	29.5×21.0		WAKABAYASHI STUDIO Wakabayashi Studio
F-23	[ドローイング 2001.06.26-141] [Drawing 2001.06.26-141]	2001	鉛筆、紙	21.0×29.5		WAKABAYASHI STUDIO Wakabayashi Studio
F-24	[ドローイング 2001.06.26#14-290] [Drawing 2001.06.26#14-290]	2001	水彩、鉛筆、色鉛筆、 インク、紙	29.5×21.0		WAKABAYASHI STUDIO Wakabayashi Studio
F-25	[ドローイング 2001.06.28#15-291] [Drawing 2001.06.28#15-291]	2001	鉛筆、色鉛筆、紙	29.5×21.0		WAKABAYASHI STUDIO Wakabayashi Studio
F-26	[ドローイング 2001.07.26] [Drawing 2001.07.26]	2001	鉛筆、紙	35.7×25.7		WAKABAYASHI STUDIO Wakabayashi Studio
F-27	[ドローイング 2001.07.26] [Drawing 2001.07.26]	2001	鉛筆、紙	36.4×25.7		WAKABAYASHI STUDIO Wakabayashi Studio
F-28	[ドローイング 2001.08.08] [Drawing 2001.08.08]	2001	鉛筆、紙	36.2×25.7		WAKABAYASHI STUDIO Wakabayashi Studio
F-29	[ドローイング 2001.08.08] [Drawing 2001.08.08]	2001	鉛筆、紙	25.7×36.4		WAKABAYASHI STUDIO Wakabayashi Studio
F-30	[ドローイング 2001.08.09] [Drawing 2001.08.09]	2001	鉛筆、紙	36.5×25.7		WAKABAYASHI STUDIO Wakabayashi Studio
F-31	[ドローイング 2001.08.09] [Drawing 2001.08.09]	2001	鉛筆、紙	36.0×25.7		WAKABAYASHI STUDIO Wakabayashi Studio
F-32	[ドローイング 2001.08.09] [Drawing 2001.08.09]	2001	鉛筆、紙	29.7×21.0		WAKABAYASHI STUDIO Wakabayashi Studio
F-33	[ドローイング 2001.08.09] [Drawing 2001.08.09]	2001	鉛筆、紙	36.2×25.7		WAKABAYASHI STUDIO Wakabayashi Studio
F-34	[ドローイング 2001.08.09] [Drawing 2001.08.09]	2001	鉛筆、紙	36.4×25.7		WAKABAYASHI STUDIO Wakabayashi Studio
F-35	[ドローイング 2001.08.09] [Drawing 2001.08.09]	2001	鉛筆、紙	36.4×25.8		WAKABAYASHI STUDIO Wakabayashi Studio
F-36	[ドローイング 2001.08.09] [Drawing 2001.08.09]	2001	鉛筆、紙	36.4×25.8		WAKABAYASHI STUDIO Wakabayashi Studio
F-37	[ドローイング 2001.08.09] [Drawing 2001.08.09]	2001	鉛筆、紙	36.4×25.7		WAKABAYASHI STUDIO Wakabayashi Studio
F-38	[ドローイング 2001.10.31] [Drawing 2001.10.31]	2001	鉛筆、色鉛筆、紙	36.3×25.8		WAKABAYASHI STUDIO Wakabayashi Studio
F-39	[ドローイング 2001.10.31] [Drawing 2001.10.31]	2001	鉛筆、色鉛筆、紙	36.3×25.8		WAKABAYASHI STUDIO Wakabayashi Studio
F-40	[ドローイング 2001.10.31] [Drawing 2001.10.31]	2001	鉛筆、紙	36.0×25.7		WAKABAYASHI STUDIO Wakabayashi Studio
F-41	[ドローイング 2001.10.31] [Drawing 2001.10.31]	2001	鉛筆、紙	36.4×25.7		WAKABAYASHI STUDIO Wakabayashi Studio

No.	作品名	著者名	出版社	制作/刊行年	サイズ(cm)	技法、素材、内容物、〔部数〕	所蔵	図版掲載
うらわ美術館 (会期: 2016年4月23日[土]-6月19日[日])		<ul style="list-style-type: none"> ・この一覧は概ね時系列にまとめた。制作年不明のものは最後に作品名の50音順でまとめた。 ・文献等により判明した事項については、[]を付した。 ・該当データがないもの、および不明データには「-」を付した。 ・著者名については、作品に該当の文章が確認できるものを記載した。 						
U-1	多すぎるのか、少なすぎるのか? IV	—	—	1970	4.0×40.0×27.0	鉛、紙、鉄	神奈川県立近代美術館	本紙p.2(K-6)
U-2	LIVRE OBJET II	—	—	1971	31.0×35.0×10.5	鉄、本(吉増剛造『詩集 頭脳の塔』うらわ美術館 青地社、1971年)他	うらわ美術館	
U-3	『狂った殺●』	—	—	1971	18.5×11.0×1.1	印刷、紙、インク	WAKABAYASHI STUDIO	p.158下段右、 187
U-4	[中央公論 A、B、C、E] 挿画原画	—	—	c.1960- 1970's	(最大)14.7×15.3	インク、紙	WAKABAYASHI STUDIO	
U-5	『中央公論』1973年10月挿画掲載頁	—	中央公論社	1973.10	20.8×14.6	雑誌中頁	WAKABAYASHI STUDIO	
U-6	『チェンジ、チェンジ』	—	私家版	1974	13.5×19.7	サインペン、色鉛筆、紙	若林夏欧氏	
U-7	『ふうせんとかま』	—	私家版	1974	13.5×19.7	ボールペン、紙	若林夏欧氏	p.159下段左
U-8	『木のはなし』	—	私家版	1976	13.7×10.0×0.3	ボールペン、紙	若林夏欧氏	p.159中段
U-9	『ねずみのよめいり』	若林奮(再話)	私家版	1976	13.8×10.0×0.3	ボールペン、紙	若林夏欧氏	p.159中段
U-10	『北帰行』	外岡秀俊	河出書房新社	1976	19.5×13.5×2.0	書籍	うらわ美術館	p.158中段左
U-11	『漂流物 épaves 1』	若林奮、 M.ブランショ他	林グラフィック プレス、高木蟹泡堂	1976	35.5×26.5×1.0	木版、紙、〔260(230,30)〕	うらわ美術館	
U-12	『若林秀美詩集 麻芽多抄』	若林秀美	町田ジャーナル社	1976	18.8×13.5×1.2	書籍(銅版画所収)	WAKABAYASHI STUDIO	p.158中段左
U-13	『詩集 バルセロナ』	飯島耕一	思潮社	1976	23.0×15.5×1.7	書籍	WAKABAYASHI STUDIO	p.158中段左
U-14	『月刊百科』表紙	—	平凡社	1976	25.0×18.3	雑誌表紙	WAKABAYASHI STUDIO	p.158中段右
U-15	『BLACKPAN』表紙	—	ブラックパン社	1976,1980	21.0×14.5	雑誌表紙	WAKABAYASHI STUDIO	p.158中段右
U-16	『机上で浮遊する』	鈴木志郎康	思潮社	1977	19.5×13.8×1.8	書籍	WAKABAYASHI STUDIO	p.158中段左
U-17	『SOLUTRÉ block note's I』	若林奮	林グラフィック プレス	1977	36.7×21.5×0.2	ドライポイント、紙、 〔114(100,10,2,2)〕	うらわ美術館	
U-18	『磁場』表紙、挿画掲載頁	—	国文社	1978-1979	21.5×15.0	雑誌表紙、中頁	WAKABAYASHI STUDIO	p.158中段右
U-19	『おくりもの(めりークリスマス)』	—	私家版	1978	6.0×9.0×0.5	サインペン、紙	若林夏欧氏	p.159中段
U-20	『[表紙一花]』	—	私家版	1978	18.0×10.5×0.4	サインペン、ボールペン、色鉛筆、紙	若林夏欧氏	p.159中段
U-21	『[星形]』	—	私家版	1978	17.7×10.3×0.3	サインペン、色鉛筆、紙	若林夏欧氏	p.159中段
U-22	『詩集 不歸郷』	黒田喜夫	思潮社	1979	23.0×15.5×1.8	書籍	WAKABAYASHI STUDIO	p.158中段左
U-23	『かおとねこ スーパーカオー スーパーネコ』	—	私家版	1980	9.2×6.5×0.2	ボールペン、色鉛筆、紙	若林夏欧氏	p.159中段
U-24	『1980.9.21 夏欧負傷し救急車に 乗る!!!』	—	私家版	1980	12.7×7.5×0.2	ボールペン、色鉛筆、紙	若林夏欧氏	p.159中段
U-25	『6 PEBBLES』	若林奮	私家版	1980	冊子:25.8×18.3×0.2 箱:19.8×10.0×5.0	冊子:鉛筆、グアッシュ、紙 箱:石、鉄	WAKABAYASHI STUDIO	p.157上段右
U-26	『ISAMU WAKABAYASHI NOTE 1969-1980』	若林奮	私家版	1980	26.0×18.5×0.5	写真(印画紙)、紙、ポルト、〔3〕	WAKABAYASHI STUDIO、 横田茂ギャラリー	p.158下段中
U-27	『ISAMU WAKABAYASHI NOTE 1969-1980』(手書き訂正版)	若林奮	私家版	1980-	26.0×18.5×0.5	写真(印画紙)、ボールペン、紙	WAKABAYASHI STUDIO	
U-28	『瞳で泳ぐ』原画、原画案	—	—	c.1980	27.0×19.0	インク、紙	WAKABAYASHI STUDIO	
U-29	『瞳で泳ぐ』	岡田隆彦	思潮社	1980	22.7×15.8×1.7	書籍	WAKABAYASHI STUDIO	p.158中段左
U-30	『夏欧がスーパーカオーに変身し 鳥類をたすける』	若林奮	私家版	1981	19.0×10.5×0.5	ボールペン、クレヨン、色鉛筆、紙	若林夏欧氏	p.159下段右
U-31	『若林奮 1959-1969』(手書き構想版)	若林奮	私家版	c.1981	18.5×13.0×0.5	鉛筆、色鉛筆、紙	WAKABAYASHI STUDIO	p.158下段左
U-32	『若林奮 1959-1969』	若林奮	私家版	1981	26.5×18.5×0.5	コピー(モノクロ、カラー)、 銅版画、〔10〕	WAKABAYASHI STUDIO	
U-33	『若林奮 1959-1969』(複写版)	若林奮	私家版	[1981-]	26.5×18.5×0.5	コピー(モノクロ、カラー)	WAKABAYASHI STUDIO	
U-34	『若林奮 1959-1969』(手書き訂正版)	若林奮	私家版	1981-	26.5×18.5×0.5	モノクロコピー、新聞、鉛筆、紙	WAKABAYASHI STUDIO	p.158下段左
U-35	『現代詩手帖』表紙、挿画掲載頁	—	思潮社	1981	21.0×14.8	雑誌表紙、中頁	WAKABAYASHI STUDIO	p.158中段右
U-36	『水分の移動』原画、原画案	—	—	c.1981	各29.9×20.3	鉛筆、インク、水彩、コラージュ、紙	WAKABAYASHI STUDIO	
U-37	『振動尺』	青木健	書肆山田	1983	22.5×13.7×1.3	書籍	WAKABAYASHI STUDIO	p.158中段左
U-38	『融点ノ探求』	鈴木志郎康	書肆山田	1983	22.7×14.0×1.7	書籍	WAKABAYASHI STUDIO	p.158中段左
U-39	『所有・雰囲気・振動』(手書き構想版)	若林奮	私家版	c.1984	22.5×18.0×0.3	インク、紙	WAKABAYASHI STUDIO	
U-40	[1986.4.22]	—	—	1986	14.0×10.2×0.3	鉛、紙	WAKABAYASHI STUDIO	p.157下段右
U-41	『詩集 行間に雪片を浮かべ』	田野倉康一	砂子屋書房	1986	21.7×13.5×0.7	書籍	WAKABAYASHI STUDIO	p.158中段左
U-42	[ドローイング 1990.11.28-140]	—	—	1990	25.5×36.5	鉛筆、色鉛筆、インク、紙	WAKABAYASHI STUDIO	
U-43	『[1991.2.18]』	若林奮	私家版	1991	14.2×10.6×0.6	グアッシュ、コラージュ、紙	WAKABAYASHI STUDIO	p.157中段中

No.	作品名	著者名	出版社	制作/刊行年	サイズ(cm)	技法、素材、内容物、〔部数〕	所蔵	図版掲載
U-44	『MEMORANDUM NEGATIVE』	—	私家版	1991	12.5×8.0×0.3	インク、紙	WAKABAYASHI STUDIO	
U-45	『T.N.NOTES』	若林奮	私家版	1992	24.7×19.0×1.3	転写、インク、グアッシュ、 アクリル、色鉛筆、鉛筆、紙	WAKABAYASHI STUDIO	
U-46	『SPILL No.2』	—	私家版	1992	26.5×18.5×4.5	木炭、硫黄、紙	WAKABAYASHI STUDIO	p.157中段右
U-47	ISAMU WAKABAYASHI (1992-N.Y.-)	—	私家版	1992	31.0×26.2×1.0	カタログ、アクリル絵具、鉄、布	うらわ美術館	p.157上段左
U-48	『遠い人の声に振り向く』	鈴木志郎康	書肆山田	1992	20.5×16.0×1.2	書籍(銅版画(ビュラン)所収)	WAKABAYASHI STUDIO	p.158上段左
U-49	オズ・ブリキ	—	—	1992	18.2×19.5×22.2	鉄、ハンダ、ボルト	若林夏歌氏	p.159上段
U-50	オズ・竜巻	—	—	1992	17.6×6.8×7.5	木、グアッシュ、ジェッソ	若林夏歌氏	p.159上段
U-51	エルマー	—	—	1992	23.7×15.8×10.3	木、グアッシュ、ジェッソ、ペン、金属	若林夏歌氏	p.159上段
U-52	[1993.1.1]	—	—	1993	14.0×13.5×0.5	鉛、紙	WAKABAYASHI STUDIO	p.157下段右
U-53	SULPHUR DRAWING	—	私家版	1993	31.1×29.6×1.2	カタログ、硫黄、アルミニウム	うらわ美術館	p.157上段中
U-54	『YELLOW COVER No.1』	—	私家版	1993	14.6×10.5×0.4	転写、インク、紙	WAKABAYASHI STUDIO	
U-55	『YELLOW COVER No.2』	—	私家版	1993	14.6×10.5×0.4	転写、インク、紙	WAKABAYASHI STUDIO	
U-56	『YELLOW COVER No.3』	—	私家版	1993	14.6×10.5×0.4	転写、インク、紙	WAKABAYASHI STUDIO	
U-57	『TWO LEAVES I』	—	私家版	1993	18.4×13.0×0.8	転写、インク、紙	WAKABAYASHI STUDIO	
U-58	『(BLUE BLACK) TWO LEAVES II』	—	私家版	1993	18.5×13.0×0.8	転写、インク、紙	WAKABAYASHI STUDIO	
U-59	『(ROYAL BLUE) TWO LEAVES III』	—	私家版	1993	18.5×13.0×0.6	転写、インク、紙	WAKABAYASHI STUDIO	
U-60	『BLACK COVER No.2』	—	私家版	1993	14.5×10.2×0.3	転写、インク、紙	WAKABAYASHI STUDIO	p.157中段左
U-61	『BLACK COVER No.3』	—	私家版	1993	14.5×10.2×0.3	転写、インク、紙	WAKABAYASHI STUDIO	
U-62	『MY BLUE NOTES』	—	私家版	1993	14.0×9.4×1.3	インク、グアッシュ、紙	WAKABAYASHI STUDIO	p.157中段中
U-63	『LEAVES [1993.5.5]』	若林奮	私家版	1993	15.0×10.0×0.3	転写、インク、色鉛筆、鉛筆、紙	WAKABAYASHI STUDIO	
U-64	『LEAVES [1993.11.14-12.13]』	—	私家版	1993	15.7×11.7×0.5	転写、インク、紙	WAKABAYASHI STUDIO	
U-65	『鉛島』関連資料 (原画家、画帖、東見本他)	—	—	c.1983- 1993	原画家:25.7×21.0、 画帖:22.2×30.2×0.8他	鉛筆、色鉛筆、水彩、紙、他	WAKABAYASHI STUDIO、 個人蔵	
U-66	『鉛島』	鍵岡正謹	書肆山田	1993	21.8×15.7×1.0	書籍	WAKABAYASHI STUDIO	p.158上段左
U-67	『[VENETIAN COVER] "YELLOW"』	若林奮	私家版	1994	13.2×8.4×1.2	グアッシュ、鉛筆、紙	WAKABAYASHI STUDIO	
U-68	『GRASS+SHADOW』	—	私家版	1994	16.5×11.0×0.6	転写、インク、紙	WAKABAYASHI STUDIO	
U-69	『BLUE』	—	私家版	1994	12.5×8.1×0.5	グアッシュ、インク、鉛筆、紙	WAKABAYASHI STUDIO	
U-70	『BLUE-X ① DRAWING GOUACH』	—	私家版	1994	16.2×12.1×1.0	インク、紙	WAKABAYASHI STUDIO	
U-71	『LEAVES [1994.6.2]』	—	私家版	1994	13.6×11.6×0.6	転写、インク、紙	WAKABAYASHI STUDIO	p.157中段左
U-72	『ランボードー』	鍵岡正謹	書肆山田	1994	18.8×12.5×1.5	書籍	WAKABAYASHI STUDIO	p.158中段左
U-73	『OZ』	—	私家版	1994	11.5×8.2×0.4	スタンプ、インク、紙	若林夏歌氏	p.159中段
U-74	『KAO WAKABAYASHI LAST OZ』	—	私家版	1995	10.5×6.2×0.2	スタンプ、インク、紙	若林夏歌氏	p.159中段
U-75	『BLUE-X ② ROYAL BLUE』	—	私家版	1995	13.0×11.5×1.1	インク、紙	WAKABAYASHI STUDIO	
U-76	『るしおる』No.30 (1997年3月31日)、 No.39 (1999年12月31日)他 表紙原画	—	—	c.1997、 c.1999	25.1×21.5 (No.30)、 22.1×22.0 (No.39)他	鉛筆、紙 (No.30)、鉛筆、 色鉛筆、インク、紙 (No.39)他	WAKABAYASHI STUDIO	
U-77	『るしおる』No.30 (1997年3月31日)、 No.39 (1999年12月31日)	—	書肆山田	1997、 1999	22.0×22.0×0.5	雑誌	WAKABAYASHI STUDIO	p.158上段中
U-78	『朝日新聞』1996年9月2日挿画 〈風景A〉他 挿画原画	—	—	c.1996	23.0×13.8	鉛筆、紙	WAKABAYASHI STUDIO	
U-79	『朝日新聞』1996年9月2日挿画 〈風景A〉掲載頁	島田修二	朝日新聞社	1996	54.5×40.0	新聞	WAKABAYASHI STUDIO	
U-80	『[1996.3.24 1996.3.31]』	若林奮	私家版	1996	14.1×9.0×0.1	インク、紙	WAKABAYASHI STUDIO	
U-81	『[1997.3.18-1997.3.30]』	—	私家版	1997	14.0×11.0×0.6	グアッシュ、紙	WAKABAYASHI STUDIO	p.157下段中
U-82	『[1997.3.31-4.12]』	—	私家版	1997	14.0×10.9×0.6	インク、紙	WAKABAYASHI STUDIO	p.157下段中
U-83	『犬』	—	私家版	1997	14.9×10.4×0.3	インク、鉛筆、紙	WAKABAYASHI STUDIO	p.157下段左
U-84	『直線犬』	—	私家版	1997	15.9×10.3×0.8	鉛筆、紙	WAKABAYASHI STUDIO	
U-85	『BLUE-X ③ BLUE BLACK』	—	私家版	1997	15.3×11.3×0.6	インク、紙	WAKABAYASHI STUDIO	
U-86	『上方に花、下方に書物 I』	—	私家版	1998	9.6×7.1×0.1	色鉛筆、鉛筆、紙	WAKABAYASHI STUDIO	
U-87	『[1998.1.19]』	—	私家版	1998	8.0×6.0×0.1	インク、紙	WAKABAYASHI STUDIO	
U-88	『[飛葉] Pyo ①~⑤ 顔をかたむける猫』	—	私家版	1998	9.7×7.5×0.1	鉛筆、紙	WAKABAYASHI STUDIO	
U-89	「座標軸」『読売新聞』(夕刊) 1998年6月22日他 挿画原画	—	—	1997-1998	24.1×17.7他	鉛筆、紙	WAKABAYASHI STUDIO	p.158上段右
U-90	「座標軸」『読売新聞』(夕刊) 1998年6月22日	赤瀬川原平	読売新聞社	1998	54.5×40.0	新聞	WAKABAYASHI STUDIO	p.158上段右
U-91	『1999年のBLUE X』	—	私家版	1999	11.5×6.5×0.2	インク、紙	WAKABAYASHI STUDIO	
U-92	『前方(犬、山) #1~#38』	—	私家版	1999	13.3×9.3×1.0	インク、ボールペン、鉛筆、紙	WAKABAYASHI STUDIO	p.157下段左
U-93	『14 DOGS 1999』	—	私家版	1999	8.8×6.3×0.1	スタンプ、インク、紙	WAKABAYASHI STUDIO	
U-94	『14 DOGS 1999』	—	私家版	1999	8.8×6.3×0.1	スタンプ、インク、紙	WAKABAYASHI STUDIO	

No.	作品名	著者名	出版社	制作/刊行年	サイズ(cm)	技法、素材、内容物、〔部数〕	所蔵	図版掲載
U-95	「道路の遠近を忘れてたり①」 『武蔵野美術』No.112他 挿画原画	—	—	1999-2001	24.0×19.2他	色鉛筆、インク、修正液、紙	WAKABAYASHI STUDIO	
U-96	「道路の遠近を忘れてたり①」 『武蔵野美術』No.112	吉増剛造	武蔵野美術大学 出版部	1999	25.8×21.0×0.8	雑誌	うらわ美術館	
U-97	「耳の渚」『読売新聞』(夕刊) 2000年12月14日他 挿画原画	—	—	2000-2001	24.0×17.1他	鉛筆、紙	WAKABAYASHI STUDIO	p.158上段右
U-98	「耳の渚」『読売新聞』(夕刊) 2000年12月14日	池辺晋一郎	読売新聞社	2000-2001	54.5×40.0	新聞	WAKABAYASHI STUDIO	p.158上段右
U-99	『14 DOGS "RED"』	—	私家版	2001	8.5×6.4×0.1	スタンプ、インク、紙	WAKABAYASHI STUDIO	
U-100	『雪やまず』	八木忠栄	書肆山田	2001	19.0×13.0×1.6	書籍	WAKABAYASHI STUDIO	p.158中段左
U-101	『[オクリモノ サカナ]』	—	私家版	—	6.5×9.0×0.4	サインペン、紙	若林夏欧氏	p.159中段
U-102	『かおうとねこ KAO & CAT』	—	私家版	—	12.5×17.5	鉛筆、水彩、紙	若林夏欧氏	p.159下段
U-103	テレビ KAO	—	—	—	15.5×23.0×4.3	段ボール、キャンヴァス、 クレパス(クレヨン)	若林夏欧氏	p.159下段左

[付録]

「若林奮 飛葉と振動」展 図録正誤表

頁	該当部分	誤	正
p.056	I-5-d6 《80-6》	図版間違い	正しい図版を右に掲載
p.158	中段右、1行目	ブラックパン社、1976-1980	ブラックパン社、1976,1980
p.159	中段、2行目	『おくりもの めりークリスマス』	『おくりもの(めりークリスマス)』
p.162	下から2つ目、作品名	『夏欧負傷し救急車に乗る!!!』	『1980.9.21 夏欧負傷し救急車に乗る!!!』
p.163	下から2つ目、作品名	『花(静しつある夢の組織)』	『花(静しつある夢の組織)』
p.164	下から4つ目、作品名	『ランボード』	『ランボードー』
p.206	I-2-4 《港に対する攻撃II》所蔵	個人(比嘉このみ氏旧蔵)	個人蔵(比嘉このみ氏旧蔵)
p.206	I-4-4 《【無題】》所蔵	個人蔵 Private Collection	WAKABAYASHI STUDIO Wakabayashi Studio
p.208	I-5-d6 《80-6》材質・技法	鉛筆、水彩、紙	鉛筆、紙
p.209	II-1-13 《新100線 No.2》所蔵	馬場駿吉氏(名古屋市長美寄託)	馬場駿吉氏(名古屋市長美寄託)



I-5-d6
80-6
80-6
1980

編集:

名古屋市美術館
足利市立美術館
神奈川県立近代美術館
府中市美術館
うらわ美術館

デザイン: 下田理恵

制作: 印象社

発行: 読売新聞社、美術館連絡協議会 ©2015