

がいこくじん  
外国人のための

ふちゅうし  
府中市の

やさしいごみ出しBOOK



パソコン修理 データ復旧 ウィルス駆除  
042-735-1600

4月 2016 April 平成28年

お得意・お安くキレイにします  
977-026

府中駅17分・2丁目 常磐線 常磐 042(335)4400

日	月	火	水	木	金	土
1	2	3	4	5	6	7
8	9	10	11	12	13	14
15	16	17	18	19	20	21
22	23	24	25	26	27	28
29	30					

※各月の収集日と収集物の種類は必ずご確認ください。必ず収集日までに、必ず収集場所までお持ちください。

# もくじ

◆はじめに p.2

◆ごみの分別 <sup>ぶんべつ</sup> p.3~14

p.3



① <sup>も</sup>燃やすごみ

p.4



② <sup>も</sup>燃やさないごみ

p.4



<sup>ようきほうそう</sup>  
③ 容器包装  
<sup>ぶらすちっく</sup>  
プラスチック

p.5,6



<sup>ざっし</sup> <sup>ざつ</sup>  
④ 雑誌・雑がみ  
<sup>だんぼ</sup> <sup>ーる</sup>  
段ボール  
<sup>こふ</sup> <sup>ふるぎ</sup>  
⑤ 古布・古着

p.7



⑥ <sup>びん</sup>・<sup>かん</sup>・  
べつとぼとる  
ペットボトル

p.8,9



<sup>ゆうがい</sup>  
⑦ 有害ごみ

p.8,9



<sup>きけん</sup>  
⑧ 危険ごみ

p.10~14



<sup>そだい</sup>  
⑨ 粗大ごみ

◆ごみ出しカレンダー <sup>だ</sup> <sup>かれん</sup> <sup>だー</sup> p.15

◆こまったときは? p.16,17

<sup>も</sup>燃やすごみ・<sup>も</sup>燃やさないごみ・

<sup>ようきほうそう</sup> <sup>ぶらすちっく</sup>  
容器包装プラスチックは

<sup>き</sup> <sup>ふくろ</sup>  
決まった袋でだします!

ここで買います:

- <sup>すーぱー</sup> <sup>まーけっと</sup>  
・スーパーマーケット  
<sup>コンビ</sup> <sup>ニエンス</sup> <sup>ストア</sup>  
・コンビニエンスストア  
<sup>どら</sup> <sup>っぐ</sup> <sup>すとあ</sup>  
・ドラッグストア など

これが <sup>めじるし</sup> 目印です!

1

<sup>ようきほうそう</sup>  
容器包装

<sup>ぶらすちっく</sup>  
プラスチック



<sup>も</sup>燃やさないごみ

<sup>も</sup>燃やすごみ

府中市  
指定ごみ袋取扱店

# ◆はじめに



<sup>きょう</sup>今日からできる

## やってみよう！ 3R

リデュース  
(REDUCE)



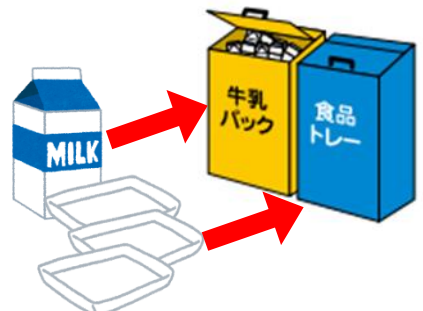
まいばっぐも  
マイバッグを持って  
か  
買いものに行こう。

リユース  
(REUSE)



なお <sup>なが</sup>ながつか  
直して長く使おう。

リサイクル  
(RECYCLE)



ぎゅうにゅうぱっく とれー  
牛乳パックとトレイは  
かいしゅうばっくす  
回収ボックスへ



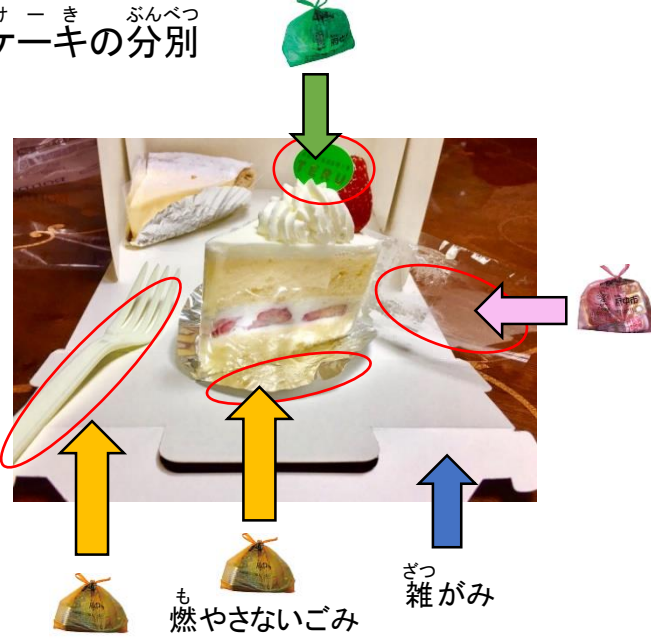
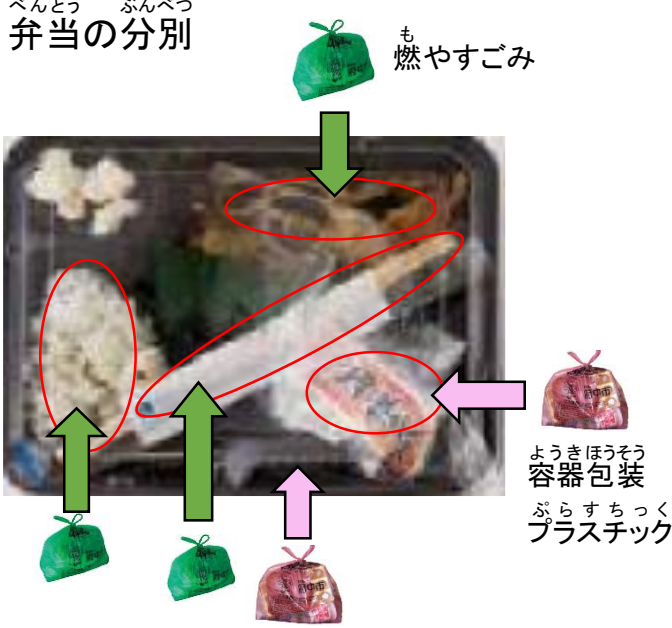
ぶんべつ

# ◆ごみの分別



べんとう ぶんべつ  
弁当の分別

けーき ぶんべつ  
ケーキの分別



## も ①燃やすごみ



生ごみ、割りばしなど木製品、ティッシュ、  
レシート（感熱紙）、汚れた紙など



乾燥剤・保冷剤・  
防虫剤



紙コップ・ヨーグルト・アイス等の  
紙容器（防水加工）



金・銀が  
ついた紙



た もの のこ りょうり みず しぼ  
食べ物の残り・料理のごみは水を絞る。





ざっし ざっ りさいくる  
④ 雑誌・雑がみ (リサイクル)



- ・ほん かん かし はこ  
・本、紙、お菓子の箱 など
- ・ひもでむすぶ。

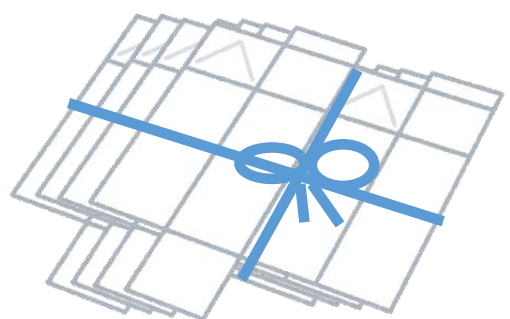
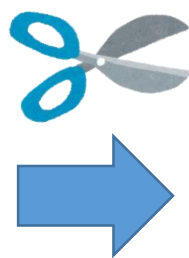
しんぶん  
新聞



だんぼーる  
段ボール



かみぱっく  
紙パック



5

こ ぶ ふ る ぎ り さ い く る  
⑤古布・古着(リサイクル)



ぬの ふく  
・いらぬ布、服

とうめい ふくろ い  
・透明な袋に入れる。ひもでむすぶ。

よご も  
・汚れているものは燃やすごみ。

かーぺっと そだい  
・ふとん、カーペットは粗大ごみ。

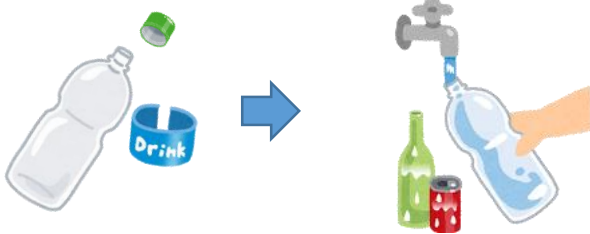
あめ ひ  
・雨の日は出さない。

# ⑥びん・かん・ペットボトル



ふた、<sup>きゃっぶ</sup>キャップ、<sup>らべる</sup>ラベルをとる。


あら  
洗う。



いえ  
家 

→かごに入れる。



あばーと  
アパート 

→置いてあるかごに  
入れる。

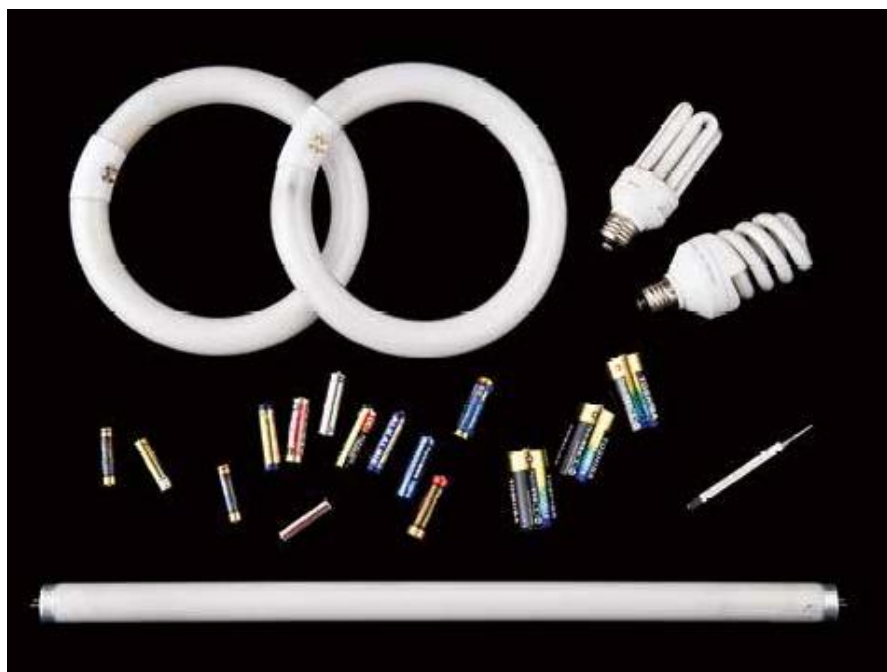




ゆうがい きけん  
**⑦有害ごみ**    **⑧危険ごみ**

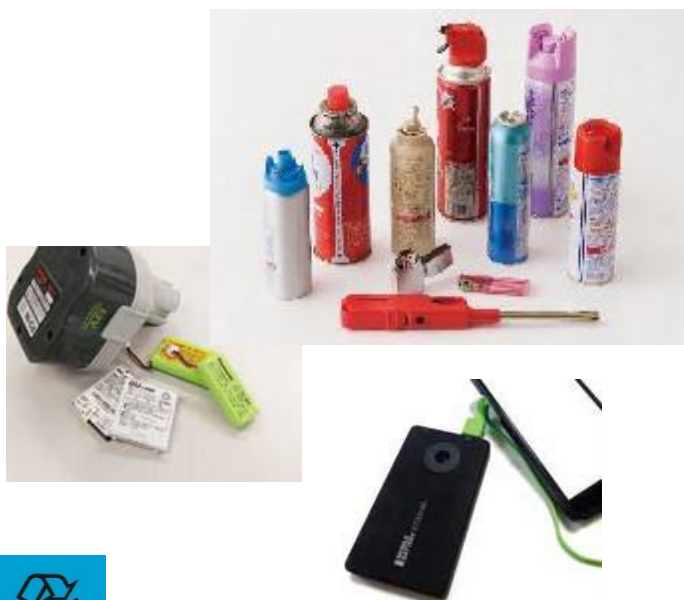
ゆうがい  
**有害ごみ**

- けいこうとう  
 ・**蛍光灯**
- かんでんち  
 ・**乾電池**



きけん  
**危険ごみ**

- かん  
 ・**スプレー缶**
- ライター
- じゅうでんしきでんち  
 ・**充電式電池**



めじるし  
 目印のマーク



(出典元:一般社団法人電池工業会)

- じゅうでんしきでんち    はい  
 ・**充電式電池が入っている**

しえーばー  
**シェーバー**など



き   け   ん

**危険**


8



いえ  
・家 

→かごに入れる、または  
とうめい ふくろ い  
透明な袋に入れる。



あばーと  
・アパート 

→置いてあるかごに入れる、または  
とうめい ふくろ い  
透明な袋に入れる。



のこ なか か  
※残りがあれば、「中あり」と書く。↓

でんち てーぷ  
※電池にはテープをはる。



(出典元: 一般社団法人電池工業会)



とうめい なか み ふくろ  
透明な(中が見える)袋に  
い  
入れるもの

- ぬの ふく  
・ いらぬ布、服  
⇒ ⑤ 古布・古着



- けいこうとう かんでんち  
・ 蛍光灯、乾電池  
⇒ ⑦ 有害ごみ



- すぷれーかん らいたー じゅうでんしきでんち  
・ スプレー缶、ライター、充電式電池

- きけん  
⇒ ⑧ 危険ごみ



---

だ かた  
おむつの出し方

- ふくろ か  
⇒ 袋に「おむつ」と書く。

- も ひ だ  
① 燃やすごみの日に出す。



# そだい ⑨粗大ごみ

そだい なに  
粗大ごみって何？

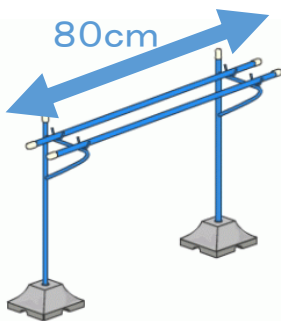
- ばんなが せんちめーとるいじょう  
• 1番長いところが40センチメートル以上のもの



- でんき ばんなが  
• 電気をつかうものは、1番長いところが  
せんちめーとるいじょう  
30センチメートル以上のもの



- ぼうじょう なが せんちめーとるいじょう  
• 棒状のものは、長さが80センチメートル以上のもの

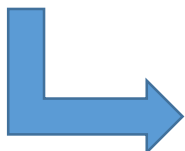
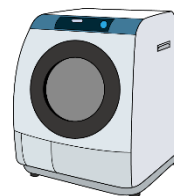


ちい  
小さくしないで、そのまま  
そだい  
粗大ごみに出しましょう！



てれび えあこん れいぞうこ れいとうこ せんたくき  
テレビ、エアコン、冷蔵庫、冷凍庫、洗濯機、

かんそうき ぱそこん  
乾燥機、パソコン



でんわ  
電話します！

ふちゅうしやくしょ  
府中市役所

Tel : 042-335-4400

または  
042-335-4437

# そ だ い す 粗大ごみを捨てる方法

いちばんなが  
1番 長いところを  
はかりましょう！



でんわ  
電話



いんたーねっと  
インターネット



じぶん も  
自分で持っていく



# でんわ いんたーねっと 電話・インターネットで

## もう こ ばあい 申し込む場合

でんわばんごう

電話番号:03-6424-4645

いんたーねっと

インターネット:

URL <http://s-kantan.com/sodai-fuchucity-u/>

こーど  
QRコード



① でんわ いんたーねっと もう こ電話かインターネットで申し込む。

② かシールを買う。

しやくしょ げんりょうすいしんか  
・市役所 ごみ減量推進課

りさいくるぷらざ  
・リサイクルプラザ

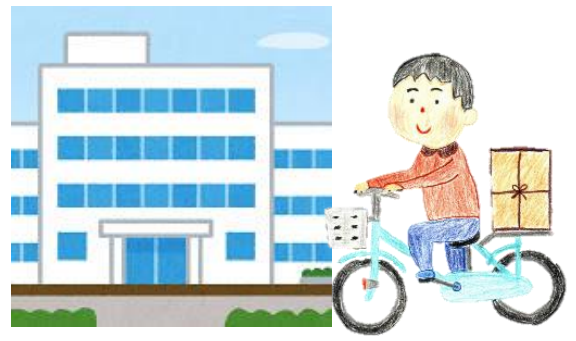
ぶんかせんたー  
・文化センター

しせいじょうほうせんたー  
・市政情報センター

とりあつかいてん  
・取扱店

くわ ふちゅうし ほーむぺーじ み  
詳しくは府中市のホームページをご覧ください！

じぶん も ばあい  
自分で持っていく場合



ふちゅうしりさいくるぶらざ  
・府中市リサイクルプラザ(→P17)に

も かね はら  
持っていく。ここでお金を払う。

じゅうしょ なまえ か  
・住所と名前が書かれているもの

ざいりゅうか ーど ほけんしょう も  
(在留カード、保険証など)を持っていく  
こと。

でんわ いんたーねっと もう こ  
・電話やインターネットで申し込んだときの

はんがく そだい だ  
半額(50%off)で粗大ごみを出すことが  
できる。

もうしこみうけつけじかん  
-申込受付時間-

げつようび きんようび  
月曜日～金曜日： 9:00～16:00

だい だい どようび  
第2・第4土曜日： 9:00～11:30

きゅうじつ にちようび ねんまつねんし だい だい どようび  
休日： 日曜日、年末年始、第1・第3土曜日



# だ かね だ ー ◆ごみ出しカレンダー

4月 2016 April 平成 28年  
ごみ収集のお問合せは 042(335)4400  
ごみ・資源物は、収集日の前日までに 出してください

日 Sun	月 Mon	火 Tue	水 Wed	木 Thu	金 Fri	土 Sat
	生ごみを減らすため、食材は使い切って、食べ残しもしないようにしてね。		宅配ボックスの端のように、油污れなどがついた紙は、燃やすごみで出してね。		燃やすごみ	燃やすごみ
3	燃やすごみ	燃やすごみ	段ボール			
10	燃やすごみ	燃やすごみ	燃やすごみ			
17	燃やすごみ	燃やすごみ	燃やすごみ			
24	燃やすごみ	燃やすごみ	燃やすごみ			

5月 2016 May 平成 28年  
ごみ収集のお問合せは 042(335)4400  
ごみ・資源物は、収集日の前日までに 出してください

日 Sun	月 Mon	火 Tue	水 Wed	木 Thu	金 Fri	土 Sat
1	燃やすごみ	燃やすごみ	燃やすごみ	燃やすごみ	燃やすごみ	燃やすごみ
8	燃やすごみ	燃やすごみ	燃やすごみ	燃やすごみ	燃やすごみ	燃やすごみ
15	燃やすごみ	燃やすごみ	燃やすごみ	燃やすごみ	燃やすごみ	燃やすごみ
22	燃やすごみ	燃やすごみ	燃やすごみ	燃やすごみ	燃やすごみ	燃やすごみ
29	燃やすごみ	燃やすごみ	燃やすごみ	燃やすごみ	燃やすごみ	燃やすごみ

だ ひ き  
・ごみは出す日が決まっている



あ さ し じ だ  
ごみは朝6時～8時に出しましょう



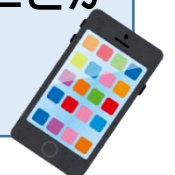
はや だ から す  
早く出すとカラスに  
た 食べられる！

かね だ ー しやくしよ ぶんかせんた ー  
・カレンダーは市役所、文化センターで

もらうことができる



ふちゅうし  
ここから府中市の  
かね だ ー み  
ごみカレンダーを見ることが  
できる





# ◆こまったときは？

## ①人に聞く

◆<sup>かんりにん</sup>管理人さん、<sup>おおや</sup>大家さん、  
<sup>きんじよ</sup>近所の<sup>にほんじん</sup>日本人、<sup>ともだち</sup>友達に<sup>き</sup>聞く



◆<sup>しやくしょ</sup>市役所に行く、<sup>い</sup>電話<sup>でんわ</sup>する

⇒ ②

## ②<sup>げんりょうすいしんか</sup>ごみ減量推進課(府中市役所)<sup>き</sup>に聞く



だ  
ごみ出しについてなんでも  
き  
聞いてね！！

Tel : 042-335-4400

または

042-335-4437

E-mail : risaikuru01@city.fuchu.tokyo.jp

### ③府中市リサイクルプラザに行く

◆粗大ごみを直接持っていくことができる時間



げつようび きんようび  
月曜日～金曜日

・・・ 9:00～16:00

だい どようび だい どようび  
第2土曜日と第4土曜日

・・・ 9:00～11:30

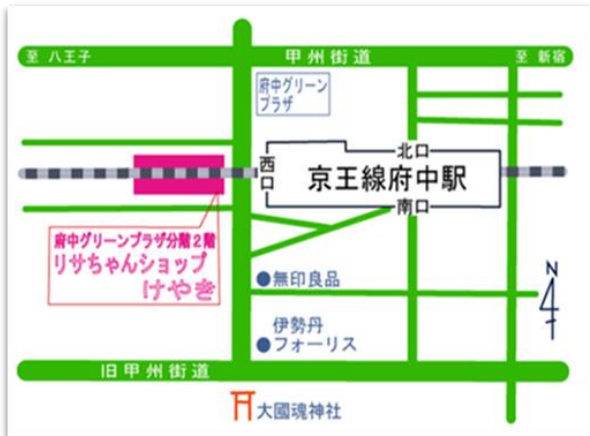


Tel : 042-360-0355

〒183-0035

ふちゅうし よつや  
府中市 四谷 6-58

りさいしょっぷ けやき (リサイクルショップ)  
をつかってみよう!



じかん  
時間 : 10:00～17:30

やすひ まいしゅうすいようび  
休みの日 : 毎週水曜日と

ふちゅうぐリーんぷらざきゅうかんび  
府中グリーンプラザ休館日

〒183-0056

ふちゅうし ことぶきちょう  
府中市 寿町 1-1

ふちゅうぐリーんぷらざ ぶんかん かい  
府中グリーンプラザ 分館 2階



URL : <http://fuchursk.jp/>

ふちゅうこくさいこうりゅうさろん

# ◆ 府中国際交流サロンでは

むりょう

無料(free)で

にほんご べんきょう

日本語を勉強できます！



ふちゅうこくさいこうりゅうさろん  
府中国際交流サロン

でんわ  
電話

042-352-4178

じゅうしょ  
住所

ふちゅうしことぶきちょう ふちゅうえききただい2ちょうしゃ3かい  
府中市寿町1-5 府中駅北第2庁舎3階

ほむぺーじ  
ホームページ

<http://www.fuchukokusai.gr.jp>



※この『<sup>ふちゅうし がいこくじん</sup>府中市の外国人のためのやさしいごみ出しBOOK』は、<sup>だ ぶ っ く</sup>府中市が  
<sup>とうきょうがいこくごだいがくげんごぶんかがくぶいんたーんしっぷりしゅうせい</sup>東京外国語大学言語文化学部インターンシップ履修生 や <sup>ふちゅうこくさいこうりゅう</sup>府中国際交流  
<sup>さろん ぼらんていあ いっしょ つく</sup>サロンのボランティアと一緒に作りました。

<sup>はっこうび</sup>発行日 : <sup>ねん がつ</sup>2017年3月

<sup>といあわせさき</sup>問合先 : <sup>ふちゅうしやくしょ</sup>府中市役所 <sup>しみんかつどうしえんか</sup>市民活動支援課 <sup>としこうりゅうたんどう</sup>都市交流担当

<sup>でんわ</sup>(電話 : 042-335-4131 FAX : 042-365-3595)

★<sup>つく</sup>これまでに作ったもの

<sup>がいこくじん</sup>・外国人のためのやさしい防災ノート <sup>ほうさいのーと</sup> <sup>せいかつべんりちようこそだ</sup>・生活便利帳「子育て」

<sup>えいご たいおう</sup>・英語で対応している市内の病院・<sup>しな い びょういん しょうにしかりすと</sup>小児歯科リスト

URL :

[https://www.city.fuchu.tokyo.jp/bunka/bunka/kokusaikoryu/  
seikatsujoho/seikatsu/yasashiibenricho/index.html](https://www.city.fuchu.tokyo.jp/bunka/bunka/kokusaikoryu/seikatsujoho/seikatsu/yasashiibenricho/index.html)